

# Els noms de lloc i el territori. Una interpretació geogràfica de la toponímia del Baix Camp (Tarragona)

Joan Tort i Donada

**ADVERTIMENT.** La consulta d'aquesta tesi queda condicionada a l'acceptació de les següents condicions d'ús: La difusió d'aquesta tesi per mitjà del servei TDX ([www.tdx.cat](http://www.tdx.cat)) ha estat autoritzada pels titulars dels drets de propietat intel·lectual únicament per a usos privats emmarcats en activitats d'investigació i docència. No s'autoritza la seva reproducció amb finalitats de lucre ni la seva difusió i posada a disposició des d'un lloc aliè al servei TDX. No s'autoritza la presentació del seu contingut en una finestra o marc aliè a TDX (framing). Aquesta reserva de drets afecta tant al resum de presentació de la tesi com als seus continguts. En la utilització o cita de parts de la tesi és obligat indicar el nom de la persona autora.

**ADVERTENCIA.** La consulta de esta tesis queda condicionada a la aceptación de las siguientes condiciones de uso: La difusión de esta tesis por medio del servicio TDR ([www.tdx.cat](http://www.tdx.cat)) ha sido autorizada por los titulares de los derechos de propiedad intelectual únicamente para usos privados enmarcados en actividades de investigación y docencia. No se autoriza su reproducción con finalidades de lucro ni su difusión y puesta a disposición desde un sitio ajeno al servicio TDR. No se autoriza la presentación de su contenido en una ventana o marco ajeno a TDR (framing). Esta reserva de derechos afecta tanto al resumen de presentación de la tesis como a sus contenidos. En la utilización o cita de partes de la tesis es obligado indicar el nombre de la persona autora.

**WARNING.** On having consulted this thesis you're accepting the following use conditions: Spreading this thesis by the TDX ([www.tdx.cat](http://www.tdx.cat)) service has been authorized by the titular of the intellectual property rights only for private uses placed in investigation and teaching activities. Reproduction with lucrative aims is not authorized neither its spreading and availability from a site foreign to the TDX service. Introducing its content in a window or frame foreign to the TDX service is not authorized (framing). This rights affect to the presentation summary of the thesis as well as to its contents. In the using or citation of parts of the thesis it's obliged to indicate the name of the author.

Departament de Geografia Física i Anàlisi Geogràfica Regional  
Facultat de Geografia i Història  
Universitat de Barcelona

Programa de doctorat "Paisatge, regió i medi ambient". Bienni 1988-1990

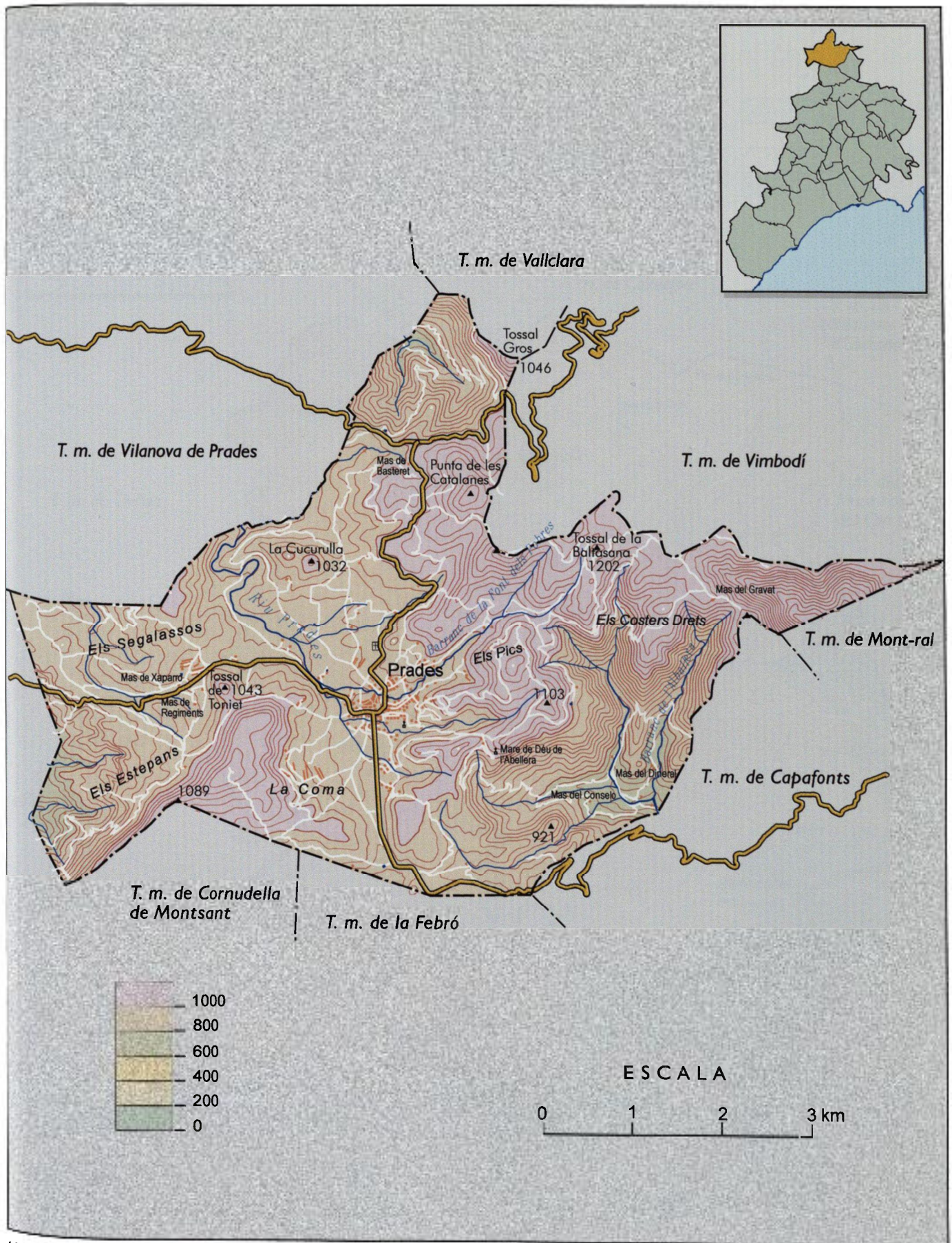
ELS NOMS DE LLOC I EL TERRITORI. UNA INTERPRETACIÓ GEOGRÀFICA  
DE LA TOPONÍMIA DEL BAIX CAMP (TARRAGONA)

Tesi doctoral presentada per  
JOAN TORT i DONADA  
per optar al títol de doctor en geografia

Dirigida pel Dr. VICENÇ M. ROSSELLÓ i VERGER

Tutor: Dr. JOSEP M. PONS i GRANJA

Barcelona, setembre de 1999



19. Terme municipal de Prades



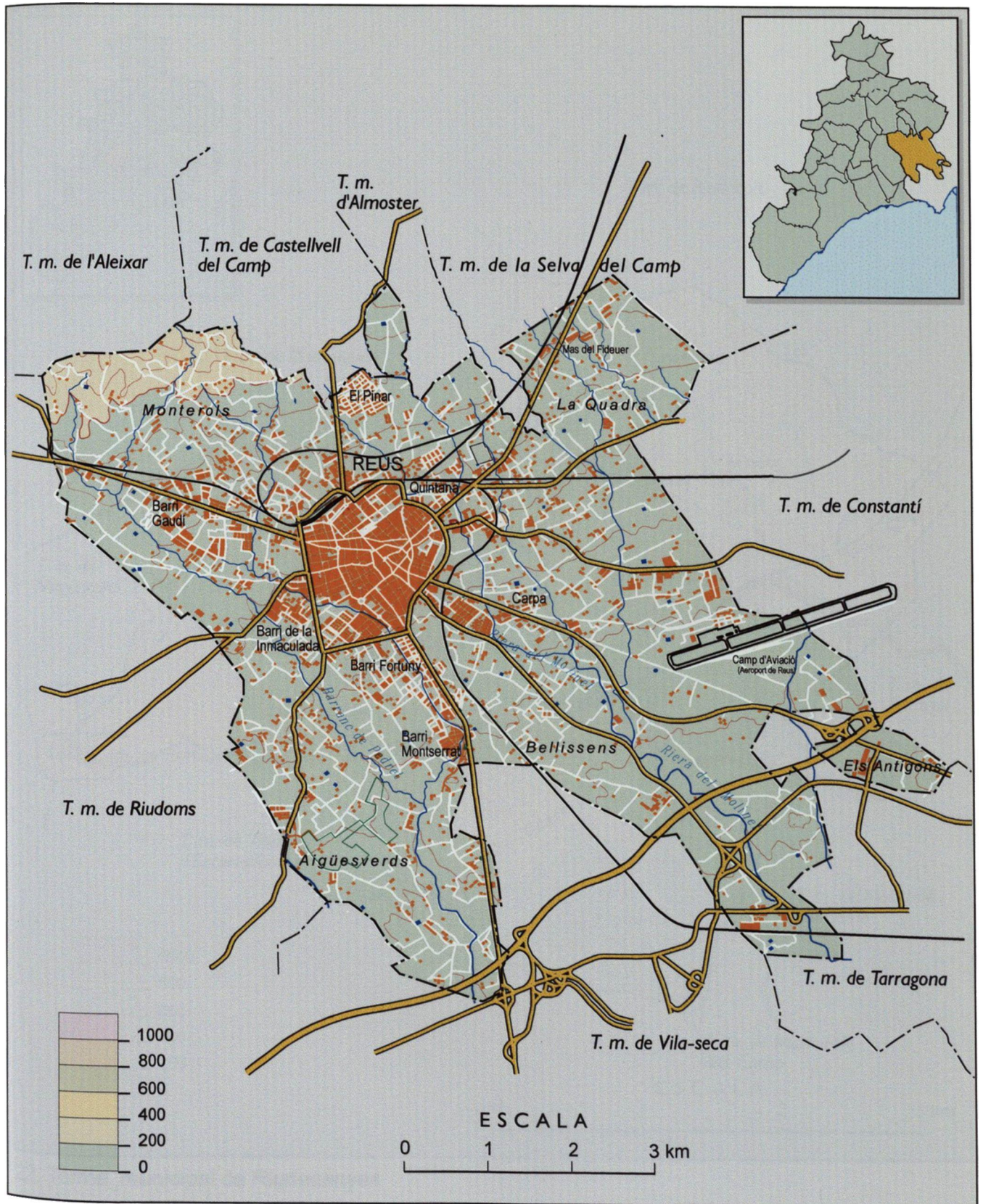




20. Terme municipal de Pratdip



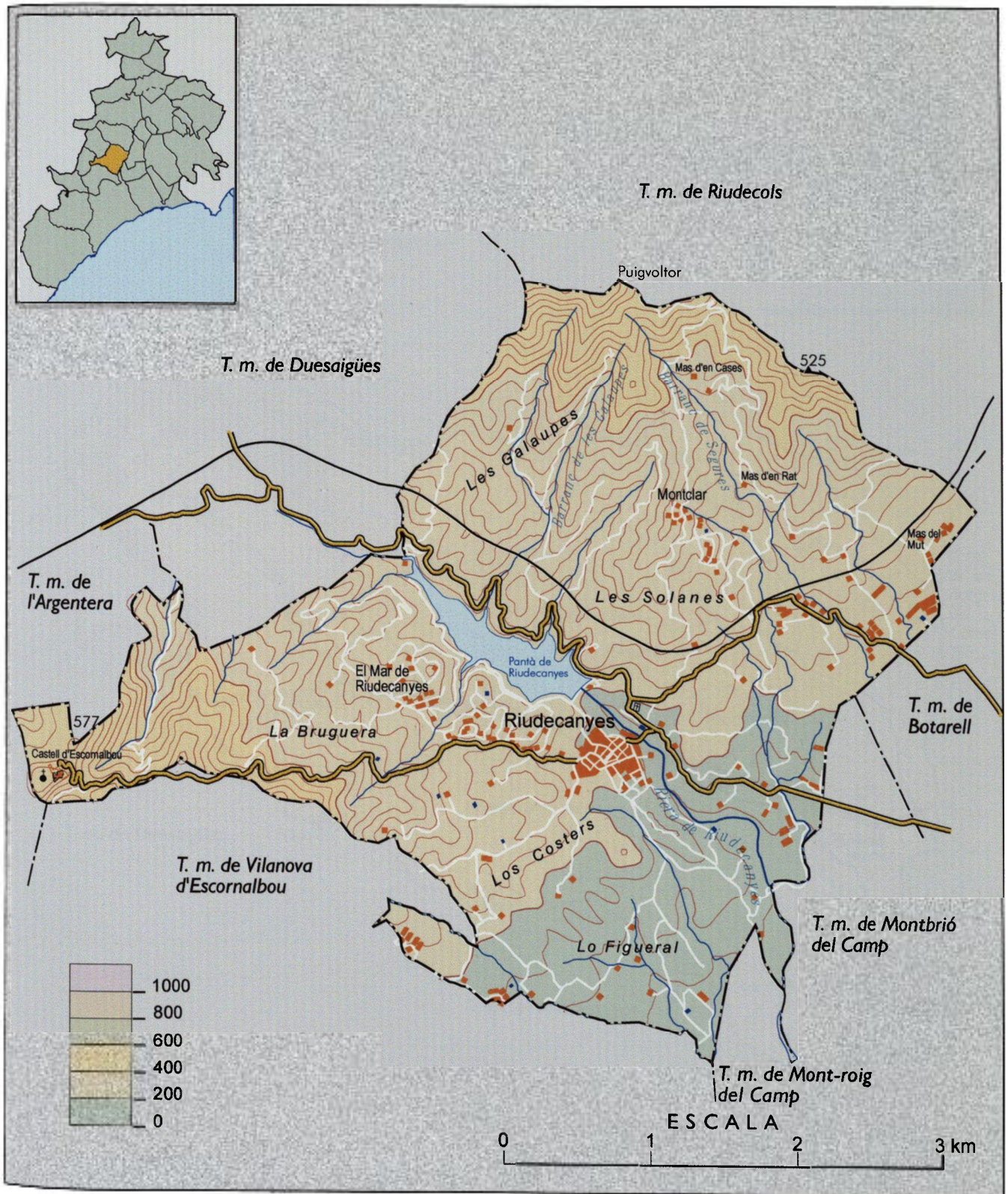




21. Terme municipal de Reus



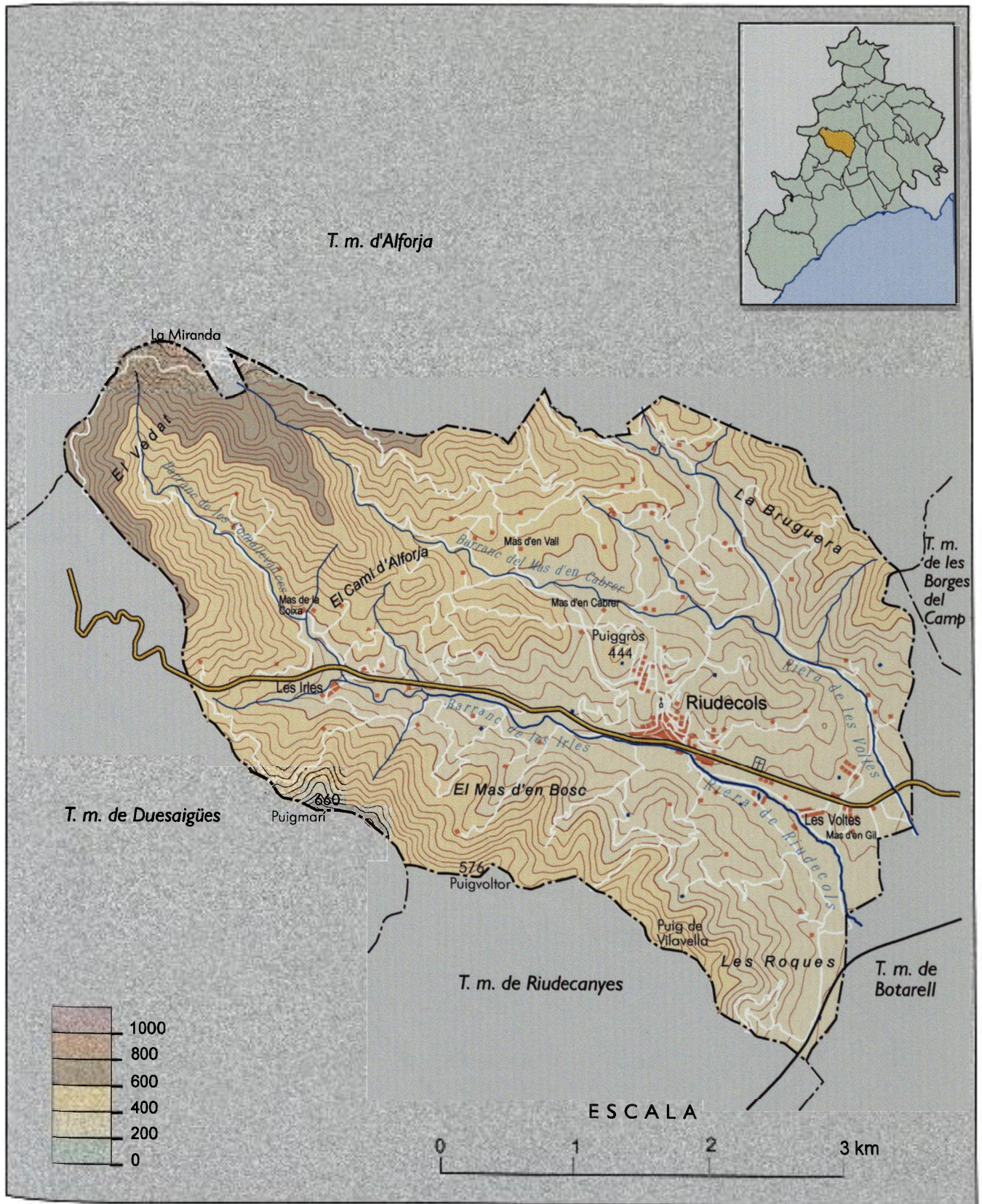




22. Terme municipal de Riudecanyes



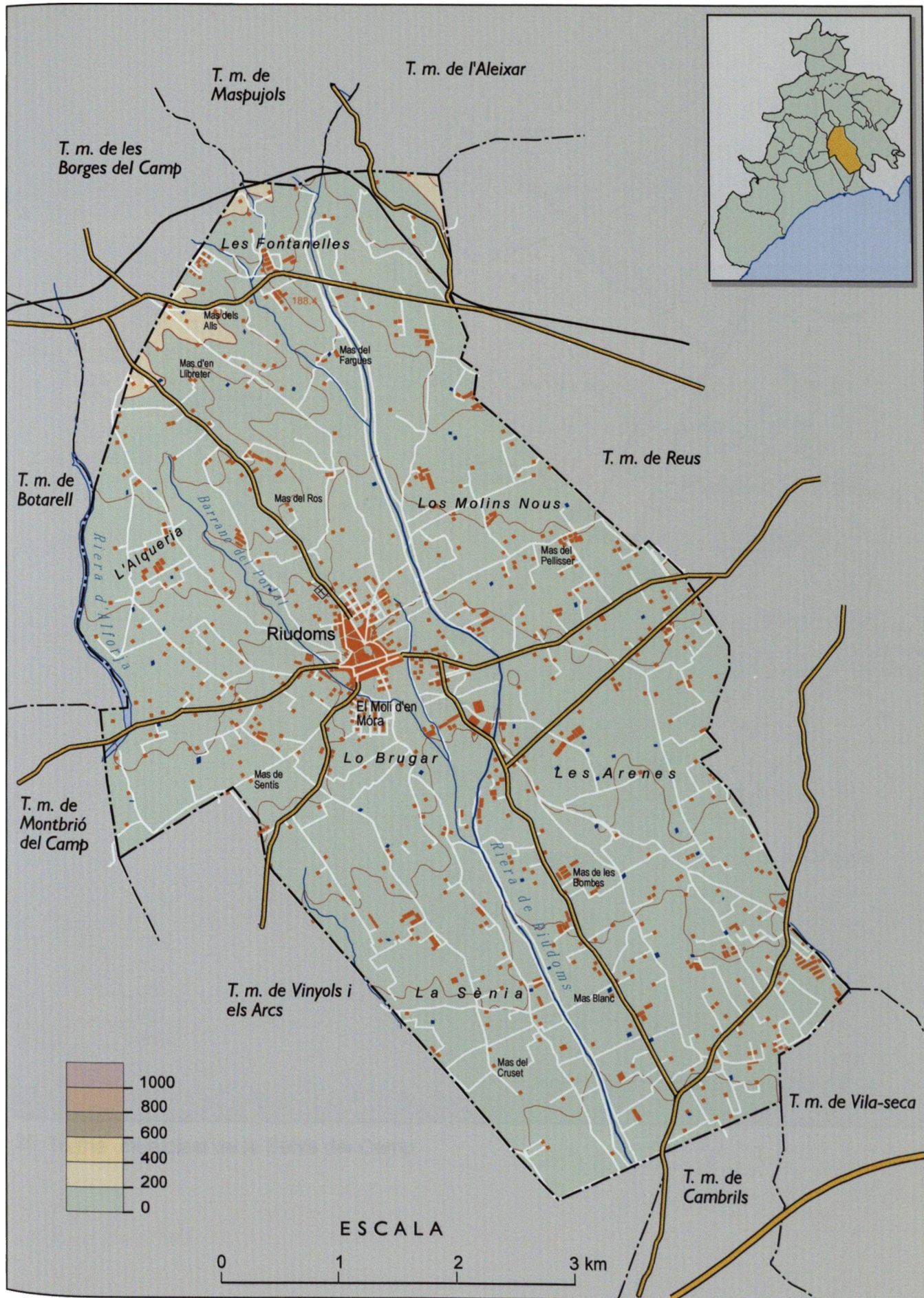




23. Terme municipal de Riudecols



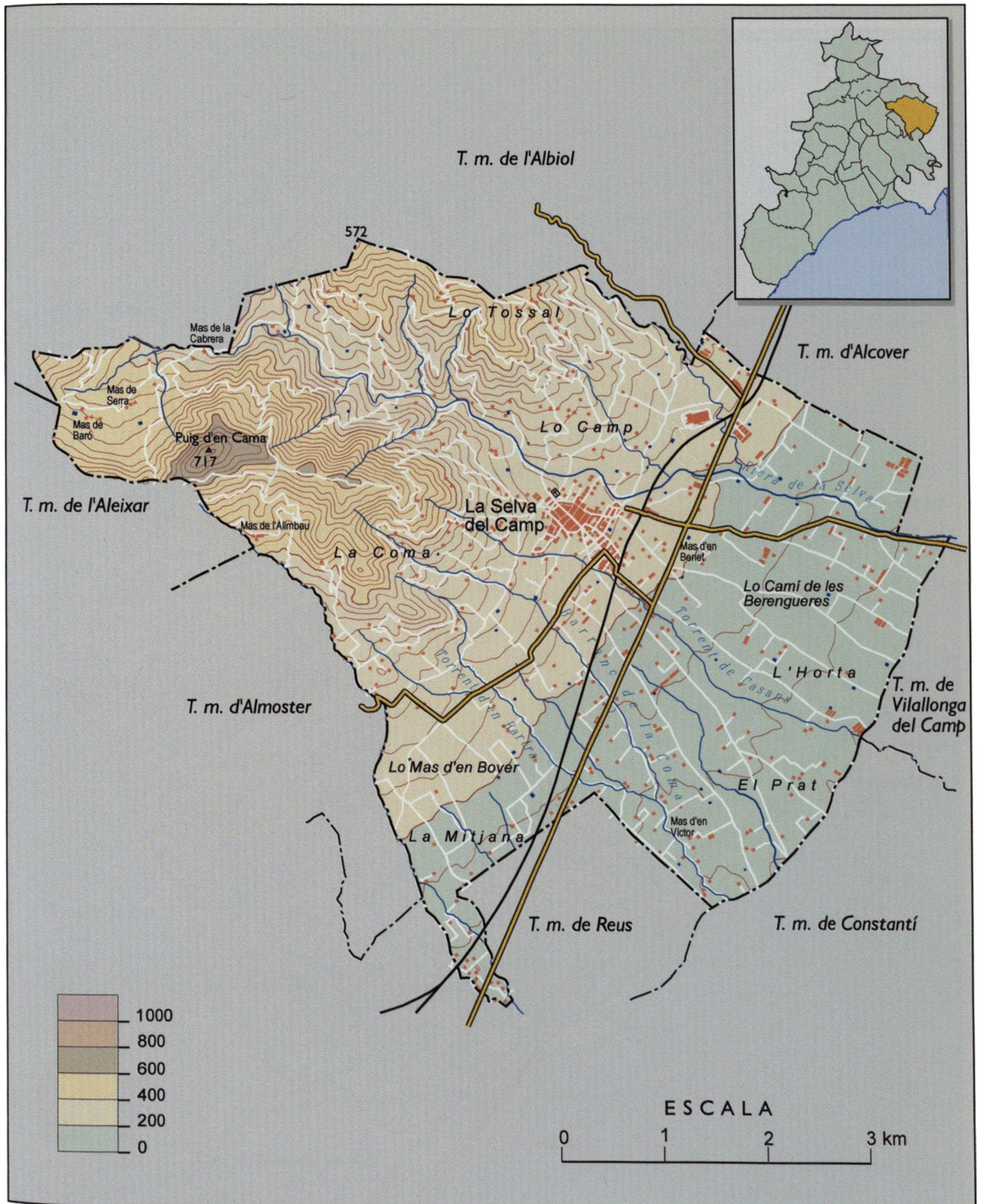




24. Terme municipal de Riudoms



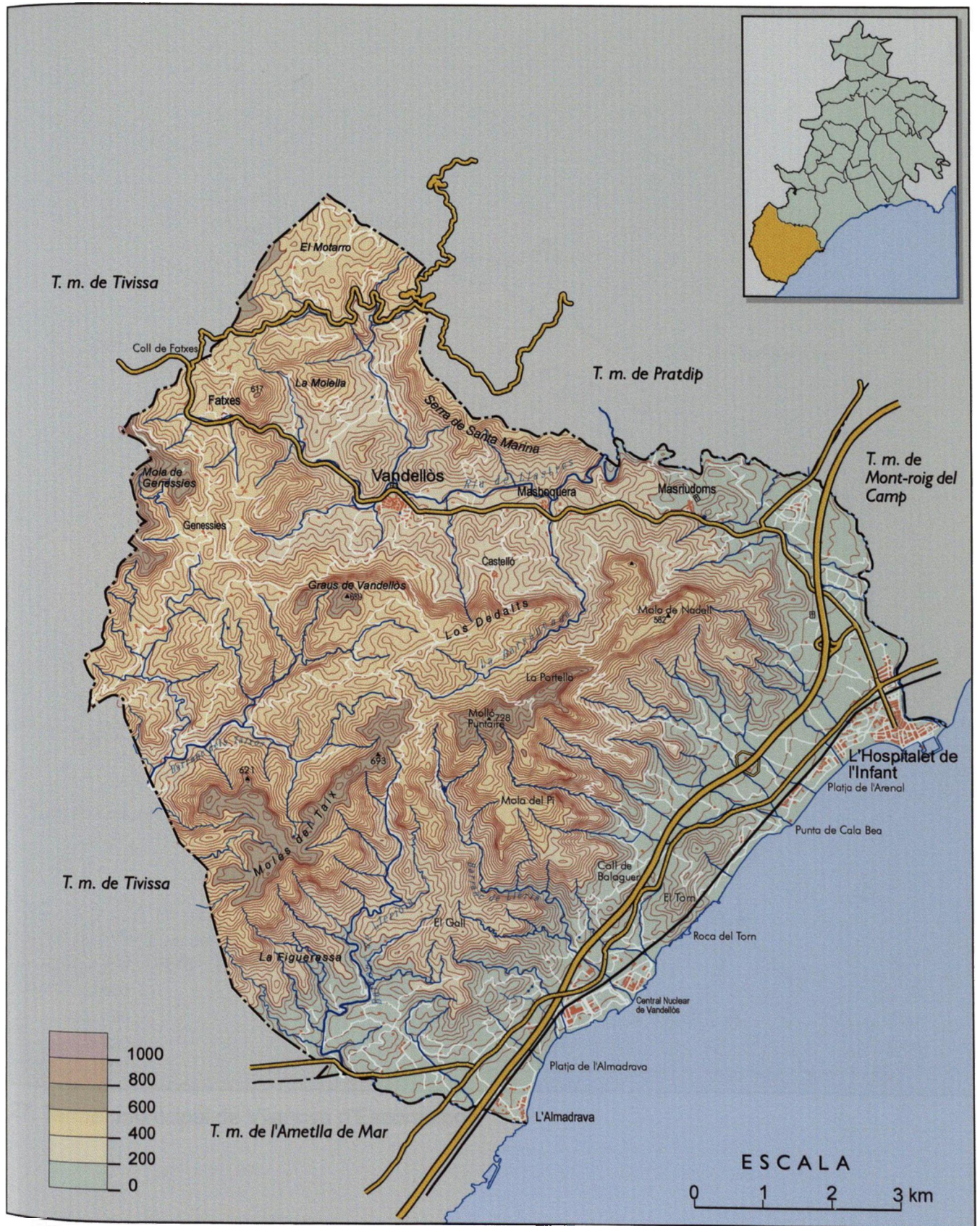




25. Terme municipal de la Selva del Camp



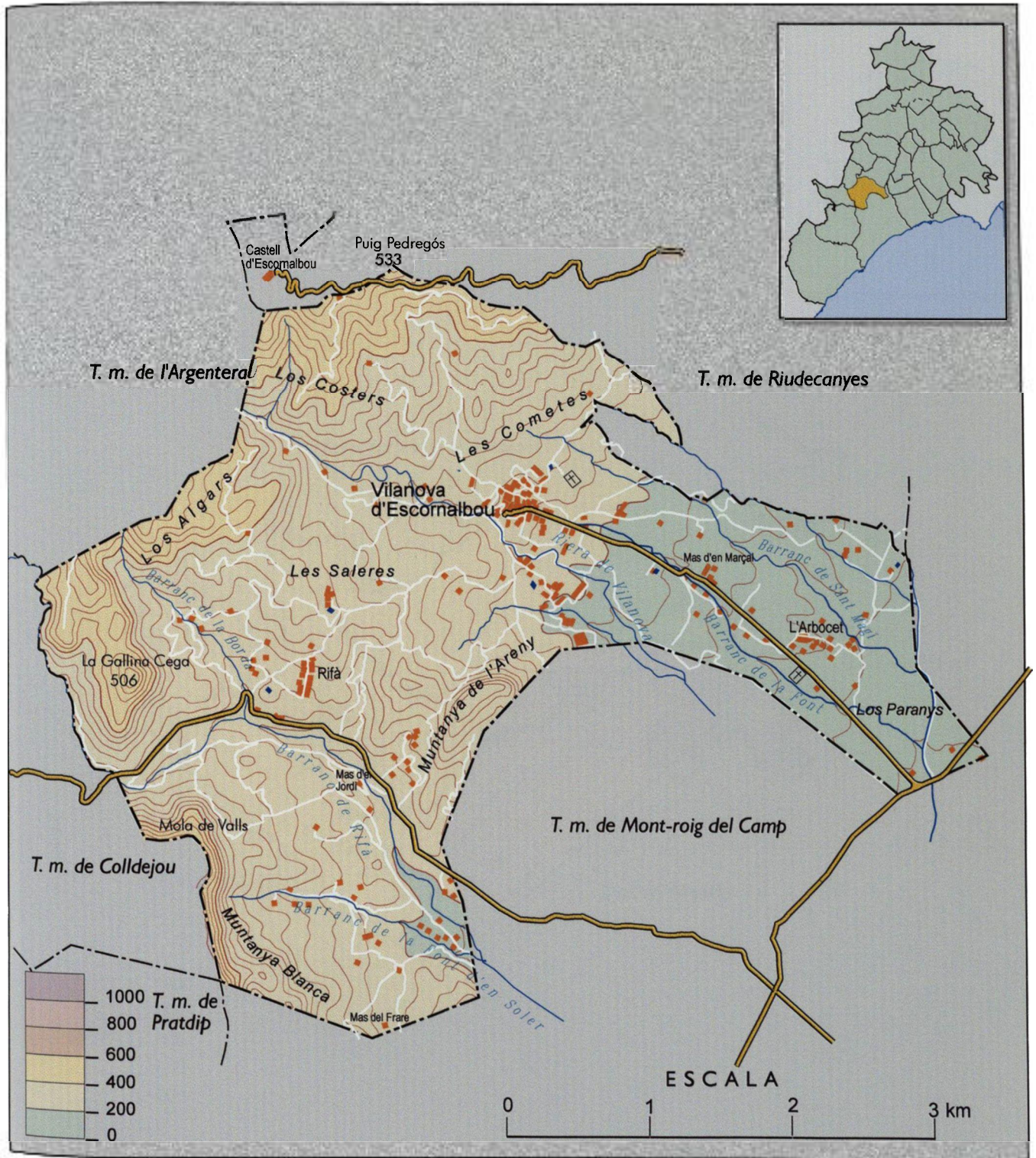




26. Terme municipal de Vandellòs i l'Hospitalet de l'Infant



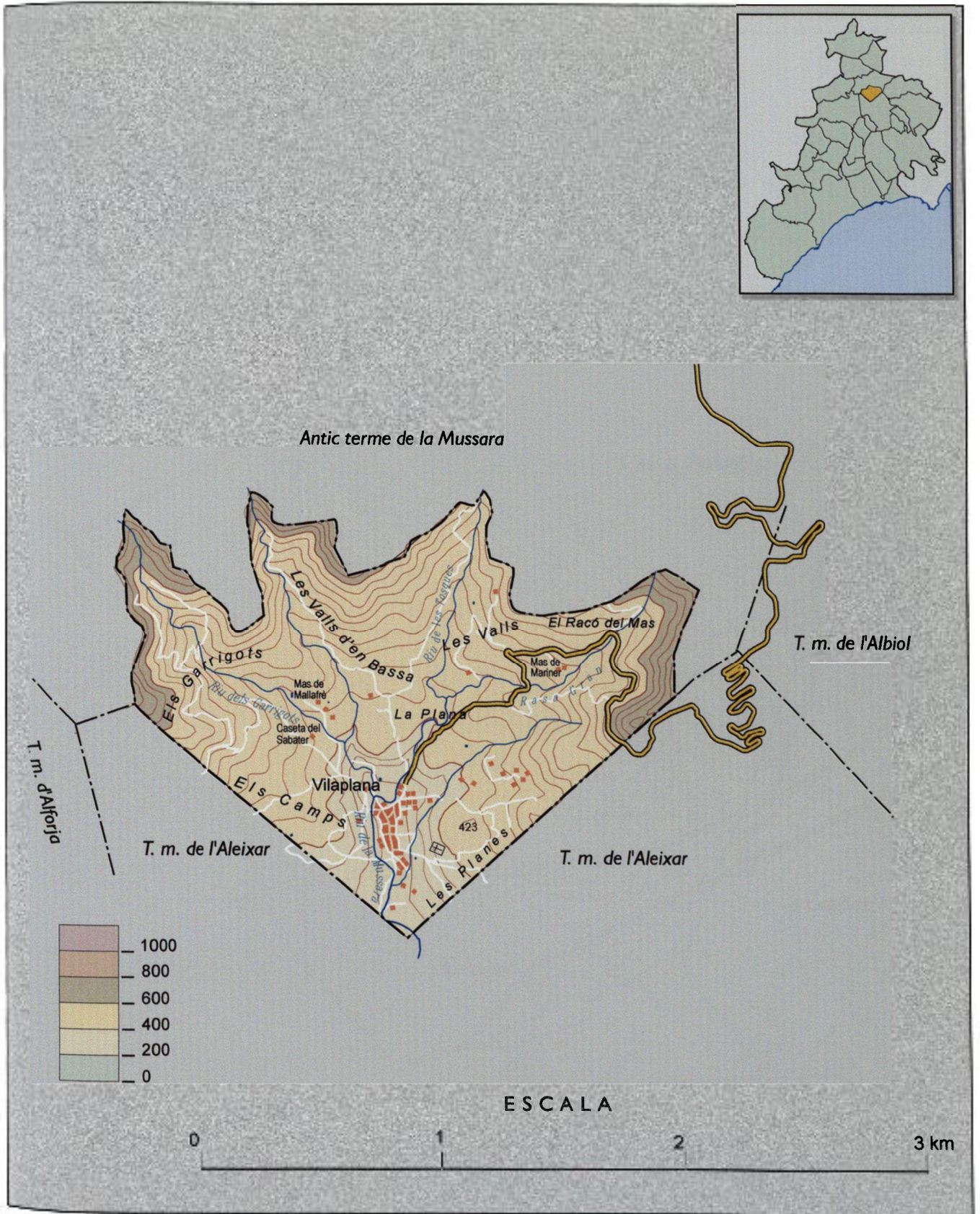




27. Terme municipal de Vilanova d'Escornalbou



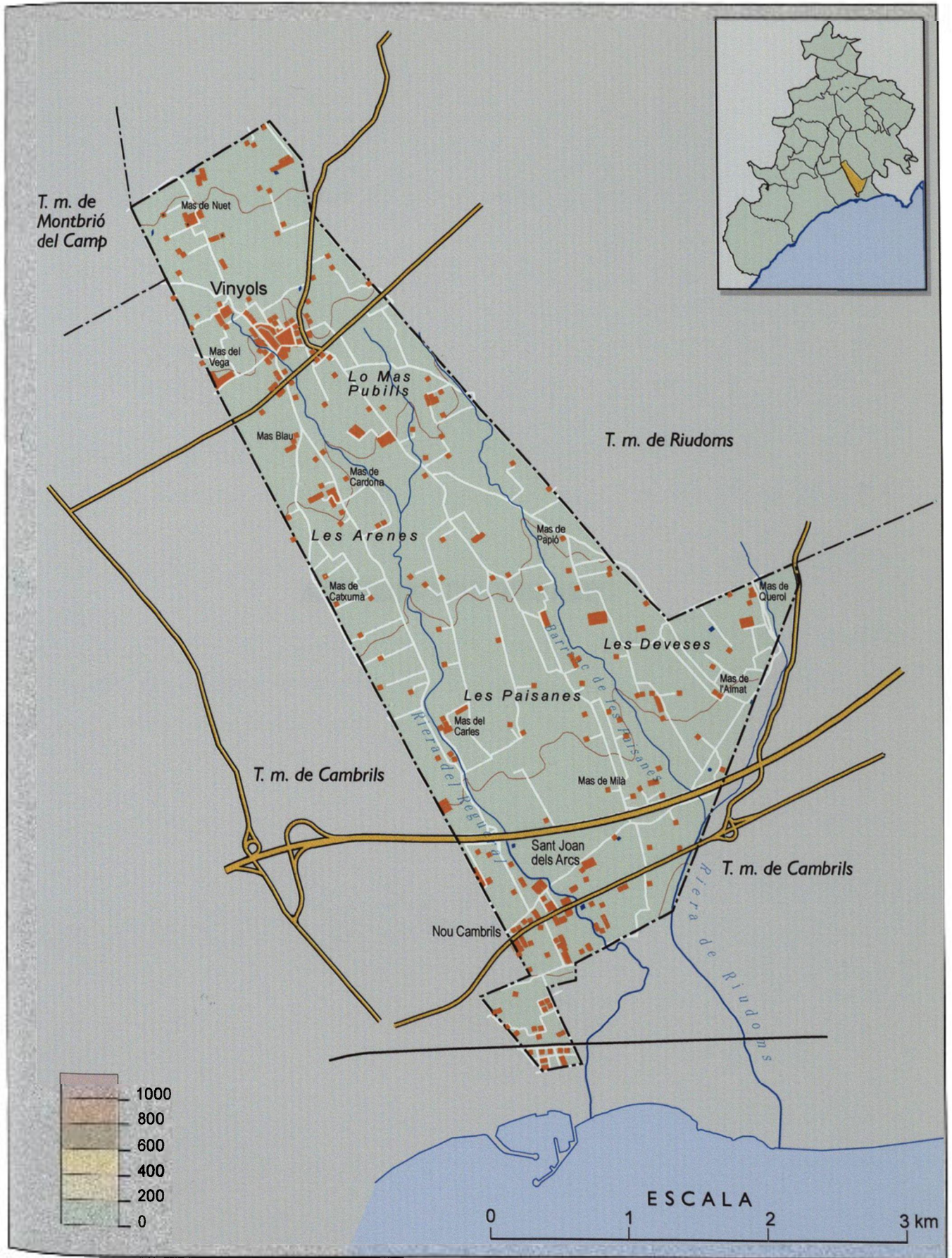




28 . Terme municipal de Vilaplana







29. Terme municipal de Vinyols i els Arcs





## **APÈNDIX FOTOGRAFIC**





Hem cregut necessari, com a complement del text, incloure una selecció de fotografies amb la finalitat d'il·lustrar de forma gràfica determinats temes, supòsits i exemples que han estat considerats durant el desenvolupament de la tesi. D'entrada, havíem pensat a situar-les en els capítols corresponents, intercalades amb el text, però les dificultats de compaginació que això originava ens han fet decidir a presentar-les conjuntament, en forma d'apèndix.

En qualsevol cas, hem agrupat les imatges en dos blocs principals, correlatius a les dues parts de la tesi (A: *La toponímia i la geografia*. B: *Paisatges definits per topònims. Una aproximació fotogràfica al Baix Camp*). Dins de cadascun d'aquests blocs, les hem ordenat temàticament, d'acord amb els enunciats que indiquem. Cada fotografia, finalment, té un peu amb un comentari específic.

La major part de fotografies han estat realitzades durant els anys de preparació material de la tesi (1995-1999). Les altres, que il·lustren qüestions molt puntuals, mai no són anteriors a 1990.





A. La toponímia i la geografia

A.1. Els noms de lloc i les especificitats del territori.

A.2. Toponímia i divisions territorials.

A.3. Noms de lloc i interferències lingüístiques.

A.4. Qüestions de toponímia urbana.

