

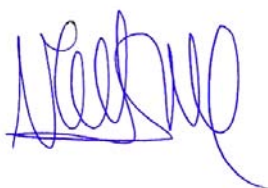
TESISdoctoral

SOCIEDAD Y CAMBIO EN MENORCA:
SISTEMATIZACIÓN DE LOS CONTEXTOS
ARQUEOLÓGICOS DE LAS NAVETAS
FUNERARIAS ENTRE EL 1400 Y EL 850
CAL ANE

JOSÉ SIMÓN GORNÉS HACHERO

Curso académico
2015 - 2016

Director
VICENTE LULL SANTIAGO



Doctorado en Arqueología Prehistórica

Departamento de Prehistòria

UAB

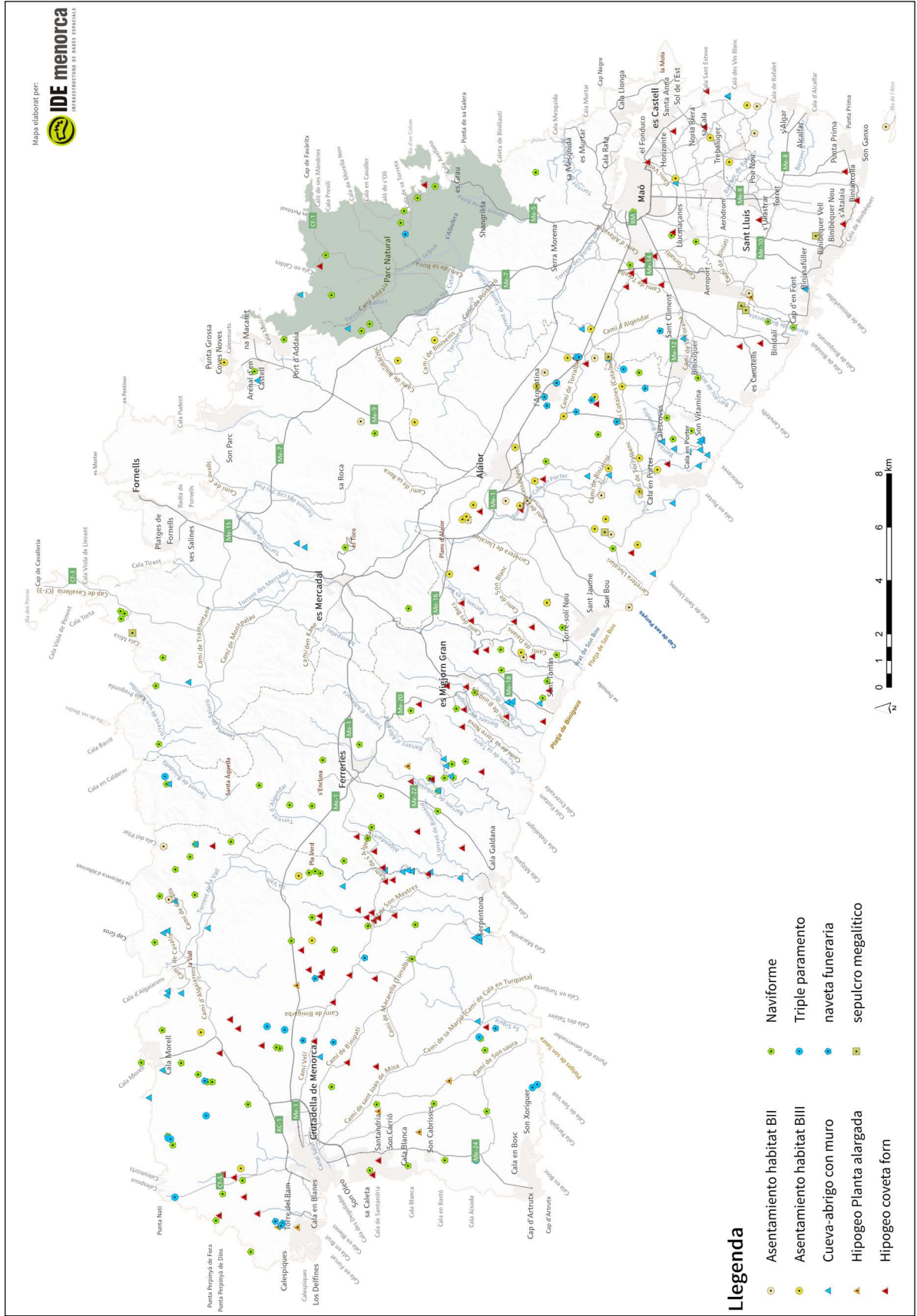
Universitat Autònoma
de Barcelona

ANEXO 3

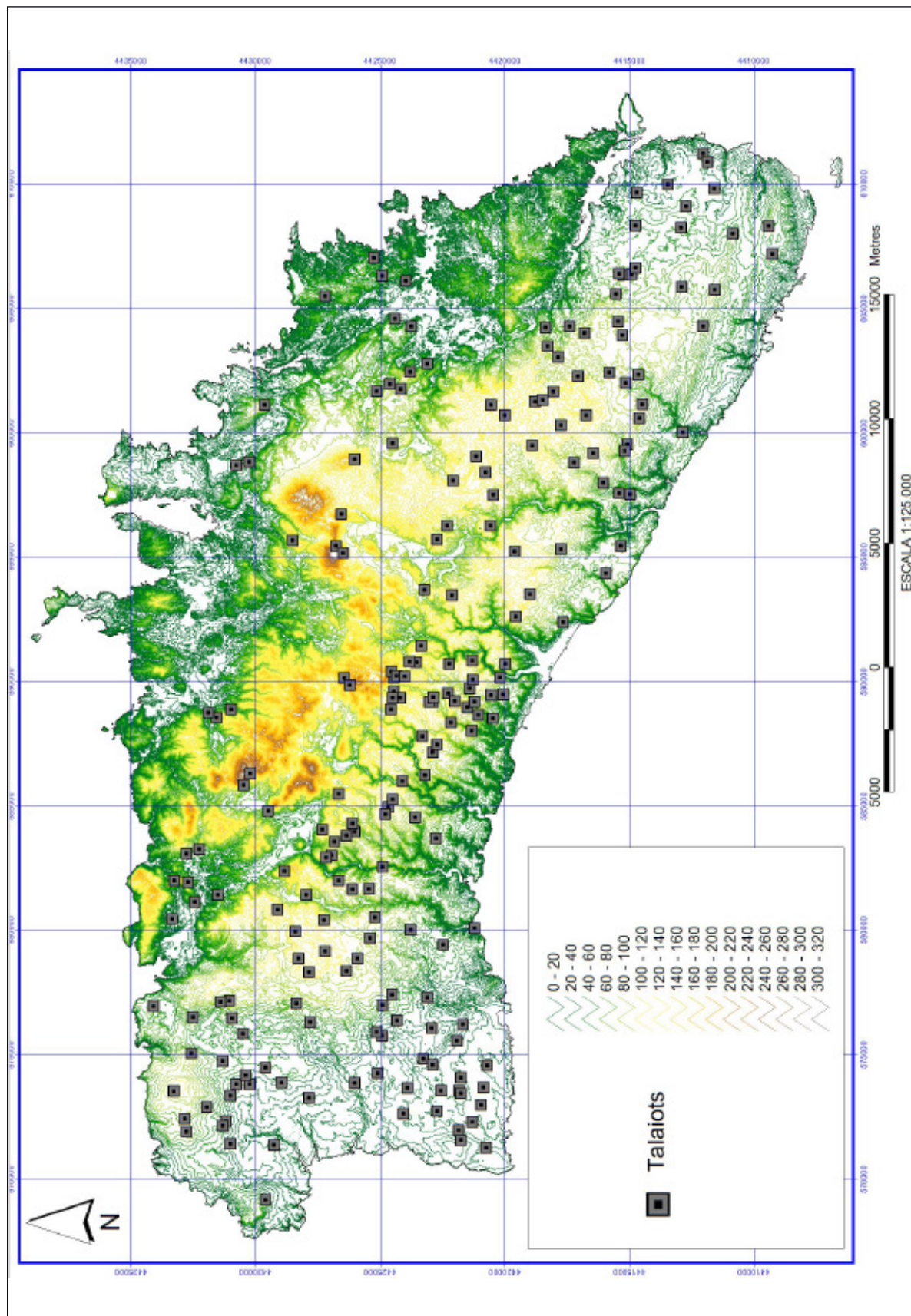


Mapa distribución yacimientos arqueológicos entre c.1600-800 cal a.n.e.	2
Mapa geológico con distribución de yacimiento de hábitat y funerarios c.1600-800 cal a.n.e.	3
Mapa topográfico con situación de las navetas funerarias	4
Mapa topográfico con situación de todos los yacimientos c.1600-800 cal a.n.e.	5
Mapa suelos con situación de navetas funerarias	6
Mapa cuencas hidrográficas y torrentes con situación de navetas funerarias	7
Mapa recursos hidrológicos con distribución yacimientos hábitat y funerarios c.1600-800 cal a.n.e. (Según Roca, 2005)	8
Polígonos Thiessen sobre distribución de yacimientos funerarios c.1600-800 cal a.n.e.	9
Topográfico con navetas funerarias y polígonos Thiessen	10
Topográfico con situación de los yacimientos con talayot. c.1000-800 cal a.n.e.	11

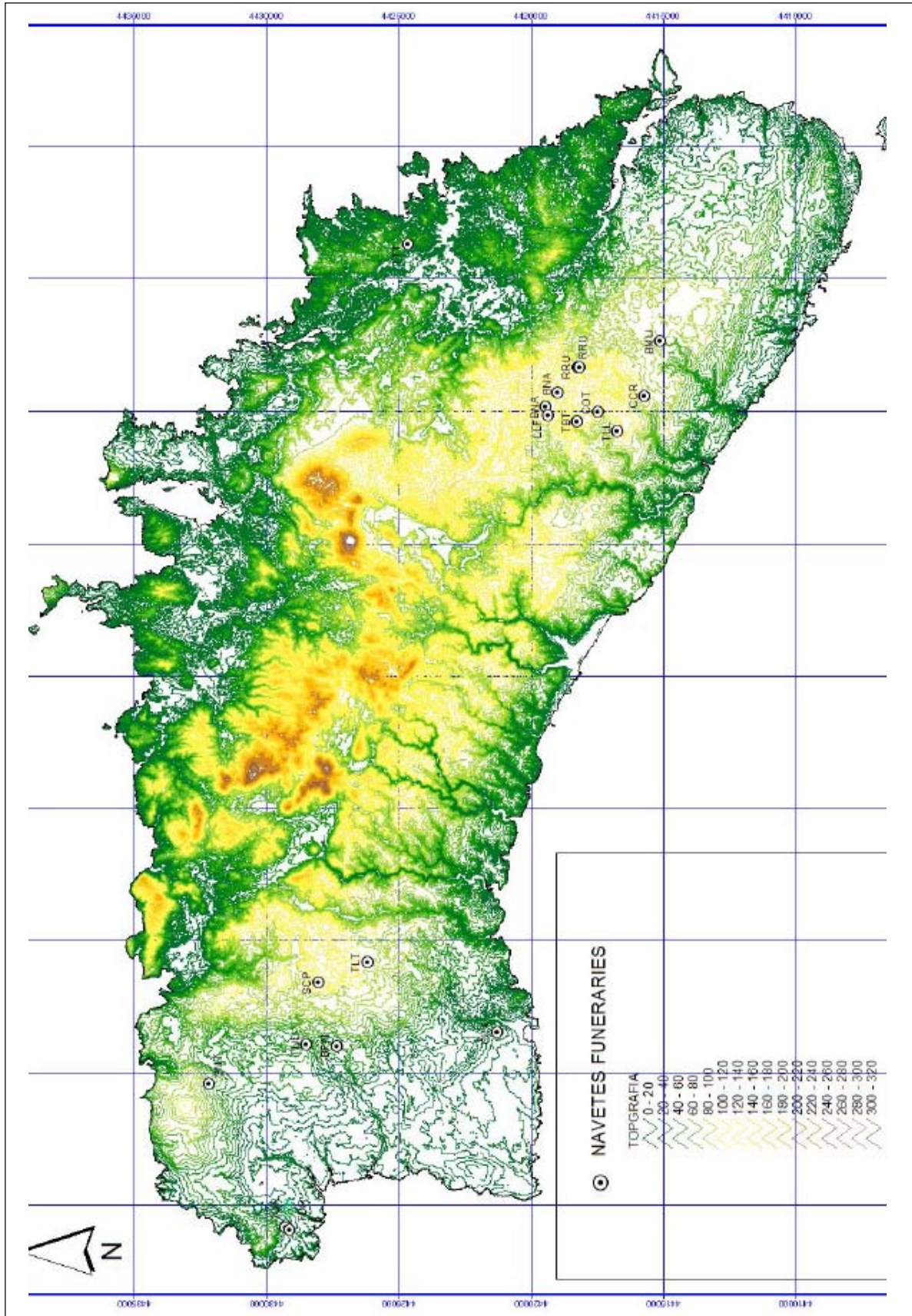
Mapa distribución yacimientos arqueológicos entre c.1600–800 cal ane



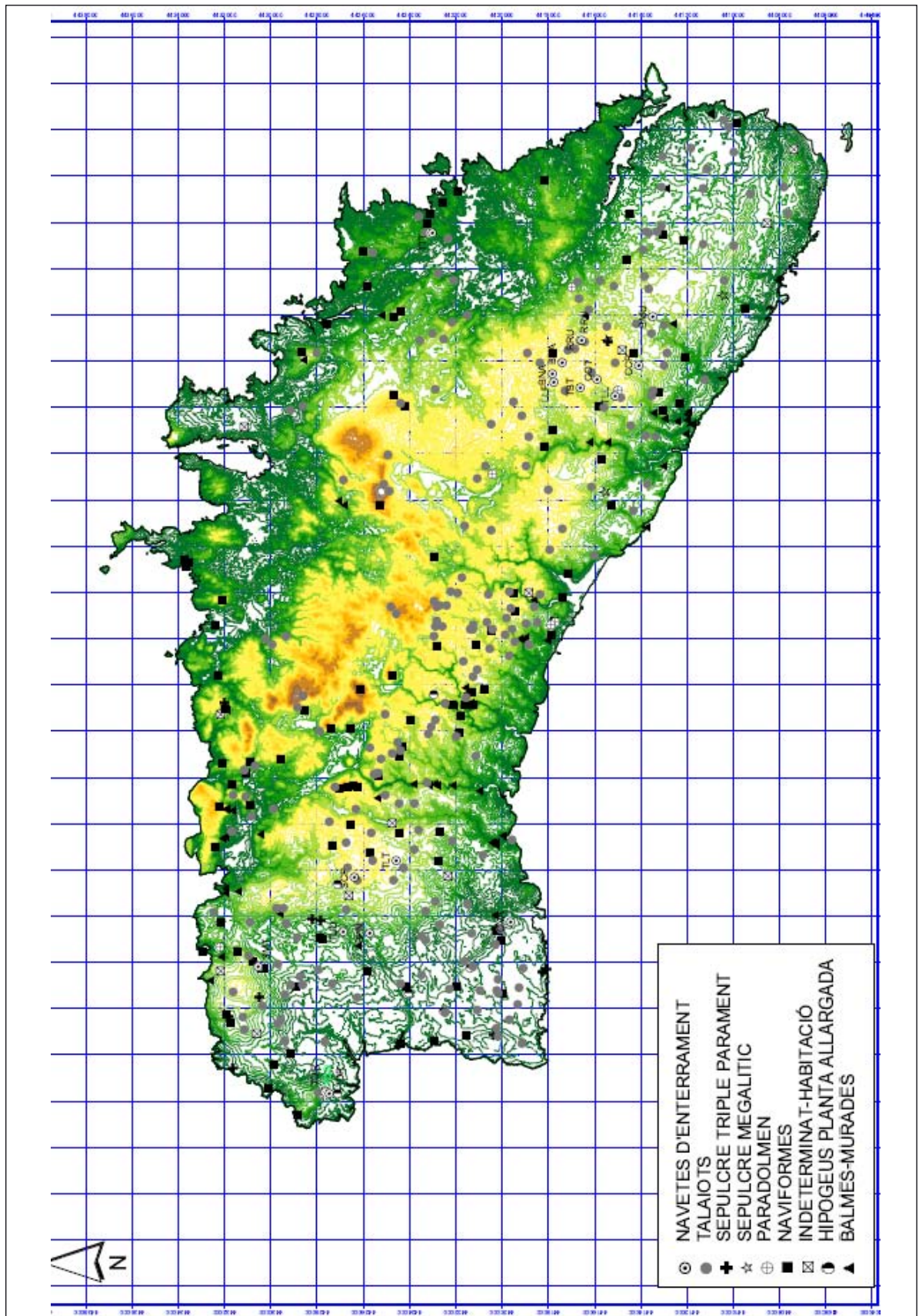
Mapa topográfico con situacion de las navetas funerarias



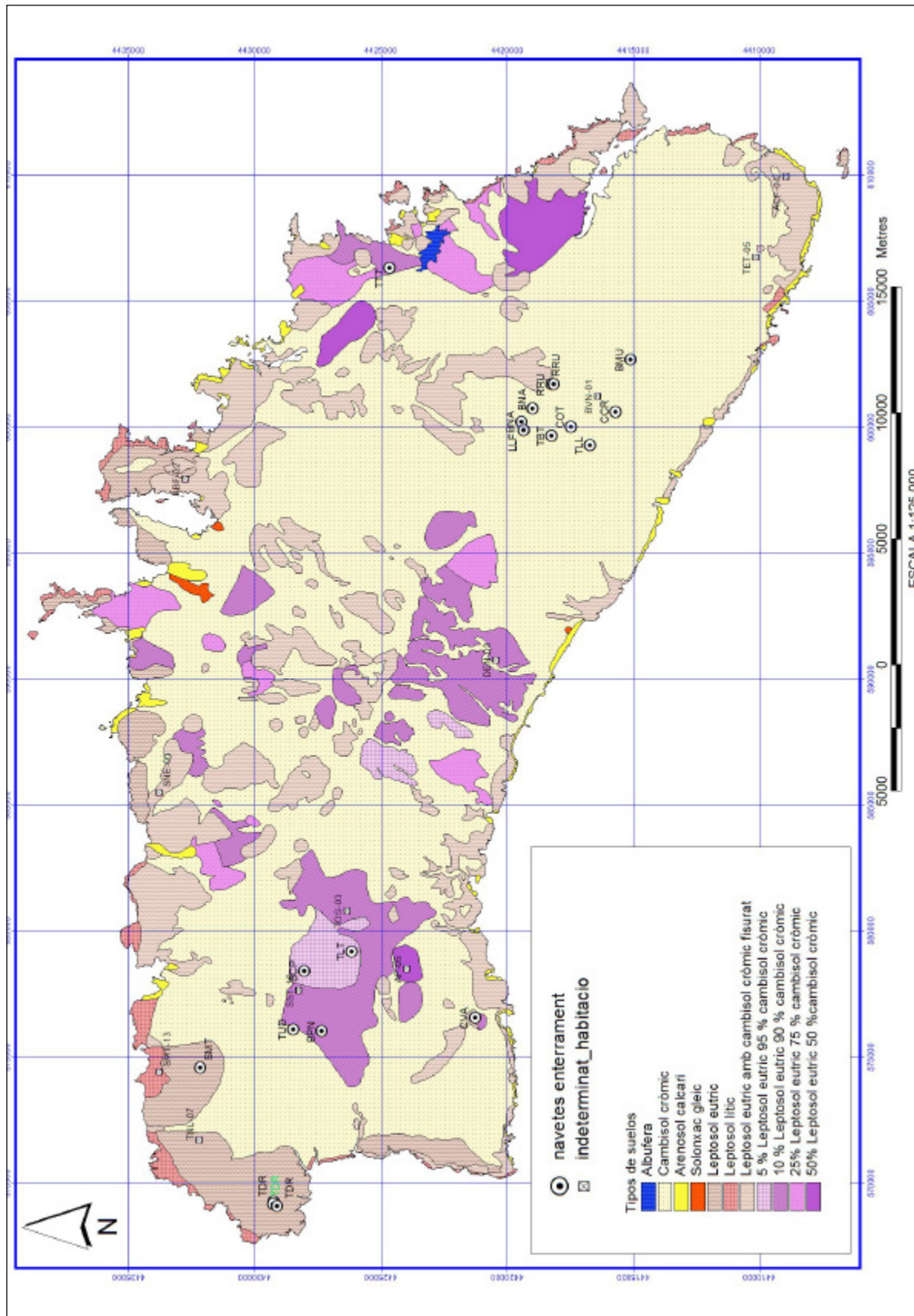
Mapa topográfico con situación de todos los yacimientos c.1600–800 cal a.n.e



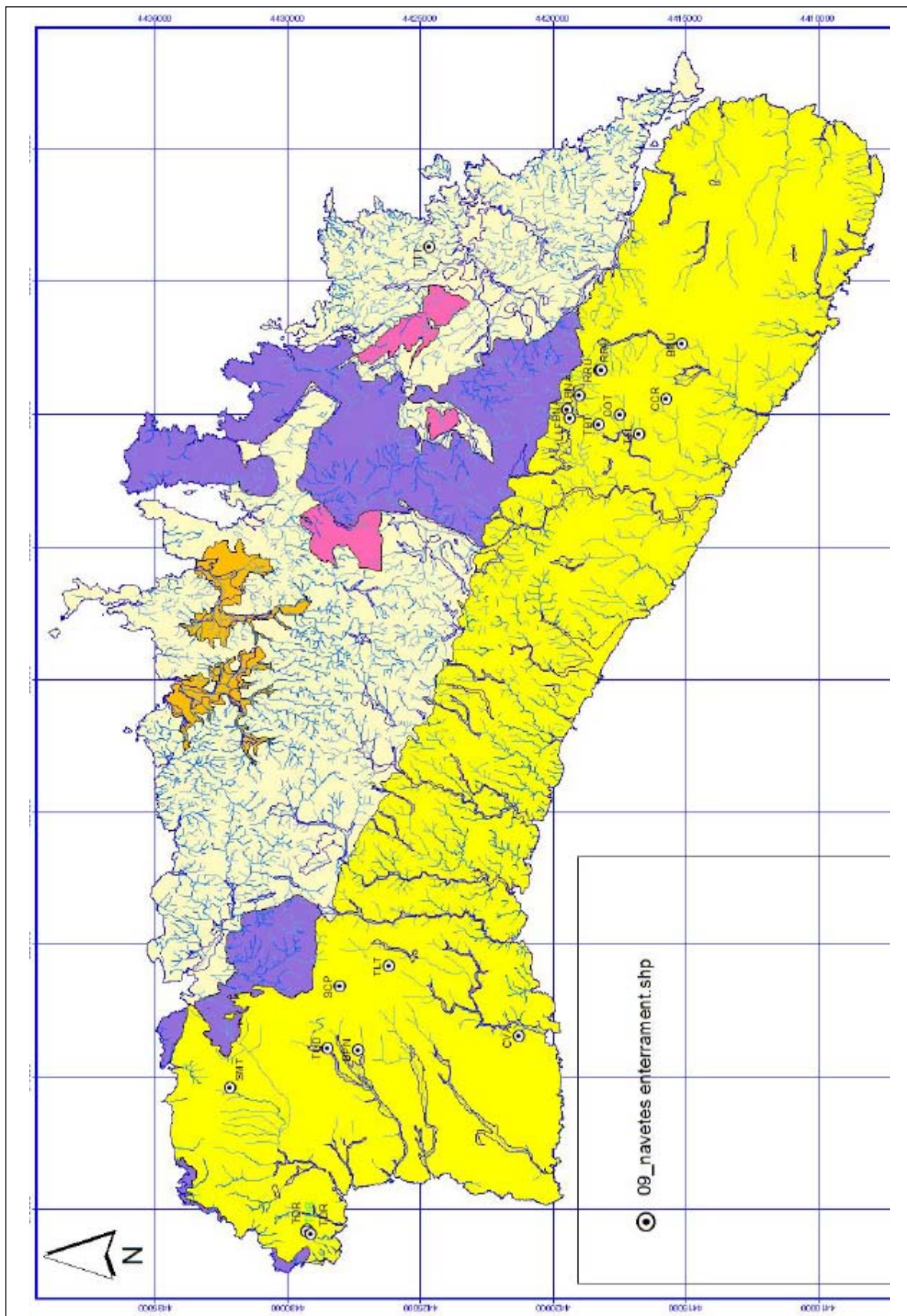
Mapa suelos con situación de navetas funerarias



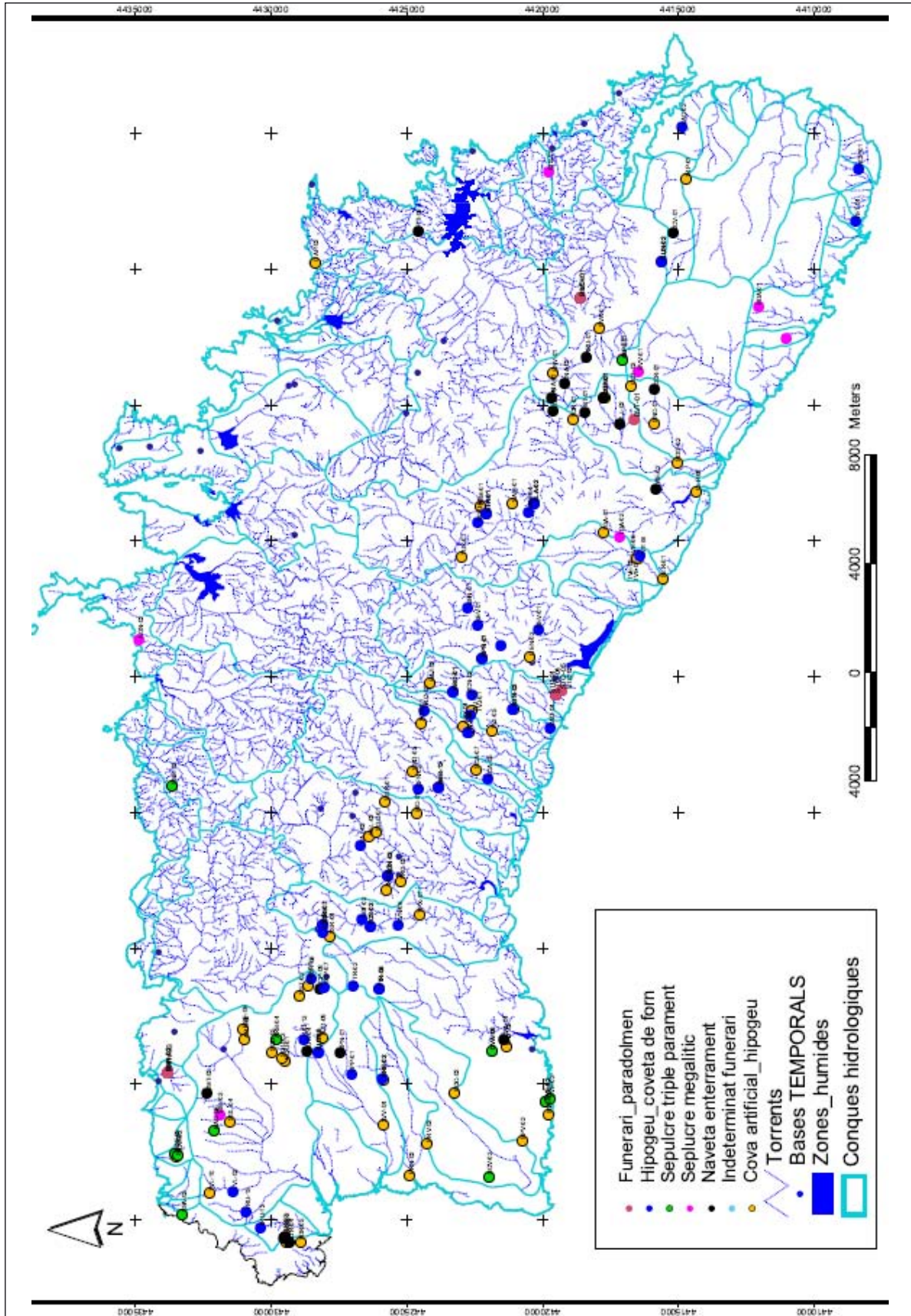
Mapa cuencas hidrográficas y torrentes con situación de navetas funerarias



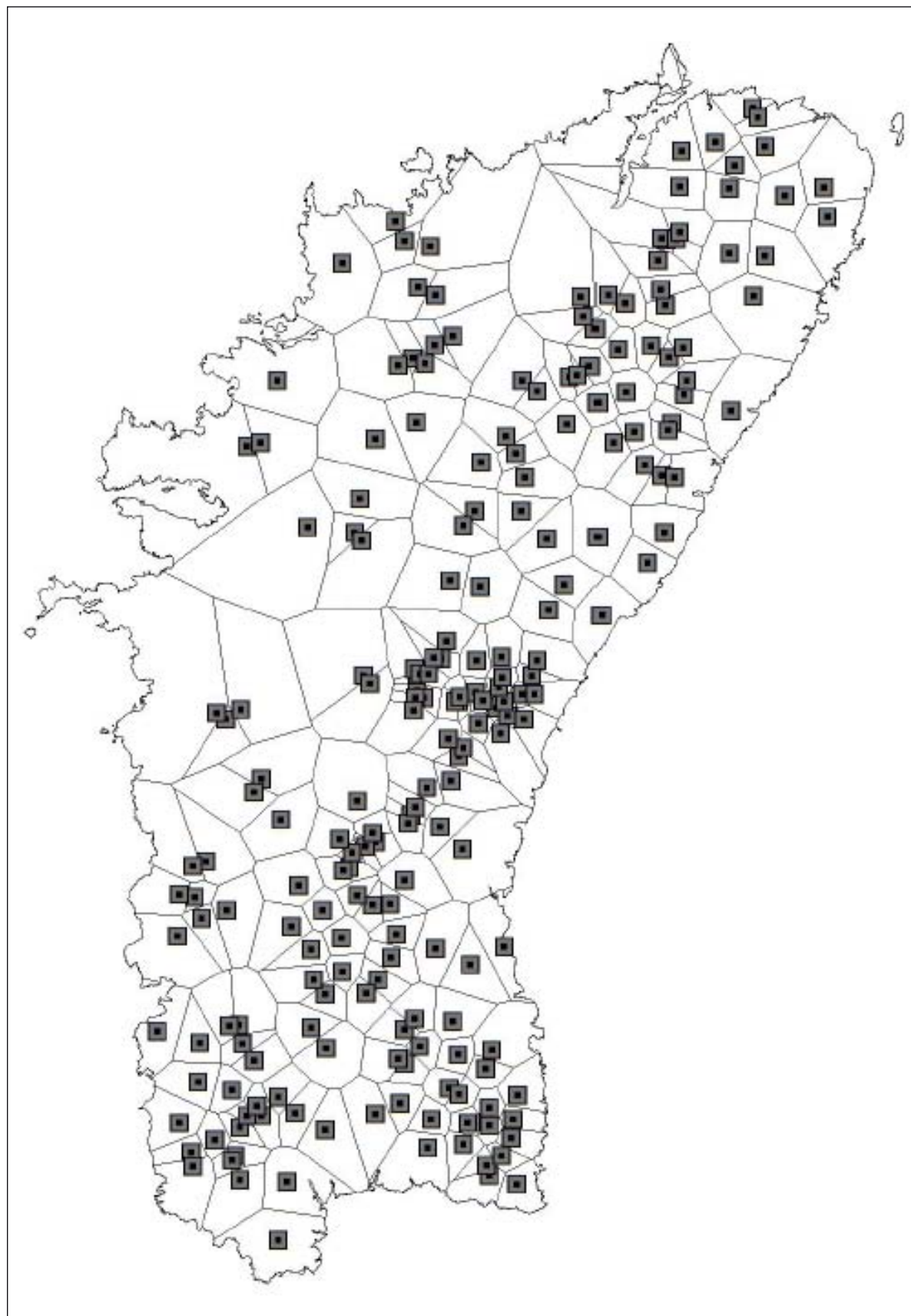
Mapa recursos hidrologicos con distribución yacimientos habitat y funerarios c.1600–800 cal ane (Segun Roca, 2005)



Polígons Thesses sobre distribució de jaciments funeraris c.1600–800 cal ane



Topográfico con navetas funerarias y polígonos Thiessen



Topogràfic amb situació de los yacimientos con talayot. c.1000-800 cal. a.n.e

