

## ANEXO II

### FICHA TECNICA DE ALGUNOS HOSPITALES

#### DATOS GENERALES:

Nombre del Centro: **Hospital General Vall d'Hebron**  
No. Identificador: 50  
Municipio: Barcelona (Horta Guirardo)  
Código Municipio: 08019  
Región Sanitaria: Barcelona Ciutat  
Código Región Sanitaria: 8  
Año de construcción: 1947-1952  
Ubicación: Diseminado / Aislado  
Número de Plantas: 12  
Número de Sótanos: 2  
Altura Total (mts): 36  
Material: Hormigón Armado  
Remodelación/Ampliación:  
Existencia de Planos: Si  
Número de Camas: 762  
Nivel del Centro: C --- Alta Tecnología  
Norma Aplicable: No existe  
Zonificación Sísmica:  
Intensidad Sísmica:  
Requerimiento Sísmico: No existe  
Zonificación Actual (Imax): 6.5

#### Comentarios:

Planta en forma de U con salientes importante sin juntas - Irregularidad en Planta.  
Estructura aporticada con vigas planas y forjados a base de viguetas de hormigón prefabricado.  
Ubicada en suelo consolidado con pendiente intermedia (10-30%) - Regular estado de conservación  
E

#### CLASIFICACIÓN:

Criterio	Tipología	A	B	C	D
ICC	6	0.600	0.400	0.000	0.000
EMS-98	8	0.063	0.347	0.526	0.063
Adoptado		0.150	0.450	0.350	0.050

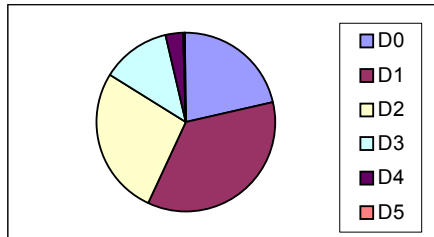


Foto años 60

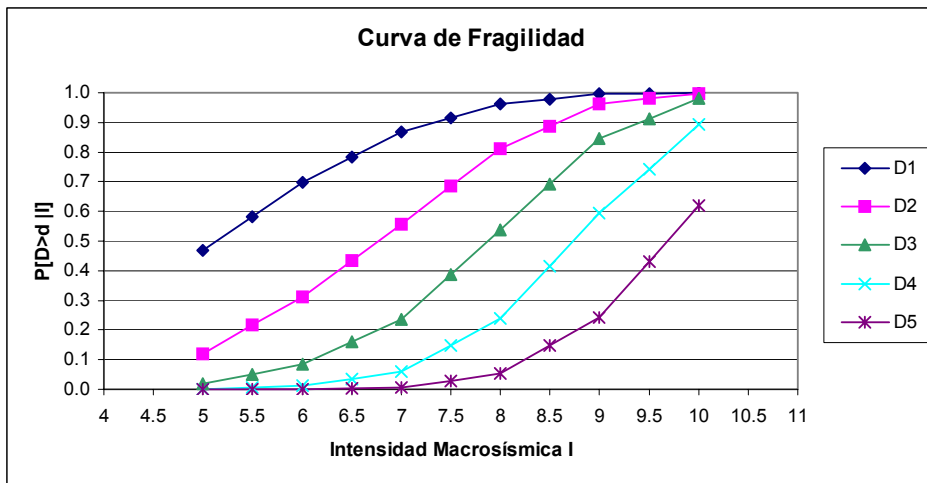
**CLASIFICACIÓN:**

Criterio	Tipología	A	B	C	D
ICC	6	0.600	0.400	0.000	0.000

P[D=d   I <sub>max</sub> ]		D0	D1	D2	D3	D4	D5
	D0	0.217	0.350	0.273	0.125	0.033	0.003



PA[D>d I] =	D1	D2	D3	D4	D5
5	0.467	0.121	0.018	0.001	0.000
5.5	0.583	0.216	0.052	0.007	0.000
6	0.698	0.311	0.085	0.013	0.001
6.5	0.783	0.433	0.161	0.036	0.003
7	0.868	0.557	0.236	0.058	0.006
7.5	0.915	0.684	0.387	0.149	0.029
8	0.962	0.812	0.537	0.239	0.052
8.5	0.979	0.887	0.691	0.416	0.147
9	0.996	0.963	0.846	0.593	0.243
9.5	0.998	0.980	0.912	0.743	0.431
10	1.000	0.998	0.980	0.893	0.619

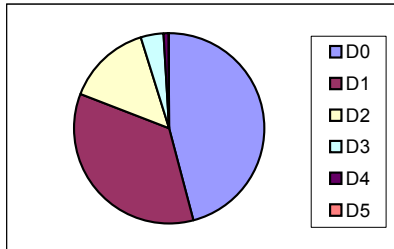


**CLASIFICACIÓN:**

Criterio	Tipología	A	B	C	D
EMS-98	8	0.063	0.347	0.526	0.063

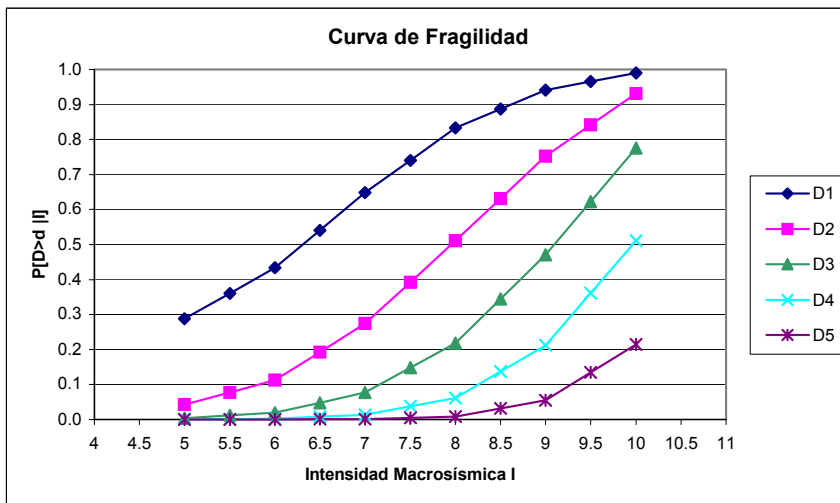
P[D=d | I<sub>max</sub>]

D0	D1	D2	D3	D4	D5
0.460	0.348	0.144	0.040	0.007	0.001



PA[D>d|I] =

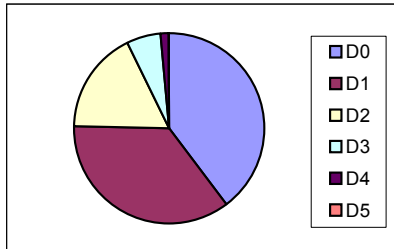
	D1	D2	D3	D4	D5
5	0.288	0.043	0.004	0.001	0.001
5.5	0.361	0.078	0.012	0.001	0.000
6	0.433	0.112	0.019	0.002	0.000
6.5	0.540	0.193	0.048	0.008	0.001
7	0.648	0.274	0.077	0.013	0.001
7.5	0.741	0.392	0.148	0.038	0.005
8	0.834	0.511	0.218	0.061	0.009
8.5	0.888	0.631	0.345	0.137	0.032
9	0.941	0.752	0.471	0.212	0.055
9.5	0.965	0.842	0.622	0.362	0.135
10	0.990	0.932	0.775	0.511	0.215



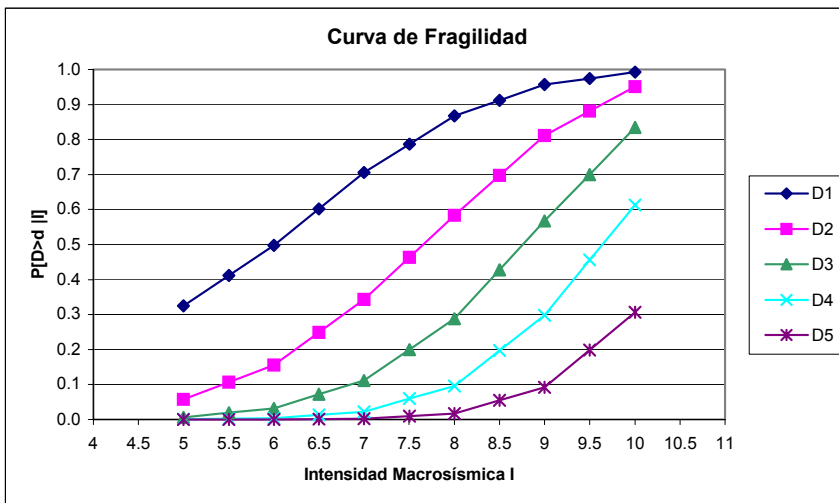
**CLASIFICACIÓN:**

Criterio	A	B	C	D
<b>Adoptado</b>	0.150	0.450	0.350	0.050

P[D=d   I <sub>max</sub> ]	D0	D1	D2	D3	D4	D5
	0.398	0.353	0.176	0.059	0.012	0.001



PA[D>d I] =	D1	D2	D3	D4	D5
5	0.325	0.058	0.007	0.001	0.000
5.5	0.412	0.107	0.019	0.002	0.000
6	0.498	0.155	0.032	0.004	0.000
6.5	0.602	0.249	0.072	0.014	0.001
7	0.706	0.343	0.112	0.022	0.002
7.5	0.786	0.463	0.200	0.060	0.010
8	0.867	0.584	0.288	0.096	0.017
8.5	0.912	0.698	0.428	0.198	0.055
9	0.957	0.811	0.567	0.298	0.092
9.5	0.975	0.881	0.700	0.456	0.199
10	0.993	0.951	0.834	0.613	0.306



**DATOS GENERALES:**

Nombre del Centro: **Hospital de Sant Joan de Déu d'Esplugues de Llobregat**

No. Identificador: 46

Municipio: Esplugues de Llobregat  
 Código Municipio: 08077  
 Región Sanitaria: Costa de Ponent  
 Código Región Sanitaria: 5

Año de construcción: 1972  
 Ubicación: Diseminado / Aislado  
 Número de Plantas: 10  
 Número de Sótanos: 0  
 Altura Total (mts): 36

Material: Hormigón Armado  
 Remodelación/Ampliación: Si  
 Existencia de Planos: Si  
 Número de Camas: 369  
 Nivel del Centro: C --- Alta Tecnología

Norma Aplicable: PGS-1 (68)  
 Zonificación Sísmica:  
 Intesidad Sísmica: VII MM  
 Requerimiento Sísmico: Mínimo

Zonificación Actual (Imax): 6.5

## Comentarios:

Edificio principal: Tres módulos rectangulares (9 plantas c/u) contiguos con juntas de 2-3 cms  
 Varios módulos anexos de 3 y 5 plantas de forma rectangular con juntas - Remodelado en 1993 y 1998  
 Estructura aporricada con vigas profundas y forjados a base de viguetas prefabricadas de hormigón  
 Corte en talud - Ubicado en zona alta - Dos escaleras exteriores - Buenas columnas - Buen estado de conservación  
 Señalización de incendio, rutas de escape y equipos emergencia - Dos escalera de escape y una de servicio  
 Proyecto (1970): Arq. Balcells S. - Inaugurado Oct. 1973  
 E

## CLASIFICACIÓN:

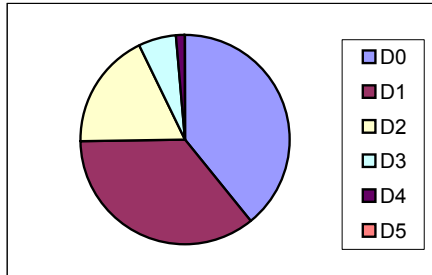
Criterio	Tipología	A	B	C	D
ICC	18	0.150	0.450	0.400	0.000
EMS-98	8	0.063	0.347	0.526	0.063
Adoptado		0.050	0.300	0.550	0.100



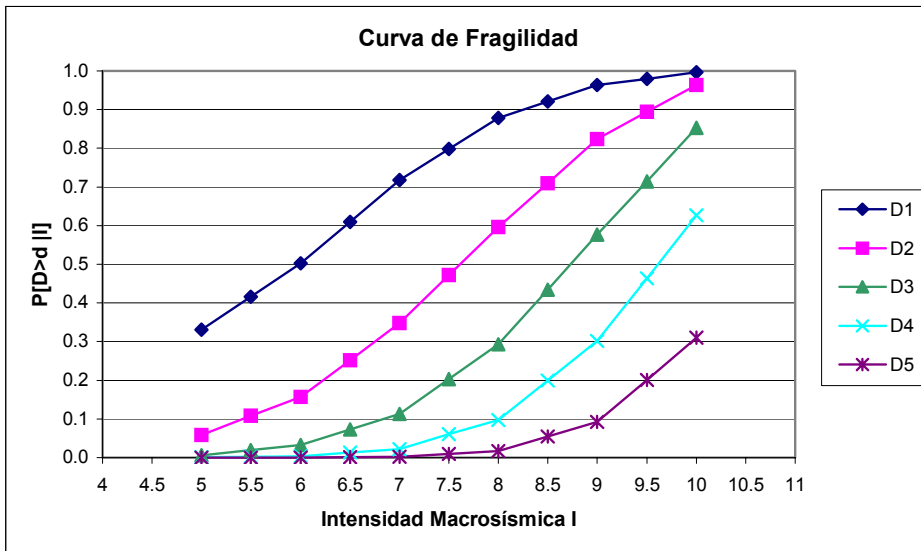
**CLASIFICACIÓN:**

Criterio	Tipología	A	B	C	D
ICC	18	0.150	0.450	0.400	0.000

P[D=d   I <sub>max</sub> ]					
D0	D1	D2	D3	D4	D5
0.390	0.358	0.179	0.059	0.012	0.001



PA[D>d I] =	D1	D2	D3	D4	D5
5	0.330	0.059	0.007	0.001	0.000
5.5	0.416	0.108	0.019	0.002	0.000
6	0.502	0.157	0.032	0.004	0.000
6.5	0.610	0.252	0.073	0.014	0.001
7	0.718	0.349	0.113	0.022	0.002
7.5	0.798	0.472	0.203	0.061	0.010
8	0.879	0.596	0.293	0.097	0.017
8.5	0.921	0.710	0.435	0.200	0.055
9	0.964	0.824	0.577	0.302	0.093
9.5	0.980	0.894	0.714	0.464	0.201
10	0.996	0.964	0.853	0.626	0.310

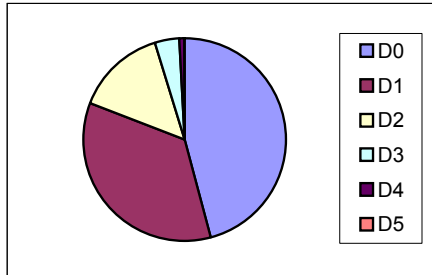


**CLASIFICACIÓN:**

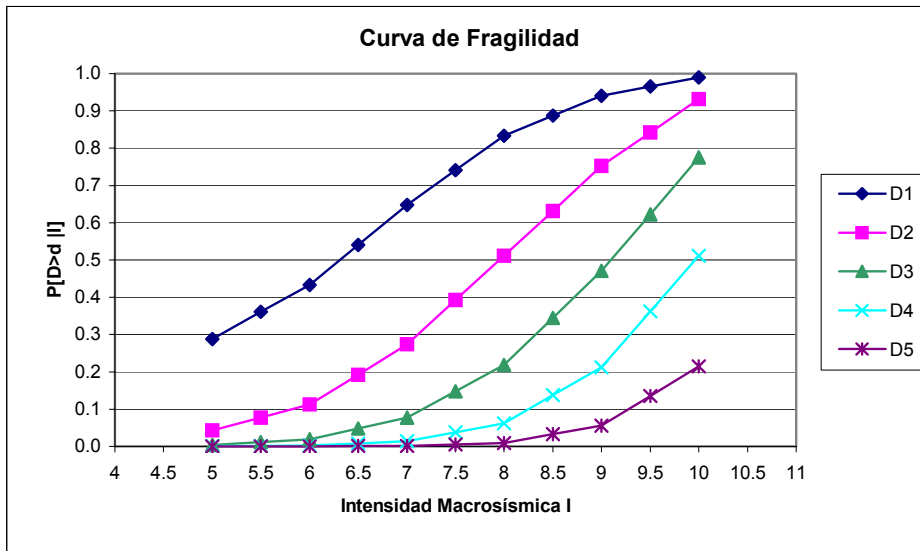
Criterio	Tipología	A	B	C	D
EMS-98	8	0.063	0.347	0.526	0.063

$P[D=d | I_{max}]$

D0	D1	D2	D3	D4	D5
0.460	0.348	0.144	0.040	0.007	0.001



$PA[D>d I] =$	D1	D2	D3	D4	D5
5	0.288	0.043	0.004	0.001	0.001
5.5	0.361	0.078	0.012	0.001	0.000
6	0.433	0.112	0.019	0.002	0.000
6.5	0.540	0.193	0.048	0.008	0.001
7	0.648	0.274	0.077	0.013	0.001
7.5	0.741	0.392	0.148	0.038	0.005
8	0.834	0.511	0.218	0.061	0.009
8.5	0.888	0.631	0.345	0.137	0.032
9	0.941	0.752	0.471	0.212	0.055
9.5	0.965	0.842	0.622	0.362	0.135
10	0.990	0.932	0.775	0.511	0.215

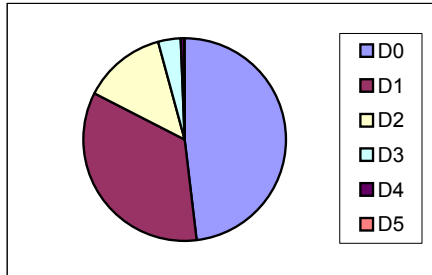


**CLASIFICACIÓN:**

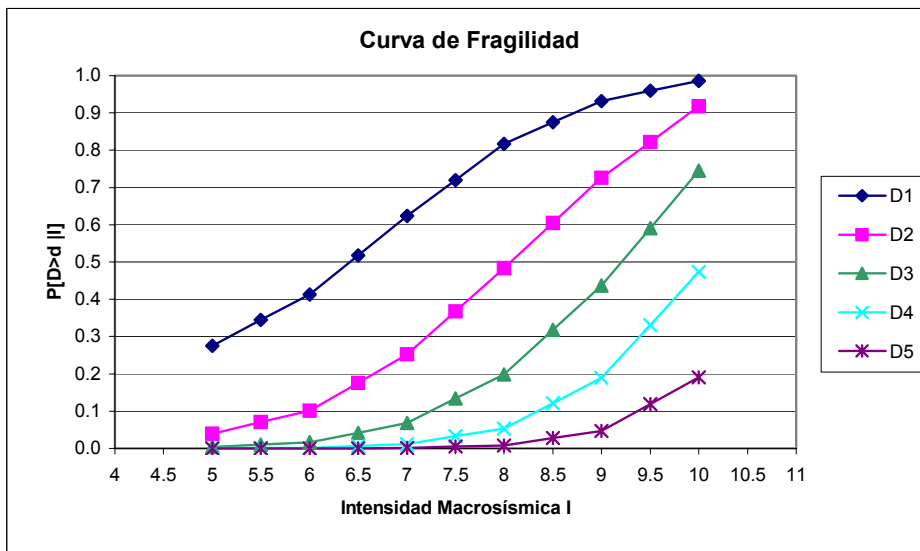
Criterio	A	B	C	D
<b>Adoptado</b>	0.050	0.300	0.550	0.100

$P[D=d | I_{max}]$

D0	D1	D2	D3	D4	D5
0.482	0.342	0.134	0.035	0.006	0.001



$PA[D>d I] =$	D1	D2	D3	D4	D5
5	0.276	0.039	0.004	0.001	0.001
5.5	0.345	0.070	0.010	0.001	0.000
6	0.413	0.101	0.017	0.002	0.000
6.5	0.518	0.176	0.042	0.007	0.001
7	0.624	0.252	0.068	0.011	0.001
7.5	0.720	0.368	0.134	0.033	0.005
8	0.816	0.483	0.199	0.053	0.008
8.5	0.875	0.605	0.318	0.122	0.028
9	0.932	0.726	0.437	0.189	0.047
9.5	0.959	0.822	0.591	0.331	0.119
10	0.987	0.917	0.745	0.474	0.190





**DATOS GENERALES:**Nombre del Centro: **Hospital Casa de Maternitat**

No. Identificador: 52

Municipio: Barcelona (Les Corts)

Código Municipio: 08019

Región Sanitaria: Barcelona Ciutat

Código Región Sanitaria: 8

Año de construcción: 1942 (Proyecto 1930)

Ubicación: Diseminado / Aislado

Número de Plantas: 5

Número de Sótanos: 1 (semi sótano)

Altura Total (mts) 22

Material: Mampostería

Remodelación/Ampliación: Si

Existencia de Planos: Si

Número de Camas: 138

Nivel del Centro: A --- Básico o General

Norma Aplicable: No existe

Zonificación Sísmica:

Intesidad Sísmica:

Requerimiento Sísmico: No existe

Zonificación Actual (Imax) 7

## Comentarios:

Construcción vieja que presenta bastante desgaste con deterioros en frisos y tabiquerías

Planta muy alargada (sin juntas) aprox. 90x15 mts (6:1) con una abertura central

que flexibiliza excesivamente la planta. Importantes efectos torsionales/planta flexible

Estructura aporticada de H.A., con entresijos a base de viguetas metálicas

y bóvedas curvas - Plafones livianos - Cubierta de techo inclinada

Alta densidad tabiquería rígida uniformemente distribuida. No se aprecia efecto columna corta

Ha sido remodelado e intervenido estructuralmente (presenta reforzamiento de vigas en

sótano - Terreno plano - Tiene otro módulo de 3 plantas de 28x18 mts

Tanque de oxígeno en exteriores con pobre anclaje

## CLASIFICACIÓN:

Criterio	Tipología	A	B	C	D
ICC	5	0.400	0.600	0.000	0.000
EMS-98	5	0.097	0.806	0.097	0.000
Adoptado		0.250	0.700	0.050	0.000

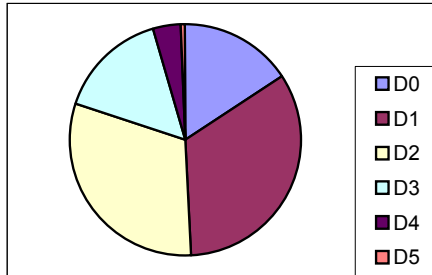


**CLASIFICACIÓN:**

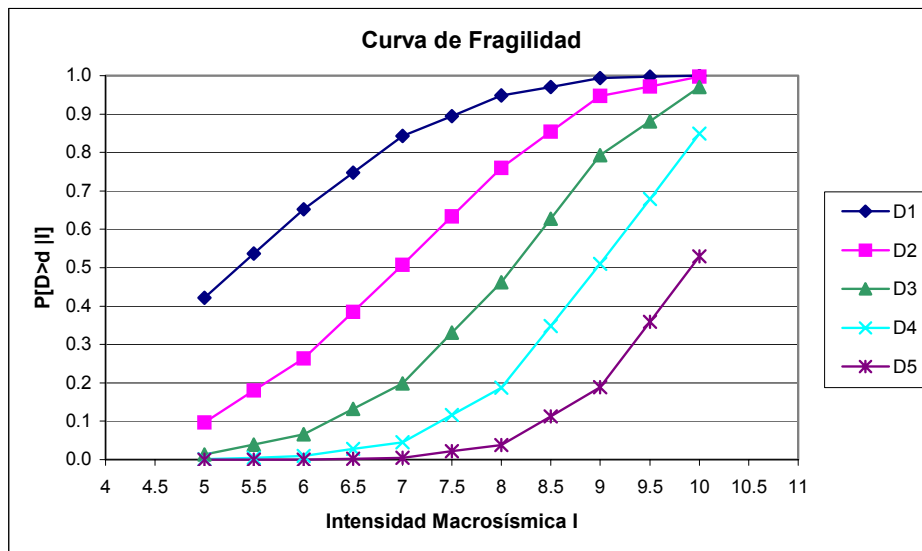
Criterio	Tipología	A	B	C	D
ICC	5	0.400	0.600	0.000	0.000

$P[D=d | I_{max}]$

D0	D1	D2	D3	D4	D5
0.157	0.336	0.308	0.153	0.041	0.005



$PA[D>d I] =$	D1	D2	D3	D4	D5
5	0.422	0.097	0.013	0.001	0.000
5.5	0.537	0.180	0.039	0.005	0.000
6	0.652	0.263	0.066	0.009	0.000
6.5	0.747	0.385	0.132	0.028	0.003
7	0.843	0.507	0.199	0.046	0.005
7.5	0.895	0.634	0.330	0.117	0.022
8	0.948	0.760	0.462	0.187	0.038
8.5	0.971	0.854	0.627	0.348	0.113
9	0.994	0.947	0.793	0.509	0.188
9.5	0.997	0.972	0.881	0.679	0.359
10	1.000	0.997	0.970	0.849	0.530

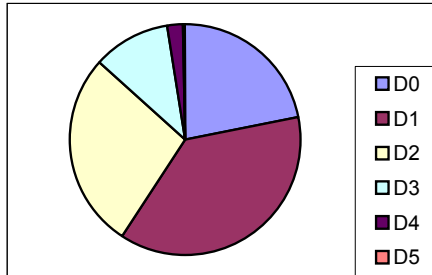


**CLASIFICACIÓN:**

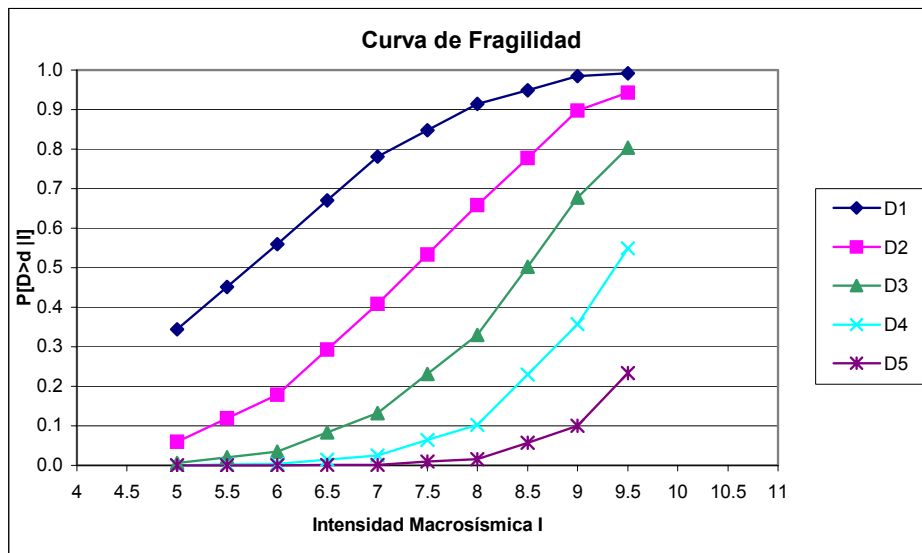
Criterio	Tipología	A	B	C	D
EMS-98	5	0.097	0.806	0.097	0.000

$P[D=d | I_{max}]$

D0	D1	D2	D3	D4	D5
0.219	0.373	0.275	0.108	0.023	0.002



$PA[D>d I] =$	D1	D2	D3	D4	D5
5	0.344	0.060	0.006	0.000	0.000
5.5	0.452	0.119	0.020	0.002	0.000
6	0.559	0.179	0.034	0.004	0.000
6.5	0.670	0.293	0.084	0.015	0.001
7	0.781	0.408	0.133	0.024	0.002
7.5	0.847	0.533	0.231	0.065	0.009
8	0.914	0.658	0.329	0.103	0.016
8.5	0.949	0.778	0.503	0.230	0.058
9	0.984	0.898	0.677	0.357	0.099
9.5	0.992	0.943	0.803	0.549	0.233
10	0.999	0.988	0.930	0.741	0.368

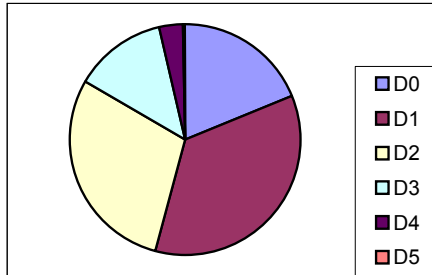


**CLASIFICACIÓN:**

Criterio	A	B	C	D
Adoptado	0.250	0.700	0.050	0.000

$P[D=d | I_{max}]$

D0	D1	D2	D3	D4	D5
0.188	0.354	0.292	0.131	0.032	0.003



$PA[D>d I] =$	D1	D2	D3	D4	D5
5	0.383	0.079	0.010	0.001	0.000
5.5	0.494	0.150	0.030	0.003	0.000
6	0.606	0.221	0.050	0.006	0.000
6.5	0.708	0.339	0.108	0.021	0.002
7	0.812	0.458	0.166	0.035	0.003
7.5	0.871	0.583	0.281	0.091	0.016
8	0.931	0.709	0.396	0.145	0.027
8.5	0.960	0.816	0.565	0.290	0.086
9	0.989	0.922	0.735	0.434	0.144
9.5	0.994	0.957	0.842	0.614	0.297
10	1.000	0.992	0.950	0.795	0.449

