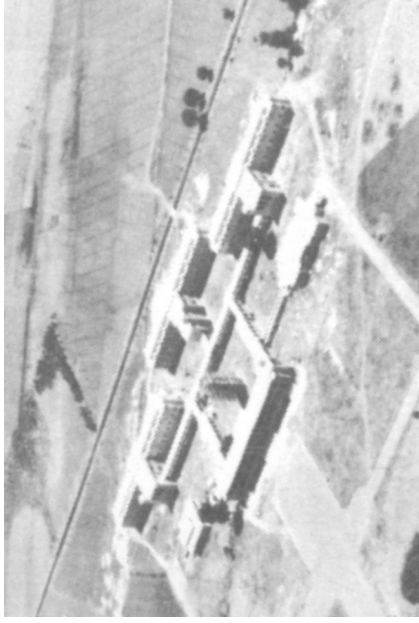


- 7 José Villagrán García. Hospital para Tuberculosos en Huijilco, 1929. Vista aérea del conjunto.
 8 Ídem. Aberturas de suelo a techo en fachada.
 9 Ídem. Torre de agua.



Varios autores coinciden en definir o identificar dos obras de Villagrán que proyectó en los años veinte como las que abrieron el periodo de la Arquitectura Moderna en México: El Instituto de Higiene y Granja Sanitaria en Popotla en 1925 y el Hospital para Tuberculosos, en Huijilco en 1929.

En el Instituto de Higiene y Granja Sanitaria en Popotla observamos un conjunto arquitectónico identificado con la Arquitectura Moderna, en el que Villagrán consigue mediante el uso de los nuevos materiales, la nueva técnica y la nueva sensibilidad un resultado sobrio y modesto actuando con los nuevos criterios de la Arquitectura Moderna: Precisión, Economía, Rigor y Universalidad. Aún se puede observar en la disposición axial y simétrica del conjunto en planta y en algunos de sus edificios que lo componen, aspectos clásicos del pasado heredados de la Academia. El sistema constructivo de este edificio era de muros de tabique con refuerzos de hormigón armado y las losas planas, de este mismo material.

En el Sanatorio para Tuberculosos, Villagrán vuelve a actuar con los nuevos valores de la Arquitectura Moderna en un edificio de grandes proporciones.

