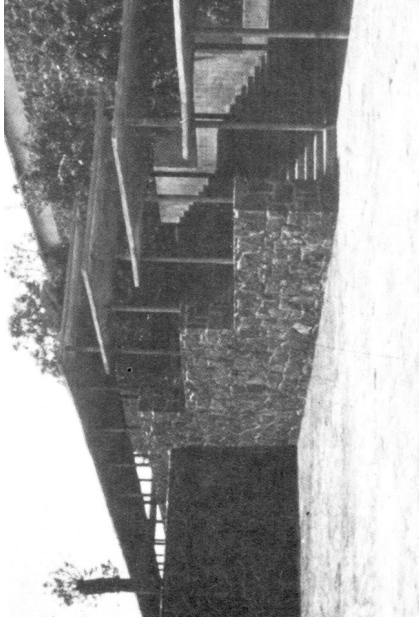


138 Planos horizontales superpuestos en los pasos cubiertos para salvar el desnivel.  
139 Paso cubierto que comunica hacia la Facultad de Ciencias por el lado sur del campus central.  
140 Vista del campus central desde la plaza principal. En primer plano aparece el paso cubierto que comunica con el Edificio de la Rectoría paralelo al lado oeste del campus central.



Los mismos materiales fueron tratados de diferente manera cambiando texturas, acabados y procedimientos para evitar la monotonía. Los colores de los materiales se utilizaron para dar contraste y armonía en los aspectos visuales del conjunto.

### PÓRTICOS Y PASOS CUBIERTOS.

El Valle de México tiene lluvia casi diaria en verano y elevado porcentaje de asoleamiento. Se hizo conveniente el uso de grandes pórticos y la necesidad de pasos cubiertos para que el estudiante pueda circular protegido de la lluvia y del sol.

El uso de pórticos proporciona además una comunicación fácil, informal y agradable entre las diversas Facultades de Estudios y comunica el interior con el exterior mediante planos de gran sencillez arquitectónica.

Es interesante ver que siempre se conserva el plano horizontal, aún a pesar de que en algunas ocasiones los pasos cubiertos deben adaptarse a los desniveles del campus, la solución en este caso es una multiplicidad de bandejas superpuestas, pero nunca la cubierta se hace inclinada.

