

rosa vera

UNA APORTACIÓ A LA HISTÒRIA DEL GRAVAT MODERN A CATALUNYA

PROVES ADDICIONALS (16)

VOLUM I. TOM 1

Tal com hem explicat a la nota 2, l'EXEMPLAR ÚNIC hauria de contenir el dibuix original del gravat, totes les proves d'estat, una prova de la planxa inutilitzada i l'autògraf del comentari, però, com es veurà a continuació, no en totes les estampes es compleix aquest requisit.

En la nostra anàlisi hem seguit un ordre que ens ha semblat lògic i coherent, de manera que en primer lloc parlem del dibuix o dibuixos previs al gravat, després situem les proves d'estat o definitives, si n'hi ha, a continuació la prova de la planxa inutilitzada i en darrer lloc l'autògraf del comentari que l'illustra (17).

Com es podrà veure, la numeració que donem a les proves d'estat moltes vegades no correspon a la que porten escrita. A voltes això ve motivat per la manca d'algunes d'elles, que foren repartides en altres exemplars. També es dona el cas que, en analitzar-les detingudament, ens hem adonat que el treball era anterior o posterior i ens ha calgut reordenar-les. I també, finalment, perquè moltes d'elles no portaven l'estat indicat i l'hem hagut de situar nosaltres mateixos.

Fets doncs aquests aclariments i tenint en compte aquests punts de valoració, anem a veure cadascuna d'aquestes proves tot dient que només remarcarem i ens centrarem en els trets distintius que els diferencien de la prova definitiva ja analitzada. Abans de començar, però, volem fer saber que cap d'aquestes proves porta el segell del Museu (18) i que, si no es fa constar, el paper on foren tirades és el mateix que el de l'edició.



Sunyer

P.E.1 del Gravat i de JOAQUIM SUNYER.

GRAVAT 1. JOAQUIM SUNYER

1 dibuix
4 proves d'estat
1 prova de la planxa inutilitzada
autògraf del comentari

DIBUIX

III: dibuix invertit del gravat. (19)
IV: llapis.
V: pp: 267 x 164.
VI: vegetal s/pp edició.
VII: 1, ll., a.i.d. (20)

P.E.1

IV: aiguafort.
VII: 1, ll., a.i.d.
VIII: "1/1", ll., a.i.e.
IX: s.b. Només hi ha els perfils de les figures.

P.E.2

IV: aiguafort i punta seca.
VII: 1, ll., a.i.d.
VIII: "1/1", ll., a.i.e. ; "3er estat", ll., al peu.
IX: s.b. L'anotació "1/1" està feta amb el mateix llapis que la signatura però "3er estat" no. Comparant aquesta prova amb les dues següents veiem que té menys entalles i per tant es pot afirmar que és un estat anterior.

P.E.3

IV: aiguafort i punta seca.
VII: 1, ll., a.i.d.
VIII: "1er estat", ll., a.i.e.
IX: s.b. És evident que aquest no seria pas el primer estat, sinó el tercer dels que hi ha en aquest exemplar: es fa palès amb la quantitat de treball que té, per exemple, a la roba del vestit o damunt del pit esquerre, que no hi era en els estats anteriors. La paraula "estat" es veu escrita per una altra persona.



Prova de la planxa inutilitzada del Gravat 1 de JOAQUIM SUNYER.

P.E.4

- IV: aiguafort i punta seca.
VII: 1,11.,a.i.d.
VIII: "1/1",11.,a.i.e. ; "2n estat",11.,al peu.
IX: s.t. Aquest seria el darrer estat de les proves que hem vist d'aquest gravat.
"2n estat" es veu escrit amb un altre llapis que la firma i que la numeració "1/1".

P.Pl.INUTILITZADA

- IV: aiguafort i punta seca.
IX: bisellada, aspa que ocupa tota la planxa.

AUTÒGRAF COMENTARI

Escrit amb tinta i signat per JOSEP MARIA DE SAGARRA a l'a.i.d. El full està enganxat s/pp edició i porta per títol Els primers passos (vegi's la fotocòpia al punt IX del Gravats 1)

.

GRAVAT 2. FRANCESC DOMINGO

2 dibuixos
3 proves d'estat
1 prova en estat definitiu
1 prova de la planxa inutilitzada
autògraf del comentari

DIBUIX 1

- III: dibuix invertit del gravat, però sense el nen petit en braços que hi ha en el definitiu.
IV: carbonet.
V: pp: 252 x 171.
VI: pp tipus Canson s/pp edició.
VII: 2,11.,a.i.d.

DIBUIX 2

- III: dibuix invertit del gravat.
IV: llapis.
V: pp: 284 x 201.
VI: verjurat Guarro s/pp edició.
VII: 2,11.,a.i.d.



DIBUIX 1. Estudi per al Gravat 2 de FRANCESC DOMINGO.



1^a prova

Domínguez

P.E.1 del Gravat 2 de FRANCESC DOMINGO.



Prova de la planxa inutilitzada del Gravat 2 de FRANCESC DOMINGO.

P.E.1

- IV: aquafort.
V: pp: 278 x 197.
VII: 2, tinta, a.i.d.
VIII: "1ª prova", tinta, a.i.e.
IX: s.b. El full està tallat amb guillotina prop de la pisada i enganxat s/pp edició.

P.E.2

- IV: aquafort i tocs de ruleta.
VII: 2, ll., a.i.d.
VIII: "1er estat", ll., a.i.e.
IX: s.b.

P.E.3

- IV: aquafort i tocs de ruleta.
V: pp: 289 x 213.
VI: verjurat Guarro amb fil.G.
VII: 2, tinta, a.i.d.
VIII: "Prova d'artista", tinta, a.i.e.
IX: s.b. Aquesta prova és igual que l'anterior però tirada sobre paper verjurat Guarro que s'ha picat molt. El full està tallat amb guillotina prop de la pisada i enganxat s/pp edició. No s'entén perquè en diu prova d'artista ja que les següents estan més treballades.

P.EN ESTAT DEFINITIU

- IV: aquafort i ruleta.
VII: 2, tinta, a.i.d.
VIII: "2on estat 1/1", tinta, a.i.e.
IX: s.b. Quant a treball, aquesta prova ja és com la definitiva.

P.P1.INUTILITZADA

- IV: aquafort i ruleta.
IX: bisellada, aspa de cap a cap de la planxa.

AUTÒGRAF COMENTARI

Escrit a tinta i signat per A.ORIOL I ANGUERA a l'a.i.d.
El foli està enganxat s/pp edició.

* * * * *

Hem aquí un exercici de simplificació i de concisió on semblen haver-se citat la plàstica amb el sentiment. Una composició a través d'una lògica funcional interior. Però notes com aquest lògica interior determina una lògica estructural visible. L'autèntica simfonia en la composició de Domingo està a saber crear un ritme secret que confereix la unitat a través del moviment, més que a través de l'estructura. El veritable ideal de Domingo seria que el d'arribar a la composició i tot s'ajuntés a comprovar que no podia crear una sola ratlla sense afectar la "unitat" (finalitat) del gravat.

Una composició estructural, es podrà. La composició de Domingo és "orgànica". Per això hi trobem un ànima interior que la motiva, una circulació interna, una mena de sang que fa del gravat un organisme. Domingo no té la precisió estructural però la seva intuïció el fa encetar l'equilibri entre l'acció humana i la impressió plàstica. Perfil, plans i volums fan un bloc solidari d'un ritme secret, el que porta a la unitat a través del moviment. Fixeu-vos com en aquest gravat el centre funcional es troba més enllà del quadre. Són espectadors d'un espectacle. En la regió espiritual de Domingo, espectadors i espectacle fan una unitat orgànica. A través ens regala la "unitat", encara que no més ens dona la unitat estructural: els espectadors. En mirar-los - i así van la seva força -, vulguem o no vulguem hi trobarem tot l'organisme: espectadors i espectacle.

A. Oriol i Anguera

GRAVAT 3 JOSEP GRANYER

2 dibuixos
5 proves d'estat
1 prova de la planxa inutilitzada
autògraf del comentari

DIBUIX 1

III: dibuix invertit del gravat.
IV: llapis.
V: pp: 255 x 175.
VI: pp tipus Canson s/pp edició.
VII: 3,11.,a.i.d.

DIBUIX 2

III: dibuix invertit del gravat, més simplificat.
IV: llapis.
V: pp: 257 x 178.
VI: vegetal s/pp edició.
VII: 3,11.,a.i.d.

P.E.1

IV: aquafort.
V: ps: 301 x 190.
VII: 3,11.,a.i.d.
VIII: "1er estat",11.,a.i.e.
IX: s.b., r.i.

P.E.2

IV: aquafort.
VII: 3,11.,a.i.d.
VIII: "2on estat",11.,a.i.e.
IX: s.b., r.i. Increment d'entalles al gravat i a les remarques.

P.E.3

IV: aquafort.
VII: 3,11.,a.i.d.
VIII: "3er estat",11.,a.i.e.
IX: s.b., r.i. Noves entalles i increment de remarques.

P.E.4

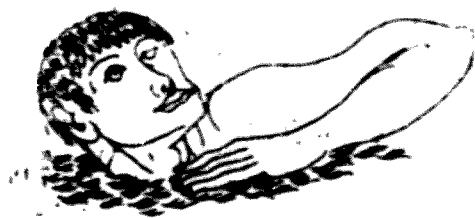
IV: aquafort.
V: ps: 298 x 175.

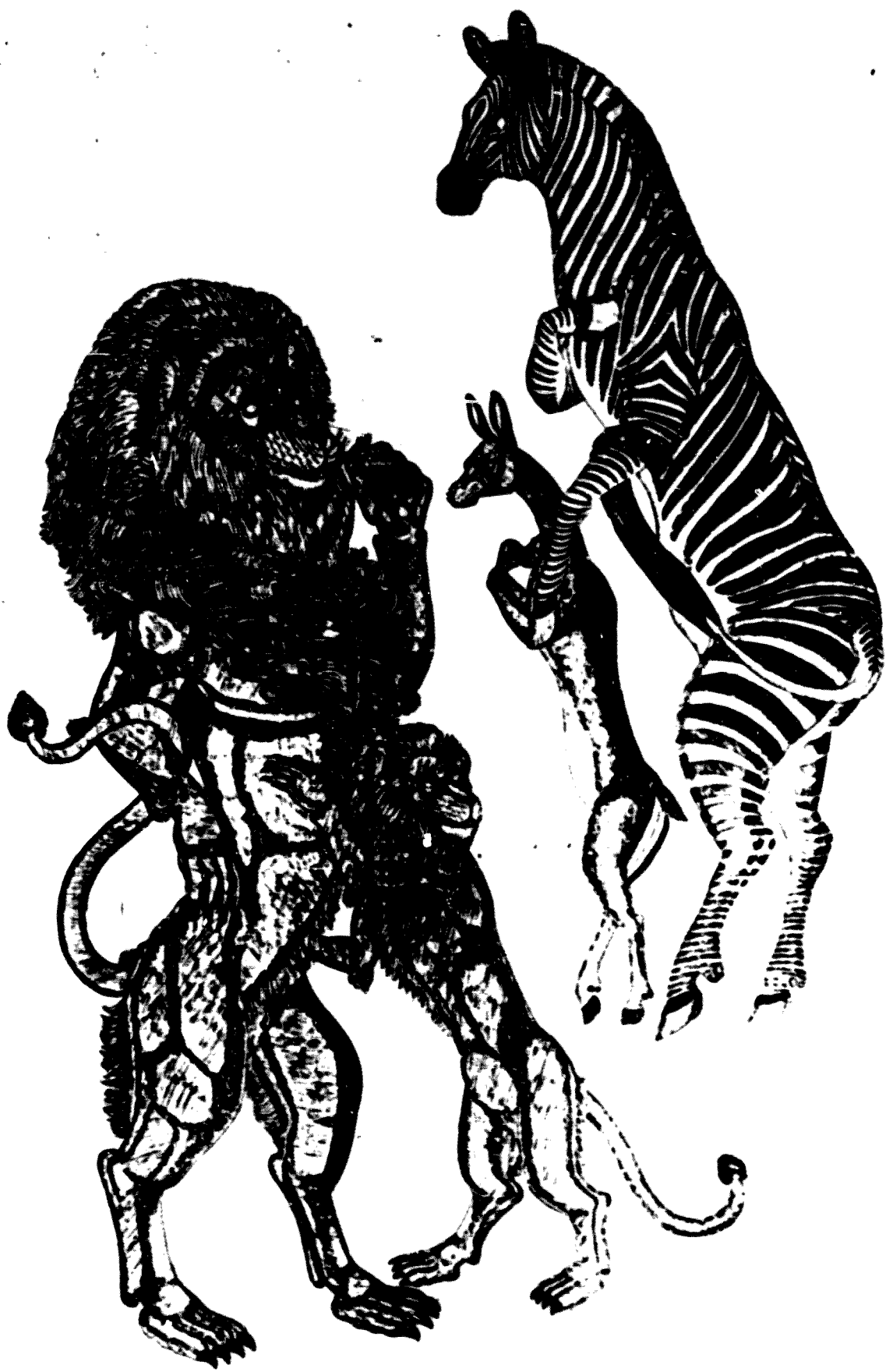


DIBUIX 1. Estudi per al Gravat 3 de JOSEP GRANYER.

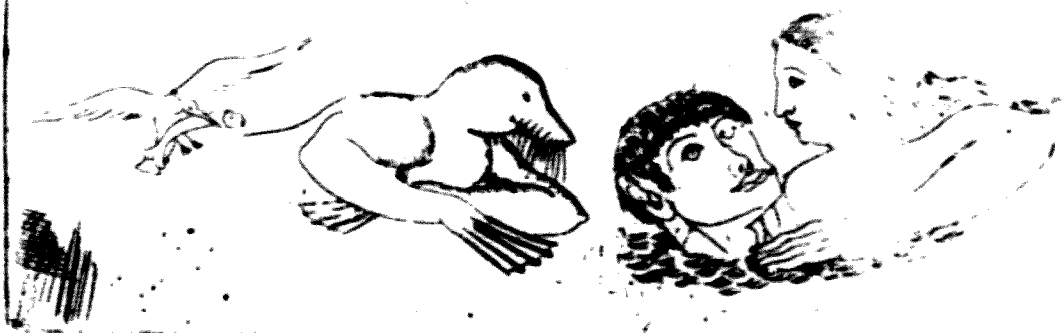


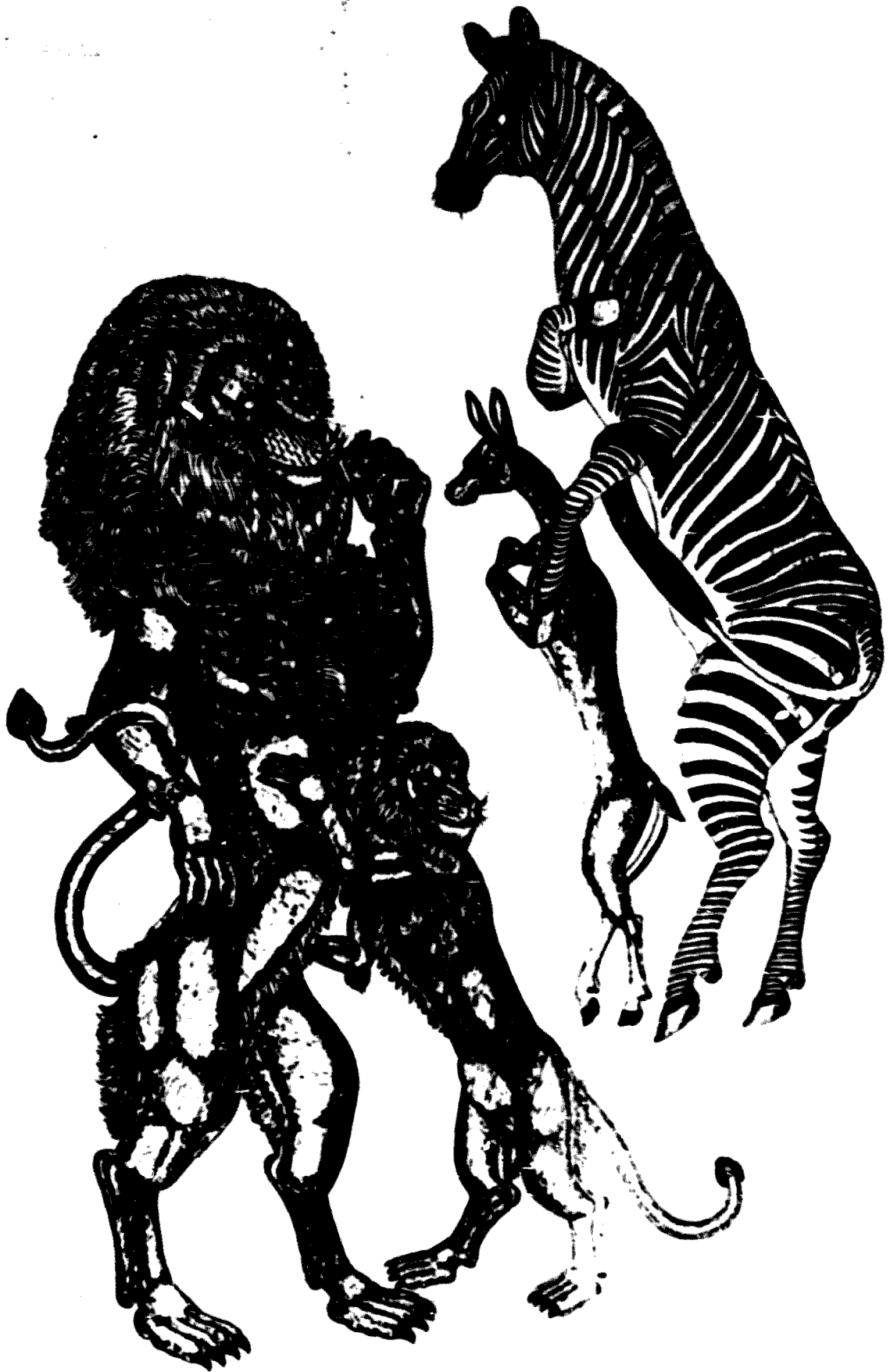
P.E.1 del Gravat 3 de JOSEP GRANYER.





P.E.2 del Gravat 3 de JOSEP GRANYER.





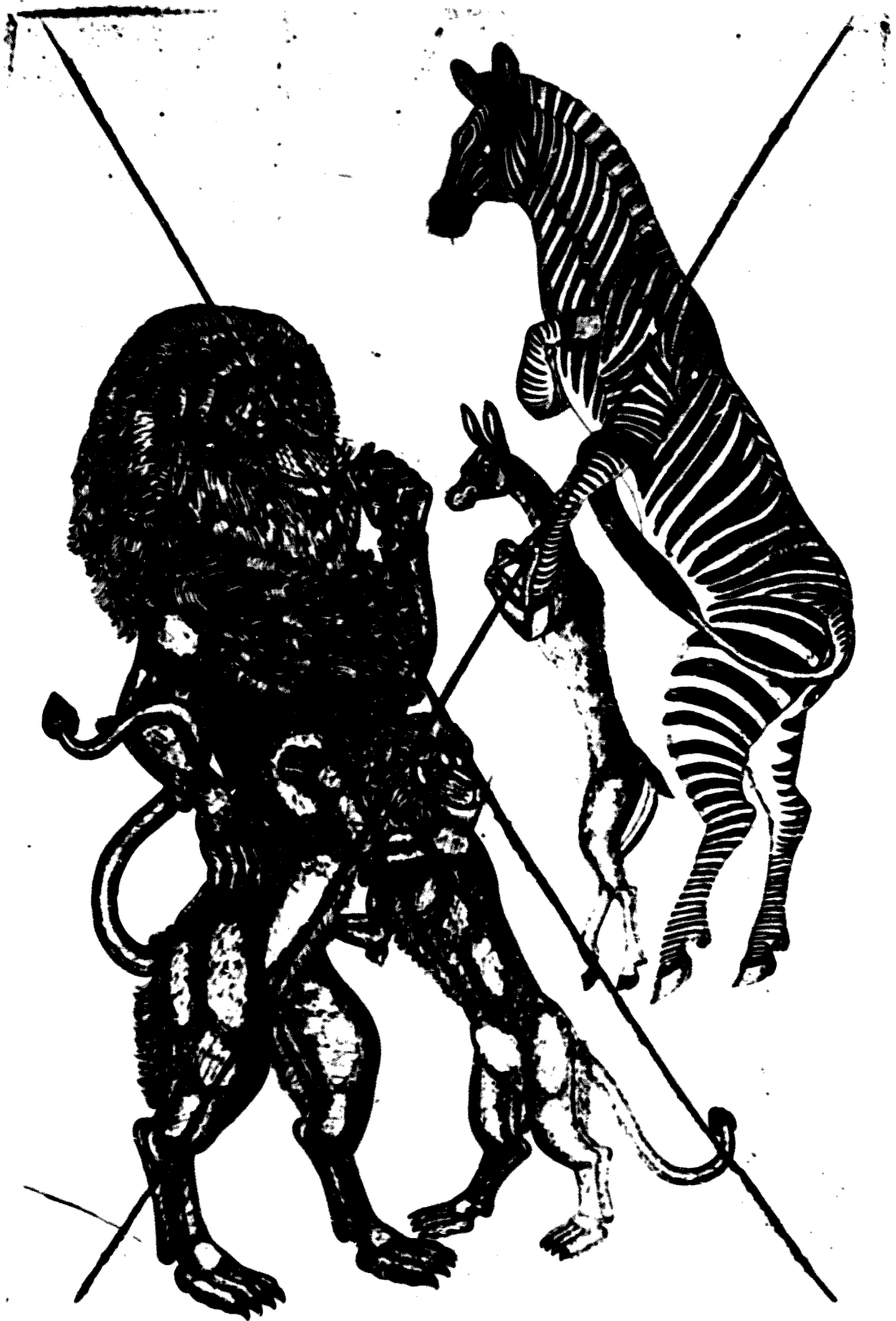
P.E.3 del Gravat 3 de JOSEP GRANYER.





P.E.5 del Gravat 3 de JOSEP GRANYER.





Prova de la planxa inutilitzada del Gravat 3 de JOSEP GRANER.

Profecia

2' home ja devorat per e' home en la tenebra,
renaxerà la jungla de la cendra dels murs,
i arribaran els dies del lleó i de la zebra
vertical, com nosaltres, però encara tan purs!

Pere Quart

VII: 3,11.,a.i.d.

VIII:"1/1",11.,a.i.e.

IX: r.i. Aquesta prova està en la mateixa fase de treball que l'anterior, però la planxa s'ha tallat i s'ha bisellat tota menys per les remarques, que constitueixen un relat fantàstic d'una història gravada a part.

P.E.5

IV: aiguafort.

VII: 3,11.,a.i.d.

VIII:"1/5",11.,a.i.e.

IX: r.i. El gravat és igual que les dues proves anteriors i que la definitiva, però les remarques han augmentat en personatges.

P.PL.INUTILITZADA

IV: aiguafort.

IX: bisellada, aspa que travessa tota la planxa. Fil.G.

AUTÒGRAF COMENTARI

Escrit a tinta i signat per PERE QUART a l'a.i.d. Porta per títol Profecia i està enganxat s/pp edició.

.....

GRAVAT 4. EMILI BOSCH ROGER

2 dibuixos

2 proves d'estat

2 proves en estat definitiu

1 prova de la planxa inutilitzada

autògraf del comentari

DIBUIX 1

III: dibuix invertit del gravat.

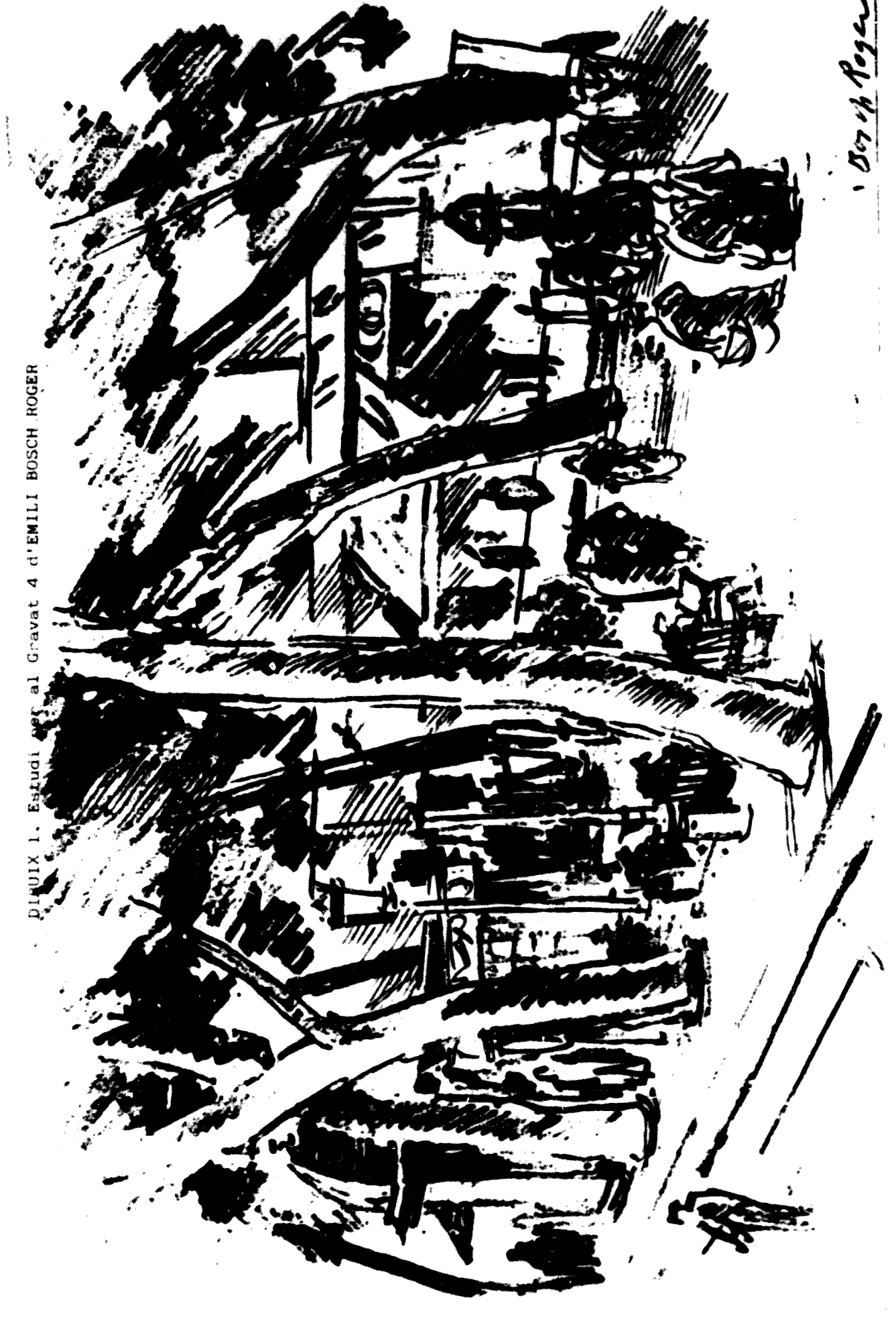
IV: tinta marró i aiguada.

V: pp: 185 x 264.

VI: pp de dibuix enganxat sobre la coberta anterior d'un plec de l'edició.

VII: 4,11.,a.i.d.

DIUOX I. Estudi per al Gravat 4 d'EMILI BOSCH ROGER



Bosch Roger

DIBUIX 2

- III: esbós del gravat.
- IV: tinta xinesa.
- V: pp: 182 x 273.
- VI: vegetal s/pp edició, a la contracoberta posterior del plec on hi havia el primer dibuix, amb la fil.G.

P.E.1

- IV: aquafort.
- V: ps: 232 x 323.
- VII: 4, ll., a.i.d., dins la pisada de la planxa.
- VIII: "1er estat", ll., a.i.e., dins la pisada de la planxa.
- IX: s.b., r.e. i r.i.

P.E.2

- IV: aquafort.
- VII: 4, ll., a.i.d., dintre la pisada.
- VIII: "1/4", ll., a.i.e., dintre la pisada.
- IX: s.b., r.e. i r.i. Ja hi ha marcades les línies per on es tallarà la planxa. Fil.G.

P.EN ESTAT DEFINITIU 1

- IV: aquafort i algun toc de punta seca.
- VII: 4, ll., a.i.d.
- VIII: "1/1", ll., a.i.e.
- IX: bisellada, fil.G. Ja s'han tallat les remarques.

P.EN ESTAT DEFINITIU 2

- IV: aquafort i punta seca.
- VII: 4, ll., a.i.d.
- VIII: "1/2", ll., a.i.e.
- IX: bisellada.

P.PL.INUTILITZADA

- IV: aquafort i punta seca.
- IX: aspa de cap a cap de la planxa.

AUTÒGRAF COMENTARI

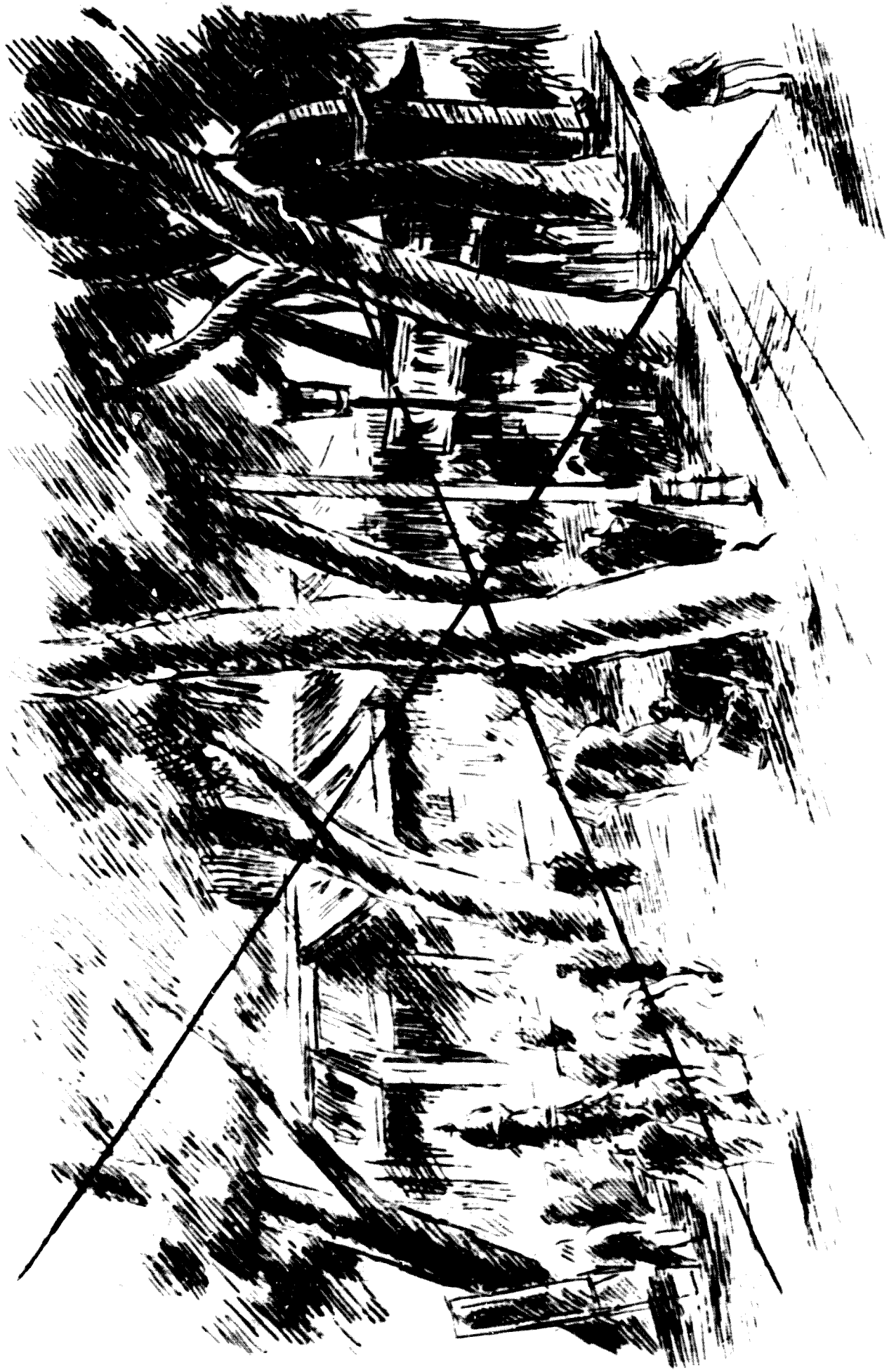
Escrit a tinta i signat per JOAN ALAVEDRA al peu. Datat "abril de 1-949" a l'a.i.d. La quartilla està enganxada s/pp edició.

* * * * *



North 1999.

DIBUIX 2. Estudi per al Gravet 4 d'EMILI BOSCH ROGER.



Prova de la planxa inutilitzada del Gravet 4 d'EMILI BOSCH ROGER.

Bosch-Roger és, en la pintura catalana,
el moviment. I la seva Rambla en dona el pas de
l'ansa d'uns troncs que s'inclinen, d'uns draps i
banegen la tofa de llurs cabelleres, amb un esbujar-
ment de pintadissa d'ocells. La gent sen, s'encanta
o camina per aquest envolt de dins dintre una
llum que sabem varda, tocada a després per la mol
del sol, que la il·lumina i entibona com en un
Renoir.

Mirant les figures, s'irien que les nimfes
de la fonteta de bronze han deixat llur gest d'exhibició
empresida i marxem, rítmiques com Victòries, empreses
per la marineda, Barcelona amunt.

Joan Alavedra

abril de 1949.

GRAVAT 5. PAU ROIG

1 dibuix
3 proves en estat definitiu
1 prova de la planxa inutilitzada
autògraf del comentari

DIBUIX

III: esbós del gravat.
IV: llapis.
V: pp: 160 x 235.
VI: verjurat s/pp edició amb fil.G. Està molt tacat.
VII: "Roig", ll., a.i.d.

P.EN ESTAT DEFINITIU -3-

Les tres proves que hi ha en aquest EXEMPLAR ÚNIC del M.A.M són iguals i corresponen també al mateix treball de la definitiva. Les tres estan signades 5, ll., a.i.d. i no porten l'estat indicat. L'únic que varia és el tipus de paper on es van estampar. Una sobre paper verjurat (pp: 200 x 245), l'altra sobre paper nacrat (pp: 193 x 239)-ambdues enganxades s/pp edició- i la tercera sobre paper tipus Bàsik.

P.PL.INUTILITZADA

IV: aiguafort.
IX: aspa de cap a cap de la planxa.

AUTÒGRAF COMENTARI

Escrit a tinta i signat per JOSEP PLA a l'a.i.d. Està enganxat s/pp edició amb fil.G. (vegi's la fotocòpia al punt IX del Gravat 5)

.....

GRAVAT 6. JAUME PLA

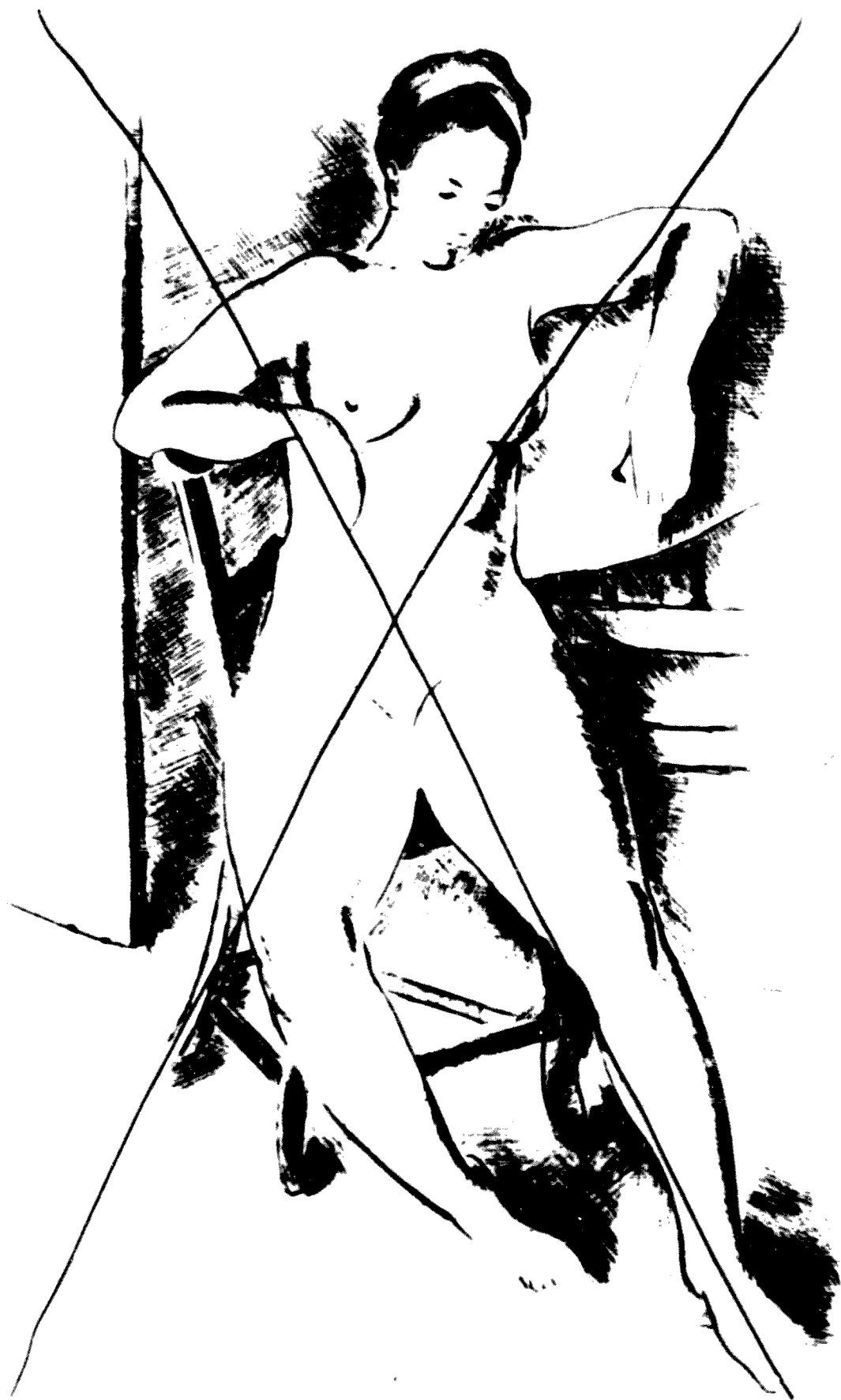
1 dibuix
3 proves d'estat
1 prova de la planxa inutilitzada
autògraf del comentari



DIBUIX. Estudi per al Gravat 5 de PAU ROIG.



Prova de la planxa inutilitzada del Gravats 5 de PAU ROIG.



Prova de la planxa inutilitzada del Gravat 6 de JAUME PLA.

DIBUIX

- III: dibuix invertit del gravat.
IV: llapis.
V: pp: 285 x 205.
VI: vegetal s/pp edició amb fil.G., a la contracoberta posterior d'un plec amb la coberta anterior retallada a tall de "passe-partout".
VII: 6,11.,a.i.d.

P.E.1

- IV: punta seca i burí.
V: ps: 278 x 215.
VII: 6,11.,a.i.d.
VIII: "1/1",11.,a.i.e.
IX: bisells amples, amb els angles escapçats.

P.E.2

- IV: punta seca i burí.
V: ps: 273 x 210.
VII: 6,11.,a.i.d.
VIII: "1er estat",11.,a.i.e.
IX: hi ha un increment d'entalles i els bisells han minvat i s'han arrodonit, això vol dir que la prova s'ha tirat posteriorment a la numerada "1/1".

P.E.3

- IV: punta seca i burí.
VII: 6,11.,a.i.d.
VIII: "Estat definitiu",11.,a.i.e.
IX: r.e, r.d. i r.i. (caps de nens,pipes..) La prova ja és com la definitiva però amb les remarques.

P.PL.INUTILITZADA

- IV: punta seca i burí.
IX: bisells més polits, aspa de cap a cap de la planxa.

AUTÒGRAF COMENTARI

Escrit a tinta i signat per JOAN TEIXIDOR a l'a.i.d. El full està enganxat s/pp edició amb fil.G. (vegi's la fotocòpia al punt IX del Gravet 6)

• • • • •



DIBUIX. Estudi per al Gravat 7 de JOSEP OBIOLS.

GRAVAT 7. JOSEP OBIOLS

1 dibuix
3 proves d'estat
1 prova de la planxa inutilitzada
autògraf del comentari

DIBUIX

III: dibuix invertit del gravat.
IV: aiguada i llapis.
V: pp: 226 x 155.
VI: pp de croquis s/pp edició.
VII: 7,11.,a.i.d.

P.E.1

IV: punta seca.
V: ps: 299 x 187.
VII: 7,11.,a.i.d., dintre la pisada.
VIII: "1/1",11.,a.i.e., dintre la pisada.
IX: s.b., r.d.

P.E.2

IV: punta seca.
VII: 7,11.,a.i.d, dintre la pisada.
VIII: "1º estat",11.,a.i.e., dintre la pisada.
IX: s.b., r.d. Hi ha més treball de talles i contratalles que en l'anterior.

P.E.3

IV: punta seca.
VII: "Josep Obiols",11.,a.i.d.
VIII: "2º estat",11.,a.i.e.
IX: s.b., r.d. i r.i. Hi ha marcades les línies per on es tallarà la planxa i a la rem. ca inferior hi ha un nen amb un càntir. Fil.G.

P.PL.INUTILITZADA

IV: punta seca.
IX: bisellada, aspa que creua tota la planxa.

AUTÒGRAF COMENTARI

Escrit i signat a tinta per J.V.FOIX a l'a.i.d., enganxat s/pp edició.

• • • • •



P.E.1 del Gravat 7 de JOSEP OBIOLS.



P.E.2 del Gravat 7 de JOSEP OBIOLS.



P.E.3 del Gravat 7 de JOSEP OBIOLS.



Prova de la planxa inutilitzada del Gravat 7 de JOSEP OBIOLS.

D'una tija faig palma
A l'airell eixut;
De qualseu roc, la telma,
I en la celeste calma
Un núvol m'és elagut.

De l'or que l'alba ceta
Faig rem i escuma ensem,
I, d'un petet, la vela
Que amb papelleigs d'estela
Navega enllà del temps.

Et m'és render tot platje
D'onsecula fine port;
Per tot lo Teva imatge
M'és can i miratge
I d'un sosse farç nord.

I a l'ombra que es cabdella
En inlets tirants,
D'un res de cançó vella
Ha doble caramella
Que a fina cant i plant.

J.V. Foix

GRAVAT 8. FRANCESC SERRA

1 dibuix
4 proves d'estat
3 proves en estat definitiu
autògraf del comentari

DIBUIX

III: dibuix del gravat.
IV: llapis i sanguina.
V: pp: 236 x 241.
VI: pp tipus Canson.
VII: 8,11.,a.i.d.

P.E.1

IV: aiguafort.
V: ps: 187 x 300.
VII: 8,11.,a.i.d.
VIII: "1er Estat",11.,a.i.e.
IX: s.b., r.e.(cap de noia), fil.G.

P.E.2

IV: aiguafort.
VII: 8,11.,a.i.d.
VIII: "1/1",tinta,a.i.e.
IX: s.b.,r.e. Noves entalles i noves remarques.

P.E.3

IV: aiguafort i carbonet.
VII: 8,11.,a.i.d.
VIII: "1/1",tinta,a.i.e.
IX: s.b., r.e. És la mateixa prova que l'anterior però amb tocs de carbonet per indicar la zona de nou treball a la prova següent.Fil.G.

P.E.4

IV: aiguafort.
VII: 8,11.,a.i.d.
VIII: "2on Estat",11.,a.i.e.
IX: s.b., r.e., fil.G. Les zones de les mànigues que abans estaven amb carbonet ara ja són gravades a l'aiguafort. Hi ha una nova cara a les remarques.



DIBUIX. Estudi per al Gravat 8 de FRANCESC SERRA.

Bella dorment

Saluent una corona d'afeixuga
la treua d'or, bella dorment.

Orba i clara et desfogada
mentre sompny de coment.

L'ombra i el braç en dels braços d'atleses,
s'aprima la clau.

La llum, a can d'orella, et deu en oració
i et canta una cançó.

J. Forcís

Autògraf del comentari del Gravat 8 de FRANCZSC SZERRA
a cura de TOMÁS GARCÉS.

P.EN ESTAT DEFINITIU 1

IV: aiguafort i tocs de punta seca, en bistre.

VII: 8,11.,a.i.d.

VIII:"1/1",tinta,a.i.e.

IX: bisellada, fil.G. De punta seca n'hi ha molt poca, en podem trobar, per exemple, als cabells.

P.EN ESTAT DEFINITIU 2

IV: aiguafort i punta seca.

VII: 8,11.,a.i.d.

VIII:"1/1",tinta,a.i.e.

IX: és una prova del mateix estat que l'anterior i ambdues es configuren com la definitiva. Fil.G.

P.EN ESTAT DEFINITIU 3

IV: aiguafort i punta seca, en sanguina.

VII: 8,11.,a.i.d.

IX: prova del mateix estat que les dues anteriors, però amb els bisells més nets i polits.

AUTÒGRAF COMENTARI

Escrit i signat a tinta per TOMÀS GARCÉS a l'a.i.d. Porta per títol Bella dorment i està enganxat s/pp edició.

.

GRAVAT 9. IGNASI MUNDÓ

1 dibuix

3 proves d'estat

1 prova en estat definitiu

1 prova de la planxa inutilitzada

autògraf del comentari

DIBUIX

III: dibuix del gravat.

IV: llapis.

V: pp: 338 x 248.

VI: pp edició amb fil.G.

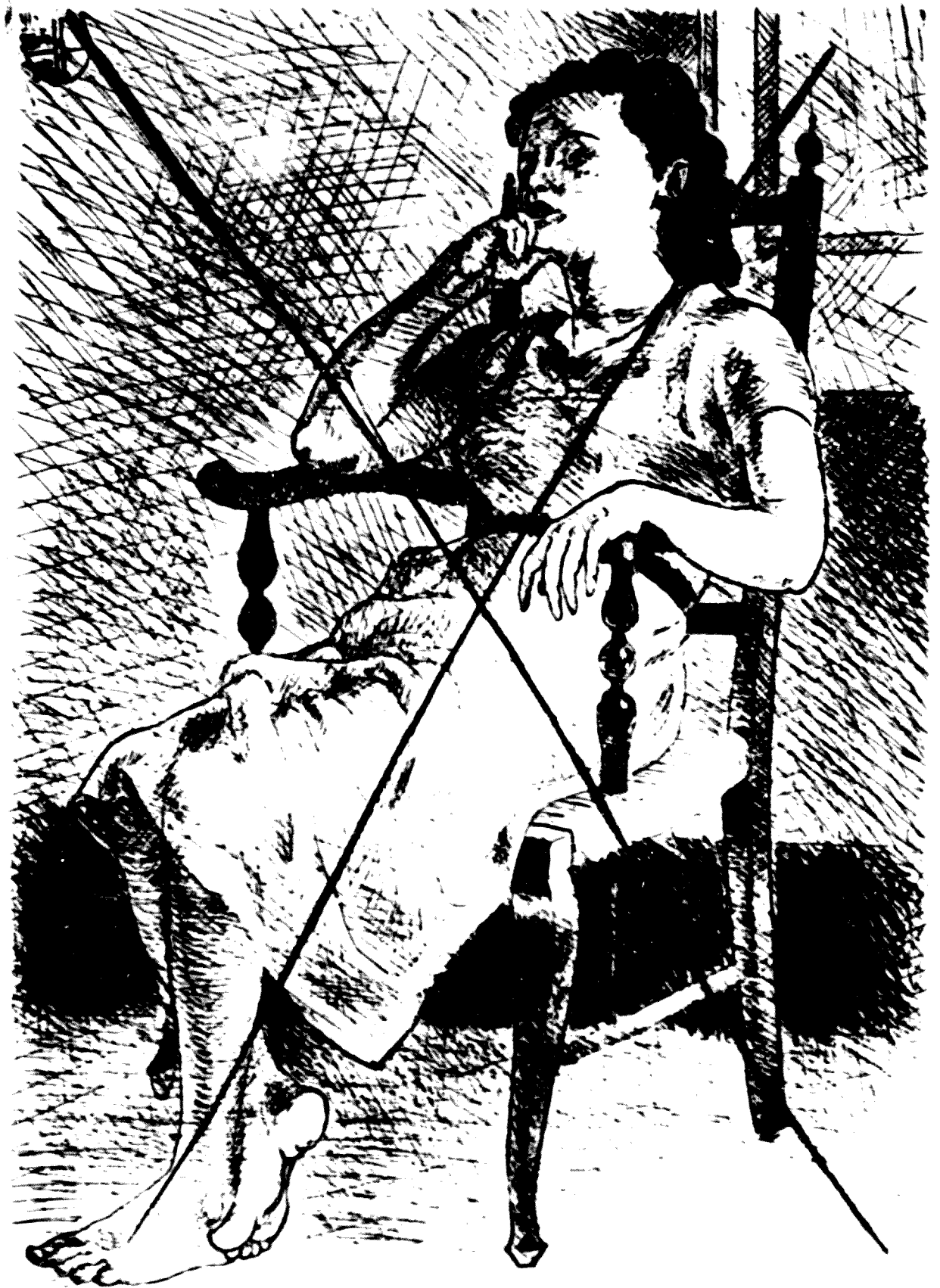
VII: 9.11.,a.i.d.



P.E.1 del Gravat 9 d'IGNASI MUNDÓ.



P.E.3 del Gravat 9 d'IGNASI MUNDÓ.



Prova de la planxa inutilitzada del Gravat 9 d'IGNASI MUNDÓ.

P.E.1

- IV: aiguafort.
VII: 9,11.,a.i.d.
VIII: "1er estat",11.,a.i.d.
IX: s.b. Només hi ha gravada la línia que perfila les formes. A l'a.s.e. es pot veure una circumferència gofrada dividida en quatre quadrants.

P.E.2

- IV: aiguafort i llapis.
VII: 9,11.,a.i.d.
IX: s.b. És la mateixa prova que l'anterior però amb tocs de llapis per indicar la nova fase de treball al següent estat.

P.E.3

- IV: aiguafort.
VII: "Mundó/49",11.,a.i.d.
VIII: "1/1",11.,a.i.e.
IX: s.b., fil.G. Introducció de talles i contratalles per tot el gravat.

P.EN ESTAT DEFINITIU

- IV: aiguafort i punta seca en sanguina.
VII: 9,11.,a.i.d.
IX: bisellada. La punta seca es troba bàsicament a la cadira i a la part baixa de la paret.

P.PL.INUTILITZADA

- IV: aiguafort i punta seca.
IX: aspa de cancel·lació de cap a cap de la planxa.

AUTÒGRAF COMENTARI

Escrit i signat a tinta per JOSEP M^e LÓPEZ-PICÓ a l'a.i.d.
El foli està enganxat s/pp edició amb fil.G.

• • • • •

GRAVAT 10. JOSEP AMAT

En aquest exemplar hi ha cinc proves de JOSEP AMAT que no

L'atmosfera serena i sense núvols
dilata i extasia i absorveix
la saba de les rels de nostres ànsies,
en la més pura contemplació
on assimila sentires i col·lites
dels solcs humans que tu labores, Fe,
esbarjo dels respirs jussans en vena,
cami de la més alta plenitud
al centre benaurat d'aquella pausa
on assolides, pau, cada respir

J. M. López-Picó

Autògraf del comentari del Gravet 9 d'IGNASI MUNDÓ
a cura de JOSEP M^e LÓPEZ-PICÓ.

corresponen a l'estampa de la Col·lecció i que deurien ser d'una planxa refusada. De tota manera, les fem constar aquí ja que formen part de l'exemplar del M.A.M. que analitzem.
(21)

P.E.1

III: paisatge urbà amb un riu i un pont que el travessa. A la dreta, un edifici coronat per una cúpula.
IV: aiguafort.
V: ps: 197 x 249.
VII: 10,11.,a.i.d.
VIII:"1/1",11.,a.i.e.
IX: s.b., r.s. L'estampa porta el segell del Museu al dors i el paisatge podria ser un fragment del riu Sena a París, on JOSEP AMAT passà algunes temporades.

P.E.2

IV: aiguafort.
VII: 10,11.,a.i.d.
VIII:"1/1",11.,a.i.e.
IX: s.b., fil.L.G., segell al dors. Tot i portar la mateixa numeració que l'anterior, les noves entalles que hi ha pel gravat ens fan palès que es tracta d'un estat posterior.

P.E.3

IV: aiguafort i punta seca.
VII: 10,11.,a.i.d.
VIII:"1/1",11.,a.i.e.
IX: s.b., increment a les remarques, segell al dors.

P.E.4

IV: aiguafort i punta seca.
VII: 10,11.,a.i.d.
VIII:"1/1",11.,a.i.e.
IX: s.b., fil.L.G., segell al dors. Es diferencia de la prova anterior, en que hi ha més entalles de punta seca als edificis, als arbres i al cel.

P.E.5

IV: aiguafort i punta seca.
VII: 10,11.,a.i.d.
VIII:"1/1",11.,a.i.e.
IX: s.b., fil.L.G., segell al dors. L'increment de punta



P.E.5 d'un gravat de JOSEP AMAT que es troba a l'EXEMPLAR ÚNIC del M.A.M. però que no forma part de l'edició corrent de la COLLECCIÓ DE GRAVATS CONTEMPORANIS.

seca ens mostra que aquesta és la prova més treballada de totes les que hi ha a l'exemplar, tot i estar numerada com les anteriors.

Anem ara ja a veure les proves corresponents al Gravat 10.

1 dibuix
5 proves d'estat
1 prova de la planxa inutilitzada
autògraf del comentari

DIBUIX

III: dibuix invertit del gravat.
IV: tinta xinesa.
V: pp: 331 x 243.
VI: pp de croquis.
VII: "Amat/49", ll., a.i.d.

P.E.1

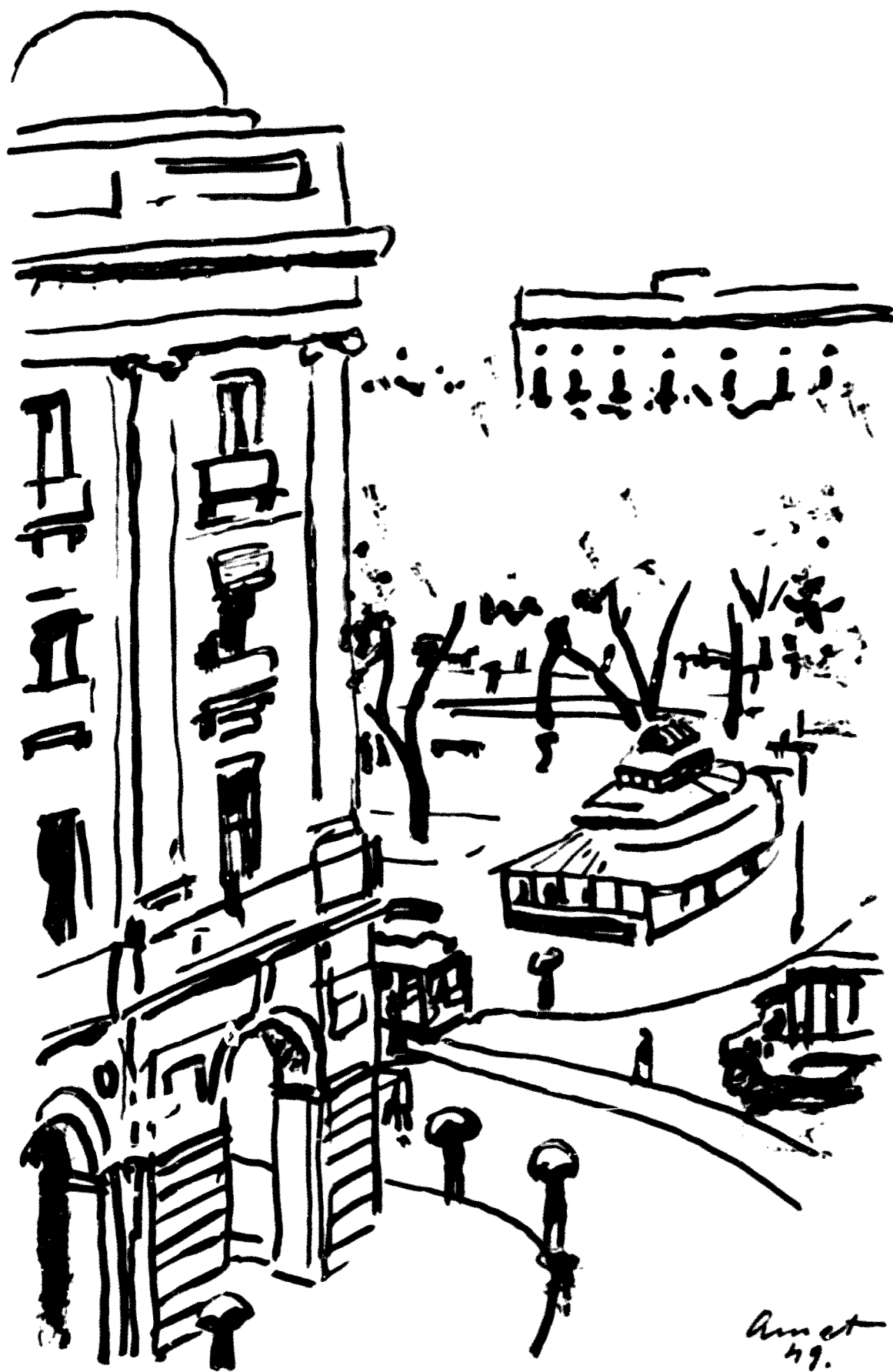
IV: aiguatinta a la goma.
V: ps: 287 x 190.
VII: 10, ll., a.i.d.
VIII: "1er estat", ll., a.i.e.
IX: s.b., r.i., fil.G.

P.E.2

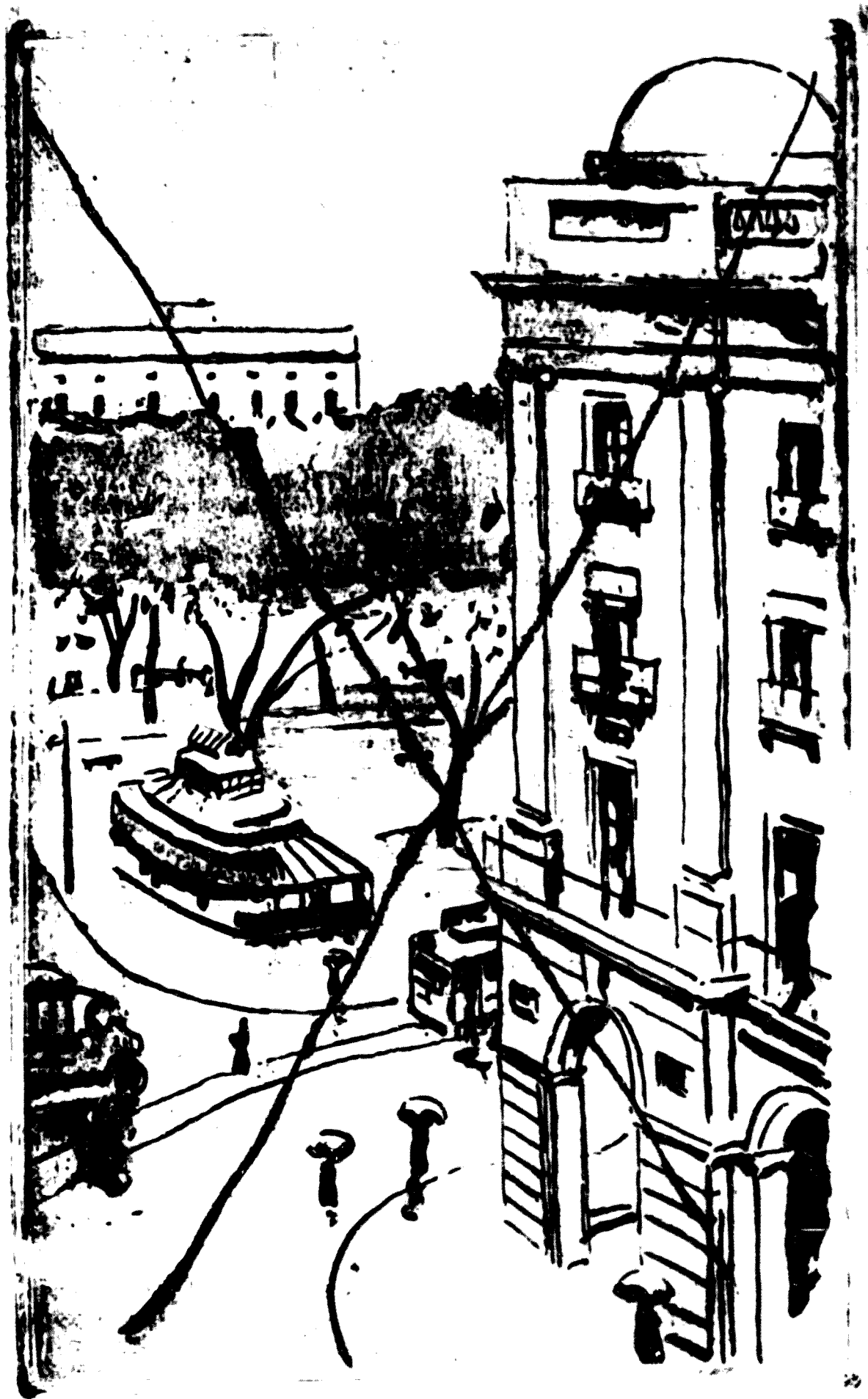
IV: aiguatinta a la goma.
VII: 10, ll., a.i.d.
VIII: "1/1", ll., a.i.e.
IX: s.b., r.i. És la mateixa prova que el primer estat, però amb zones grises als arbres i a l'esquerra.

P.E.3

IV: aiguatinta a la goma i aiguada.
VII: 10, ll., a.i.d.
VIII: "Dibuix", ll., a.i.e.
IX: s.b., r.i. L'aiguada és per indicar les zones d'aiguatinta de les proves següents i a això es refereix la paraula "Dibuix".



DIBUIX. Estudi per al Gravat 10 de JOSEP AMAT.



Prova de la planxa inutilitzada del Gravat 10 de JOSEP AMAT.

P.E.4

- IV: aiguatinta a la goma i tocs d'aiguafort.
VII: 10,11.,a.i.d.
VIII:"2on estat",11.,a.i.e.
IX: s.b., r.i. Ja apareix l'aiguatinta de fons i més entalles a les remarques, r.d.

P.E.5

- IV: aiguatinta a la goma i tocs d'aiguafort.
IX: bisellada. A la part superior hi ha una anotació en llapis on diu "més net", senyalant algunes zones.

P.PL.INUTILITZADA

- IV: aiguatinta a la goma, aiguafort i tocs de ruleta(prop del camió)
IX: aspa de cancel·lació que creua tota la planxa.

AUTÒGRAF COMENTARI

Escrit i signat a tinta per MÀRIUS GIFREDA a l'a.i.d. i datat "17-X-1949", a l'a.i.d.,sota la firma. La quartilla està enganxada s/pp edició (vegi's fragment al punt IX del Gravat 10)

.....

GRAVAT 11. JOSEP MOMPOU

1 dibuix
7 proves d'estat
1 prova de la planxa inutilitzada
autògraf del comentari

DIBUIX

- III: dibuix del gravat.
IV: llapis.
V: pp: 340 x 250.
VI: edició.
VII: "mompou/1949",11.,a.i.d.
VIII:"Taller de pintor",11.,a.i.e.



DIBUIX. Estudi per al Gravat 11 de JOSEP MOMPOU.

P.E.1

IV: punta seca.
V: ps: 264 x 184.
VII: 11,11.,a.i.d.
VIII:"Primer estat / 1/1",11.,a.i.e.
IX: s.b., r.i., fil.G. El dors d'aquesta estampa és un plana de la portada individual de la Collecció i que correspon a la signatura 10 del plec de JOSEP AMAT: COLLECCIÓ DE GRAVATS CONTEMPORANIS / EDICIONS DE LA ROSA VERA / (emblema Rosa Vera) / 10.

P.E.2

IV: punta seca.
VII: 11,11.,a.i.d.
VIII:"segón estat / 1/1",11.,a.i.e.
IX: s.b., r.i.(una noia estirada)

P.E.3

IV: punta seca.
VII: 11,11.,a.i.d.
VIII:"Tercer estat" / 1/1",11.,a.i.e.
IX: bisellada, però amb les remarques inferiors.

P.E.4

IV: punta seca.
VII: 11,11.,a.i.d.
VIII:"quart estat / 1/2",11.,a.i.e.
IX: r.i.però bisellada.

P.E.5

IV: punta seca.
VII: 11,11.,a.i.d.
VIII:"cinquè estat / 1/1",11.,a.i.e.
IX: r.i.amb bisells.

P.E.6

IV: punta seca.
VII: 11,11.,a.i.d.
VIII:"sisè estat / 1/1",11.,a.i.e.
IX: r.i.amb bisells.

P.E.7

IV: punta seca.



P.E.2 del Gravat 11 de JOSEP NONPOU.



Prova de la planxa inutilitzada del Gravat 11 de JOSEP MOMPOU.

VII: "mompou / 1949", ll., a.i.d.

VIII: "Estat definitiu", ll., a.i.e.

IX: r.i. Hi ha varies anotacions en llapis: "Blanc pots mes clar" (al marge superior senyalant uns pots), "quadre mes ple" (al marge dret) i "Val" (al marge inferior). Tot i que el gravat és com el definitiu, el numerem P.E.7 perquè encara té les remarques.

P.PL. INUTILITZADA

IV: punta seca.

IX: bisellada i s.r., aspa de cap a cap de la planxa.

AUTÒGRAF COMENTARI

Escrit a tinta i signat al peu per FRANCESC PUJOLS. El foli està enganxat s/pp edició.

.

GRAVAT 12. OLGA SACHAROFF

1 dibuix

4 proves d'estat

1 prova de la planxa inutilitzada

autògraf del comentari

DIBUIX

III: dibuix invertit del gravat. És bàsicament igual però hi ha un gerro de flors al costat de la mare que després no apareixerà al gravat de l'edició.

IV: llapis i aquarella.

V: pp: 341 x 244.

VI: pp de dibuix.

VII: 12, ll., a.i.e.

P.E.1

IV: aquafort i punta seca.

V: ps: 250 x 198.

IX: s.b. D'aquafort n'hi ha molt poc, gairebé serveix per pauta dels perfils del dibuix mentre que la punta seca li dona cos amb les ombres. Ja hi ha gravades les línies per on es tallarà la planxa.



P.E.4 del Gravat 12 d'OLGA SACHAROFF



Prova de la planxa inutilitzada del Gravat 12 d'OLGA SACHAROFF.

P.E.2

IV: aiguafort i punta seca.

IX: s.b. Es diferencia de l'anterior per haver-hi més treball de punta seca.

P.E.3

IV: aiguafort i punta seca.

IX: s.b., r.d. (dos cavalls muntats per dues persones). El treball del gravat és com a l'anterior prova, però la d'ara té molt poca tinta i hi ha traços que no s'aprecien.

P.E.4

IV: aiguafort i punta seca.

VII: 12, ll., a.i.d.

VIII: "2on estat", ll., a.i.e.

IX: r.d., però bisellada. Hi ha més treball de punta seca, tal com a la prova definitiva.

P.PL. INUTILITZADA

IV: aiguafort i punta seca.

IX: bisellada, s.r. Varies aspes de cancel·lació ocupen tota l'estampa.

AUTÒGRAF COMENTARI

Escrit i signat a tinta per CLEMENTINA ARDERIU a l'a.i.d., datat "Des.49" a l'a.i.d., sota la firma, i porta per títol Mare i infant.

.

Mare i infant

Es perquè ha estat enamorada

- matins d'ahir -

que té la cara enriolada:

"Feliç de mi,

fruitosa sóc, - així la mirada -

falda i coixí.

Infant, ¿qui sap la melodia

que em portes tu?

zoro tocar-te, i l'alegria

del teu cos, un

àura a la mà que et retenia

realitat de terra seca

i un ce segur."

Clementina Ardèriu

Dic 19

COLLECCIÓ DE GRAVATS CONTEMPORANIS
VOLUM I. TON I
NOTES

(1) En totes les col·leccions -i donada la quantitat de col·laboradors que hi participaren- només mostrarem la taula que conté cada exemplar ja que una biografia de cada artista plàstic i de cada escriptor suposaria una ampliació del treball un xic innecessària tenint en compte el tipus d'estudi i d'anàlisi que intentem fer amb aquesta tesi. Creiem que tots els participants són prou rellevants com per tenir-ne ja una breu referència i que és més convenient donar una visió global d'allò que significa el conjunt d'aquestes col·leccions en el marc de LA ROSA VERA i de l'art del gravat en general. Curiosament hem vist, però, que aquesta taula no coincideix amb d'altres relacions que es donaren en llibres o catàlegs sobre la COLLECCIÓ DE GRAVATS CONTEMPORANIS. Citem aquí les diferències que hi ha entre ells per tal de fer palès aquestes divergències. Tenint en compte que la relació que es dona a la taula de l'exemplar de LA ROSA VERA és la mateixa que la de la portada dels plecs, i que per tant és l'original, aquells catàlegs o relacions que no hi concordin vol dir que són erronis.

Citarem també la relació que hem donat nosaltres en aquesta tesi ja que, si bé el títol de les obres és el mateix, a voltes no coincidim en les tècniques. Després d'analitzar cada estampa, en moltes d'elles hem afegit altres aspectes tècnics com a conseqüència de l'acurat estudi de cadascuna d'elles. Les comparacions les hem fetes entre sis llocs perquè, tot i que n'hi ha més, creiem que uns són còpia dels altres i aquests sis són prou representatius de les diferències que, per altra banda, es van repetint.

Els llibres i catàlegs d'on hem extret les relacions essentials són:

1. Taula de la COLLECCIÓ DE GRAVATS CONTEMPORANIS (Rosa Vera)
2. Catàleg de l'exposició al Reial Cercle Artístic de Barcelona l'any 1950: Exposición del 1er volumen COLLECCIÓ DE GRAVATS CONTEMPORANIS.
3. Catàleg Las Ediciones de La Rosa Vera aparegut a Barcelona l'any 1961.
4. Apartat del llibre 12 gravats i un autoretrat de Jaume Pla corresponent a la seva monografia i que es titula DADES PER A UN CURRICULUM VITAE DE JAUME PLA (any 1982).
5. Catàleg de l'exposició Els 98 gravadors de La Rosa Vera que tingué lloc el 1985 al Palau de la Virreina de Barcelona.
6. Tesi doctoral de M. Mercè Casanovas (any 1989)

	1	2	3	4	5	6
8. F. SERRA	aiguafort i p.seca	---	aiguafort	aiguafort	---	---
9. I. MUNDÓ	<u>Figura</u>	---	<u>Dona assegurada</u>	<u>Dona assegurada</u>	---	---
10. J. AMAT	aiguatinta	---	---	aiguaf.aiguat.	---	aiguat.goma,aiguaf.ruleta
12. O. SACHAROFF	<u>Mare i fill/p.seca</u>	---	<u>Maternitat</u>	<u>Maternitat</u>	---	---/aiguaf.p.seca
14. P. PRUNA	<u>Extasi</u>	---	---	---	<u>Extasi</u>	---
15. J. MALLOL SUAZO	punta seca	---	---	---	---	p.seca i ruleta
16. J. HURTUNA	aiguaf. i aiguat.	---	aiguaf. i sofre	aiguaf. i sofre	---	aiguaf. i sofre
20. R. DE CAPMANY	<u>Encontorns</u>	---	<u>Suburbi</u>	<u>Suburbi</u>	---	---
21. I. BALANYÀ	vernís tou	---	---	---	---	v. tou, aiguaf. ruleta
22. R. BENET	<u>Les postres</u>	---	---	---	<u>Els postres</u>	---
23. R. BATALIER	aiguatinta goma	---	aiguatinta	aiguatinta	---	aiguat.goma,aiguaf.ruleta
24. A. OLLÉ PINELL	<u>L'hort de l'ermita</u>	---	<u>El jardí ...</u>	<u>El jardí...</u>	---	---
26. A. LÓPEZ-ORRERO	manera negra	---	---	---	---	p.seca i ruleta (s.negra)
29. J. COMBELLERAN	aiguaf.manera negra	---	aiguaf.p.seca	aiguaf.p.seca	aiguaf.p.seca	aiguaf. i p.seca
30. B. SANJUAN	<u>Taverna/aiguafort</u>	---	---	---	---	p.seca,aiguaf.ruleta, vidrier
31. M. HUBERT	<u>Anunciació</u>	---	<u>La taverna/---</u>	<u>La taverna/---</u>	---	---/aiguaf.ruleta
35. F. VIDAL GOMÀ	aiguafort	---	<u>L'Anunciació</u>	<u>L'Anunciació</u>	---	---
36. F. D'A. CASADEMONT	burí	---	---	---	---	---
45. J. PLA	burí	---	---	---	---	burí i sofre
47. E. C. RICART	burí	---	---	---	---	burí i vèlio

1. Taula COLLECCIÓ GRAVATS CONTEMPORANIS
2. Catàleg Exposició Reial Cercle Artístic, 1950
3. Catàleg Las Ediciones de La Rosa Vera, 1961
4. Monografia de JAUME PLA, 1982
5. Catàleg Exposició al Palau de la Virreina, 1985
6. Tesi de M. Mercè Casanovas, 1984-1989

COLLECCIÓ DE GRAVATS CONTEMPORANIS
VOLUM I. TOM I
NOTES

- (2) Hem de dir que l'edició total és de 58 exemplars comptant els 8 de col·laborador que en algun catàleg o llibre no els fan constar i només parlen d'una edició de 50. L'EXEMPLAR ÚNIC pertany al Museu d'Art Modern de Barcelona i, tal com veurem, no conté pas tots els dibuixos ni totes les proves de les planxes inutilitzades ni tampoc tots els manuscrits dels comentaris. Quant a les proves d'estat, també en manquen, però això s'entén ja que algunes formen part dels 10 exemplars numerats de II a XI.
- (3) Tot i que a la justificació del tiratge que hi ha al VOLUM II diu que un cop inutilitzades les planxes, aquestes passen a ser propietat del Museu d'Art Modern de Barcelona, n'hi ha unes quantes que encara romanen al taller de JAUME COSCOLLA en espera de ser lliurades al Museu un cop establitzada i organitzada del tot la Secció de Gravats, secció que es troba en els moments d'analitzar aquests cursos a les dependències del Museu d'Art de Catalunya, a Montjuïc. Recentment, abans de l'estiu del 1988, es decidí que totes les planxes del Museu d'Art Modern passarien al Museu de Les Arts Gràfiques -ubicat al Poble Espanyol- per tal de poder-les conservar millor ja que allí hi ha la part més tècnica i és més fàcil poder restaurar-les i cuidar-les. Així doncs, les planxes corresponents a LA ROSA VERA també es poden trobar allà a partir d'ara. Nosaltres, però, les varem consultar a la Secció de Gravats del M.A.M. uns mesos abans de ser traslladades.
- (4) Tal com hem comentat a la nota 2, no tots els gravats porten els dibuixos originals i n'hi ha que fins i tot en tenen més d'un. Els que manquen es troben en algun altre exemplar que no hem pogut consultar i el mateix succeeix amb els comentaris o les proves d'estat i de la planxa inutilitzada.
- (5) La distribució exacta del llibre correspondria a la mateixa del punt G.3.1 més la sèrie de proves addicionals relacionades en el punt E.7. De tota manera com que les proves definitives estampades en plec amb llurs comentaris es troben emmarcades i fora del seu estoig, és difícil poder dir exactament com anaven situades. A més cal tenir en compte que l'obra no està relligada i és fàcil que s'alteri el seu ordre.
- (6) Abans d'iniciar la COLLECCIÓ DE GRAVATS CONTEMPORANIS no es devia saber que el M.A.M. seria un subscriptor ja que a la

COLLECCIÓ DE GRAVATS CONTEMPORANIS

VOLUM I. TOM 1

NOTES

justificació del tiratge del VOLUM I no hi consta i, en canvi sí que ho diu a la del VOLUM II. Per altra banda, el fet que el primer tom es completés el setembre del 1950, uns set o vuit mesos després de l'aparició del Gravat 12, darrer del tom, fa pensar que potser es decidiren a subscriure-s'hi un cop fets alguns lliuraments i per això es van acumular al final.

- (7) No podem donar la relació exacta de les pàgines perquè, tal com hem dit a la nota 5, les proves definitives es troben emmarcades i fora del seu estoig. El motiu fou l'exposició que tingué lloc al Palau de la Virreina de Barcelona, l'any 1985, sota el títol Els 98 gravadors de La Rosa Vera. Després l'exposició va recórrer altres indrets de Catalunya i d'Espanya i enguany encara romanen emmarcats per si s'escau una nova mostra.
- (8) Segons la justificació del tiratge, a l'EXEMPLAR ÚNIC li correspondria una prova de la planxa inutilitzada de cada coure, per la qual cosa en faltaria una ja que de gravats n'hi ha dotze.
- (9) Nosaltres preferim emprar la paraula autògraf enfront de la de manuscrit -que consta a la justificació del tiratge- perquè autògraf fa referència més directa al text escrit de la pròpia mà de l'autor, mentre que manuscrit vol dir escrit a mà, però no necessàriament per l'autor.
- (10) També en aquest cas, i segons la justificació del tiratge, hi hauria d'haver tots els autògrafs dels comentaris i, en canvi, en el TOM 2 en falten tres.
- (11) A la contracoberta posterior del TOM 1 hi ha la signatura i el número de registre de l'obra: SG.769(46.71) Ros Fol / R-18348. Al lloc, s'hi llegeix: VOLUM / I / 1949 / COLLECCIÓ DE GRAVATS CONTEMPORANIS / ROSA / VERA. I afegit: Tomo 1. Exp. Unic 769 (46.71) Ros Fol. A la contracoberta posterior del TOM 2 hi ha la signatura i el registre: SG. 769 (46.71) Ros Fol / R-18744. Al lloc hi diu: VOLUM / I / 1950 / COLLECCIÓ DE GRAVATS CONTEMPORANIS / ROSA / VERA.
- (12) No podem donar les mides d'aquesta planxa perquè, un cop tirades totes les proves, es va tallar i reduir el metall per tal que JOSEP MONPOU hi fes el Gravat 11 d'aquesta mateixa

COLLECCIÓ DE GRAVATS CONTEMPORANIS
VOLUM I. TOM I
NOTES

col·lecció (pl: 233 x 180). Així doncs la planxa es va aprofitar pels dos costats, en un hi ha part d'aquest gravat de BOSCH ROGER i a l'altre el de MONPOU, tot sencer.

- (13) A la portada del plec, no hi consten les dues darreres tècniques ni que l'aiguatinta sigui a la goma. Per l'anàlisi de les proves d'estat, i amb l'ajut d'una lent d'augment, es pot apreciar l'aiguafort a les finestres i als balcons, per exemple, i la ruleta prop del camió.
- (14) Tal com hem explicat a la nota 12, aquesta punta seca fou gravada al dors del core de BOSC ROGER (Gravat 4). Es va tallar un tros per aprofitar la resta.
- (15) Mercès a l'estudi de les proves d'estat d'aquest exemplar, hem pogut adonar-nos de l'ús de l'aiguafort en aquest gravat que -si bé n'hi ha poc- serveix per a perfilar les figures que després "s'ompliran" amb les entalles de punta seca. L'aiguafort ja apareix a la primera prova d'estat.
- (16) Quan parlem de proves addicionals, i així ho hem fet també en el capítol dels llibres, ens referim tant a les diferents proves del gravat (d'estat, definitives, de la planxa inutilitzada, etc.) com als dibuixos i als autògrafs dels comentaris. Ja sabem que aquests dos darrers no són proves pròpiament dites, però com que formen part de l'EXEMPLAR ÚNIC, per simplificar-ho, les anomenem globalment proves addicionals.
- (17) Ja hem dit en una altra ocasió que aquest volum no està relligat i que les proves definitives es troben actualment emmarcades. Quant a les proves addicionals, estan col·locades seguint l'ordre següent: en primer lloc l'autògraf del comentari, després el dibuix, a continuació les proves d'estat i, en darrer lloc, la prova de la planxa inutilitzada. Nosaltres creiem que és més lògic situar els comentari al final de tot perquè, segons l'esperit d'aquestes Col·leccions, la idea era que l'escriptor "il·lustrés" literàriament el gravat i no a l'inrevés com era usual. Això suposava que primer s'havia de fer el gravat i a partir de l'estampa, elaborar el text. El procés és lògic i ens dona la raó a l'hora de situar-lo en darrer lloc.
És cert que en els plecs de l'edició primer -segons l'obrim-trobem el comentari a l'esquerra i el gravat estampat a la dreta, la qual cosa podria significar que és el gravat qui