

En canvi, quan es va transformar amb la proteïna mRab17-GFP (Figura 18), mutada en el consens de fosforilació CK2, es va observar un marcatge cel.lular clarament diferent a l'anterior realitzat amb la Rab17 *wild-type*. Hi ha una acumulació de la proteïna a nucli mentre que el marcatge a citoplasma és molt minoritari. A més, dins del nucli, la proteïna s'observa majoritàriament al nucleol en totes les cèl.lules estudiades.

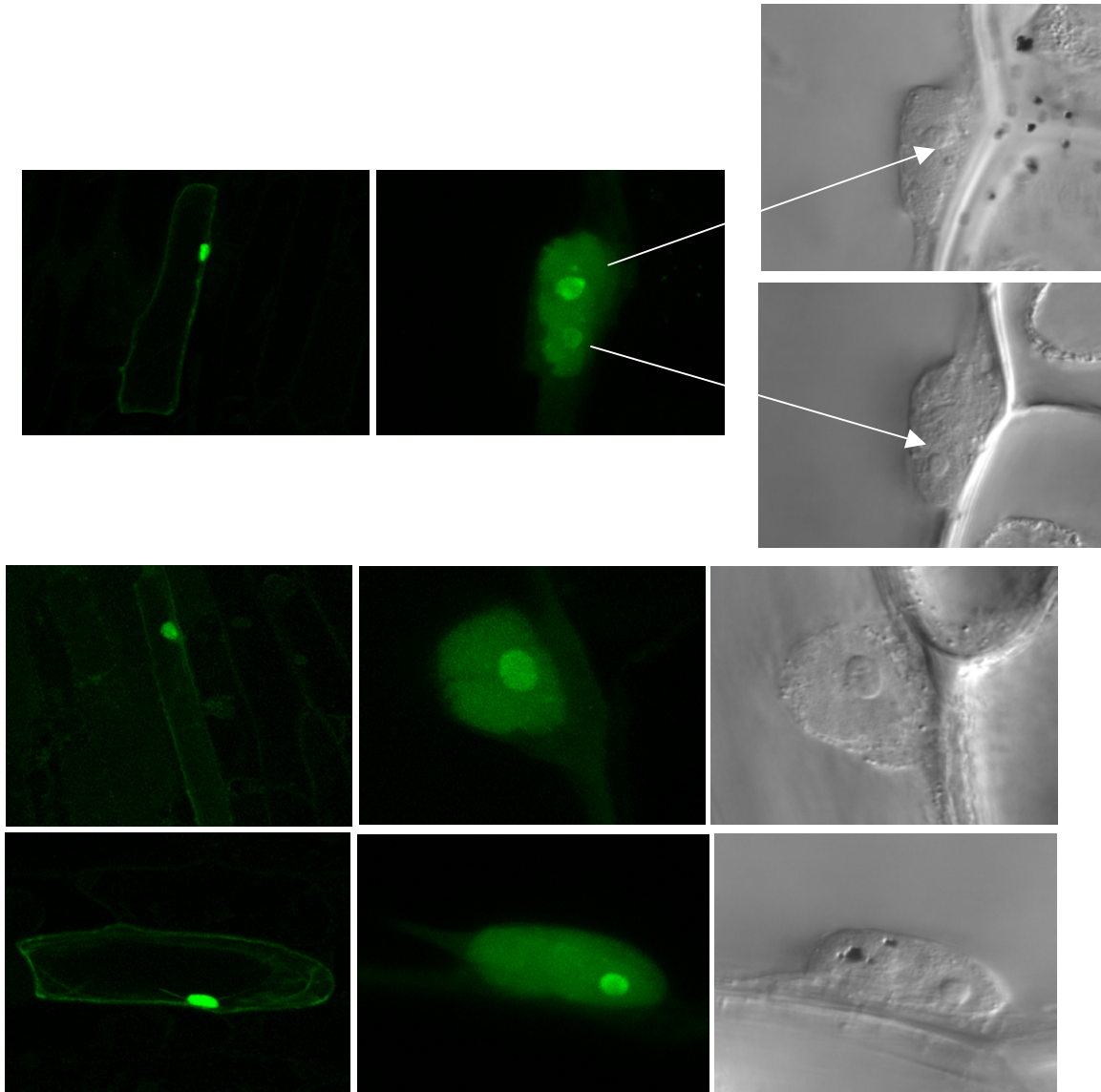


Figura 18: Imatges obtingudes amb el microscopi confocal de diferents cèl.lules de ceba transformades amb la construcció mRab17-GFP. Esquerra: vista general de les cèl.lules transformades (amplificació 20x). Detall del nucli (amplificació 60x), al centre imatge de fluorescència i a la dreta imatge de transmissió (Nomarsky).