

Resultats

A la figura 19 es mostren cèl·lules transformades amb la construcció m2-Rab17, mutada en la seqüència NLS. Presenten un distribució citoplasmàtica i nuclear molt similar a la Rab17 *wild type*, indicant que la mutació realitzada a la seqüència ⁹¹RRKK⁹⁵ no és suficient per retenir la proteïna Rab17 a citoplasma. En el detall del nucli s'observa que la proteïna no s'acumula a nucleol, indicant que la localització a nucleol només es dona en el cas de la disrupció de la seqüència consens de fosforilació CK2.

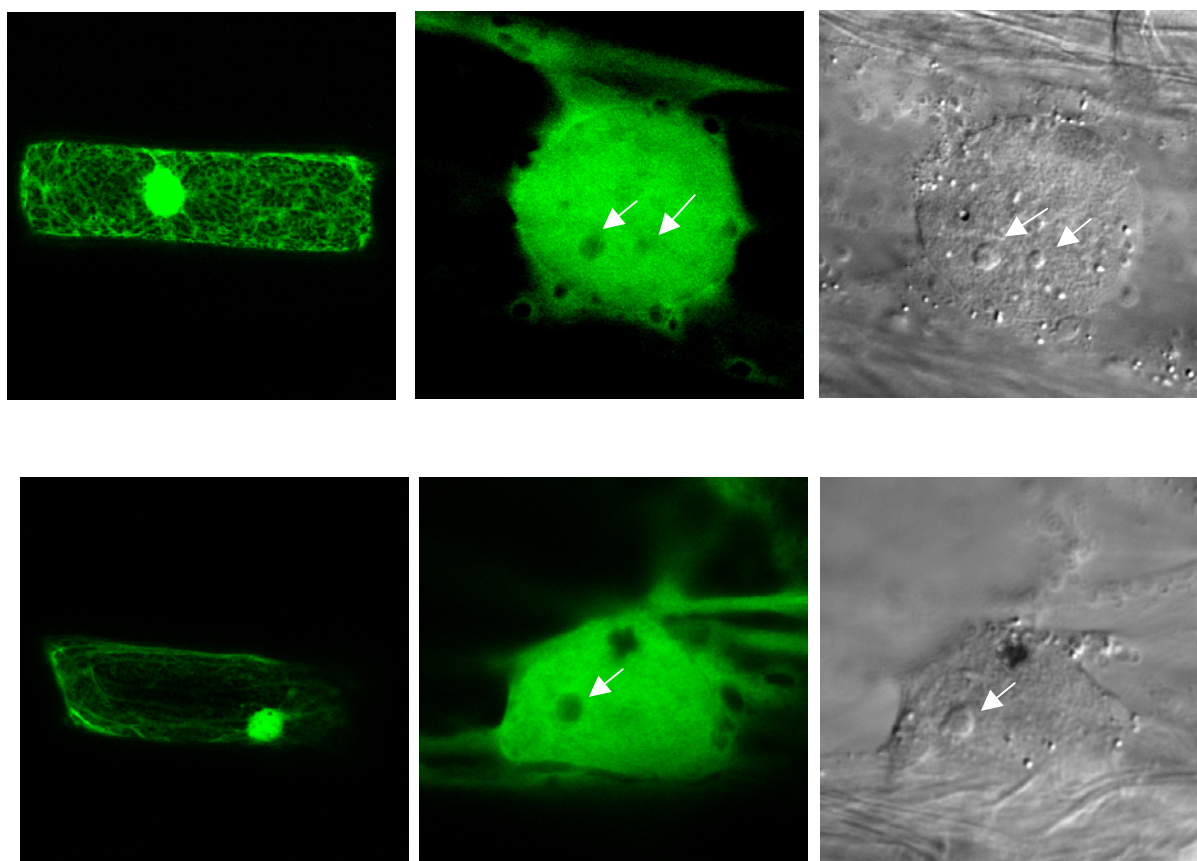


Figura 19: Imatges obtingudes amb el microscopi confocal de cèl·lules de ceba transformades amb la construcció m2Rab17-GFP. Esquerra: vista general de les cèl·lules transformades (amplificació 20x). Detall del nucli (amplificació 60x): al centre, imatge de fluorescència i a la dreta imatge de transmissió (Nomarsky).