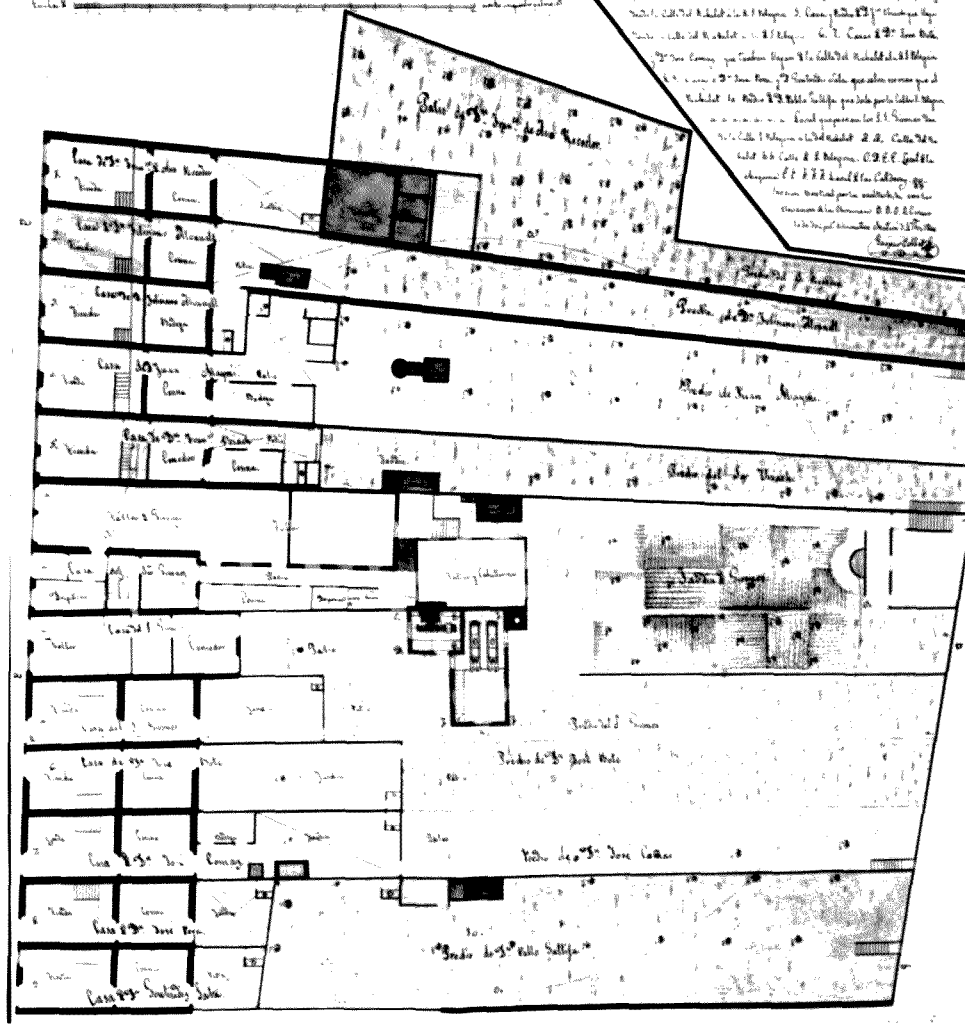


Projecto.

Del ayuntamiento del Plazo, mandado levantar por los
 S. S. Contralor y Promotor de Obras, conforme las ordenes
 de S. M. para que se levantase el Plano de la Ciudad de
 Mataró, en la forma que se expresa en el presente Proyecto.
 Explicacion.

1.º Casa No. 1.º 2.º 3.º 4.º 5.º 6.º 7.º 8.º 9.º 10.º 11.º 12.º 13.º 14.º 15.º 16.º 17.º 18.º 19.º 20.º 21.º 22.º 23.º 24.º 25.º 26.º 27.º 28.º 29.º 30.º 31.º 32.º 33.º 34.º 35.º 36.º 37.º 38.º 39.º 40.º 41.º 42.º 43.º 44.º 45.º 46.º 47.º 48.º 49.º 50.º 51.º 52.º 53.º 54.º 55.º 56.º 57.º 58.º 59.º 60.º 61.º 62.º 63.º 64.º 65.º 66.º 67.º 68.º 69.º 70.º 71.º 72.º 73.º 74.º 75.º 76.º 77.º 78.º 79.º 80.º 81.º 82.º 83.º 84.º 85.º 86.º 87.º 88.º 89.º 90.º 91.º 92.º 93.º 94.º 95.º 96.º 97.º 98.º 99.º 100.º 101.º 102.º 103.º 104.º 105.º 106.º 107.º 108.º 109.º 110.º 111.º 112.º 113.º 114.º 115.º 116.º 117.º 118.º 119.º 120.º 121.º 122.º 123.º 124.º 125.º 126.º 127.º 128.º 129.º 130.º 131.º 132.º 133.º 134.º 135.º 136.º 137.º 138.º 139.º 140.º 141.º 142.º 143.º 144.º 145.º 146.º 147.º 148.º 149.º 150.º 151.º 152.º 153.º 154.º 155.º 156.º 157.º 158.º 159.º 160.º 161.º 162.º 163.º 164.º 165.º 166.º 167.º 168.º 169.º 170.º 171.º 172.º 173.º 174.º 175.º 176.º 177.º 178.º 179.º 180.º 181.º 182.º 183.º 184.º 185.º 186.º 187.º 188.º 189.º 190.º 191.º 192.º 193.º 194.º 195.º 196.º 197.º 198.º 199.º 200.º 201.º 202.º 203.º 204.º 205.º 206.º 207.º 208.º 209.º 210.º 211.º 212.º 213.º 214.º 215.º 216.º 217.º 218.º 219.º 220.º 221.º 222.º 223.º 224.º 225.º 226.º 227.º 228.º 229.º 230.º 231.º 232.º 233.º 234.º 235.º 236.º 237.º 238.º 239.º 240.º 241.º 242.º 243.º 244.º 245.º 246.º 247.º 248.º 249.º 250.º 251.º 252.º 253.º 254.º 255.º 256.º 257.º 258.º 259.º 260.º 261.º 262.º 263.º 264.º 265.º 266.º 267.º 268.º 269.º 270.º 271.º 272.º 273.º 274.º 275.º 276.º 277.º 278.º 279.º 280.º 281.º 282.º 283.º 284.º 285.º 286.º 287.º 288.º 289.º 290.º 291.º 292.º 293.º 294.º 295.º 296.º 297.º 298.º 299.º 300.º 301.º 302.º 303.º 304.º 305.º 306.º 307.º 308.º 309.º 310.º 311.º 312.º 313.º 314.º 315.º 316.º 317.º 318.º 319.º 320.º 321.º 322.º 323.º 324.º 325.º 326.º 327.º 328.º 329.º 330.º 331.º 332.º 333.º 334.º 335.º 336.º 337.º 338.º 339.º 340.º 341.º 342.º 343.º 344.º 345.º 346.º 347.º 348.º 349.º 350.º 351.º 352.º 353.º 354.º 355.º 356.º 357.º 358.º 359.º 360.º 361.º 362.º 363.º 364.º 365.º 366.º 367.º 368.º 369.º 370.º 371.º 372.º 373.º 374.º 375.º 376.º 377.º 378.º 379.º 380.º 381.º 382.º 383.º 384.º 385.º 386.º 387.º 388.º 389.º 390.º 391.º 392.º 393.º 394.º 395.º 396.º 397.º 398.º 399.º 400.º 401.º 402.º 403.º 404.º 405.º 406.º 407.º 408.º 409.º 410.º 411.º 412.º 413.º 414.º 415.º 416.º 417.º 418.º 419.º 420.º 421.º 422.º 423.º 424.º 425.º 426.º 427.º 428.º 429.º 430.º 431.º 432.º 433.º 434.º 435.º 436.º 437.º 438.º 439.º 440.º 441.º 442.º 443.º 444.º 445.º 446.º 447.º 448.º 449.º 450.º 451.º 452.º 453.º 454.º 455.º 456.º 457.º 458.º 459.º 460.º 461.º 462.º 463.º 464.º 465.º 466.º 467.º 468.º 469.º 470.º 471.º 472.º 473.º 474.º 475.º 476.º 477.º 478.º 479.º 480.º 481.º 482.º 483.º 484.º 485.º 486.º 487.º 488.º 489.º 490.º 491.º 492.º 493.º 494.º 495.º 496.º 497.º 498.º 499.º 500.º 501.º 502.º 503.º 504.º 505.º 506.º 507.º 508.º 509.º 510.º 511.º 512.º 513.º 514.º 515.º 516.º 517.º 518.º 519.º 520.º 521.º 522.º 523.º 524.º 525.º 526.º 527.º 528.º 529.º 530.º 531.º 532.º 533.º 534.º 535.º 536.º 537.º 538.º 539.º 540.º 541.º 542.º 543.º 544.º 545.º 546.º 547.º 548.º 549.º 550.º 551.º 552.º 553.º 554.º 555.º 556.º 557.º 558.º 559.º 560.º 561.º 562.º 563.º 564.º 565.º 566.º 567.º 568.º 569.º 570.º 571.º 572.º 573.º 574.º 575.º 576.º 577.º 578.º 579.º 580.º 581.º 582.º 583.º 584.º 585.º 586.º 587.º 588.º 589.º 590.º 591.º 592.º 593.º 594.º 595.º 596.º 597.º 598.º 599.º 600.º 601.º 602.º 603.º 604.º 605.º 606.º 607.º 608.º 609.º 610.º 611.º 612.º 613.º 614.º 615.º 616.º 617.º 618.º 619.º 620.º 621.º 622.º 623.º 624.º 625.º 626.º 627.º 628.º 629.º 630.º 631.º 632.º 633.º 634.º 635.º 636.º 637.º 638.º 639.º 640.º 641.º 642.º 643.º 644.º 645.º 646.º 647.º 648.º 649.º 650.º 651.º 652.º 653.º 654.º 655.º 656.º 657.º 658.º 659.º 660.º 661.º 662.º 663.º 664.º 665.º 666.º 667.º 668.º 669.º 670.º 671.º 672.º 673.º 674.º 675.º 676.º 677.º 678.º 679.º 680.º 681.º 682.º 683.º 684.º 685.º 686.º 687.º 688.º 689.º 690.º 691.º 692.º 693.º 694.º 695.º 696.º 697.º 698.º 699.º 700.º 701.º 702.º 703.º 704.º 705.º 706.º 707.º 708.º 709.º 710.º 711.º 712.º 713.º 714.º 715.º 716.º 717.º 718.º 719.º 720.º 721.º 722.º 723.º 724.º 725.º 726.º 727.º 728.º 729.º 730.º 731.º 732.º 733.º 734.º 735.º 736.º 737.º 738.º 739.º 740.º 741.º 742.º 743.º 744.º 745.º 746.º 747.º 748.º 749.º 750.º 751.º 752.º 753.º 754.º 755.º 756.º 757.º 758.º 759.º 760.º 761.º 762.º 763.º 764.º 765.º 766.º 767.º 768.º 769.º 770.º 771.º 772.º 773.º 774.º 775.º 776.º 777.º 778.º 779.º 780.º 781.º 782.º 783.º 784.º 785.º 786.º 787.º 788.º 789.º 790.º 791.º 792.º 793.º 794.º 795.º 796.º 797.º 798.º 799.º 800.º 801.º 802.º 803.º 804.º 805.º 806.º 807.º 808.º 809.º 810.º 811.º 812.º 813.º 814.º 815.º 816.º 817.º 818.º 819.º 820.º 821.º 822.º 823.º 824.º 825.º 826.º 827.º 828.º 829.º 830.º 831.º 832.º 833.º 834.º 835.º 836.º 837.º 838.º 839.º 840.º 841.º 842.º 843.º 844.º 845.º 846.º 847.º 848.º 849.º 850.º 851.º 852.º 853.º 854.º 855.º 856.º 857.º 858.º 859.º 860.º 861.º 862.º 863.º 864.º 865.º 866.º 867.º 868.º 869.º 870.º 871.º 872.º 873.º 874.º 875.º 876.º 877.º 878.º 879.º 880.º 881.º 882.º 883.º 884.º 885.º 886.º 887.º 888.º 889.º 890.º 891.º 892.º 893.º 894.º 895.º 896.º 897.º 898.º 899.º 900.º 901.º 902.º 903.º 904.º 905.º 906.º 907.º 908.º 909.º 910.º 911.º 912.º 913.º 914.º 915.º 916.º 917.º 918.º 919.º 920.º 921.º 922.º 923.º 924.º 925.º 926.º 927.º 928.º 929.º 930.º 931.º 932.º 933.º 934.º 935.º 936.º 937.º 938.º 939.º 940.º 941.º 942.º 943.º 944.º 945.º 946.º 947.º 948.º 949.º 950.º 951.º 952.º 953.º 954.º 955.º 956.º 957.º 958.º 959.º 960.º 961.º 962.º 963.º 964.º 965.º 966.º 967.º 968.º 969.º 970.º 971.º 972.º 973.º 974.º 975.º 976.º 977.º 978.º 979.º 980.º 981.º 982.º 983.º 984.º 985.º 986.º 987.º 988.º 989.º 990.º 991.º 992.º 993.º 994.º 995.º 996.º 997.º 998.º 999.º 1000.º



MATARÓ 1500-1900

la continuïtat en les formes de fer ciutat

Tesi doctoral vol I

ETSAB

Manuel Guàrdia Bassols

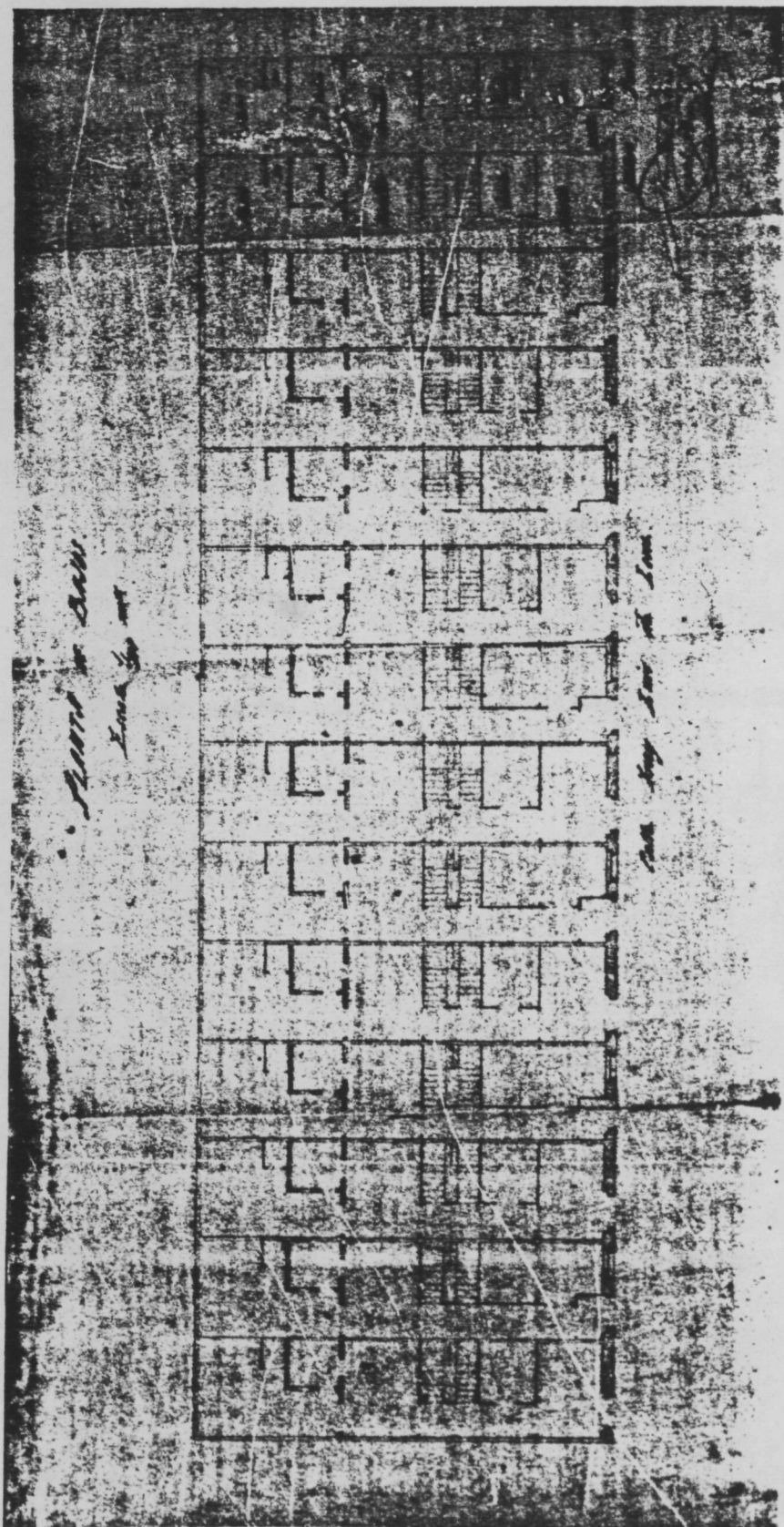
Barcelona 1987

Fig. 125 -a,b-.

Projecte de 14 cases al carrer Fray Luís de León 1893.

Esquema tradicional de "línia" de cases de cós.

AHMM, Foment 1.3.1. núm. 1.



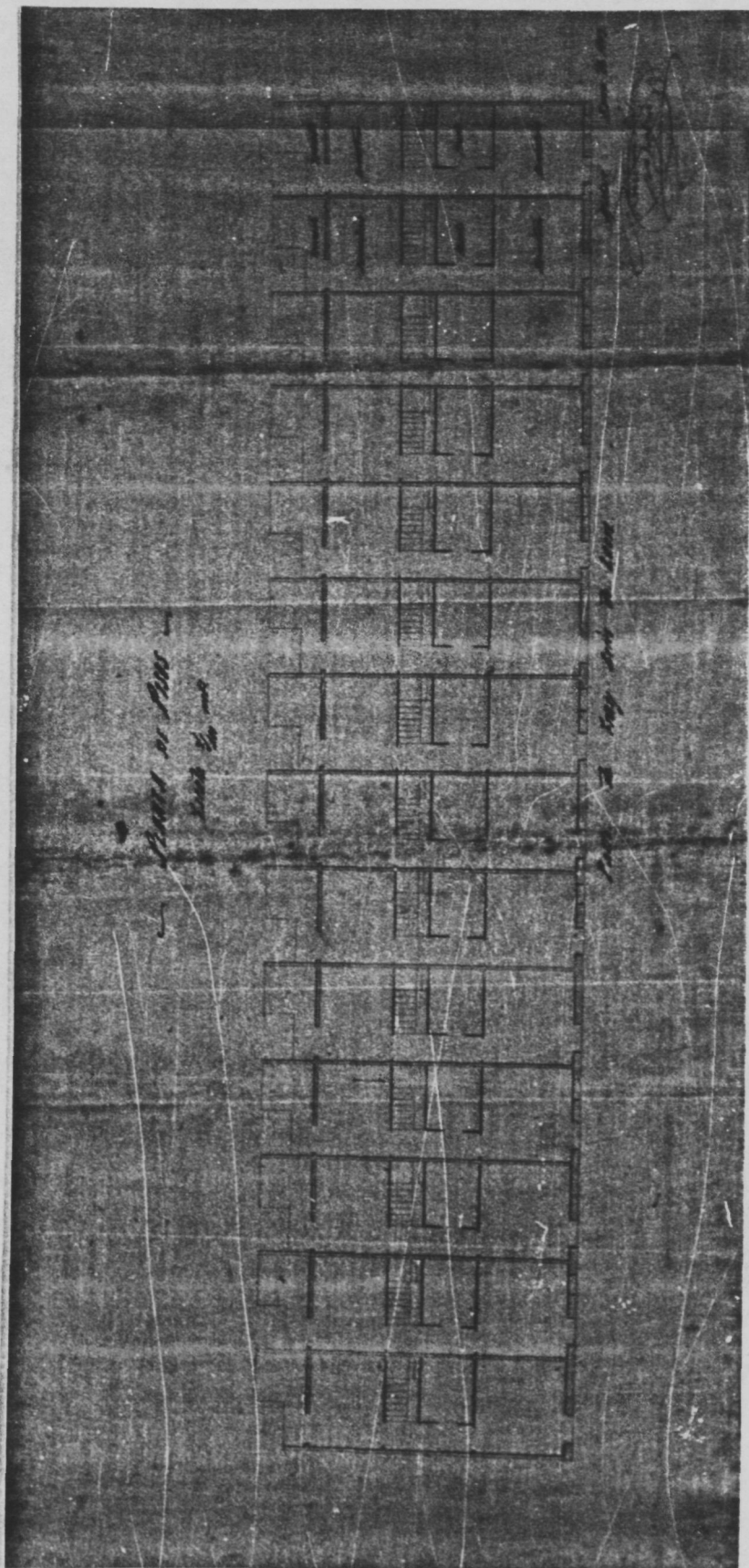
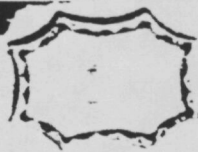


Fig. 126.

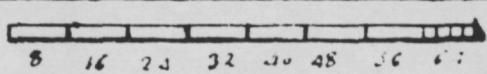
Projecte de 8 cases amb solució de cantonada "tradicional".
Carrer del Beat Oriol 1847.

AHMM, Documents 228, 1847 núm. 4.

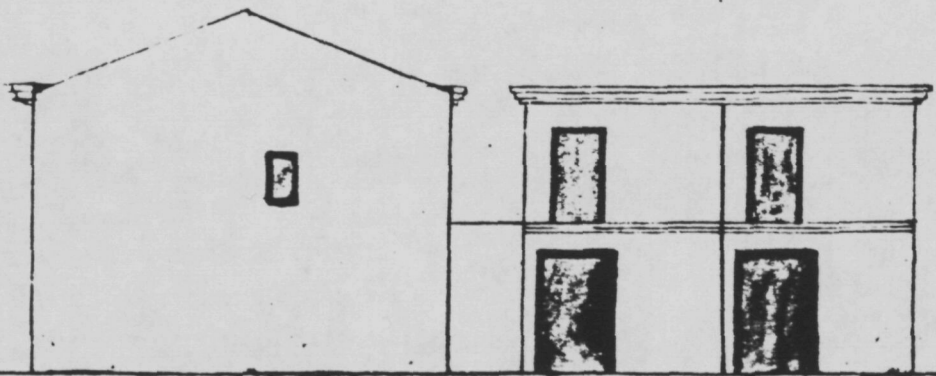
Solucions com aquesta seguiran plenament vigents després del
projecte d'eixample -vegeu plaça Fivaller a la Fig. 109-.



Plano de un Hotel y Almacén, á saber del
 en la calle del Sr. Mial y Comenzando la esquina
 de la misma calle, mirando a poniente.
 Diseñado en 12 de Abril de 1847.



B. fachada que mira al poniente



fachada de Beato Mial

Fig. 127.

Projecte de parcel·lació en terrenys dels Llauder al carrer de la Mercè 1880: Solució amb 2 passatges. Joan Abril, arquitecte.

AHMM, Foment 32 núm. 24.

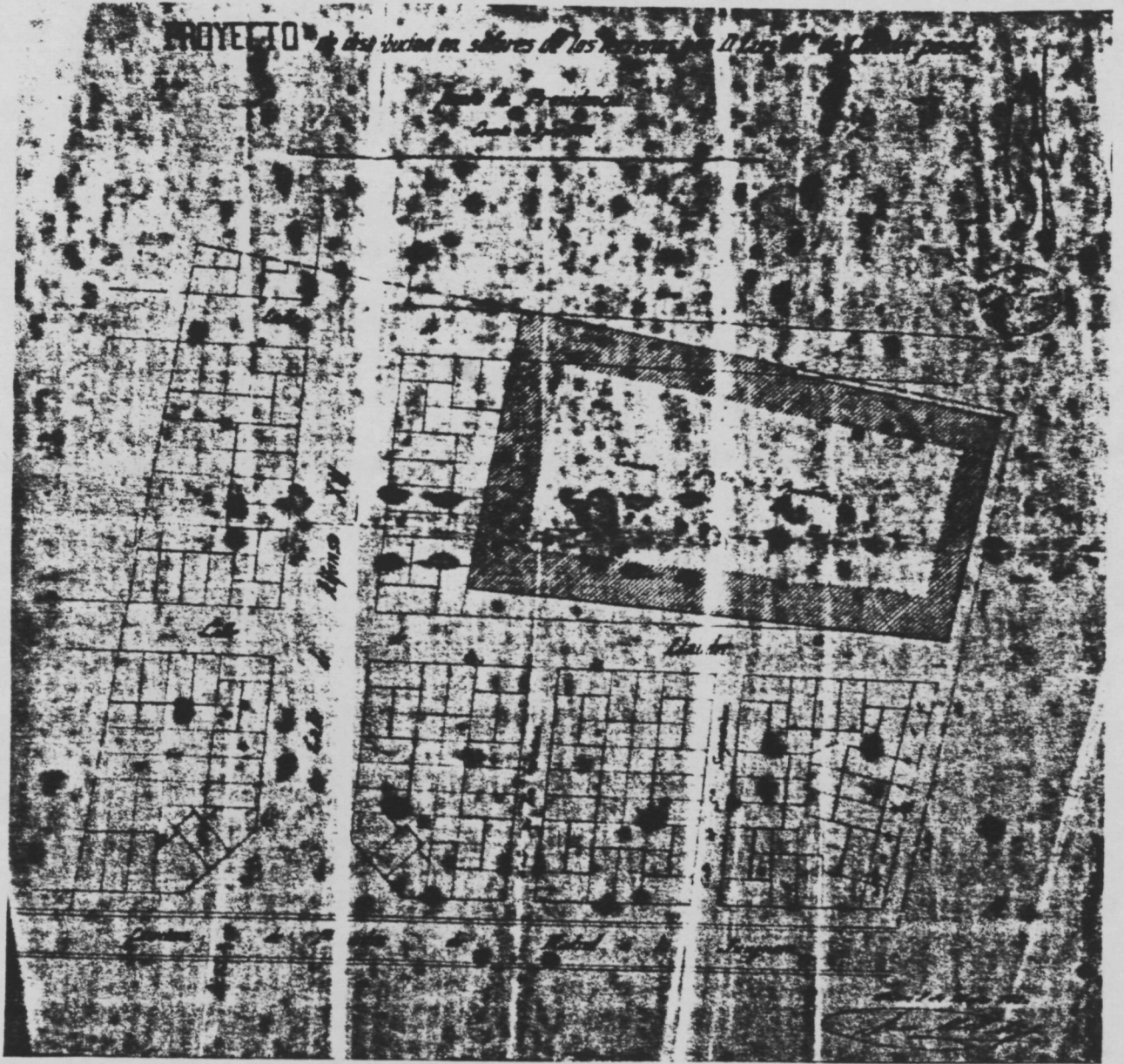
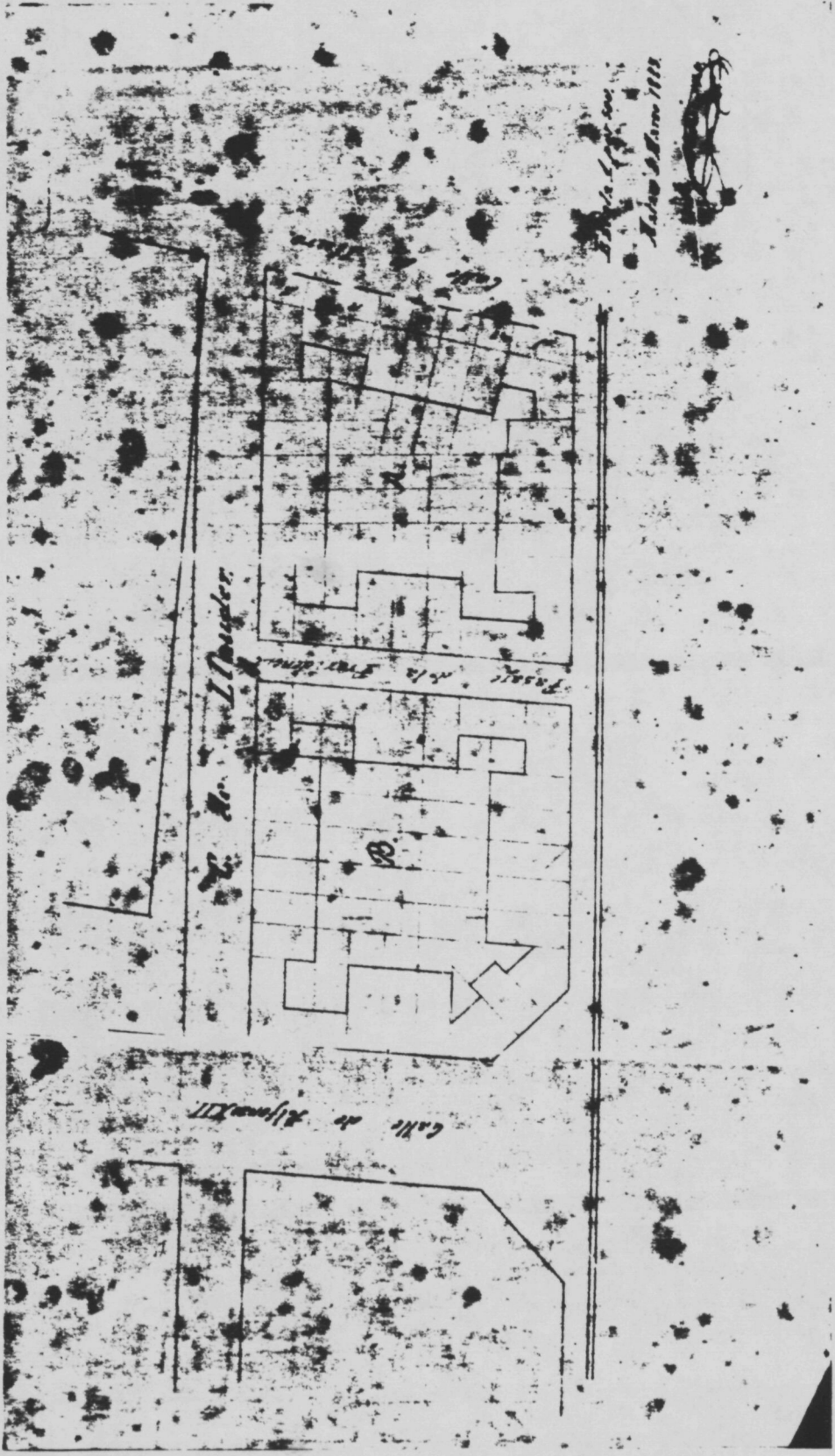


Fig. 128.

Projecte de parcel·lació en terrenys de Llauder al carrer de la Mercè 1883: Solució amb 1 passatge. Miquel Collet, mestre d'obres.

AHMM, Foment 32 núm. 23.



Fonts.

1. Arxiu històric municipal de Mataró (AHMM).

"Acords":

Han estat revisats tots els acords del segle XVI, XVII, XVIII i XIX.

"Documents":

(tota la sèrie ha estat revisada)

Les signatures aparegudes en el text són:

núms.: 1, 3, 8, 9, 10, 12, 13, 14, 20, 21, 22, 23, 56, 57, 59,
62, 67, 68, 69, 70, 71, 77, 106, 172, 180, 188, 192,
193, 194, 196, 222, 223, 224, 228, 229, 255, 283.

"Cadastre":

(tota la sèrie ha estat revisada)

Les signatures aparegudes en el text són:

núms.: 1, 10, 12, 28, 46, 56, 57, 77, 91, 103, 152, 184, 214,
228, 241, 247, 255, 283, 286, 287, 288, 289.

"Governació":

(tota la sèrie ha estat revisada)

Les signatures aparegudes en el text són:

núms.: 51, 58, 105, 114, 192, 193, 194, 201, 421, 928, 929.

"Foment":

(tota la sèrie ha estat revisada)

Les signatures aparegudes en el text són:

núms.: 1, 2, 10, 13, 15, 16, 32, 33, 34, 37, 53, 55, 112.

"Eixample":

(tota la sèrie ha estat revisada)

Les signatures aparegudes en el text són:

núms.: 26, 27, 29.

"Registre comunicacions":

Núms.: 1 a 9 (sèrie completa).

"Plànols":

S'han ordenat i datat tots els plànols d'aquesta secció.

"Notaris":

(tota la sèrie, fins l'any 1900, ha estat revisada)

Els notaris i anys dels establiments estudiats són:

Pau Texidor Vilalta: 1752, 1754, 1755, 1756, 1757, 1758, 1759, 1760, 1761, 1762, 1763, 1764, 1765, 1766, 1767, 1768, 1769, 1770, 1771.

Francesc Fins Colomer: 1803.

Gaspar Poy: 1828, 1840, 1841.

Jaume Fins: 1831, 1837, 1848.

Antoni Simon: 1833, 1838, 1839, 1840, 1841, 1842, 1843, 1844, 1845, 1846, 1847, 1848, 1849, 1850, 1851.

Desideri Torras: 1834, 1839, 1841.

Jacint Boter: 1843.

Ramon Font: 1844, 1845, 1846, 1847, 1848, 1849, 1850, 1851, 1852, 1853, 1854.

Desideri Recoder: 1849, 1850.

Joaquim Segarra: 1855.

Miquel Tuffí: 1874, 1875, 1877, 1878, 1879, 1880, 1881, 1882, 1883, 1884, 1885, 1886, 1887, 1888, 1889, 1890, 1891, 1892, 1893.

Manuel Serra Xifré: 1874, 1876, 1877, 1878, 1879, 1880, 1882, 1883, 1884.

A més: "Papeles de Gregorio Arch".

"Premsa":

"El Eco de la Costa": 1869, 1870, 1871, 1872.

"El Mataronés": 1876, 1877, 1878.

"El Clamor de la Marina": 1879, 1880.

"La Verdad": 1880.

"La Voz del Litoral": 1886.

Documents diversos:

"Tall del 1702" a "Acords" 1700-1703.

"Memoria del proyecto de ensanche y reforma...". M. de Palau, E. Cabafies.

"Proyecto de desviación de la Riera de Cirera y demás afluentes de Mataró". M. de Palau, E. Cabafies.

Ordenanzas municipales. 1888.

2. Arxiu de la Corona d'Aragó (ACA).

"Fons notarial de Mataró":

Notaris: Els notaris dels establiments estudiats (segles XV, XVI, XVII, XVIII, es dona el núm. de la sèrie) són:

Joan Robert: 16, 19, 20, 22, 25, 26, 27, 28.

Joan Cortell: 36, 68, 69, 71, 73, 76.

Joan Cortés: 80, 81, 82, 83, 84, 85, 86, 87, 88, 89, 90, 91, 92, 93, 94, 95, 96, 97, 98, 99, 100, 101.

Joan Piquer: 136.

Salvador Lledó: 138.

Pere Despuig: 141, 142, 143, 144.

Jaume Marfà: 153, 154, 155, 156, 157, 158, 159, 160, 161.

Jaume Matas: 179, 180, 195.

Jaume Matas i Antoni Montfort: 187.

Bernat Llätzer Simó: 202, 206, 209.

Antoni Puig: 235, 237, 239, 241, 242, 245, 249, 253, 267.

Joan Vieta: 285, 287, 289, 291.

Antoni Pau Simon: 314, 317, 337, 345.

Segimon Ros: 366, 383.

Bonaventura Vigo: 407.

Martí Simon: 412, 413, 414, 415.

Francesc Seguí: 466, 474, 475.

Antoni Gusi: 515, 516, 518, 519, 520, 521, 522, 523, 524, 525, 526.

Salvador Mataró: 560, 561, 562, 563, 580, 581, 582, 598.

Josep Pintat: 614, 616, 636c, 637, 640, 642.

Lluís Bruguera: 669.

Esteve Font: 719.

Josep Simon Riera: 742, 743, 744, 754.

Salvador Torras: 788.

Josep Serra: 806, 809, 810, 814, 815.

Bonaventura Català: 835.

Josep Torras Vieta: 856.

Francesc Bronat: 888, 891, 894, 895, 896, 897, 898, 901.

Antoni Torras Mataró: 932, 933, 935.

Francesc Poy: 958, 959, 960.

Francesc Fins: 973.

Gabriel Morera: 1007, 1008, 1010, 1011, 1016, 1017, 1018.

Joan Montfort: 1033.

Narcís Portell: 1065, 1066, 1067, 1074, 1075.

Antoni Puig: 1093.

Salvador Sauri: 1177, 1183, 1185, 1186.

Josep Miquel Serra: 1190, 1192, 1193.

Acords: sèrie "C": tota la sèrie ha estat revisada (acords dels segles XVI i XVII).

Altres sèries del fons de Mataró: les signatures aparegudes en el text són: D3, D4, D8, D35, D36, B37, B38, B39, N4.

Altres sèries de l'ACA:

"Batllia general":

classe 2: BF2, BF3, BF6, BF6, BF8, BF11, BF12.

"Reial Cancelleria":

3158, 4382, 4698, 4706.

"Plets Audiència":

5202, 7912.

"Reial Audiència":

Acordades: 391, 588, 589.

Consultes: 801.

Expedients: 1209.

"Hisenda":

8929 a 8939: Registre fiscal d'edificis.

Ter.1.b.772: Plànol del terme municipal de Mataró amb divisió de finques, per fragments; amillament 1851. A l'Arxiu H.M.Mataró, es custodien un altre exemplar i una versió en tela, en mal estat de conservació i d'una sola peça.

3. Museu Arxiu de Santa Maria.

Notaria. Certificats. Establiments.

Causes i sentències. 3.

Requestes. 1.

Funeràries. 8.

Obits. 1602 a 1605.

Inventaris Mataró. 1520-1599; 1590-1591; 1592-1594; 1595-1597.

Documentació Marià Ribas i Bertran. 1. Muralla.

4. Museu Comarcal del Maresme. Mataró.

"Vista de la ciudad de Mataró por poniente". MCM núm.5889.

"Plano proyectado para cambiar la dirección de la Riera de Cirera de la ciudad de Mataró". Miquel Umbert. 1835.

5. Biblioteca de la Caixa d'estalvis de Mataró.

"Registre de letras missives" 1589-1628.

"Llibre de diferents notes per lo govern dels béns de la casa de Campillonch y Guarro de Mataró".

6. Arxiu de Protocols de Barcelona.

Bartolomé Agell. 1450. Capbreu Francesca Gabriela.

Joan Carles. 1560-1561. Capbreu rendes F. Ferrer Despuig.

1582-1599. Confessió Roig de la Penya.
Francesc Gual. 1569. Capbreu església Santa Maria de Mataró.
Pablo Mallol. 1579-1583. Capbreu rendes F. Ferrer Despuig.
Salvador Capella. 1581-1584, 1589-1594.
Benito Guitart. 1634.
Josep Serch y de Boquet. 1761.
Josep Vinyals Tos. 1784.

Pergamí núm. 1634.

7. Arxiu de la Diputació Provincial de Barcelona.

Lligalls núms.: 84, 95, 102, 139, 122, 149, 892, 917.

8. Arxiu Històric Municipal de Barcelona.

Patrimonial sèrie A. Lligall 7. Plànol àrea de mar de Mataró.
Documentació personal. Miquel Garriga i Roca.

9. Biblioteca de Catalunya. Barcelona.

XV.1.A.ER.7640.MAP II. Terres i cases de Mariano Margens al barri de Puerto Rico.
"Nomenclator de las ciudades, villas, lugares, aldeas y demás entidades de población de España formado por la dirección general del Instituto Geográfico y Estadístico con referencia al 31 de dic. de 1910". 1916.

10. Registre d'Hipoteques. Barcelona.

Secció Mataró: ha estat estudiada en la seva totalitat. Volums de 1768 a 1846, més els de "traslación de dominio" de 1846 a 1861.

11. Archivo Histórico Nacional. Madrid.

Serie Obras Públicas. Sección Fondos Modernos. Legajo 81.

12. Archivo del Ministerio de Obras Públicas. Madrid.

Serie Personal. Legajo 6494.

13. Archivo Histórico Militar. Madrid.

Revisats els plànols corresponents a Mataró.

14. Servicio Geográfico del Ejército. Madrid.

Revisats els plànols corresponents a Mataró.

En el transcurs de les recerques inicials, es va efectuar un treball de valoració dels fons dels arxius següents:

La Bisbal, Figueres, Girona, Igualada, Lleida, El Masnou, Olot, Reus, Sabadell, Sant Feliu de Guíxols, Tarragona, Tortosa, Valls, Vic. I també de l'Arxiu Històric Provincial de Lleida i de l'Arxiu de Protocols de Girona.

S'han fet servir igualment els documents següents:

"Novísima recopilación de las leyes de España... año 1805".

"Colección Legislativa de España. Imprenta nacional."

"Boletín Oficial de la Provincia de Barcelona."

Bibliografia.

Aquest treball està basat, fonamentalment, en l'anàlisi de fonts primàries. Pel que fa a la bibliografia, ens limitarem a donar els títols que han estat citats en el text.

AAVV, "El comerç entre Catalunya i Amèrica segles XVIII i XIX", Ed. "L'Avenç", 1986.

Amat Cortada, Rafael d', "Excursions d'En Rafel d'Amat Cortada i Senjust per Catalunya i Rosselló en l'últim quart des segle XVIII", Barcelona, 1919.

Arranz, Manuel, "Los profesionales de la construcción en la Barcelona del siglo XVIII", tesi doctoral, Universitat de Barcelona, Facultat de Geografia i Història, 1979.

Balaguer, Victor, "Guia de Barcelona à Arenys de Mar por el ferro-carril", 1887.

Banks, Philip, "The Topography of the City of Barcelona, and its Urban Context in Eastern Catalonia, from the Third to the Twelfth Centuries", Tesi doctoral, Universitat de Nottingham, 1980.

Bassegoda Nonell, Joan, "Pregó de Festa Major. Sant Pere, 1976", Ajuntament del Masnou, 1976.

Bassols Coma, Martí, "Génesis y evolución del derecho urbanístico español 1812-1956", Ed. Montecorvo, 1973.

Bloc Mataroní, 1926. (Plànol del segle XVI: vegeu l'original a l'arxiu de Francesc Goberna i Elisenda Cabanyes).

Bois, Guy, "Crise du féodalisme", Paris, 1976.

Calvo Pereyra, Mariano, "Tratado especial de las servidumbres legales y sus aplicaciones en las construcciones civiles", Madrid, 1870.

Cannadine, David, "Lands and landlords, the Aristocracy and the Towns 1174-1967", Leicester University press, 1980.

Carreras Candi, Francesc, "Pere Joan Ferrer. Militar y senyor del Maresme (1462 á 1485)", 1892.

id. "Notas sobre los origens de la enfiteusis en lo territori de Barcelona", Barcelona, 1910.

Carter, Harold, "An introduction to urban historical geography", Edward Arnold, London, 1983.

Casado Soto, José Luis, "Santander, el caso de una villa de desarrollo urbano bajomedieval paralizado en el siglo XVI", a "La

ciudad hispánica durante los siglos XIII al XVI", tomo I, Universidad Complutense, Madrid, 1985.

Chalklin, C.W., "The provincial towns of georgian england. A study of the building process 1740-1820", Edward Arnold, Londres, 1974.

Civit i Rey, Toni, "Història de l'Horta Perpunter-Daviu", Fulls del Museu Arxiu de Santa Maria núm. 28, abril 1987.

Clariana i Roig, Joan Francesc; Juncosa i Castelló, Ramon, "El vidre a Mataró II. De l'alta edat mitjana fins el segle XVIII", Fulls del Museu Arxiu de Santa Maria núm. 28, abril 1987.

Colomer, Josep M., "Mataró al mil cinc-cents", Caixa d'Estalvis Laeitana, Mataró 1969.

Costa i Oller, Francesc, "La premsa a Mataró 1820-1980", Caixa d'Estalvis de Mataró, 1982.

id. "Josep Garcia Oliver. Una vida, una ciutat.", Ajuntament de Mataró, 1984.

id. "Josep Gualba, cronista de Mataró (1873-1876)", Patronat Municipal de Cultura, Ed. Altafulla, 1985.

id. "Mataró liberal 1820-1856. La ciutat dels burgesos i els propietaris". Caixa d'Estalvis Laietana, Mataró, 1985.

Duran i Sanpere, Agustí, "Barcelona i la seva història", Ed. Curial, 1973.

Esteban, Juli, "Ensanches menores en el área de Barcelona", ETSAB, 1975.

Esteban, Juli; de Solà Morales, Manuel, "'Nuevas ciudades" en el siglo XIX", Arquitecturas bis núm. 8, juliol 1975.

Ferrer i Clariana, Lluís, "La parròquia. El temple", Museu i Arxiu Històric Arxipestral, 1968.

Fossas Pi, Modesto, "Tratado de policía y obras públicas urbanas...", Barcelona, 1982.

Franquesa Y Sivilla, Antonio, "Topografía médica de Mataró y su zona", 1889.

Fulls del Museu Arxiu de Santa Maria, núms. 12, 13, 15, 16: cites d'obres de viatgers; núm. 8: Alocs del Rector de Mataró.

Garcia i Espuche, Albert; Guàrdia i Bassols, Manuel, "Els usos del plànol: la riquesa a la Barcelona del XIV", "L'Avenç" núm. 64, Barcelona 1983.

id. "L'estudi de l'espai urbà de la Barcelona de principis del segle XVIII: el Cadastre de 1716", a "Actes del Primer Congrés d'Història Moderna de Catalunya", Barcelona, 1984.

id. "Introducció a l'estructura física de la Barcelona de

principis del segle XVIII", id.id.

id. "'Transició" i ciutat: les transformacions de l'estructura de l'espai", "Manuscrits", núm. 4/5, abril 1987.

Giménez i Blasco, Joan, "Economia i societat. Mataró, 1600-1639", Caixa d'Estalvis Laietana, Mataró, 1984.

Giralt i Raventós, Emili; Nadal i Oller, Jordi, "La immigració francesa a Mataró durant el segle XVII", Caixa d'Estalvis de Mataró, 1966.

Grau, Ramon; Lòpez, Marina, "Barcelona en la construcció de la Catalunya moderna (1714-1860); revolució industrial i urbanització", "L'Avenç", núm. 88, desembre 1985.

Iglésies Fort, Josep' "El movimiento demográfico de Cataluña durante los últimos cien años", "Memorias de la Real Academia de Ciencias y Artes de Barcelona", núm. 680, Barcelona, 1961.

id. "Indagaciones sobre la población de Cataluña en la primera mitad del siglo XIX", id. núm. 721, Barcelona, 1967.

id. "El cens del comte de Floridablanca. 1787", Fundació Salvador Vives Casajuana, Barcelona, 1970.

id. "La població del Maresme a la llum dels censos generals", Mataró, 1971.

id. "Estadístiques de població de Catalunya el primer vicenni del segle XVIII", Fundació Salvador Vives Casajuana, Barcelona, 1974.

id. "El fogatge de 1553", id., Barcelona, 1979.

Kriedte, P.; Medick, H.; Schlumbohm, J., "Industrialización antes de la industrialización", Ed. Crítica, Barcelona, 1986.

Mayer, Arno, "La persistencia del Antiguo Régimen", Alianza, Madrid, 1984.

Larrosa i Padró, Manuel, "La urbanització de la ciutat industrial. Sabadell, 1845-1900", Delegació de Sabadell del Col·legi de Doctors i Llicenciats, 1986.

Llovet, Joaquim, "La ciutat de Mataró", 2 vols., Barcelona, 1961.

id. "Mataró, 1680-1719: el pas de vila a ciutat i a cap de corregiment", Caixa d'Estalvis de Mataró, 1966.

Madoz, Pascual, "Diccionario Geográfico-Estadístico-Histórico de España y sus posesiones de Ultramar", 1850.

Martí Coll, Antoni, "Historia de una familia de la villa de Mataró (Juan Arnau y sus descendientes)", Caixa d'Estalvis de Mataró, 1962.

Martínez Shaw, Carlos, "Construcción naval y capital mercantil: Mataró 1690-1709", Estudis Històrics i Documents dels Arxius de

Protocols. VIII, Barcelona, 1980.

Mestre Campí, Jesus, "Una ciutat emmurallada al temps de la revolució industrial. Barcelona: ciutat, societat i política (1823-1859)", Tesi doctoral, Universitat de Barcelona, facultat de Geografia i Història, 1985.

Molas i Ribalta, Pere, "Societat i poder polític a Mataró, 1718-1808", Caixa d'Estalvis Laietana, Mataró, 1973.

Monjonell Pardàs, Maria, "La Real Fabrica de Indianas de Mataró de Jaime Campins y Compañía", tesi de llicenciatura, Universitat de Barcelona, Facultat de Filosofia i Lletres, 1956.

Museu Arxiu de Santa Maria, "El memorial del rector Folquer. Descripció de Mataró al segle XVII", Mataró, 1983.

Oliveras Samitier, Josep, "El análisis de las ordenanzas municipales en el siglo XIX: el caso de Manresa", a "Urbanismo e historia urbana en el mundo hispano. Segundo simposio", Universidad Complutense, Madrid, 1985.

id. "Desenvolupament industrial i evolució urbana a Manresa (1800-1870)", Caixa d'Estalvis de Manresa, 1985.

Oller i Rovira, Francesc X., "De l'Horta del Lleó a la Plaça de Cuba", Fulls del Museu Arxiu de Santa Maria, núm. 28, abril 1987.

Pasant y Arús, Rafael, "Nuestras Calamidades. Crítica general y local sobre los efectos funestos del centralismo", Mataró, 1899.

Perrot, Jean Claude, "Genèse d'une ville moderne. Caen au XVIII siècle", Mouton-Paris-La Haye, 1975.

Pou Parera, Rvnt. Josep, "El convent i comunitat de monges caputxines de Mataró", Imp. Llibreria religiosa, 1922.

Puig i Cadafalch, Josep; Viladevall i Malgà, Lluís, "Memoria sobre el estado sanitario de la ciudad de Mataró, presentada a la Junta de Sanidad", 1985.

Puig Ferriol, Luis; Roca Trias, Encarna, "Fundamentos del Derecho Civil de Cataluña", Tomo IV/1, Bosch ed., 1981.

Ranzato, Gabriele, "La aventura de una ciudad industrial. Sabadell entre el antiguo régimen y la modernidad", Ed. Península, 1987.

Ribas i Bertran, Marià, "Origen i fets històrics de Mataró", 1934.

id. "Dos convents mataronins desapareguts l'any 1835", Mataró, 1935.

Roca, Francesc, "Política econòmica i territori a Catalunya 1901-1939", Ketres editora, Barcelona 1979.

id. "Dels eixamples del vuit-cents a la Catalunya-ciutat de la Mancomunitat", a "Evolució urbana de Catalunya", AAVV, Ed. La

Magrana, 1983.

Salicrú Puig, Manuel, "Els cementiris de Mataró", Fulls del Museu Arxiu de Santa Maria, abril 1982.

Solà, Angels; Solà, Teresa, "L'estructura professional de la manufactura, del comerç i de les professions liberals de Mataró el 1838", Fulls del Museu Arxiu de Santa Maria, desembre 1983.

id. "El creixement urbà de Gràcia en les dècades de 1820 i 1830. Anàlisi de la urbanització Trilla", a "Actes del I Congrés d'Història del Pla de Barcelona... 1982", Ed. La Magrana, Barcelona, 1984.

Solà, Angels, "Aspectos del crecimiento urbano de Barcelona en 1830-1860", a "Urbanismo e historia urbana en el mundo hispano. Segundo simposio 1982", Tomo II, Universidad Complutense, Madrid, 1985.

Torras i Ribé, Josep Maria, "Evolució social i econòmica d'una família catalana de l'antic règim. Els Padró d'Igualada (1642-1862)", Fundació Salvador Vives Casajuana, 1976.

id. "Els municipis catalans de l'antic règim. 1453-1808", Curial, 1983.

Torres i Capell, Manuel, "El planejament urbà i la crisi de 1917 a Barcelona. La racionalitat urbanística en el seu context econòmic i polític", tesi doctoral, ETSAB, en premsa, Barcelona, 1978.

id. "Una lectura actual de la memòria del projecte d'eixample de 1878", Sessió d'estudis mataronins, Museu Arxiu de Santa Maria, 1984.

id. "Inicis de la urbanística municipal de Barcelona", Ajuntament de Barcelona i Corporació metropolitana, Barcelona, 1985.

Tos y Urgellés, Jayme, "Tratado de la cabrevacion según el derecho y estilo del Principado de Cataluña...", 1784:

Vries, Jan de, "European Urbanization. 1500-1800", Methuen, London, 1984.

