

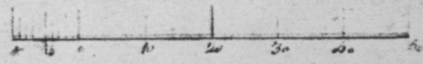
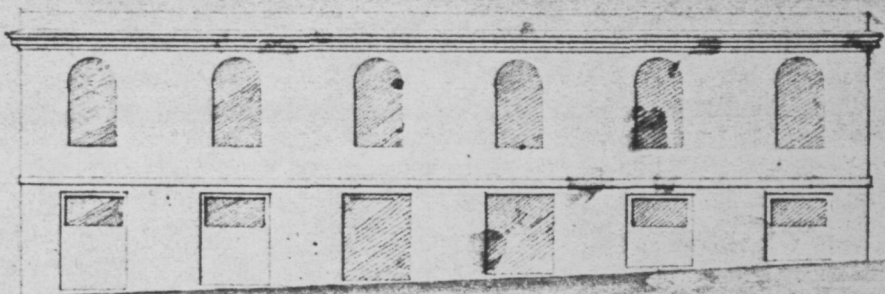
Fig. 85.

Projecte de casa-fàbrica -Gallifa- 1844. Miquel Garriga i Roca,
arquitecte.

Solució igualment prou semblant a la "sèrie" de cases.

AHMM, Documents 228, 1844 núm. 8.

Fachada de la casa fabrica del Sr Vallisa
situa en la barriada de las Esquilas



Escala de palmos catalanes

Barcelona 13 Junio de 1864

Miguel Garriga



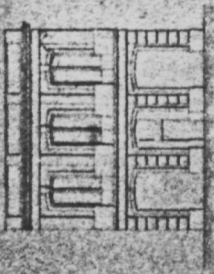
Fig. 86.

Projecte de fàbrica -fàbrica Baulenas- a la plaça de Cuba,
carrer Iluro i carrer Unió 1850.

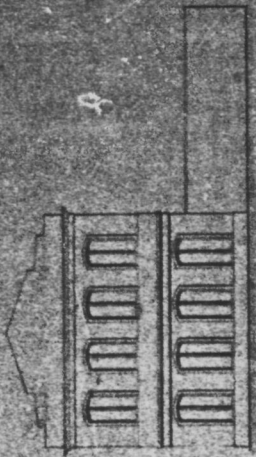
AHMM, Documents 228, 1850 núm. 20.

Tractament de la façana com a sèrie de cases de cós "millorada".
S'aprecien certs graus d'emfatització de l'aspecte unitari:
coronament central, simetria...

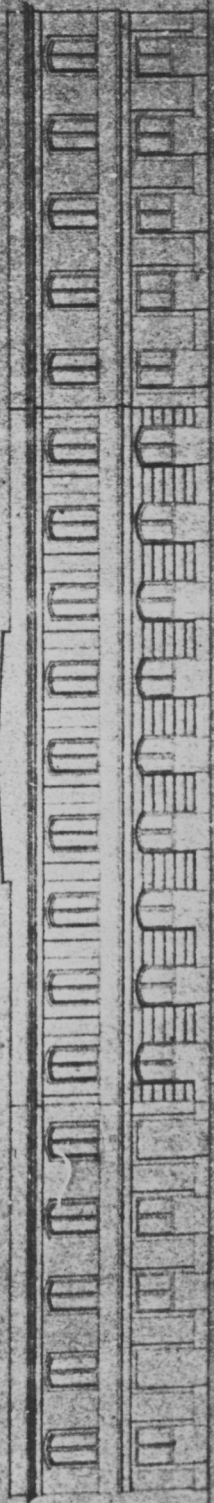
Plan de la Chapelle de St. Pierre



Plan de la Chapelle de St. Jean



Plan de la Chapelle de la Vierge



Plan de la Chapelle de la Vierge

Fig. 87.

Projecte de fàbrica -Busqueta i Sala- 1844. Miquel Garriga i Roca, arquitecte.

Solució que adopta una tipologia més clarament fabril.

AHMM, Documents 229, 1859 núm. 1.

Fig. 88.

Ordenació dels carrers segons la seva "riquesa" mitjana 1851-1873.

Fonts; en text i Fig. 58.

1851	reals/casa	1873	pessetes/casa	1851	reals/casa	1873	pessetes/casa
P. Constitució	6720	D. Magi	613	M. St. Llorenç	487	Cuba	142
Riera	1936	Riera	573	Baix. St. Ramon	484	Sta. Marta	138
D. Magi	1915	P. Constitució	565	St. Joaquim	479	Baix. Feliu	136
P. St. Cristòfor	1602	St. Cristòfor	535	Cristina	478	Concepció	143
Escaletes	1571	Sta. Maria	507	St. Benet	462	Havana	133
Sta. Maria	1549	Baix. Sta. Anna	426	Sta. Marta	562	St. Cugat	132
Tras Sta. Anna	1327	Barcelona	397	St. Pere mar	456	Sta. Rita	132
Barcelona	1325	Raebia	384	Prat	436	St. Bru	130
Carreró	1267	P. Sta. Anna	364	Cami fondo	435	St. Pelegrí	129
Pujol	1200	Palau	358	Figuereles	415	Llibertat	128
Argentona dint.	1186	T. Sta. Anna	351	St. Bonaventura	414	St. Bonaventura	128
Nou	1153	St. Josep dint.	350	St. Bru	400	M. St. Llorenç	127
St. Simon	1146	P. del Poble	315	Havana	399	Baix. St. Ramon	125
Raebia	1136	Carreró	313	Ptal. Feliu	388	St. Sadurní	122
P. Sta. Anna	1121	Bonaire	307	St. Pau	388	St. Pau	120
Palau	1093	Pujol	307	Concepció	366	Riego	118
St. Josep dint.	1046	Nou	306	St. Pelegrí	358	Baix. Massot	116
P. Rei	1000	St. Felícia	300	St. Albert	355	Figuereles	114
Cami Reial	995	Cami Reial	296	Caputxines	349	Campany	113
Baix. Sta. Anna	961	Escaletes	280	Pto. Rico	343	Prat	112
St. Josep fora	924	Argentona	276	St. Sadurní	342	Padró	111
St. Francesc. A.	888	St. Antoni	270	St. Elies	322	Muralla Tigre	109
St. Felícia	888	St. Simon	264	St. Ramon	322	Recó St. Pere	108
Bonaire	840	St. Francesc A.	259	Massavà	311	St. Elies	104
Pau	826	Pau	252	Nova Caputxnes.	294	Marina llevant	103
Montserrat	805	P. Fossar xic	240	Ravalet	280	Massavà	102
St. Antoni	800	St. Joan	221	Carme	270	Caminet	101
Beat Oriol	771	Muralla presó	216	Caminet	264	Iluro	101
P. Beat Salvador	745	Mercè	216	Isabel	263	Altafulla	99
Quartel	730	St. Benet	208	Iluro	260	P. St. Pere	99
St. Pere m. alt	715	Montserrat	207	Altafulla	239	Carme	93
St. Joan	703	Beat Salvador	198	Marina llevant	184	Torrijos	84
Beata Maria	700	Ptal. Valldeix	196	Recó St. Pere	170	Pto. Rico	76
Molins	675	Alta St. Pere	192				
St. Agustí	652	Hospital	188				
Molas	649	St. Rafael	188	mitjana dintre	1257	mitjana dintre	354
St. Rafael	650	St. Onofre	183				
Anàlia	634	P. Cuba	180	mitjana fora	555	mitjana fora	157
Argentona fora	633	Molas	180				
Mercè	615	Palma	178	dintre / fora	2,26	dintre / fora	2,02
Baix. Massot	571	Ravalet	178				
Padró	561	Zurbano	171				
Palma	560	Beat Oriol	171				
Espenyas	550	Unió	170				
Hospital	544	Beata Maria	169				
St. Francesc P.	536	St. Joaquim	165				
St. Onofre	543	St. Pere	160				
Sta. Teresa	528	St. Francesc P.	159				
Cuba	523	Sta. Teresa	154				
Ptal. Valldeix	518	Espenyas	151				
Espenyas fora	510	St. Ramon	150				
St. Cugat	500	Cami fondo	146				

Fig. 89.

Ubicació dels 100 primers contribuents del cadastre durant el segle XIX -comparació amb el XVIII-.

Fonts: vegeu Fig. 54; a més, AHMM, cadastre núms.152 (1827), 184 (1842) i 247 (1870-73).

		1729	1747	1766	1787	1807	1827	1842	1870
50 primers	dintre muralles	45	46	47	46	45	48	41	37
	fora muralles	5	4	3	4	5	2	9	13
50 segons	dintre muralles	38	37	31	34	31	28	31	33
	fora muralles	12	13	19	16	19	22	19	17

Dels 13 contribuents -entre els 50 primers- que apareixen "fora" el 1870, 5 queden situats al "centre nou", ampliació del centre tradicional definida en el text.

Fig. 90.

Projecte de rectificació del Carreró 1878. Melcior de Palau,
arquitecte.

Vegeu acords municipals del 3 de maig del 1878.

AHMM, plànols.

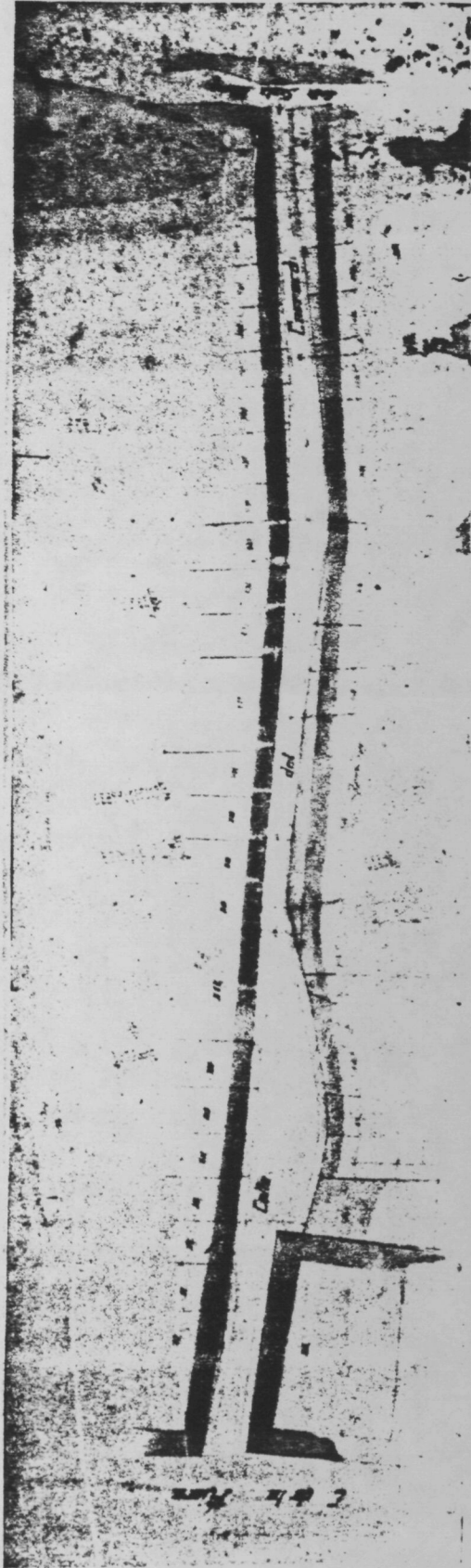


Fig. 91.

Projecte de parcel·lació del carrer de Sant Joaquim 1840. Miquel
Umbert, mestre d'obres.

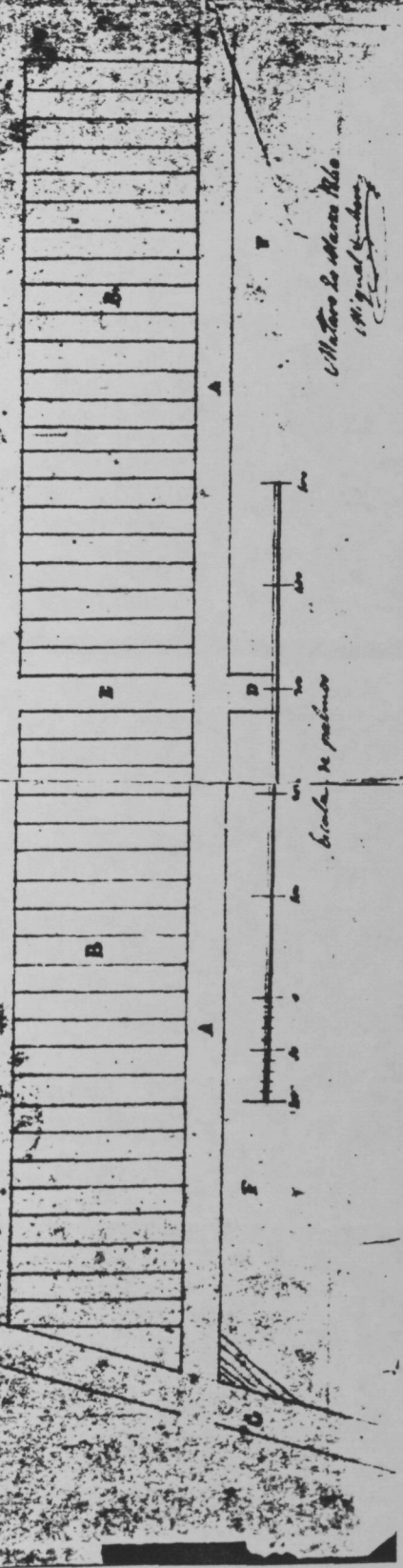
AHMM, Plànols.

El Camino



- A. Calle de S. Augustin
- B. Mancomunidad de casas que se mudaron de su construccion
- C. Puente llamado "El Puente"
- D. Avenida de la Calle de la Concepcion a la de S. Augustin
- E. Otra calle que se mudó de su construccion
- F. Mancomunidad construida en la llamada de S. Augustin
- G. Calle de S. Martin. El Camino de San Martin de la Cruz

Letra y plano levantado
 y aprobado en su
 virtud el día de
 1902.



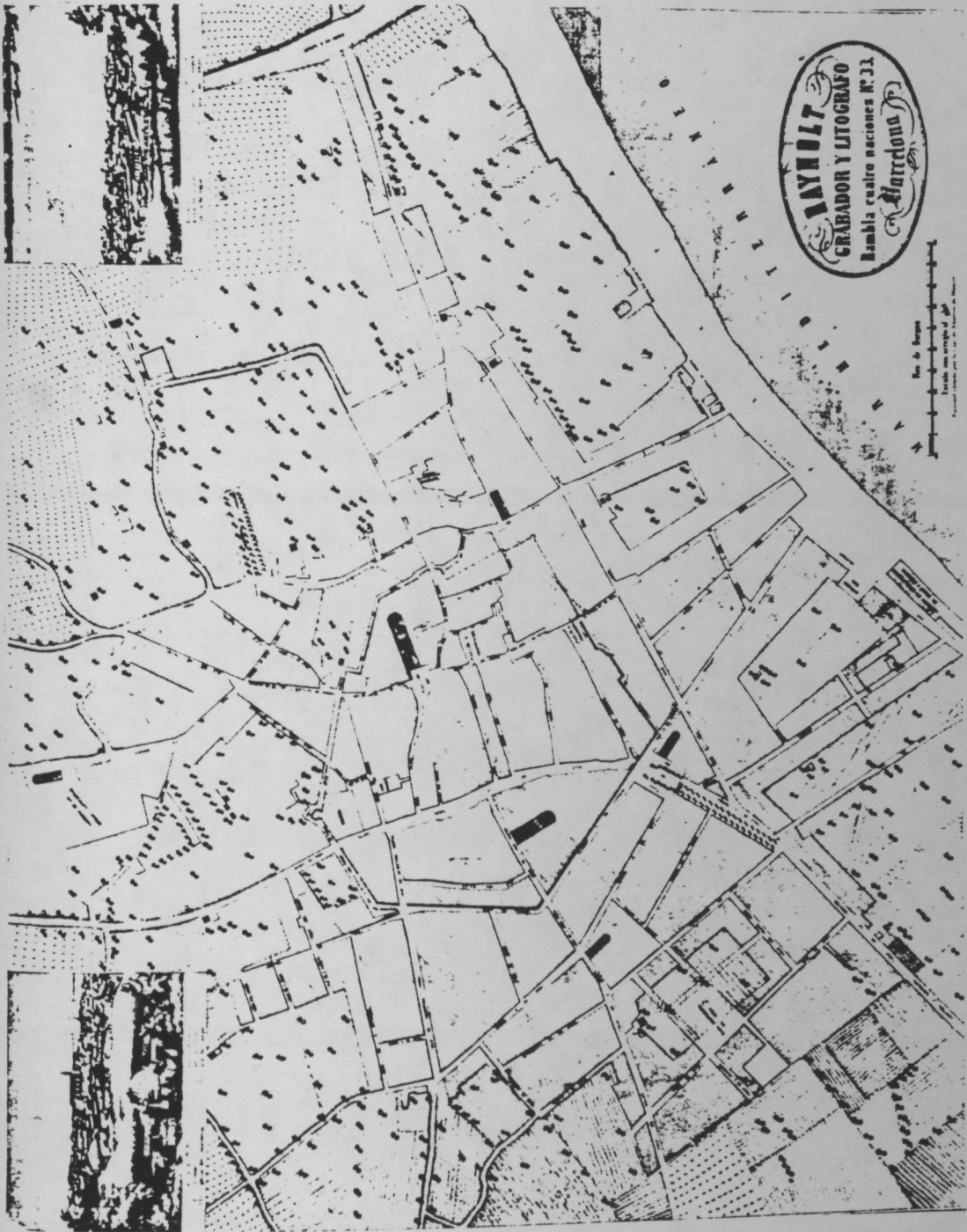
Matteo La Maza Rúa
 1902

Calle de San Martin

Fig. 92.

"Plano geométrico de la ciudad de Mataró levantado por el agrimensor, maestro de obras y director de caminos vecinales don Ygnacio Caballol, año 1852".

"Facsímil editado por la caja de ahorros de Mataró", diciembre 1966.



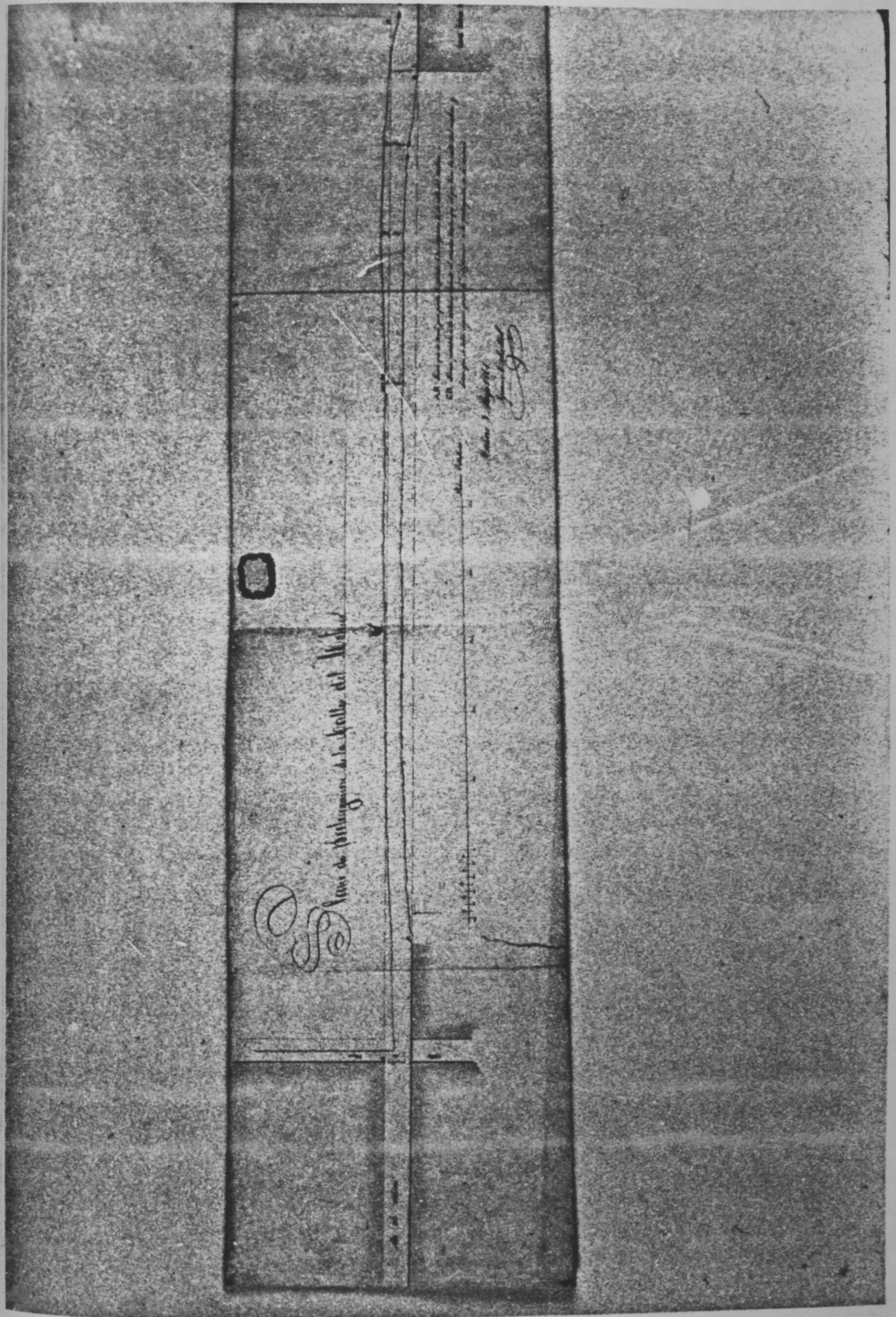
RAYNOLD
GRABADOR Y LITOGRAFO
Bambila cuatro naciones N. 31
Guatemala

Escala en metros 1:50000

Fig. 93.

Projecte de prolongació del carrer del Molí 1861. Ignasi Caballol, mestre d'obres.

AHMM, Plànols.



□

S

Señor de Santiago de la Florida del Mar

al Comendador de Santiago de la Florida del Mar

Pedro de Aragon

1542

94.

nta d'una àrea urbana al voltant d'una projectada instal.lació
apor 184. Gaspar Collet, mestre d'obres.

f, Documents 228, 1844 núm. 1.

ar Collet és el mestre d'obres que mostra més capacitats en
xecament d'àrees urbanes. Gràcies a aquestes capacitats,
cel.lent sèrie que presentem serveix per a reflectir
ectament la tipologia de la casa de cós.

Fig. 95.

Planta d'una àrea urbana al voltant d'una projectada instal.lació de vapor 1844. Gaspar Collet, mestre d'obres.

AHMM, Documents 228, 1844 núm. 3.

Fig. 96.

Planta d'una àrea urbana al voltant d'una projectada instal.lació de vapor 1846. Gaspar Collet, mestre d'obres.

AHMM, Documents 228, 1846 núm. 1.

1

Sommaire

Le plan de la ville de
 Paris est divisé en
 six parties principales
 qui sont : le Palais
 National, le Palais
 National, le Palais
 National, le Palais
 National, le Palais
 National, le Palais
 National.

Explication

- A. Palais National
- B. Palais National
- C. Palais National
- D. Palais National
- E. Palais National
- F. Palais National
- G. Palais National
- H. Palais National
- I. Palais National
- J. Palais National
- K. Palais National
- L. Palais National
- M. Palais National
- N. Palais National
- O. Palais National
- P. Palais National
- Q. Palais National
- R. Palais National
- S. Palais National
- T. Palais National
- U. Palais National
- V. Palais National
- W. Palais National
- X. Palais National
- Y. Palais National
- Z. Palais National

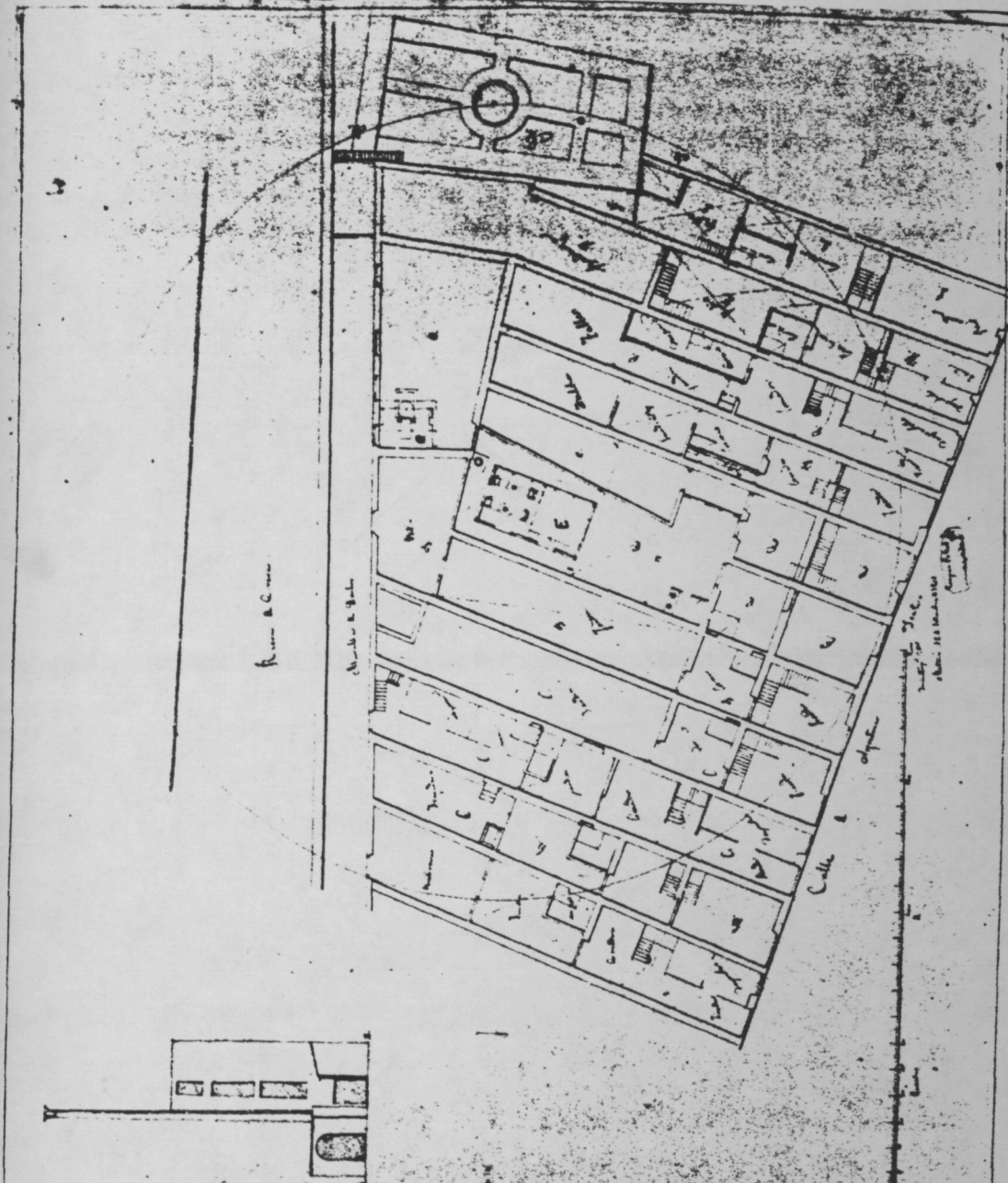


Fig. 97.

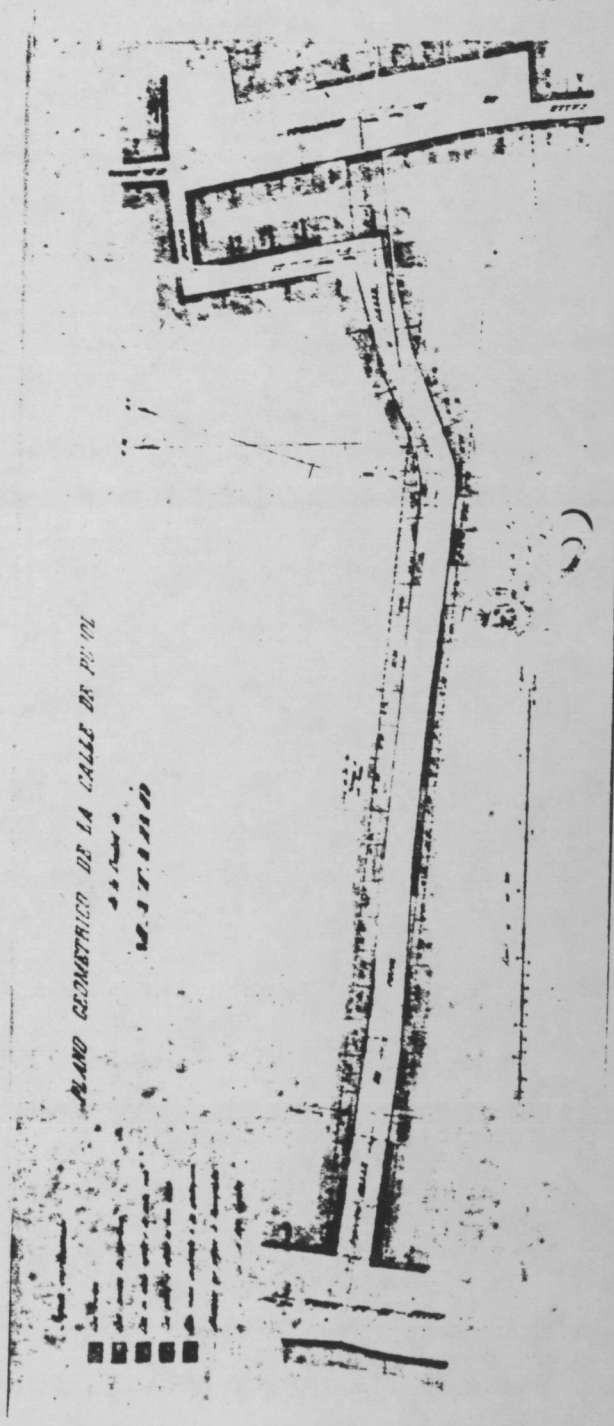
Planta d'una àrea urbana al voltant d'una projectada instal.lació de vapor 1847.

AHMM, Documents 228, 1847 núm. 23.

Fig. 98.

Projecte de rectificació del carrer Pujol 1867. Miquel Garriga i Roca, arquitecte.

AHMM, Documents 222.



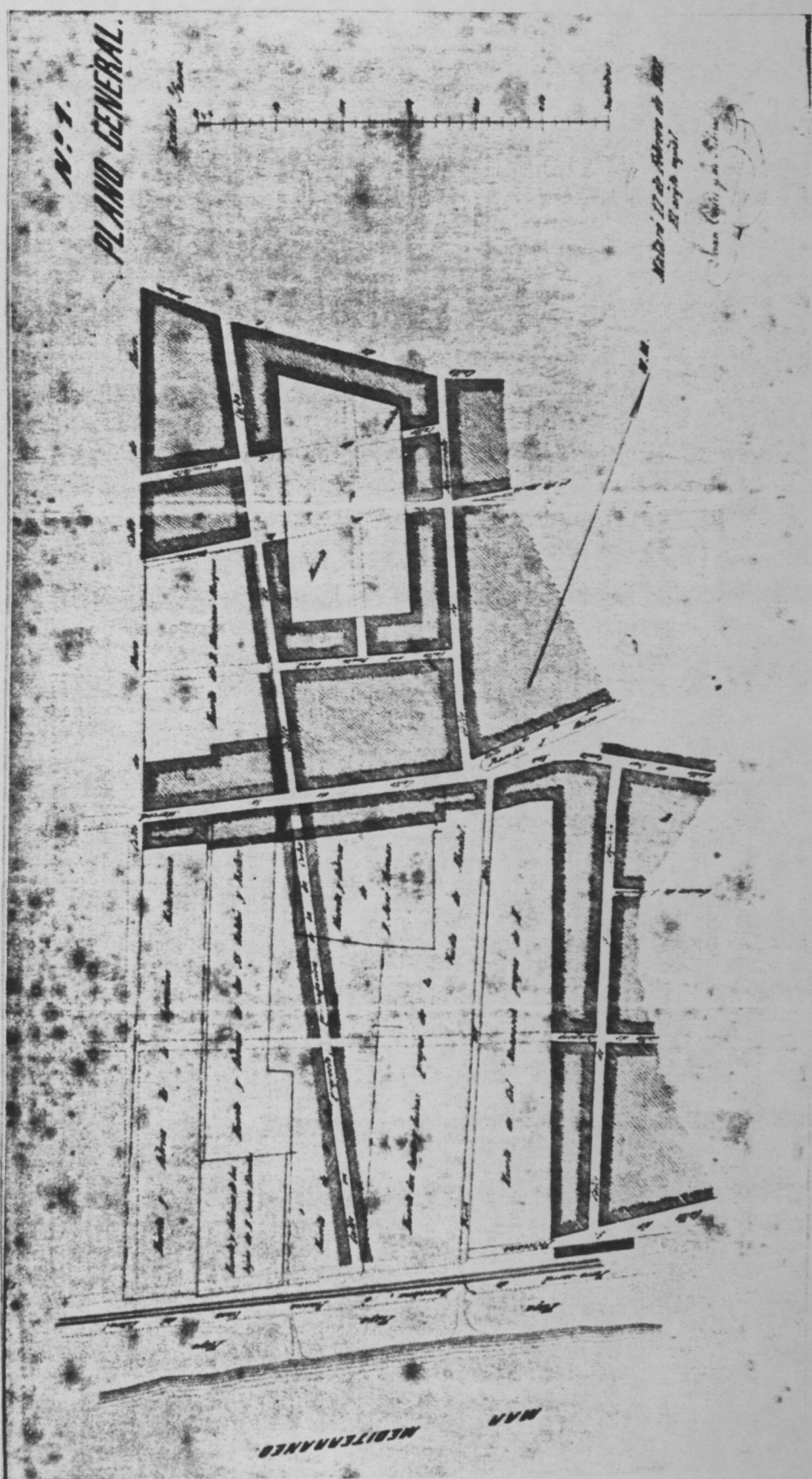
PLAN GEOMETRIQUE DE LA CALLE DE PUNTO

Fig. 99.

Projecte de prolongació del carrer de Cuba 1877. Joan Cortés i de Ribera, arquitecte.

El projecte es presenta fent servir les escales 1/2000 i 1/300, complint amb les disposicions del 1859.

N.º 1.
PLANO GENERAL.



Medio de la Alameda de San
Francisco
San Francisco de Asís

MAR
NEBITENANES