

GRUP: La Trinitat OSH (Barcelona)

10-A

ANY CONSTRUCCIÓ: 1954-55

PROMOCIÓ: Pública

10-B

10-C

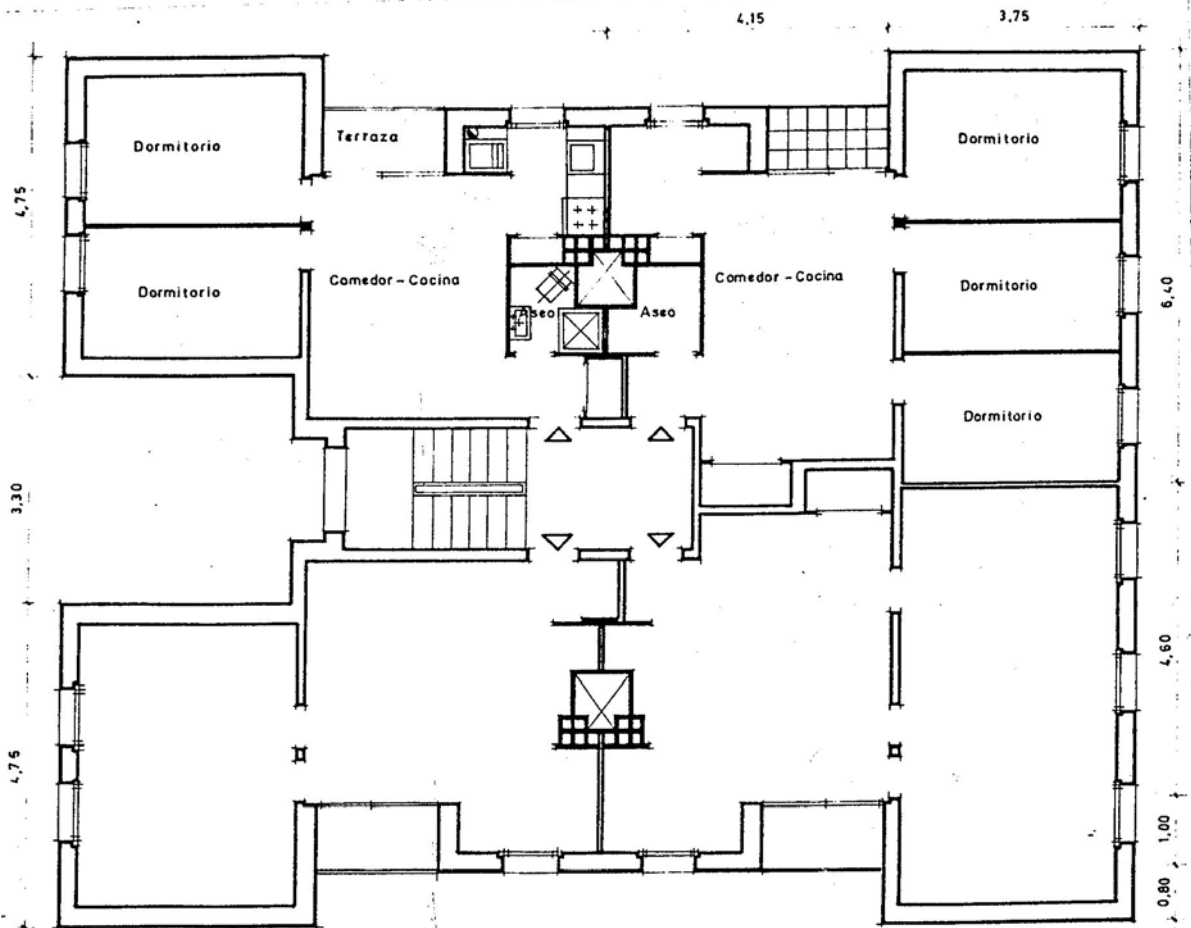
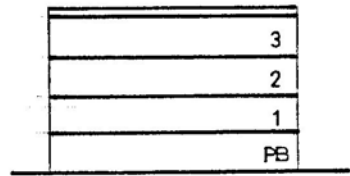
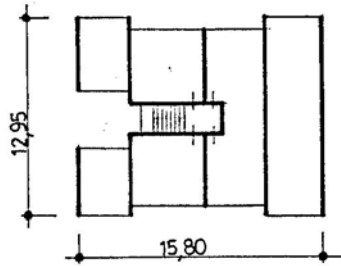
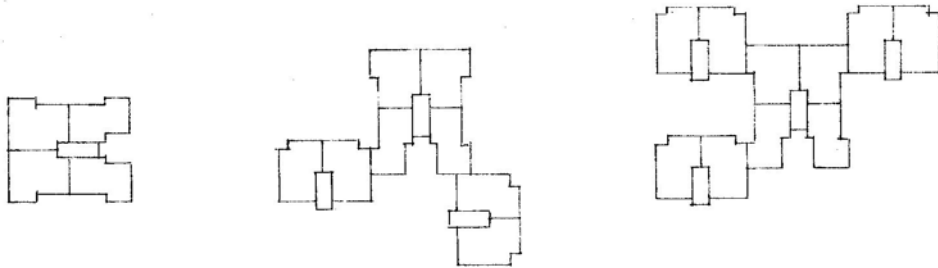
1. DESCRIPCIÓ.

TIPUS	A	B	C				
HABITATGES	400	130	624				
MÒDULS	25	8	78				
PLANTES	PB + 3	PB + 4	PB + 3				

ANY CONSTRUCCIÓ: 1954-55

HABITATGES: 400

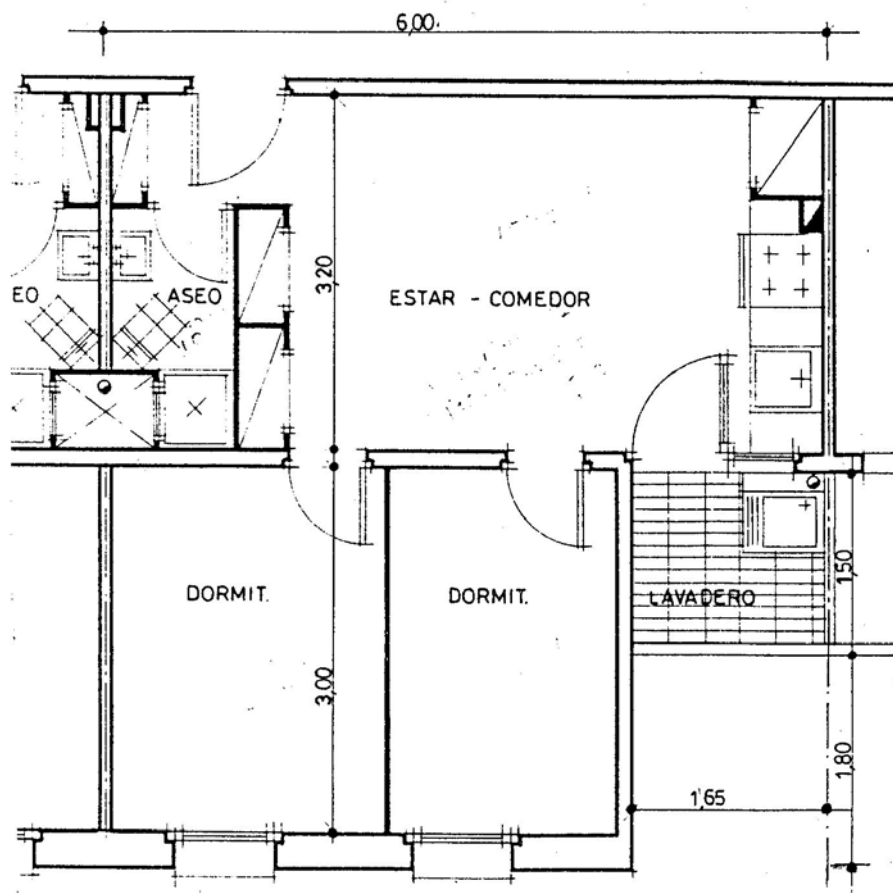
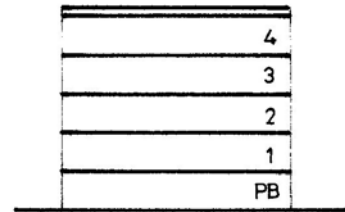
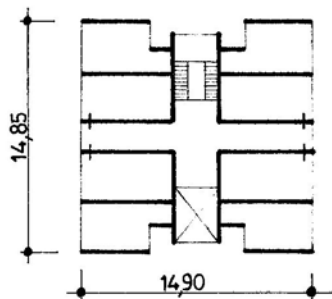
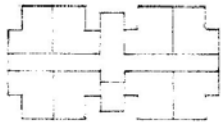
MÒDULS: 25



ANY CONSTRUCCIÓ: 1954-55

HABITATGES: 130

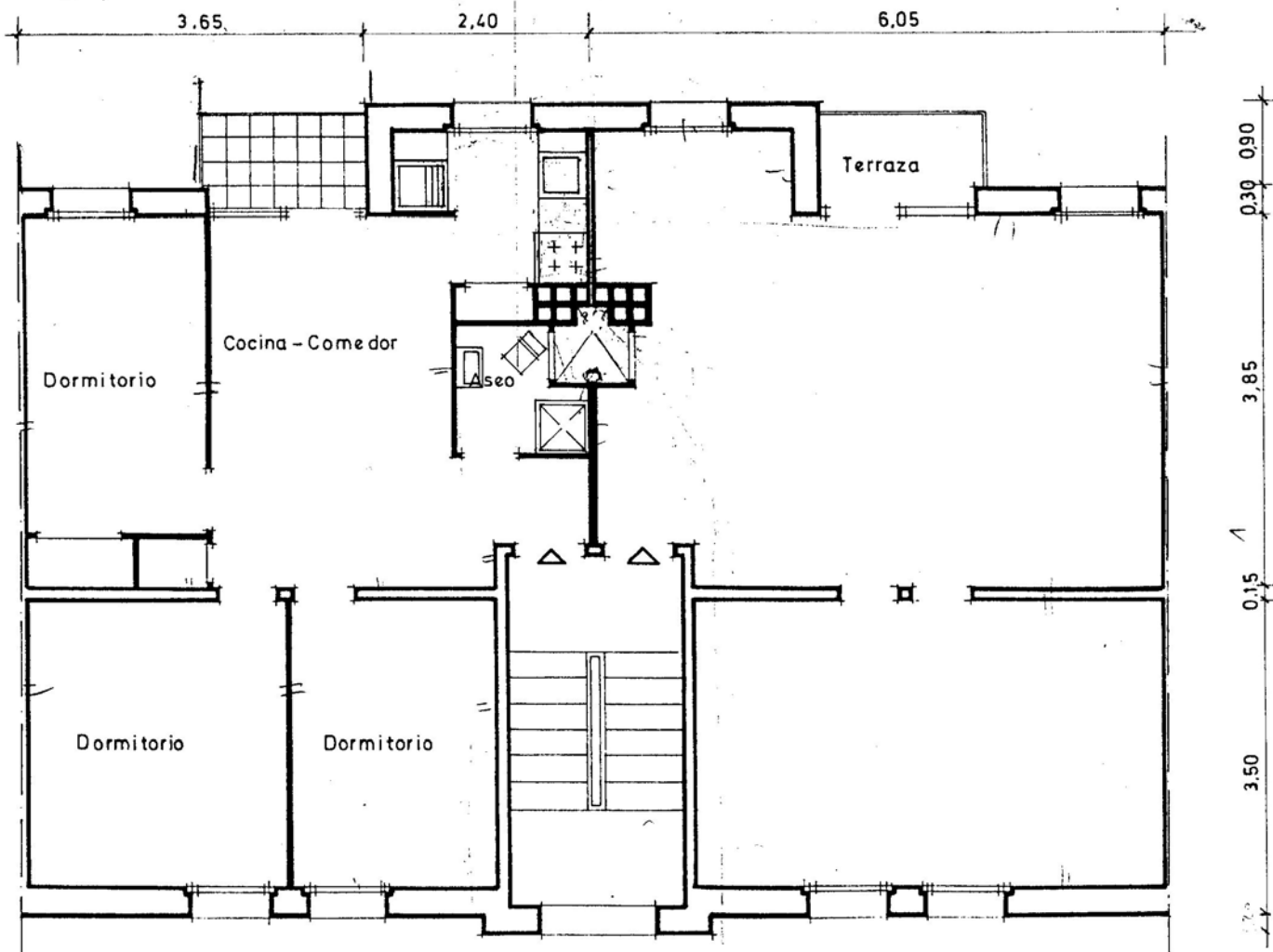
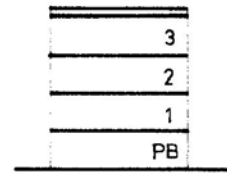
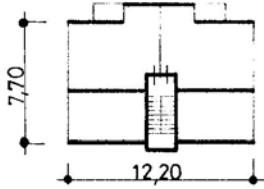
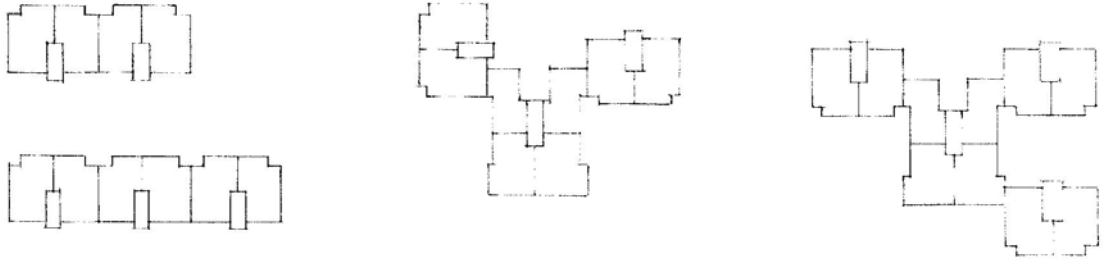
MÓDULS: Galeria (8)



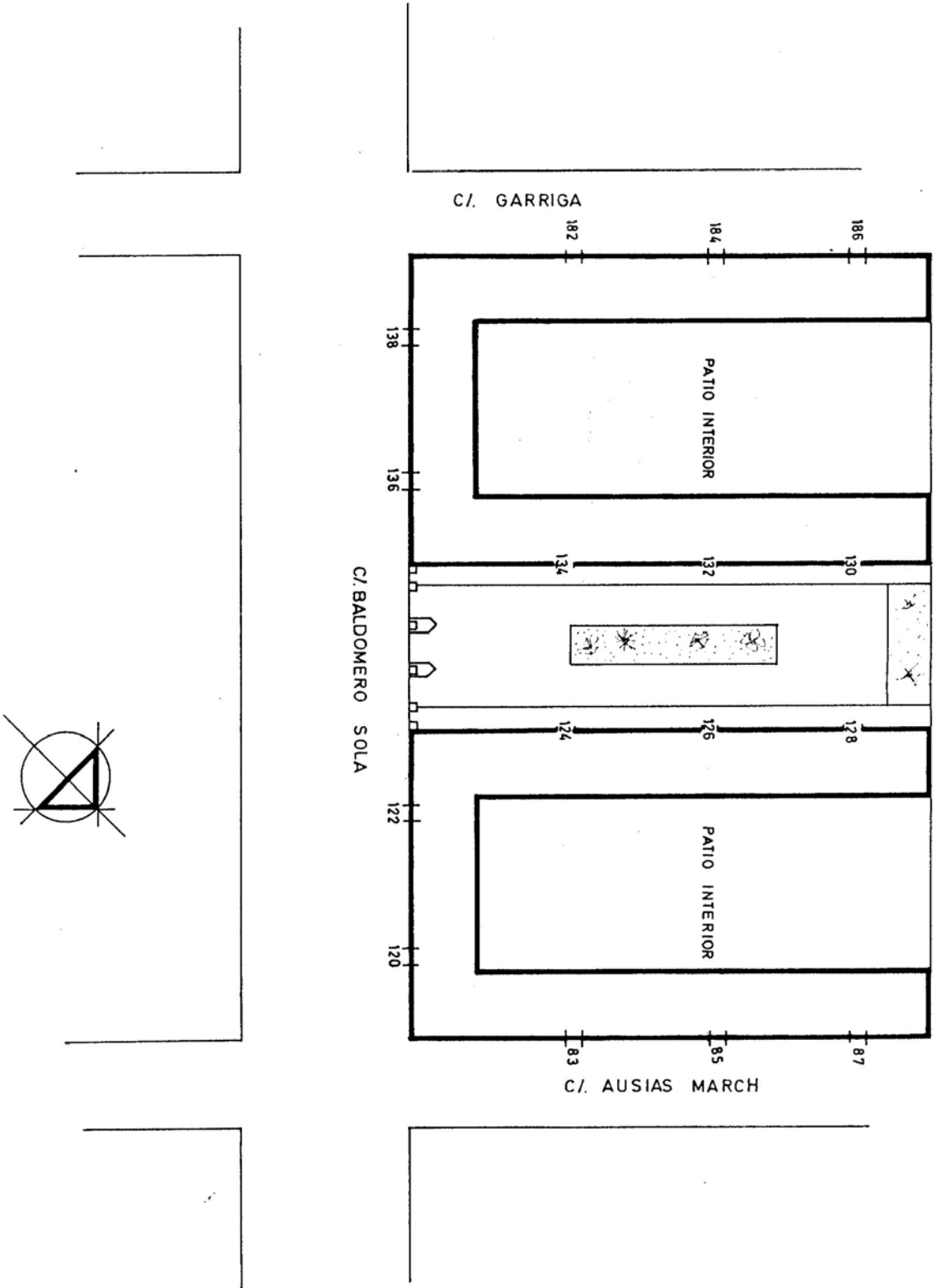
ANY CONSTRUCCIÓ: 1954-55

HABITATGES: 624

MÒDULS: 78



11. JOSE ANTONIO (Badalona)



GRUP: José Antonio (Badalona).

11-A

ANY CONSTRUCCIÓ: 1955-56

PROMOCIÓ: Pública.

11-B

1. DESCRIPCIÓ.

TIPUS	A	B					
HABITATGES	96	32					
MODULS	12	4					
PLANTES	PB + 3	PB + 3					

1.1. FONAMENTACIÓ.

1.2. ESTRUCTURA VERTICAL.

Murs de càrrega de fàbrica de maó massís de 30 cm. a façanes i de 15 cm. a la crugia central.

1.3. ESTRUCTURA HORITZONTAL.

Forjats de biguetes de formigó i revoltó prefabricat ceràmic, excepció feta del forjat de la cambra sanitària que és a base de volta a la catalana amb doblat de rajola.

1.4. TANCAMENTS VERTICALS EXTERIORS. ELEMENTS EXTERIORS.

11-A

Murs de fàbrica de maó massís de 30 cm. de gruix.
Acabat arrebossat i pintat, a partir de la planta primera.
Fusteria de fusta.

11-B

1.5. CONTACTE AMB TERRENY.

Amb cambra sanitària formada per les voltes a la catalana.

1.6. COBERTES.

Inclinada. De teula. Canalons d'obra formats darrera el remat d'obra de les façanes.

1.7. TANCAMENTS VERTICALS INTERIORS.

Envans ceràmics.

1.8. ACABATS INTERIORS ZONES SEQUES.

Paviments de mosaic hidràulic.

1.9. EQUIP DE BANY, CUINA, SAFAREIG. ACABATS INTERIORS ZONES HUMIDES.

1.10. SUBMINISTRAMENT D'AIGUA.

11-A

Per aforament.

11-B

Tub de plom desde dipòsit fins a habitatges.

1.11. EVACUACIÓ D'AIGUA.

Desguassos d'aparells de ferro.

1.12. INSTAL·LACIÓ D'ELECTRICITAT.

1.13. INSTAL·LACIÓ DE GAS.

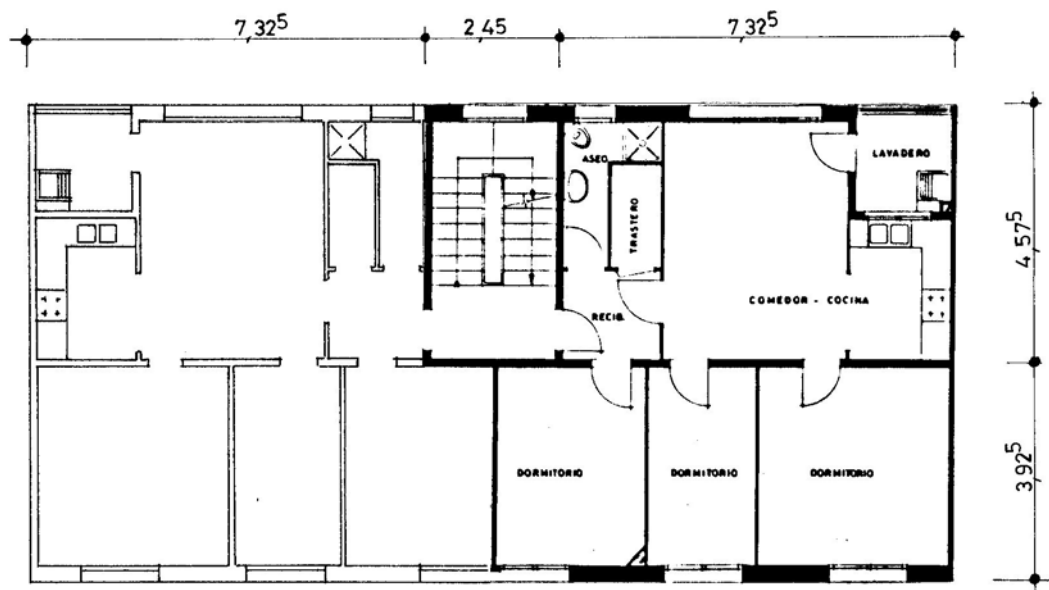
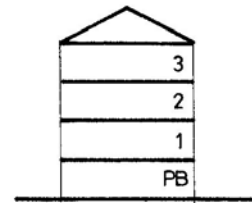
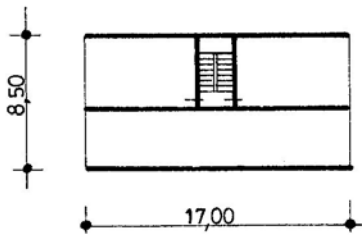
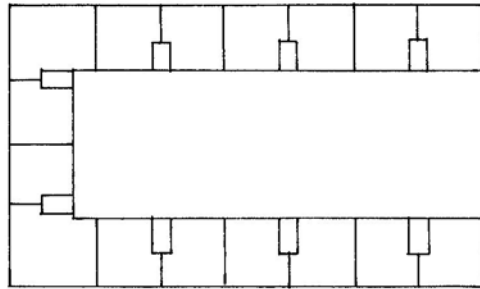
1.14. CONDICIONAMENT AMBIENTAL: VENTILACIÓ, CALEFACCIÓ.

1.15. INSTAL·LACIONS ESPECIALS.

ANY CONSTRUCCIÓ: 1955-56

HABITATGES: 96

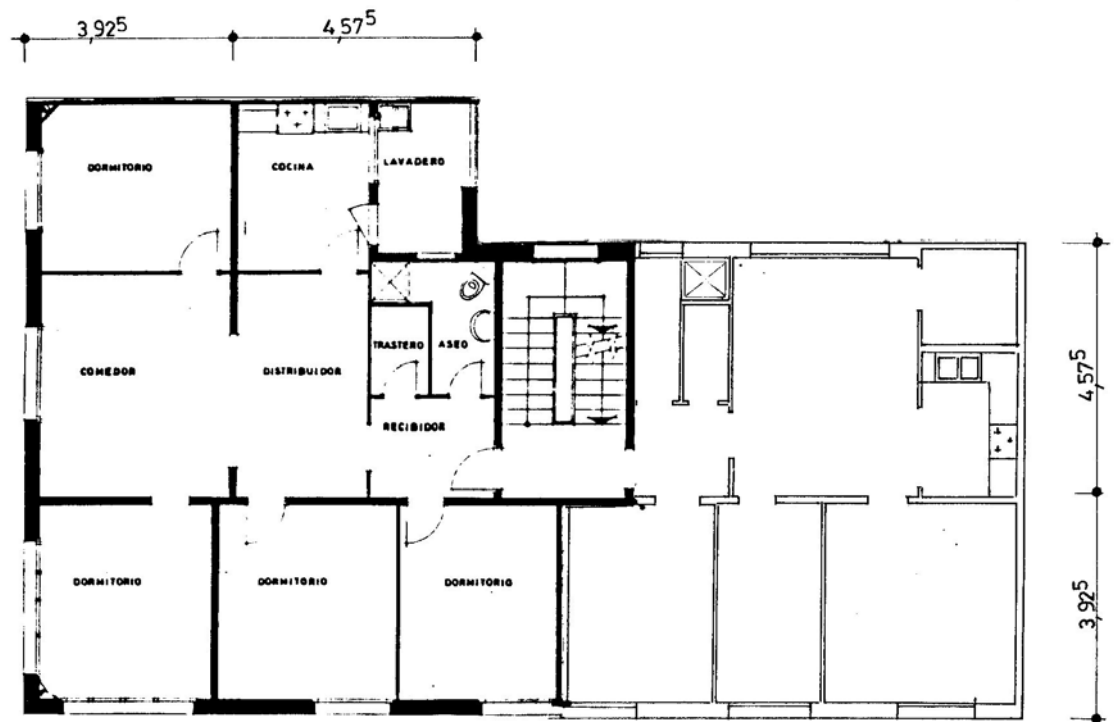
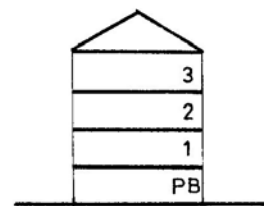
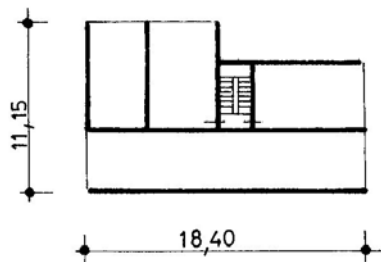
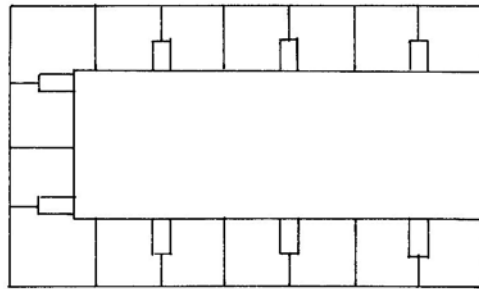
MODULS: 12

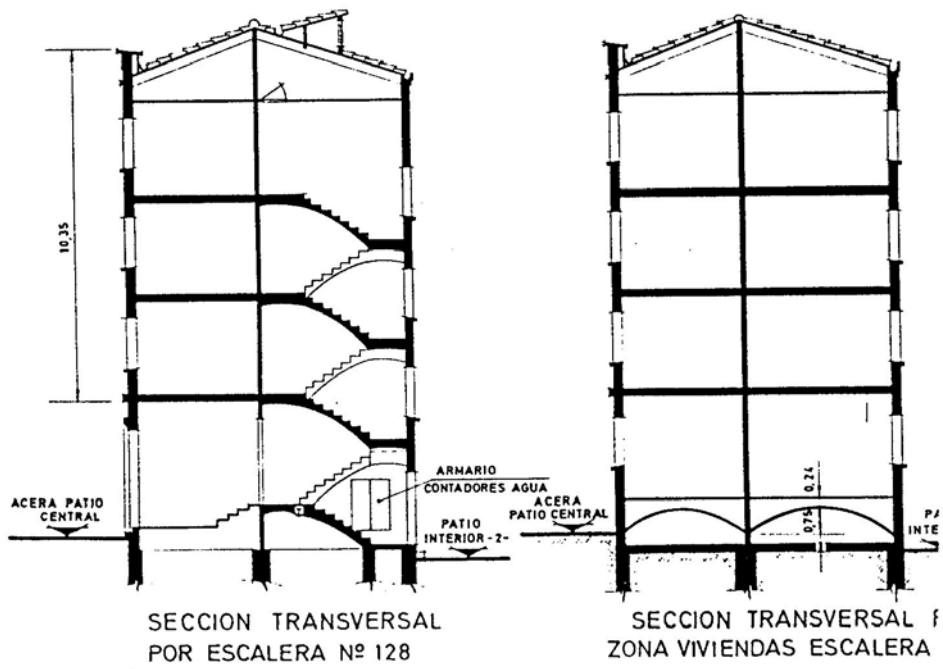


ANY CONSTRUCCIÓ: 1955-56

HABITATGES: 32

MODULS: 4





Grup José Antonio - Badalona

11-A
11-B / Seccions.

GRUP: José Antonio (Badalona).

11-A

ANY CONSTRUCCIÓ: 1955-56

PROMOCIÓ: Pública.

11-B

2. COMPORTAMENT.

Tancaments verticals exteriors.-

Despreniments en els arrebossats.

Cobertes.-

Filtracions per teules mogudes
poc amorterades.
Filtracions pel canaló d'obra.

Acabats interiors zones seques.-

Paviments trencats per defor-
macions excessives dels forjats.

Evacuació d'aigua.-

Ruptures en els baixants pluvials
de fibrociment.

GRUP: José Antonio (Badalona).

11-A

ANY CONSTRUCCIÓ: 1955-56

PROMOCIÓ: Pública.

11-B

3. ACTUACIONS.

3.1. FONAMENTACIÓ.

3.2. ESTRUCTURA VERTICAL.

3.3. ESTRUCTURA HORIZZONTAL.

3.4. TANCAMENTS EXTERIORS VERTICALS. ACABATS EXTERIORS.

Repàs dels arrebossats. Repicat de les zones mal adherides i formació de nou arrebossat acabat amb pintura FEB-REVEON (RG 80).

3.5. CONTACTE AMB TERRENY.

11-A

11-B

3.6. COBERTES.

Reparació dels canals laterals de recollida d'aigües amb rectificació de pendents i col.locació de tela asfàltica (RG 80).

3.7. TANCAMENTS VERTICALS INTERIORS.

3.8. ACABATS INTERIORS ZONES SEQUES.

3.9. EQUIP DE BANY, CUINA, SAFAREIG. ACABATS INTERIORS ZONES HUMIDES.

3.10. SUBMINISTRAMENT D'AIGUA.

11-A

11-B

3.11. EVACUACIÓ D'AIGUA.

Substitució de baixants d'aigües pluvials, nova col·locació per l'exterior.

Nous baixants de PVC (RG 80).

3.12. INSTAL·LACIÓ D'ELECTRICITAT.

3.13. INSTAL·LACIÓ DE GAS.

Dotació de instal·lació de gas-ciutat. (RG 80).

3.14. CONDICIONAMENT AMBIENTAL: VENTILACIÓ, CALEFACCIÓ.

3.15. INSTAL·LACIONS ESPECIALS.

GRUP: José Antonio (Badalona).

11-A

ANY CONSTRUCCIÓ: 1955-56

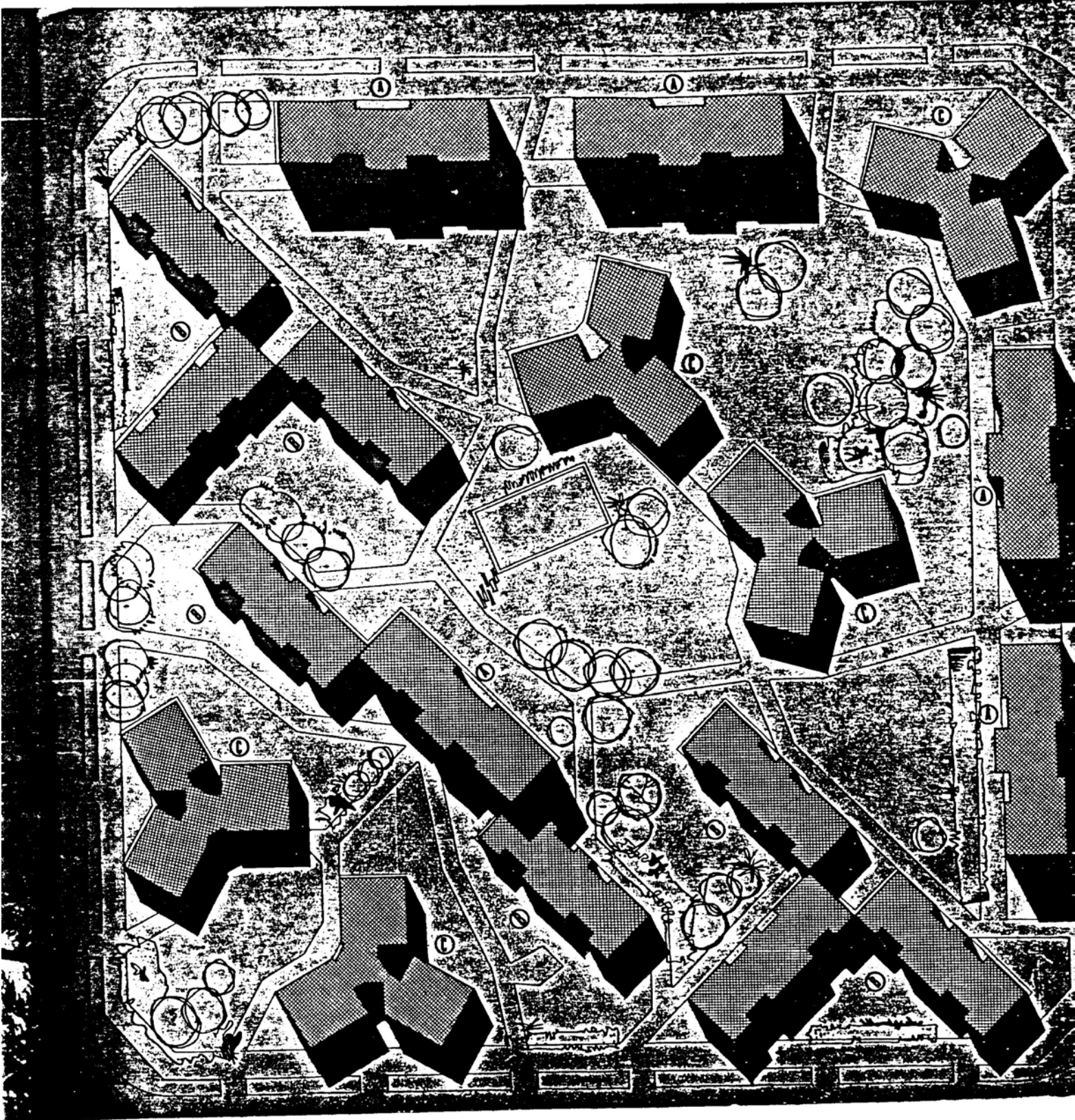
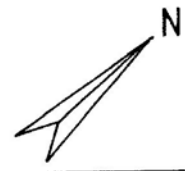
PROMOCIÓ: Pública.

11-B

4. NOTES.

5. FONTS D'INFORMACIÓ.

- Entrevista amb G. Arís, arqte. autor projecte de reparació. (D)
- Plànols del projecte de reparació d'en G.Arís, arqte. (D)



Grup Juan A. Parera - Barcelona

GRUP: José A. Parera 3ª fase (Barcelona).

12-A

ANY CONSTRUCCIÓ: 1956-57

PROMOCIÓ: Pública.

12-B

12-C

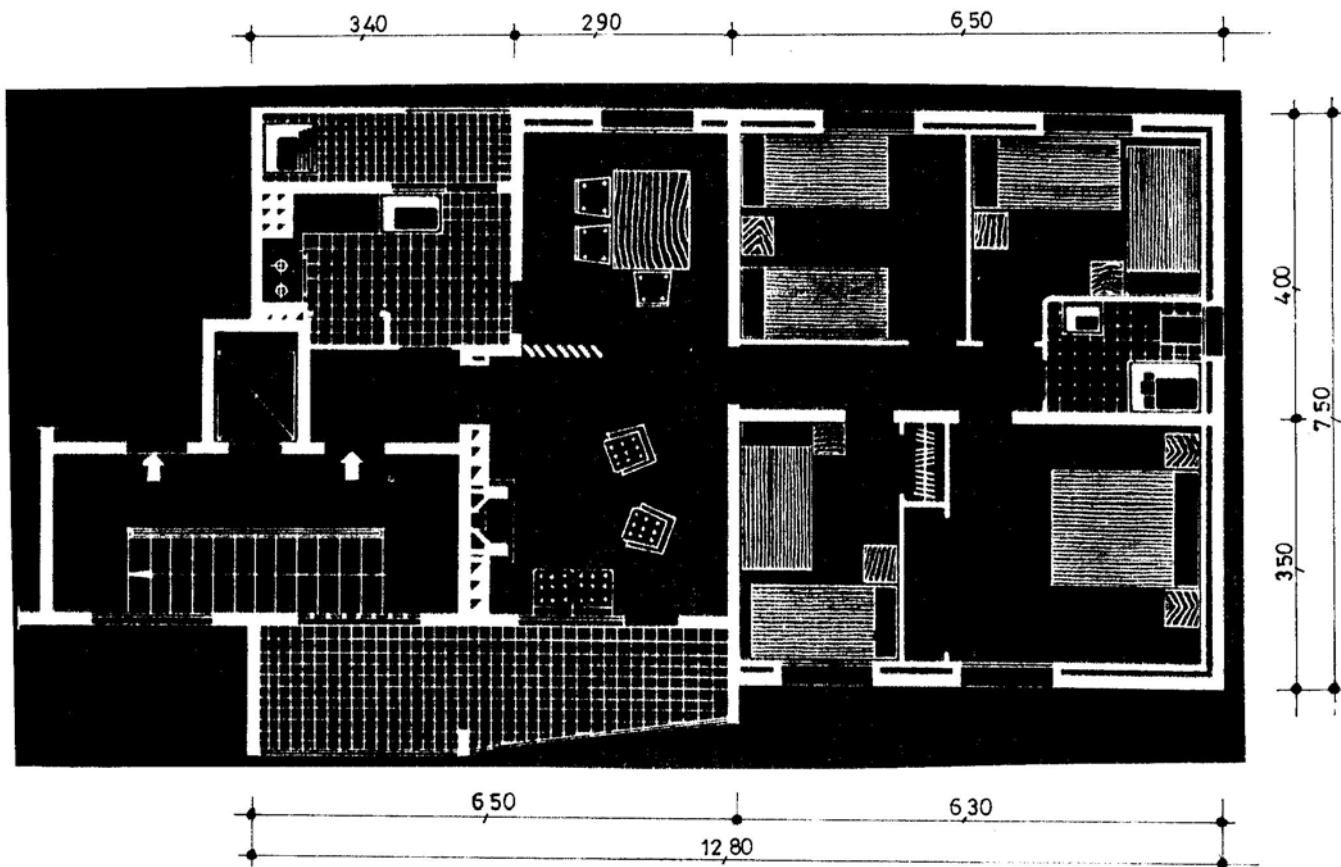
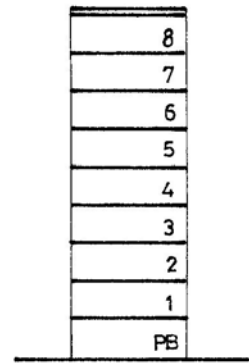
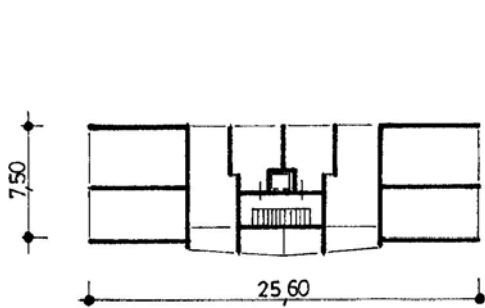
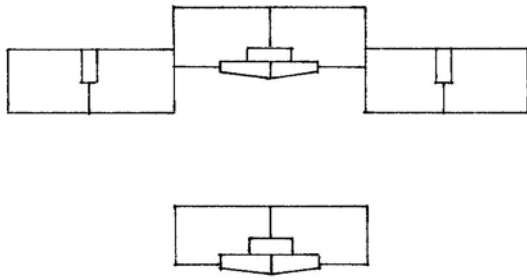
1. DESCRIPCIÓ.

TIPUS	A	B	C				
HABITATGES	90	80	75				
MODULS	5	8	5				
PLANTES	PB + 8	PB + 4	PB + 4				

ANY CONSTRUCCIÓ: 1956-57

HABITATGES: 90

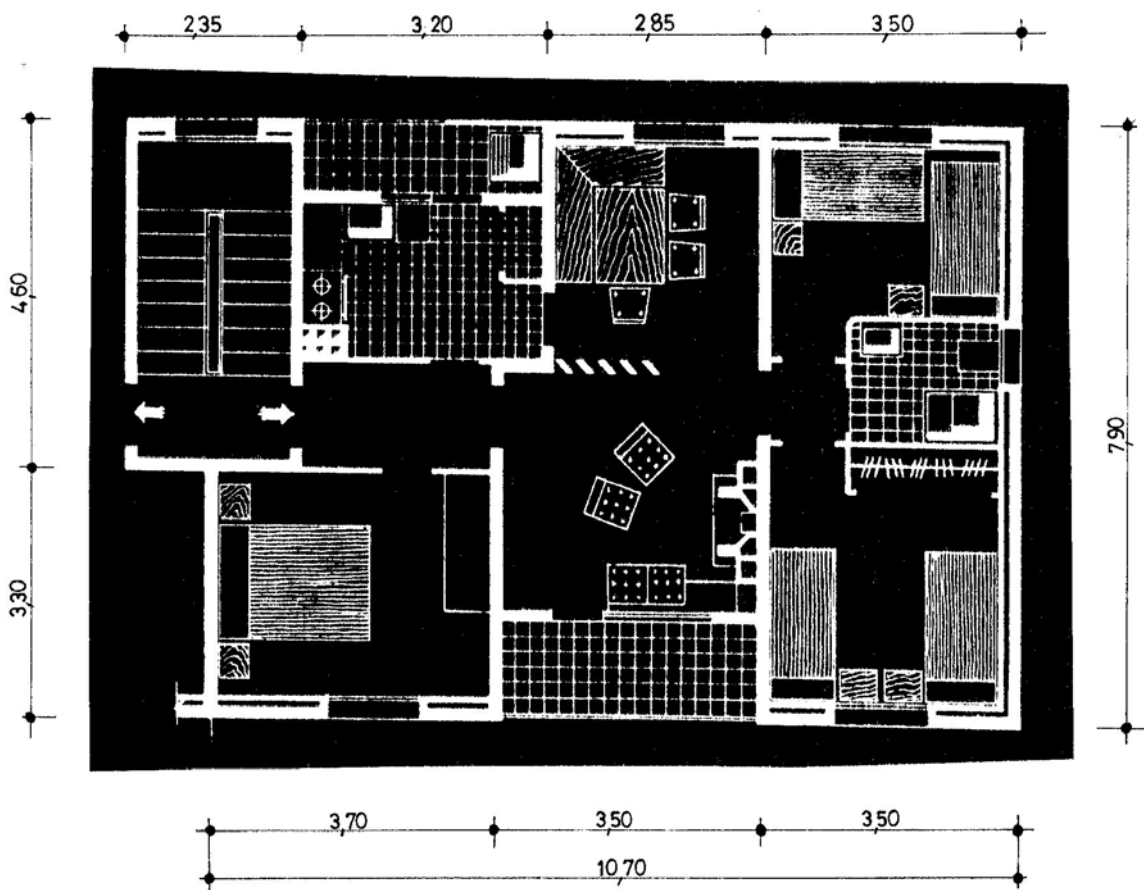
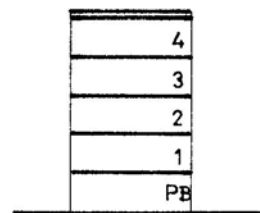
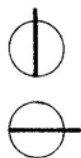
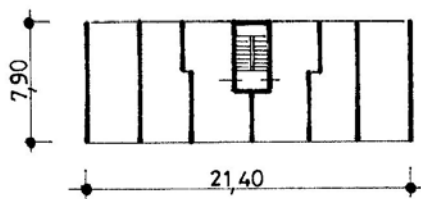
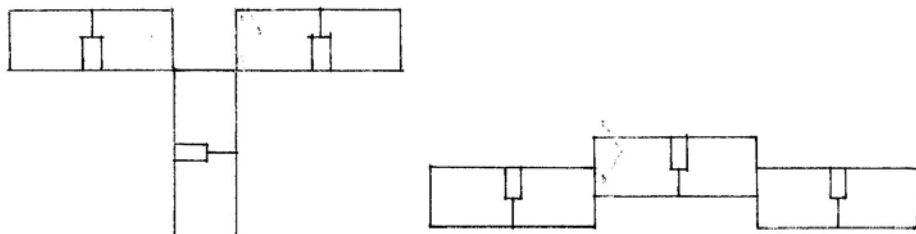
MÒDULS: 5



ANY CONSTRUCCIÓ: 1956-57

HABITATGES: 80

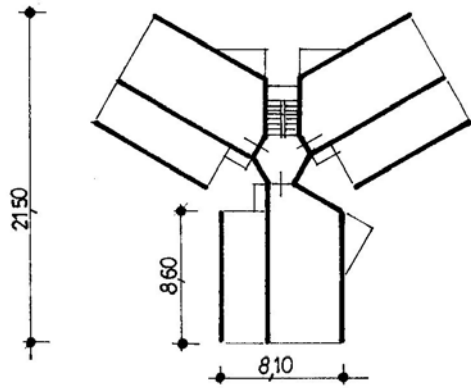
MÒDULS: 8



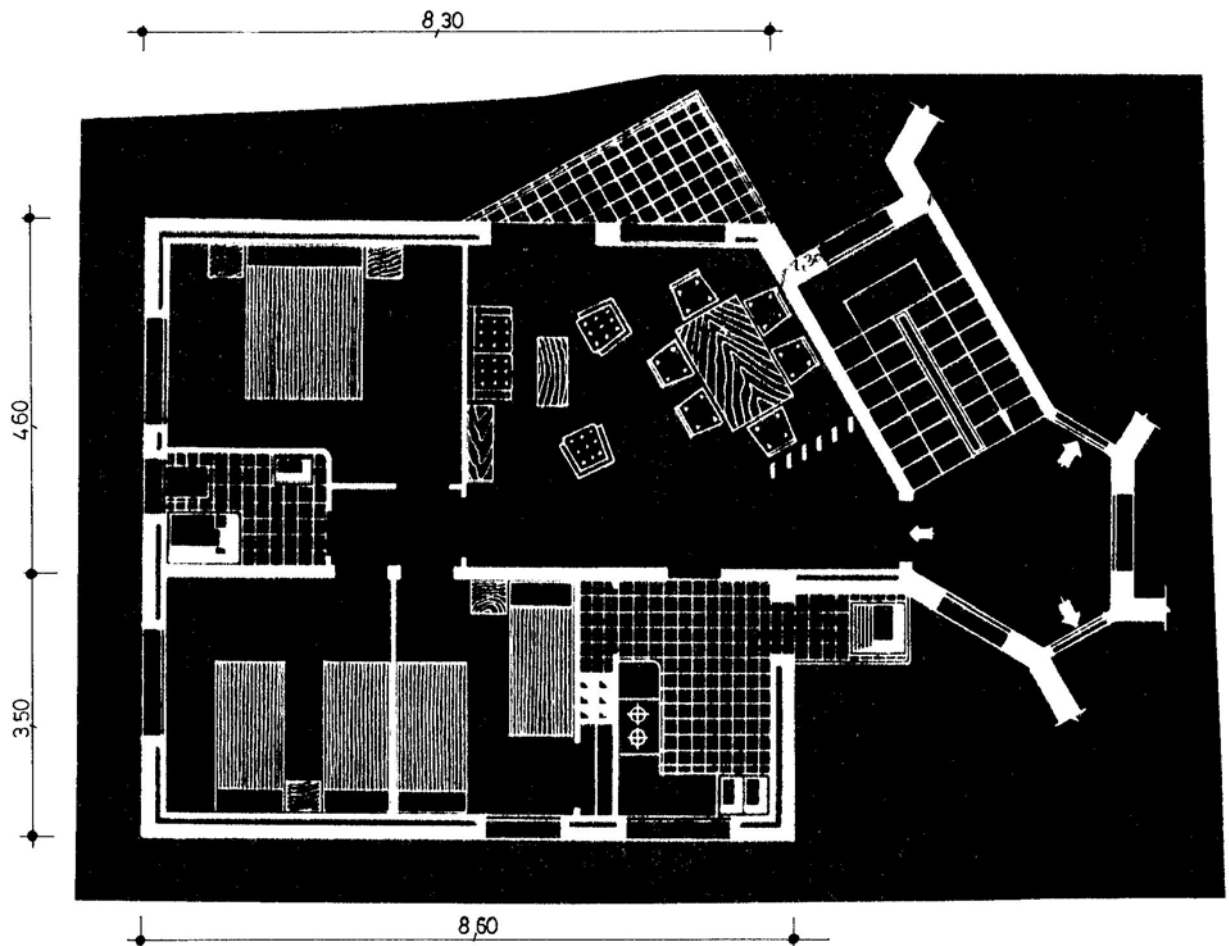
ANY CONSTRUCCIÓ: 1956-57

HABITATGES: 75

MODULS: 5



		4
		3
		2
		1
		PB



GRUP: José A. Parera 3ª fase (Barcelona).

12-A

ANY CONSTRUCCIÓ: 1956-57

PROMOCIÓ: Pública.

12-B

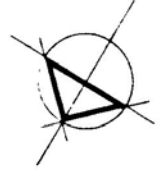
12-C

4. NOTES.

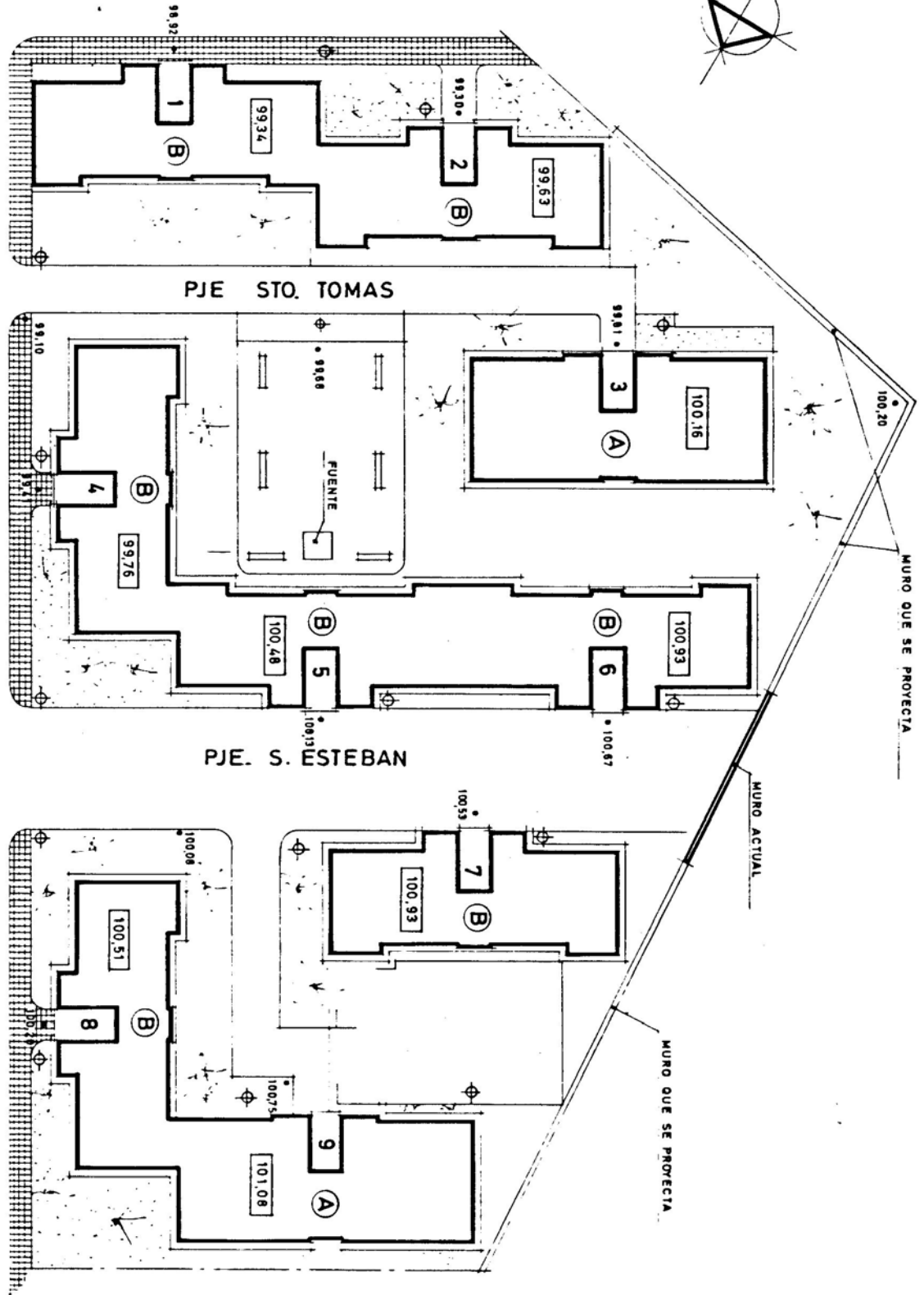
5. FONTS D'INFORMACIÓ.

- Revista "Hogar y Arquitectura" nº 3 (1956) (B)

C/. ST. TERESA



C/. VIRGEN DE LOS DOLORES



GRUP: "Santa Teresa" (Gavà). 13-A

ANY CONSTRUCCIÓ: 1956-58 PROMOCIÓ: Pública. 13-B

1. DESCRIPCIÓ.

TIPUS	A	B					
HABITATGES	20	70					
MÒDULS	2	7					
PLANTES	PB + 4	PB + 4					

1.1. FONAMENTACIÓ.

Sabates corregudes.

1.2. ESTRUCTURA VERTICAL.

Murs de fàbrica de maó massís de 30 cm. de gruix, a façanes de les dues primeres plantes.
Murs a base de totxana de 10 cm. de gruix, cambra d'aire i totxana de 10 cm. de gruix, a les plantes superiors.
Murs de fàbrica de maó massís de 15 cm. de gruix, als de càrrega centrals.

1.3. ESTRUCTURA HORITZONTAL.

Forjats de biguetes de formigó i revoltos prefabricats ceràmics. En un 20% de la superfície, aproximadament, els revoltos queden substituïts per encadellat i cel ras encanyissat.
Es poden observar desnivells de 8 i 10 cm. en llargades de 3 m.

1.4. TANCAMENTS VERTICALS EXTERIORS. ELEMENTS EXTERIORS.

13-A

Murs de façanes segons s'han descrit al paràgraf 1.2.
Acabat arrebossat. Sòcol de pedra natural.
Fusteria de fusta.

13-B

1.5. CONTACTE AMB TERRENY.

Solera de formigó amb molta calç, formant una xapa de 5 - 7 cm.
sense emmacat.

1.6. COBERTES.

Inclinada, dues aigües. De teula àrab, amb suport d'encadellat i
envanets conillers.

1.7. TANCAMENTS VERTICALS INTERIORS.

Envans de maó de 1/4 massís.

1.8. ACABATS INTERIORS ZONES SEQUES.

Paviments de mosaic hidràulic.

1.9. EQUIP DE BANY, CUINA, SAFAREIG. ACABATS INTERIORS ZONES HUMIDES.

1.10. SUBMINISTRAMENT D'AIGUA.

13-A

Per aforament. Local de dipòsits sota coberta.

Muntants de ferro i canonades de distribució en plom.

13-B

1.11. EVACUACIÓ D'AIGUA.

Baixants de fibrociment.

Xarxa de clavegueram de formigó centrifugat amb tubs de 15 cm. i 20 cm. de ϕ , sense fixacions, sense anellats, sense pericons a peu de baixant. ("el tubo echado", segons expressió de G. Arís).

1.12. INSTAL·LACIÓ D'ELECTRICITAT.

1.13. INSTAL·LACIÓ DE GAS.

1.14. CONDICIONAMENT AMBIENTAL: VENTILACIÓ, CALEFACCIÓ.

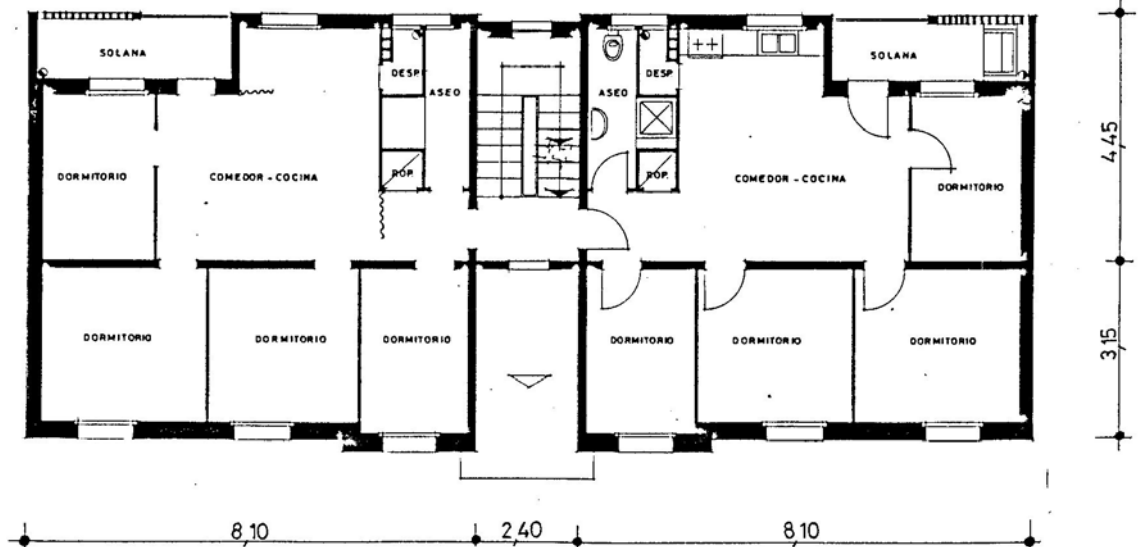
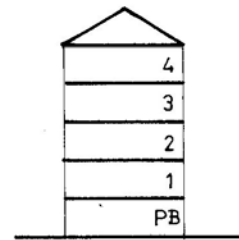
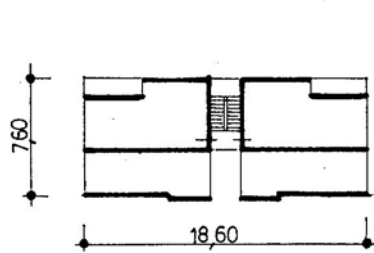
Xemeneies per als fums de les cuines.

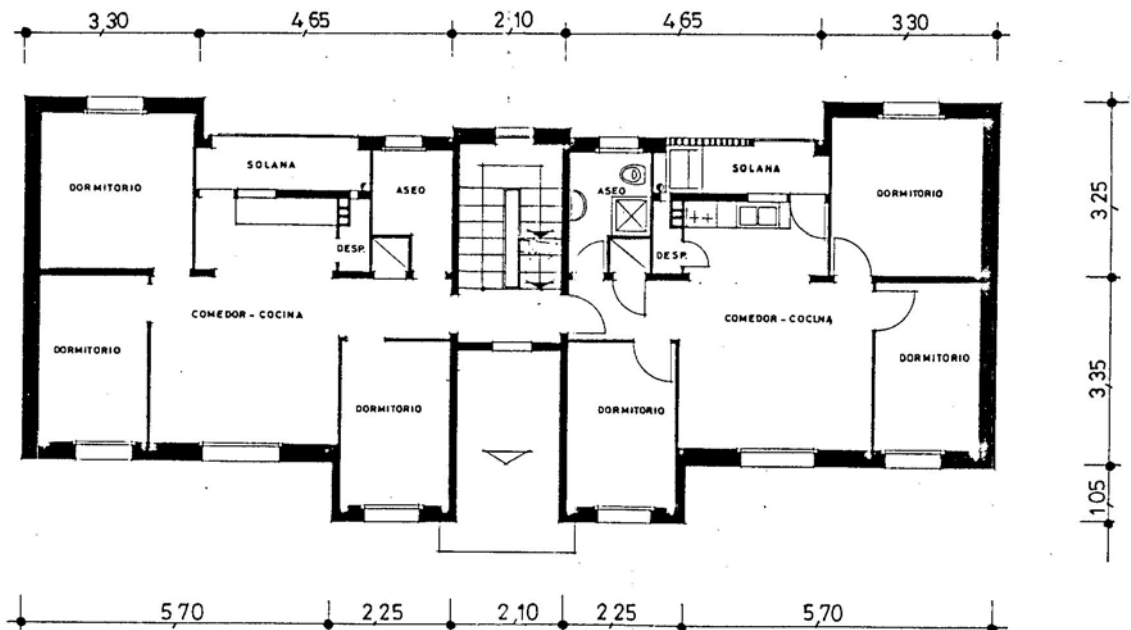
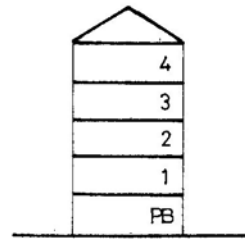
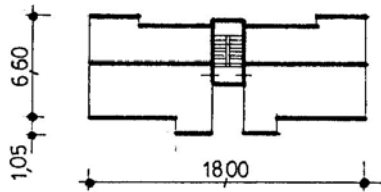
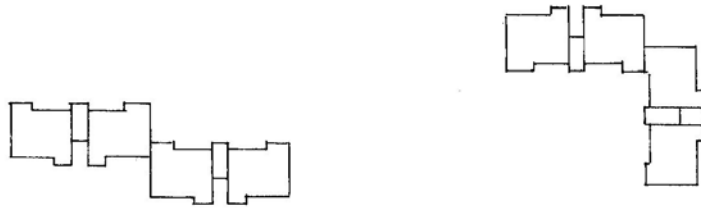
1.15. INSTAL·LACIONS ESPECIALS.

ANY CONSTRUCCIÓ: 1956-58

HABITATGES: 20

MODULS: 2





GRUP: "Santa Teresa" (Gavà). 13-A

ANY CONSTRUCCIÓ: 1956-58 PROMOCIÓ: Pública. 13-B

2. COMPORTAMENT:

2.1. FONAMENTACIÓ.

En bon estat.

2.2. ESTRUCTURA VERTICAL.

2.3. ESTRUCTURA HORITZONTAL.

Esquerdes nombroses en els junts bigueta-revoltó.

2.4. TANCAMENTS EXTERIORS VERTICALS. ACABATS EXTERIORS.

Desadherència de l'arrebossat (en un 6% - 8% de la superfície total).

Filtracions generalitzades a les parets de 15 cm. de gruix, sense cambra.

Marques d'humitat per ruptura de baixants i fuites en la instal·lació d'aigua.

2.5. CONTACTE AMB TERRENY.

13-A

No es manifesta una problemàtica generalitzada.

13-B

2.6. COBERTES.

Existència de nombroses teules soltes i/o trencades per manca d' amorterat o amorterat insuficient.

2.7. TANCAMENTS VERTICALS INTERIORS.

2.8. ACABATS INTERIORS ZONES SEQUES.

Paviments trencats per l'excessiva fletxa dels forjats.
Desadherències de rajoles del paviment per baixa qualitat del morter.

2.9. EQUIPS DE BANY, CUINA, SAFAREIG. ACABATS INTERIORS ZONES HUMIDES.

2. 10. SUBMINISTRAMENT D'AIGUA.

13-A

Porositat dels tubs de plom, deguda al desgast pel seu envelliment.

13-B

2.11. EVACUACIÓ D'AIGUA.

Obturacions degudes, fonamentalment, a l'escassa pendent.

2.12. INSTAL.LACIÓ D'ELECTRICITAT.

2.13. INSTAL.LACIÓ DE GAS.

2.14. CONDICIONAMENT AMBIENTAL: VENTILACIÓ, CALEFACCIÓ.

2.15. INSTAL.LACIONS ESPECIALS.

GRUP: "Santa Teresa" (Gavà).

13-A

ANY CONSTRUCCIÓ: 1956-58

PROMOCIÓ: Pública.

13-B

3. ACTUACIONS.

3.1. FONAMENTACIÓ.

3.2. ESTRUCTURA VERTICAL.

3.3. ESTRUCTURA HORIZZONTAL.

3.4. TANCAMENTS EXTERIORS VERTICALS. ACABATS EXTERIORS.

Reposició d'estanquitat a les zones opaques mitjançant sanejament dels arrebossats desadherits (8% de la superfície, aproximadament) i aplicació de pintura tipus NOVACRIL (RG 79-81).

3.5. CONTACTE AMB TERRENY.

13-A

Reparació puntual de solera (RG 79).

13-B

3.6. COBERTES.

Reposició de teules trencades i amorterat de les dues primeres filades i d'una altra intermitja. (RG 79-81).

3.7. TANCAMENTS VERTICALS INTERIORS.

3.8. ACABATS INTERIORS ZONES SEQUES.

Substitució puntual del paviment existent per paviment de terratzo (RG 79).

Pintura a zones comunes (RG 79-81).

3.9. EQUIP DE BANY, CUINA, SAFAREIG. ACABATS INTERIORS ZONES HUMIDES.

Substitució puntual d'aparells sanitaris (RG 79-81).

3.10. SUBMINISTRAMENT D'AIGUA.

13-A

Substitució dels muntants generals i de canonades de distribució als habitatges. Substitució del plom per ferro. (RG 79-81).

13-B

3.11. EVACUACIÓ D'AIGUA.

Substitució baixants (RG 79-81).

Reparació xarxa horitzontal (RG 79-81).

3.12. INSTAL·LACIÓ D'ELECTRICITAT.

Substitució del muntant general a les zones comunes i dotació de minuter automàtic (RG 79-81).

3.13. INSTAL·LACIÓ DE GAS.

3.14. CONDICIONAMENT AMBIENTAL: VENTILACIÓ, CALEFACCIÓ.

Reparació de xemeneies (RG 79-81).

3.15. INSTAL·LACIONS ESPECIALS.

GRUP: Santa Teresa (Gavà).

13-A

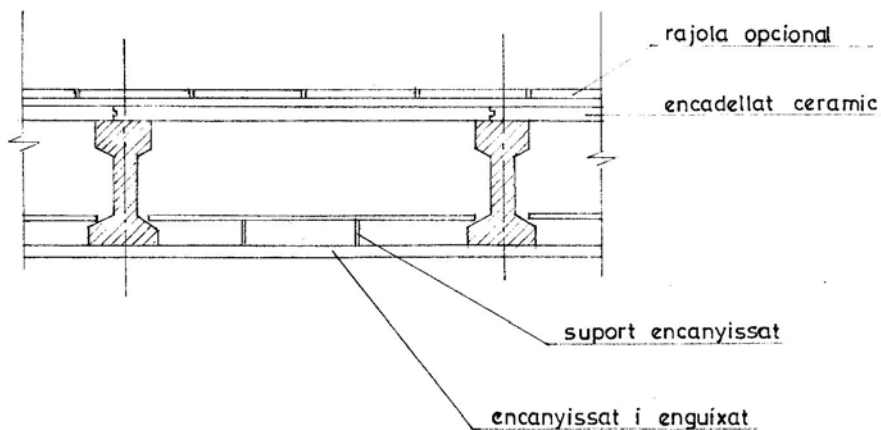
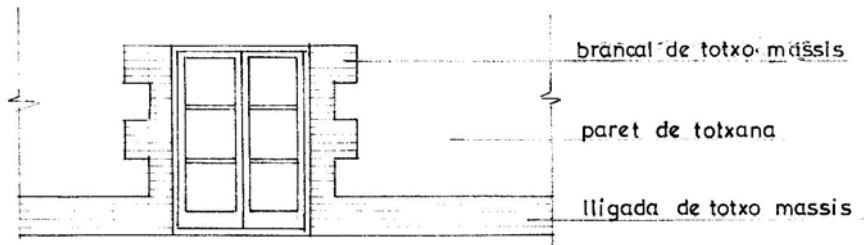
ANY CONSTRUCCIÓ: 1956-58

PROMOCIÓ: Pública.

13-B

4. NOTES.

- A les parets de totxana de façana, a les últimes plantes, s'hi formaven 2 ó 3 filades de lligada amb totxo massís. Aquestes lligades, en alçada, es disposaven de forma variable, aproximadament una per planta, disposició que sovint era incorrecte, en coincidir amb buits de finestres.

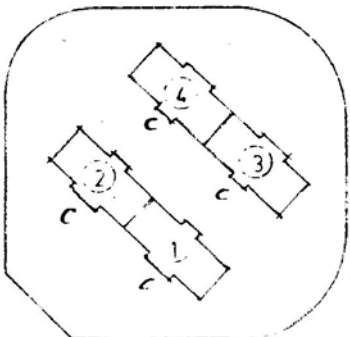
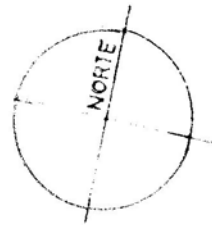
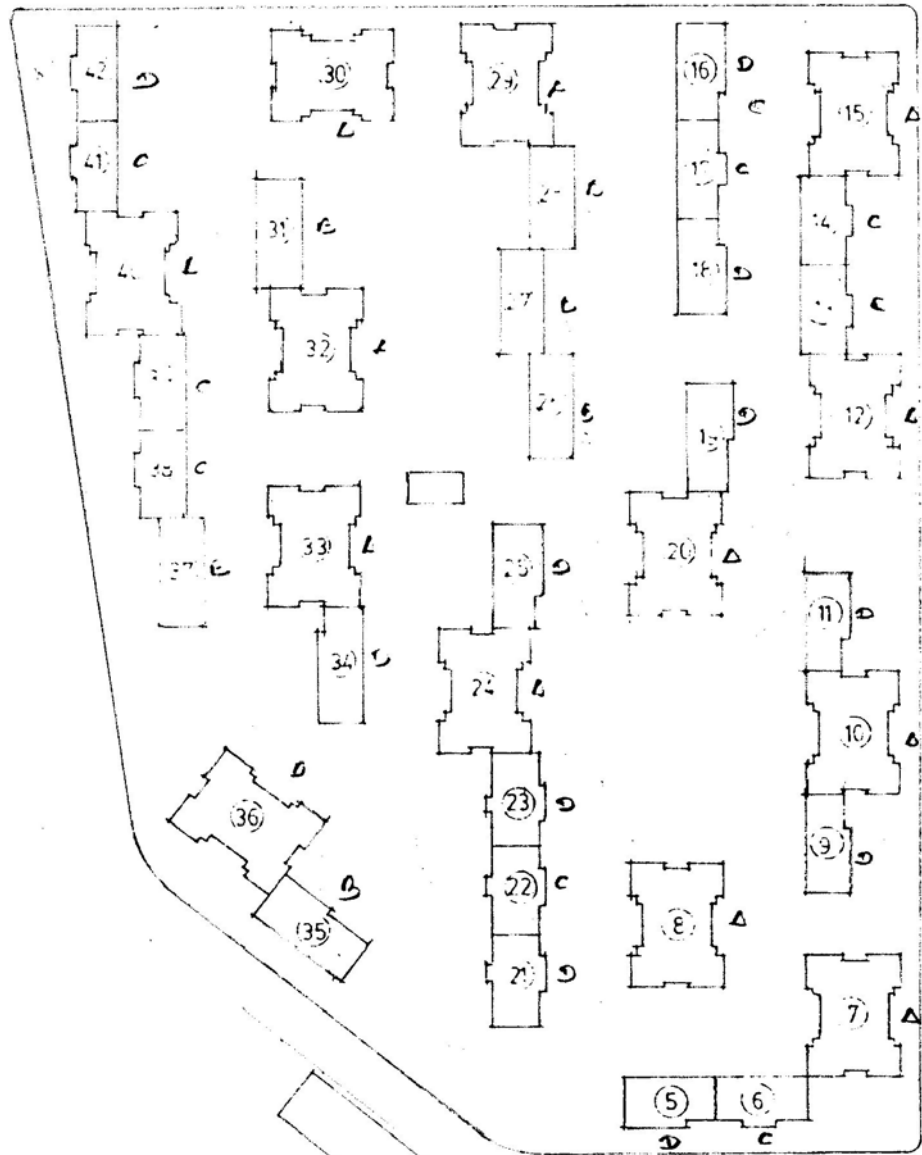


GRUP: Santa Teresa (Gavà). 13-A

ANY CONSTRUCCIÓ: 1956-58 PROMOCIÓ: Pública. 13-B

5. FONTS D'INFORMACIÓ.

- Entrevista amb G. Arís, arqte. autor projectes de reparació. (D)
- Plànols corresponents als projectes de reparació d'en G. Arís, arqte. (D)



CARRETERA DE TERRASSA A SABADELL

GRUP: Ntra. Sra. de Montserrat (Terrassa).

14-A

ANY CONSTRUCCIÓ: 1957-61

PROMOCIÓ: Pública.

14-B

14-C

14-D

1. DESCRIPCIÓ.

TIPUS	A	B	C	D				
HABITATGES	260	40	150	90				
MODULS	13	4	15	9				
PLANTES	PB + 4	PB + 4	PB + 4	PB + 4				

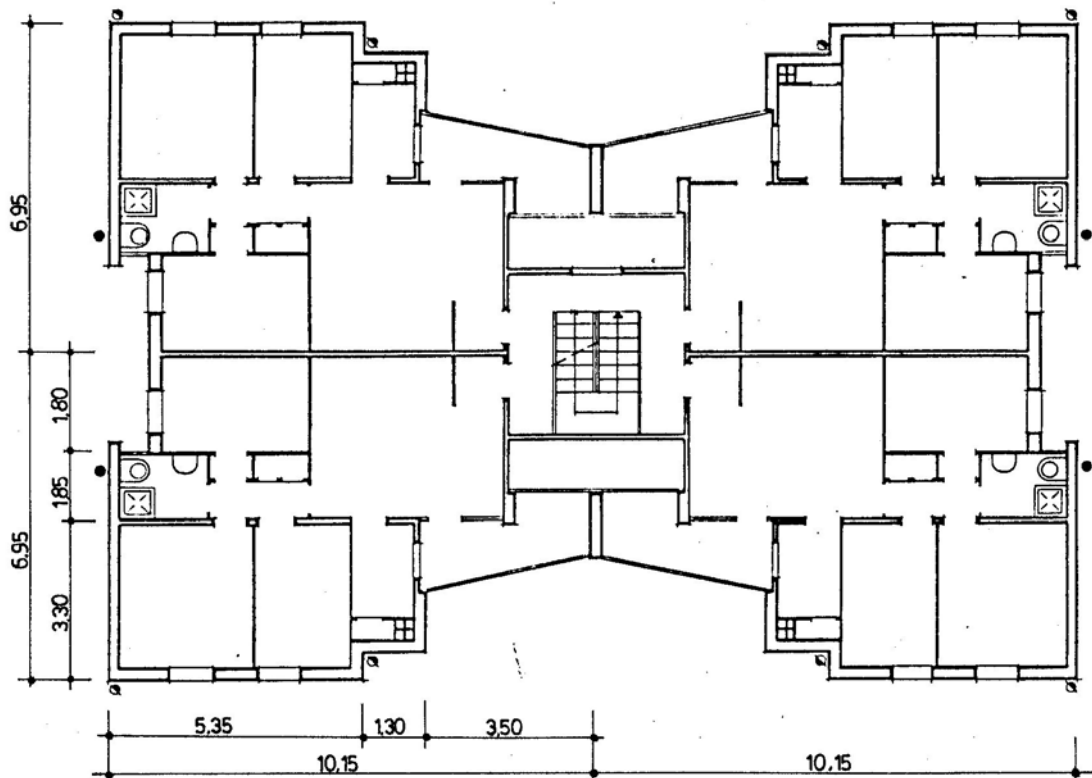
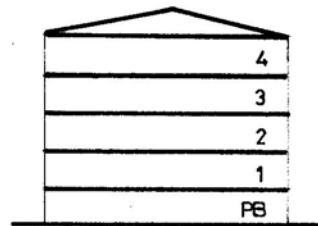
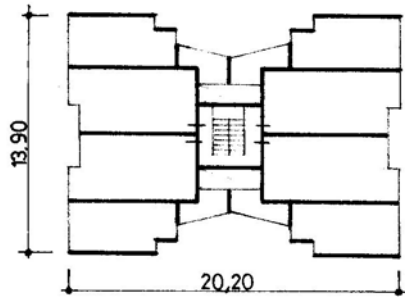
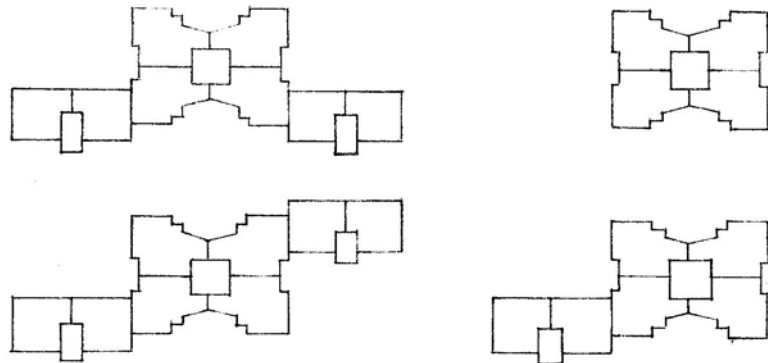
Coincideix amb la descripció dels tipus A,B,C i D del poligon de Sant Llorenç de Munt, també de Terrassa.

La única diferència és en els forjats, que aquí són del tipus ceràmic.

ANY CONSTRUCCIÓ: 1957-61

HABITATGES: 260

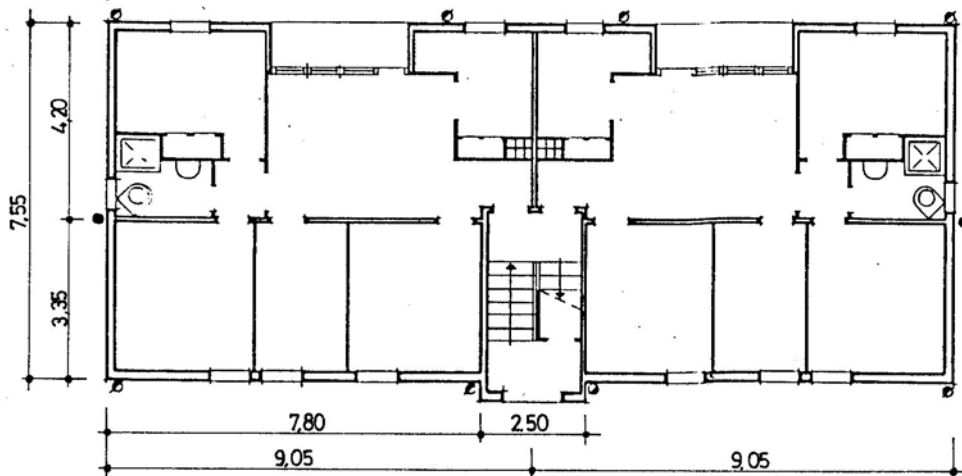
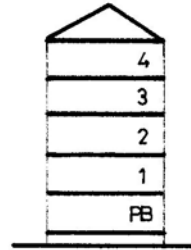
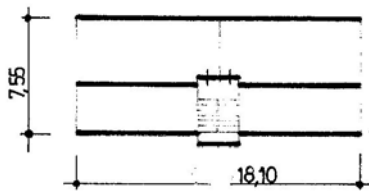
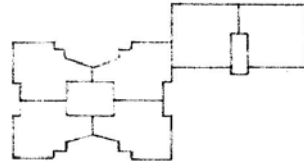
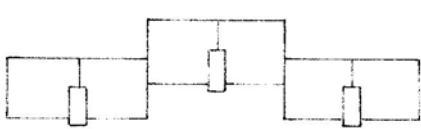
MÒDULS: 13



ANY CONSTRUCCIO: 1957-61

HABITATGES: 40

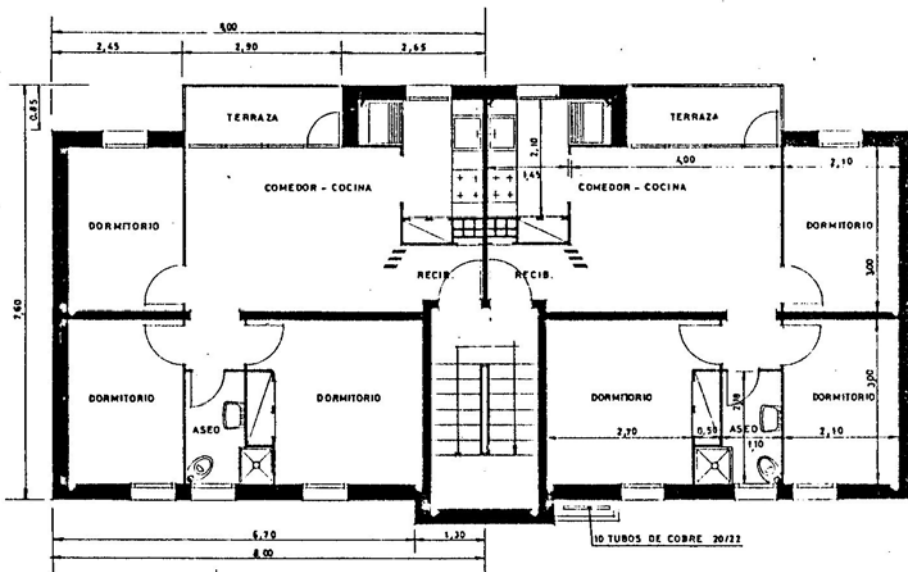
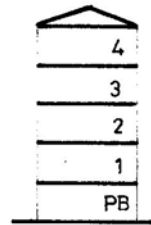
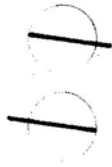
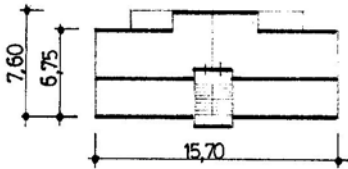
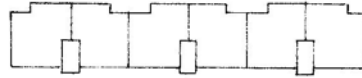
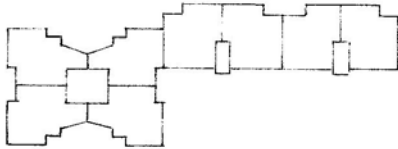
MÓDULS: 4



ANY CONSTRUCCIÓ: 1957-61

HABITATGES: 150

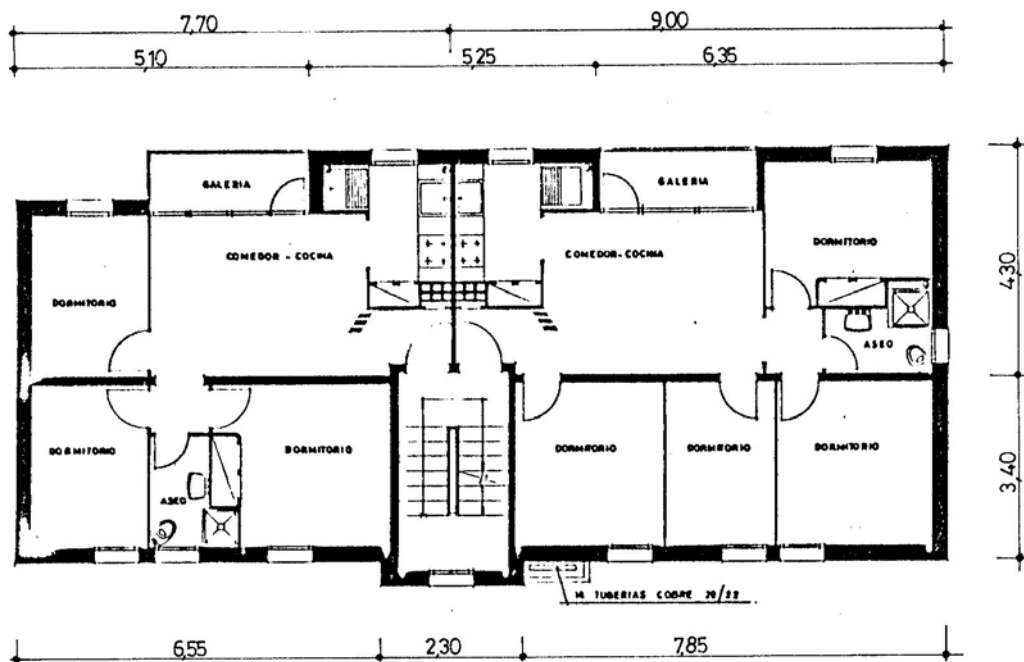
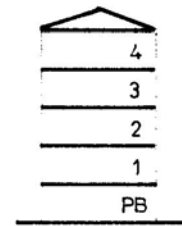
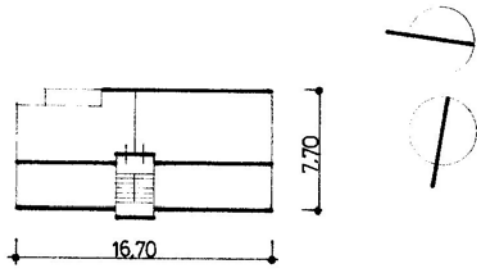
MÒDULS: 15



ANY CONSTRUCCIÓ: 1957 - 61

HABITATGES: 90

MÒDULS 9



GRUP: Ntra. Sra. de Montserrat (Terrassa).

14-A

ANY CONSTRUCCIÓ: 1957-61 PROMOCIÓ: Pública.

14-B

14-C

14-D

2. COMPORTAMENT.

Pot considerar-se equivalent al del polígon Sant Llorenç de Munt, de Terrassa, amb la problemàtica adicional originada pels forjats ceràmics (a les zones humides l'armat positiu, molt oxidat, queda a la vista).

GRUP: Ntra. Sra. de Montserrat (Terrassa).

14-A

ANY CONSTRUCCIÓ: 1957-61 PROMOCIÓ: Pública.

14-B

14-C

14-D

4. NOTES.

5. FONTS D'INFORMACIÓ.

- Entrevista amb P. Vidal, arqte. redactor del projecte de reparació. (D)