

GRUP: Pi i Molist (Barcelona).

26-A

ANY CONSTRUCCIÓ: 1960-61

PROMOCIÓ: Pública.

## 1. DESCRIPCIÓ.

TIPUS

A

HABITATGES

93

MÒDULS

4

PLANTES

PB + 6

PB + 7

### 1.1. FONAMENTACIÓ.

Sabates corregudes de formigó en massa fins una profunditat de 5 m.

### 1.2. ESTRUCTURA VERTICAL.

Murs de fàbrica de maó massís.

### 1.3. ESTRUCTURA HORITZONTAL.

Forjats ceràmics.

Voltes a la catalana a les escales, amb tres capes de rajola recolzant-se als dos cossos de l'edifici.

1.4. TANCAMENTS VERTICALS EXTERIORS. ELEMENTS EXTERIORS.

26-A

Murs de maó massís vist o arrebossat segons el pany, excepció feta de les caixes d'escala que es tanquen amb maó perforat de 15 cm.

1.5. CONTACTE AMB TERRENY.

1.6. COBERTES.

Plana, a la catalana.

1.7. TANCAMENTS VERTICALS INTERIORS.

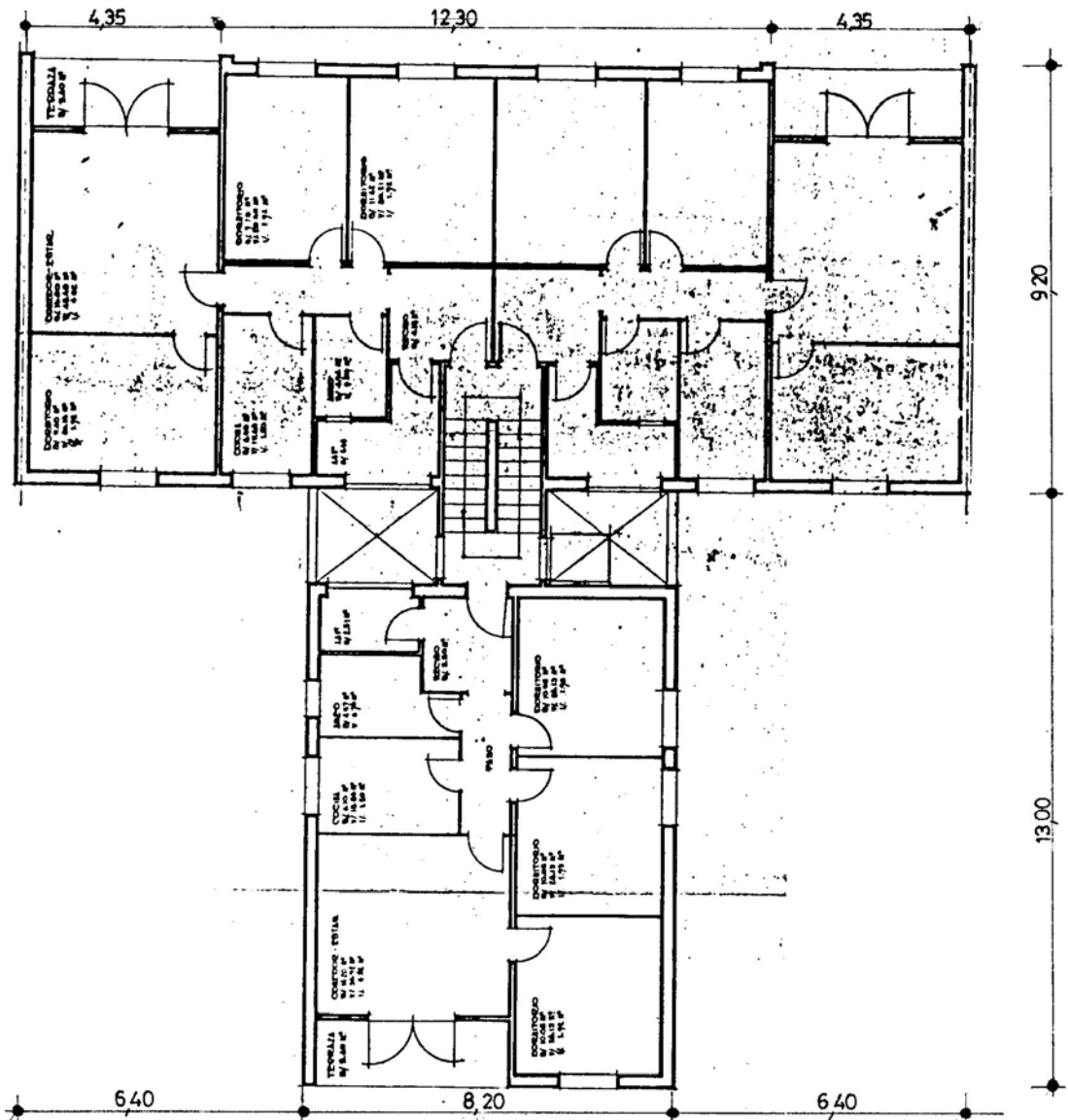
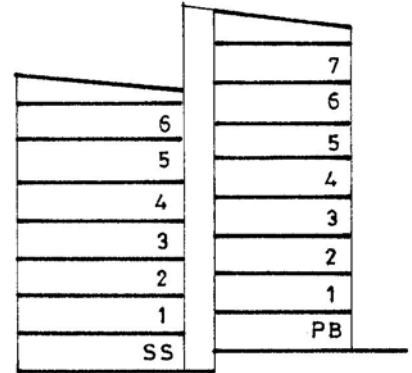
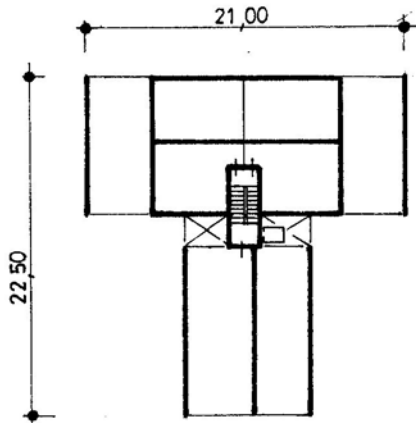
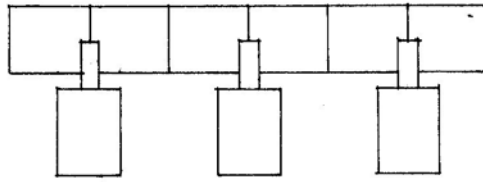
1.8. ACABATS INTERIORS ZONES SEQUES.

1.9. EQUIP DE BANY, CUINA, SAFAREIG. ACABATS INTERIORS ZONES HUMIDES.

ANY CONSTRUCCIÓ: 1960-61

HABITATGES: 93

MÒDULS: 4



GRUP: Pi i Molist (Barcelona).

26-A

ANY CONSTRUCCIÓ: 1960-61

PROMOCIÓ: Pública.

## 2. COMPORTAMENT.

- Assentament diferencial de la part posterior d'un dels blocs que es manifesta amb esquerdes que independitzen els replans de l'escala de la dita part posterior. El moviment començà a produir-se tot seguit de finalitzada la construcció.  
Al cap de 17 anys, les esquerdes continuen demostrant el moviment d'assentament, raó per la que es procedeix al recolzament del cos posterior amb pilotis, tota vegada que amb anterioritat s'havia realitzat la col.locació d'armat metàl.lic lligant els replans de l'escala amb el cos posterior sense resultat satisfactori.
- En una fase posterior al recolzament, les esquerdes tornen a augmentar de tamany. Tot suposant que aquest moviment és degut al propi de consolidació de pilots sota càrregues, es recomana independitzar totalment el cos posterior dels replans intermitjos de l'accés.

GRUP: Pi i Molist (Barcelona).

26-A

ANY CONSTRUCCIÓ: 1960-61

PROMOCIÓ: Pública.

4. NOTES.

5. FONTS D'INFORMACIÓ.

- Treball curs doctorat d'en L. Burillo i J.M<sup>a</sup> Gil, arqtes. (D)







GRUP: Pomar (Badalona).

27-A

ANY CONSTRUCCIÓ: 1961-64

PROMOCIÓ: Pública.

27-B

27-C

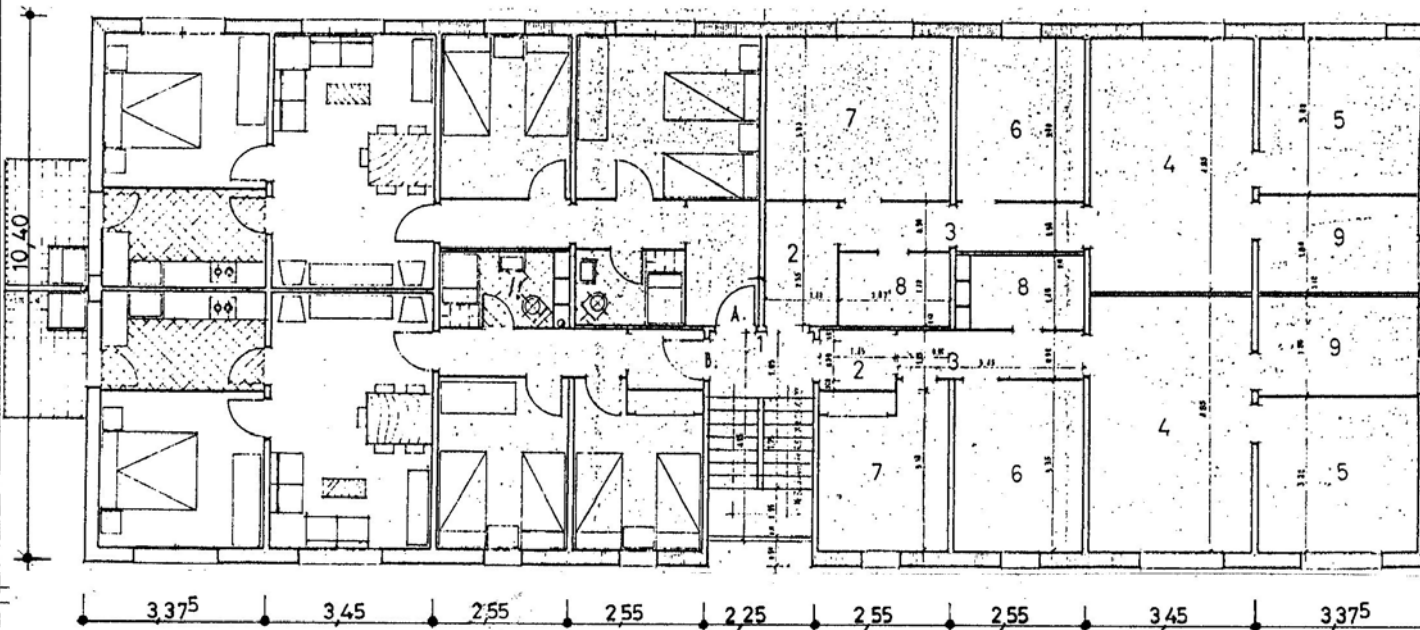
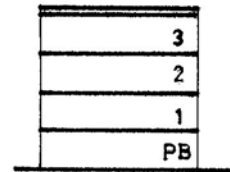
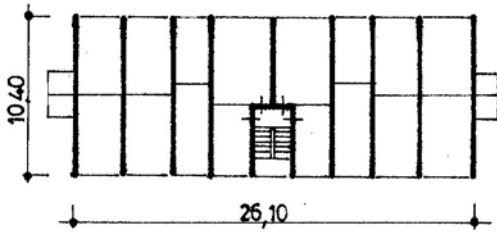
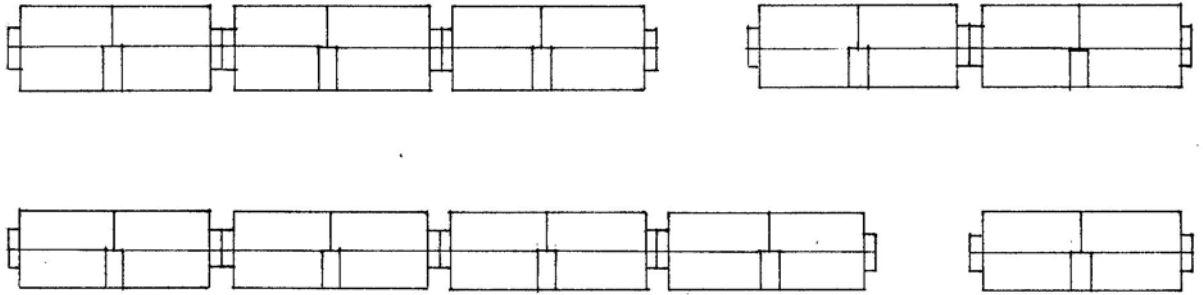
1. DESCRIPCIÓ.

TIPUS	A	B	C				
HABITATGES	656	168	1.176				
MÒDULS	41	42	168				
PLANTES	PB + 3	PB + 1	PB + 2 PB + 3				

ANY CONSTRUCCIÓ: 1961-64

HABITATGES: 656

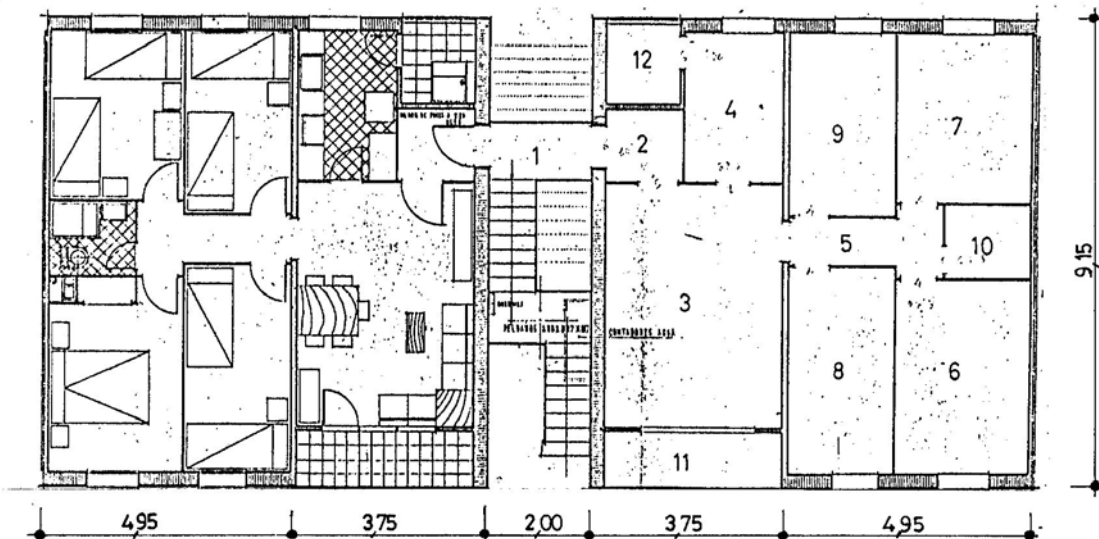
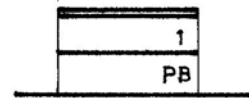
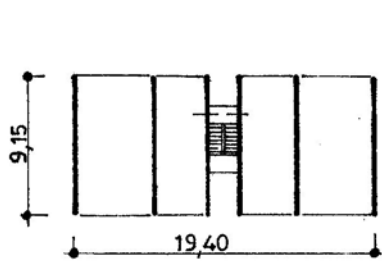
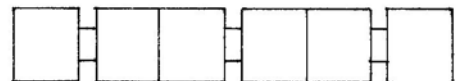
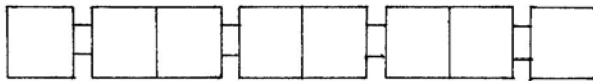
MODULS: 41

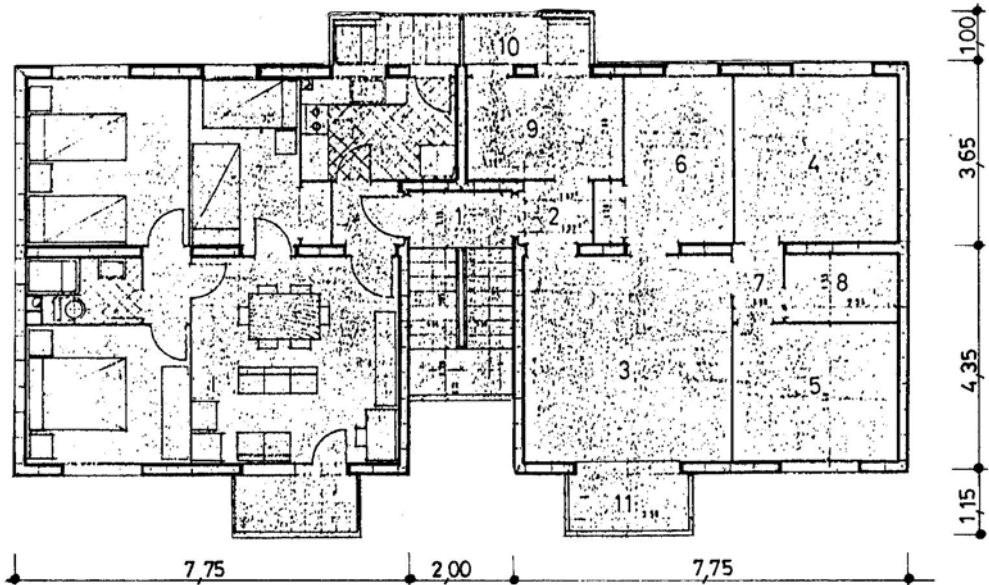
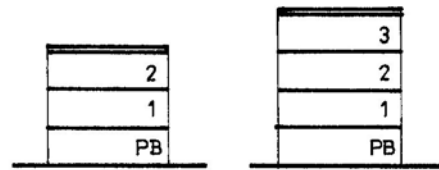
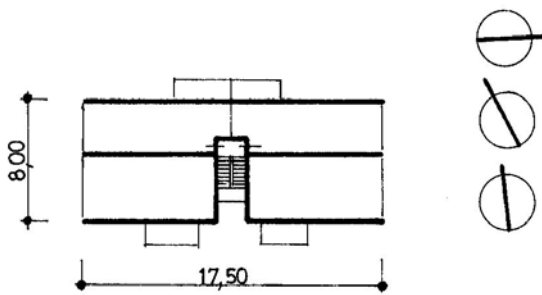
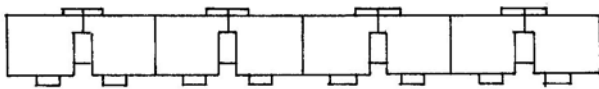
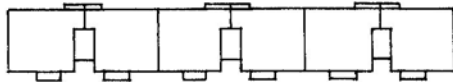


ANY CONSTRUCCIÓ: 1961-64

HABITATGES: 168

MÒDULS: 42





GRUP: Pomar (Badalona).

27-A

ANY CONSTRUCCIÓ: 1961-64

PROMOCIÓ: Pública.

27-B

27-C

### 3. ACTUACIONS.

#### 3.1. FONAMENTACIÓ.

#### 3.2. ESTRUCTURA VERTICAL.

#### 3.3. ESTRUCTURA HORIZONTAL.

#### 3.4. TANCAMENTS EXTERIORS VERTICALS. ACABATS EXTERIORS.

Reposició de l'estanquitat a zones opaques mitjançant sanejament d'arrebossats i formació de noves superfícies arrebossades. Pintat general de façanes (RG 75).

Repàs de fusteries amb reposició dels trencaigües de les finestres (RG 75).

Reposició de les rajoles a les baranes dels balcons (RG 75).

Nova col·locació de persianes (RG 75).

Reposició de l'estanquitat a les terrasses (RG 75).

3.5. CONTACTE AMB TERRENY.

27-A

Nova formació de ventilació a les cambres sanitàries i colocació de reixetes (RG 75).

27-B

Neteja de les cambres sanitàries (RG 75).

27-C

3.6. COBERTES.

Nova col.locació de cobertes inclinades de fibrociment (tipus GRANONDA) sobre cobertes planes (RG 74-75).

3.7. TANCAMENTS VERTICALS INTERIORS.

3.8. ACABATS INTERIORS ZONES SEQUES.

3.9. EQUIP DE BANY, CUINA, SAFAREIG. ACABATS INTERIORS ZONES HUMIDES.

3.10. SUBMINISTRAMENT D'AIGUA.

27-A

Recanvi total de la instal.lació general i de la interior als habitatges (RG 81-84)

27-B

Nova col.locació de calentadors (RG 81-84).

27-C

3.11. EVACUACIÓ D'AIGUA.

Reposició de baixants corresponents a WC (RG 75) i cuines (RG 78).

Reposició de la xarxa horitzontal (RG 78).

3.12. INSTAL.LACIÓ D'ELECTRICITAT.

Canvis puntuals en l'instal.lació general i a interior d'habitatges (RG 81-84).

3.13 INSTAL.LACIÓ DE GAS.

3.14. CONDICIONAMENT AMBIENTAL: VENTILACIÓ, CALEFACCIÓ.

3.15. INSTAL.LACIONS ESPECIALS.



GRUP: Pomar (Badalona).

27-A

ANY CONSTRUCCIÓ: 1961-64

PROMOCIÓ: Pública.

27-B

27-C

4. NOTES.

5. FONTS D'INFORMACIÓ.

- Expedient arxiu IPPV. (D)
- Entrevista amb P. Vidal, arqte. autor del projecte de reparació. (D)
- Plànols projecte de reparació , d'en M. Morán i P. Vidal, arqtes. (D)





GRUP: Roberto Bassas "La Guineueta" (Barcelona).

28-A

ANY CONSTRUCCIÓ: 1962-64

PROMOCIÓ: Pública.

28-B

28-C

28-D

28-E

## 1. DESCRIPCIÓ.

TIPUS	A	B	C	D	E
HABITATGES	504	304	112	252	196
MÒDULS	63	38	4	14	6
PLANTES	PB + 3	PB + 3	PB + 6	PB + 8	PB + 8

### 1.1. FONAMENTACIÓ.

Sabates de formigó en massa o armat.

### 1.2. ESTRUCTURA VERTICAL.

Murs de fàbrica de maó GERO de 14 cm.

### 1.3. ESTRUCTURA HORITZONTAL.

Forjat de biguetes de formigó i revoltons prefabricats de formigó.  
No existeixen cercols a cap planta, ni a les dels tipus de PB+8.

1.4. TANCAMENTS VERTICALS EXTERIORS. ELEMENTS EXTERIORS.

28-A

Murs de fàbrica de maó GERO de 14 cm., cambra d'aire i envà de maó de 1/4. Obra vista.

28-B

En el tipus E s'alternen panys d'obra vista amb d'altres arrebossats.

28-C

Existeixen panys formats únicament per mur de 14 cm. de fàbrica de maó.

28-D

28-E

1.5. CONTACTE AMB TERRENY.

Cambra sanitària.

1.6. COBERTES.

Plana; multicapa; calenta.

1.7. TANCAMENTS VERTICALS INTERIORS.

Envans ceràmics de maó de 1/4 buit.

1.8. ACABATS INTERIORS ZONES SEQUES.

1.9. EQUIP DE BANY, CUINA, SAFAREIG. ACABATS INTERIORS ZONES HUMIDES.

1.10. SUBMINISTRAMENT D'AIGUA.

---

28-A

Tubs de ferro.

28-B

28-C

28-D

1.11. EVACUACIÓ D'AIGUA.

---

28-E

Baixants de fibrociment.

Clavegueram de formigó centrifugat.

1.12. INSTAL·LACIÓ D'ELECTRICITAT.

---

Grau d'electrificació: 2.200 W.

1.13. INSTAL·LACIÓ DE GAS.

---

No n'existeix d'origen.

1.14. CONDICIONAMENT AMBIENTAL: VENTILACIÓ, CALEFACCIÓ.

---

Xemeneies a les cuines per a l'extracció de fums.

1.15. INSTAL·LACIONS ESPECIALS.

---

GRUP: Roberto Bassas "La Guineueta" (Barcelona).

28-F

ANY CONSTRUCCIÓ: 1962-64

PROMOCIÓ: Pública.

## 1. DESCRIPCIÓ.

TIPUS

F

HABITATGES

135

MÒDULS

3

PLANTES

PB + 15

### 1.1. FONAMENTACIÓ.

1.2.

### 1.3. ESTRUCTURA.

Estructura metàl·lica a un dels blocs.

Estructura de formigó armat, amb jàsseres de cantell, als altres dos.

1.4. TANCAMENTS VERTICALS EXTERIORS. ELEMENTS EXTERIORS.

28-F

Murs de fàbrica de maó buit (totxana) de 14 cm., cambra d'aire i envà de maó de 1/4. Arrebossats exteriorment.

1.5. CONTACTE AMB TERRENY.

Cambra sanitària.

1.6. COBERTES.

Plana; multicapa; calenta.

1.7. TANCAMENTS VERTICALS INTERIORS.

Envans ceràmics de maó de 1/4 buit.

1.8. ACABATS INTERIORS ZONES SEQUES.

1.9. EQUIP DE BANY, CUINA, SAFAREIG. ACABATS INTERIORS ZONES HUMIDES.



1.10. SUBMINISTRAMENT D'AIGUA.

---

28-F

Tubs de ferro.

1.11. EVACUACIÓ D'AIGUA.

---

Baixants de fibrociment.

Clavegueram de formigó centrifugat.

1.12. INSTAL.LACIÓ D'ELECTRICITAT.

---

Grau d'electrificació: 2.200 W.

1.13. INSTAL.LACIÓ DE GAS.

---

No n'existeix d'origen.

1.14. CONDICIONAMENT AMBIENTAL: VENTILACIÓ, CALEFACCIÓ.

---

Xemeneies d'extracció de fums a les cuines.

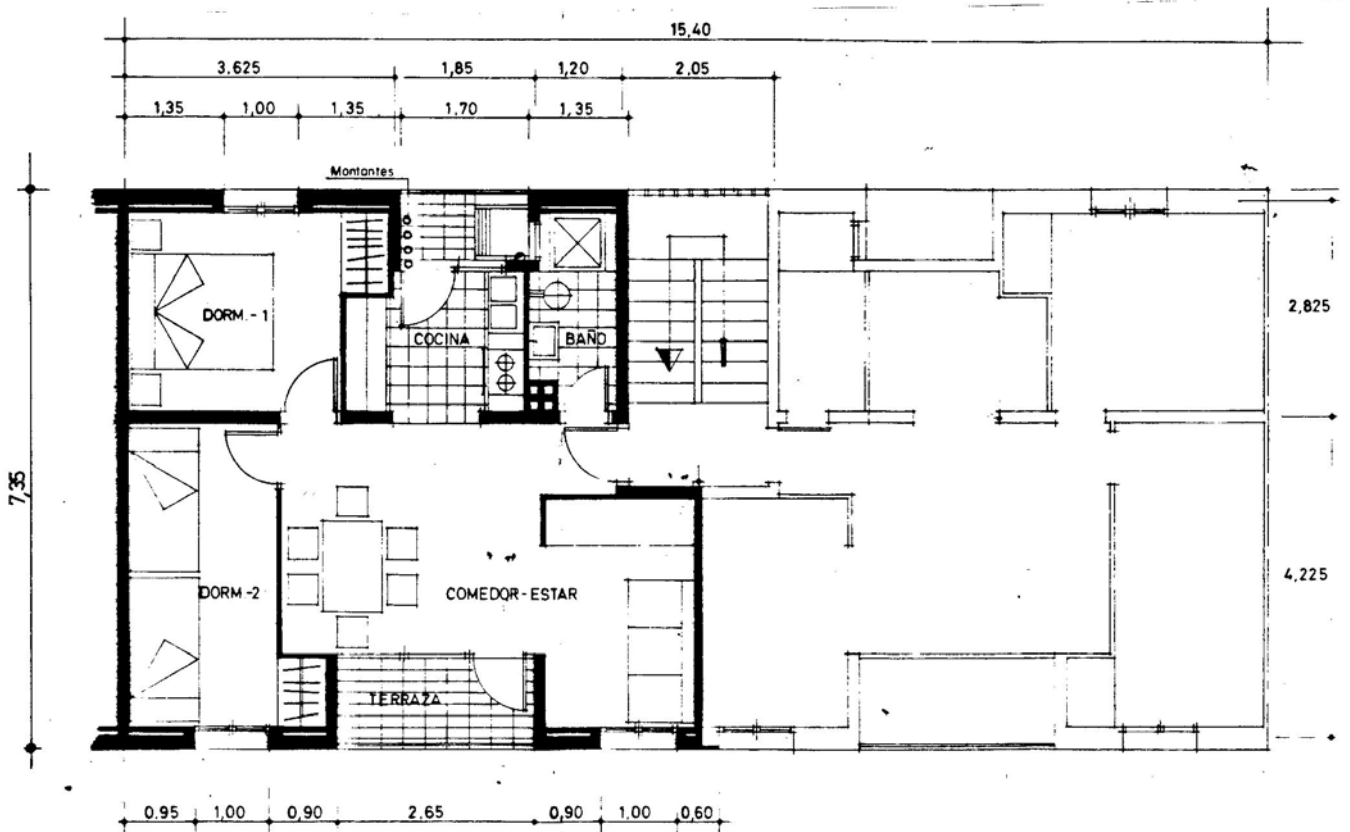
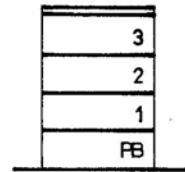
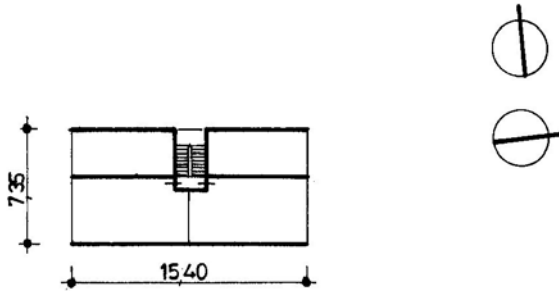
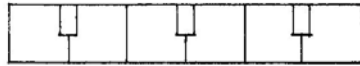
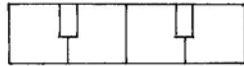
1.15. INSTAL.LACIONS ESPECIALS.

---

ANY CONSTRUCCIÓ: 1962-64

HABITATGES: 504

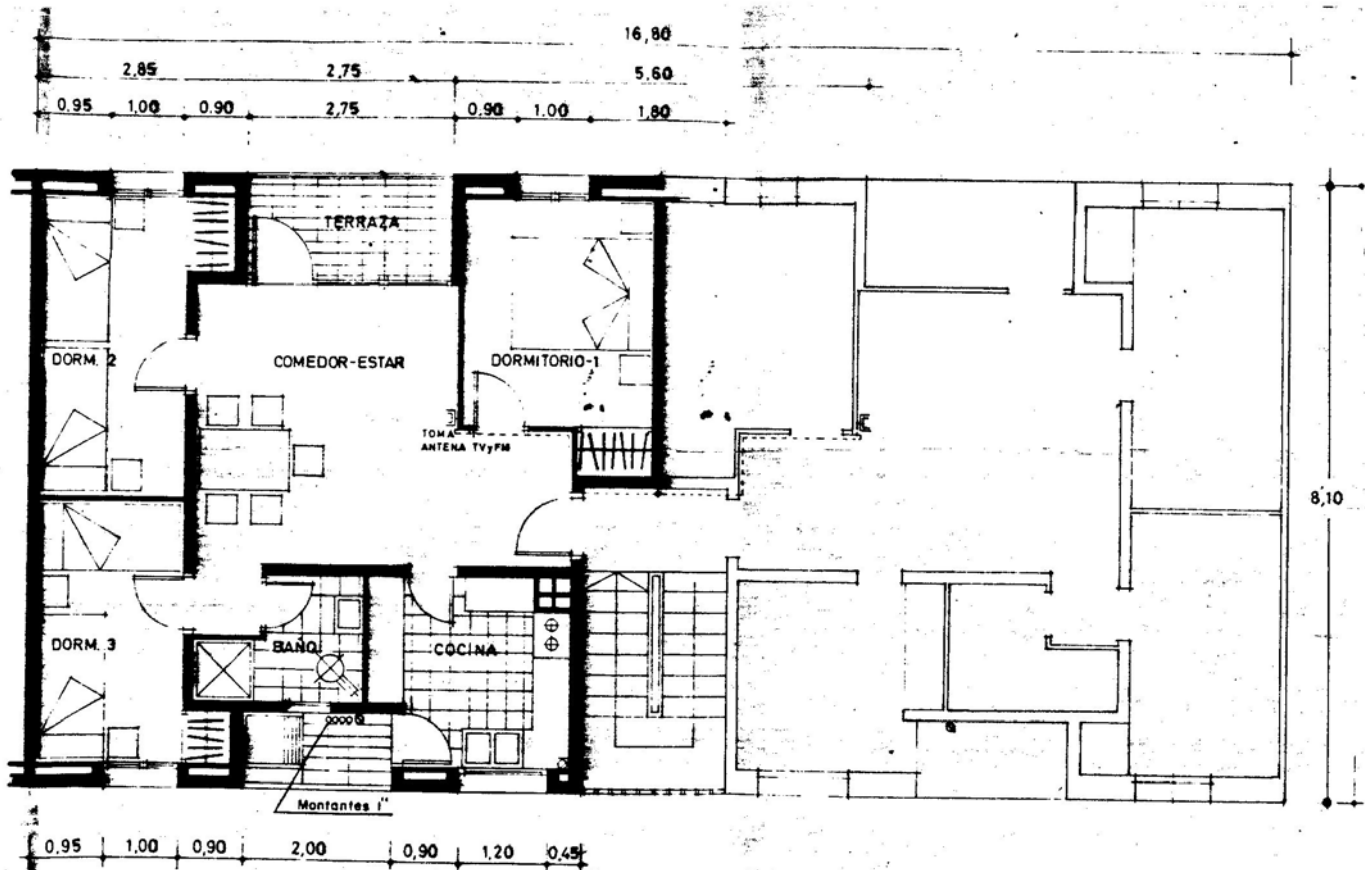
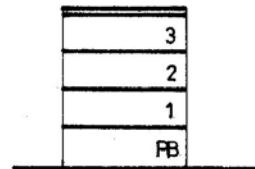
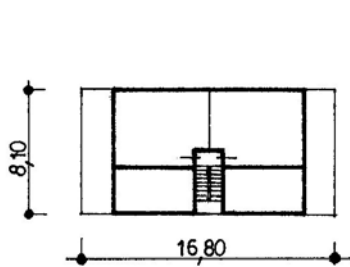
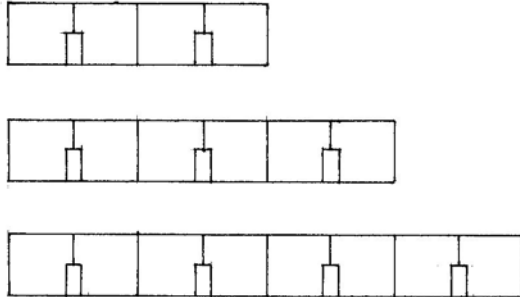
MÓDULS: 63



ANY CONSTRUCCIÓ: 1962-64

HABITATGES: 304

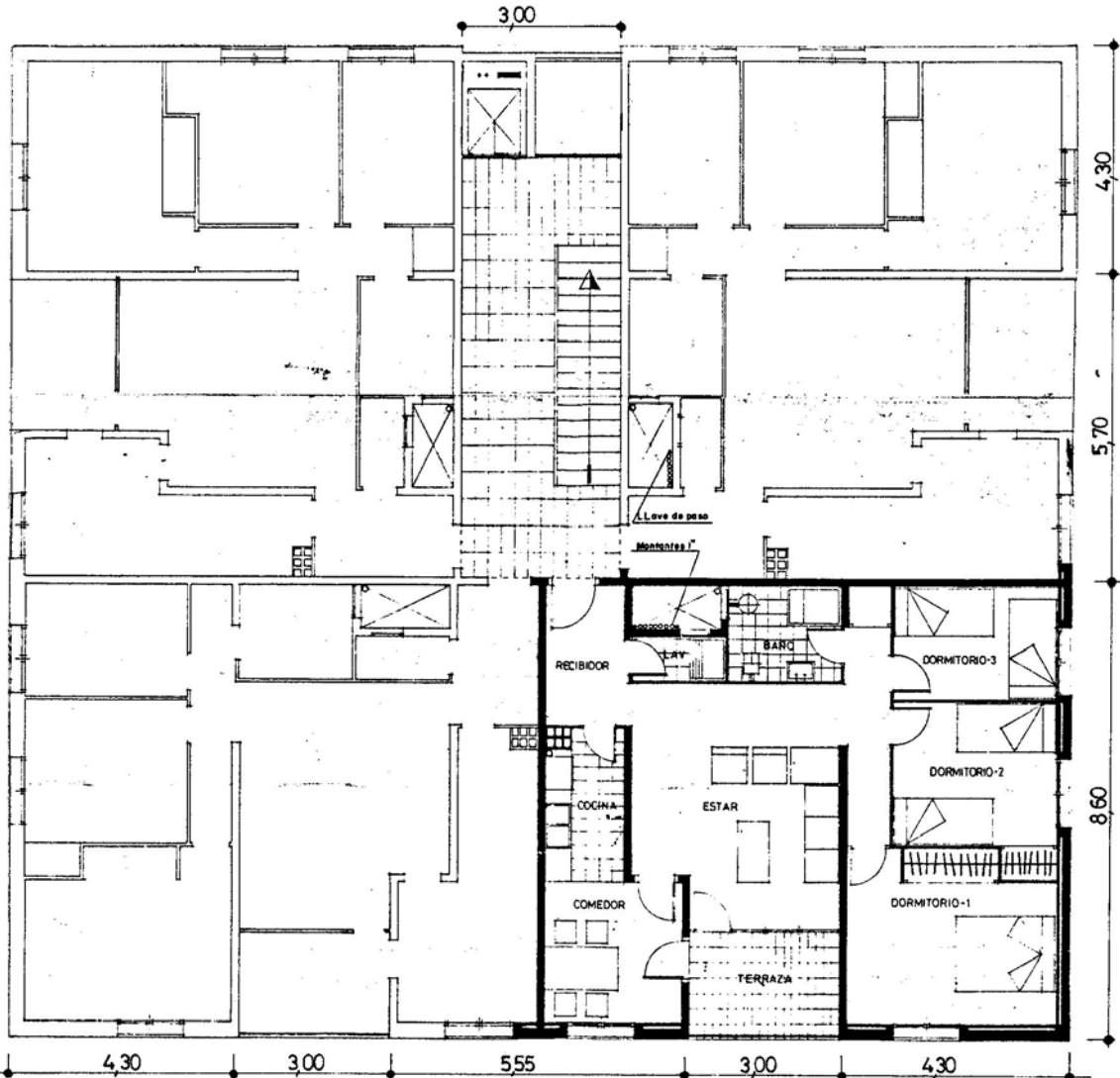
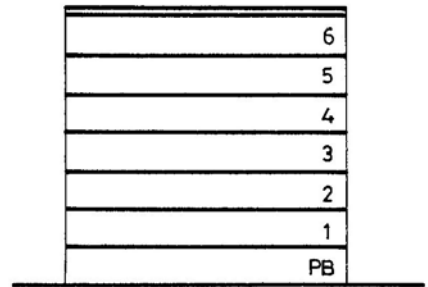
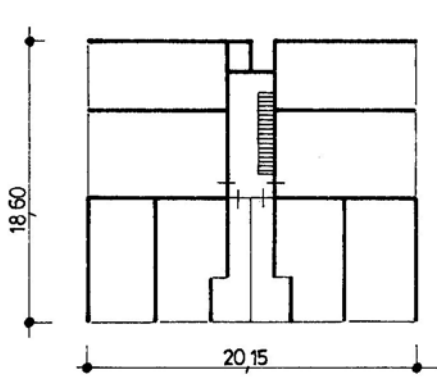
MÓDULS: 38



ANY CONSTRUCCIÓ: 1962-64

HABITATGES: 112

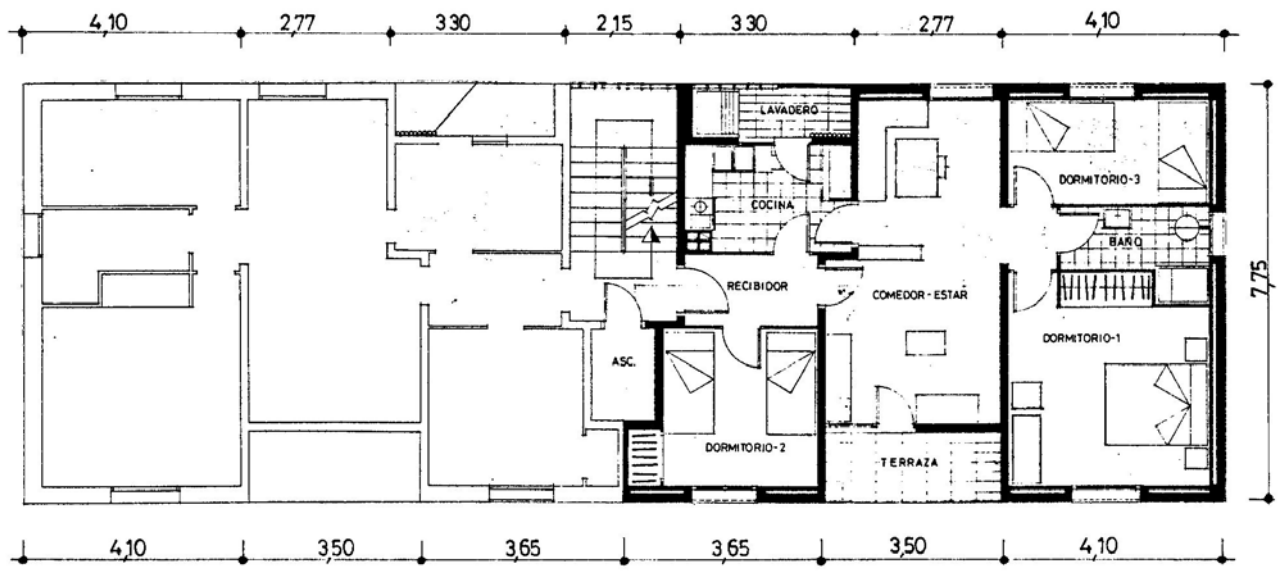
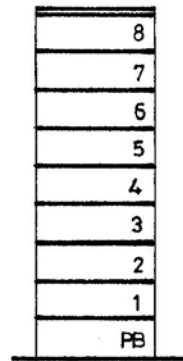
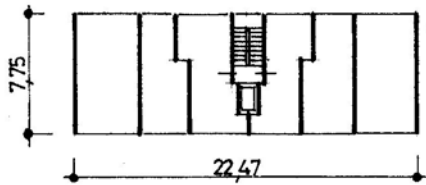
MÓDULS : 4



ANY CONSTRUCCIÓ: 1962-64

HABITATGES: 252

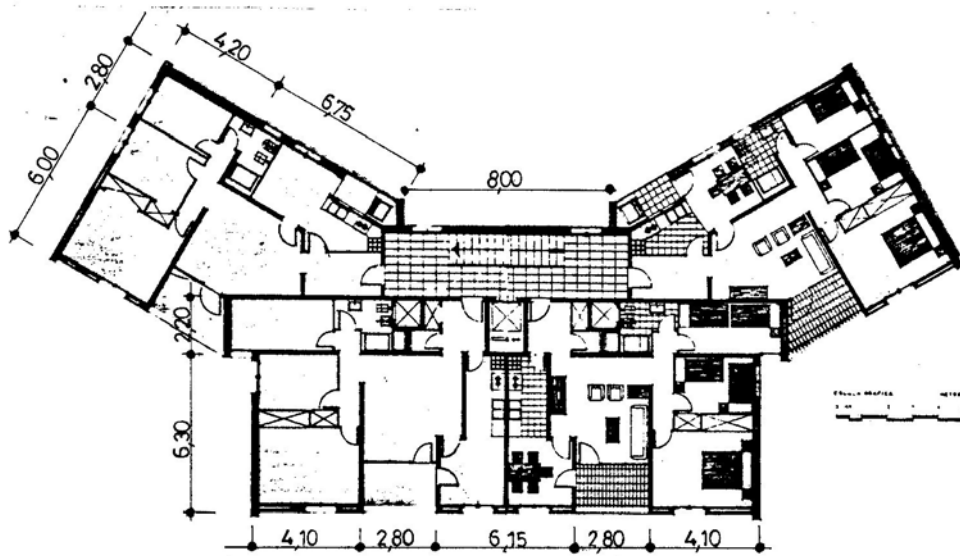
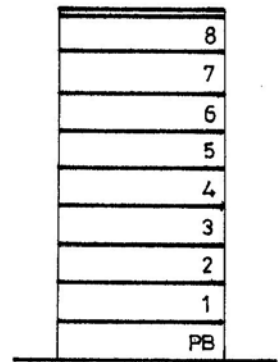
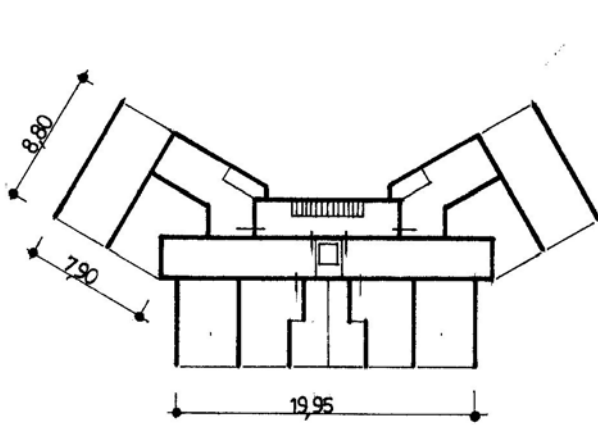
MÓDULS: 14



ANY CONSTRUCCIÓ: 1962-64

HABITATGES: 196

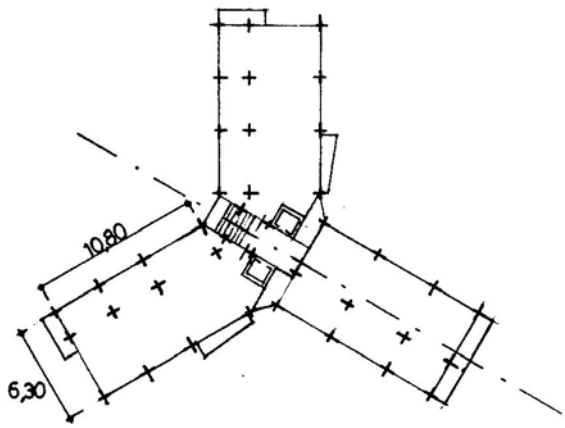
MÒDULS: 6



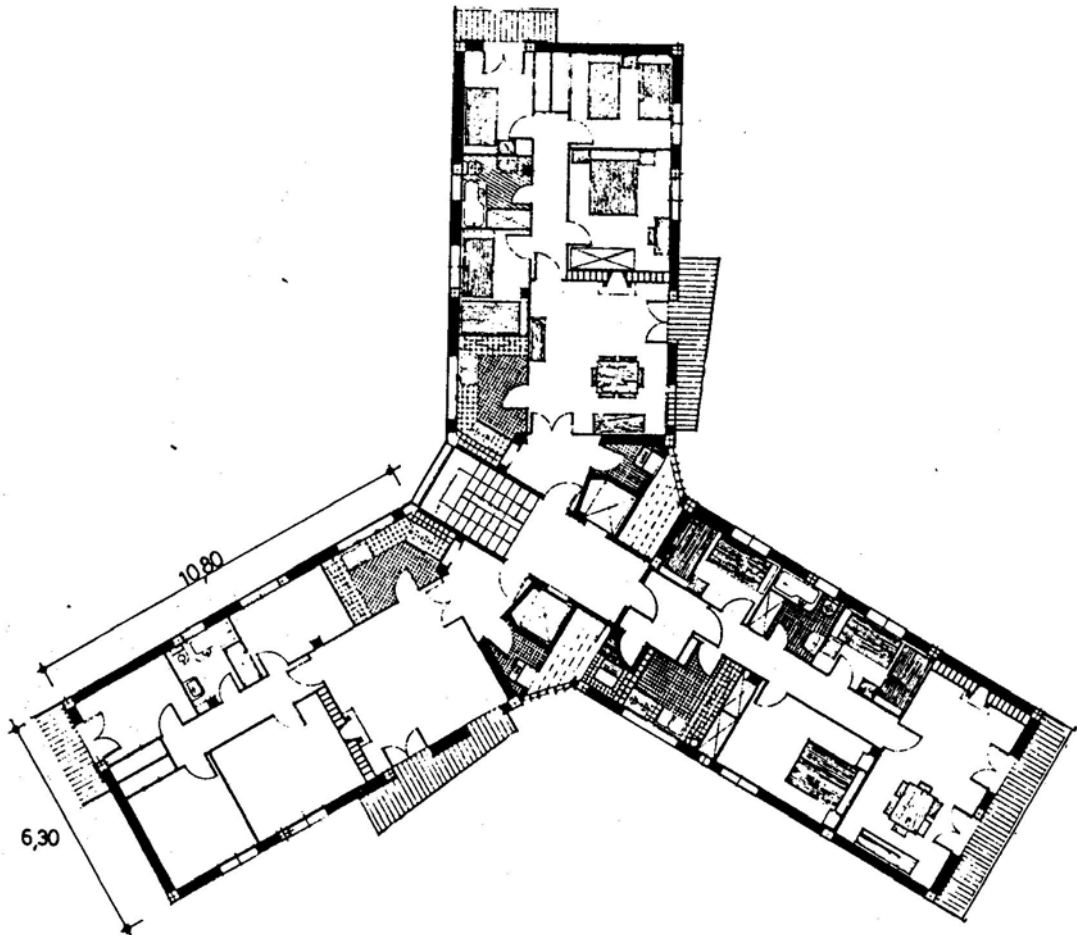
ANY CONSTRUCCIÓ: 1962-64

HABITATGES: 135

MODULS 3



15
14
13
12
11
10
9
8
7
6
5
4
3
2
1
PB



GRUP: Roberto Bassas "La Guineueta" (Barcelona).

28-A

ANY CONSTRUCCIÓ: 1962-64

PROMOCIÓ: Pública.

28-B

28-C

28-D

## 2. COMPORAMENT:

28-E

28-F

### 2.1. FONAMENTACIÓ.

Problemes d'assentaments diferencials a 3 blocs, deguts a proximitat de rieres.

### 2.2. ESTRUCTURA VERTICAL.

### 2.3. ESTRUCTURA HORITZONTAL.

Bon estat en general, excepció feta dels blocs afectats per l'assentament.

### 2.4. TANCAMENTS EXTERIORS VERTICALS. ACABATS EXTERIORS.

Filtracions generalitzades per motius diversos, més agreujats en els panys de mur de 15 cm. sense cambra i envà.

Condensacions generalitzades, facilitades per la manca d'estanquitat global.



2.5. CONTACTE AMB TERRENY.

28-A

Humitats per capilaritat per defectes de formació en la cambra sanitària (existència de runa, ruptura de clavegueram i pericons, ob-  
turacions ).

28-B

Condensacions als paviments de les plantes baixes per manca d'aï-  
llament tèrmic suficient.

28-C

28-D

2.6. COBERTES.

28-E

Filtracions generalitzades degudes a l'envelliment de la tela as-  
fàltica i a la deficient resolució dels minvells.

28-F

2.7. TANCAMENTS VERTICALS INTERIORS.

Ruptura de gelosies.

2.8. ACABATS INTERIORS ZONES SEQUES.

2.9. EQUIPS DE BANY, CUINA, SAFAREIG. ACABATS INTERIORS ZONES HUMIDES.

2. 10. SUBMINISTRAMENT D'AIGUA.

---

28-A

Problemes de filtracions per fuites en els tubs.

28-B

28-C

28-D

2.11. EVACUACIÓ D'AIGUA.

---

28-E

Ruptures generalitzades en el clavegueram que provoquen inundacions en les cambres sanitàries.

28-F

2.12. INSTAL.LACIÓ D'ELECTRICITAT.

---

2.13. INSTAL.LACIÓ DE GAS.

---

2.14. CONDICIONAMENT AMBIENTAL: VENTILACIÓ, CALEFACCIÓ.

---

2.15. INSTAL.LACIONS ESPECIALS.

---

GRUP: Roberto Bassas "La Guineueta" (Barcelona). 28-A

ANY CONSTRUCCIÓ: 1962-64 PROMOCIÓ: Pública. 28-B

28-C

28-D

3. ACTUACIONS. 28-E

28-F

3.1. FONAMENTACIÓ.

Operacions de recalçament mitjançant micropilotatge a tres blocs del grup (actuació anterior a 1969).

3.2. ESTRUCTURA VERTICAL.

3.3. ESTRUCTURA HORIZONTAL.

3.4. TANCAMENTS EXTERIORS VERTICALS. ACABATS EXTERIORS.

Reposició estanquitat façanes mitjançant sanejament dels arrebossats i pintura tipus Wash-Perlet (RG 79-83)

Reforç aïllament tèrmic en panys de parèt de 15 cm. sense cambra (RG 79-83).

Nous tancaments a caixes d'escala a base d'ampits d'obra i fusteries d'alumini, a tres blocs (RG 79-83).

3.5. CONTACTE AMB TERRENY.

28-A

Augment de la profunditat de la cambra sanitària fins a aconseguir 1 m. d'alçada (RG 79-83).

28-B

Noves obertures d'accés a les cambres (RG 79-83).

28-C

Nova execució de buits de ventilació a les cambres (RG 79-83).

28-D

3.6. COBERTES.

28-E

Reposició total de l'estanquitat amb execució de nous minvells i col.locació de nova tela asfàltica i rajola (RG 79-83).

28-F

3.7. TANCAMENTS VERTICALS INTERIORS.

3.8. ACABATS INTERIORS ZONES SEQUES.

3.9. EQUIP DE BANY, CUINA, SAFAREIG. ACABATS INTERIORS ZONES HUMIDES.

3.10. SUBMINISTRAMENT D'AIGUA.

28-A

Reposició total de la instal.lació general fins a les connexions individuals (RG 79-83).

28-B

28-C

28-D

3.11. EVACUACIÓ D'AIGUA.

Reposició total de la xarxa horitzontal amb nova formació de pericons (RG 79-83).

28-E

Reposició puntual de baixants (RG 79-83).

28-F

3.12. INSTAL.LACIÓ D'ELECTRICITAT.

Canvi total de la instal.lació general fins als comptadors individuals, incluint connexió de servei i quadres generals de protecció.

3.13. INSTAL.LACIÓ DE GAS.

3.14. CONDICIONAMENT AMBIENTAL: VENTILACIÓ, CALEFACCIÓ.

3.15. INSTAL.LACIONS ESPECIALS.

Dotació als edificis de instal.lació d'antena col.lectiva de TV (RG 77).

GRUP: Roberto Bassas "La Guineueta" (Barcelona). 28-A

ANY CONSTRUCCIÓ: 1962-64 PROMOCIÓ: Pública. 28-B

28-C

28-D

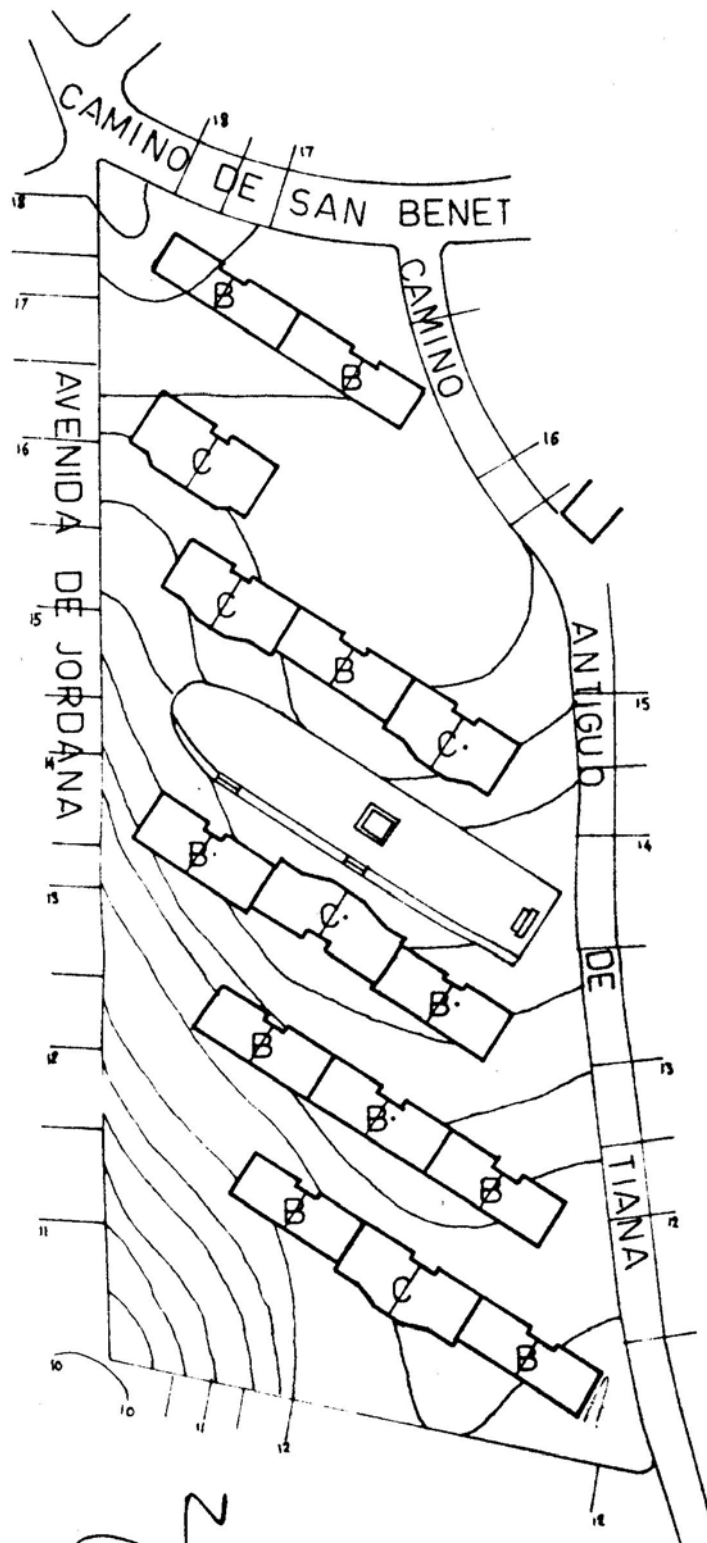
4. NOTES. 28-E

28-F

5. FONTS D'INFORMACIÓ.

- Entrevista amb F. Navarro, arqte. redactor projecte de reparació. (D)
- Plànols del projecte de reparació redactat per J. Bernal i F. Navarro, arqtes. (D)
- Revista "Hogar y Arquitectura" nº 36 (1961) (B)





PLANO DE EMPLAZAMIENTO



GRUP: Julio Ruiz de Alda (Mongat).

29-A

ANY CONSTRUCCIÓ: 1962-63

PROMOCIÓ: Pública.

29-B

## 1. DESCRIPCIÓ.

TIPUS	A	B					
HABITATGES	30	66					
MÒDULS	5	10					
PLANTES	PB + 2	PB + 2					
	PB + 3	PB + 3					

### 1.1. FONAMENTACIÓ.

Sabates corregudes.

### 1.2. ESTRUCTURA VERTICAL.

Murs de totxana de 14 cm. de ruix, excepció feta de planta baixa, on són de totxo massís.

### 1.3. ESTRUCTURA HORIZZONTAL.

Forjats de biguetes autorresistents i casetons prefabricats.

Encercolats per sota forjats.

Sense xapa de compressió.

1.4. TANCAMENTS VERTICALS EXTERIORS. ELEMENTS EXTERIORS.

29-A

Façanes a base de murs de totxana o de maó massís, de 14 cm., cambra d'aire i envà de maó buit de 4cm. Acabat amb aplacat de pedra o arrebossat amb morter de calç. Idèntica solució als murs de testa.

29-B

1.5. CONTACTE AMB TERRENY.

Solera de formigó de 15 cm. de gruix, sense emmacat.  
Sòcol de pedra de 40 cm. d'alçada.

1.6. COBERTES.

A la catalana, sense tela asfàltica i amb pendent superior al 10 %.

Ventilació de la cambra pel minvell.

1.7. TANCAMENTS VERTICALS INTERIORS.

Envans ceràmica de maó de 4cm. Bastiments metàl·lics tipus Mon-dragón.

Separacions entre habitatges amb tabicó de 9 cm. de totxana.

Separacions accessos amb paret de totxana de 14 cm.

1.8. ACABATS INTERIORS ZONES SEQUES.

Paviments de mosaic hidràulic de 30x30 cm.

1.9. EQUIP DE BANY, CUINA, SAFAREIG. ACABATS INTERIORS ZONES HUMIDES.

Cuina econòmica.

1.10. SUBMINISTRAMENT D'AIGUA.

29-A

Per aforament. No hi ha comptadors.

Tubs de ferro a xarxa general i interior habitatges.

29-B

Instal.lació empotrada en parets i per paviment.

Instal.lació d'aigua calenta per sistema de termosifó: escal-  
fador alimentat per cuina econòmica.

1.11. EVACUACIÓ D'AIGUA.

Sistema separatiu o mixte.

Baixants de fibrociment, vistos.

Xarxa de clavegueram amb fibrociment.

1.12. INSTAL.LACIÓ D'ELECTRICITAT.

Muntant general i línies de distribució amb tub Bergman vist.

Grau d'electrificació: 1.100 W. 1 circuit.

Comptadors: 5 A. 220 V.

1.13. INSTAL.LACIÓ DE GAS.

No existeix.

1.14. CONDICIONAMENT AMBIENTAL: VENTILACIÓ, CALEFACCIÓ.

Xemeneies per extracció de fums a les cuines.

No existeix instal.lació de calefacció.

1.15. INSTAL.LACIONS ESPECIALS.





GRUP: Julio Ruiz de Alda (Mongat).

29-A

ANY CONSTRUCCIÓ: 1962-63

PROMOCIÓ: Pública.

29-B

## 2. COMPORTAMENT:

### 2.1. FONAMENTACIÓ.

En bon estat.

### 2.2. ESTRUCTURA VERTICAL.

### 2.3. ESTRUCTURA HORITZONTAL.

Fisures a la zona central d'alguns blocs originades per la manca de junt de dilatació (54 m. sense junt).

Fletxes visibles en els forjats.

Fisures a la unió bigueta-revoltó.

### 2.4. TANCAMENTS EXTERIORS VERTICALS. ACABATS EXTERIORS.

Condensacions generalitzades en els ponts tèrmics de llindes, més nombroses a façanes de Llevant i Nord, als murs de testa amb aquestes orientacions i a les parets que comuniquen amb les escales.

Fisures de retracció als arrebossats, més pronunciades a la part alta i a les façanes Nord i Llevant. Zones bufades i disgregades.

Fisuracions coincidents amb l'últim forjat.

2.5. CONTACTE AMB TERRENY.

29-A

Falles en paviments de planta baixa per compactació insuficient del terreny (5 ó 6 habitatges afectats).

29-B

2.6. COBERTES.

Filtracions generalitzades, accentuades en els punts singulars.

2.7. TANCAMENTS VERTICALS INTERIORS.

Corrossió de les armadures de la gelosia de formigó en el tancament dels safareitjos per presència de sulfats en el formigó.

2.8. ACABATS INTERIORS ZONES SEQUES.

2.9. EQUIPS DE BANY, CUINA, SAFAREIG. ACABATS INTERIORS ZONES HUMIDES.

2. 10. SUBMINISTRAMENT D'AIGUA.

---

29-A

Corrossió de tubs amb formació de incrustacions.  
Pressió insuficient a la última planta.

29-B

2.11. EVACUACIÓ D'AIGUA.

---

Fuites puntuals en la xarxa de clavegueram.  
Obturacions a la xarxa de clavegueram per la escassa pendent de les conduccions. Extracció mecànica obligada periòdicament.  
Filtracions en els junts entre baixants.

2.12. INSTAL.LACIÓ D'ELECTRICITAT.

---

2.13. INSTAL.LACIÓ DE GAS.

---

2.14. CONDICIONAMENT AMBIENTAL: VENTILACIÓ, CALEFACCIÓ.

---

2.15. INSTAL.LACIONS ESPECIALS.

---



GRUP: Julio Ruiz de Alda (Mongat).

29-A

ANY CONSTRUCCIÓ: 1962-63

PROMOCIÓ: Pública.

29-B

### 3. ACTUACIONS.

#### 3.1. FONAMENTACIÓ.

#### 3.2. ESTRUCTURA VERTICAL.

#### 3.3. ESTRUCTURA HORITZONTAL.

#### 3.4. TANCAMENTS EXTERIORS VERTICALS. ACABATS EXTERIORS.

Reposició estanqueïtat zones opaques a base de repàs d'adherència dels arrebossats i formació de nou estucat a un 65% de la superfície. Segellat previ d'esquerdes de dilatació (RG 80-81).

Reforç de l'aïllament tèrmic a ls ponts tèrmics dels dintells i murs de testa, a base de plaques de cartró guix (RG 80-81).

Repàs fusteries i segellat dels junts fusteria-obra (RG 80-81).

Reposició de les gelosies de formigó (RG 80-81).

Nova formació de tancament de caixes d'escala amb fusteria d'alumini (RG 80-81).

Cosit d'esquerdes a baranes amb  $\phi$  8 agafats amb morter de C.P. (RG 80-81).

3.5. CONTACTE AMB TERRENY.

29-A

Canvi parcial de paviment i formació de nova solera a base de 15 cm. d'emmacat i 5 cm. de morter pobre (RG 80-81)

29-B

3.6. COBERTES.

Reposició d'estanqueitat a base de superposició de tela asfàltica amb acabat d'alumini gofrat (RG 80-81).

El punt singular de les trovades de les xemeneies amb la capa estanca havia sigut objecte de reparació prèvia.

3.7. TANCAMENTS VERTICALS INTERIORS.

Repàs d'enguixats a zones comunes i a interiors d'habitatges (RG 80-81).

3.8. ACABATS INTERIORS ZONES SEQUES.

Repàs de paviments a zones comunes i a interior d'habitatges (RG 80-81).

Pintura a zones comunes i a interior d'habitatges (RG 80-81).

3.9. EQUIP DE BANY, CUINA, SAFAREIG. ACABATS INTERIORS ZONES HUMIDES.

Substitució d'aparells sanitaris (RG 80-81).

Reposició d'enrajolats de parets (RG 80-81).

3.10. SUBMINISTRAMENT D'AIGUA.

29-A

Reposició total de la instal.lació general (RG 80-81).

29-B

Reposició total instal.lació interior habitatges (RG 80-81).

Nova formació de local de dipòsits, 50 cm. més enlairat per tal d'augmentar la pressió (RG 80-81).

3.11. EVACUACIÓ D'AIGUA.

Reposició total de la xarxa horitzontal de clavegueram (RG 80-81).

Substitució de baixants en els trams accessibles (RG 80-81).

Reposició total dels desguassos d'aparells sanitaris (RG 80-81).

3.12. INSTAL.LACIÓ D'ELECTRICITAT.

3.13. INSTAL.LACIÓ DE GAS.

3.14. CONDICIONAMENT AMBIENTAL: VENTILACIÓ, CALEFACCIÓ.

Reparació de xemeneies (RG 80-81).

3.15. INSTAL.LACIONS ESPECIALS.

GRUP: Julio Ruiz de Alda (Mongat).

29-A

ANY CONSTRUCCIÓ: 1962-63

PROMOCIÓ: Pública.

29-B

4. NOTES.

5. FONTS D'INFORMACIÓ.

- Projecte de reparació redactat per J. Avellaneda i J. L. Ripol, arqtes. (D)
- Entrevista amb J. Avellaneda, arqte. (D)