

Grup Espronceda - Sabadell

GRUP: Espronceda (Sabadell).

30-A

ANY CONSTRUCCIÓ: 1962-64

PROMOCIÓ: Pública.

30-B

1. DESCRIPCIÓ.

TIPUS	A	B					
HABITATGES	600	460					
MÒDULS	15	46					
PLANTES	PB + 9	PB + 4					

1.1. FONAMENTACIÓ.

Sabates corregudes de formigó.

1.2. ESTRUCTURA VERTICAL.

Panells prefabricats patent FIORIO, formats per blocs ceràmics buits i nervis de formigó armat, en els dos sentits.

1.3. ESTRUCTURA HORITZONTAL.

Plaques a base de nervis de formigó armat i revoltos ceràmics, executats en forma de grans panells de la mateixa patent FIORIO.

Forjats prefabricats de formigó alleugerat.

1.4. TANCAMENTS VERTICALS EXTERIORS. ELEMENTS EXTERIORS.

30-A

Panells prefabricats patent FIORIO els quals porten incorporades una capa d'acabament exterior a base de 2 ó 3 cm. de morter de ciment o calç i una capa d'acabament interior a base de guix.

30-B

1.5. CONTACTE AMB TERRENY.

Cambrà sanitària.

1.6. COBERTES.

Plana, calenta.

1.7. TANCAMENTS VERTICALS INTERIORS.

A base de plaques de grans dimensions . Fabricació sobre taules basculants amb maó buit de 5 cm. de gruix, omplenat de guix i en-guixades per les dues cares.

1.8. ACABATS INTERIORS ZONES SEQUES.

Paviments de terratzo.

1.9. EQUIP DE BANY, CUINA, SAFAREIG. ACABATS INTERIORS ZONES HUMIDES.

GRUP: Espronceda (Sabadell).

30-C

ANY CONSTRUCCIÓ: 1962-64

PROMOCIÓ: Pública.

1. DESCRIPCIÓ.

TIPUS	C								
HABITATGES	195								
MÒDULS	3								
PLANTES	PB + 16								

1.1. FONAMENTACIÓ.

1.2. ESTRUCTURA VERTICAL.

Pilars metàl·lics.

1.3. ESTRUCTURA HORITZONTAL.

Jàsseres metàl·liques.

1.4. TANCAMENTS VERTICALS EXTERIORS. ELEMENTS EXTERIORS.

30-C

Blocs prefabricats de formigó.

1.5. CONTACTE AMB TERRENY.

1.6. COBERTES.

1.7. TANCAMENTS VERTICALS INTERIORS.

Envans de maó ceràmic.

1.8. ACABATS INTERIORS ZONES SEQUES.

1.9. EQUIP DE BANY, CUINA, SAFAREIG. ACABATS INTERIORS ZONES HUMIDES.

GRUP: Espronceda (Sabadell)

30-D

ANY CONSTRUCCIÓ: 1962-64

PROMOCIÓ: Pública.

1. DESCRIPCIÓ.

TIPUS	D								
HABITATGES	224								
MÒDULS	28								
PLANTES	PB + 3								

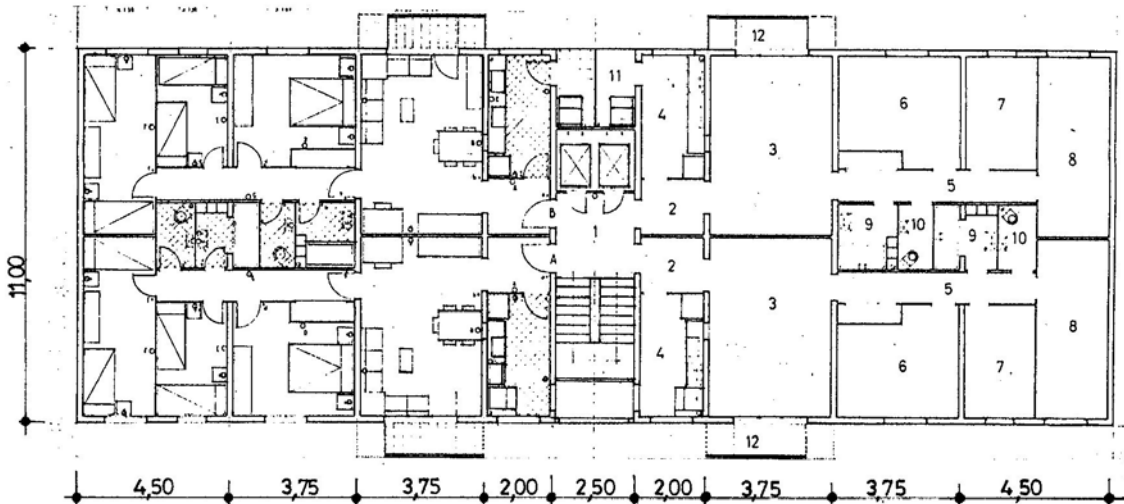
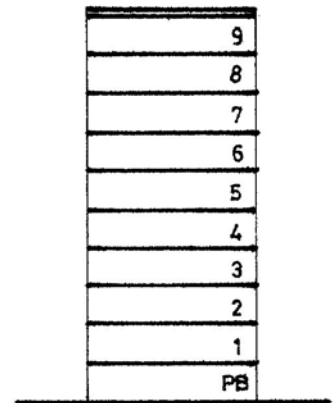
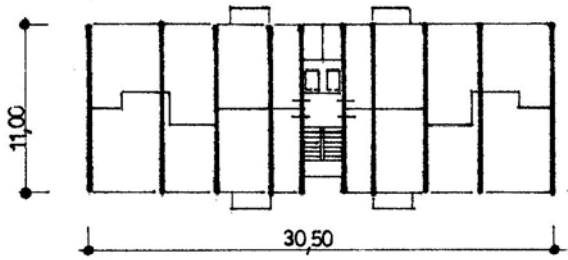
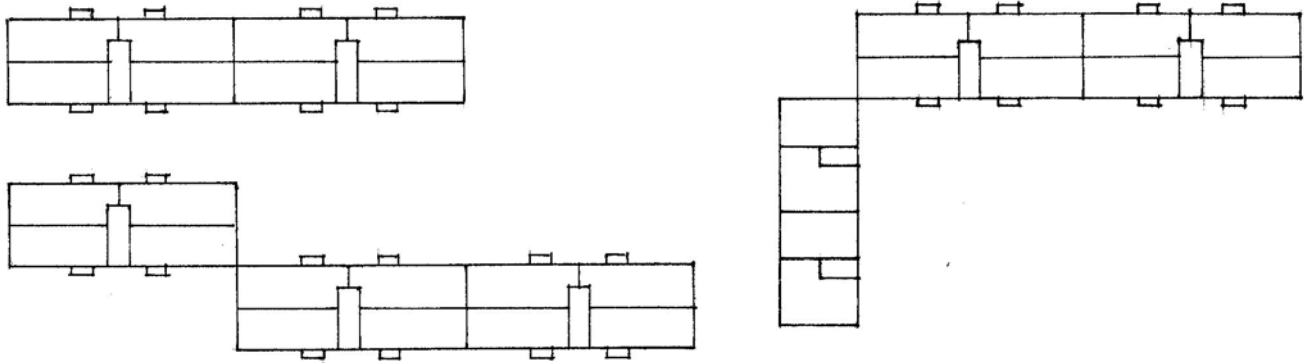
1.2. ESTRUCTURA VERTICAL.

Murs de càrrega a base de blocs de formigó.

ANY CONSTRUCCIÓ: 1962-64

HABITATGES: 600

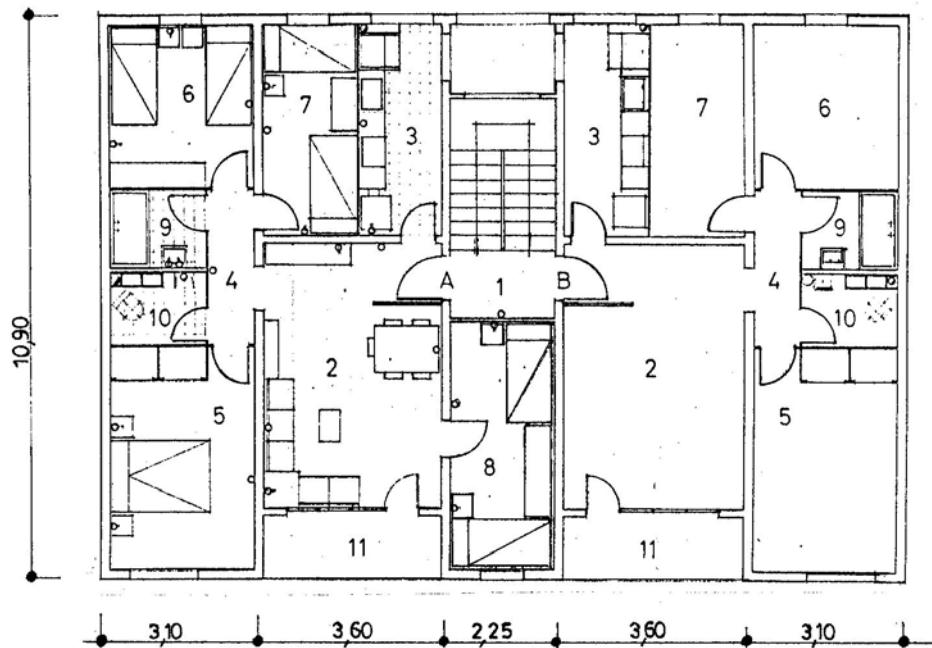
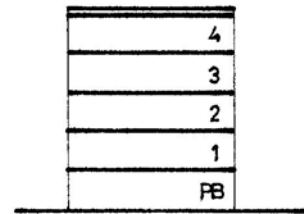
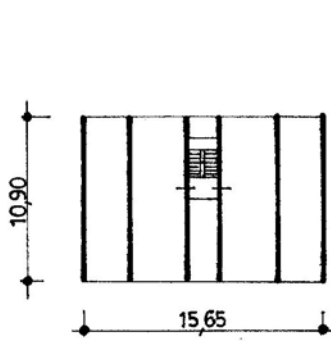
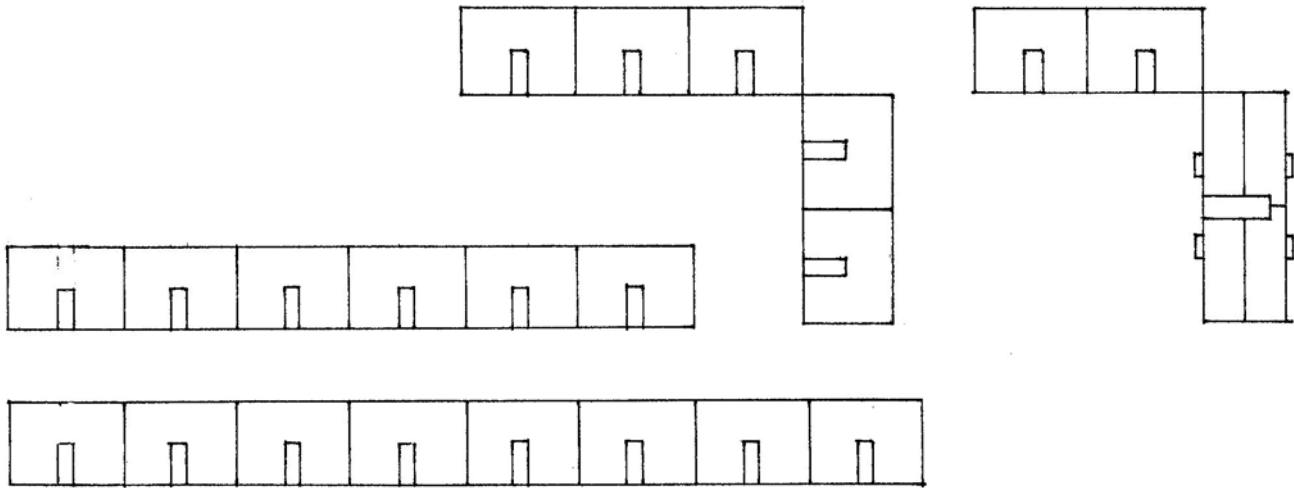
MÒDULS: 15



ANY CONSTRUCCIÓ: 1962-64

HABITATGES: 460

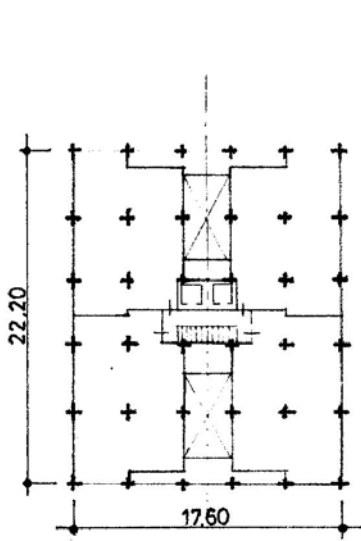
MÓDULS: 46



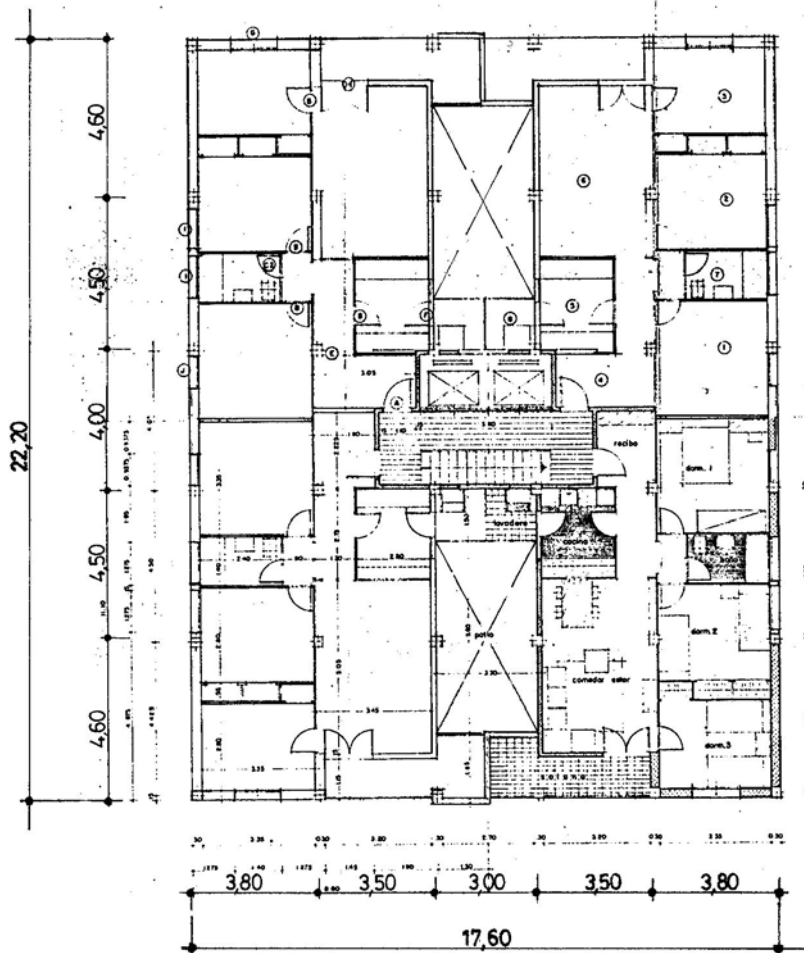
ANY CONSTRUCCIÓ: 1962-64

HABITATGES: 195

MÒDULS: 3



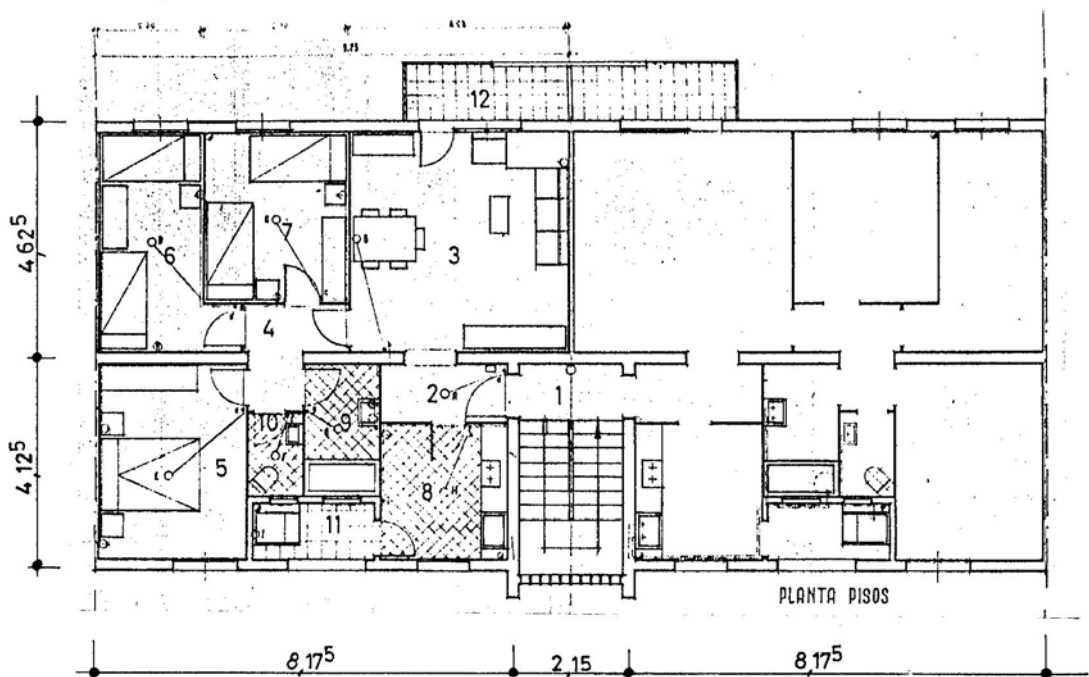
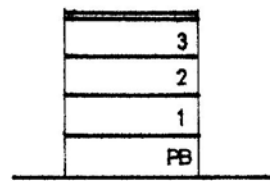
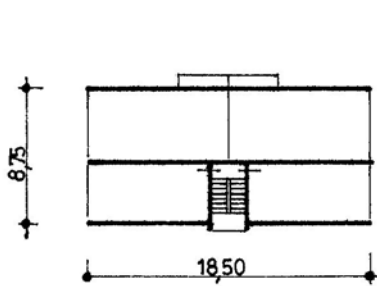
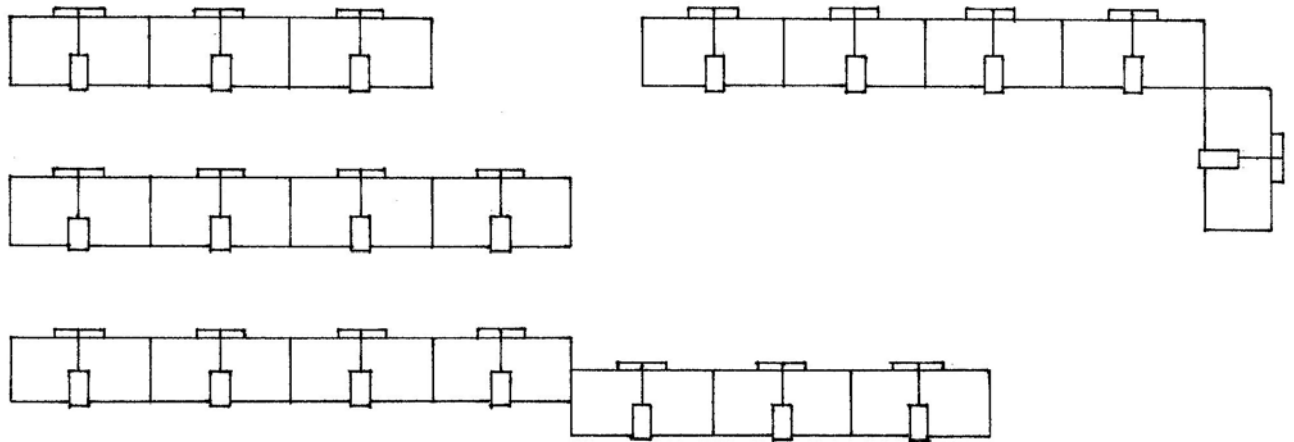
16
15
14
13
12
11
10
9
8
7
6
5
4
3
2
1
PB

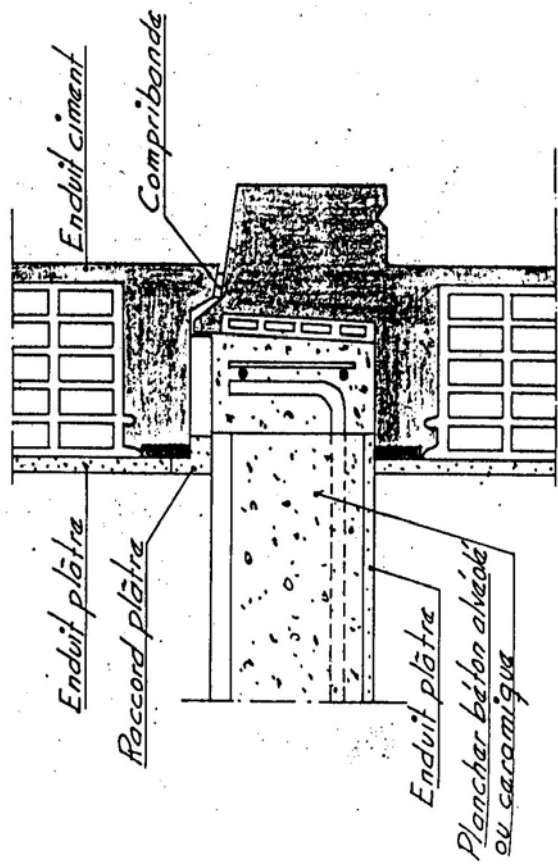
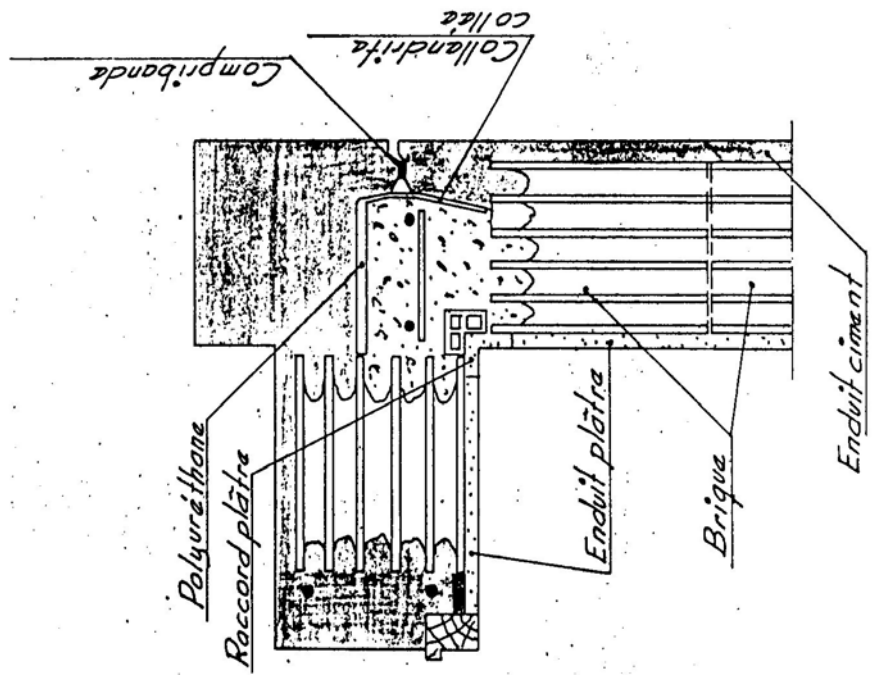
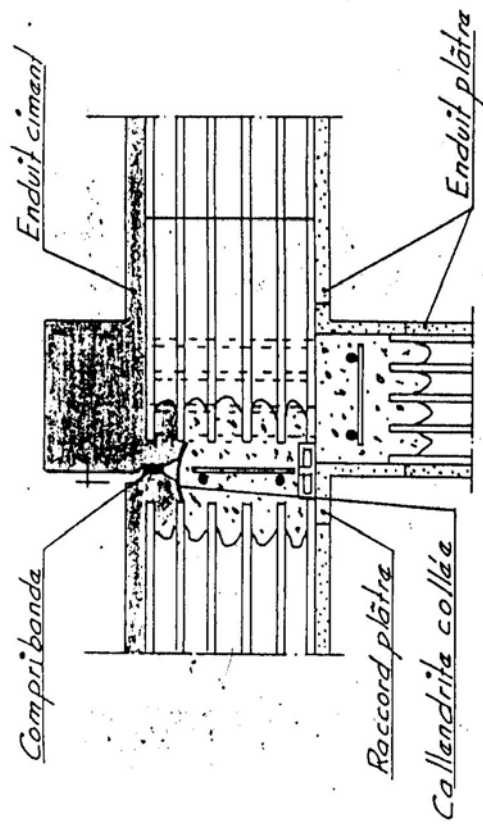
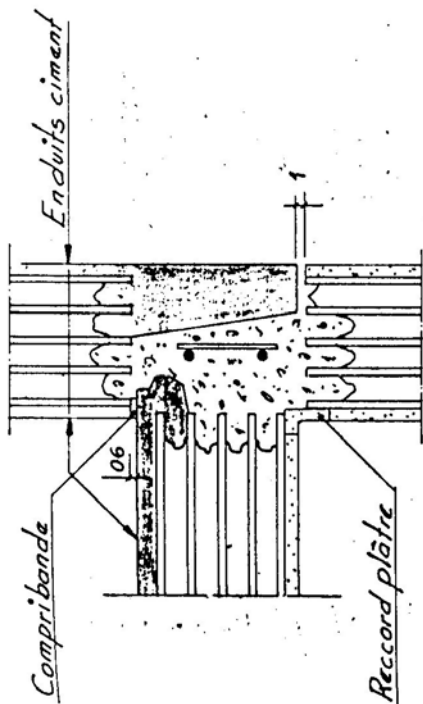


ANY CONSTRUCCIÓ: 1962-64

HABITATGES: 224

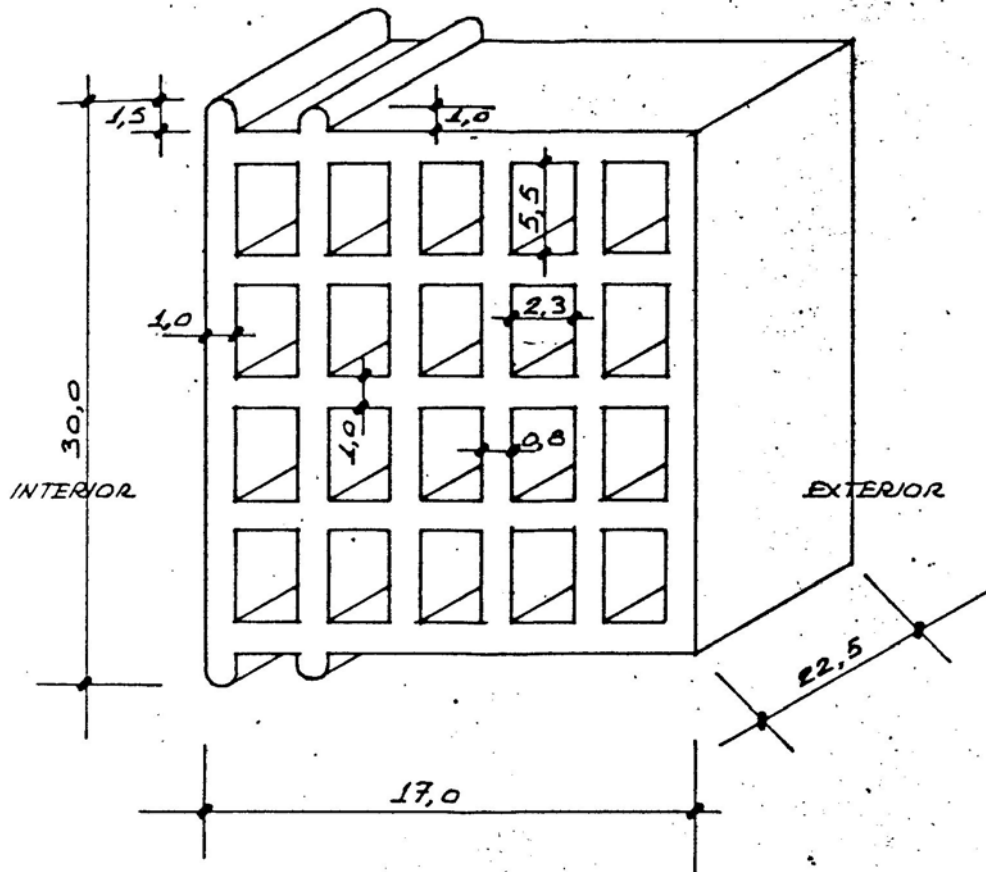
MÒDULS: 28





DETALLES UNIONES PLACAS, SISTEMA FIORIO

DETALLES UNIONES PLACAS, SISTEMA FIORIO



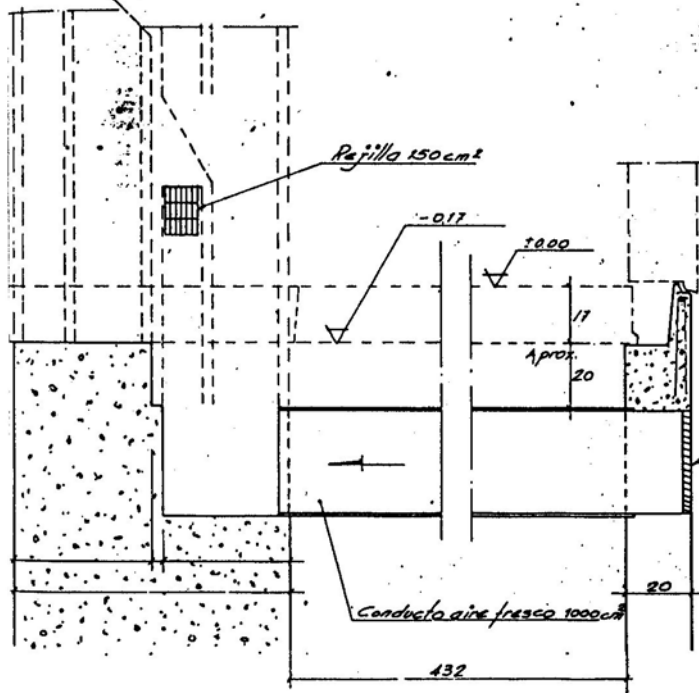
Cotas en cm.

PIEZA CERÁMICA EMPLEADA EN LOS MUROS DE CARGA.

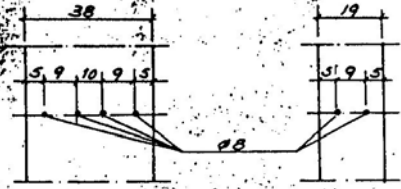
Grup Espronceda - Sabadell

30-A

30-B / Peça ceràmica inclosa en els panells FIORIO.

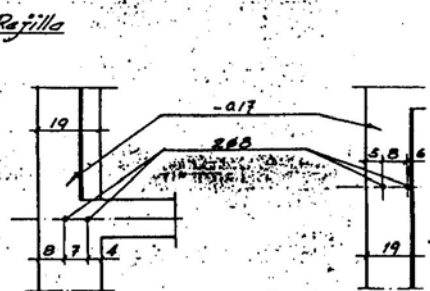


SECCION 9-9.



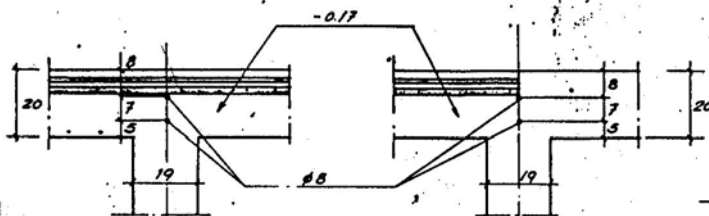
DETALLE J

DETALLE G



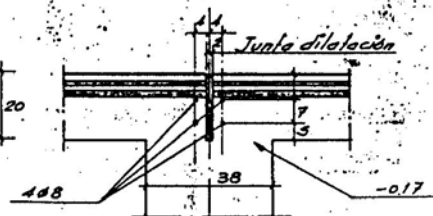
DETALLE K.

DETALLE M

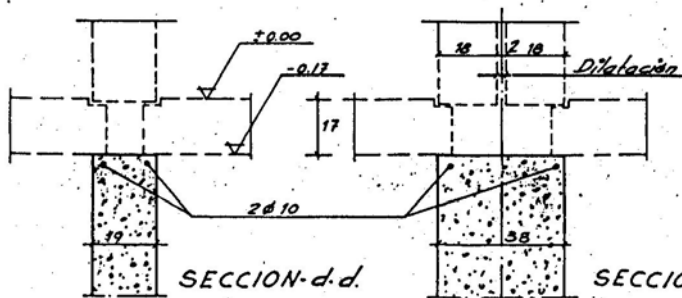


DETALLE C

DETALLE D-H

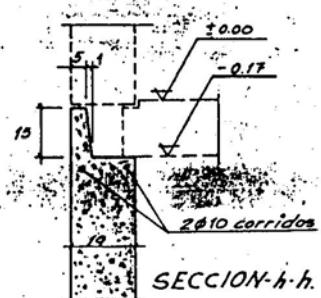


DETALLE F



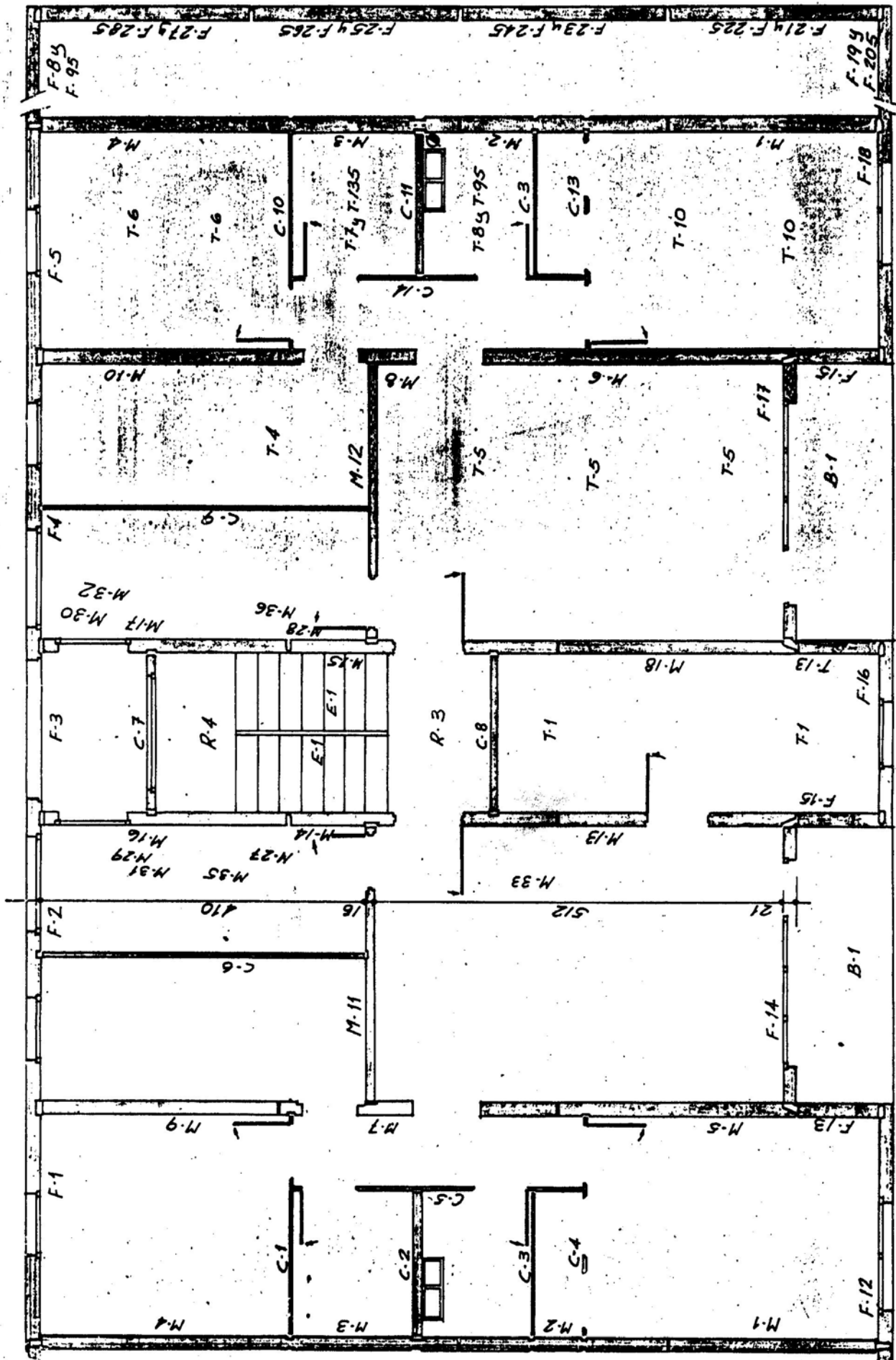
SECCION d-d.

SECCION f-f.



SECCION h-h.

DETALLES DE CIMENTOS



Grup Espronceda - Sabadell

30-A
 30-B / Planta distribució de panells FIORIO.

GRUP: Espronceda (Sabadell).

30-A

ANY CONSTRUCCIÓ: 1962-64

PROMOCIÓ: Pública.

30-B

2. COMPORTAMENT:

2.1. FONAMENTACIÓ.

2.2. ESTRUCTURA VERTICAL.

2.3. ESTRUCTURA HORITZONTAL.

Indicis de manca de suficient nivell de seguretat originada per la deficient qualitat d'execució i posta en obra dels panells prefabricats. Aquestes deficiències es poden concretar en els següents aspectes:

- Interrupcions en els junts de formigó de 2 ó 3 cm. entre les filades ceràmiques.
- Formigó de separació de les filades i dels nervis verticals, fet amb àrid massa gros i sense vibrar.
- Capa exterior massa prima i feta amb morter de calç i no de formigó.
- Armadures de les plaques en contacte amb el guix del pany interior (fons del motlle).

2.4. TANCAMENTS EXTERIORS VERTICALS. ACABATS EXTERIORS.

GRUP: Espronceda (Sabadell).

30-A

ANY CONSTRUCCIÓ: 1962-64

PROMOCIÓ: Pública.

30-B

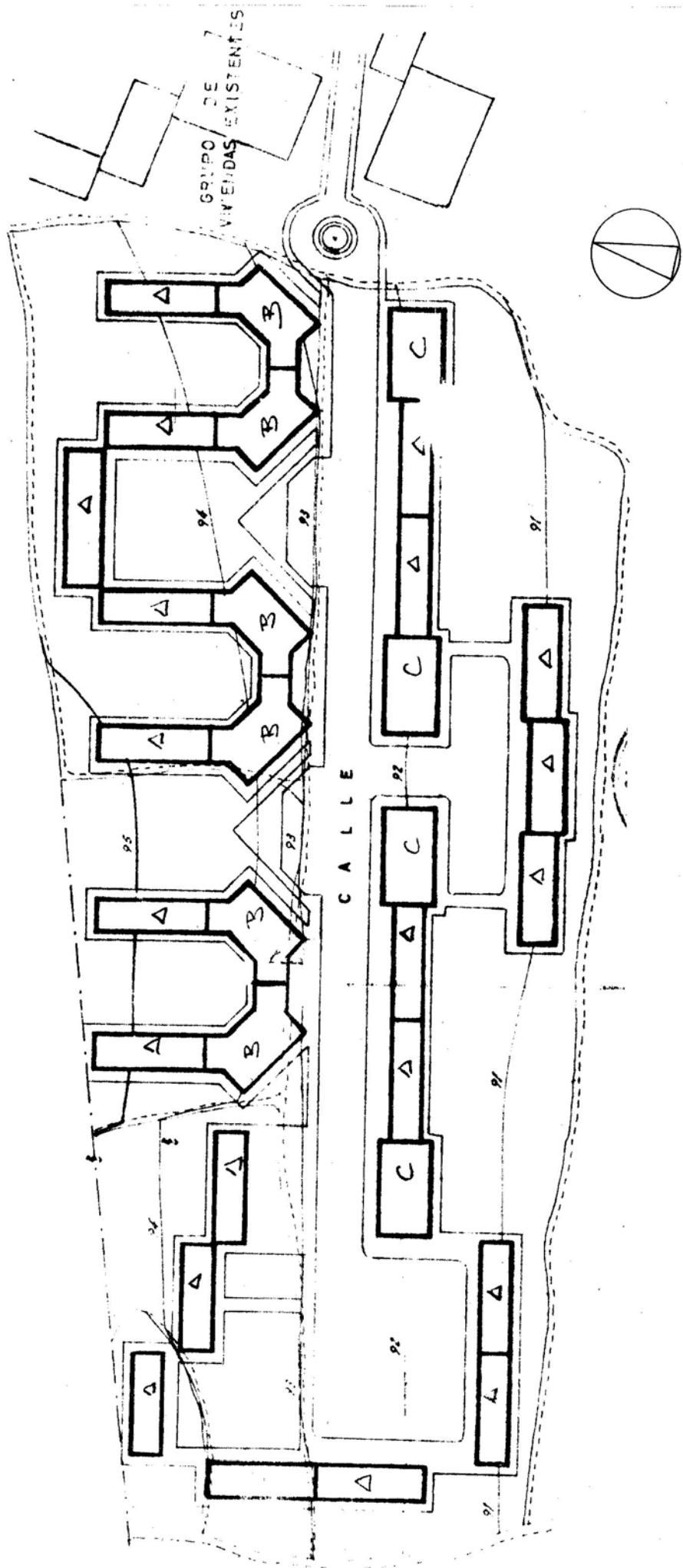
30-C

30-D

4. NOTES.

5. FONTS D'INFORMACIÓ.

- "Informe sobre el estado de la estructura de los bloques de 5 y 10 plantas" d'en X. Valls, arqte autor projecte de reparació del polígon. (D)
- Expedient arxiu IPPV (D)



GRUPO DE VIVIENDAS EXISTENTES

CALLE

Grup Santa Eulàlia - Berga

GRUP: Santa Eulàlia (Berga).

31-A

ANY CONSTRUCCIÓ: 1963-64

PROMOCIÓ: Pública.

31-C

1. DESCRIPCIÓ.

TIPUS	A	C					
HABITATGES	168	32					
MÒDULS	21	4					
PLANTES	PB + 3	PB + 3					

GRUP: Santa Eulàlia (Berga).

31-B

ANY CONSTRUCCIÓ: 1963-64

PROMOCIÓ: Pública.

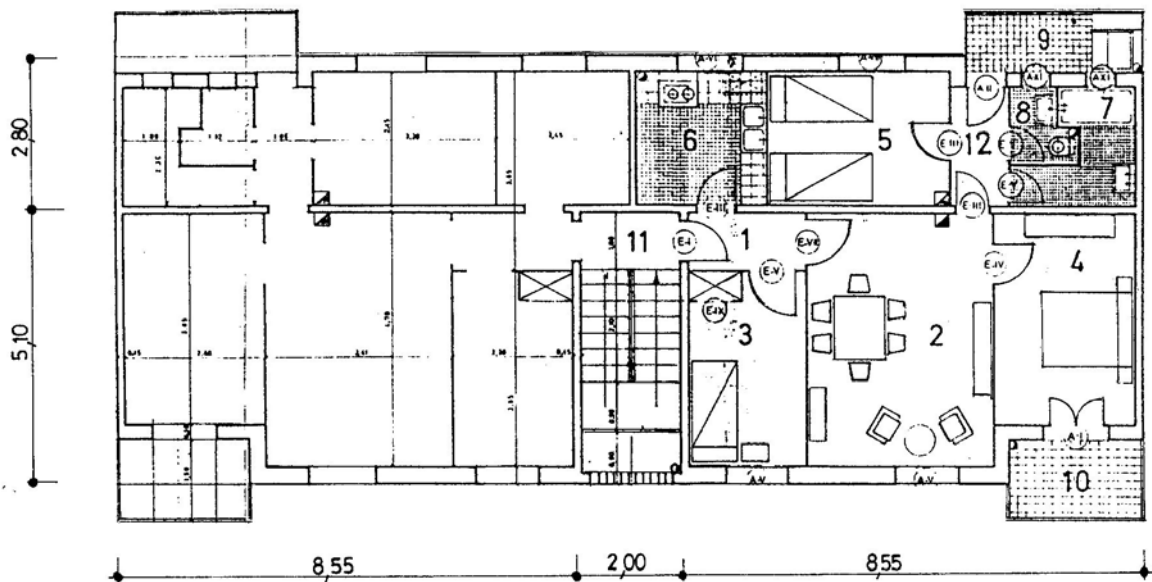
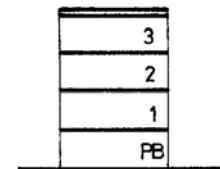
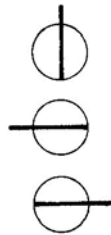
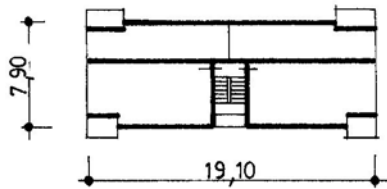
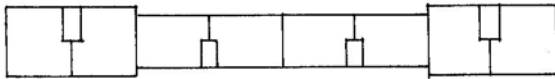
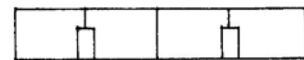
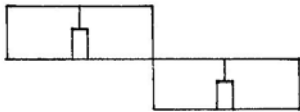
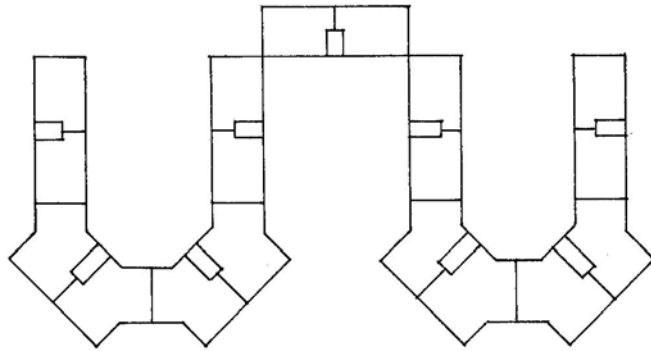
1. DESCRIPCIÓ.

TIPUS	B								
HABITATGES	96								
MÒDULS	6								
PLANTES	PB + 8								

ANY CONSTRUCCIÓ: 1963-64

HABITATGES: 168

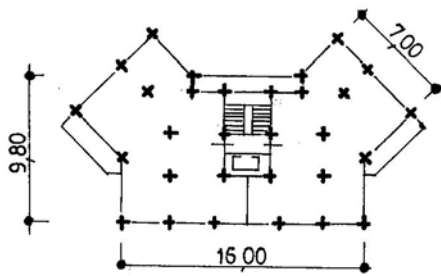
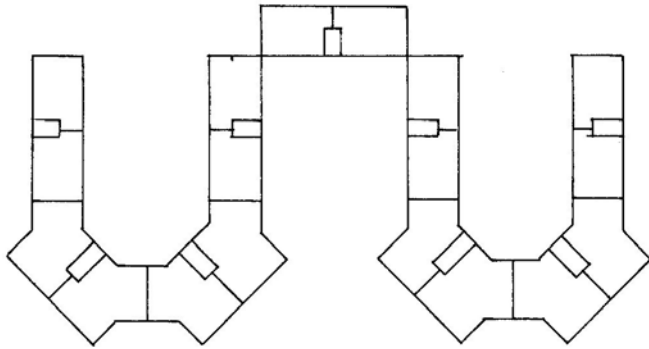
MODULS: 21



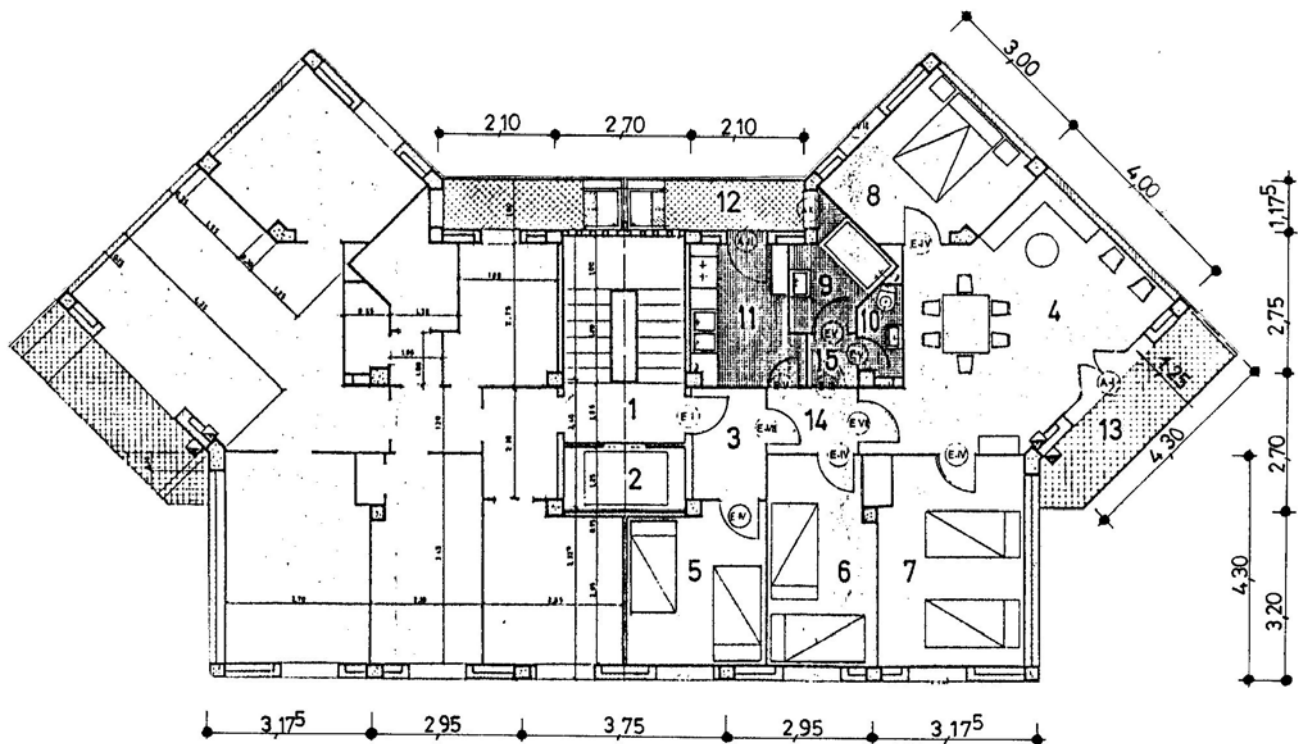
ANY CONSTRUCCIÓ: 1963-64

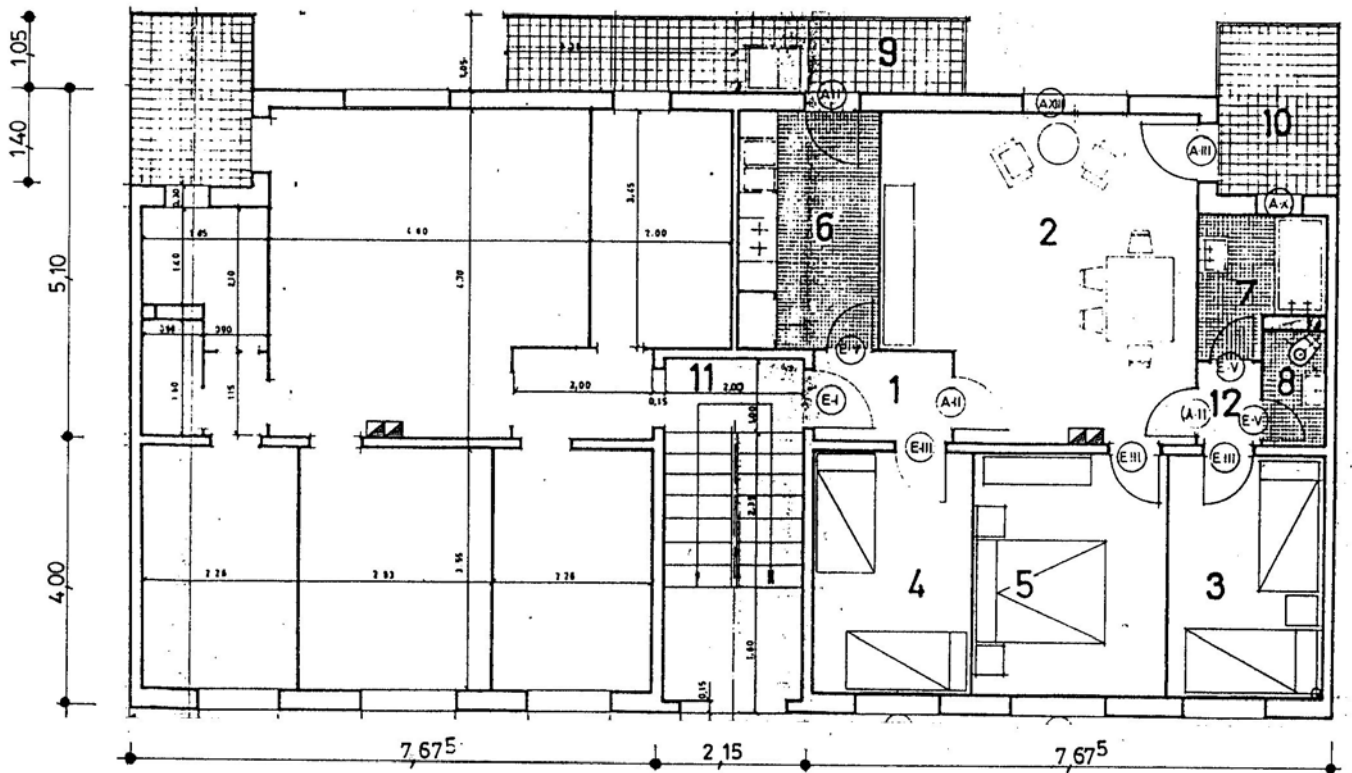
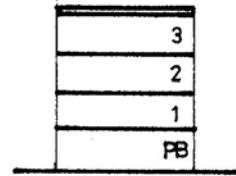
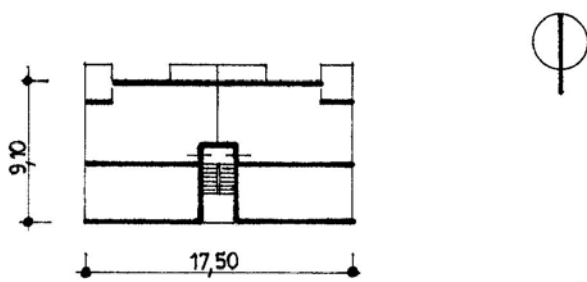
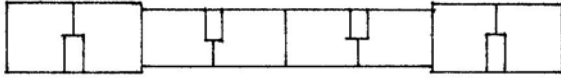
HABITATGES: 96

MÒDULS: 6



8
7
6
5
4
3
2
1
PB





GRUP: Santa Eulàlia (Berga).

31-A

ANY CONSTRUCCIÓ: 1963-64 PROMOCIÓ: Pública.

31-B

31-C

2. COMPORTAMENT:

2.1. FONAMENTACIÓ.

2.2. ESTRUCTURA VERTICAL.

2.3. ESTRUCTURA HORITZONTAL.

2.4. TANCAMENTS EXTERIORS VERTICALS. ACABATS EXTERIORS.

Humitats de condensació generalitzades, agreujades per la manca de calefacció.

Humitats de filtració pels junts horitzontals entre els forjats i els tancaments.

Humitats de filtració pels junts verticals entre les baranes dels balcons i els tancaments.

2.5. CONTACTE AMB TERRENY.

31-A

Manca de ventilació de les cambres sanitàries.

31-B

31-C

2.6. COBERTES.

2.7. TANCAMENTS VERTICALS INTERIORS.

2.8. ACABATS INTERIORS ZONES SEQUES.

2.9. EQUIPS DE BANY, CUINA, SAFAREIG. ACABATS INTERIORS ZONES HUMIDES.

GRUP: Santa Eulàlia (Berga).

31-A

ANY CONSTRUCCIÓ: 1963-64

PROMOCIÓ: Pública.

31-B

31-C

3. ACTUACIONS.

3.1. FONAMENTACIÓ.

3.2. ESTRUCTURA VERTICAL.

3.3. ESTRUCTURA HORIZZONTAL.

3.4. TANCAMENTS EXTERIORS VERTICALS. ACABATS EXTERIORS.

Reposició de l'estanquitat mitjançant neteja obra vista amb rejuntat de morter de c. p. i impermeabilització amb pintura tipus BARRASIL ASFALTEX (RG 77).

Rejuntat junts tancaments-cantell forjat (tipus B) (RG 77).

Reparació esquerdes baranes balcons amb tancament mitjançant mitjançant subjeccions metàl.liques. (RG 77).

3.5. CONTACTE AMB TERRENY.

31-A

Formació de buits de ventilació a les cambres sanitàries i col.locació de reixetes. (RG 77).

31-B

31-C

3.6. COBERTES.

3.7. TANCAMENTS VERTICALS INTERIORS.

3.8. ACABATS INTERIORS ZONES SEQUES.

3.9. EQUIP DE BANY, CUINA, SAFAREIG. ACABATS INTERIORS ZONES HUMIDES.

3.10. SUBMINISTRAMENT D'AIGUA.

31-A

31-B

31-C

3.11. EVACUACIÓ D'AIGUA.

3.12. INSTAL.LACIÓ D'ELECTRICITAT.

3.13 INSTAL.LACIÓ DE GAS.

3.14. CONDICIONAMENT AMBIENTAL: VENTILACIÓ, CALEFACCIÓ.

Instal.lació de xemeneia SHUNT a l'interior de tots els habitatges per a connexió d'estufa "salamandra". (RG 77).

3.15. INSTAL.LACIONS ESPECIALS.

Dotació d'instal.lació d'antenes col.lectives de TV (RG 77).

GRUP: Santa Eulàlia (Berga).

31-A

ANY CONSTRUCCIÓ: 1963-64

PROMOCIÓ: Pública.

31-B

31-C

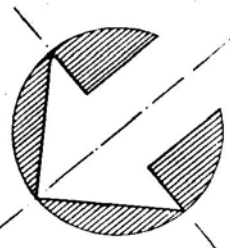
4. NOTES.

5. FONTS D'INFORMACIÓ.

- Expedient arxiu IPPV. (D)



- LEYENDA •
- FUENTE
 - BOCA DE RIEGO
 - PAPERERA
 - PAROLA 300 W
 - PAROLA 200 W
 - ▬ BANCO JARDIN



GRUP: El Xup (Manresa).

32-A

ANY CONSTRUCCIÓ: 1963-64

PROMOCIÓ: Pública.

32-B

32-C

32-D

1. DESCRIPCIÓ.

TIPUS	A	B	C	D				
HABITATGES	48	256	80	96				
MÒDULS	6	32	5	4				
PLANTES	PB + 3	PB + 3	PB + 3	PB + 7				

1.1. FONAMENTACIÓ.

Sabates corregudes de formigó.

1.2. ESTRUCTURA VERTICAL.

Murs a base de blocs de formigó de 15 cm. de gruix, alveolats, fets a peu d'obra, aplacats amb maó ceràmic a certs trams i arrebossats a d'altres. En general, existeixen cercols.

1.3. ESTRUCTURA HORITZONTAL.

Forjats a base de biguetes pretensades resistents de formigó i revoltos de formigó lleuger.

1.4. TANCAMENTS VERTICALS EXTERIORS. ELEMENTS EXTERIORS.

32-A

Murs a base de blocs de formigó de 15 cm. de gruix, alveolats, aplacats amb maó ceràmic a certs trams i arrebossat a d'altres. Enguixat per l'interior. Trencaaigües ceràmics.

32-B

Fusteries metàl·liques.

32-C

Paviments ceràmics a terrasses.

32-D

1.5. CONTACTE AMB TERRENY.

Cambra sanitària.

Sòcol de formigó vist fins al recolzament del primer forjat.

1.6. COBERTES.

Plana, calenta. A base de formigó d'escòries o formigó cel·lular, tela asfàltica i rajola o emgravada.

1.7. TANCAMENTS VERTICALS INTERIORS.

Envans ceràmics de maó buit de 4 cm.

1.8. ACABATS INTERIORS ZONES SEQUES.

Paviments de mosaic hidràulic.

1.9. EQUIP DE BANY, CUINA, SAFAREIG. ACABATS INTERIORS ZONES HUMIDES.

1.10. SUBMINISTRAMENT D'AIGUA.

32-A

Instal.lació d'aigua freda i calenta amb tubs de ferro.

32-B

32-C

32-D

1.11. EVACUACIÓ D'AIGUA.

Xarxa horitzontal amb tubs de formigó centrifugat.

Baixants de fibrociment.

1.12. INSTAL.LACIÓ D'ELECTRICITAT.

1.13. INSTAL.LACIÓ DE GAS.

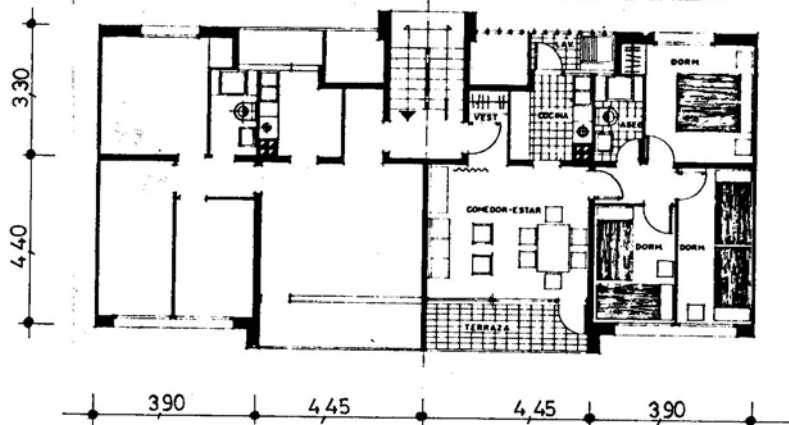
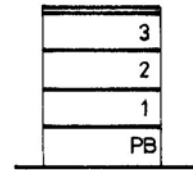
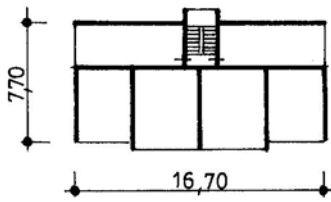
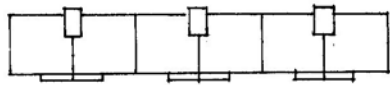
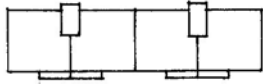
1.14. CONDICIONAMENT AMBIENTAL: VENTILACIÓ, CALEFACCIÓ.

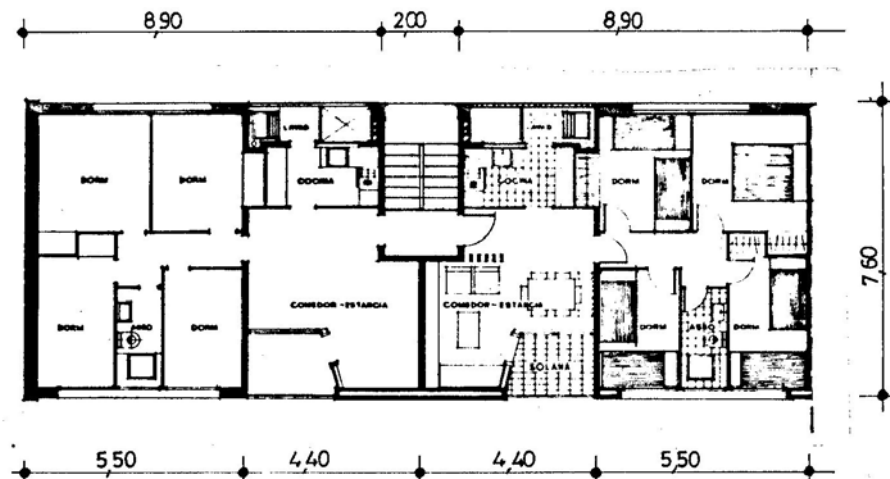
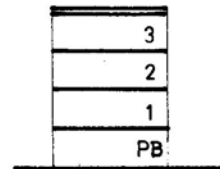
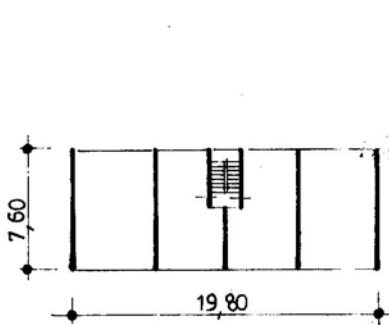
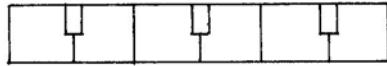
1.15. INSTAL.LACIONS ESPECIALS.

ANY CONSTRUCCIÓ: 1963-64

HABITATGES: 48

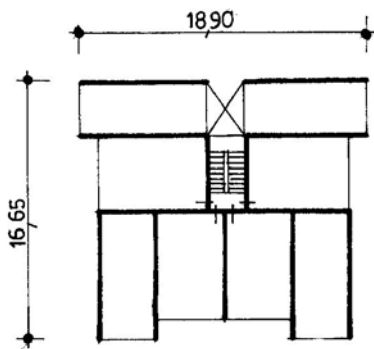
MÒDULS: 6



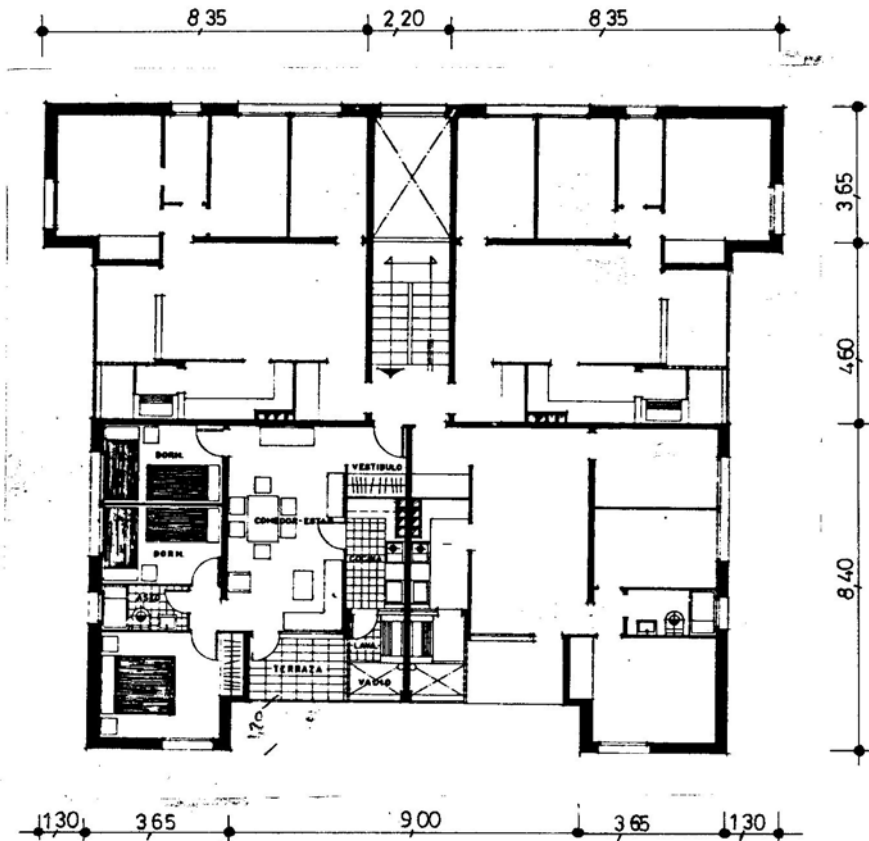


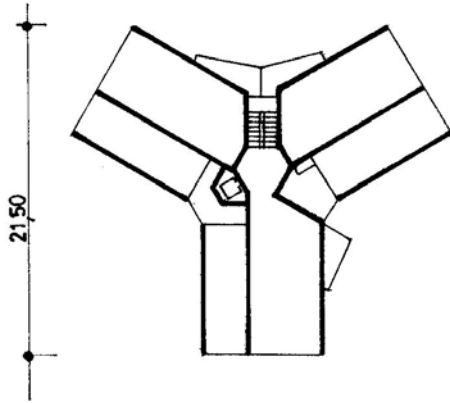
(B)

B.A

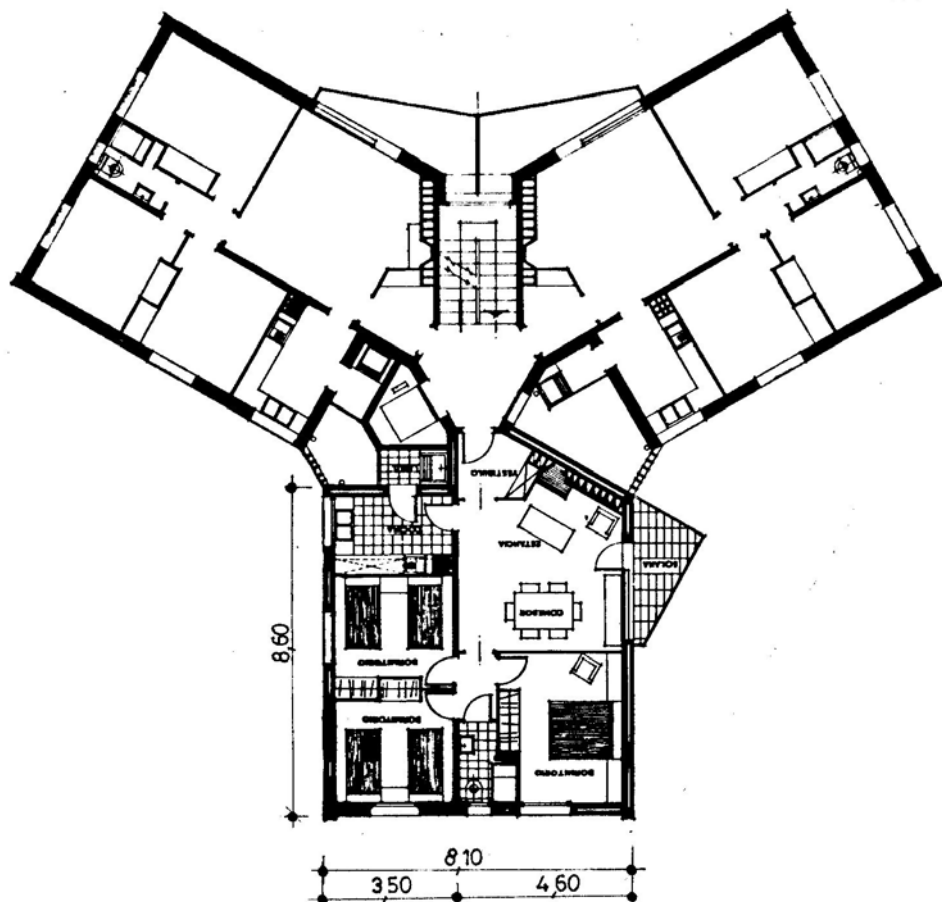


	3
	2
	1
	PB





		7
		6
		5
		4
		3
		2
		1
		PB



GRUP: El Xup (Manresa).

32-A

ANY CONSTRUCCIÓ: 1963-64 PROMOCIÓ: Pública.

32-B

32-C

32-D

2. COMPORTAMENT:

2.1. FONAMENTACIÓ.

Esquerdas de més de 2 cm. d'amplada a un bloc, degudes a assentaments diferencials de la fonamentació.

Fisures verticals desde la base de formigó armat fins la teulada, marcades a les façanes, degudes probablement a assentaments diferencials de la fonamentació.

2.2. ESTRUCTURA VERTICAL.

2.3. ESTRUCTURA HORIZONTAL.

2.4. TANCAMENTS EXTERIORS VERTICALS. ACABATS EXTERIORS.

Humitats de condensació generalitzades, molt més freqüents als panys orientats a nord i als voltants de les finestres i en els junts forjat-tancament.

2.5. CONTACTE AMB TERRENY.

32-A

Presència de humitats per capilaritat a les plantes baixes, tot i haver-hi cambra sanitària.

32-B

32-C

32-D

2.6. COBERTES.

Filtracions generalitzades importants.

Afectació de les rajoles pel gel, produint el seu trencament.

2.7. TANCAMENTS VERTICALS INTERIORS.

2.8. ACABATS INTERIORS ZONES SEQUES.

2.9. EQUIPS DE BANY, CUINA, SAFAREIG. ACABATS INTERIORS ZONES HUMIDES.

2. 10. SUBMINISTRAMENT D'AIGUA.

32-A

Corrosió dels tubs.

32-B

Presència de nombroses fuites.

32-C

32-D

2.11. EVACUACIÓ D'AIGUA.

Retorns freqüents per manca de pendent que provoca la inundació de les cambres sanitàries.

2.12. INSTAL.LACIÓ D'ELECTRICITAT.

2.13. INSTAL.LACIÓ DE GAS.

2.14. CONDICIONAMENT AMBIENTAL: VENTILACIÓ, CALEFACCIÓ.

2.15. INSTAL.LACIONS ESPECIALS.

GRUP: El Xup (Manresa).

32-A

ANY CONSTRUCCIÓ: 1963-64 PROMOCIÓ: Pública.

32-B

32-C

32-D

3. ACTUACIONS.

3.1. FONAMENTACIÓ.

3.2. ESTRUCTURA VERTICAL.

3.3. ESTRUCTURA HORIZZONTAL.

3.4. TANCAMENTS EXTERIORS VERTICALS. ACABATS EXTERIORS.

Reposició de l'estanquitat a les zones opaques més afectades (RG 81-82).

Formació de nous tancaments a caixes d'escals a base de fus-teries d'alumini (RG 83-84).

3.5. CONTACTE AMB TERRENY.

32-A

Buidat de terres a cambra sanitària per a facilitar la seva accessibilitat (RG 81-82).

32-B

Nova construcció de voreres entorn dels blocs (RG 81-82).

32-C

32-D

3.6. COBERTES.

Reposició global de l'estanquitat, a base d'un pintat superficial amb tractament especial a les esquerdes (RG 70).

Reposició d'estanquitat (inacabada) (RG 73).

Reposició d'estanquitat a base de formació de nova coberta inclinada de teula de formigó sobre encavallats metàl·lics recolzats, sobre cercol de formigó armat (RG 81-82).

3.7. TANCAMENTS VERTICALS INTERIORS.

3.8. ACABATS INTERIORS ZONES SEQUES.

3.9. EQUIP DE BANY, CUINA, SAFAREIG. ACABATS INTERIORS ZONES HUMIDES.

3.10. SUBMINISTRAMENT D'AIGUA.

32-A

32-B

32-C

32-D

3.11. EVACUACIÓ D'AIGUA.

Substitució de baixants d'aigües negres desde el primer forjat fins al clavegueram.

Substitució total de la xarxa de clavegueram i formació de nous pericons al perímetre dels blocs (RG 81-82).

Nova col.locació de baixants pluvials per l'exterior, de PVC. (RG 81-82).

3.12. INSTAL.LACIÓ D'ELECTRICITAT.

3.13. INSTAL.LACIÓ DE GAS.

3.14. CONDICIONAMENT AMBIENTAL: VENTILACIÓ, CALEFACCIÓ.

3.15. INSTAL.LACIONS ESPECIALS.

GRUP: El Xup (Manresa).

32-A

ANY CONSTRUCCIÓ: 1963-64

PROMOCIÓ: Pública.

32-B

32-C

32-D

4. NOTES.

5. FONTS D'INFORMACIÓ.

- Entrevista amb A. Baraut, arqte. autor projecte de reparació. (D)
- Documents escrits relacionats amb els projectes de reparació. (D)
- Article a revista "Hogar y Arquitectura" nº 40 (1962) titulat:
"480 viviendas de Renta Limitada en Manresa (Barcelona)". (B)