

Grup Sant Roc - Badalona

ANY CONSTRUCCIÓ: 1963-65

PROMOCIÓ: Pública.

1. DESCRIPCIÓ.

TIPUS	A						
HABITATGES	140						
MÒDULS	7						
PLANTES	PB + 9						

1.1. FONAMENTACIÓ.

Sabates corregudes de 0,5 - 0,6 m. d'amplada i 2,50 m. de fondària recolzant sobre terreny granular.

1.2.

1.3. ESTRUCTURA.

Pòrtics de formigó armat. Cantell de les jàsseres superior al del forjat.

Forjats a base de biguetes de formigó pretesat de 16 cm. d'alçada, distància entre eixos 0,80 m., i revoltos prefabricats de formigó. Xapa de compressió de 2 cm. aproximadament.

1.4. TANCAMENTS VERTICALS EXTERIORS. ELEMENTS EXTERIORS.

33-A

Murs de fàbrica de maó vist, de 15 cm. de gruix, cambra i envà.
Fusteries metàl·liques.

1.5. CONTACTE AMB TERRENY.

Cambra d'aire de 1,5 - 2,0 m. d'alçada.

1.6. COBERTES.

Plana i calenta. A base de formigó pobre per a formació de pendents (inexistència de material d'aïllament tèrmic), tela asfàltica i una capa d'enrajolat.

1.7. TANCAMENTS VERTICALS INTERIORS.

Envans de maó buit presos amb morter de C.P.
Marcs metàl·lics tipus Mondragón.

1.8. ACABATS INTERIORS ZONES SEQUES.

1.9. EQUIP DE BANY, CUINA, SAFAREIG. ACABATS INTERIORS ZONES HUMIDES.

1.10. SUBMINISTRAMENT D'AIGUA.

33-A

Tubs de ferro.

1.11. EVACUACIÓ D'AIGUA.

Baixants de fibrociment.

Desguassos d'aparells de plom.

1.12. INSTAL.LACIÓ D'ELECTRICITAT.

1.13. INSTAL.LACIÓ DE GAS.

1.14. CONDICIONAMENT AMBIENTAL: VENTILACIÓ, CALEFACCIÓ.

1.15. INSTAL.LACIONS ESPECIALS.

GRUP: Sant Roc (Badalona).

33-B

ANY CONSTRUCCIÓ: 1963-65

PROMOCIÓ: Pública.

33-C

1. DESCRIPCIÓ.

TIPUS	B	C					
HABITATGES	640	126					
MÒDULS	16	5					
PLANTES	PB + 9	PB + 13					

1.1. FONAMENTACIÓ.

Sabates aïllades de formigó, arriostrades en alguns llocs.

1.2.

1.3. ESTRUCTURA.

Pilars metàl·lics formant part de pòrtics plans. Els pilars són formats per dos PN U, units per dues pletines.

Les jàsseres, metàl·liques, són generalment perfils IPN.

Els forjats recolzen directament sobre les jàsseres i son formats a base de biguetes de formigó pretesades de 16 cm. d'alçada, distància entre eixos 0,80 m., i revoltos prefabricats de formigó i xapa de compressió de 2cm. de gruix, aproximadament. El cantell promig dels forjats és de 18 cm.

Arriostrament a base de perfils embeguts en el cantell del forjat.

1.4. TANCAMENTS VERTICALS EXTERIORS. ELEMENTS EXTERIORS.

33-B

Murs de fàbrica de maó perforat, cambra d'aire i envà ceràmic.
Fusteria metàl·lica.

33-C

1.5. CONTACTE AMB TERRENY.

Cambra sanitària de 1,5 - 2,0 m. d'alçada.

1.6. COBERTES.

Plana i calenta. A base de formigó pobre per a formació de pendents (inexistència de material d'aïllament tèrmic), tela asfàltica i una capa enrajolat.

1.7. TANCAMENTS VERTICALS INTERIORS.

Envans de maó buit pres amb morter de C.P.
Fusteries metàl·liques tipus Mondragón.

1.8. ACABATS INTERIORS ZONES SEQUES.

1.9. EQUIP DE BANY, CUINA, SAFAREIG. ACABATS INTERIORS ZONES HUMIDES.

1.10. SUBMINISTRAMENT D'AIGUA.

33-B

Tubs de ferro.

33-C

1.11. EVACUACIÓ D'AIGUA.

Baixants de fibrociment.

Desguassos d'aparells amb plom.

1.12. INSTAL·LACIÓ D'ELECTRICITAT.

1.13. INSTAL·LACIÓ DE GAS.

1.14. CONDICIONAMENT AMBIENTAL: VENTILACIÓ, CALEFACCIÓ.

1.15. INSTAL·LACIONS ESPECIALS.

GRUP: Sant Roc (Badalona).

33-D

ANY CONSTRUCCIÓ: 1963-65

PROMOCIÓ: Pública.

33-E

33-F

1. DESCRIPCIÓ.

TIPUS	D	E	F			
HABITATGES	270	792	1.320			
MÒDULS	27	33	66			
PLANTES	PB + 4	PB + 7	PB + 4			

1.1. FONAMENTACIÓ.

Sabates corregudes de formigó, de 0,5 - 0,7 m. d'amplada.

Les zones de galeries recolzen directament sobre el terreny.

1.2. ESTRUCTURA VERTICAL.

Murs de càrrega a base de blocs alleugerats de formigó, de 20 cm. en els interiors i de 30 cm. en els exteriors. El recolzament dels forjats es produeix sempre mitjançant cercol de formigó armat. Tots els dintells són de formigó armat.

1.3. ESTRUCTURA HORITZONTAL.

Forjats a base de biguetes de formigó pretesat, de 16 cm. d'alçada, distància entre eixos 0,8 m., i revoltos prefabricats de formigó i xapa de compressió de 2 cm. aproximadament.

1.4. TANCAMENTS VERTICALS EXTERIORS. ELEMENTS EXTERIORS.

33-D

Murs a base de blocs de formigó alleugerat de 20 cm. de gruix, arrebossat exteriorment.

33-E

33-F

1.5. CONTACTE AMB TERRENY.

Cambra sanitària de 0,5 - 1,0 m. d'alçada.

1.6. COBERTES.

Plana i calenta. A base de formigó pobre per a la formació de pendents (inexistència de material aïllant tèrmicament), tela asfàltica i una xapa d'enrajolat.

1.7. TANCAMENTS VERTICALS INTERIORS.

Envans de guix.

Fusteria metàl·lica.

1.8. ACABATS INTERIORS ZONES SEQUES.

1.9. EQUIP DE BANY, CUINA, SAFAREIG. ACABATS INTERIORS ZONES HUMIDES.

1.10. SUBMINISTRAMENT D'AIGUA.

33-D

Tubs de ferro.

33-E

33-F

1.11. EVACUACIÓ D'AIGUA.

Baixants de fibrociment.

Desguassos d'aparells amb plom.

1.12. INSTAL.LACIÓ D'ELECTRICITAT.

1.13. INSTAL.LACIÓ DE GAS.

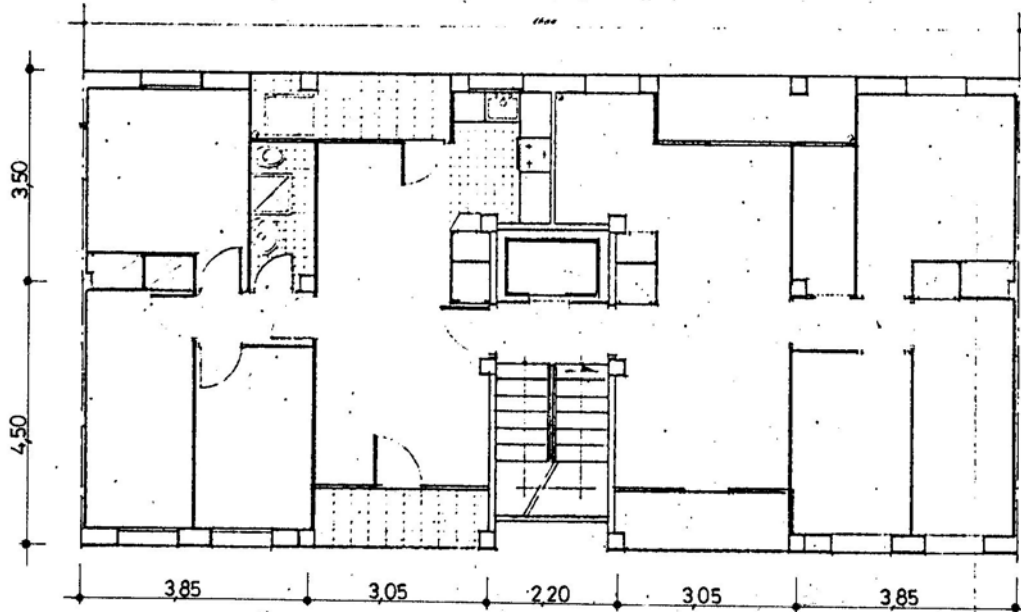
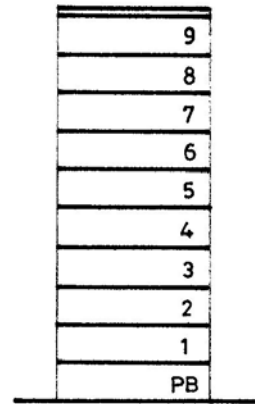
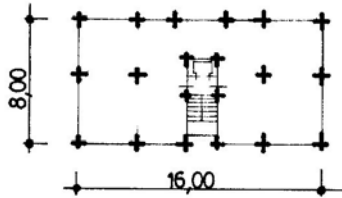
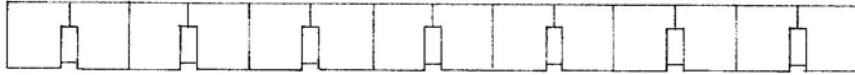
1.14. CONDICIONAMENT AMBIENTAL: VENTILACIÓ, CALEFACCIÓ.

1.15. INSTAL.LACIONS ESPECIALS.

ANY CONSTRUCCIÓ: 1963-65

HABITATGES: 140

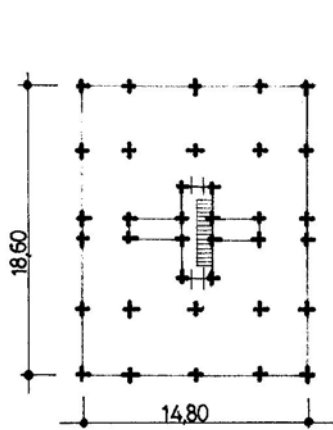
MODULS: 7



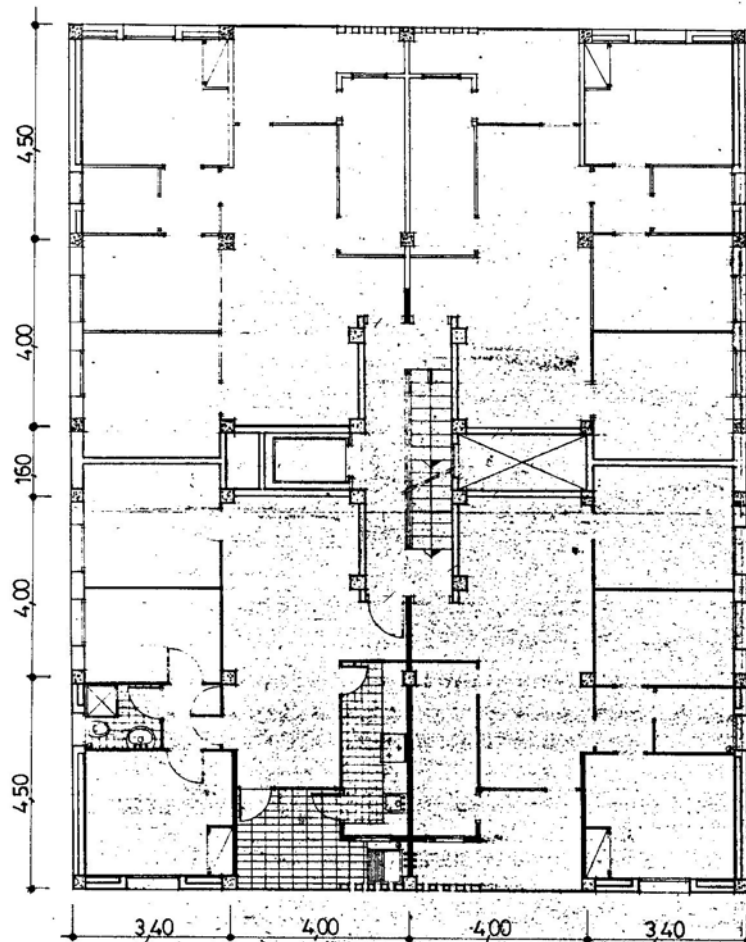
ANY CONSTRUCCIÓ: 1963-65

HABITATGES: 640

MÒDULS: 16



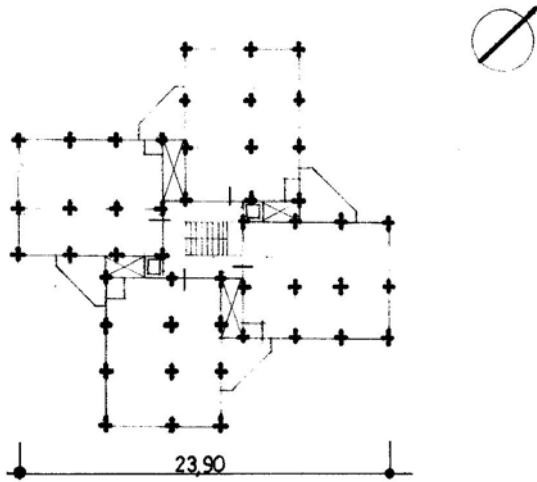
9
8
7
6
5
4
3
2
1
PB



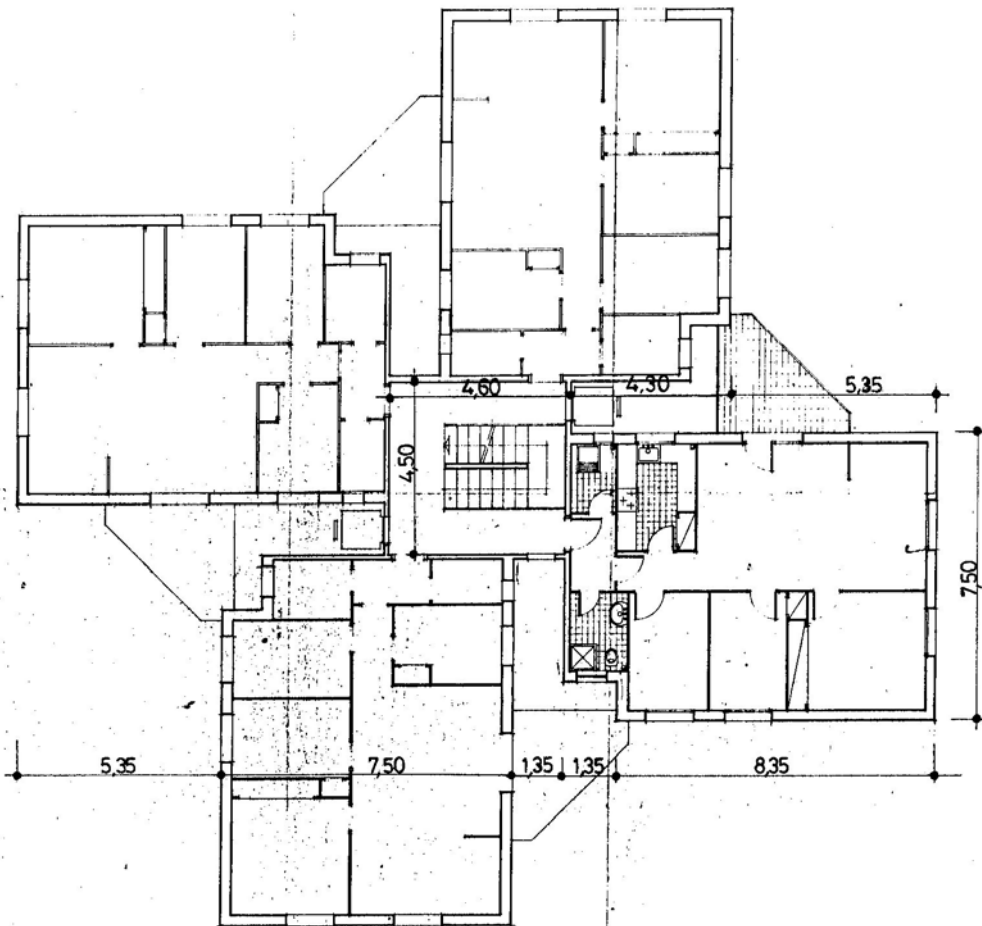
ANY CONSTRUCCIÓ: 1963-65

HABITATGES: 126

MÓDULS: 5



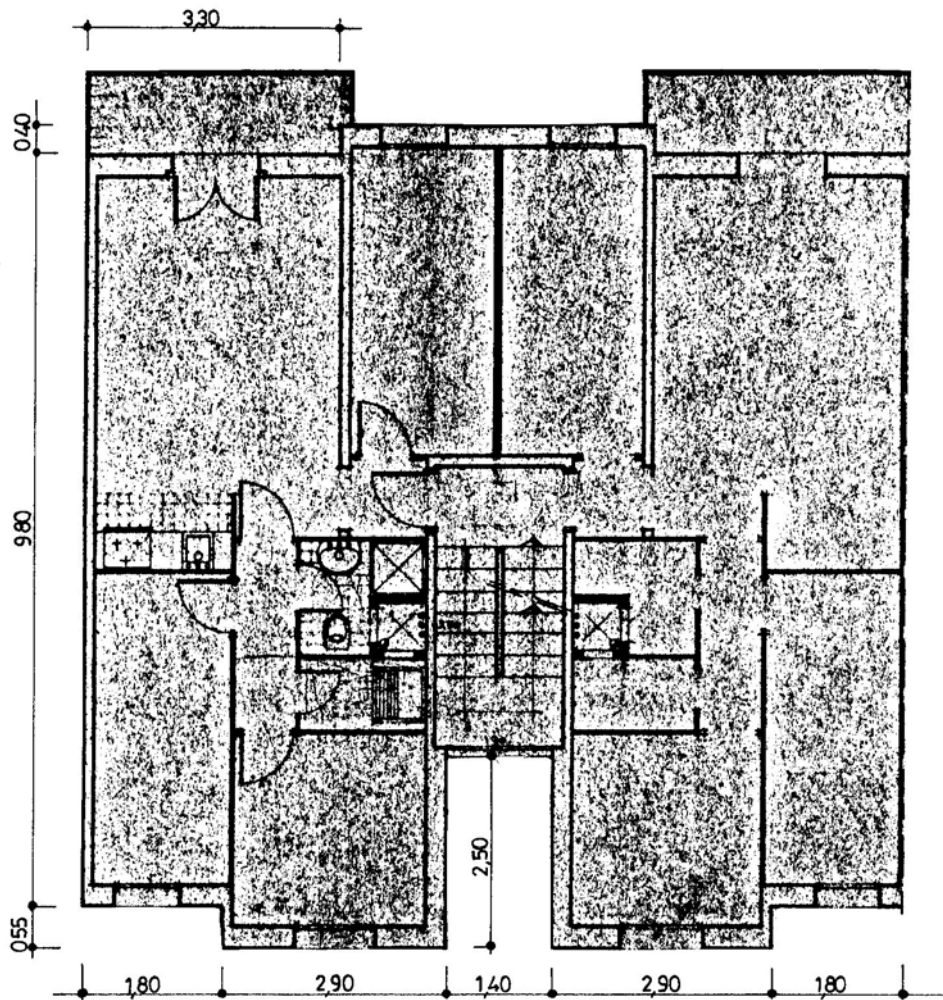
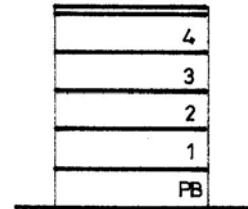
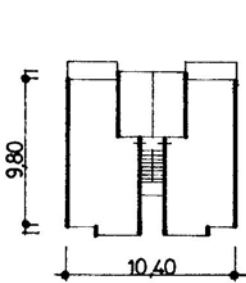
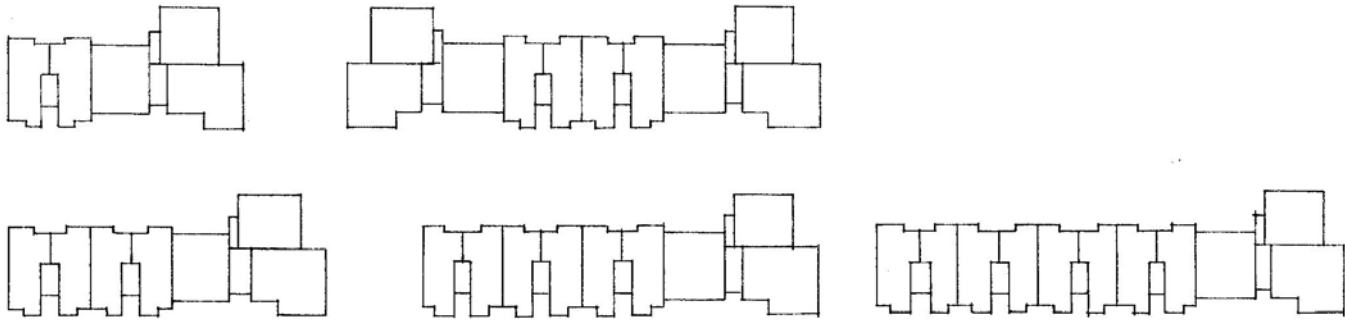
13
12
11
10
9
8
7
6
5
4
3
2
1
PB



ANY CONSTRUCCIÓ: 1963-65

HABITATGES: 270

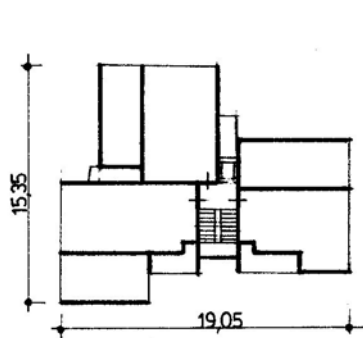
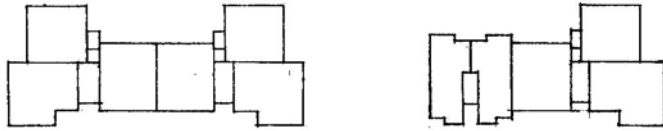
MÒDULS 27



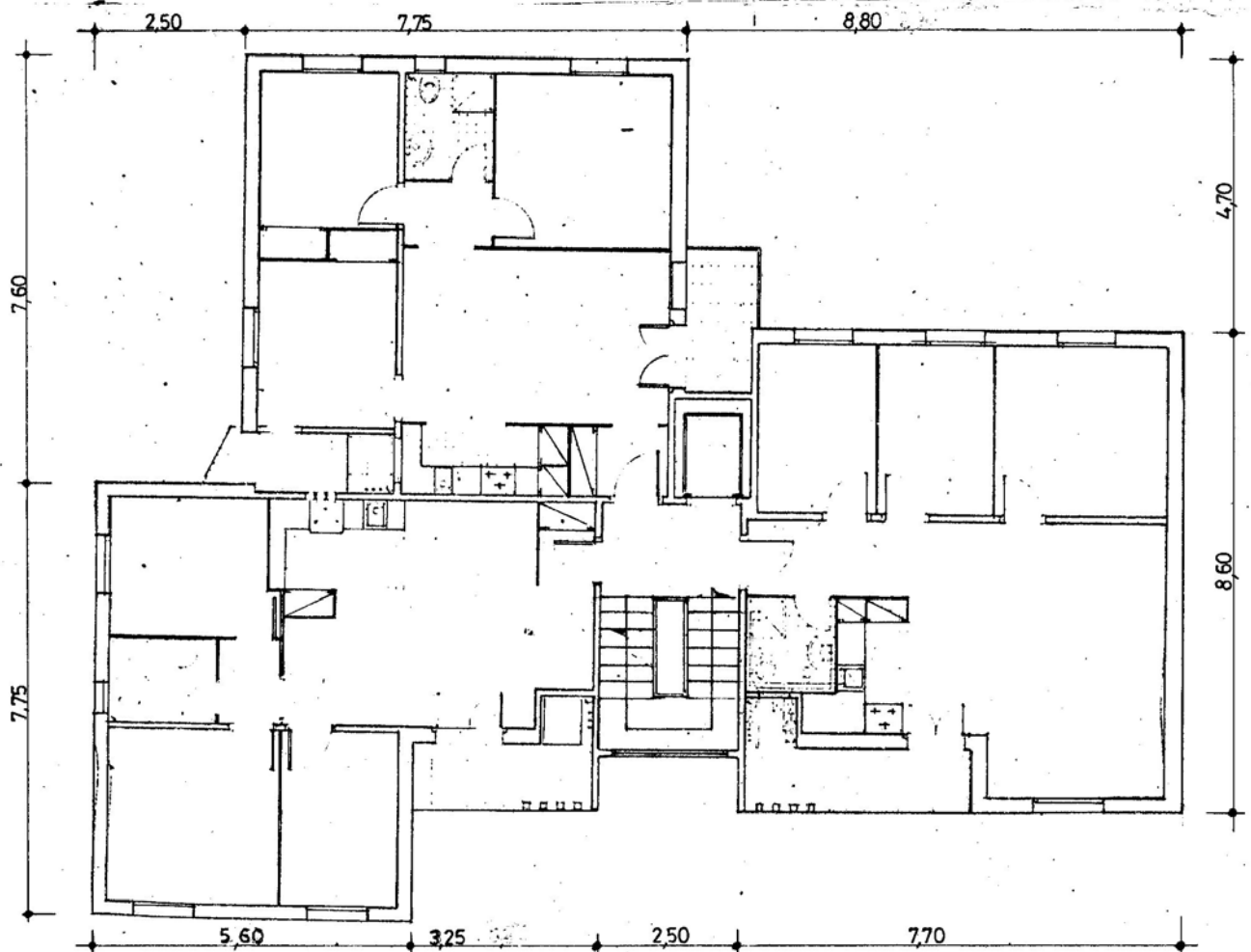
ANY CONSTRUCCIÓ: 1963-65

HABITATGES: 1320

MODULS: 66



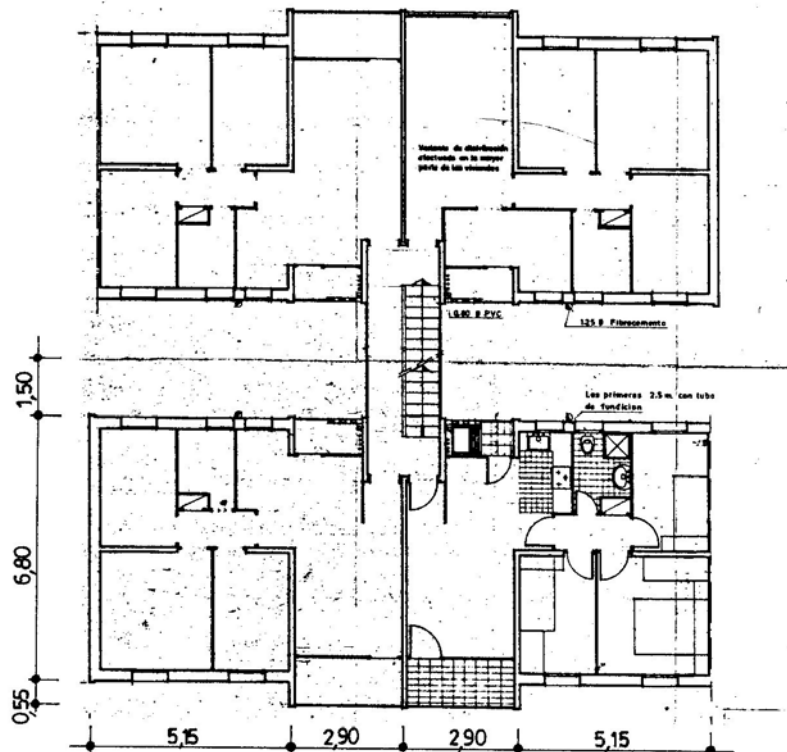
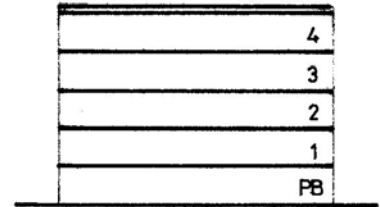
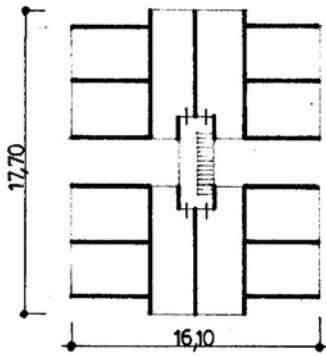
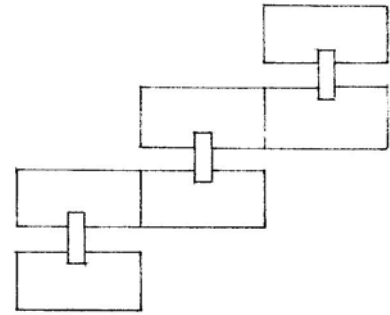
7
6
5
4
3
2
1
PB

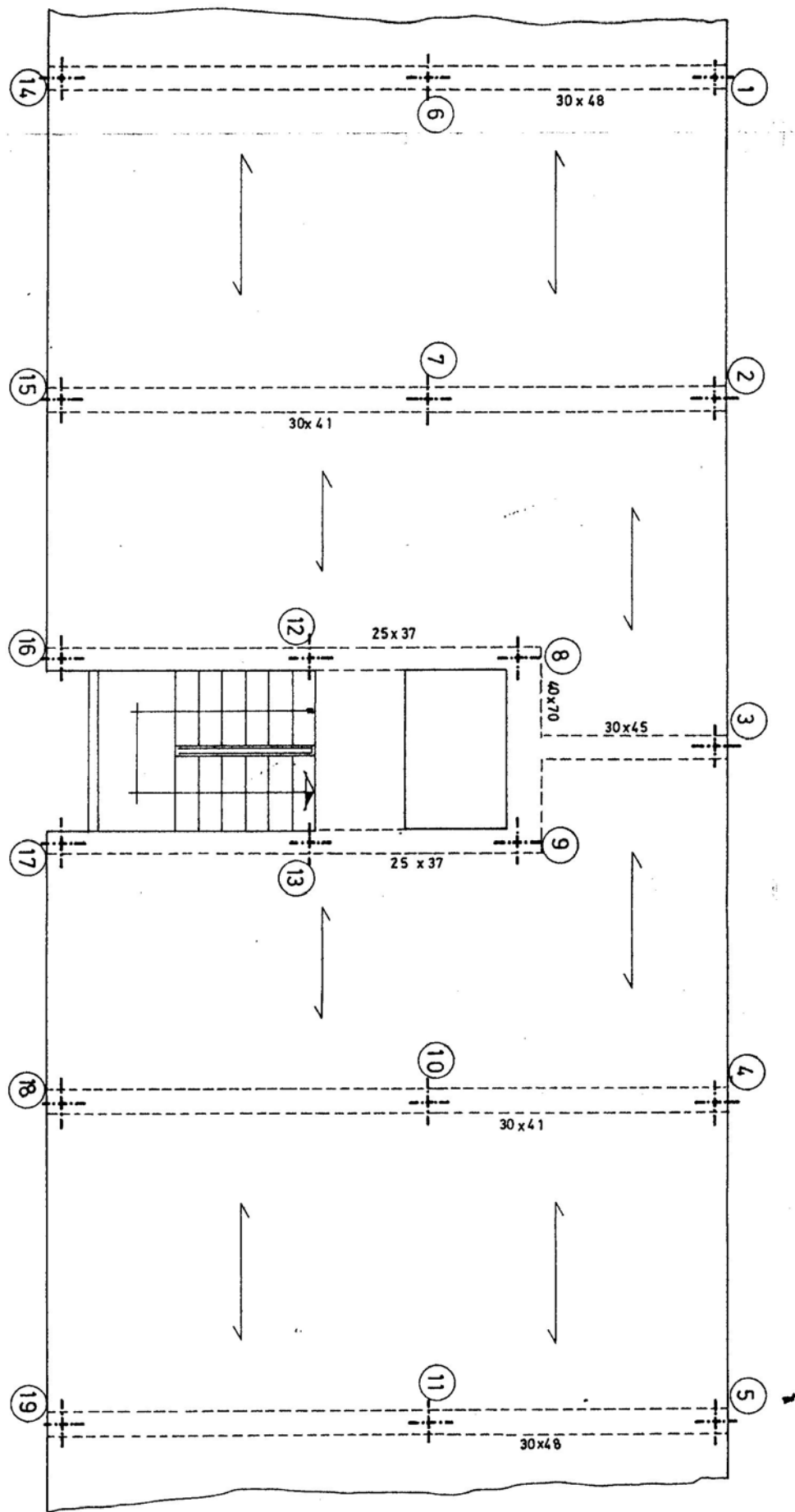


ANY CONSTRUCCIÓ: 1963-65

HABITATGES: 792

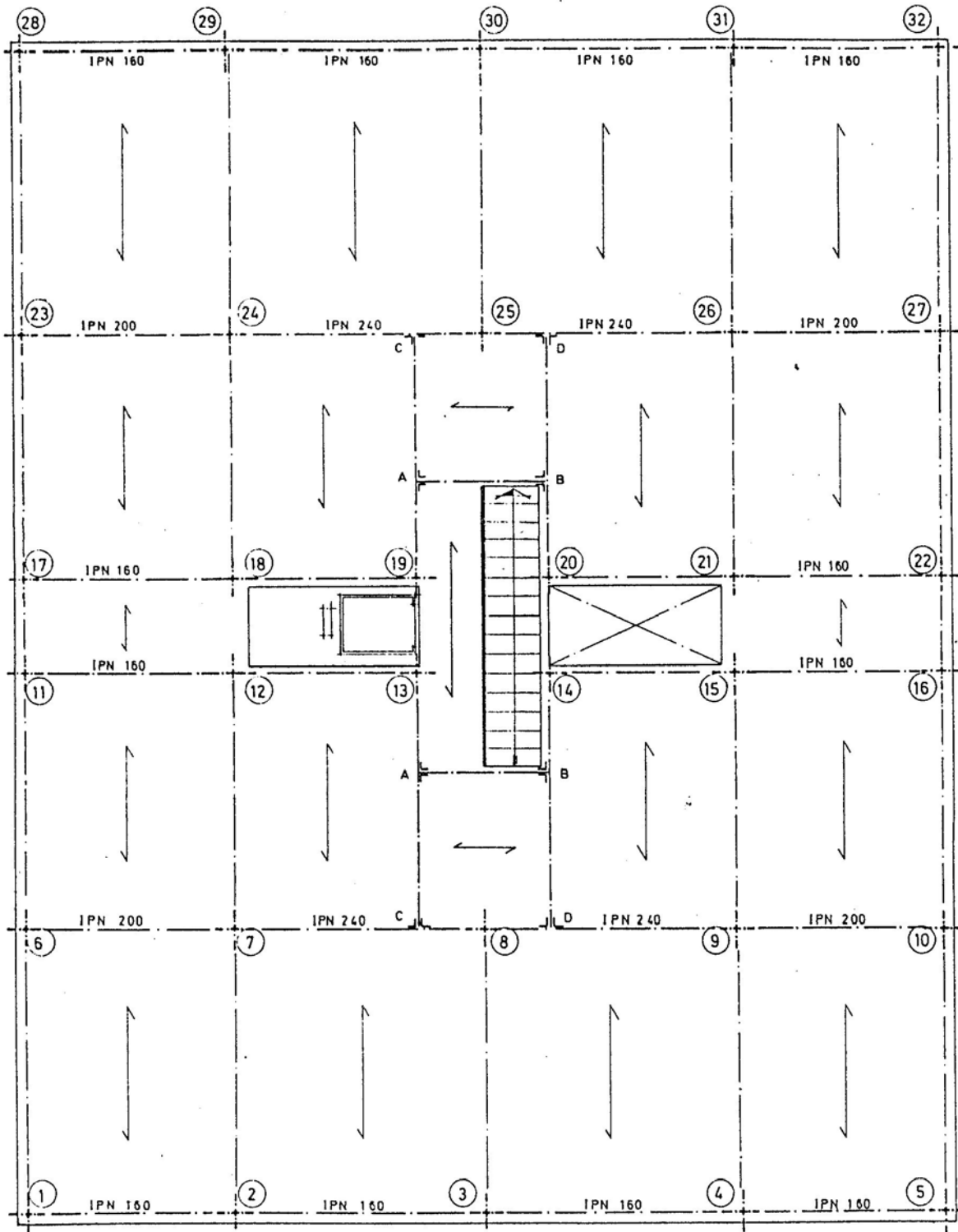
MÓDULS: 33





Grup Sant Roc - Badalona

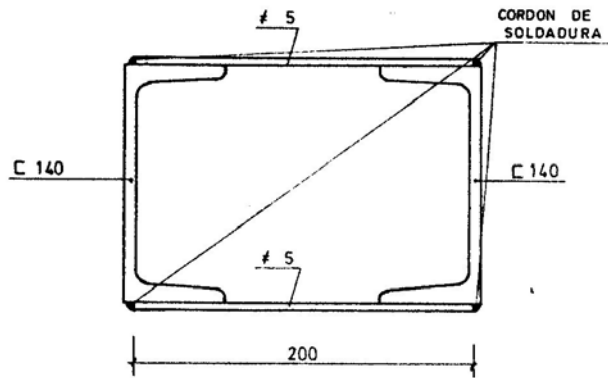
33-A / Planta tipus:
Estructura pòrtics formigó armat.



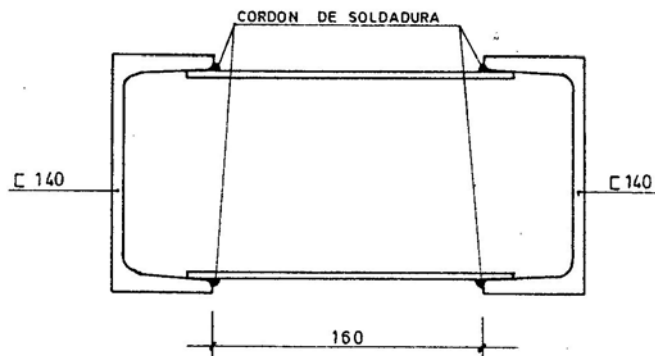
Grup Sant Roc - Badalona

33-B / Planta tipus:
Estructura metàl.lica.

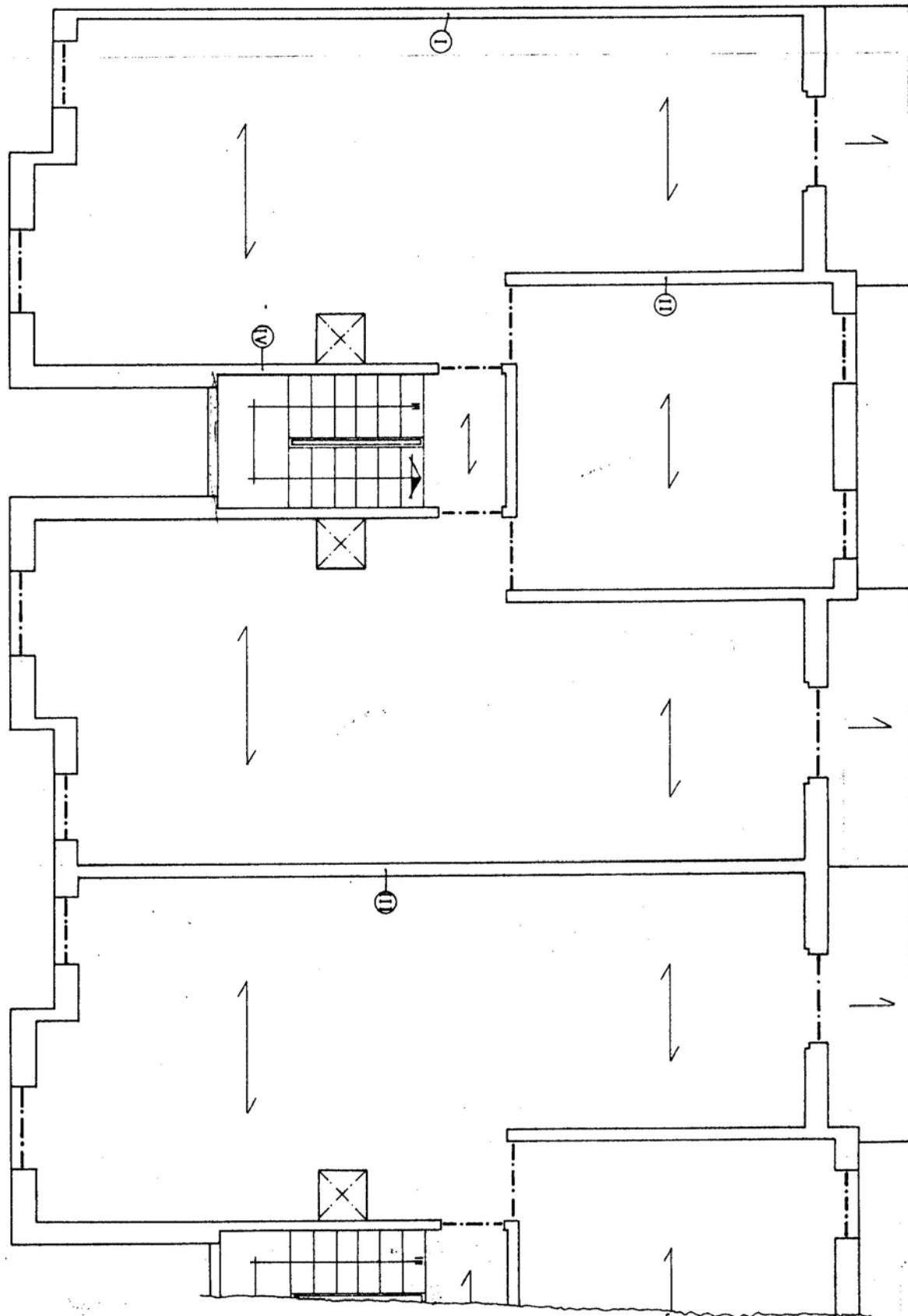
PILAR INTERIOR



PILAR PERIMETRAL

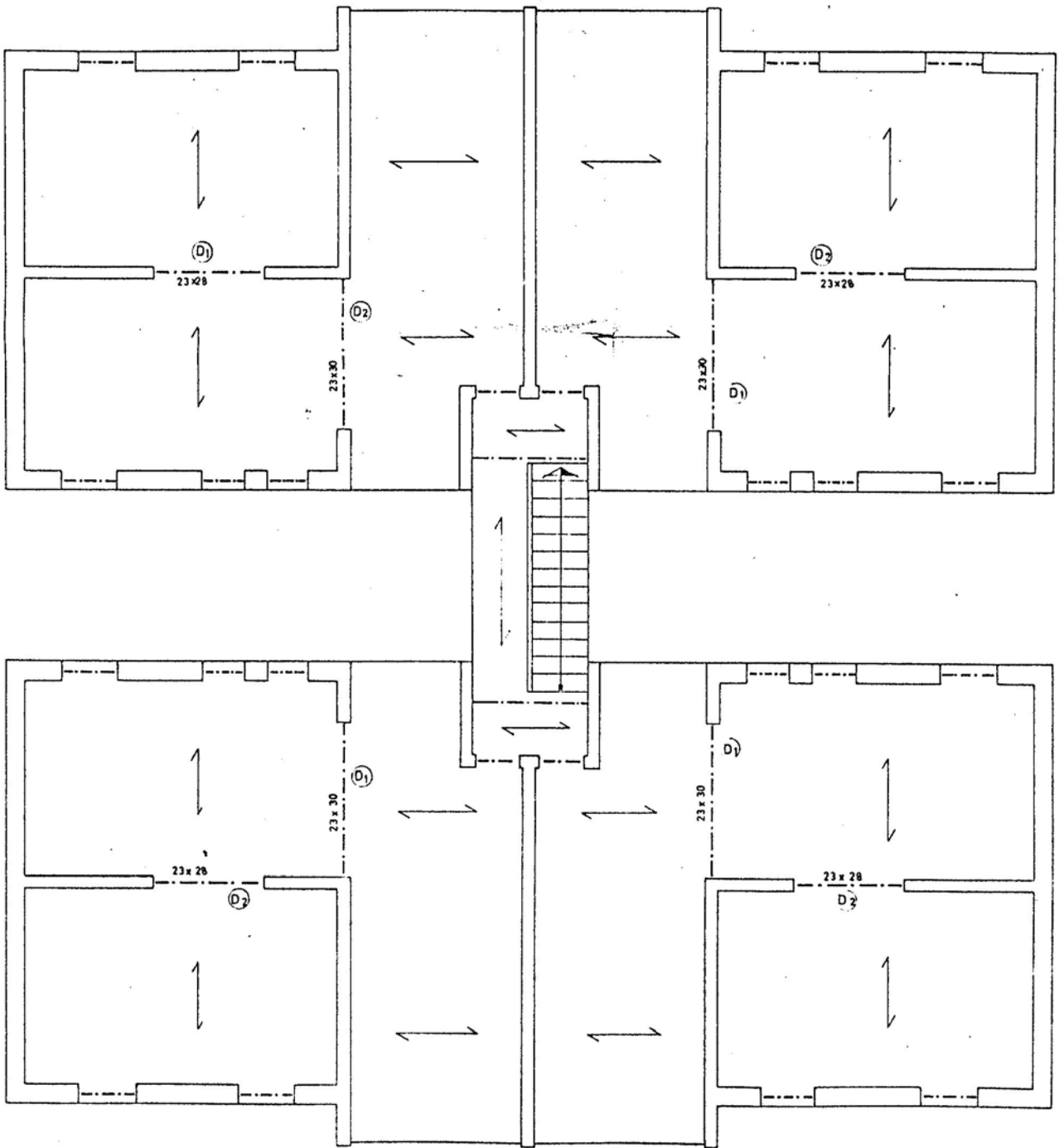


BLOQUE RECTANGULAR
DETALLE PILARES EN SOTANO



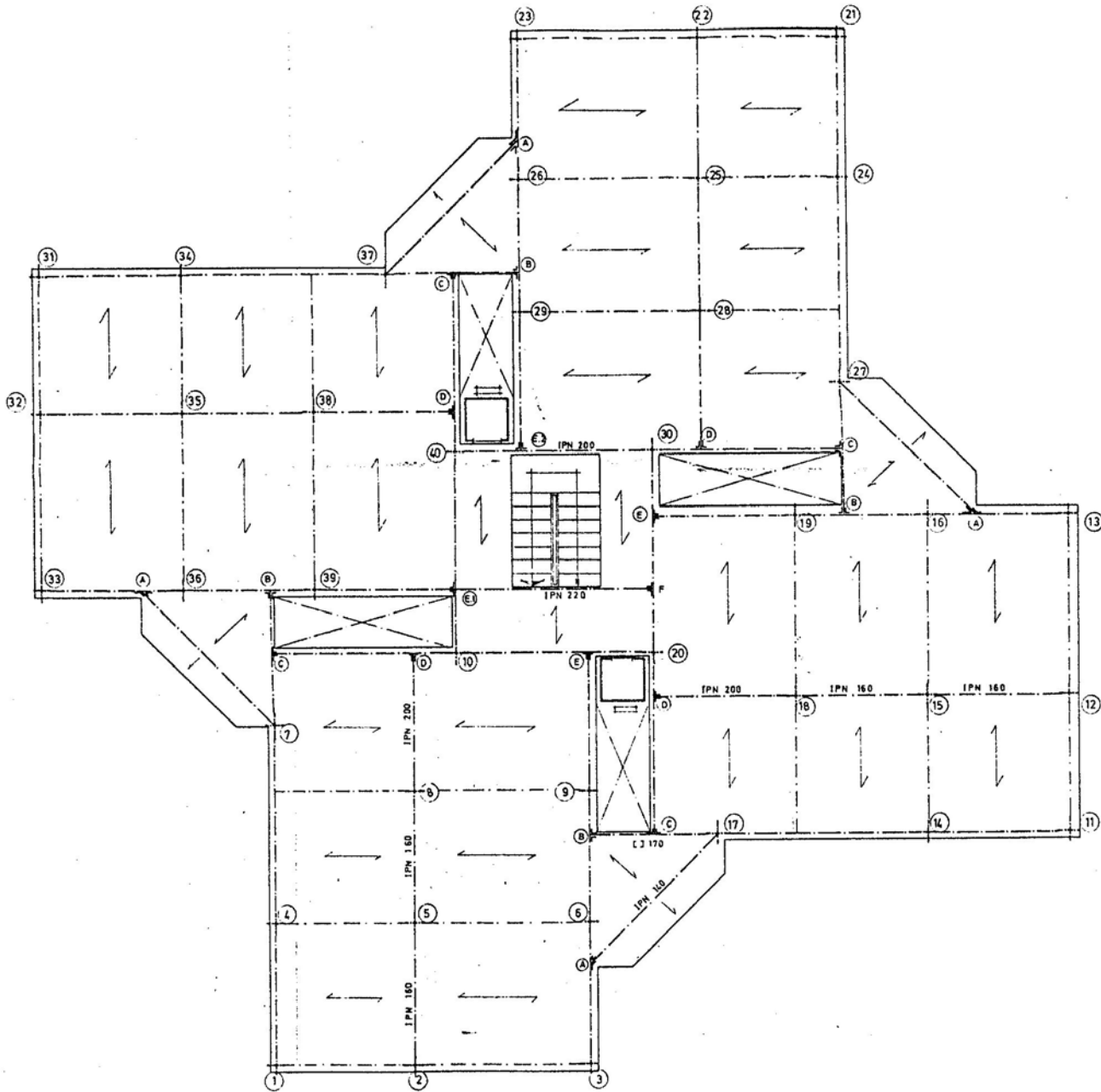
Grup Sant Roc - Badalona

33-C / Planta tipus:
Estructura murs de càrrega.



Grup Sant Roc - Badalona

33-E / Planta tipus:
Estructura murs de càrrega.



Grup Sant Roc - Badalona

33-F / Planta tipus:
Estructura metàl·lica.

GRUP: Sant Roc (Badalona).

33-A

ANY CONSTRUCCIÓ: 1963-65

PROMOCIÓ: Pública.

2. COMPORTAMENT.

En general es pot identificar amb el del tipus B, amb una diferència important: no s'han presentat problemes significatius de condensacions en els tancaments exteriors.

Les fusteries metàl·liques, però, ajusten molt malament i presenten problemes d'estanqueïtat en els junts amb l'obra.

GRUP: Sant Roc (Badalona).

33-B

ANY CONSTRUCCIÓ: 1963-65

PROMOCIÓ: Pública.

33-C

33-D

33-E

2. COMPORTAMENT:

33-F

2.1. FONAMENTACIÓ.

En el tipus C la manca de fonamentació a les zones de les galeries origina la formació d'esquerdes en els murs de planta baixa, assenyalant el moviment diferencial d'assentament entre la part amb fonamentació i la part que no en té.

2.2. ESTRUCTURA VERTICAL.

2.3. ESTRUCTURA HORIZONTAL.

Oxidacions localitzades als trams coincidents amb la planta soterrani.
Oxidacions localitzades en els elements metàl·lics (jàsseres i rios-tres) que es troben a la planta soterrani (tipus B).
Fisures en els junts de biguetes i revoltons.

2.4. TANCAMENTS EXTERIORS VERTICALS. ACABATS EXTERIORS.

Condensacions generalitzades a tots els panys interiors dels tancaments exteriors.
Filtracions localitzades als junts escopidor-brancal de les finestres.
Els tancaments exteriors a base de blocs de formigó de 0,30 m. tenen un comportament front a les condensacions molt pitjor que'ls d'obra de fàbrica de maó del mateix grup.

2.5. CONTACTE AMB TERRENY.

33-B

Humitats per capilaritat en els murs perimetrals.

33-C

Manca de ventilació suficient a les cambres sanitàries, la qual cosa origina condensacions al forjat de planta baixa.

33-D

33-E

2.6. COBERTES.

33-F

2.7. TANCAMENTS VERTICALS INTERIORS.

2.8. ACABATS INTERIORS ZONES SEQUES.

2.9. EQUIPS DE BANY, CUINA, SAFAREIG. ACABATS INTERIORS ZONES HUMIDES.

2. 10. SUBMINISTRAMENT D'AIGUA.

33-B

Muntants generals i instal.lació interior de l'habitatge en mal estat (corrosió i oxidació).

33-C

33-D

33-E

2.11. EVACUACIÓ D'AIGUA.

33-F

Obturacions i ruptures en els baixants de fibrociment.

Obturacions a la xarxa de clavegueram degut a la poca pendent, la qual cosa origina inundacions en les cambres sanitàries.

2.12. INSTAL.LACIÓ D'ELECTRICITAT.

La potència de l'instal.lació resulta insuficient.

2.13. INSTAL.LACIÓ DE GAS.

2.14. CONDICIONAMENT AMBIENTAL: VENTILACIÓ, CALEFACCIÓ.

2.15. INSTAL.LACIONS ESPECIALS.

GRUP: Sant Roc (Badalona).

33-A

ANY CONSTRUCCIÓ: 1963-65 PROMOCIÓ: Pública.

33-B

33-C

33-D

3. ACTUACIONS.

33-E

33-F

3.1. FONAMENTACIÓ.

Recalçat dels trams en galeria (tipus C) (RG 79-80).

3.2. ESTRUCTURA VERTICAL.

3.3. ESTRUCTURA HORITZONTAL.

3.4. TANCAMENTS EXTERIORS VERTICALS. ACABATS EXTERIORS.

Reforç del aïllament tèrmic per l'exterior a les zones opaques amb sistema tipus sandwich, a base de plaques de poliestirè expandit als pisos i amb morter aïllant especial AISGRAN a les plantes baixes. Acabat de COTEGRAN (RG 79-80).

Substitució parcial de les baranes metàl·liques.

3.5. CONTACTE AMB TERRENY.

33-A

Formació buits de ventilació i col·locació de reixetes protectores a tancaments cambres sanitàries (RG 79-80).

33-B

Formació solera formigó a les zones que no disposen de cambra sanitària (RG 79-80).

33-C

Neteja de les cambres sanitàries (RG 79-80).

33-D

3.6. COBERTES.

33-E

Reposició estanqueïtat a totes les cobertes transitables i no transitables (RG 79-80).

33-F

3.7. TANCAMENTS VERTICALS INTERIORS.

Reposició parcial d'enguixats (RG 79-80).

3.8. ACABATS INTERIORS ZONES SEQUES.

Reposició paviments exterior habitatge (RG 79-80).

Pintura i empaperat parets i sostres (RG 79-80).

Reposició baranes d'escala (RG 79-80).

3.9. EQUIP DE BANY, CUINA, SAFAREIG. ACABATS INTERIORS ZONES HUMIDES.

Substitució d'aparells sanitaris (RG 79-80)

Reposició total aixetes (RG 79-80).

Reposició d'enrajolats a parets de cuines i banys (RG 79-80).

3.10. SUBMINISTRAMENT D'AIGUA.

33-A

Reposició total de la instal.lació general (RG 79-80).

33-B

Reposició total de la instal.lació a l'interior dels habitatges.
Nova instal.lació executada amb coure (RG 79-80).

33-C

Nova instal.lació comptadors, ubicació a planta baixa (RG 79-80).

33-D

3.11. EVACUACIÓ D'AIGUA.

33-E

Reposició total xarxa horitzontal de clavegueram (RG 79-80).

Reposició total de baixants. Nous baixants de PVC. Nous pericons
a peu de baixant (RG 79-80).

33-F

Reposició total de desguassos d'aparells sanitaris (RG 79-80).

3.12. INSTAL.LACIÓ D'ELECTRICITAT.

3.13. INSTAL.LACIÓ DE GAS.

3.14. CONDICIONAMENT AMBIENTAL: VENTILACIÓ, CALEFACCIÓ.

3.15. INSTAL.LACIONS ESPECIALS.

Repàs i nova col.locació d'antenes col.lectives de TV (RG 79-80).

GRUP: Sant Roc (Badalona).

33-A

ANY CONSTRUCCIÓ: 1963-65

PROMOCIÓ: Pública.

33-B

33-C

33-D

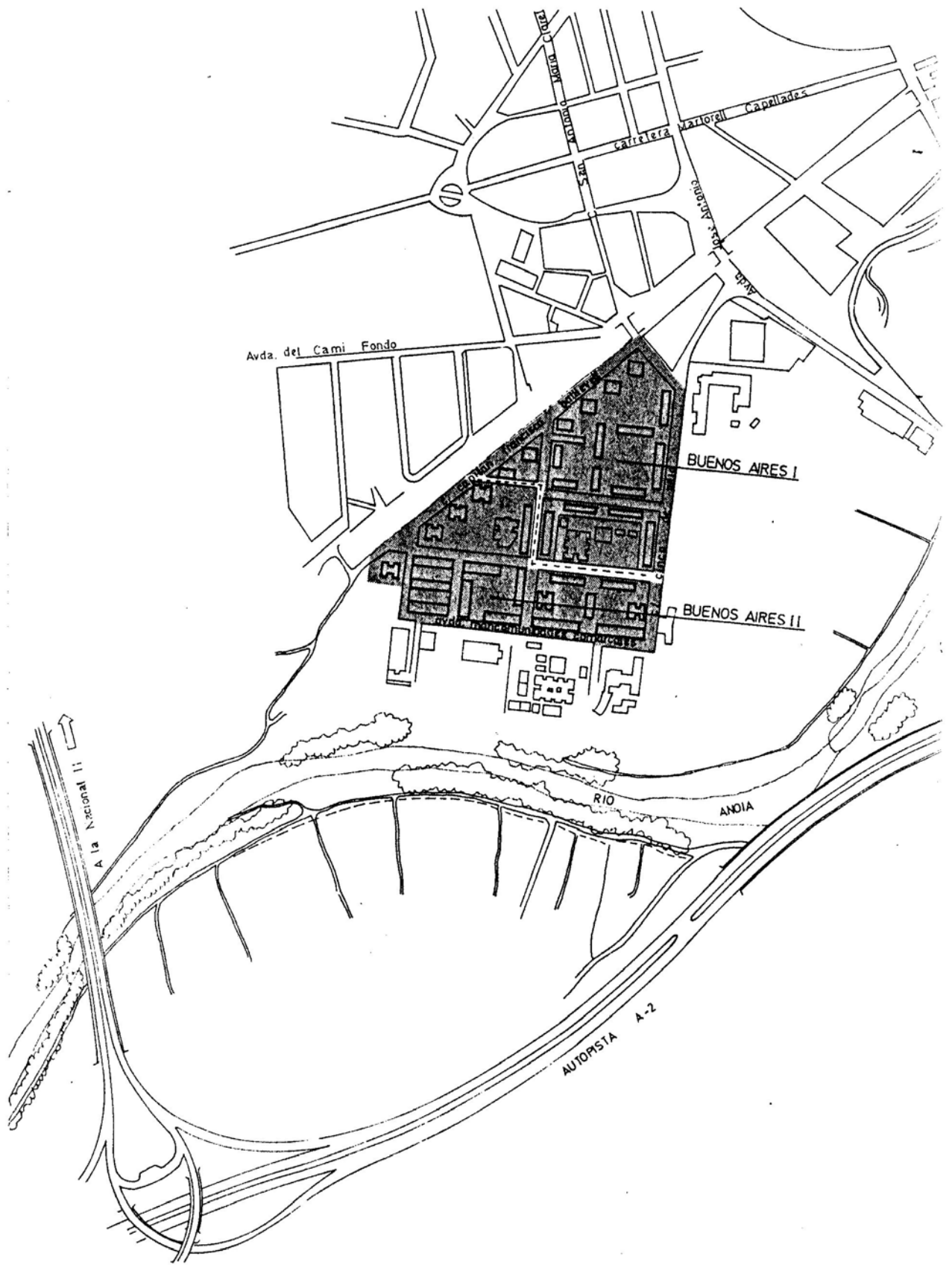
4. NOTES.

33-E

33-F

5. FONTS D'INFORMACIÓ.

- Informes sobre l'estat de l'estructura dels edificis redactats per IADE i signats per R. Marzo Lafuente, eng. ind. (D)
- Informes tècnics sobre les fonamentacions dels edificis redactats per " EDAFOS, S.A. Geotècnia e ingeniería " i signats per J. Ministral González, eng. de camins. (D)
- Plànols del projecte de repació redactat per J. Schmid i J. Pigrau, arqtes.
- Entrevistes amb A. Sancho i M. Somoza, arqtes. (D)
- " CAU " nº 71 (1.981). (B)



SALIDA N°5 MARTORELL

Grup Buenos Aires - Martorell

GRUP: Buenos Aires I - La Pau (Martorell).

(I)

34-A

ANY CONSTRUCCIÓ: 1963-64

PROMOCIÓ: Pública.

1. DESCRIPCIÓ.

TIPUS	A								
HABITATGES	294								
MÒDULS	6								
PLANTES	PB + 12								

1.1. FONAMENTACIÓ.

1.2. ESTRUCTURA VERTICAL.

Pilars metàl.lics.

1.3. ESTRUCTURA HORITZONTAL.

Jàsseres metàl.liques.

1.4. TANCAMENTS VERTICALS EXTERIORS. ELEMENTS EXTERIORS.

34-A

Murs de fàbrica ceràmica, estucats.

1.5. CONTACTE AMB TERRENY.

Locals comercials i vestíbul.

1.6. COBERTES.

Plana, calenta. En una etapa posterior es transforma en coberta a la catalana.

1.7. TANCAMENTS VERTICALS INTERIORS.

1.8. ACABATS INTERIORS ZONES SEQUES.

1.9. EQUIP DE BANY, CUINA, SAFAREIG. ACABATS INTERIORS ZONES HUMIDES.

GRUP: Buenos Aires I - La Pau (Martorell).

(I)

34-B

ANY CONSTRUCCIÓ: 1963-64

PROMOCIÓ: Pública.

1. DESCRIPCIÓ.

TIPUS	B								
HABITATGES	360								
MÒDULS	36								
PLANTES	PB + 4								

1.1. FONAMENTACIÓ.

1.2. ESTRUCTURA VERTICAL.

Murs de fàbrica.

1.3. ESTRUCTURA HORITZONTAL.

Forjats semirresistents.

1.4. TANCAMENTS VERTICALS EXTERIORS. ELEMENTS EXTERIORS.

34-B

Murs de fàbrica sense cambra d'aire.

1.5. CONTACTE AMB TERRENY.

Cambra sanitària de 50 cm. d'alçada, aproximadament.

1.6. COBERTES.

1.7. TANCAMENTS VERTICALS INTERIORS.

1.8. ACABATS INTERIORS ZONES SEQUES.

1.9. EQUIP DE BANY, CUINA, SAFAREIG. ACABATS INTERIORS ZONES HUMIDES.

GRUP: Buenos Aires II (Martorell).

(II)

34-C

ANY CONSTRUCCIÓ: 1972-74

PROMOCIÓ: Pública.

1. DESCRIPCIÓ.

TIPUS	C								
HABITATGES	294								
MODULS	6								
PLANTES	PB + 12								

1.1. FONAMENTACIÓ.

1.2.

1.3. ESTRUCTURA.

Pòrtics de formigó armat. Cantell de les jàsseres superior al del forjat.

Forjat: semirresistent amb revoltó ceràmic.

1.4. TANCAMENTS VERTICALS EXTERIORS. ELEMENTS EXTERIORS.

34-C

Murs de fàbrica de maó GERO vist, cambra d'aire i envà ceràmic de maó de 1/4.

Fusteria de fusta.

1.5. CONTACTE AMB TERRENY.

Locals comercials i vestíbul.

1.6. COBERTES.

Plana, a la catalana.

1.7. TANCAMENTS VERTICALS INTERIORS.

1.8. ACABATS INTERIORS ZONES SEQUES.

1.9. EQUIP DE BANY, CUINA, SAFAREIG. ACABATS INTERIORS ZONES HUMIDES.

GRUP: Buenos Aires II (Martorell).

(II)

34-D

ANY CONSTRUCCIÓ: 1972-74

PROMOCIÓ: Pública.

34-E

34-F

1. DESCRIPCIÓ.

TIPUS	D	E	F				
HABITATGES	168	128	32				
MODULS	21	16	4				
PLANTES	PB + 4	PB + 4	PB + 4				

1.1. FONAMENTACIÓ.

1.2.

1.3. ESTRUCTURA.

Pòrtics de formigó armat. Cantell de les jàsseres superior al del forjat.

Forjat ceràmic semirresistent tipus SALVALUZ.

1.4. TANCAMENTS VERTICALS EXTERIORS. ELEMENTS EXTERIORS.

34-D

Murs de fàbrica de maó GERO vist de 15 cm. de gruix, cambra d'aire i envà ceràmic de maó de 1/4.

34-E

Fusteria de fusta.

34-F

1.5. CONTACTE AMB TERRENY.

1.6. COBERTES.

Inclinada, de teula àrab sobre una xapa d'encadellat.

1.7. TANCAMENTS VERTICALS INTERIORS.

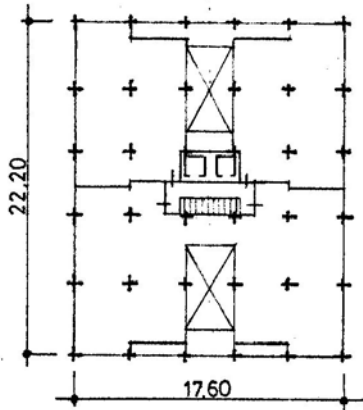
1.8. ACABATS INTERIORS ZONES SEQUES.

1.9. EQUIP DE BANY, CUINA, SAFAREIG. ACABATS INTERIORS ZONES HUMIDES.

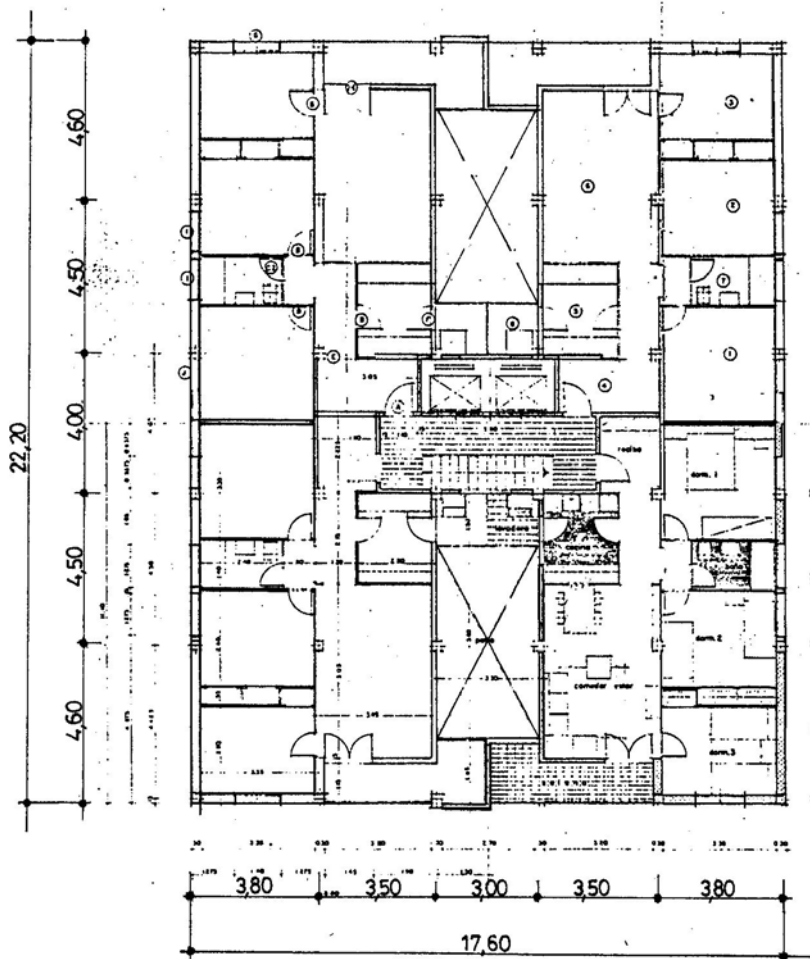
ANY CONSTRUCCIÓ: 1963-64

HABITATGES: 294

MÓDULS: 6



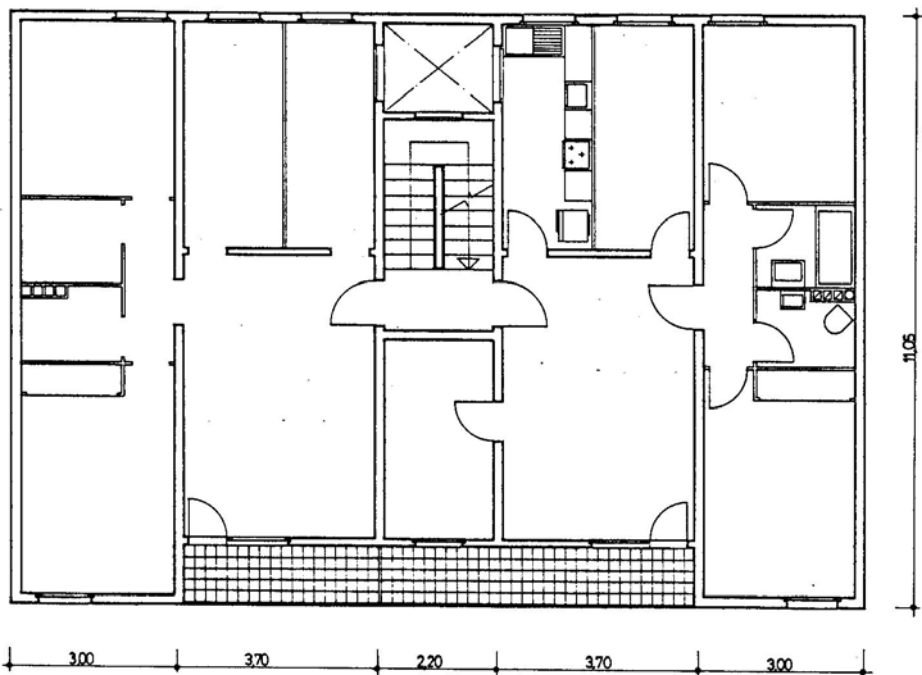
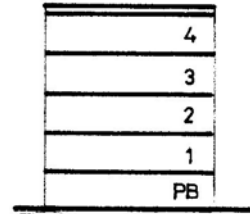
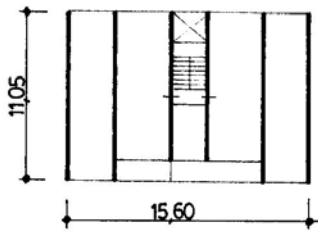
12
11
10
9
8
7
6
5
4
3
2
1
PB



ANY CONSTRUCCIÓ: 1963-64

HABITATGES: 360

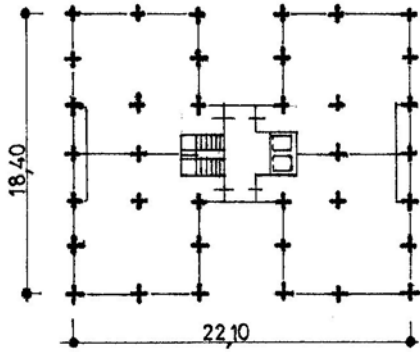
MÒDULS: 36



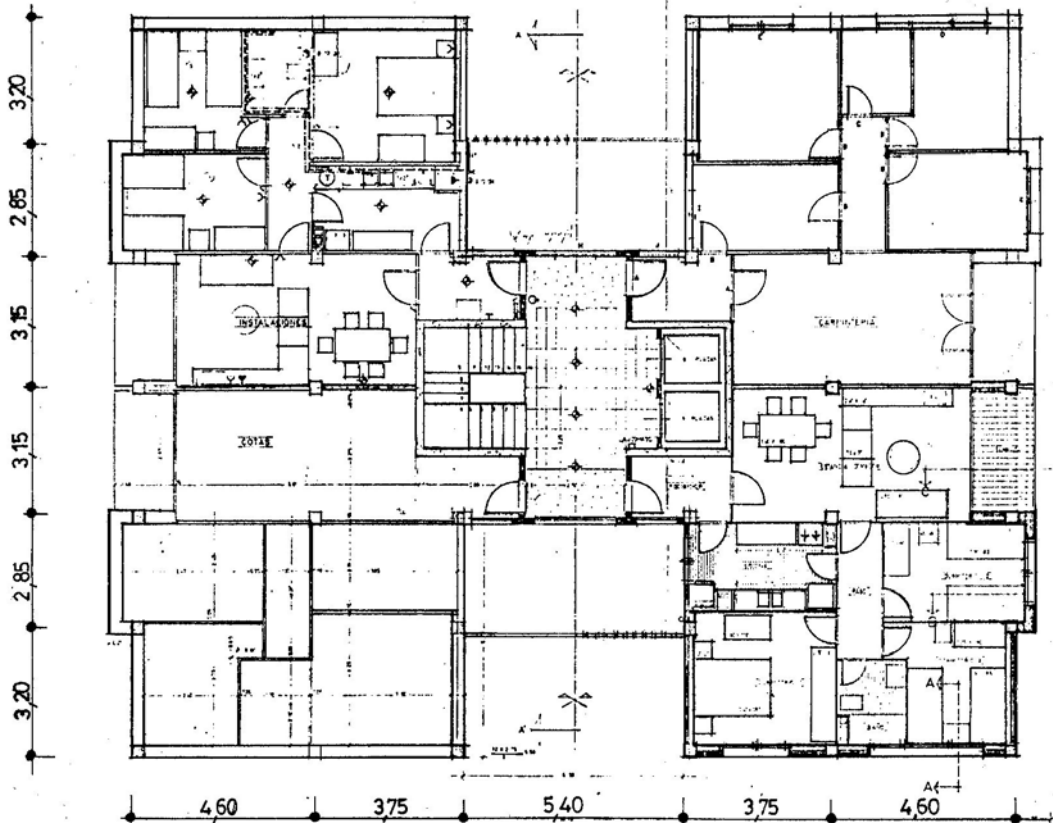
ANY CONSTRUCCIÓ: 1972-74

HABITATGES: 294

MODULS: 6



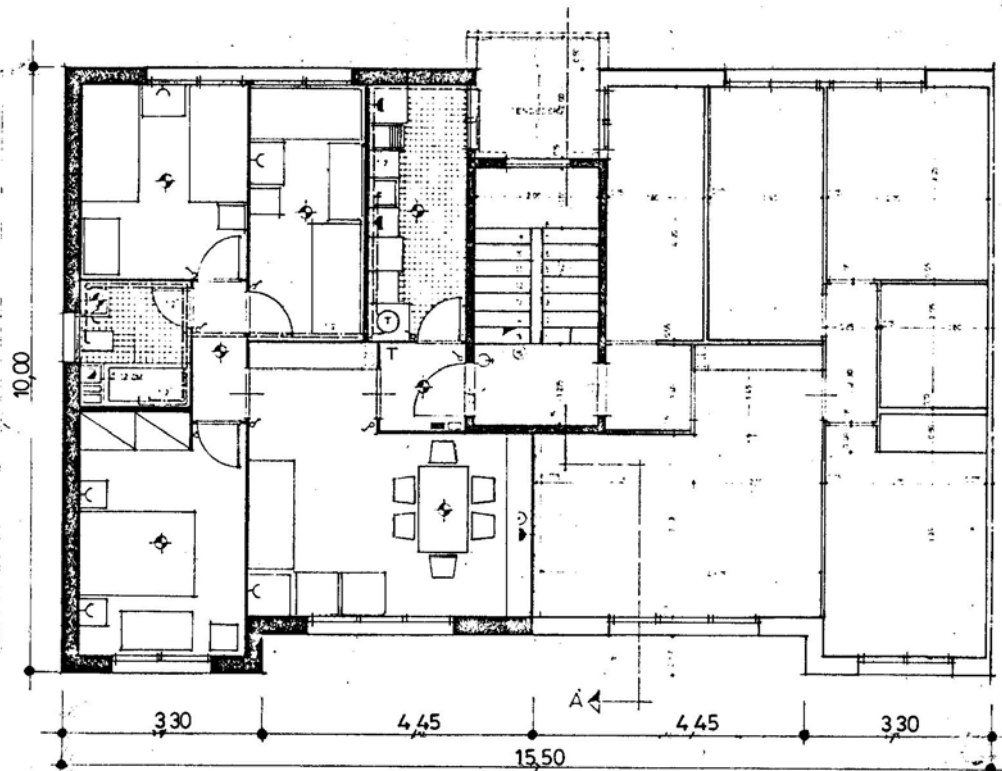
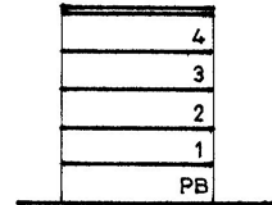
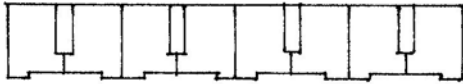
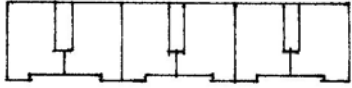
12
11
10
9
8
7
6
5
4
3
2
1
PB

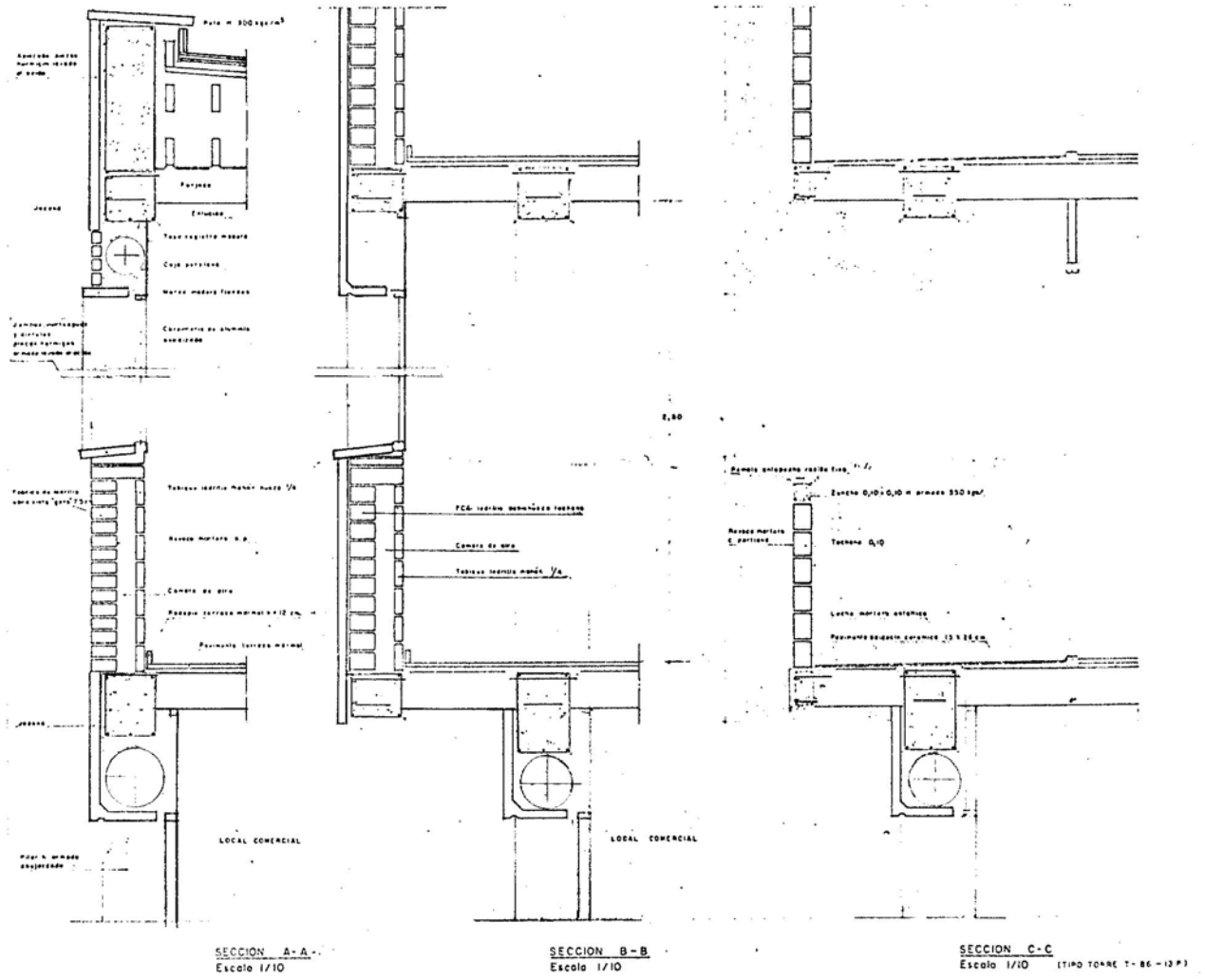


ANY CONSTRUCCIÓ: 1972-74

HABITATGES: 168

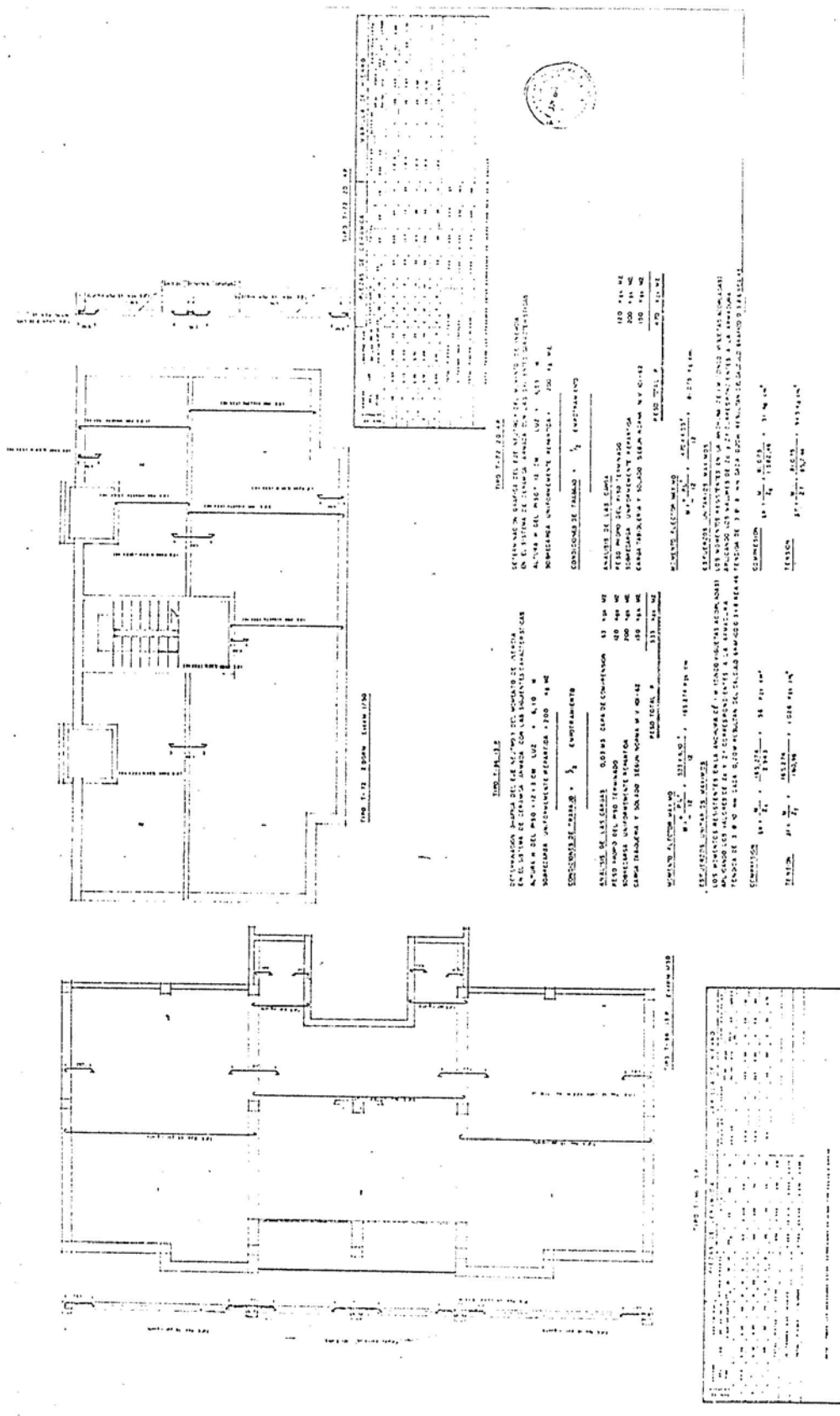
MÒDULS : 21

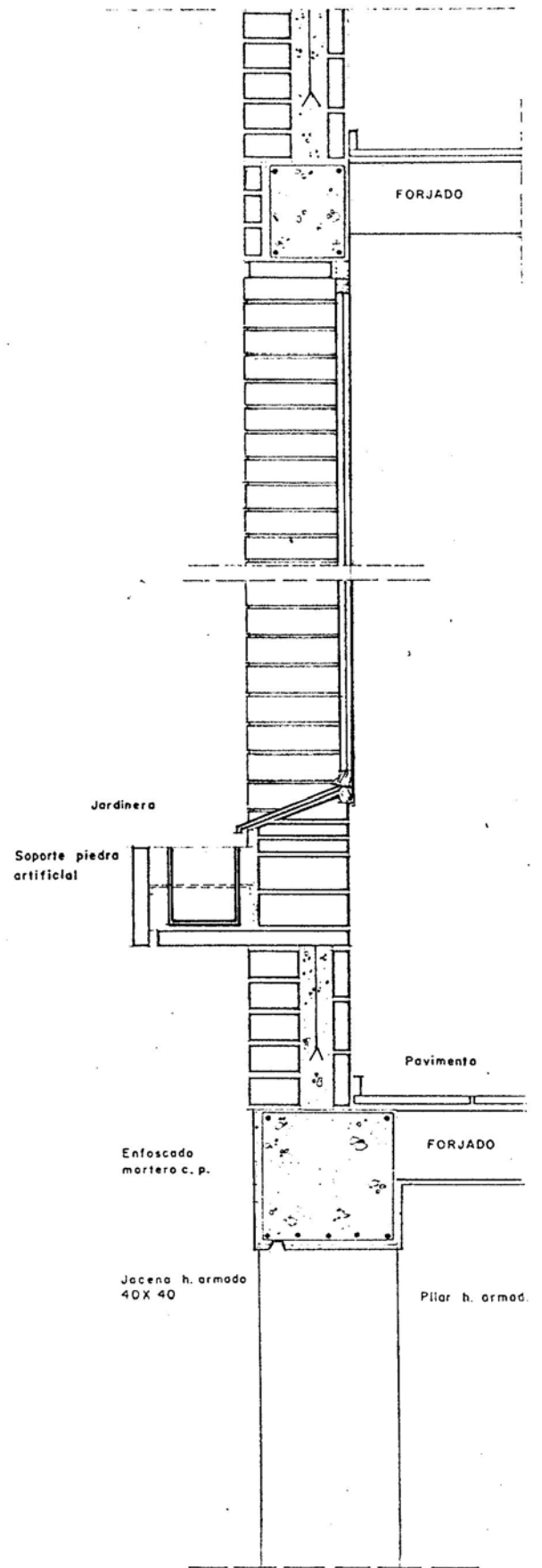
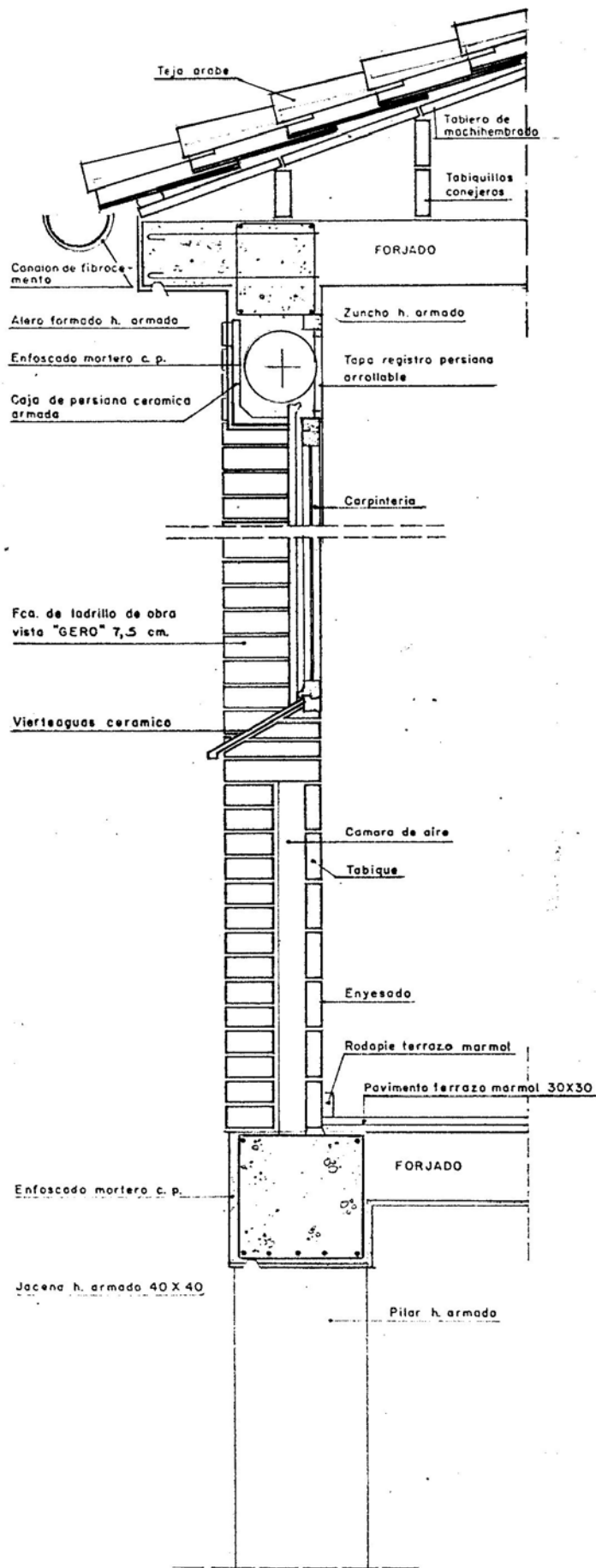




Grup Buenos Aires II - Martorell

34-C / Detalls tancaments exteriors.





Grup Buenos Aires II - Martorell

GRUP: Buenos Aires I - La Pau (Martorell).

(I)

34-A

ANY CONSTRUCCIÓ: 1963-64

PROMOCIÓ: Pública.

2. COMPORTAMENT:

2.1. FONAMENTACIÓ.

2.2. ESTRUCTURA VERTICAL.

2.3. ESTRUCTURA HORITZONTAL.

Figures en les unions i trovades dels elements estructurals metàl·lics amb els tancaments, per on es produeixen filtracions.

2.4. TANCAMENTS EXTERIORS VERTICALS. ACABATS EXTERIORS.

2.5. CONTACTE AMB TERRENY.

34-A

2.6. COBERTES.

La manca de ventilació de la cambra de les cobertes a la catalana, junt a la insuficiència d'aïllament tèrmic, origina la formació de condensacions als sostres de la última planta.

2.7. TANCAMENTS VERTICALS INTERIORS.

2.8. ACABATS INTERIORS ZONES SEQUES.

2.9. EQUIPS DE BANY, CUINA, SAFAREIG. ACABATS INTERIORS ZONES HUMIDES.

2. 10. SUBMINISTRAMENT D'AIGUA.

34-A

Pressió insuficient a partir de la 6^a planta, per deteriorament de les bombes de sobrelevació.

Deteriorament dels comptadors d'aigua per l'oxidació.

Deteriorament del tub de ferro galvanitzat per oxidació i corrosió, al tram soterrat que va de la connexió de servei fins l'escomesa.

2.11. EVACUACIÓ D'AIGUA.

Baixants fisurats i obturats.

Obturacions als pericons del clavegueram.

2.12. INSTAL.LACIÓ D'ELECTRICITAT.

2.13. INSTAL.LACIÓ DE GAS.

2.14. CONDICIONAMENT AMBIENTAL: VENTILACIÓ, CALEFACCIÓ.

2.15. INSTAL.LACIONS ESPECIALS.

GRUP: Buenos Aires I - La Pau (Martorell).

(I)

34-B

ANY CONSTRUCCIÓ: 1963-64

PROMOCIÓ: Pública.

2. COMPORTAMENT:

2.1. FONAMENTACIÓ.

2.2. ESTRUCTURA VERTICAL.

2.3. ESTRUCTURA HORITZONTAL.

2.4. TANCAMENTS EXTERIORS VERTICALS. ACABATS EXTERIORS.

Humitats de condensació als murs orientats a nord, en no haver-hi cambra d'aire.

Despreniment de materials als cantells de forjat de balcons.

2. 10. SUBMINISTRAMENT D'AIGUA.

34-B

2.11. EVACUACIÓ D'AIGUA.

Inundacions d'aigües negres a local de comptadors i cambres sanitàries, degudes a la manca de pendent suficient en la xarxa horitzontal i a obturacions en els pericons.

2.12. INSTAL·LACIÓ D'ELECTRICITAT.

2.13. INSTAL·LACIÓ DE GAS.

2.14. CONDICIONAMENT AMBIENTAL: VENTILACIÓ, CALEFACCIÓ.

2.15. INSTAL·LACIONS ESPECIALS.

GRUP: Buenos Aires I - La Pau (Martorell).

(I)

34-A

ANY CONSTRUCCIÓ: 1963-64

PROMOCIÓ: Pública.

34-B

3. ACTUACIONS.

3.1. FONAMENTACIÓ.

3.2. ESTRUCTURA VERTICAL.

3.3. ESTRUCTURA HORIZONTAL.

3.4. TANCAMENTS EXTERIORS VERTICALS. ACABATS EXTERIORS.

Reposició de l'estanquitat a zones opaques mitjançant la independització de l'estructura metàl·lica (tipus A), repicat i sanejament parcial superfícies arrebossades i recobriment amb pintura elàstica (tipus A i B) (RG 82).

Reforç d'aïllament tèrmic zones opaques a façanes orientades a nord, mitjançant disposició de 2 cm. de poliestiré expandit per l'interior (tipus B) (RG 82).

Sanejament cantells forjats i formació de nou aplacat (tipus B) (RG 82).

3.5. CONTACTE AMB TERRENY.

34-A

34-B

3.6. COBERTES.

Reposició de l'estanquitat mitjançant nova col.locació de tela asfàltica, prèvia extracció de l'enrajolat existent (tipus A) (RG 82).

Ventilació de la cambra de les cobertes a la catalana mitjançant formació de buits a façanes (tipus A) (RG 82).

Reposició d'enguixats i pintat de forjats últimes plantes (tipus A) (RG 82).

3.7. TANCAMENTS VERTICALS INTERIORS.

3.8. ACABATS INTERIORS ZONES SEQUES.

3.9. EQUIP DE BANY, CUINA, SAFAREIG. ACABATS INTERIORS ZONES HUMIDES.

3.10. SUBMINISTRAMENT D'AIGUA.

34-A

Substitució muntants instal.lació general (tipus A) (RG 82).

34-B

Canvi de bateries de comptadors (tipus A) (RG 82).

Canvi del grup de pressió (tipus A) (RG 82).

Repàs dels arrebossats dels locals de comptadors (tipus A) (RG 82).

3.11. EVACUACIÓ D'AIGUA.

Substitució de baixants (tipus A) (RG 82).

Nova formació de la xarxa horitzontal (tipus A i B) (RG 82).

3.12. INSTAL.LACIÓ D'ELECTRICITAT.

3.13 INSTAL.LACIÓ DE GAS.

3.14. CONDICIONAMENT AMBIENTAL: VENTILACIÓ, CALEFACCIÓ.

3.15. INSTAL.LACIONS ESPECIALS.

GRUP: Buenos Aires I - La Pau (Martorell)

(I) (II)

34-A

ANY CONSTRUCCIÓ: 1963-64

PROMOCIÓ: Pública.

34-B

34-C

34-D

4. NOTES.

34-E

34-F

5. FONTS D'INFORMACIÓ.

- Expedient arxiu IPPV. (D)