

PLANO DE SITUACION "LA VINYALA" e.1/2000

GRUP: La Vinyala (Sant Vicenç dels Horts).

35-A

ANY CONSTRUCCIÓ: 1964-66

PROMOCIÓ: Pública.

35-B

35-C

## 1. DESCRIPCIÓ.

TIPUS	A	B	C				
HABITATGES	72	156	20				
MODULS	6	13	2				
PLANTES	PB + 5	PB + 5	PB + 5				

### 1.1. FONAMENTACIÓ.

Sabates corregudes.

### 1.2. ESTRUCTURA VERTICAL.

Murs de càrrega de bloc buit de formigó de 20 cm. de gruix.

### 1.3. ESTRUCTURA HORIZZONTAL.

Forjats de biguetes pretensades i revoltons prefabricats ceràmics.  
Biguetes metàl·liques a les caixes d'escala.

1.4. TANCAMENTS VERTICALS EXTERIORS. ELEMENTS EXTERIORS.

35-A

Murs de bloc buit de formigó de 20 cm., pintats.  
Trencaaigües de pedra artificial.  
Fusteria de fusta.

35-B

35-C

1.5. CONTACTE AMB TERRENY.

Cambra sanitària d'alçada variable.

1.6. COBERTES.

A la catalana.

1.7. TANCAMENTS VERTICALS INTERIORS.

Envans ceràmics de maó de 1/4 buit.

1.8. ACABATS INTERIORS ZONES SEQUES.

1.9. EQUIP DE BANY, CUINA, SAFAREIG. ACABATS INTERIORS ZONES HUMIDES.

1.10. SUBMINISTRAMENT D'AIGUA.

---

35-A

Tubs de ferro.

35-B

35-C

---

1.11. EVACUACIÓ D'AIGUA.

---

Baixants de PVC.

Xarxa de clavegueram de formigó centrifugat.

1.12. INSTAL·LACIÓ D'ELECTRICITAT.

---

Grau d'electrificació: 2.000 W.

1.13. INSTAL·LACIÓ DE GAS.

---

1.14. CONDICIONAMENT AMBIENTAL: VENTILACIÓ, CALEFACCIÓ.

---

1.15. INSTAL·LACIONS ESPECIALS.

---

GRUP: La Vinyala (Sant Vicenç dels Horts).

35-D

ANY CONSTRUCCIÓ: 1964-66

PROMOCIÓ: Pública.

35-E

## 1. DESCRIPCIÓ.

TIPUS	D	E					
HABITATGES	118	144					
MODULS	3	4					
PLANTES	PB + 10	PB + 9					

### 1.1. FONAMENTACIÓ.

Sabates aïllades.

### 1.2. ESTRUCTURA VERTICAL.

Pilars de formigó, sistema STRUCTURRAPID.

### 1.3. ESTRUCTURA HORITZONTAL.

Jàsseres de formigó de cantell superior al del forjat.

Forjat de biguetes pretesades i revoltó prefabricat ceràmic.

1.4. TANCAMENTS VERTICALS EXTERIORS. ELEMENTS EXTERIORS.

35-D

Fàbrica de maó vist tipus GERO de 10 cm. d'alçada, 1 cm. de cambra d'aire i envà de maó de 1/4.

35-E

Fusteries de fusta.

Trecaaigües de pedra artificial.

1.5. CONTACTE AMB TERRENY.

Solera de formigó.

1.6. COBERTES.

A la catalana.

1.7. TANCAMENTS VERTICALS INTERIORS.

Envans ceràmics.

Fusteria de fusta.

1.8. ACABATS INTERIORS ZONES SEQUES.

1.9. EQUIP DE BANY, CUINA, SAFAREIG. ACABATS INTERIORS ZONES HUMIDES.

1.10. SUBMINISTRAMENT D'AIGUA.

---

35-D

Tubs de ferro.

35-E

---

---

1.11. EVACUACIÓ D'AIGUA.

---

Baixants de PVC. Sistema separatiu.

Clavegueram de tubs de formigó centrifugat.

1.12. INSTAL.LACIÓ D'ELECTRICITAT.

---

Grau d'electrificació: 2.000 W.

1.13. INSTAL.LACIÓ DE GAS.

---

1.14. CONDICIONAMENT AMBIENTAL: VENTILACIÓ, CALEFACCIÓ.

---

1.15. INSTAL.LACIONS ESPECIALS.

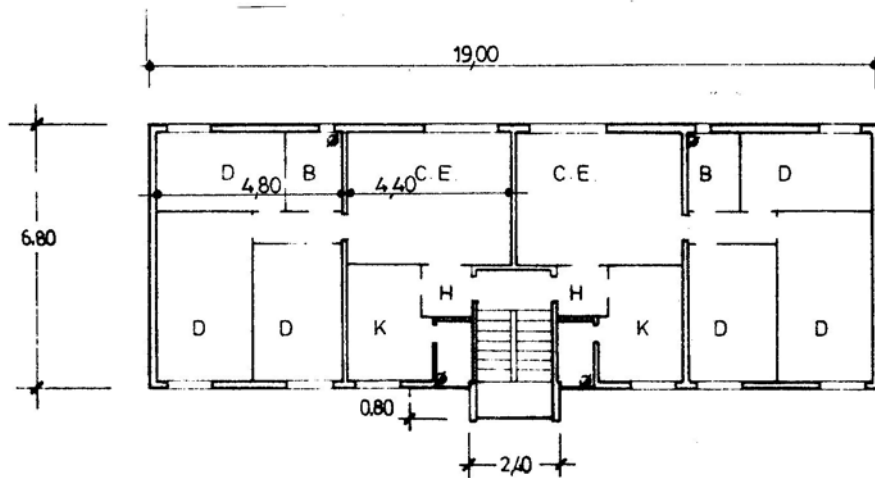
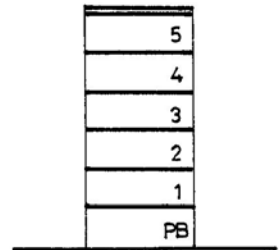
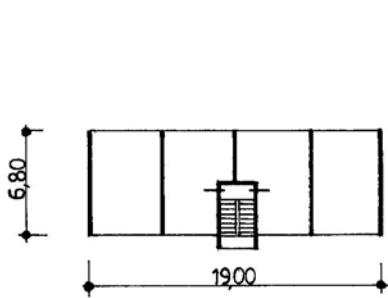
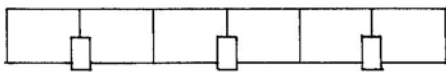
---



ANY CONSTRUCCIÓ: 1964-66

HABITATGES: 72

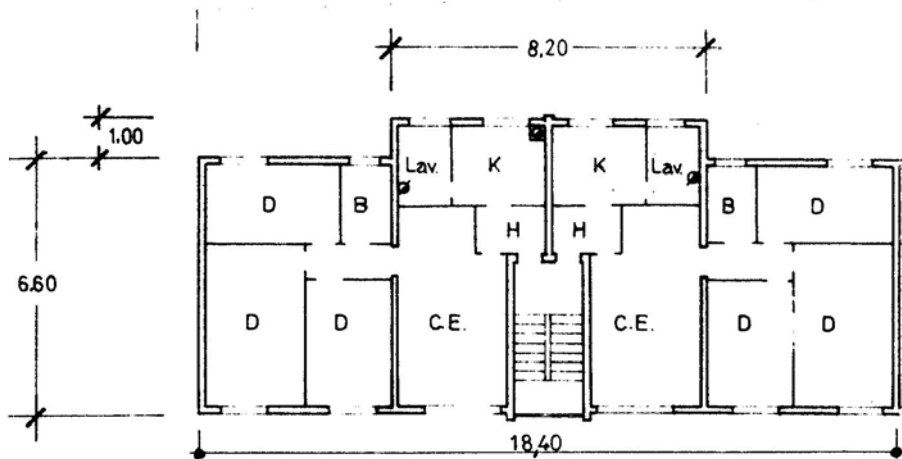
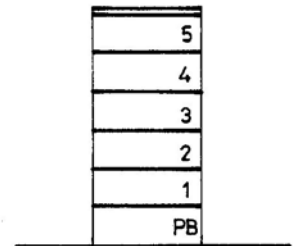
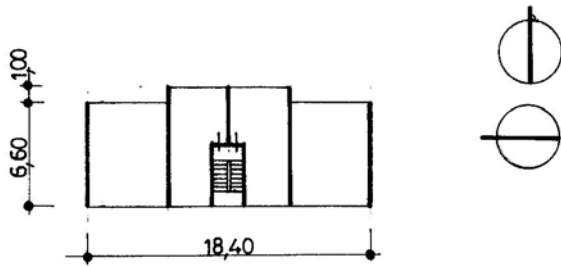
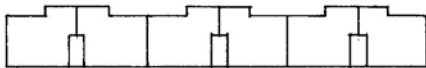
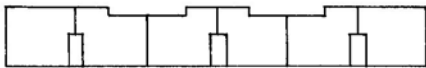
MÒDULS: 6



ANY CONSTRUCCIÓ: 1964-66

HABITATGES: 156

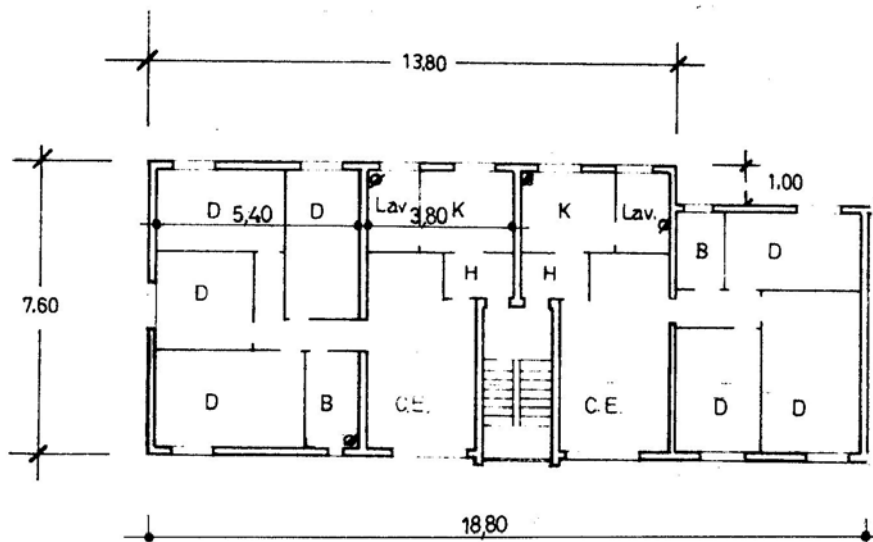
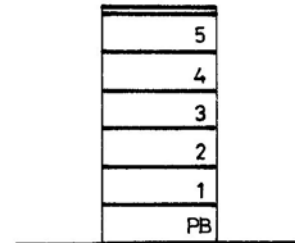
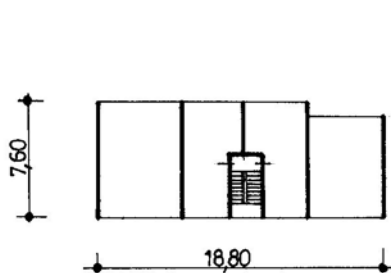
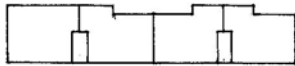
MODULS: 13



ANY CONSTRUCCIÓ: 1964-66

HABITATGES: 20

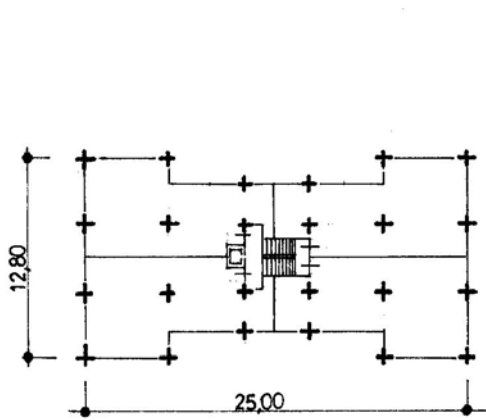
MODULS: 2



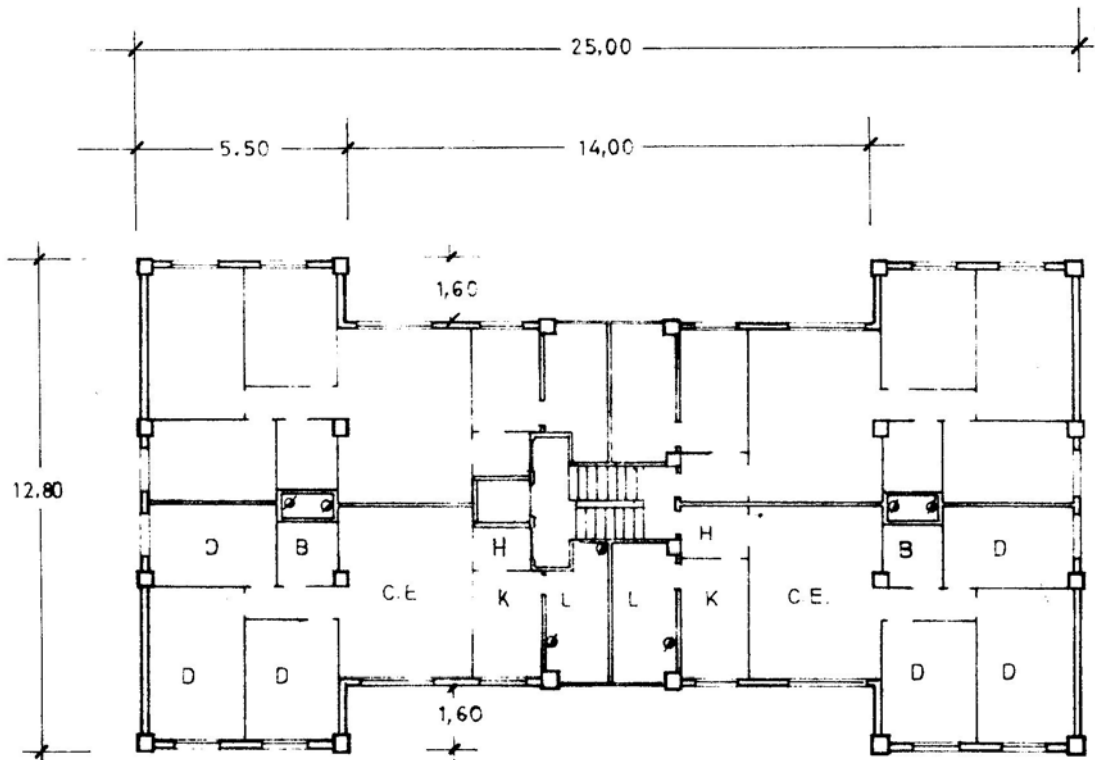
ANY CONSTRUCCIÓ: 1964-66

HABITATGES: 118

MÒDULS: 3



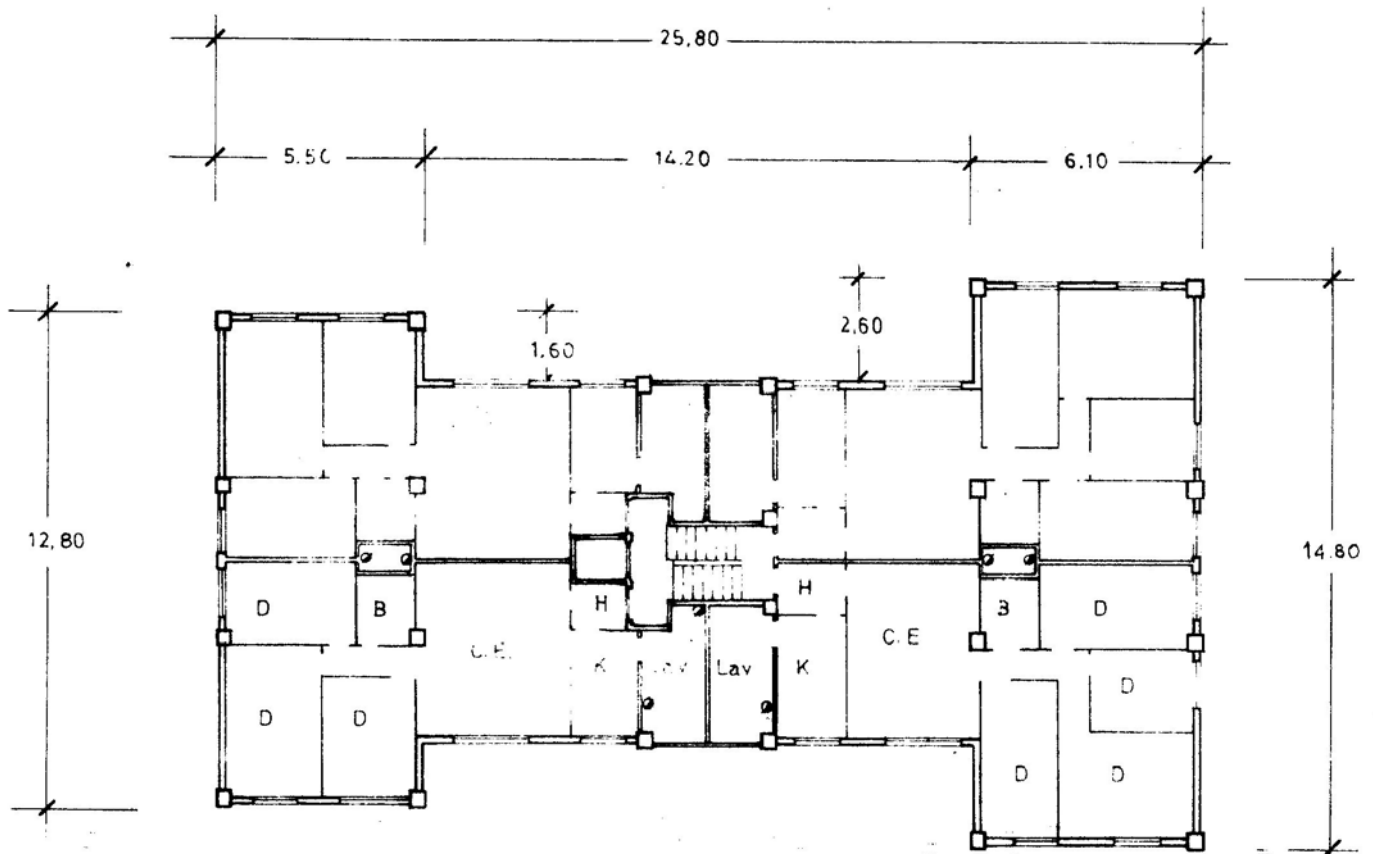
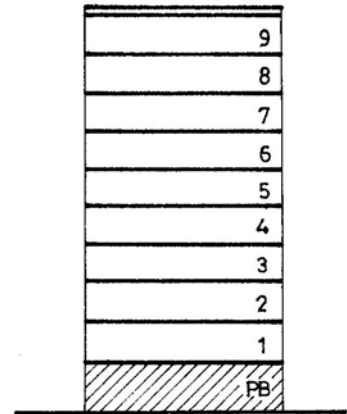
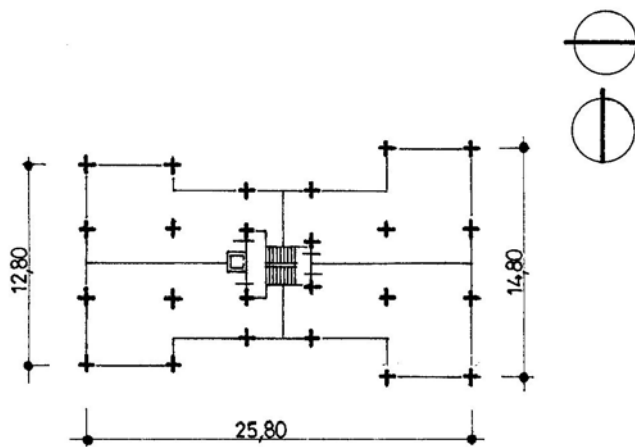
9
8
7
6
5
4
3
2
1
PB

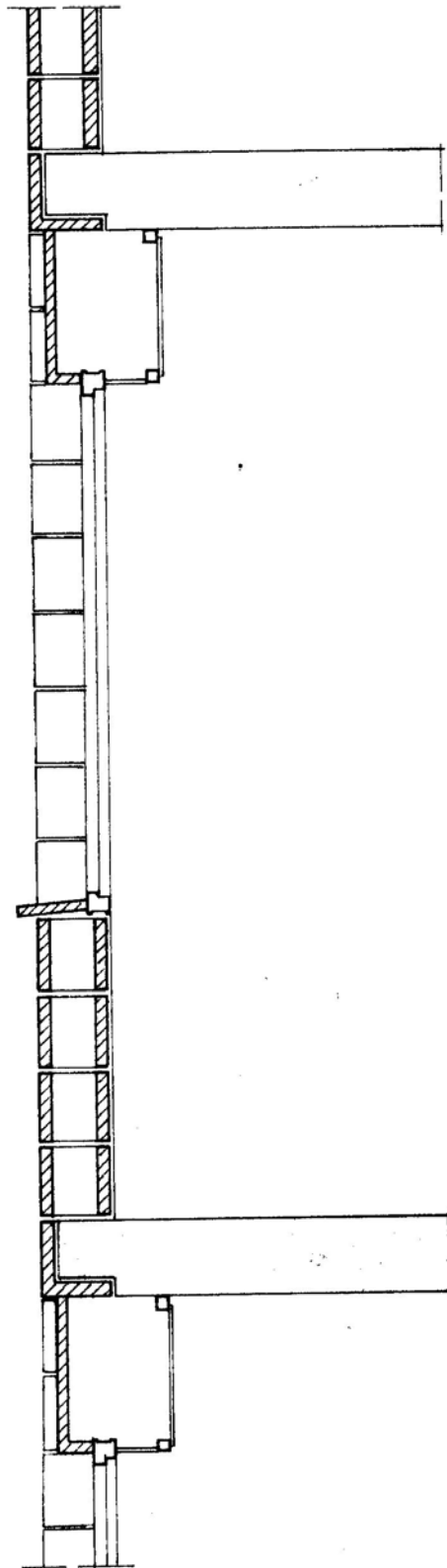


ANY CONSTRUCCIÓ: 1964-66

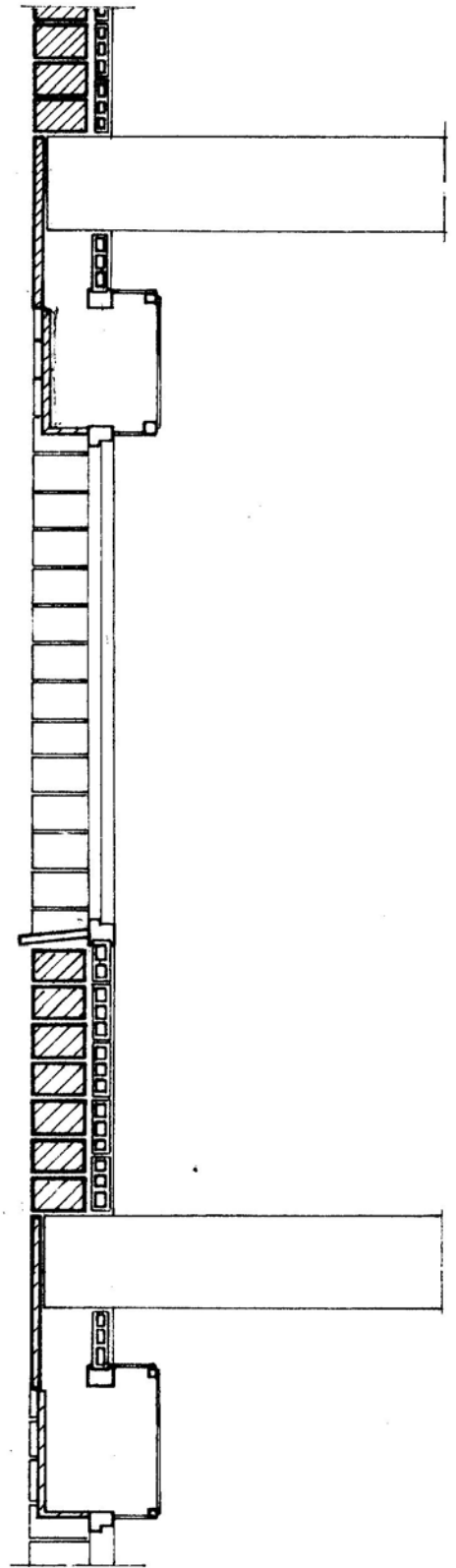
HABITATGES: 144

MÒDULS: 4





SECCION TIPO e 1.20



SECCION TIPO e 1.20

Grup La Vinyala - S. Vicenç dels Horts

35-A 35-B 35-C / Secció tancaments  
exteriors.(Esquerra)

35-D 35-E / Secció tancaments exteriors.  
(Dreta)

GRUP: La Vinyala (Sant Vicenç dels Horts).

35-A

ANY CONSTRUCCIÓ: 1964-66      PROMOCIÓ: Pública.

35-B

35-C

## 2. COMPORTAMENT:

### 2.1. FONAMENTACIÓ.

Bon comportament.

### 2.2. ESTRUCTURA VERTICAL.

### 2.3. ESTRUCTURA HORIZONTAL.

Fisures verticals a murs de testa, passives.

Fisures marcant els junts bigueta-revoltó i els dels revoltos entre si.

### 2.4. TANCAMENTS EXTERIORS VERTICALS. ACABATS EXTERIORS.

Filtracions pels junts dels trencaigües amb la fusteria, en estar situats "a tope" ambdós elements.

Condensacions generalitzades, més acusades als panys orientats a nord.

2.5. CONTACTE AMB TERRENY.

35-A

Bon comportament.

35-B

35-C

2.6. COBERTES.

Filtracions localitzades pel junt horitzontal del tancament amb el forjat reculat de l'última planta.

Filtracions pels minvells i per les esquerdes degudes a la dilatació de la solera; no generalitzades.

Nombroses actuacions puntuals de reparació efectuades pels propis usuaris.

2.7. TANCAMENTS VERTICALS INTERIORS.

2.8. ACABATS INTERIORS ZONES SEQUES.

2.9. EQUIPS DE BANY, CUINA, SAFAREIG. ACABATS INTERIORS ZONES HUMIDES.



GRUP: La Vinyala (Sant Vicenç dels Horts).

35-D

ANY CONSTRUCCIÓ: 1964-66                      PROMOCIÓ: Pública.

35-E

2. COMPORTAMENT:

2.1. FONAMENTACIÓ.

En bon estat.

2.2. ESTRUCTURA VERTICAL.

2.3. ESTRUCTURA HORIZONTAL.

En bon estat.

2.4. TANCAMENTS EXTERIORS VERTICALS. ACABATS EXTERIORS.

Filtracions pels junts de les peces de trencaigües amb les fusteries, en estar situats "a tope" ambdós elements.

Peces de pedra artificial formant els ampits de les finestres amb fixació defectuosa.

Fusteries presentant putrefaccions, per manca de manteniment.

Condensacions generalitzades, predominant a façanes orientades a NO.

2.5. CONTACTE AMB TERRENY.

35-D

35-E

2.6. COBERTES.

Filtracions per minvells i esquerdes de dilatació a l'enrajolat.

Filtracions per esquerdes en les baranes.

2.7. TANCAMENTS VERTICALS INTERIORS.

2.8. ACABATS INTERIORS ZONES SEQUES.

2.9. EQUIPS DE BANY, CUINA, SAFAREIG. ACABATS INTERIORS ZONES HUMIDES.

GRUP: La Vinyala (Sant Vicenç dels Horts).

35-A

ANY CONSTRUCCIÓ: 1964-66                      PROMOCIÓ: Pública.

35-B

35-C

35-D

### 3. ACTUACIONS.

35-E

#### 3.1. FONAMENTACIÓ.

#### 3.2. ESTRUCTURA VERTICAL.

#### 3.3. ESTRUCTURA HORITZONTAL.

#### 3.4. TANCAMENTS EXTERIORS VERTICALS. ACABATS EXTERIORS.

Reforç aïllament tèrmic zones opaques mitjançant plaques rígides de poliestiré expandit. (Sistema WALL TERM de Pipsa). Tipus A,B,C. (RG 82-83).

Superposició de trencaaigües d'alumini a buits finestres. Tipus A, B,C. (RG 82-83).

Segellat finestrals gelosies de formigó. Tipus A,B,C. (RG 82-83).

3.5. CONTACTE AMB TERRENY.

35-A

35-B

35-C

35-D

3.6. COBERTES.

35-E

Reposició estanqueïtat mitjançant superposició de tela asfàltica sobre solera existent i reparació minvell. (RG 82-83).

Reposició estanqueïtat mitjançant aplicació de pintura tipus PARROGUM a cobertes dels badalots de caixes d'escala. (RG 82-83).

3.7. TANCAMENTS VERTICALS INTERIORS.

3.8. ACABATS INTERIORS ZONES SEQUES.

3.9. EQUIP DE BANY, CUINA, SAFAREIG. ACABATS INTERIORS ZONES HUMIDES.

GRUP: La Vinyala (Sant Vicenç dels Horts).

35-A

ANY CONSTRUCCIÓ: 1964-66

PROMOCIÓ: Pública.

35-B

35-C

35-D

4. NOTES.

35-E

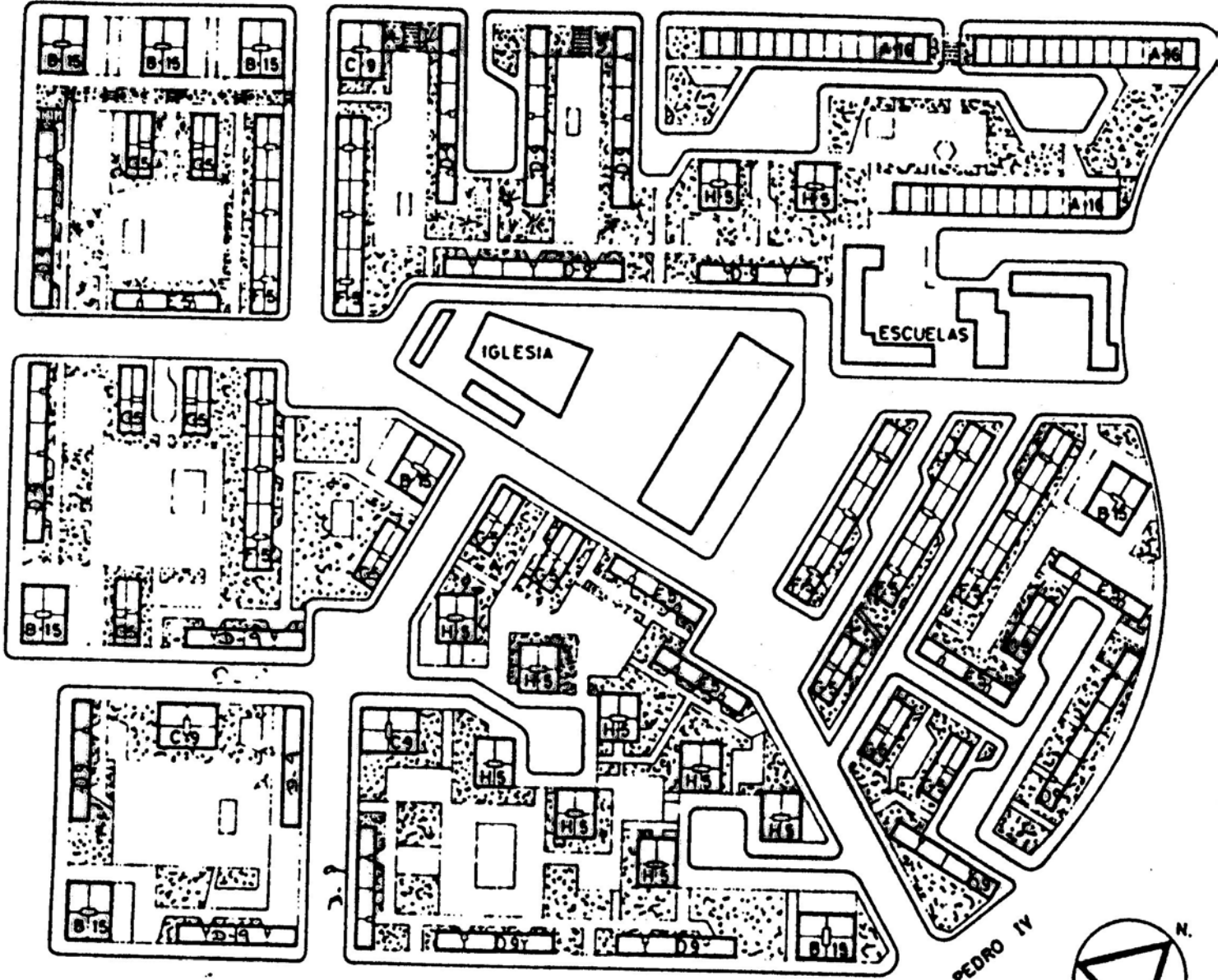
5. FONTS D'INFORMACIÓ.

- Entrevista amb C. Ramírez, arqte. redactor del projecte de reparació. (D)
- Plànols del projecte de reparació redactat per C. Ramírez, arqte. (D)



CALLE DE GUIPUZCOA

CALLE PRIM (I NEMA DE MORTIA)



AVD. JOSE ANTONIO PRIMO DE RIVERA

CALLE PEDRO IV



Grup La Pau - Barcelona

GRUP: La Pau (Barcelona).

36-A

ANY CONSTRUCCIÓ: 1965-66

PROMOCIÓ: Pública.

## 1. DESCRIPCIÓ.

TIPUS	A								
HABITATGES	312								
MODULS	3								
PLANTES	PB + 16								

### 1.1. FONAMENTACIÓ.

Pilotatge.

### 1.2. ESTRUCTURA VERTICAL.

Pilars metàl·lics.

### 1.3. ESTRUCTURA HORITZONTAL.

Jàsseres metàl·liques i biguetes metàl·liques; revoltos ceràmics.



1.4. TANCAMENTS VERTICALS EXTERIORS. ELEMENTS EXTERIORS.

36-A

Murs de fàbrica de mapo buit (totxana), cambra d'aire i envà ceràmic de maó de 1/4. Acabat exterior arrebossat i pintat.

Existeixen panys de murs sense cambra ni envà.

Gelosia ceràmica.

Fusteria metàl·lica.

1.5. CONTACTE AMB TERRENY.

Soterranis sota la planta baixa destinada totalment a locals comercials i accessos.

1.6. COBERTES.

Plana; calenta.

1.7. TANCAMENTS VERTICALS INTERIORS.

Envans de fàbrica de maó de 1/4.

1.8. ACABATS INTERIORS ZONES SEQUES.

Paviments de mosaic hidràulic.

1.9. EQUIP DE BANY, CUINA, SAFAREIG. ACABATS INTERIORS ZONES HUMIDES.

1.10. SUBMINISTRAMENT D'AIGUA.

---

36-A

Tubs de ferro. Xarxa per sota el paviment.

Caixa sifònica al bany.

Instal.lació d'aigua calenta.

1.11. EVACUACIÓ D'AIGUA.

---

Baixants de fibrociment.

1.12. INSTAL.LACIÓ D'ELECTRICITAT.

---

Grau d'electrificació aproximat: 3.000 W.

Instal.lació d'escalfador d'aigua elèctric.

1.13. INSTAL.LACIÓ DE GAS.

---

Instal.lació amb tub de plàstic.

1.14. CONDICIONAMENT AMBIENTAL: VENTILACIÓ, CALEFACCIÓ.

---

1.15. INSTAL.LACIONS ESPECIALS.

---

GRUP: La Pau (Barcelona).

36-B

ANY CONSTRUCCIÓ: 1965-66

PROMOCIÓ: Pública.

1. DESCRIPCIÓ.

TIPUS

B

HABITATGES

480

MÒDULS

8

PLANTES

PB + 15

1.1. FONAMENTACIÓ.

Pilotatge.

1.2.

1.3. ESTRUCTURA.

Pòrtics de formigó armat. Cantell superior al del forjat.

Forjat amb biguetes de formigó.

1.4. TANCAMENTS VERTICALS EXTERIORS. ELEMENTS EXTERIORS.

36-B

Murs de fàbrica de maó buit (totxana), cambra d'aire i envà.  
Existeixen panys de mur sense cambra ni envà.  
Exteriors arrebossats.  
Porticons metàl·lics i fusteria metàl·lica.

1.5. CONTACTE AMB TERRENY.

Cambra sanitària.

1.6. COBERTES.

Plana; calenta.

1.7. TANCAMENTS VERTICALS INTERIORS.

Envans de fàbrica de maó de 1/4.

1.8. ACABATS INTERIORS ZONES SEQUES.

Paviments de mosaic hidràulic.

1.9. EQUIP DE BANY, CUINA, SAFAREIG. ACABATS INTERIORS ZONES HUMIDES.

1.10. SUBMINISTRAMENT D'AIGUA.

36-B

Tubs de ferro. Xarxa per sota paviment.

CAixa sifònica al bany.

Instal.lació d'aigua calenta.

1.11. EVACUACIÓ D'AIGUA.

Baixants de fibrociment.

1.12. INSTAL.LACIÓ D'ELECTRICITAT.

Grau d'electrificació aproximat: 3.000 W.

Instal.lació d'escalfador d'aigua calenta elèctric.

1.13. INSTAL.LACIÓ DE GAS.

Instal.lació amb tub de plàstic.

1.14. CONDICIONAMENT AMBIENTAL: VENTILACIÓ, CALEFACCIÓ.

1.15. INSTAL.LACIONS ESPECIALS.

GRUP: La Pau (Barcelona).

36-C

ANY CONSTRUCCIÓ: 1965-66

PROMOCIÓ: Pública.

36-D

36-E

36-F

36-G

### 1. DESCRIPCIÓ.

36-H

TIPUS	C	D	E	F	G	H
HABITATGES	108	702	80	360	240	200
MODULS	3	39	10	18	12	10
PLANTES	PB + 8	PB + 8	PB + 4	PB + 4	PB + 4	PB + 4

#### 1.1. FONAMENTACIÓ.

Pilotatge.

#### 1.2. ESTRUCTURA VERTICAL.

Murs de fàbrica de maó massís.

#### 1.3. ESTRUCTURA HORITZONTAL.

Forjats de biguetes de formigó.

1.4. TANCAMENTS VERTICALS EXTERIORS. ELEMENTS EXTERIORS.

36-C

Murs de fàbrica de maó, cambra d'aire i envà ceràmic. Panys arrebossats i panys de totxo massís vist.

36-D

Existeixen panys de mur sense cambra i sense envà.

36-E

Fusteria metàl·lica i porticons metàl·lics.

Gelosies ceràmiques als safareitjos.

36-F

36-G

1.5. CONTACTE AMB TERRENY.

Cambra sanitària.

36-H

1.6. COBERTES.

Plana; calenta.

1.7. TANCAMENTS VERTICALS INTERIORS.

Envans de fàbrica de maó de 1/4.

1.8. ACABATS INTERIORS ZONES SEQUES.

Paviments de mosaic hidràulic.

1.9. EQUIP DE BANY, CUINA, SAFAREIG. ACABATS INTERIORS ZONES HUMIDES.

1.10. SUBMINISTRAMENT D'AIGUA.

---

36-C

Tubs de ferro. Xarxa per sota paviment.

36-D

Caixa sifònica al bany.

Instal.lació d'aigua calenta.

36-E

36-F

1.11. EVACUACIÓ D'AIGUA.

---

36-G

Baixants de fibrociment.

36-H

1.12. INSTAL.LACIÓ D'ELECTRICITAT.

---

Grau d'electrificació aproximat: 3.000 W.

Instal.lació d'escalfador d'aigua elèctric.

1.13. INSTAL.LACIÓ DE GAS.

---

Instal.lació amb tub de plàstic.

1.14. CONDICIONAMENT AMBIENTAL: VENTILACIÓ, CALEFACCIÓ.

---

1.15. INSTAL.LACIONS ESPECIALS.

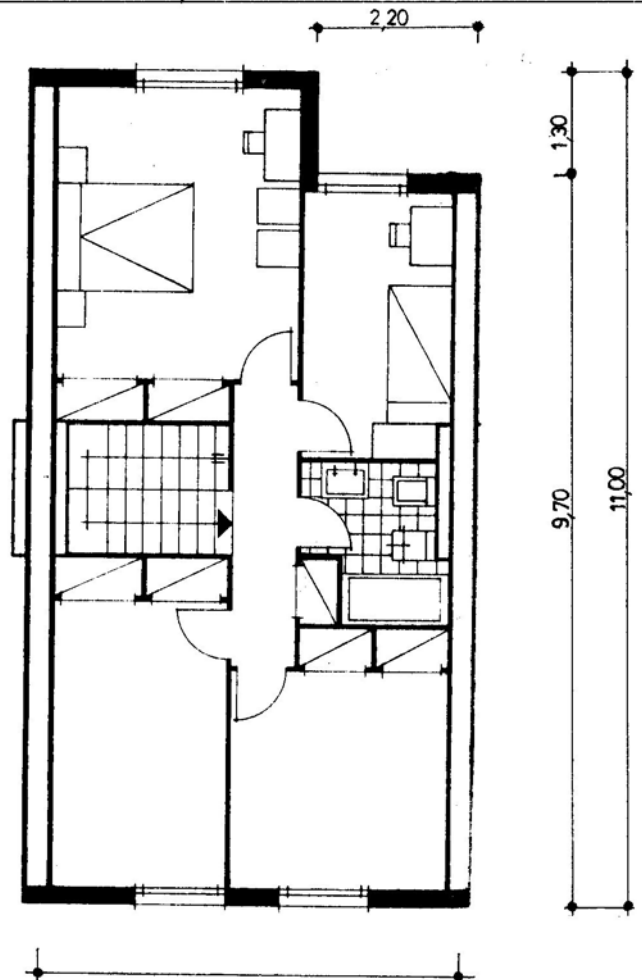
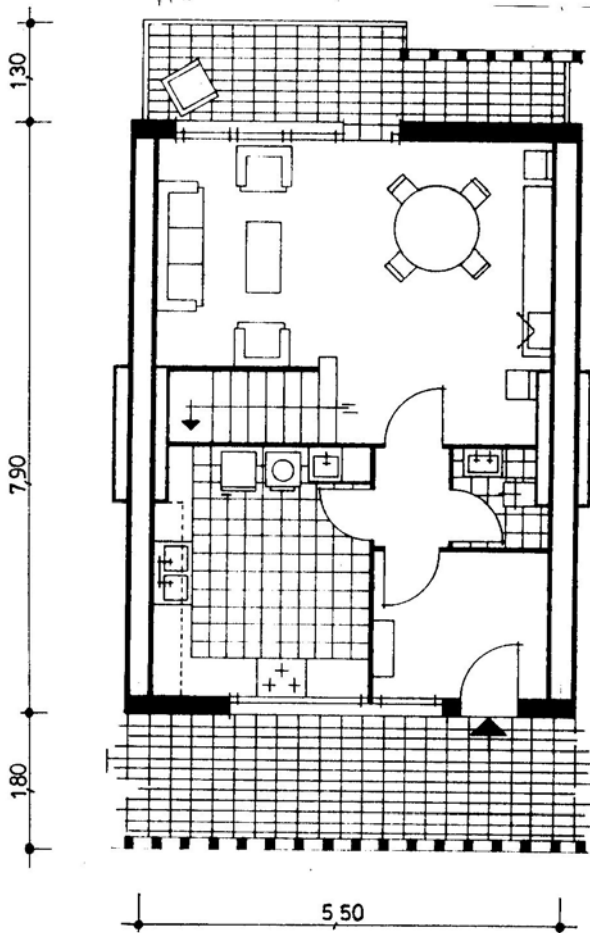
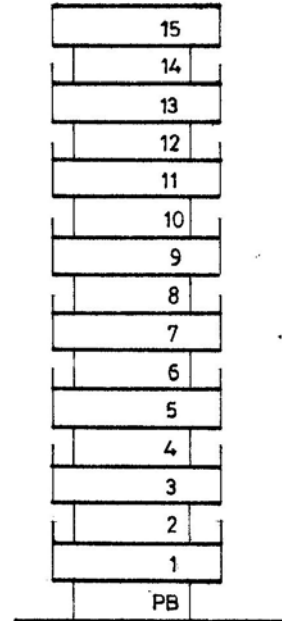
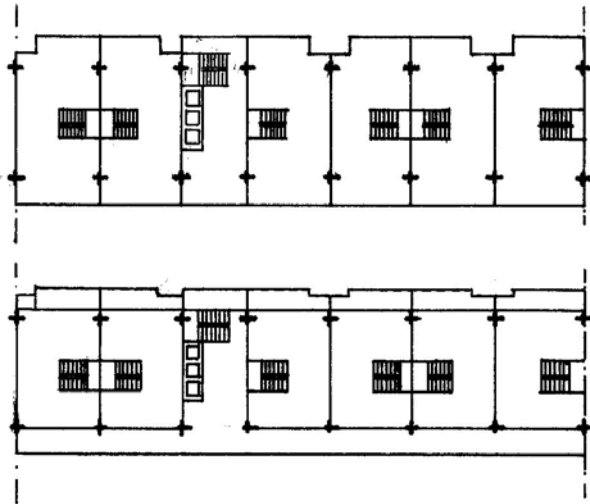
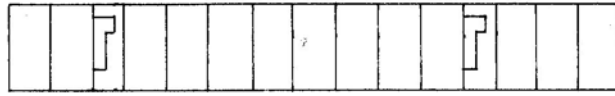
---



ANY CONSTRUCCIÓ: 1965-66

HABITATGES: 312

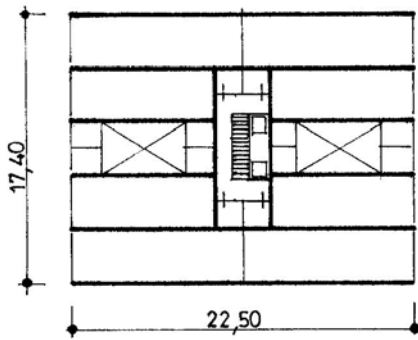
MÒDULS: 3



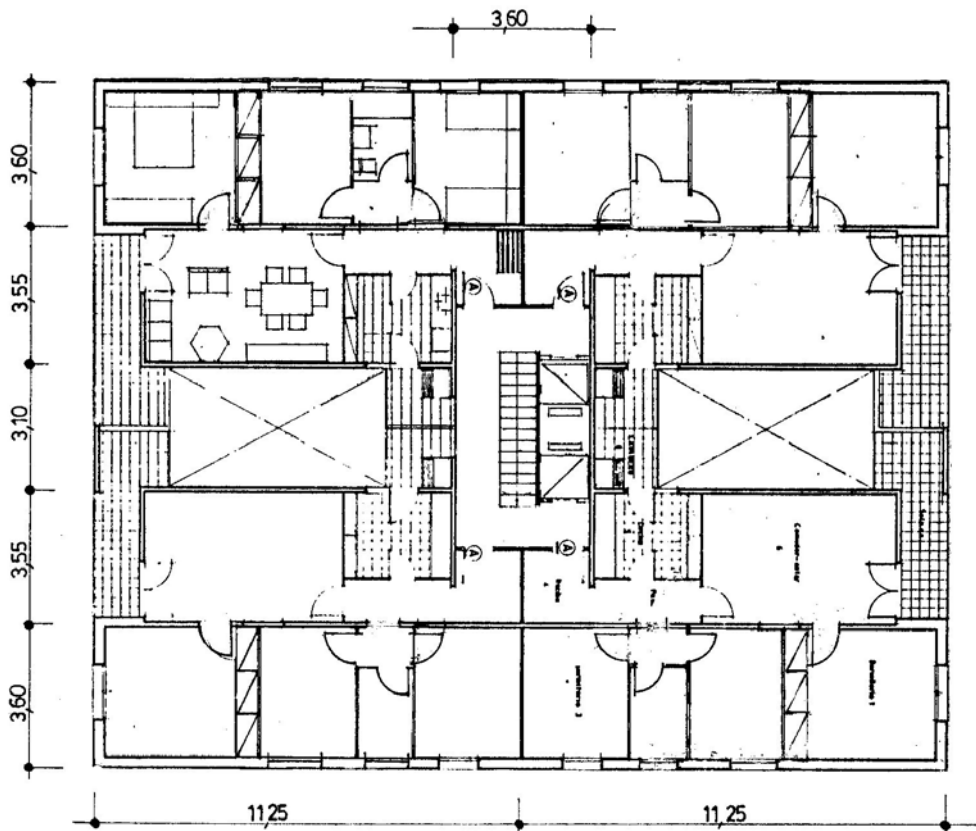
ANY CONSTRUCCIÓ: 1965-66

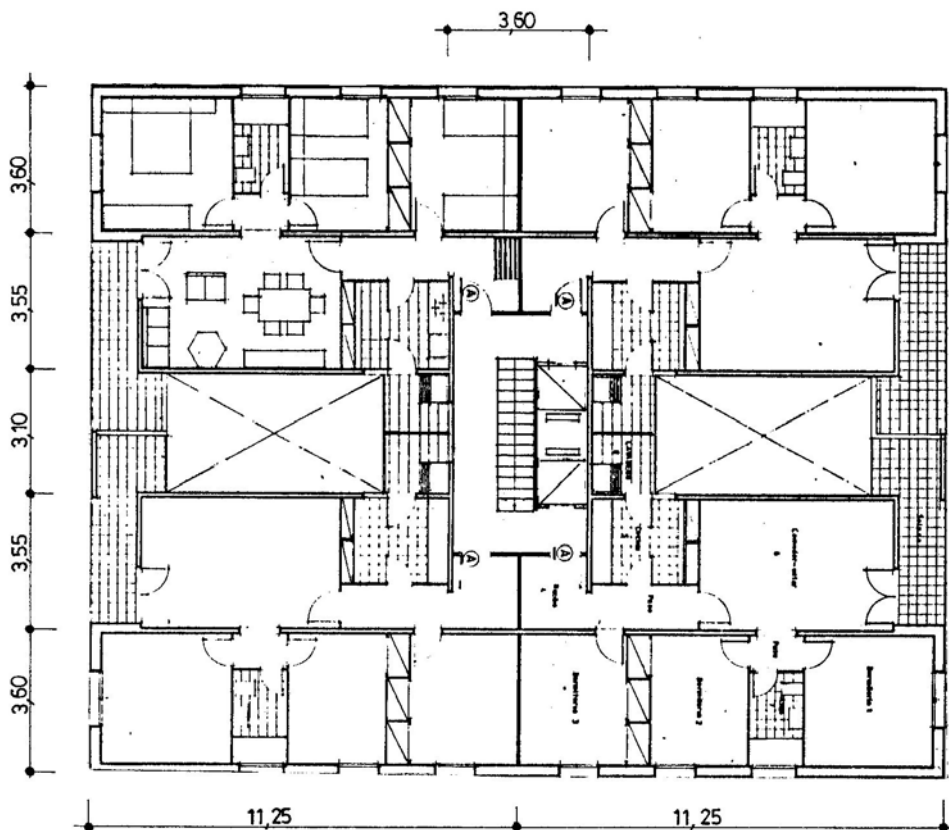
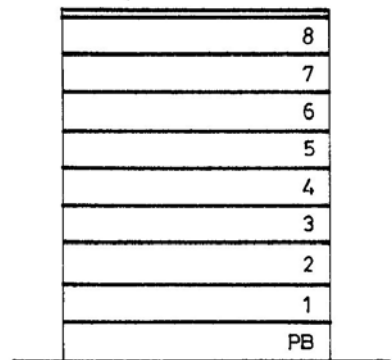
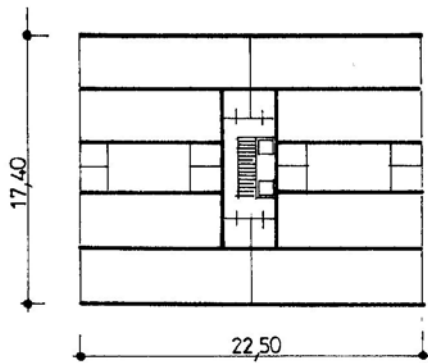
HABITATGES: 480

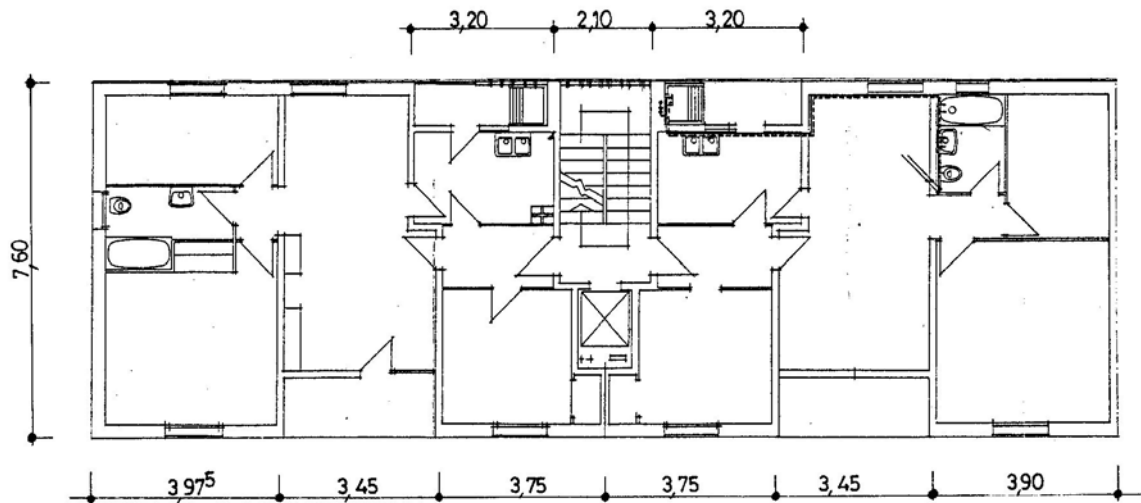
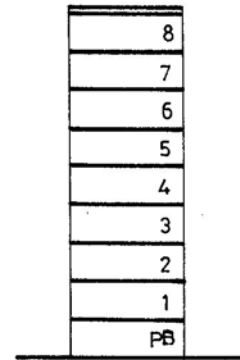
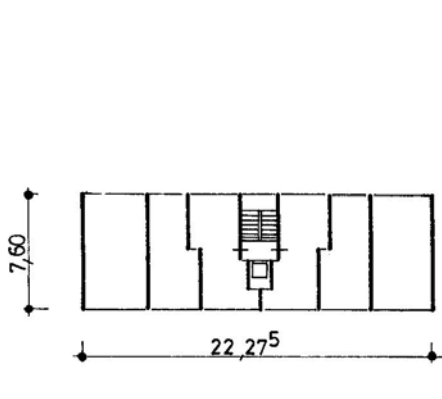
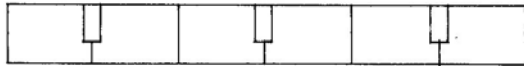
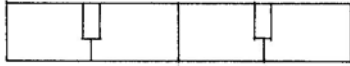
MÒDULS: 8



14
13
12
11
10
9
8
7
6
5
4
3
2
1
PB



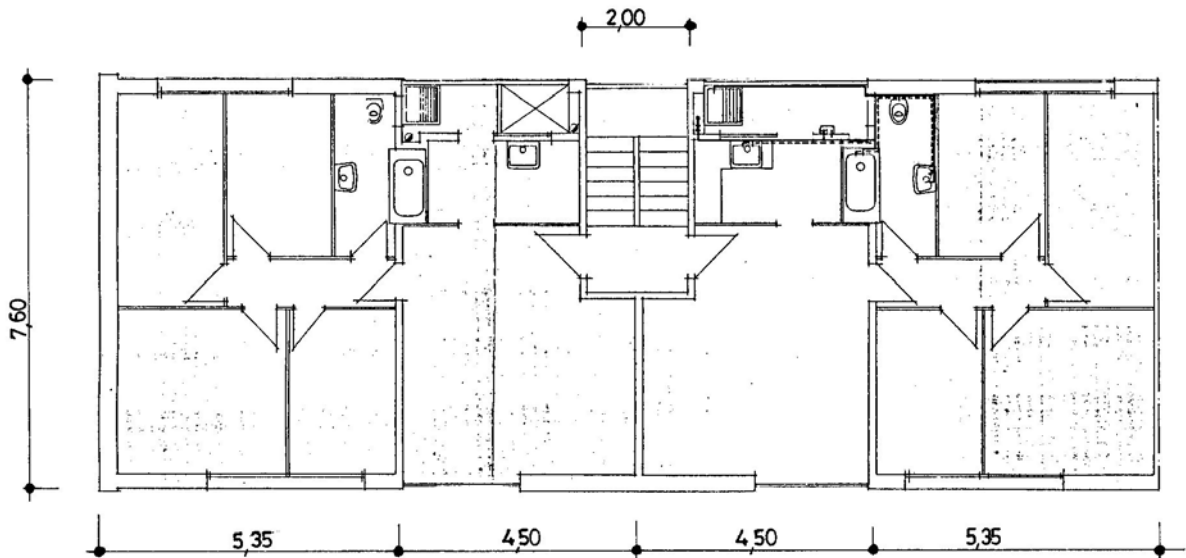
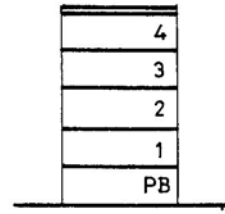
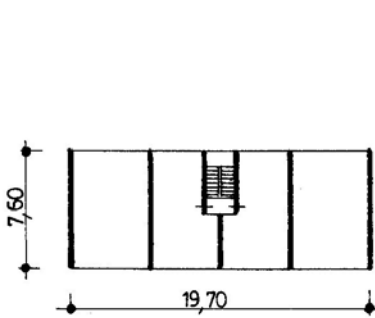
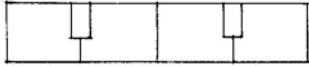




ANY CONSTRUCCIÓ: 1965-66

HABITATGES: 80

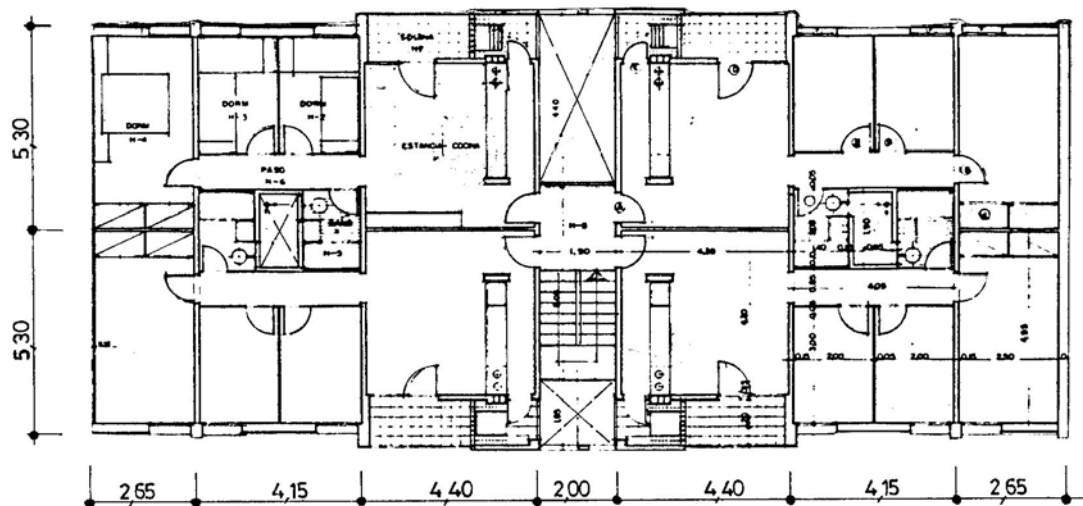
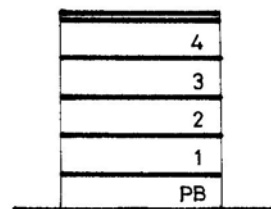
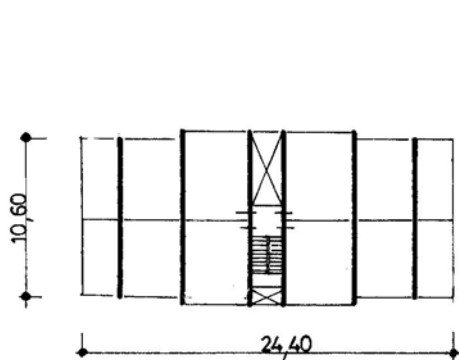
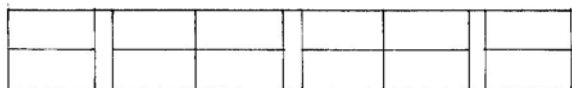
MÒDULS: 10

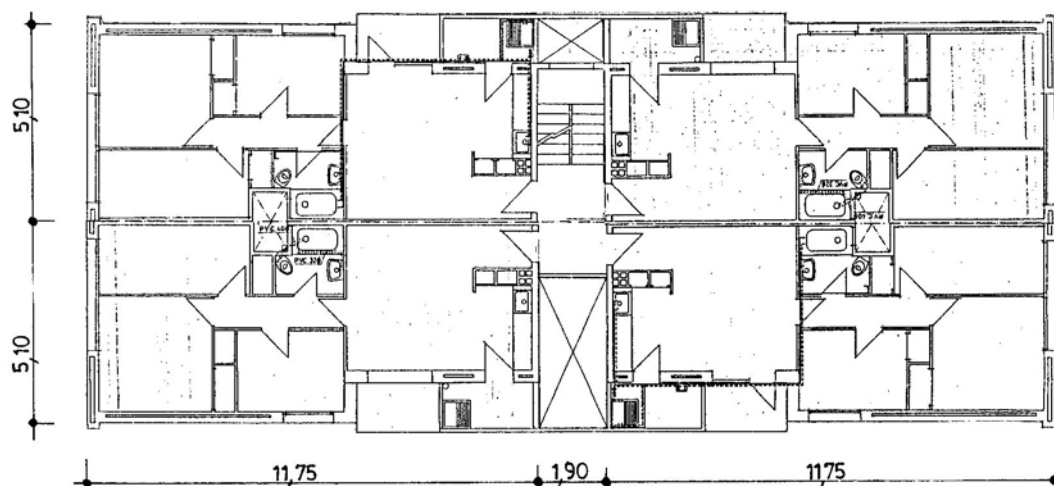
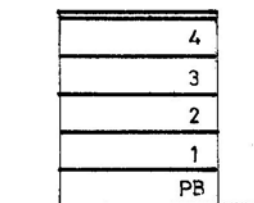
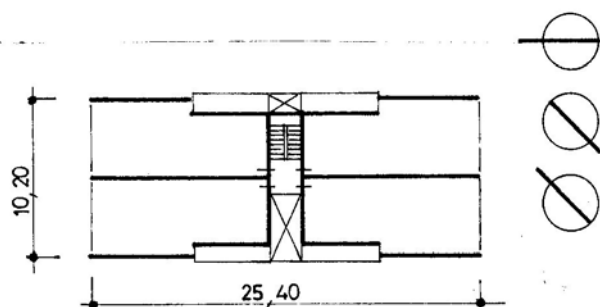


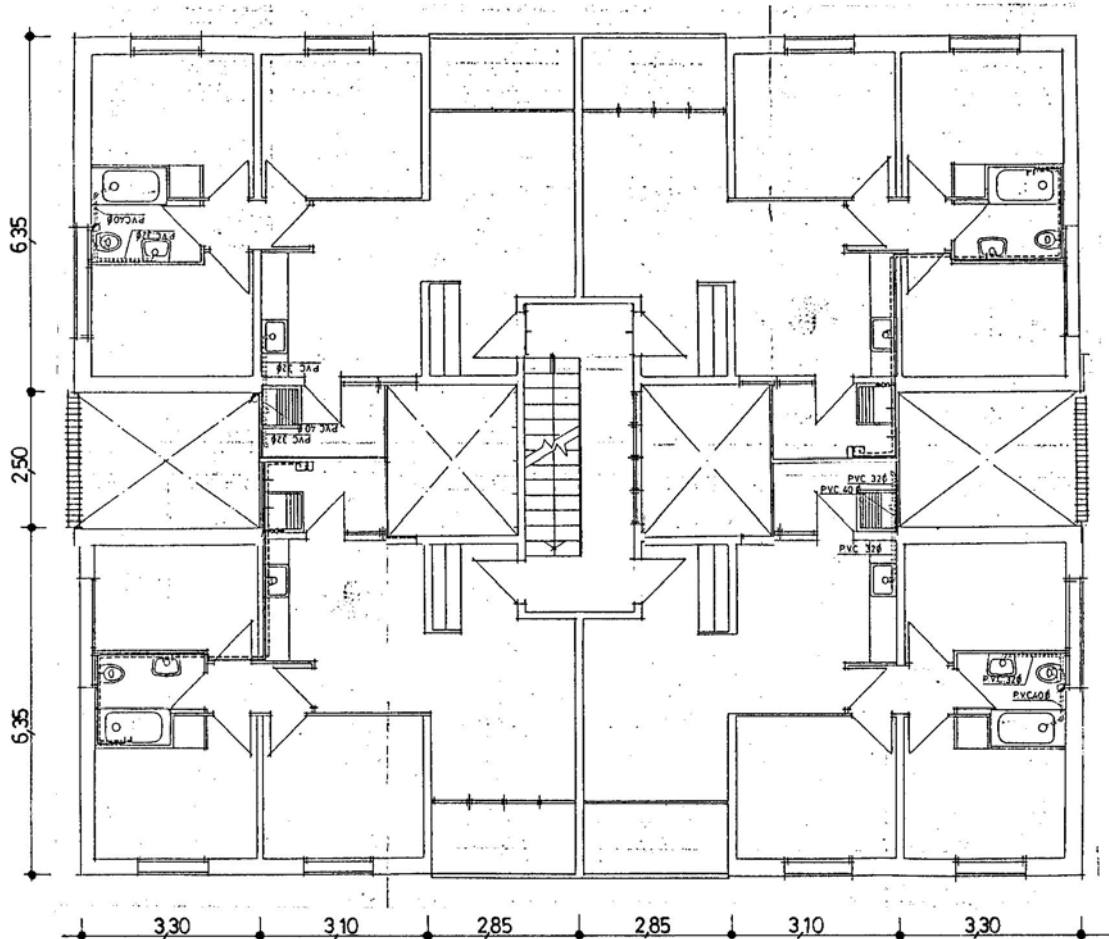
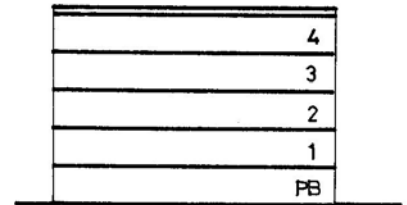
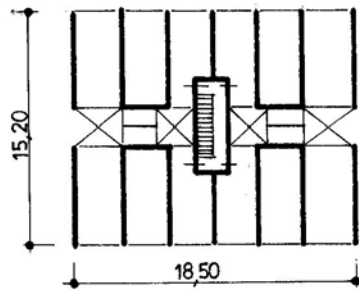
ANY CONSTRUCCIÓ: 1965-66

HABITATGES: 360

MÒDULS: 18









GRUP: La Pau (Barcelona).

36-A

ANY CONSTRUCCIÓ: 1965-66

PROMOCIÓ: Pública.

## 2. COMPORTAMENT.

Presenta l'especificitat, front als altres tipus del mateix polígon, de la presència d'esquerdes disseminades per tots els edificis, degudes als moviments soferts per la manca de rigidesa de l'estructura metàl·lica.

Aquests moviments han provocat, també, la ruptura d'una quantitat poc usual de gelosies ceràmiques als passadissos d'accés.

L'alçada dels edificis (16 plantes) ha suposat problemes suplementaris de manca de pressió d'aigua suficient.

Pel demés el comportament d'aquest tipus pot identificar-se amb el dels tipus 15 C a 15 F.

GRUP: La Pau (Barcelona).

36-B

ANY CONSTRUCCIÓ: 1965-66

PROMOCIÓ: Pública.

## 2. COMPORTAMENT.

Al igual que en el tipus 15-A, existeixen problemes de manca de pressió suficient en el subministrament d'aigua, degut a la considerable alçada dels blocs.

Per tot el demés ceure el comportament del tipus 15-C a 15-F.

GRUP: La Pau (Barcelona).

36-C

ANY CONSTRUCCIÓ: 1965-66

PROMOCIÓ: Pública.

36-D

36-E

36-F

2. COMPORTAMENT:

36-G

36-H

2.1. FONAMENTACIÓ.

En bon estat.

2.2. ESTRUCTURA VERTICAL.

2.3. ESTRUCTURA HORITZONTAL.

En bon estat.

2.4. TANCAMENTS EXTERIORS VERTICALS. ACABATS EXTERIORS.

Filtracions i condensacions disperses, més accentuades als panys orientats a nord, als panys d'obra vista i als ampits de les finestres.

Manca d'estanquitat a l'aigua de les fusteries metàl·liques.

2.5. CONTACTE AMB TERRENY.

36-C

Inundacions freqüents provocades per les obturacions a la xarxa de clavegueram.

36-D

36-E

36-F

2.6. COBERTES.

36-G

Filtracions generalitzades, més nombroses junt als remats de les façanes.

36-H

Manca de suficient aïllament que provoca condensacions al sostre de la última planta.

2.7. TANCAMENTS VERTICALS INTERIORS.

2.8. ACABATS INTERIORS ZONES SEQUES.

2.9. EQUIPS DE BANY, CUINA, SAFAREIG. ACABATS INTERIORS ZONES HUMIDES.

2. 10. SUBMINISTRAMENT D'AIGUA.

36-C

Fuites pels tubs de ferro galvanitzat generalitzades a un gran percentatge d'habitatges. Tubs soterrats en el paviment.

36-D

36-E

36-F

2.11. EVACUACIÓ D'AIGUA.

36-G

Obturacions i retorns en la xarxa general de clavegueram exterior i interior als blocs, originats per manca de pendent suficient i escàs dimensionament dels tubs. Això provoca inundacions freqüents a les cambres sanitàries.

36-H

Humitats puntuals molt nombroses degudes a fuites pels baixants i desguassos dels aparells.

2.12. INSTAL.LACIÓ D'ELECTRICITAT.

2.13. INSTAL.LACIÓ DE GAS.

2.14. CONDICIONAMENT AMBIENTAL: VENTILACIÓ, CALEFACCIÓ.

2.15. INSTAL.LACIONS ESPECIALS.

GRUP: La Pau (Barcelona). 36-A

ANY CONSTRUCCIÓ: 1965-66 PROMOCIÓ: Pública. 36-B

36-C

36-D

3. ACTUACIONS. 36-E

36-F

3.1. FONAMENTACIÓ. 36-G

36-H

3.2. ESTRUCTURA VERTICAL.

3.3. ESTRUCTURA HORITZONTAL.

3.4. TANCAMENTS EXTERIORS VERTICALS. ACABATS EXTERIORS.

Reposició d'estanquitat a les façanes mitjançant acabat pintat, previ arrebossat, en els panys de maó vist (Anterior a 1977).

Substitució de peces en les gelosies dels passadissos exteriors en el tipus A.

3.5. CONTACTE AMB TERRENY.

---

36-A

Sanejament general (Anterior a 1977).

36-B

36-C

36-D

36-E

3.6. COBERTES.

---

36-F

Reposició estanquitat a base de sobreposició de tels asfàltica i rajola. Formació de minvells amb perfils galvanitzats. Col·locació de formigó cel·lular per augmentar l'aïllament tèrmic i rectificar pendents (RG 77-78).

36-G

36-H

3.7. TANCAMENTS VERTICALS INTERIORS.

---

3.8. ACABATS INTERIORS ZONES SEQUES.

---

3.9. EQUIP DE BANY, CUINA, SAFAREIG. ACABATS INTERIORS ZONES HUMIDES.

---

Substitució d'aparells sanitaris afectats pel canvi dels desguassos (50% de WC., 50-60% de banyeres) (RG 78-79).

Reposició d'enrajolats de paret afectats per la substitució d'aparells sanitaris i desguassos (RG 78-79).

3.10. SUBMINISTRAMENT D'AIGUA.

36-A

Substitució de la instal.lació desde les claus de pas individuals dels habitatges fins als muntants generals, amb canonades de coure (RG 78-79).

36-B

36-C

36-D

3.11. EVACUACIÓ D'AIGUA.

Repàs i substitució de la xarxa horitzontal de clavegueram (RG 78-79).

36-E

Substitució de desguassos d'aparells sanitaris (RG 78-79).

36-F

Substitució de baixants d'aigües negres (RG 78-79).

36-G

3.12. INSTAL.LACIÓ D'ELECTRICITAT.

36-H

Canvi de muntants generals (RG 83-84).

Dotació a les instal.lacions de interruptors diferencials (RG 83-84).

Centralització de comptadors (RG 83-84).

3.13 INSTAL.LACIÓ DE GAS.

3.14. 'CONDICIONAMENT AMBIENTAL: VENTILACIÓ, CALEFACCIÓ.

3.15. INSTAL.LACIONS ESPECIALS.

Dotació de instal.lació d'antenes col.lectives de TV(RG 78-79).



GRUP: La Pau (Barcelona).

36-A

ANY CONSTRUCCIÓ: 1965-66

PROMOCIÓ: Pública.

36-B

36-C

36-D

4. NOTES.

36-E

36-F

36-G

36-H

5. FONTS D'INFORMACIÓ.

- Entrevista amb M. Sodupe, arqte. redactor projecte de reparació. (D)
- Projecte de reparació general redactat per J. Macian, J. Martínez, G. Barjau i M. Sodupe. (D)
- Revista "Hogar y Arquitectura" nº 71 (1967). (B)
- Revista "Hogar y Arquitectura" nº 66 (1966). (B)
- Revista "Cuadernos de Arquitectura" nº 105 (1974). (B)