

GRUP CAN SERRA - L'HOSPITALET DE LL.

Grup Can Serra - L'Hospitalet de Ll.

GRUP: Can Serra (Hospitalet de Llobregat).

(I)

37-A

ANY CONSTRUCCIÓ: 1964-67

PROMOCIÓ: Privada.

37-B

1. DESCRIPCIÓ.

TIPUS	A	B					
HABITATGES	120	80					
MÒDULS	12	8					
PLANTES	PB + 5	PB + 5					

1.1. FONAMENTACIÓ.

1.2. ESTRUCTURA VERTICAL.

Murs de fàbrica de maó de 15 cm. de gruix.

1.3. ESTRUCTURA HORITZONTAL.

Forjat a base de biguetes pretesades i revoltó o bé forjat ceràmic.

1.4. TANCAMENTS VERTICALS EXTERIORS. ELEMENTS EXTERIORS.

37-A

Murs de fàbrica de maó vist, de 15 cm. de gruix, cambra d'aire i envà ceràmic, a façanes i testers. Cèrcols de formigó vistos, per sota forjats.

37-B

Tancament escales amb mur de fàbrica de maó de les mateixes característiques, de 15 cm., sense cambra , i PAVES.

Fusteries de fusta.

1.5. CONTACTE AMB TERRENY.

1.6. COBERTES.

Plana. Calenta.

1.7. TANCAMENTS VERTICALS INTERIORS.

Envans ceràmics.

1.8. ACABATS INTERIORS ZONES SEQUES.

1.9. EQUIP DE BANY, CUINA, SAFAREIG. ACABATS INTERIORS ZONES HUMIDES.

GRUP: Can Serra (Hospitalet de Llobregat).

(I)

37- C

ANY CONSTRUCCIÓ: 1964-76

PROMOCIÓ: Privada.

1. DESCRIPCIÓ.

TIPUS	C								
HABITATGES	1.056								
MÒDULS	22								
PLANTES	PB + 11 PB + 12 PB + 13								

1.1. FONAMENTACIÓ.

Sabates aïllades de formigó armat.

1.2. ESTRUCTURA VERTICAL.

Pilars de formigó armat.

1.3. ESTRUCTURA HORITZONTAL.

Fins l'any 1.970:

Jàsseres mixtes i forjat ceràmic (sistema LAU) amb el perfil penjat.

Després de 1.970:

Forjat reticular.

1.4. TANCAMENTS VERTICALS EXTERIORS. ELEMENTS EXTERIORS.

37-C

Murs de fàbrica de maó buit (totxana) de 15 cm. de gruix, cambra d'aire i envà ceràmic, o bé a base de fàbrica de maó buit (totxana) de 10 cm. , cambra d'aire i paredó igual a l'anterior.

Acabat arrebossat i pintat.

Fusteria de fusta.

1.5. CONTACTE AMB TERRENY.

Locals comercials. (No hi ha habitatges).

1.6. COBERTES.

Plana, calenta, no practicable. A base de formigó cel.lular, tela asfàltica i emugrava.

1.7. TANCAMENTS VERTICALS INTERIORS.

Envans ceràmics.

1.8. ACABATS INTERIORS ZONES SEQUES.

1.9. EQUIP DE BANY, CUINA, SAFAREIG. ACABATS INTERIORS ZONES HUMIDES.

1.10. SUBMINISTRAMENT D'AIGUA.

37-C

Tubs de ferro galvanitzat tant per aigua freda com per aigua calenta (en el cas de que n'hi hagi).

1.11. EVACUACIÓ D'AIGUA.

Fins l'any 1.968, baixants de fibrociment.

Després de l'any 1.968, baixants de PVC (AISCONDEL).

1.12. INSTAL·LACIÓ D'ELECTRICITAT.

Potència instal·lada: 2.200 W.

1.13. INSTAL·LACIÓ DE GAS.

1.14. CONDICIONAMENT AMBIENTAL: VENTILACIÓ, CALEFACCIÓ.

1.15. INSTAL·LACIONS ESPECIALS.

GRUP: Can Serra (L' Hospitalet de Llobregat).

(II)

37-D

ANY CONSTRUCCIÓ: 1970-72

PROMOCIÓ: Privada.

1. DESCRIPCIÓ.

TIPUS	D								
HABITATGES	528								
MÒDULS	12								
PLANTES	PB + 11								

1.1. FONAMENTACIÓ.

1.2. ESTRUCTURA VERTICAL.

Pilars de formigó.

1.3. ESTRUCTURA HORITZONTAL.

Forjat reticular.

GRUP: Can Serra (L'Hospitalet de Llobregat).

(III)

37-E

ANY CONSTRUCCIÓ: 1972-74

PROMOCIÓ: Privada.

1. DESCRIPCIÓ.

TIPUS	E								
HABITATGES	448								
MÒDULS	8								
PLANTES	PB + 14								

1.1. FONAMENTACIÓ.

Sabates aïllades de formigó.

1.2. ESTRUCTURA VERTICAL.

Pilars de formigó.

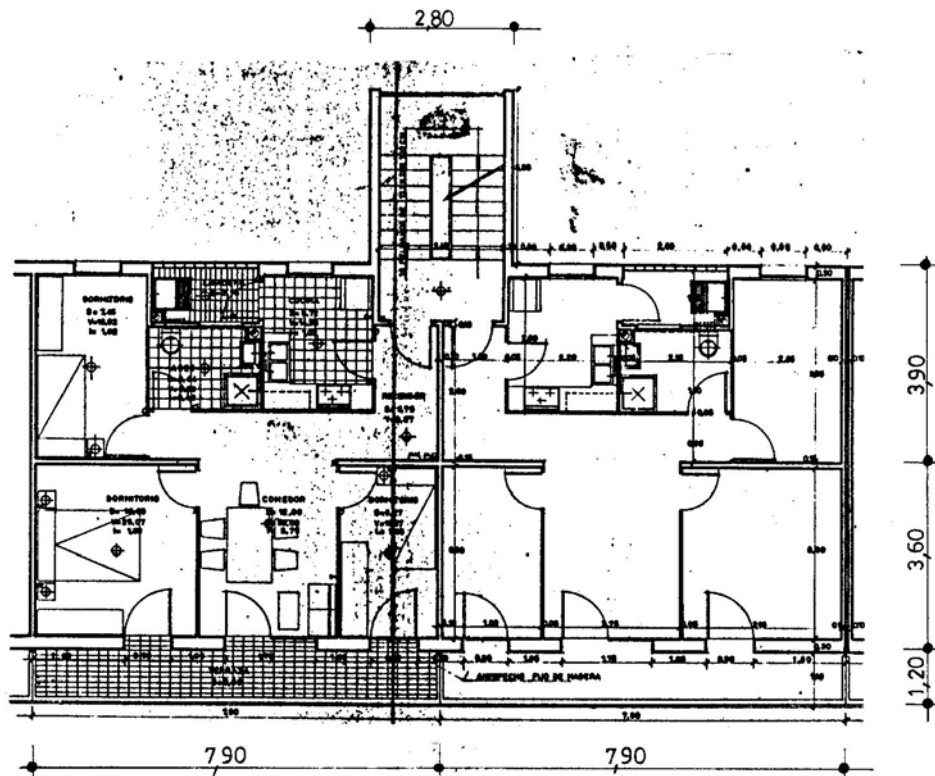
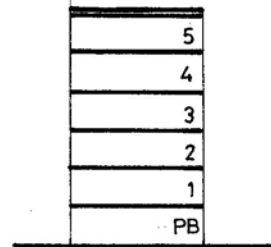
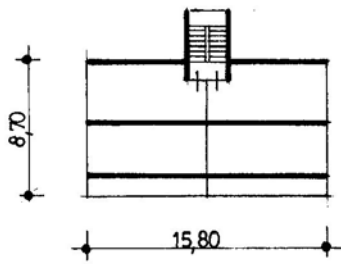
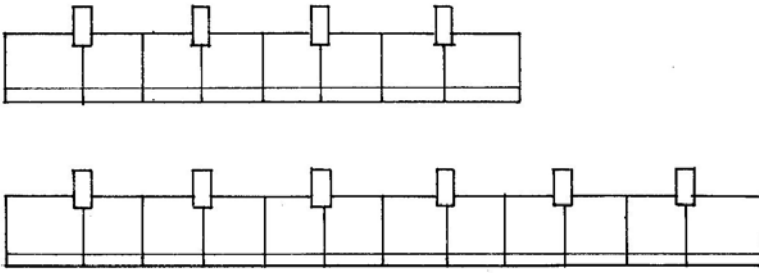
1.3. ESTRUCTURA HORITZONTAL.

Forjat reticular.

ANY CONSTRUCCIÓ: 1964-67

HABITATGES: 120

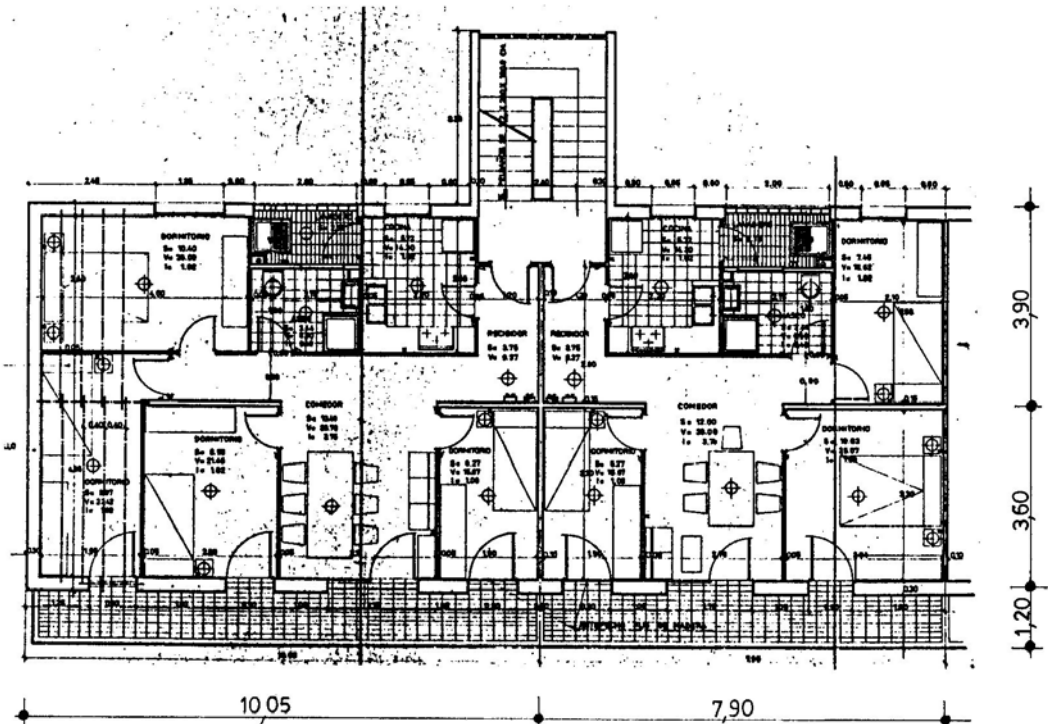
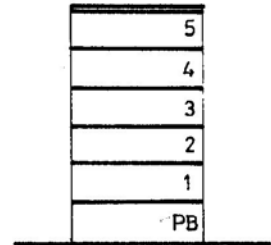
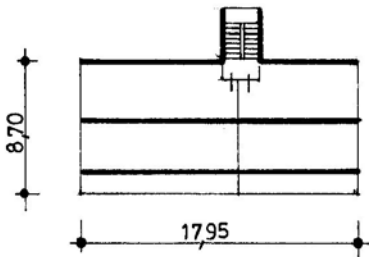
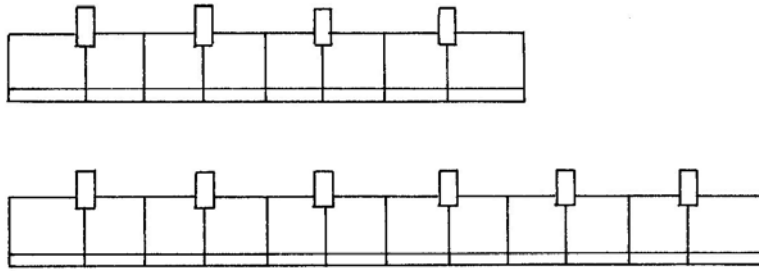
MODULS: 12



ANY CONSTRUCCIÓ: 1964-67

HABITATGES: 80

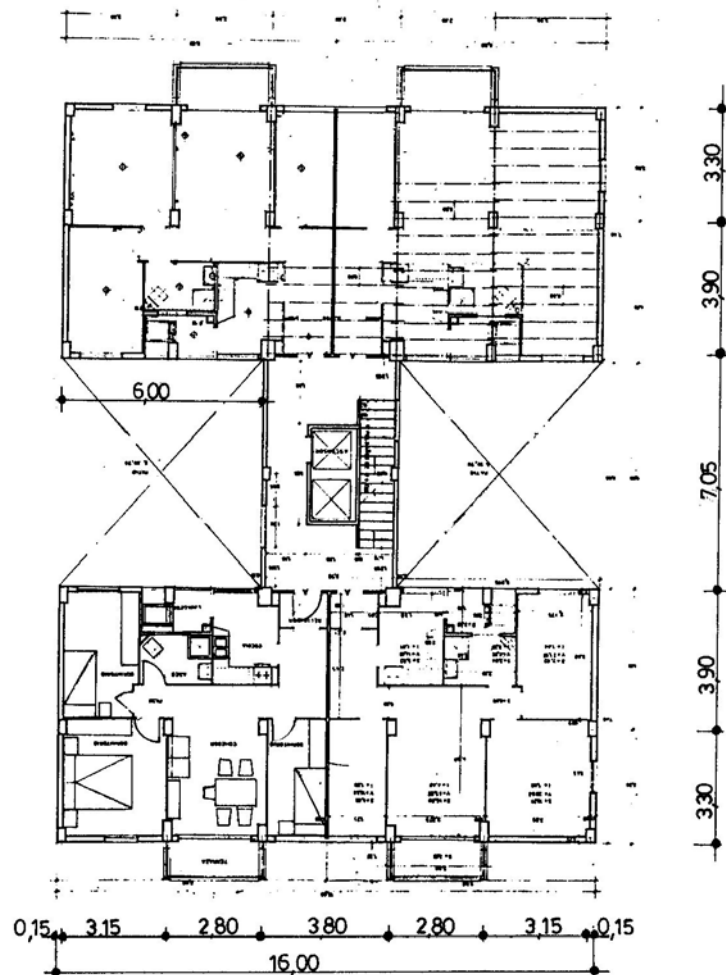
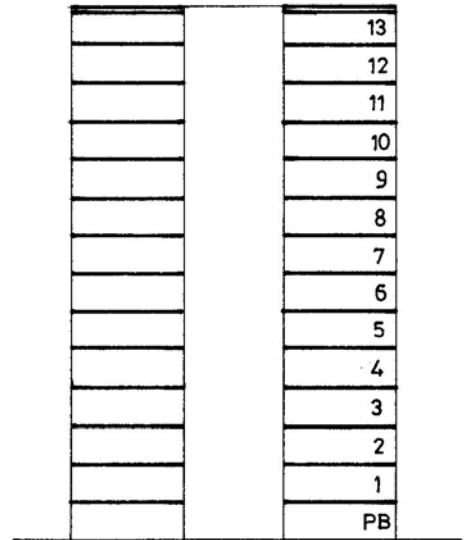
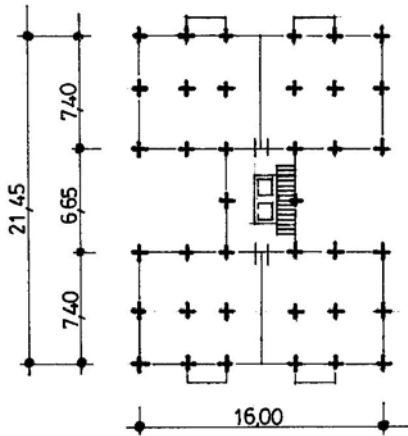
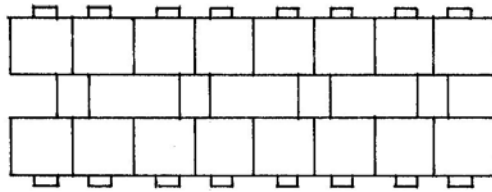
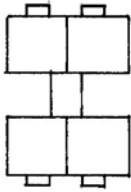
MÒDULS: 8



ANY CONSTRUCCIÓ: 1964-76

HABITATGES: 1.056

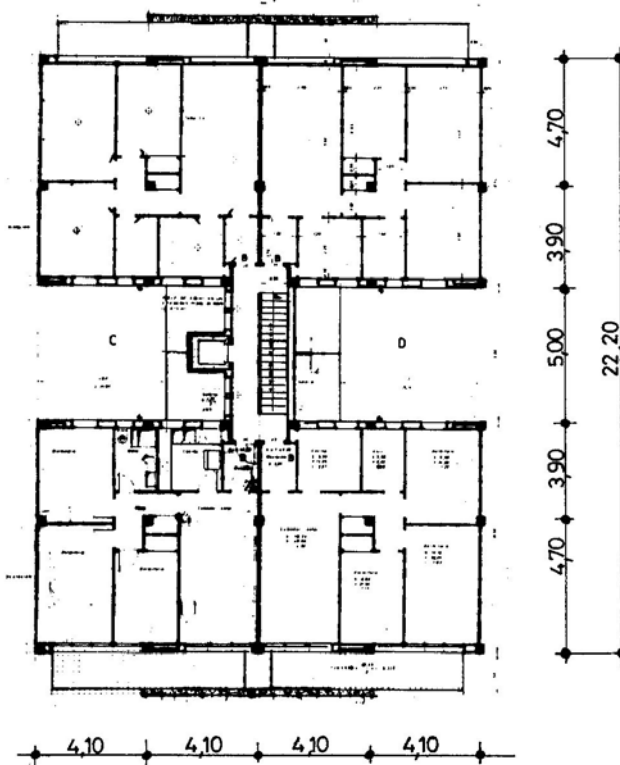
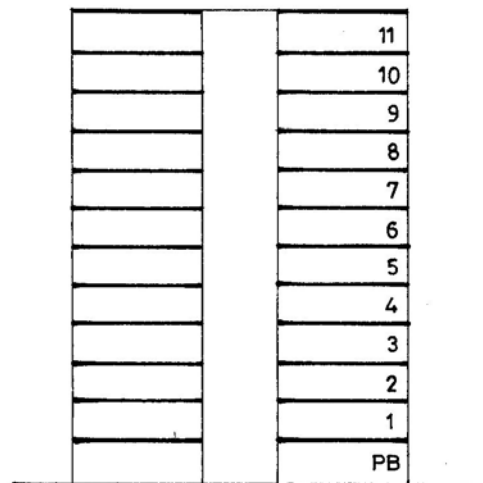
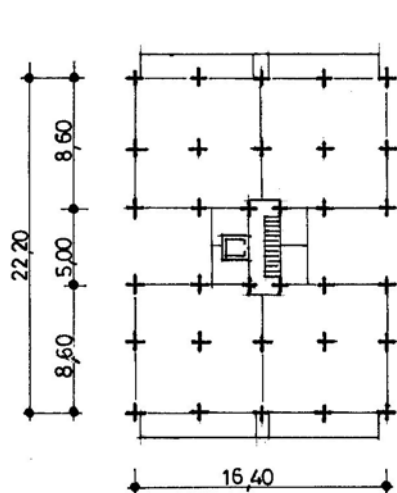
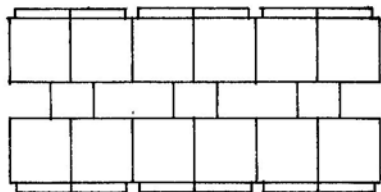
MODULS: 22



ANY CONSTRUCCIÓ: 1970-72

HABITATGES: 528

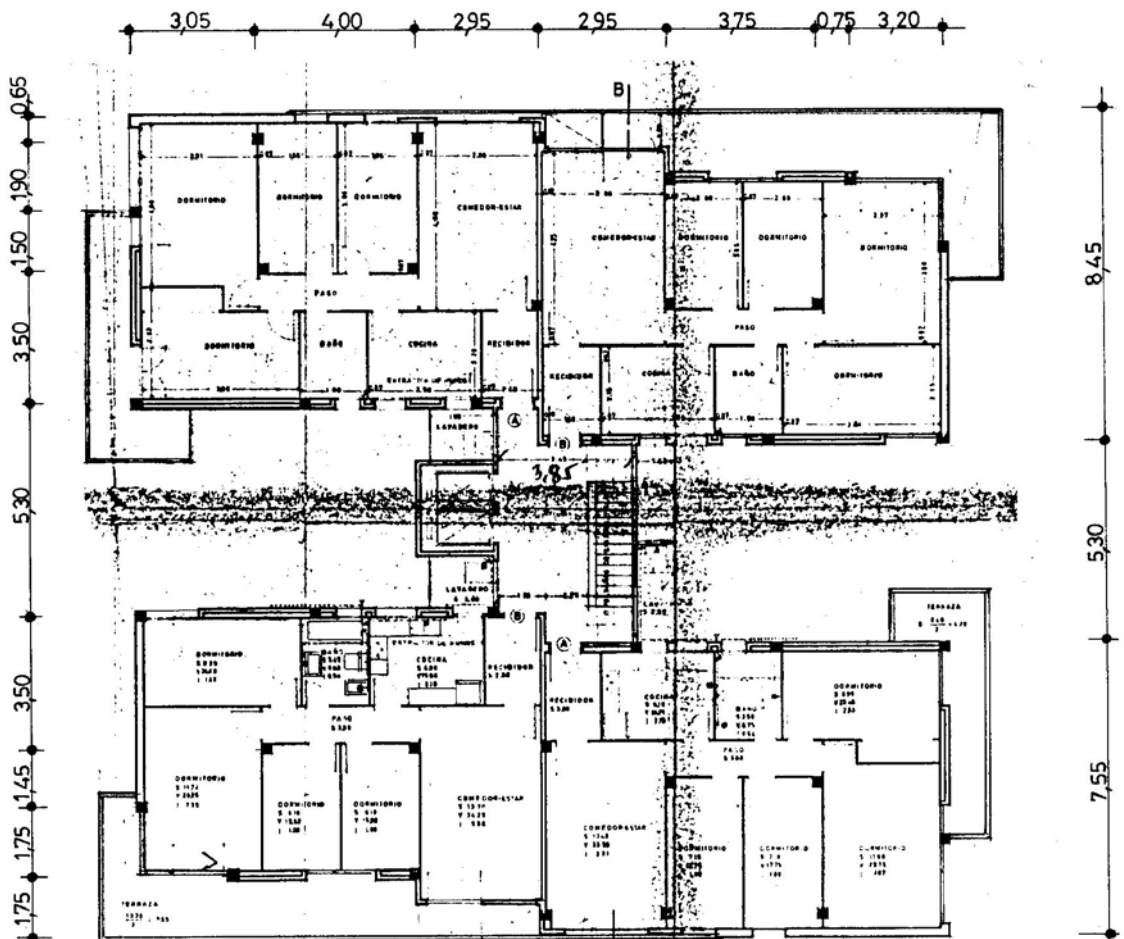
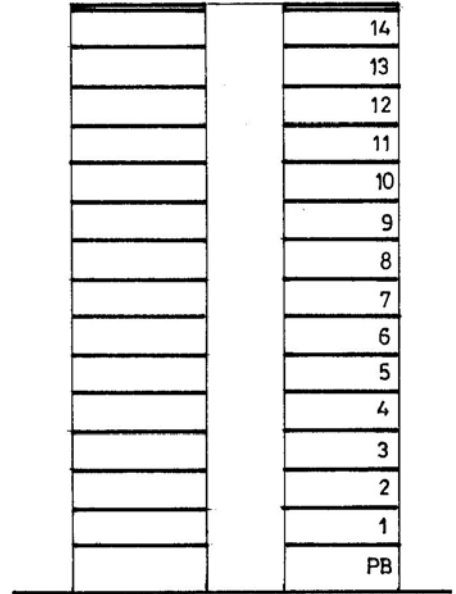
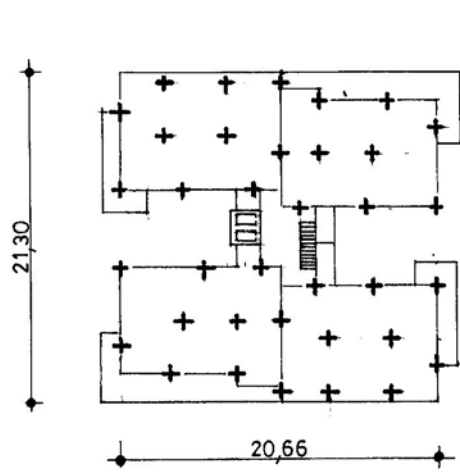
MÒDULS: 12



ANY CONSTRUCCIO: 1972-74

HABITATGES: 448

MODULS: 8



GRUP: Can Serra (Hospitalet de Llobregat).

(I) (II) (III)

37-A

ANY CONSTRUCCIÓ: 1964-74

PROMOCIÓ: Privada.

37-B

37-C

37-D

2. COMPORTAMENT.

37-E

2.4. TANCAMENTS VERTICALS EXTERIORS.

Humitats de condensació disperses i generalitzades.

2.6. COBERTES.

Falles locals d'estanquitat, progressives en el temps.

GRUP: Can Serra (Hospitalet de Llobregat).

(I) (II) (III)

37-A

ANY CONSTRUCCIÓ: 1964-74

PROMOCIÓ: Privada.

37-B

37-C

37-D

4. NOTES.

37-E

5. FONTS D'INFORMACIÓ.

- Plànols Arxiu F. Escudero i Ribot, arqte. autor dels projectes, junt amb d'altres. (D)
- Entrevista amb Magí Miracle, aparellador d'una part de l'obra. (D)

GRUP: Les Oliveres (Santa Coloma de Gramanet).

38-A

ANY CONSTRUCCIÓ: PROMOCIÓ: Pública i privada.

1. DESCRIPCIÓ.

TIPUS

A

HABITATGES

922

MÒDULS

43

PLANTES

(2S + PB + 3)

(2S + PB + 4)

(2S + PB + 5)

(2S + PB + 3 + A) (S + PB + 4 + A) (S + PB + 5) (S + PB + 6)

1.1. FONAMENTACIÓ.

Sabates corregudes de formigó en massa.

1.2. ESTRUCTURA VERTICAL.

Murs de fàbrica de maó massís a la planta baixa i inferiors.(Probable 30 cm.).

Murs de fàbrica de maó buit a les 4 últimes plantes. (Probable 15 cm.).

Murs de fàbrica de maó GERO a la resta de les plantes.(Probable 15 cm.).

1.3. ESTRUCTURA HORITZONTAL.

Forjats de biguetes de formigó armat i revoltos prefabricats de formigó vibrat.

1.4. TANCAMENTS VERTICALS EXTERIORS. ELEMENTS EXTERIORS.

38-A

Murs de fàbrica de maó segons el paràgraf 1.2., amb formació de cambra d'aire i envà a les façanes corresponents a dormitoris.

Fusteria de fusta.

Acabat arrebossat i pintat.

1.5. CONTACTE AMB TERRENY.

Cambra sanitària.

1.6. COBERTES.

A la catalana.

1.7. TANCAMENTS VERTICALS INTERIORS.

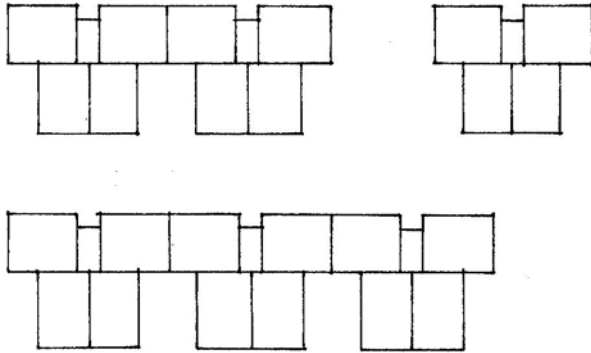
1.8. ACABATS INTERIORS ZONES SEQUES.

1.9. EQUIP DE BANY, CUINA, SAFAREIG. ACABATS INTERIORS ZONES HUMIDES.

ANY CONSTRUCCIÓ:

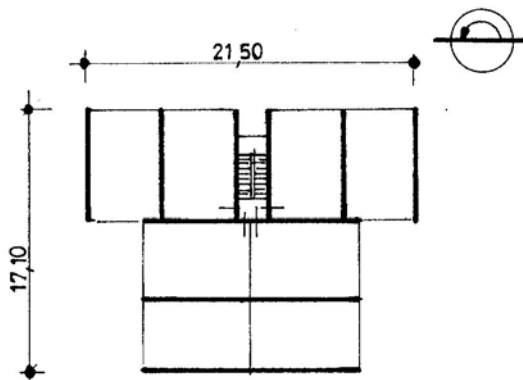
HABITATGES: 922

MÒDULS: 43



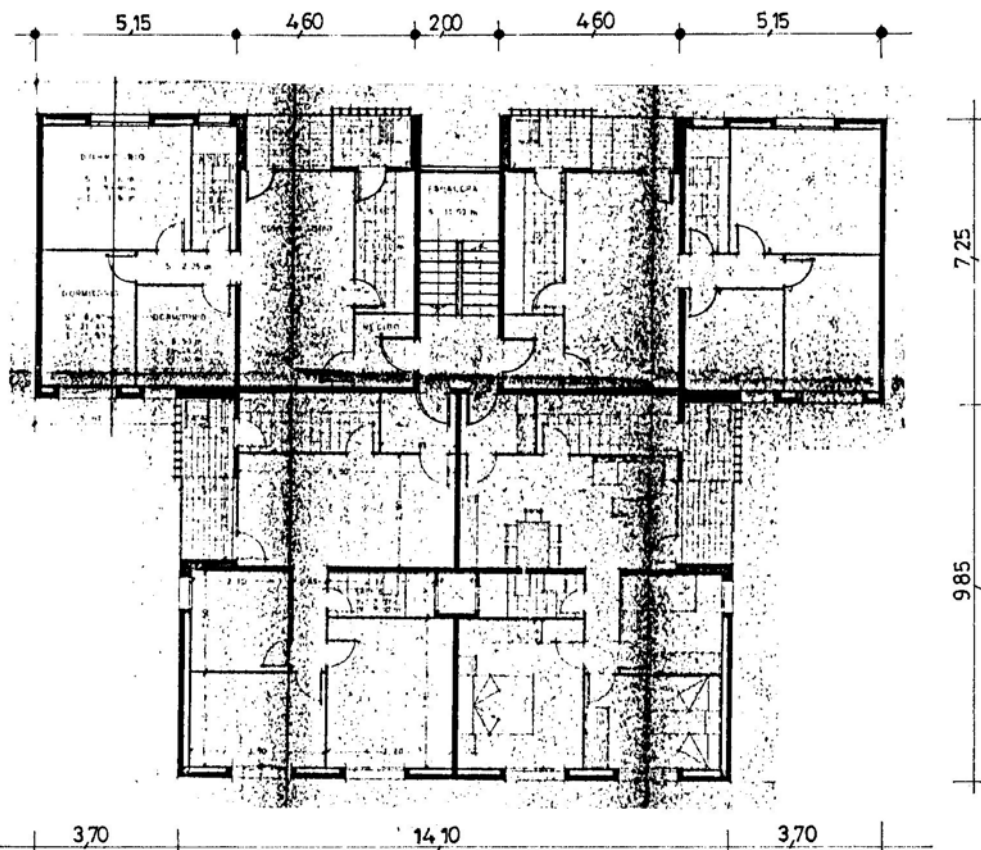
	A
	3
	2
	1
	PB
S 1	
S 2	

	A
	4
	3
	2
	1
	PB
S 1	



	3
	2
	1
	PB
S 1	
S 2	

	6
	5
	4
	3
	2
	1
	PB
S 1	



GRUP: Les Oliveres (Santa Coloma de Gramanet).

38-A

ANY CONSTRUCCIÓ:

PROMOCIÓ: Pública i privada.

2. COMPORTAMENT:

2.1. FONAMENTACIÓ.

Possibles problemes d'assentament diferencial entre els fonaments dels murs de càrrega i els fonaments dels murs de tancament.

2.2. ESTRUCTURA VERTICAL.

2.3. ESTRUCTURA HORITZONTAL.

Fisures a cantonades originades, segons sembla, per manca de cercols.

2.4. TANCAMENTS EXTERIORS VERTICALS. ACABATS EXTERIORS.

Humitats de condensació, més abundoses en els tancaments orientats a nord.

2.5. CONTACTE AMB TERRENY.

38-A

2.6. COBERTES.

Filtracions més o menys nombroses segons els blocs.

2.7. TANCAMENTS VERTICALS INTERIORS.

2.8. ACABATS INTERIORS ZONES SEQUES.

2.9. EQUIPS DE BANY, CUINA, SAFAREIG. ACABATS INTERIORS ZONES HUMIDES.

GRUP: Les Oliveres (Santa Coloma de Gramanet).

38-A

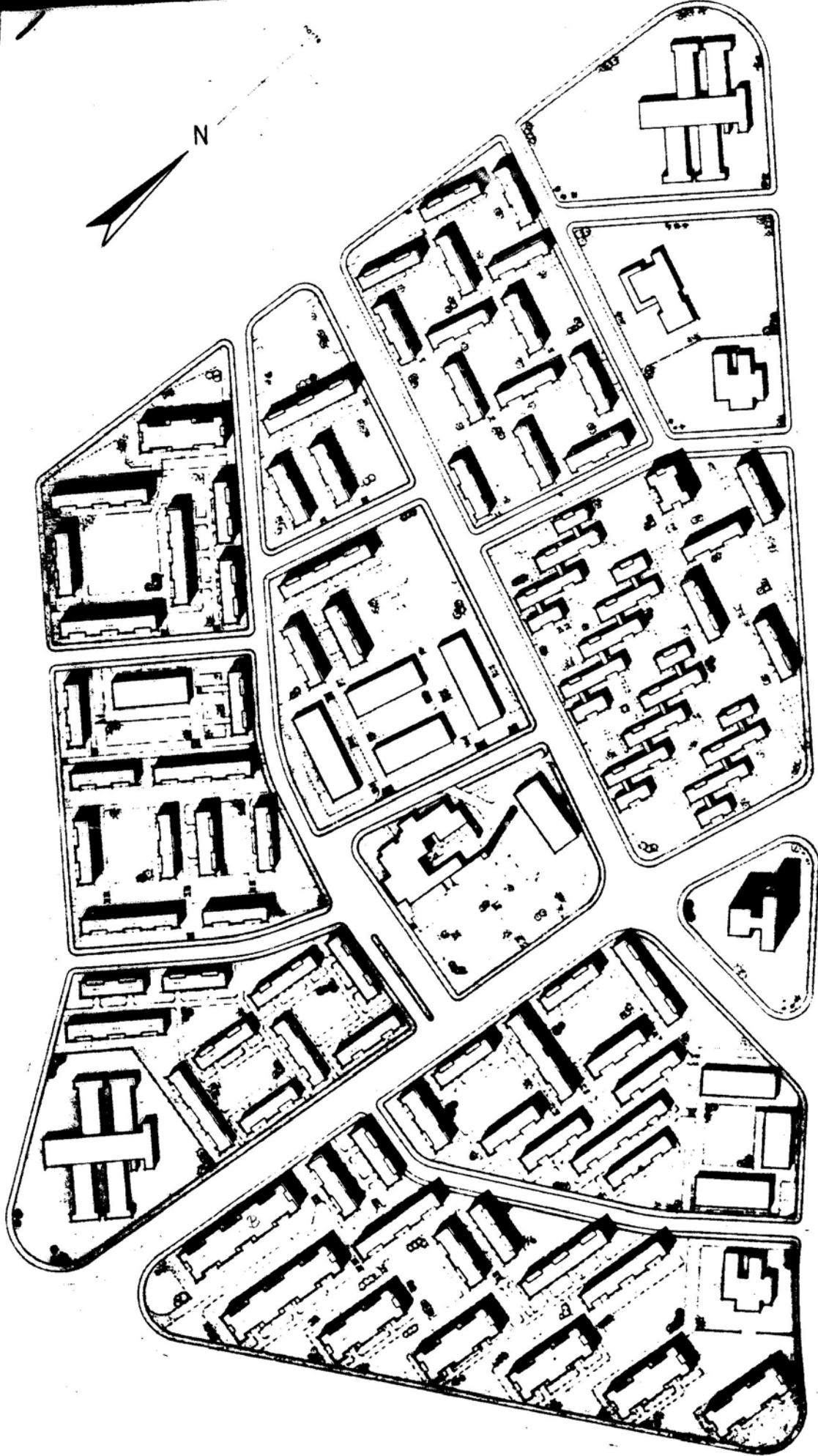
ANY CONSTRUCCIÓ:

PROMOCIÓ: Pública i privada.

4. NOTES.

5. FONTS D'INFORMACIÓ.

- Plànols de l'expedient de llicència municipal. (D)
- Entrevista amb M. Somoza, arqte. (D)



planta general

Grup Cinco Rosas - S. Boi de Ll.

GRUP: Cinco Rosas "Camps Blancs" (Sant Boi de Llobregat).

39-A

ANY CONSTRUCCIÓ: 1967-68

PROMOCIÓ: Pública.

39-B

39-C

39-D

1. DESCRIPCIÓ.

TIPUS	A	B	C	D		
HABITATGES	112	304	1.016	68		
MODULS	14	19	134	17		
PLANTES	PB + 1	PB + 3	PB + 1 PB + 3	PB + 1		

1.1. FONAMENTACIÓ.

Sabates corregudes de formigó.

1.2. ESTRUCTURA VERTICAL.

Murs de fàbrica de maó GERO.

1.3. ESTRUCTURA HORITZONTAL.

Forjat de biguetes ("Castilla") i revoltons ceràmics o de formigó.

1.4. TANCAMENTS VERTICALS EXTERIORS. ELEMENTS EXTERIORS.

39-A

Murs de fàbrica de maó GERO vist (10 cm. d'alçada), ampits de les finestres arrebossats. A les plantes baixes, sis filades amb blocs de formigó.

39-B

39-C

39-D

1.5. CONTACTE AMB TERRENY.

Cambra sanitària.

1.6. COBERTES.

Calenta; plana; pendents amb formigó alleugerat; estanquitat a base de tela asfàltica i alumini gofrat.

1.7. TANCAMENTS VERTICALS INTERIORS.

Envans ceràmics.

1.8. ACABATS INTERIORS ZONES SEQUES.

Paviments de linòleum.

1.9. EQUIP DE BANY, CUINA, SAFAREIG. ACABATS INTERIORS ZONES HUMIDES.

1.10. SUBMINISTRAMENT D'AIGUA.

39-A

Muntants generals amb tubs de ferro.

39-B

39-C

39-D

1.11. EVACUACIÓ D'AIGUA.

Baixants de fibrociment.

Clavegueram de formigó centrifugat.

1.12. INSTAL·LACIÓ D'ELECTRICITAT.

1.13. INSTAL·LACIÓ DE GAS.

Instal·lació per a gas butà.

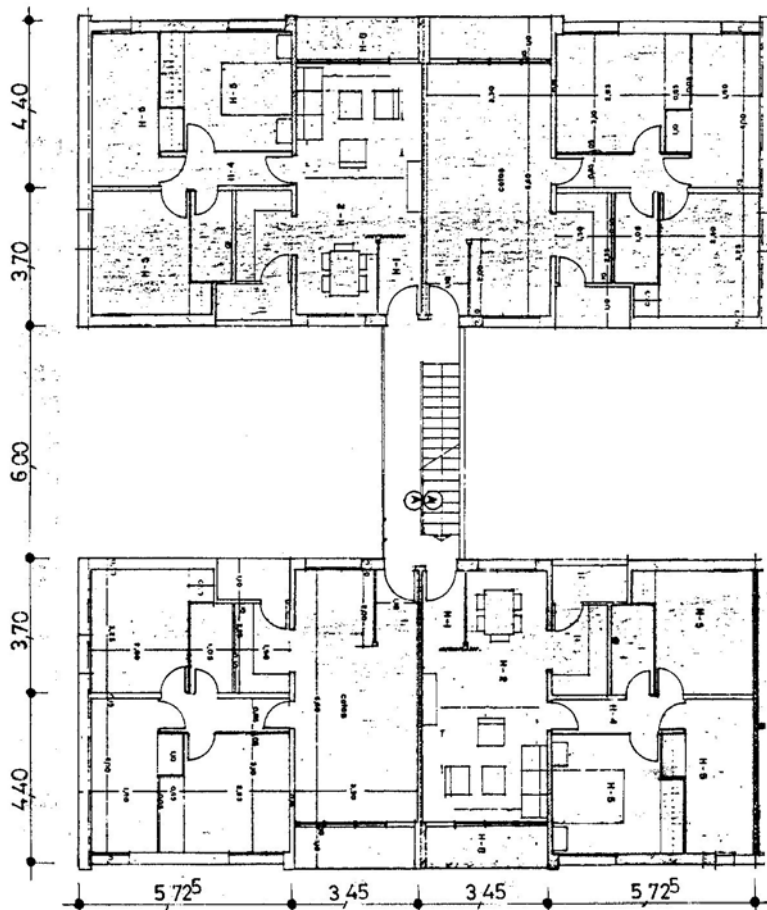
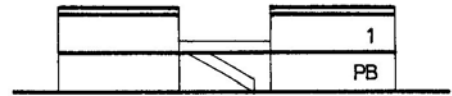
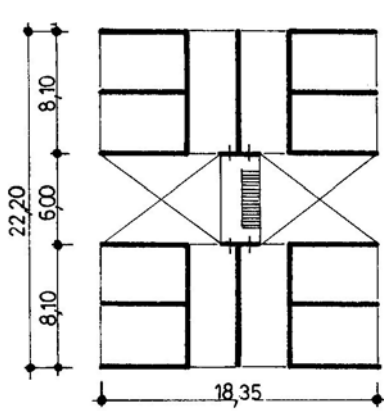
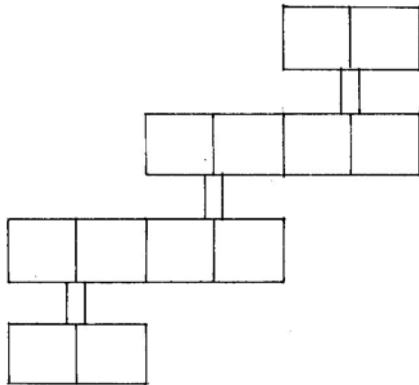
1.14. CONDICIONAMENT AMBIENTAL: VENTILACIÓ, CALEFACCIÓ.

1.15. INSTAL·LACIONS ESPECIALS.

ANY CONSTRUCCIÓ: 1967-68

HABITATGES: 112

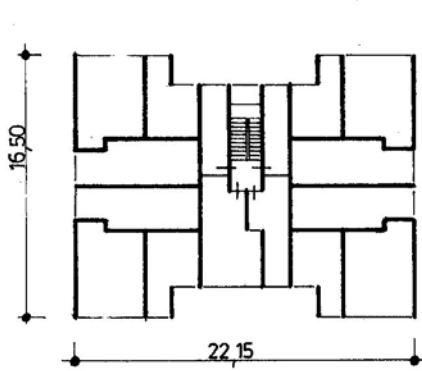
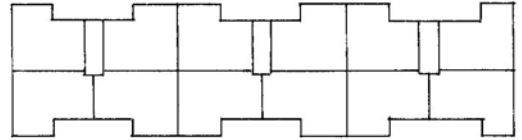
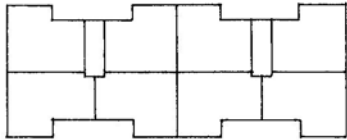
MODULS: 14



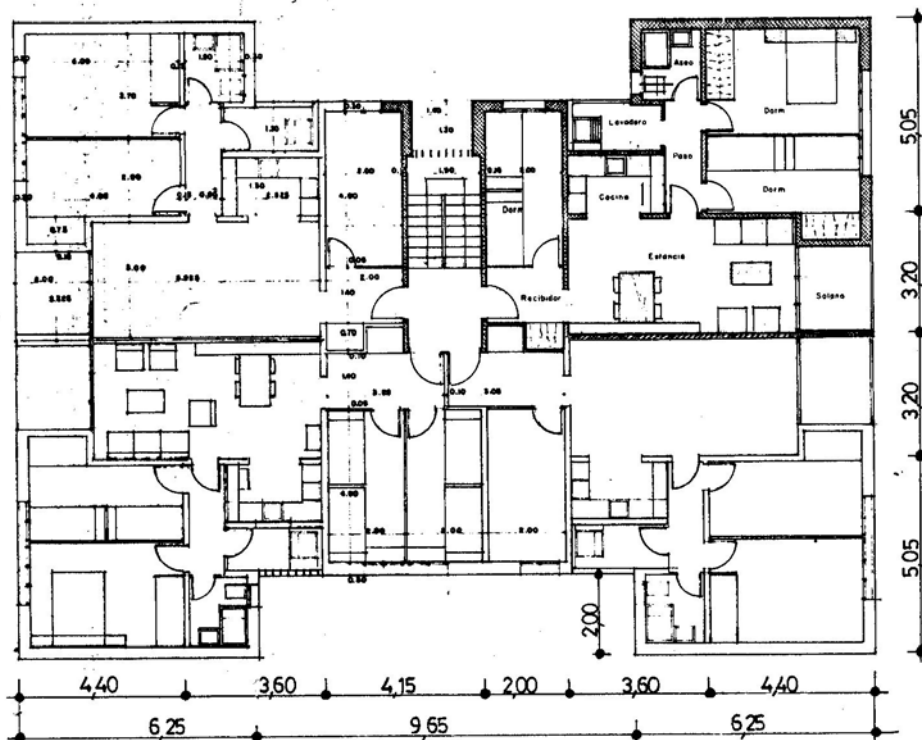
ANY CONSTRUCCIÓ: 1967-68

HABITATGES: 304

MÓDULS: 19



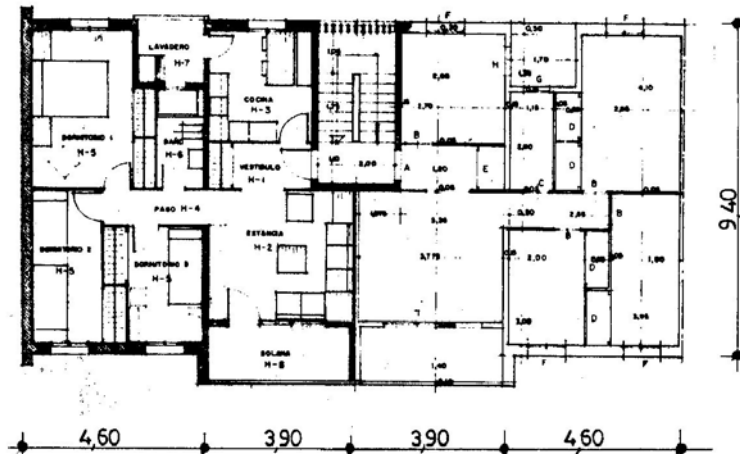
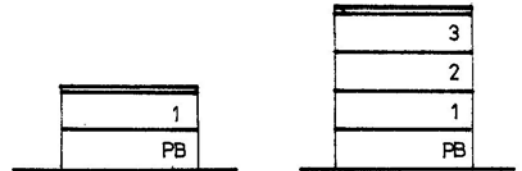
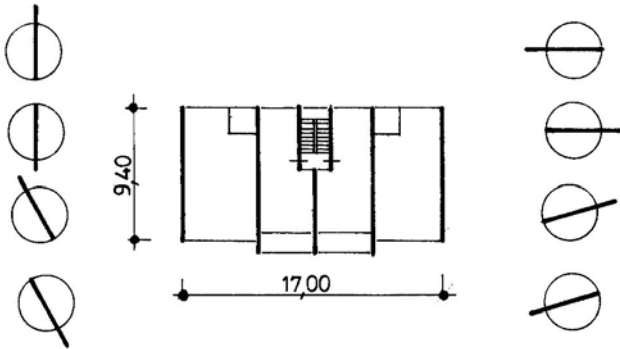
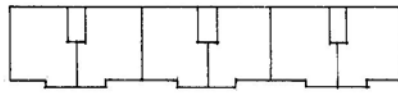
3
2
1
PB



ANY CONSTRUCCIÓ: 1967-68

HABITATGES: 1016

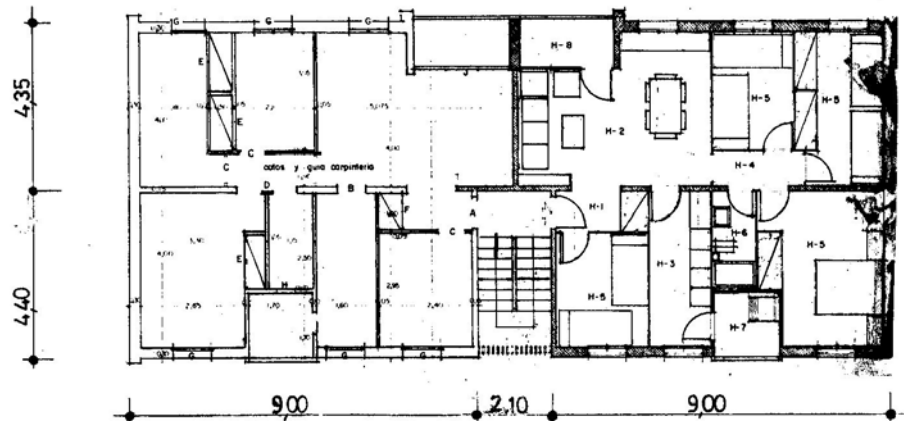
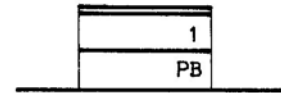
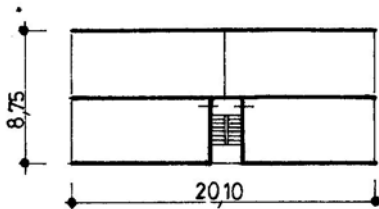
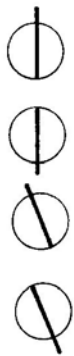
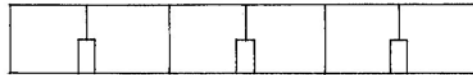
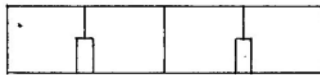
MODULS: 134



ANY CONSTRUCCIÓ: 1967-68

HABITATGES: 68

MODULS: 17



GRUP: Cinco Rosas "Camps Blancs" (Sant Boi de Llobregat).

39-A

ANY CONSTRUCCIÓ: 1967-68 PROMOCIÓ: Pública.

39-B

39-C

39-D

2. COMPORTAMENT:

Es denota una manca important d'homogeneïtat en la qualitat de l'execució, deguda, probablement, a la diversitat d'empreses adjudicatàries.

2.1. FONAMENTACIÓ.

En bon estat.

2.2. ESTRUCTURA VERTICAL.

2.3. ESTRUCTURA HORIZONTAL.

En bon estat.

2.4. TANCAMENTS EXTERIORS VERTICALS. ACABATS EXTERIORS.

Filtracions generalitzades pels junts de l'obra vista.
Condensacions generalitzades.

2.5. CONTACTE AMB TERRENY.

39-A

Cambra sanitària, plena de runa, no excavada.

39-B

39-C

39-D

2.6. COBERTES.

Filtracions generalitzades a les cobertes planes originals.

Problemes a les plaques de fibrociment sobreposades a la coberta (actuació 1971), degut a que la subpressió del vent mou les plaques.

2.7. TANCAMENTS VERTICALS INTERIORS.

Despreniment de les baranes de ferro.

2.8. ACABATS INTERIORS ZONES SEQUES.

Paviments originals de linòleum, desgastats i aixecats.

2.9. EQUIPS DE BANY, CUINA, SAFAREIG. ACABATS INTERIORS ZONES HUMIDES.

2. 10. SUBMINISTRAMENT D'AIGUA.

39-A

Corrosió dels tubs de ferro, al interior i al exterior.

39-B

39-C

39-D

2.11. EVACUACIÓ D'AIGUA.

Baixants obturats.

Claveguerons obturats.

2.12. INSTAL·LACIÓ D'ELECTRICITAT.

2.13. INSTAL·LACIÓ DE GAS.

2.14. CONDICIONAMENT AMBIENTAL: VENTILACIÓ, CALEFACCIÓ.

2.15. INSTAL·LACIONS ESPECIALS.

GRUP: Cinco Rosas "Camps Blancs" (Sant Boi de Llobregat). 39-A

ANY CONSTRUCCIÓ: 1967-68 PROMOCIÓ: Pública. 39-B

39-C

39-D

3. ACTUACIONS.

3.1. FONAMENTACIÓ.

3.2. ESTRUCTURA VERTICAL.

3.3. ESTRUCTURA HORIZONTAL.

3.4. TANCAMENTS EXTERIORS VERTICALS. ACABATS EXTERIORS.

Augment de l'aïllament tèrmic a parts opaques mitjançant aplicació de guix tipus PERLESCA per l'interior (RG 76-79).

Reposició de l'estanquitat a zones opaques mitjançant l'aplicació de impregnació de resines de silicones tipus FEB-SILICON a panys de maó vist i de pintura normal a la resta (RG 76-79).

Formació de murs de tancament a les caixes d'escala, a la part superior i inferior de les gelosies de formigó (RG 76-79).

Substitució de baranes metàl·liques. Noves baranes de ferro massís (RG 76-79).

3.5. CONTACTE AMB TERRENY.

39-A

Buidat de cambra sanitària.

39-B

Formació de galeries que permeten l'accés a instal.lacions i clavegueram, a les cambres sanitàries. (RG 76-79).

39-C

39-D

3.6. COBERTES.

Sobreposició de plaques de fibrociment tipus CANALONDA sobre la coberta plana,calenta, existent (R 71).

Nova col.locació de cobertes inclinades de teula, substituint a les de fibrociment (RG 79-83).

3.7. TANCAMENTS VERTICALS INTERIORS.

3.8. ACABATS INTERIORS ZONES SEQUES.

Substitució dels paviments de linòleum per enrajolats de peces de semi-gres (RG 76-79)

3.9. EQUIP DE BANY, CUINA, SAFAREIG. ACABATS INTERIORS ZONES HUMIDES.

Substitució total del aparells sanitaris (RG 74-78)

Reposició del enrajolats de paret als panys afectats per les obres.

3.10. SUBMINISTRAMENT D'AIGUA.

39-A

Substitució total de la instal·lació interior dels habitatges (RG 74-78). Nova instal·lació amb coure.

39-B

Substitució total de la instal·lació general (RG 76-79).

39-C

39-D

3.11. EVACUACIÓ D'AIGUA.

Substitució total de la xarxa horitzontal (RG 78-80).

Substitució desguassos aparells (RG 74-78).

Substitució de baixants.

3.12. INSTAL·LACIÓ D'ELECTRICITAT.

3.13. INSTAL·LACIÓ DE GAS.

Dotació de instal·lació per a gas butà (RG 79).

3.14. CONDICIONAMENT AMBIENTAL: VENTILACIÓ, CALEFACCIÓ.

3.15. INSTAL·LACIONS ESPECIALS.

Dotació de instal·lació d'antena col·lectiva de TV (RG 74-78).

GRUP: Cinco Rosas "Camps Blancs" (Sant Boi de Llobregat).

39-A

ANY CONSTRUCCIÓ: 1967-68 PROMOCIÓ: Pública.

39-B

39-C

39-D

4. NOTES.

5. FONTS D'INFORMACIÓ.

- Entrevista amb V. Seguí, arqte. redactor projectes de reparació. (D)
- Revista "Hogar y Arquitectura" nº 78 (1968). (B)