

Grup Sant Antoni Llefià - Badalona

GRUP: Rda. Sant Antoni - Llefià (Badalona).

44-A

ANY CONSTRUCCIÓ: 1969-70

PROMOCIÓ: Pública.

1. DESCRIPCIÓ.

TIPUS	A						
HABITATGES	64						
MÒDULS	4						
PLANTES	PB + 7						

1.1. FONAMENTACIÓ.

Sabates de formigó de 200 Kg de c.p. i 30% de pedra.

Recrescuda de formigó hidrofugat de 250 Kg de c.p. de 0,40 m. de guix.

1.2. ESTRUCTURA VERTICAL.

Murs de fàbrica de blocs de formigó BESSER super impermeable, de 40 x 20 cm. i 30 cm. de guix a façanes de planta baixa, primera i segona. Blocs tipus SHADOWAL, replens de formigó a planta baixa.

Murs de fàbrica de blocs del mateix tipus però de 20 cm. de guix, a la façana, a la resta de plantes i també al mur de càrrega central.

1.3. ESTRUCTURA HORITZONTAL.

Forjats a base de biguetes de formigó armat, dimensionat per a una càrrega total de 450 Kg/m². (Forjat ceràmic segons plànols).

Lloses d'escala de formigó armat.

Cèrcols de formigó armat a cada planta.

1.4. TANCAMENTS VERTICALS EXTERIORS. ELEMENTS EXTERIORS.

44-A

Façanes a base de murs de blocs de formigó BESSER, de 40 x 20 cm. i 30 cm. de gruix a les plantes baixa, primera i segona, i de 20 cm. de gruix a la resta.

Arrebossat exterior (actualment).

Fusteria de fusta.

Trencaigües de pedra artificial.

1.5. CONTACTE AMB TERRENY.

Solera de formigó de 200 Kg c.p. i 10 cm. de gruix, lliscat i abuixardat.

1.6. COBERTES.

Plana i calenta. A base de 12 cm. de formigó cel.lular, lliscat de c.p., tela asfàltica polimeritzada, rajola comuna i rajola retallada.

1.7. TANCAMENTS VERTICALS INTERIORS.

Envans de maó de 1/4, les tres primeres filades agafades amb ciment ràpid i la resta amb guix.

Fusteria de fusta.

1.8. ACABATS INTERIORS ZONES SEQUES.

Paviments de terratzo , peces de 25 x 25 cm.

Esglaons de granet artificial.

1.9. EQUIP DE BANY, CUINA, SAFAREIG. ACABATS INTERIORS ZONES HUMIDES.

Cuina de gas butà.

Escalfador d'aigua elèctric de 30 l.

1.10. SUBMINISTRAMENT D'AIGUA.

44-A

Aigua freda i calenta, canonades de 15x25.
Bomba d'elevació d'aigua als habitatges.

1.11. EVACUACIÓ D'AIGUA.

Baixants tipus Drena ϕ 12,5 cm.
Xarxa de clavegueram a base de tubs de formigó de ϕ 30 sobre solera de formigó de 10 cm. amb junts anellats amb rajola.
Pericons a empalmaments i a peu de baixants.

1.12. INSTAL.LACIÓ D'ELECTRICITAT.

1.13. INSTAL.LACIÓ DE GAS.

1.14. CONDICIONAMENT AMBIENTAL: VENTILACIÓ, CALEFACCIÓ.

1.15. INSTAL.LACIONS ESPECIALS.

GRUP: Rda. Sant Antoni - Llefià (Badalona).

44-B

ANY CONSTRUCCIÓ: 1969-70

PROMOCIÓ: Pública.

1. DESCRIPCIÓ.

TIPUS	B								
HABITATGES	491								
MODULS	13								
PLANTES	PB + 9								

1.1. FONAMENTACIÓ.

Sabates de formigó armat de 300 Kg de c. p. i 30 Kg de ferro.

Sabates corregudes de formigó de 200 Kg de c. p. i pedra.

1.2.

1.3. ESTRUCTURA.

Pòrtics de formigó armat. Cantell jàsseres superior al del forjat.
Formigó de 250 Kg de c. p. i 80 Kg de ferro.

Lloses d'escala del mateix material.

1.4. TANCAMENTS VERTICALS EXTERIORS. ELEMENTS EXTERIORS.

44-B

Façanes a base de murs de blocs de formigó BESSER, de 20 x 40 x 20 cm. superimpermeable SHADOWAL.

Caixa d'escaleres a base dels mateixos blocs però de 15 cm. de gruix. Arrebossat exterior (actualment).

Fusteria de fusta. Trencaaigües de pedra artificial.

Gelosia BESSER SPLI a galeries de safareitjos.

1.5. CONTACTE AMB TERRENY.

Solera de formigó de 200 Kg de c. p. i 10 cm. de gruix, lliscat i abuixardat.

1.6. COBERTES.

Plana i calenta, a base de 12 cm. de formigó cel.lular, lliscat de c.p., tela asfàltica polimeritzada, rajola comuna i rajola retallada.

1.7. TANCAMENTS VERTICALS INTERIORS.

Envans de maó de 1/4, les tres primeres filades agafades amb ciment ràpid i la resta amb guix.

Fusteria de fusta.

1.8. ACABATS INTERIORS ZONES SEQUES.

Paviment de terratzo, peces de 25 x 25 cm.

Esglaons de pedra artificial.

1.9. EQUIP DE BANY, CUINA, SAFAREIG. ACABATS INTERIORS ZONES HUMIDES.

Cuina de gas butà.

Escalfador elèctric de 30 l.

1.10. SUBMINISTRAMENT D'AIGUA.

44-B

Instal.lació d'aigua freda i calenta. Canonades de 15 x 25 mm.
Bomba d'elevació d'aigua als habitatges.

1.11. EVACUACIÓ D'AIGUA.

Baixants tipus Drena ϕ 12,5 cm.

Xarxa de clavegueram a base de tubs de formigó de ϕ 30 sobre so-
lera de formigó de 10 cm. amb junts anellats amb rajola.

Pericons als empalmaments i a peu de baixants.

1.12. INSTAL.LACIÓ D'ELECTRICITAT.

1.13. INSTAL.LACIÓ DE GAS.

1.14. CONDICIONAMENT AMBIENTAL: VENTILACIÓ, CALEFACCIÓ.

1.15. INSTAL.LACIONS ESPECIALS.

GRUP: Rda. Sant Antoni - Llefià (Badalona).

44-C

ANY CONSTRUCCIÓ: 1969-70

PROMOCIÓ: Pública.

1. DESCRIPCIÓ.

TIPUS	C								
HABITATGES	49								
MÒDULS	1								
PLANTES	PB + 12								

1.1. FONAMENTACIÓ.

Sabates de formigó armat de 300 Kg. de c. p. i 30 Kg. de ferro.
Sabates corregudes de dformigó de 200 Kg. de c. p. i pedra.

1.2.

1.3. ESTRUCTURA.

Pòrtics de formigó armat. Cantell jàsseres superior al del forjat.
Formigó de 250 Kg. de c. p. i 80 Kg. de ferro.
Lloses d'escala del mateix material.

1.4. TANCAMENTS VERTICALS EXTERIORS. ELEMENTS EXTERIORS.

44-C

Murs de fàbrica de maó buit (totxana) de 15 cm. de gruix, cambra d'aire i envà ceràmic. Arrebossat exterior.

Fusteria de fusta. Trencaaigües de pedra artificial, impermeabilitzats.

Tancaments safareitjos amb gelosies de pedra artificial.

1.5. CONTACTE AMB TERRENY.

Solera de formigó de 200 Kg. de c. p. i 10 cm. de gruix, lliscat i abuhixardat.

1.6. COBERTES.

A la catalana, amb envanets que suporten una xapa d'encadellat, una xapa de rajola i tela asfàltica i una xapa de rajola Piera agafada amb morter asfàltic.

1.7. TANCAMENTS VERTICALS INTERIORS.

Envans de maó de 1/4, les tres primeres filades agafades amb ciment ràpid i la resta amb guix.

Fusteria de fusta.

1.8. ACABATS INTERIORS ZONES SEQUES.

Paviment de terratzo, peces de 25 x 25 cm.

Esglaons de pedra artificial.

1.9. EQUIP DE BANY, CUINA, SAFAREIG. ACABATS INTERIORS ZONES HUMIDES.

Cuina de gas butà.

Escalfador d'aigua elèctric de 30 l.

1.10. SUBMINISTRAMENT D'AIGUA.

44-C

Instal.lació d'aigua freda i calenta. Canonades de 15×25 mm.
Bomba d'elevació d'aigua als habitatges.

1.11. EVACUACIÓ D'AIGUA.

Baixants tipus Drena ϕ 12,5 cm.

Xarxa de clavegueram a base de tubs de formigó de ϕ 30 sobre so-
lera de formigó de 10 cm. amb junts anellats amb rajola.

Pericons als empalmaments i a peu de baixants.

1.12. INSTAL.LACIÓ D'ELECTRICITAT.

1.13. INSTAL.LACIÓ DE GAS.

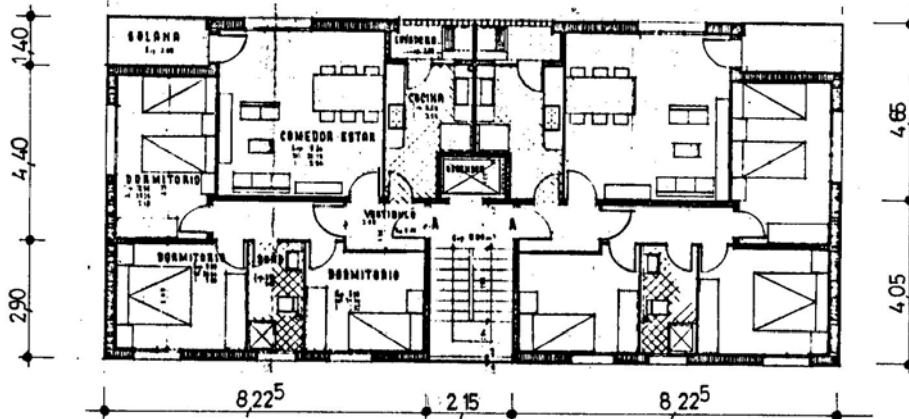
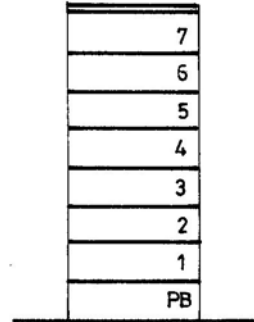
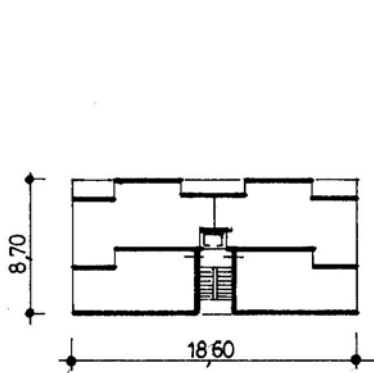
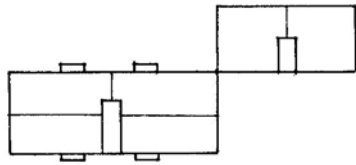
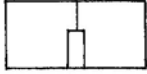
1.14. CONDICIONAMENT AMBIENTAL: VENTILACIÓ, CALEFACCIÓ.

1.15. INSTAL.LACIONS ESPECIALS.

ANY CONSTRUCCIÓ: 1969-70

HABITATGES: 64

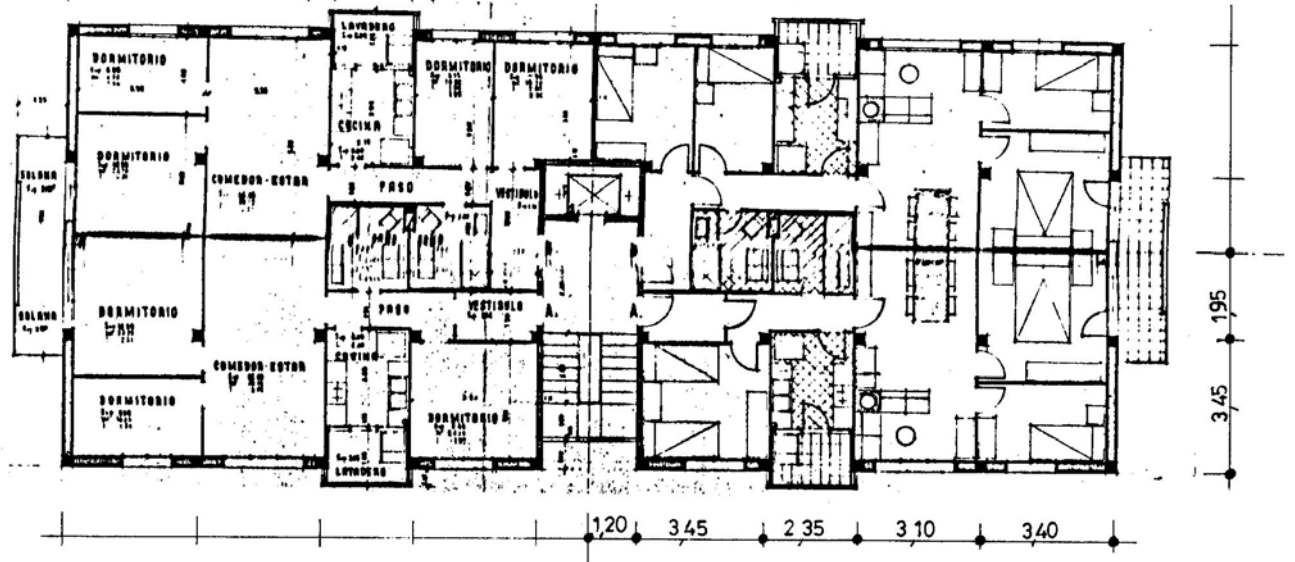
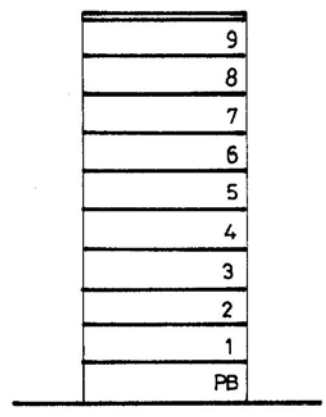
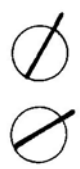
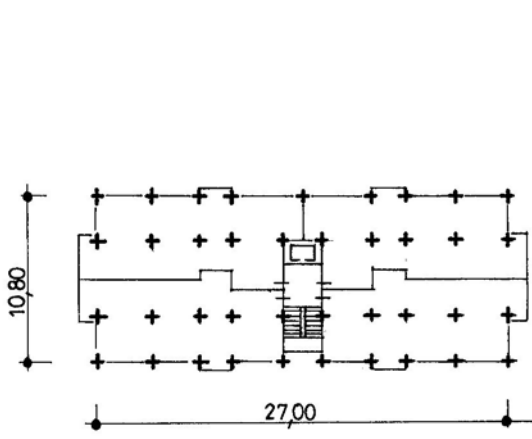
MÒDULS: 4



ANY CONSTRUCCIÓ: 1969-70

HABITATGES: 491

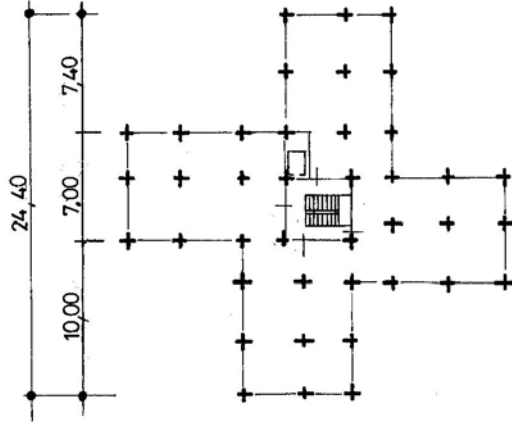
MÒDULS: 13



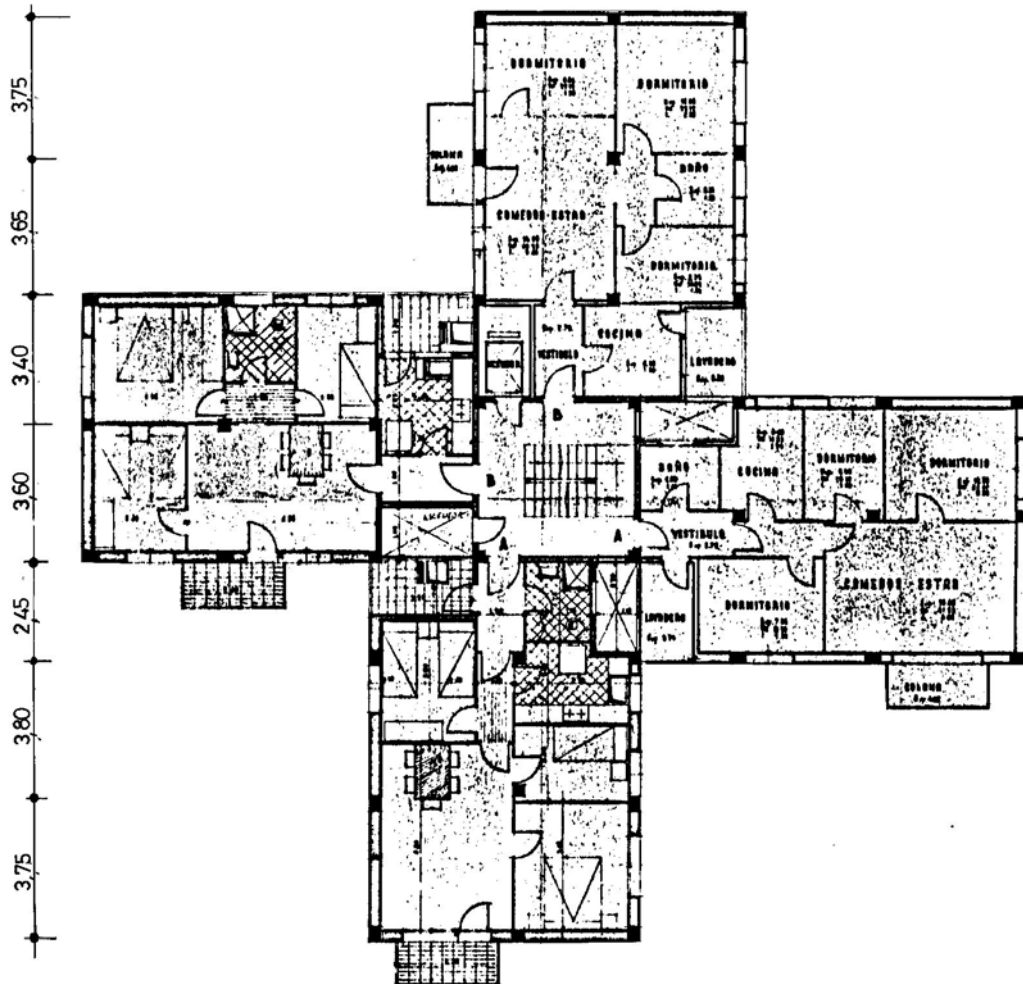
ANY CONSTRUCCIÓ: 1969-70

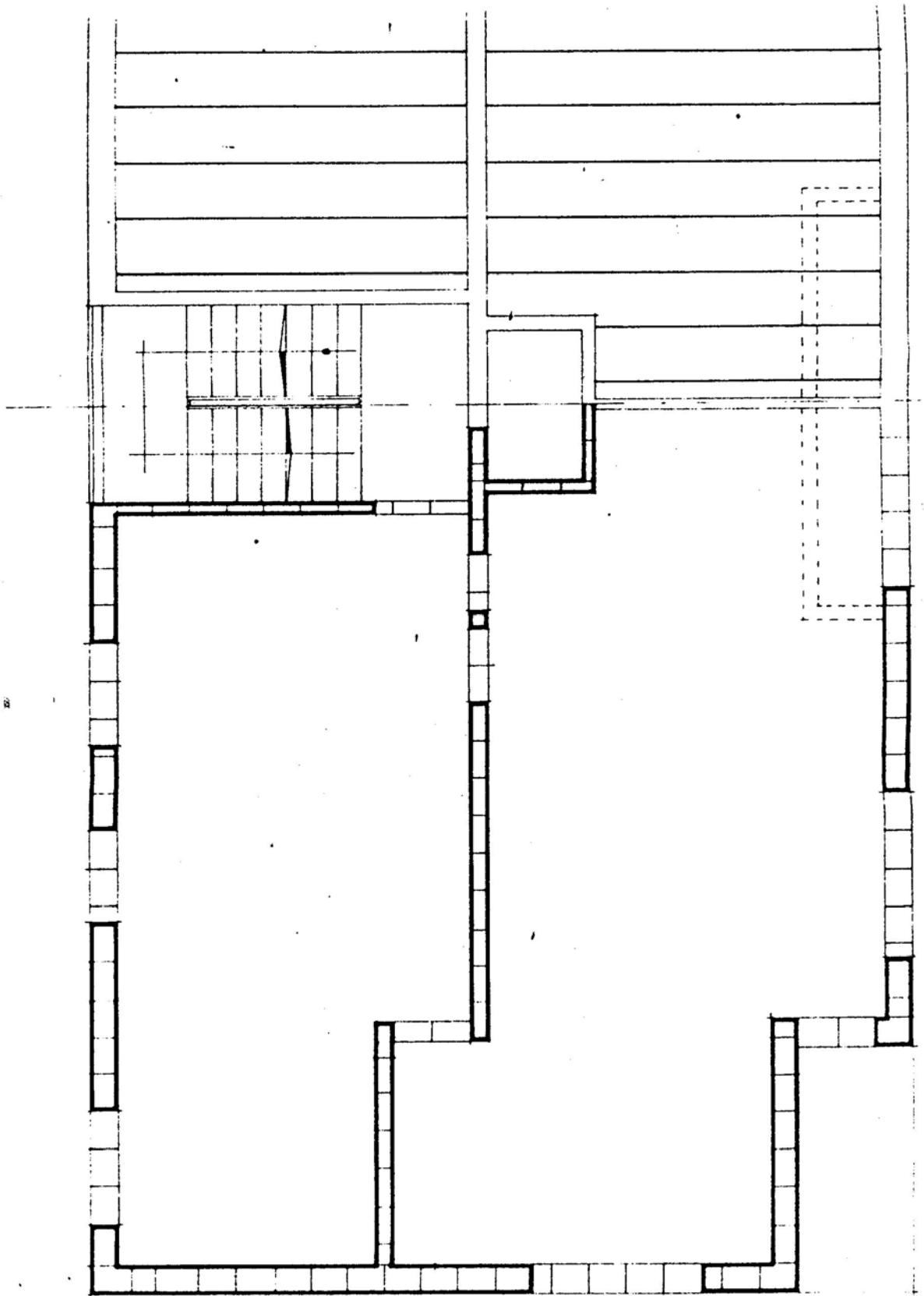
HABITATGES: 49

MÒDULS: 1



		12
		11
		10
		9
		8
		7
		6
		5
		4
		3
		2
		1
		PB

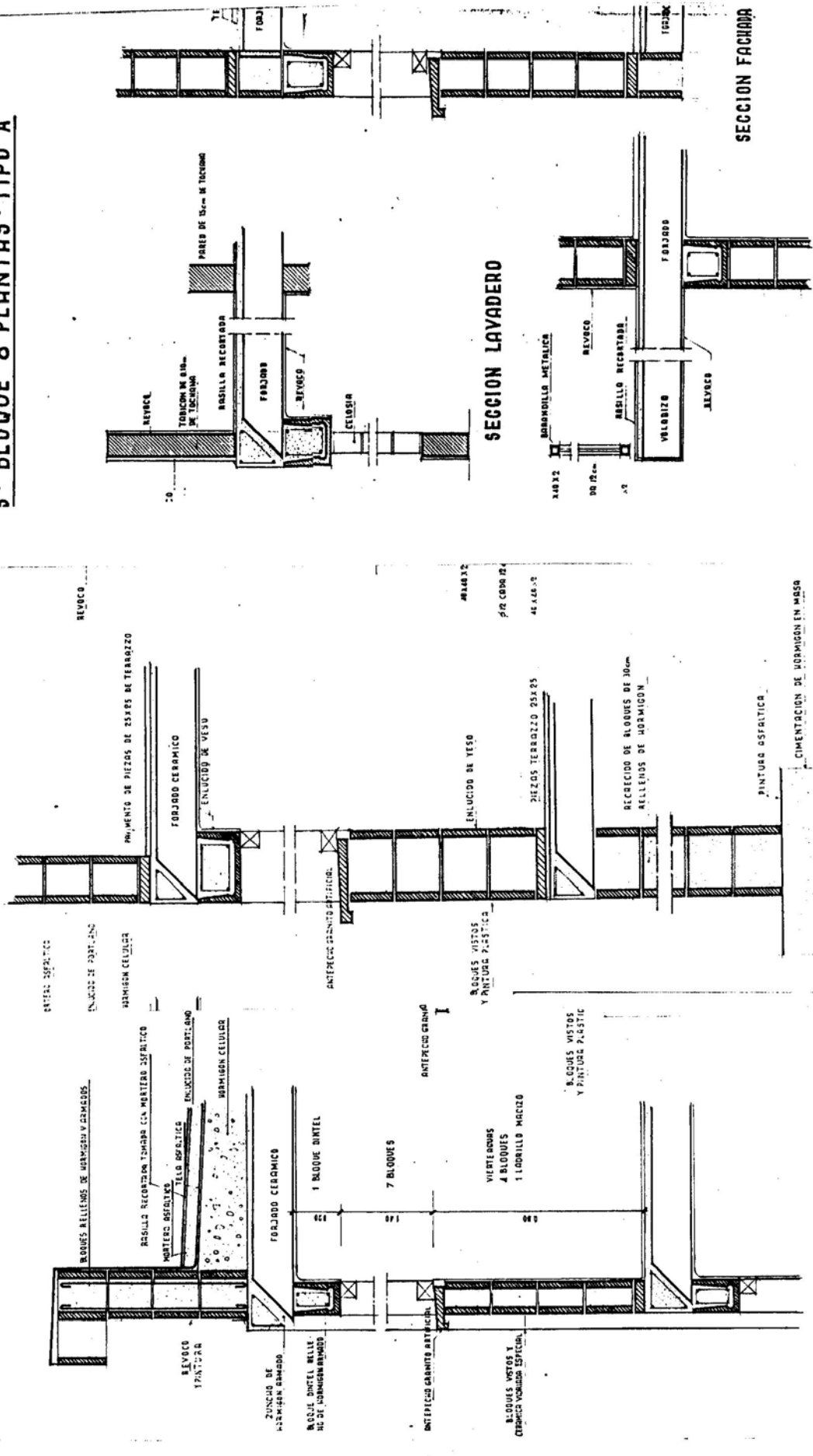




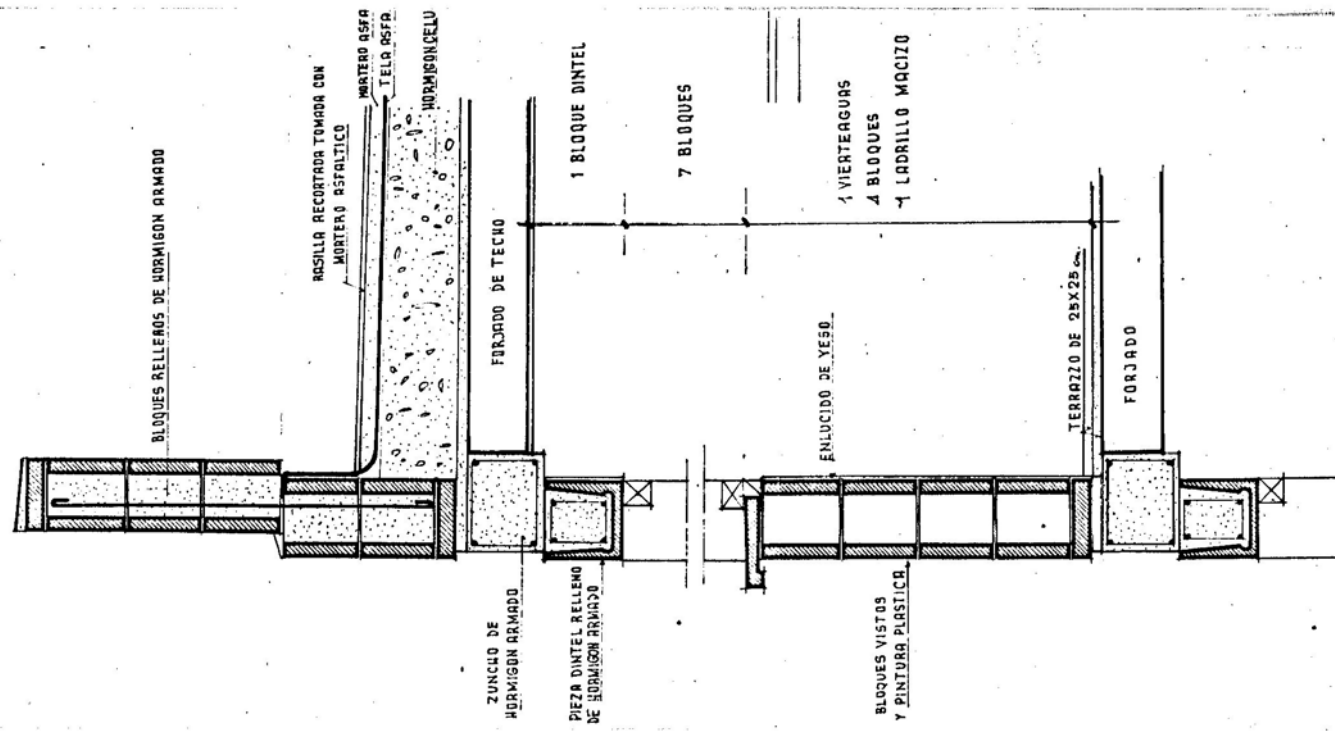
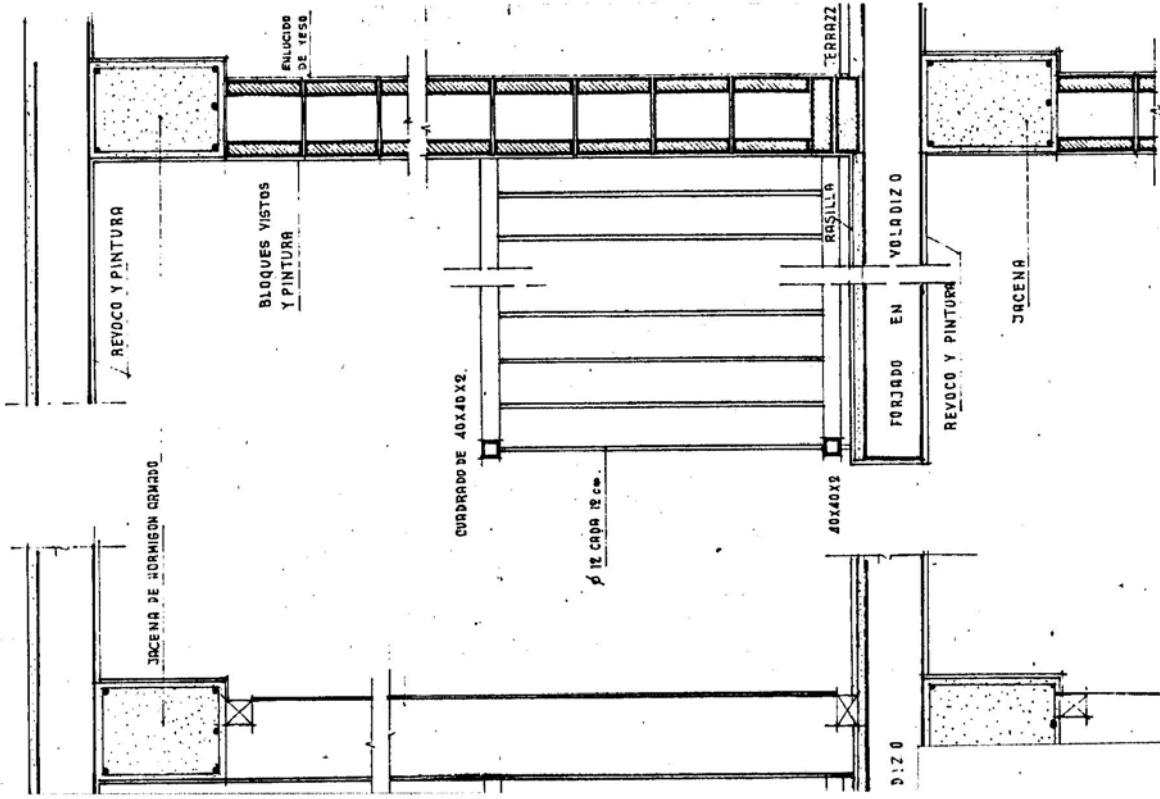
Grup S. Antoni de Llefià - Badalona

44-A / Previsió replanteig blocs
de formigó.

3 - BLOQUE 8 PLANTAS - TIPO A

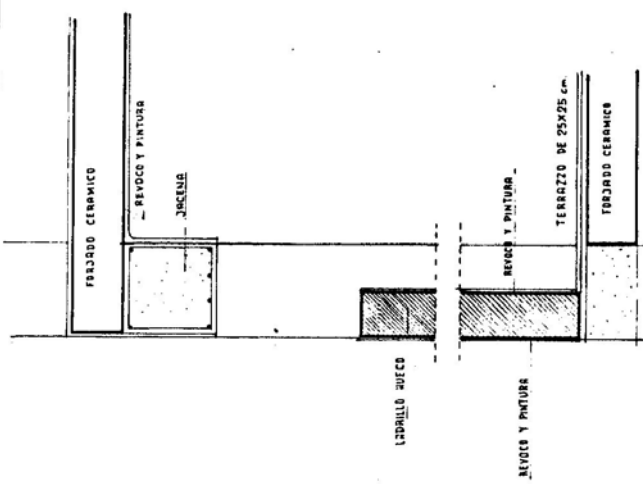


SECCION MUROS FACHADAS PRINCIPAL Y POST

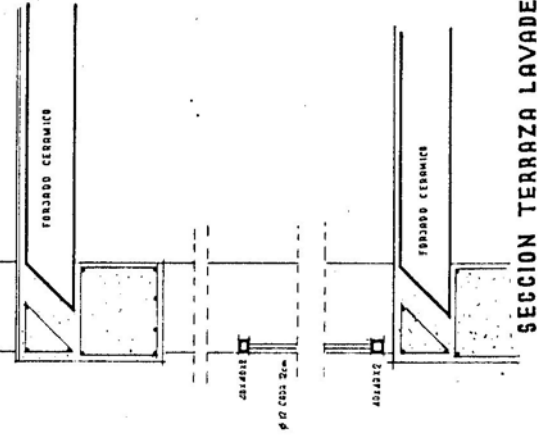


15 - BLOQUE 13 PLANTAS - TIPO "C"

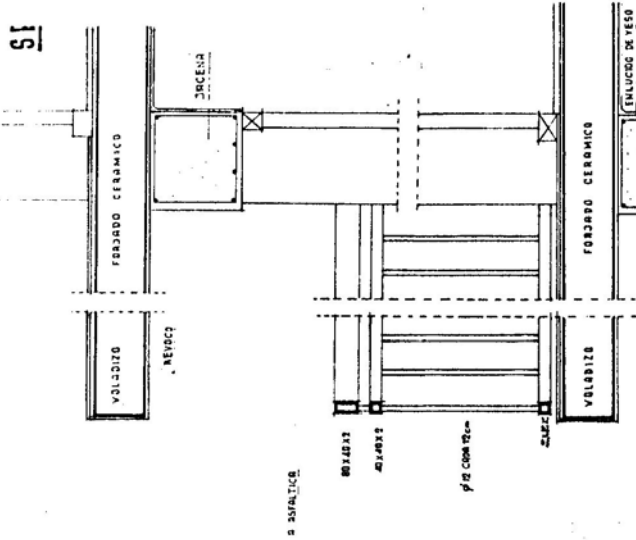
SI



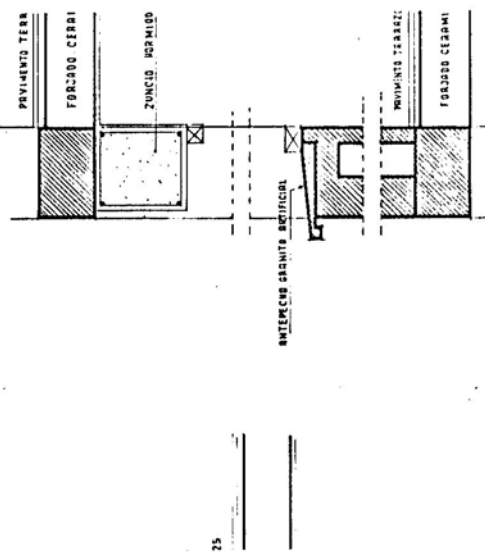
SECCION LAVADERO - PATINEJO



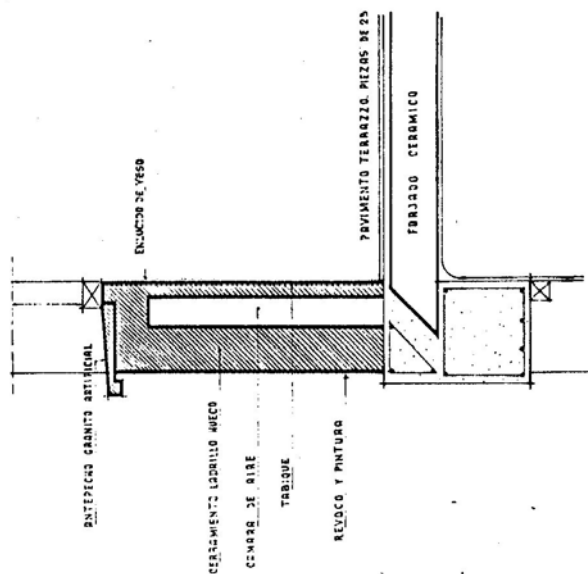
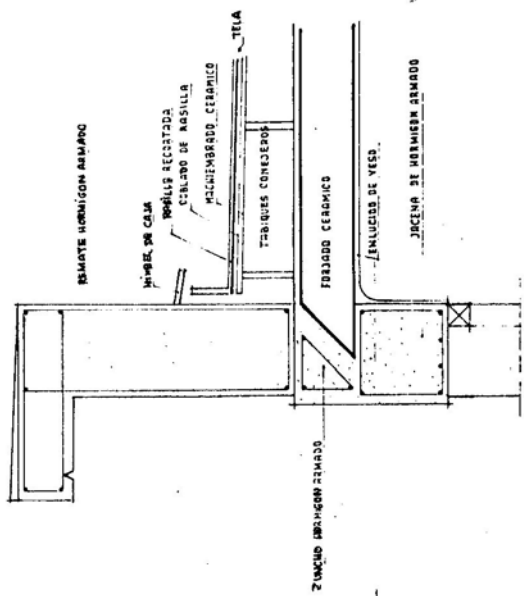
SECCION TERRAZA LAVADERO



SECCION BALCONES



SECCION MUROS TESTEROS



SECCION VENTANAS DORMITORIOS

GRUP: Rda. Sant Antoni - Llefià (Badalona).

44-A

ANY CONSTRUCCIÓ: 1969-70

PROMOCIÓ: Pública.

44-B

44-C

2. COMPORTAMENT.

Una sinòptica de la problemàtica soferta per aquests tipus és la següent:

- Obturacions a les fosses sèptiques degudes a la manca de manteniment i a defectes de dimensionat, per un costat, i a la problemàtica específica de la manca de pendent suficient de la xarxa de clavegueram a la localitat de Badalona, per l'altra.
- Obturacions en els baixants.
- Humitats de condensació coincidint amb els ponts tèrmics. no generalitzades a tots els habitatges.
- Filtracions a cobertes, pròpies del tipus de coberta i de la seva antiguitat.
- Potència insuficient de la instal·lació elèctrica.
- Averies freqüents en els ascensors.

GRUP: Rda. Sant Antoni - Llefià (Badalona).

44-A

ANY CONSTRUCCIÓ: 1969-70

PROMOCIÓ: Pública.

44-B

44-C

4. NOTES.

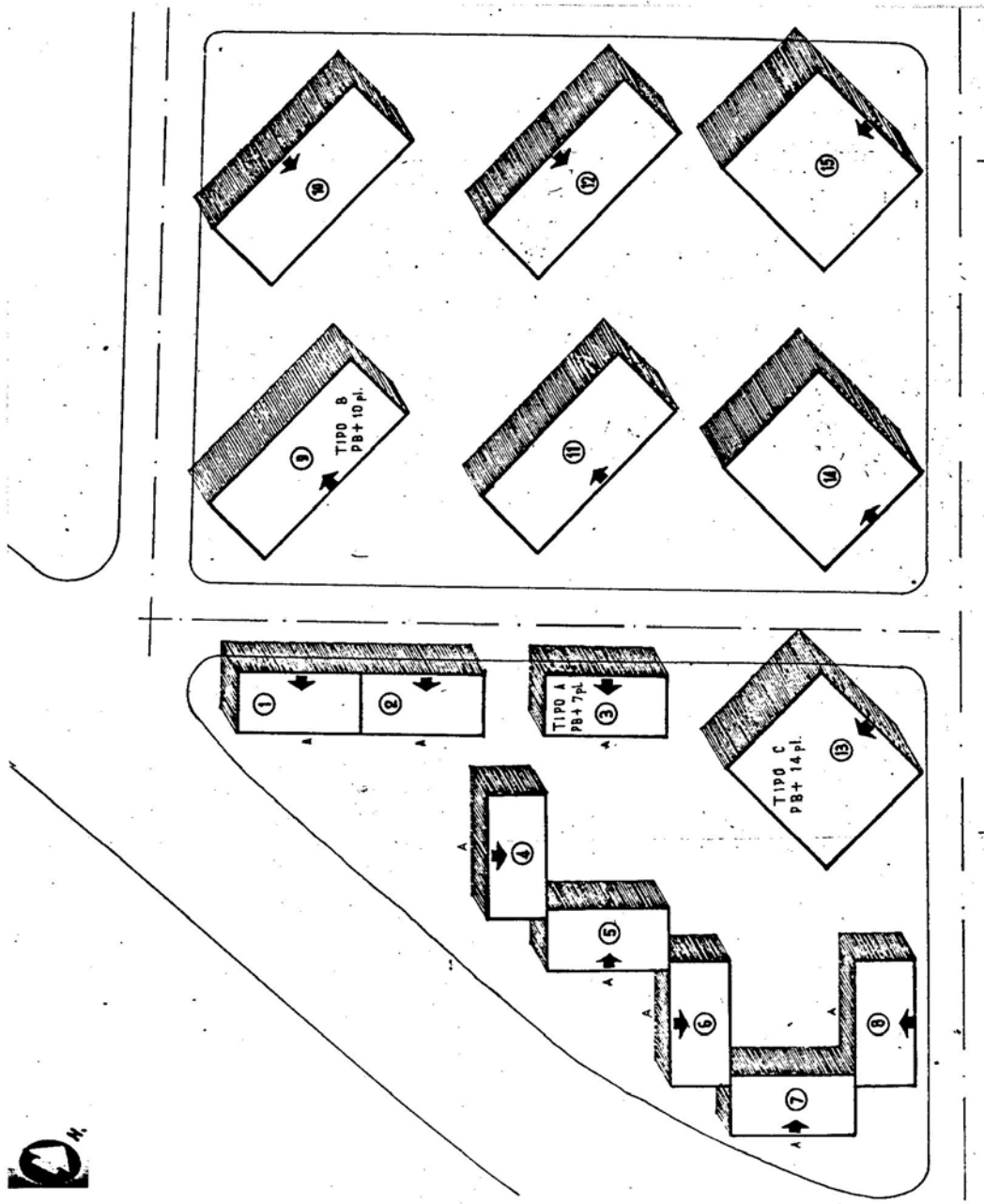
Les definicions constructives s'han extret dels estats d'amidaments i pressupostos de les memòries.

El seu grau de fiabilitat és relatiu, S'ha comprovat que la solució d'acabat superficial de les façanes en els tipus A i B no coincideix amb l'exposat a les dites memòries. Tot i així, és probable que en els trets essencials, els sistemes existents coincideixin amb els previstos en el projecte.

Si més no, l'interès de les solucions exposades a les Memòries indica una determinada manera de fer de l'època.

5. FONTS D'INFORMACIÓ.

- Plànols i Memòries projecte Arxiu Patronat Municipal de l'Habitatge de Badalona. (D)
- Entrevista amb A. Somoza, arqte. (D)



GRUP: Sant Jordi "El Canyadó" (Badalona).

45-A

ANY CONSTRUCCIÓ: 1969-70

PROMOCIÓ: Pública.

45-B

1. DESCRIPCIÓ.

TIPUS	A	B					
HABITATGES	128	160					
MÒDULS	8	4					
PLANTES	PB + 8	PB + 10					

1.1. FONAMENTACIÓ.

Sabates de formigó fins una profunditat de 3 m.
Riostres de formigó armat de 60 x 80 cm.

1.2.

1.3. ESTRUCTURA.

Pòrtics de formigó armat perpendiculars a les façanes principals.

Bigues d'arriostament en l'altre sentit.

Forjat de biguetes de formigó armat i revoltos prefabricats de formigó, capaços de rebre una càrrega i sobrecàrrega de 400 Kg/m².

Jàsseres de formigó armat de 350 Kg/m³ de c. p. i 80 Kg de ferro.

1.4. TANCAMENTS VERTICALS EXTERIORS. ELEMENTS EXTERIORS.

45-A

Murs de fàbrica de maó buit (totxana), cambra d'aire i envà ceràmic.

En el tipus A : Panys revestits amb plaqueta ceràmica de 10 x 20 cm.
Pilars estructurals vistos i pintats.

45-B

En el tipus B : Panys arrebossats i estucats.

Aplacats de ceràmica vidriada.

A les façanes laterals, estructura de formigó vista, refosa respecte els tancaments.

Fusteries de fusta (Flandes).

1.5. CONTACTE AMB TERRENY.

Locals comercials.

1.6. COBERTES.

En el tipus A: Coberta calenta a base de formigó cel.lular, gruix mínim 12 cm. i pendent 2%, lliscat de c.p., tela asfàltica polimeritzada, rajola comuna i rajola retallada, peces de 1ª, col.locació amb morter asfàltic.

En el tipus B: A la catalana, a base de una capa d'encadellat, una capa de rajola, tela asfàltica i dues capes de rajola PIERA de 1ª qualitat, agafada amb morter asfàltic.

1.7. TANCAMENTS VERTICALS INTERIORS.

1.8. ACABATS INTERIORS ZONES SEQUES.

1.9. EQUIP DE BANY, CUINA, SAFAREIG. ACABATS INTERIORS ZONES HUMIDES.

1.10. SUBMINISTRAMENT D'AIGUA.

45-A

45-B

1.11. EVACUACIÓ D'AIGUA.

Tubs de clavegueram de formigó, col.locats sobre solera de formigó de 10 cm.

1.12. INSTAL.LACIÓ D'ELECTRICITAT.

1.13. INSTAL.LACIÓ DE GAS.

1.14. CONDICIONAMENT AMBIENTAL: VENTILACIÓ, CALEFACCIÓ.

1.15. INSTAL.LACIONS ESPECIALS.

GRUP: Sant Jordi "El Canyadó" (Badalona).

45-C

ANY CONSTRUCCIÓ: 1969-70

PROMOCIÓ: Pública.

1. DESCRIPCIÓ.

TIPUS	C								
HABITATGES	168								
MODULS	3								
PLANTES	PB + 14								

1.1. FONAMENTACIÓ.

Sabates de formigó fins una profunditat de 3 m.

Riostres de formigó armat de 60x80 cm.

1.2.

1.3. ESTRUCTURA.

Pilars i jàsseres metàl·liques. Es tenen en compte els efectes sísmics i el vent: creus de Sant Andreu als panys cecs.

1.4. TANCAMENTS VERTICALS EXTERIORS. ELEMENTS EXTERIORS.

45-C

Murs de fàbrica de maó buit (totxana), cambra d'aire i envà ceràmic.
Gelosia ceràmica.
Panys arrebossats i panys verticals revestits amb peces de gres.
Fusteria de fusta (Flandes).

1.5. CONTACTE AMB TERRENY.

Locals comercials.

1.6. COBERTES.

Coberta a la catalana, a base de una capa d'encadellat, una capa de rajola, tela asfàltica, una capa de rajola tipus PIERA 1ª qualitat agafada amb morter asfàltic, i una altra capa de rajola de les mateixes característiques que l'anterior.

1.7. TANCAMENTS VERTICALS INTERIORS.

1.8. ACABATS INTERIORS ZONES SEQUES.

1.9. EQUIP DE BANY, CUINA, SAFAREIG. ACABATS INTERIORS ZONES HUMIDES.

1.10. SUBMINISTRAMENT D'AIGUA.

45-C

1.11. EVACUACIÓ D'AIGUA.

Claveguerons de formigó col.locats sobre solera de formigó de
10 cm. de gruix.

1.12. INSTAL.LACIÓ D'ELECTRICITAT.

1.13. INSTAL.LACIÓ DE GAS.

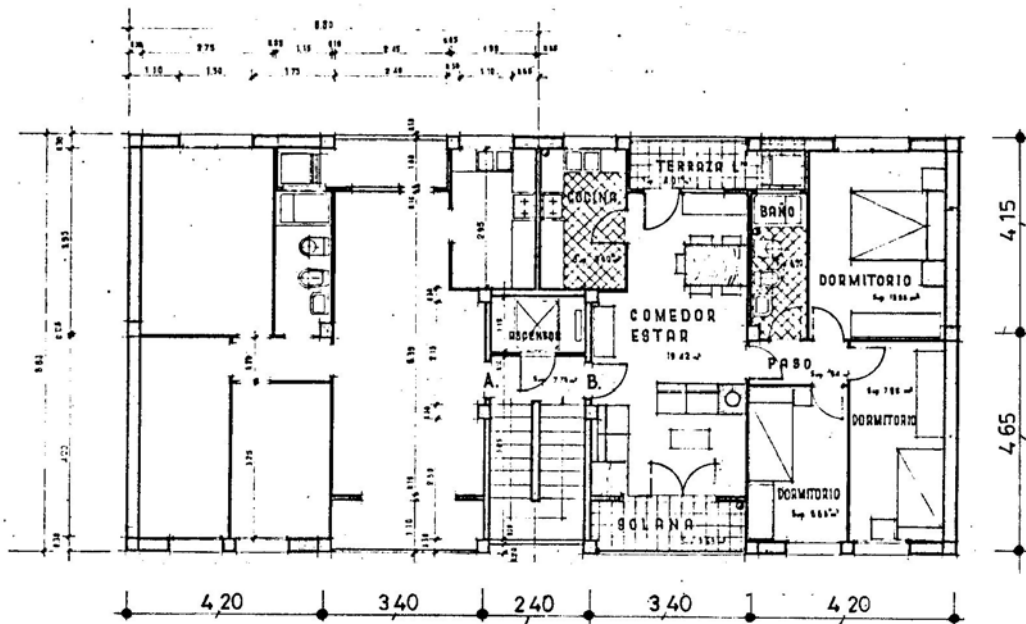
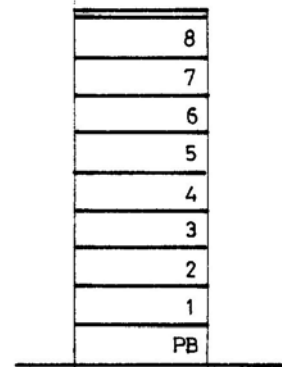
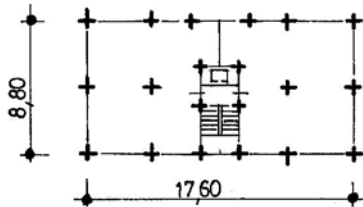
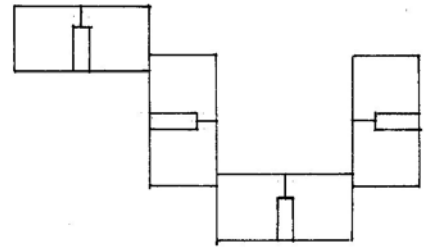
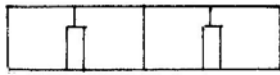
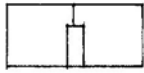
1.14. CONDICIONAMENT AMBIENTAL: VENTILACIÓ, CALEFACCIÓ.

1.15. INSTAL.LACIONS ESPECIALS.

ANY CONSTRUCCIÓ: 1969-70

HABITATGES: 128

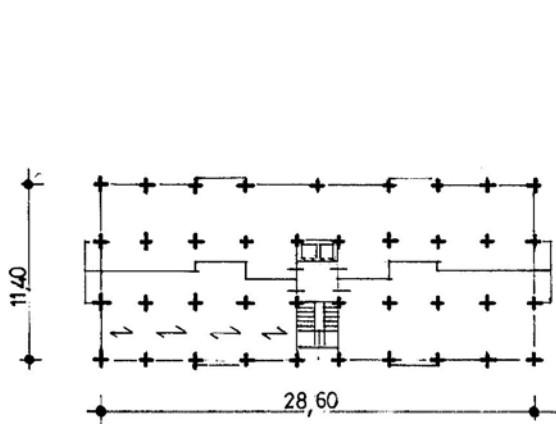
MÒDULS: 8



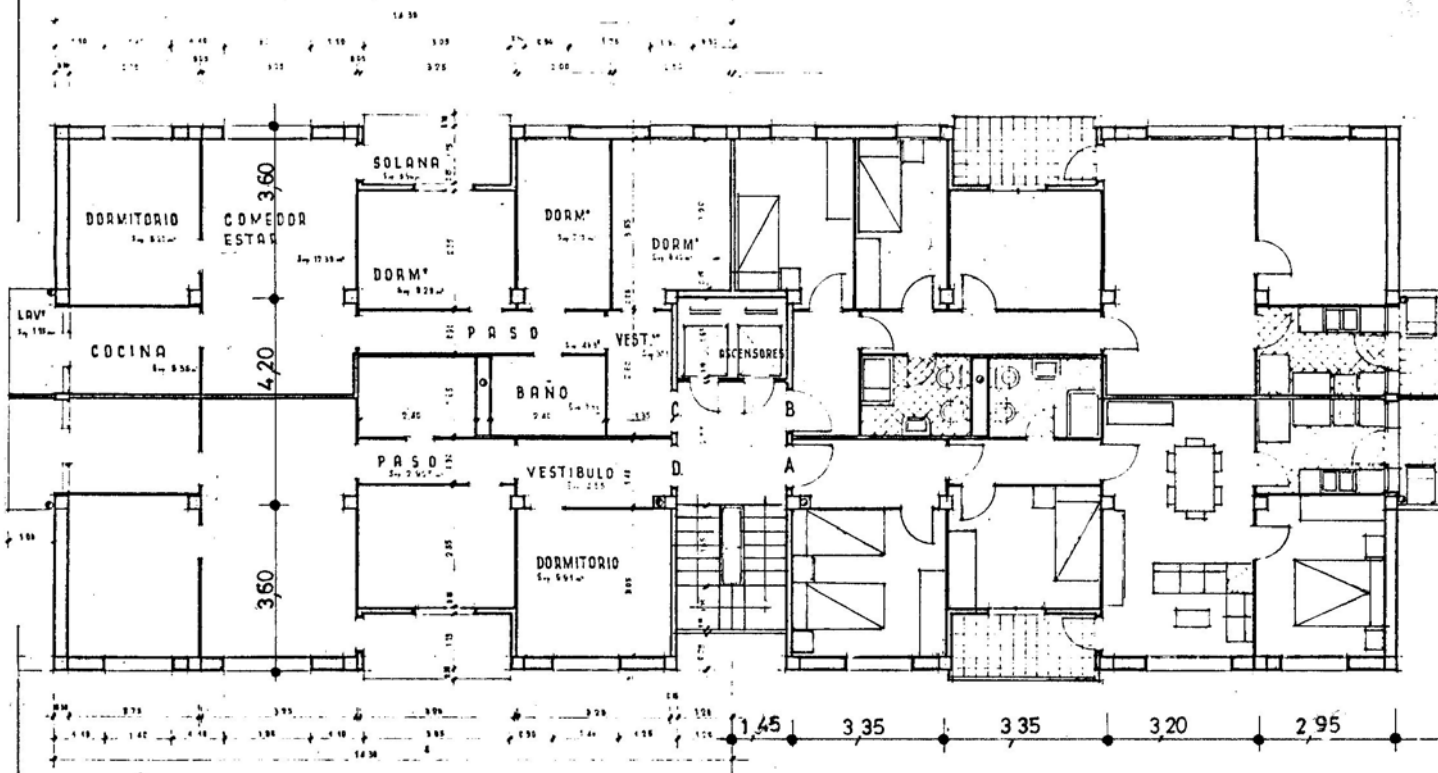
ANY CONSTRUCCIÓ: 1969-70

HABITATGES: 160

MODULS : 4



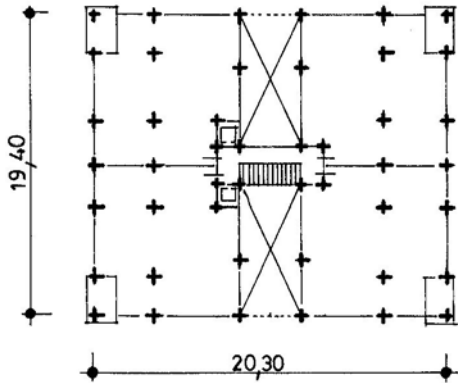
10
9
8
7
6
5
4
3
2
1
PB



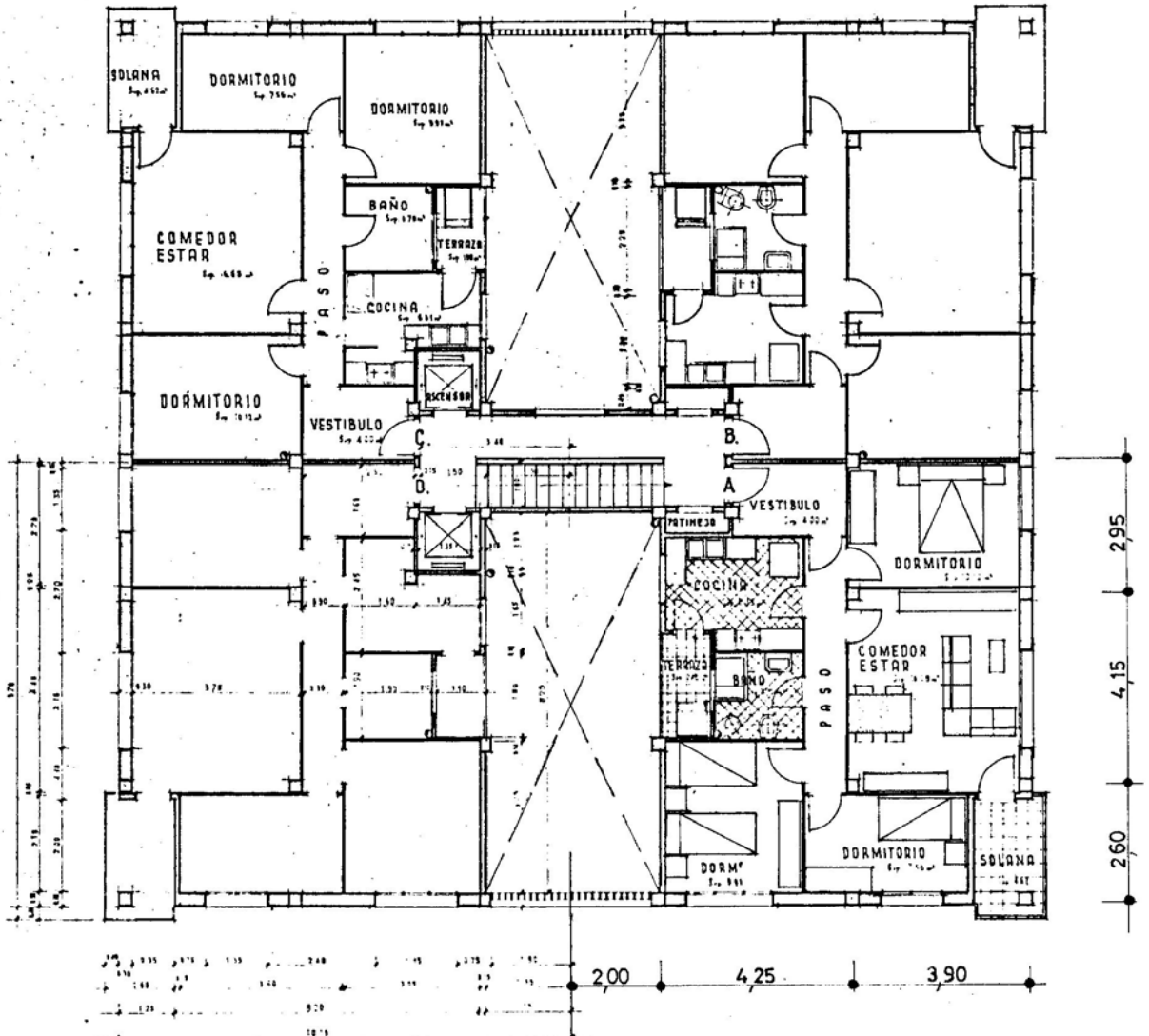
ANY CONSTRUCCIÓ: 1969-70

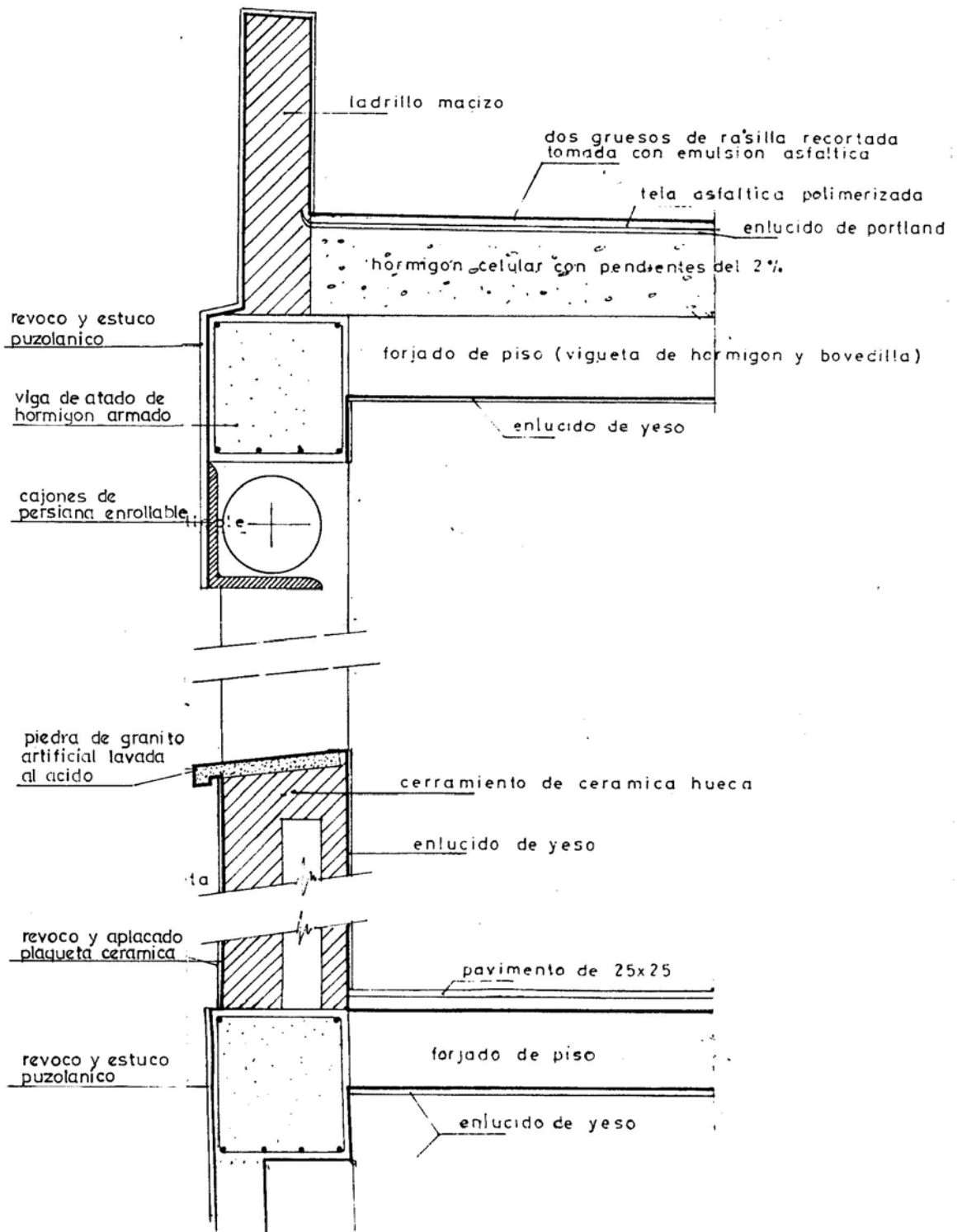
HABITATGES: 168

MODULS: 3



14
13
12
11
10
9
8
7
6
5
4
3
2
1
PB





Grup "El Canyadó" - Badalona

45-A
45-B / Secció tancaments exteriors.

GRUP: Sant Jordi "El Canyadó" (Badalona).

45-A

ANY CONSTRUCCIÓ: 1969-70

PROMOCIÓ: Pública.

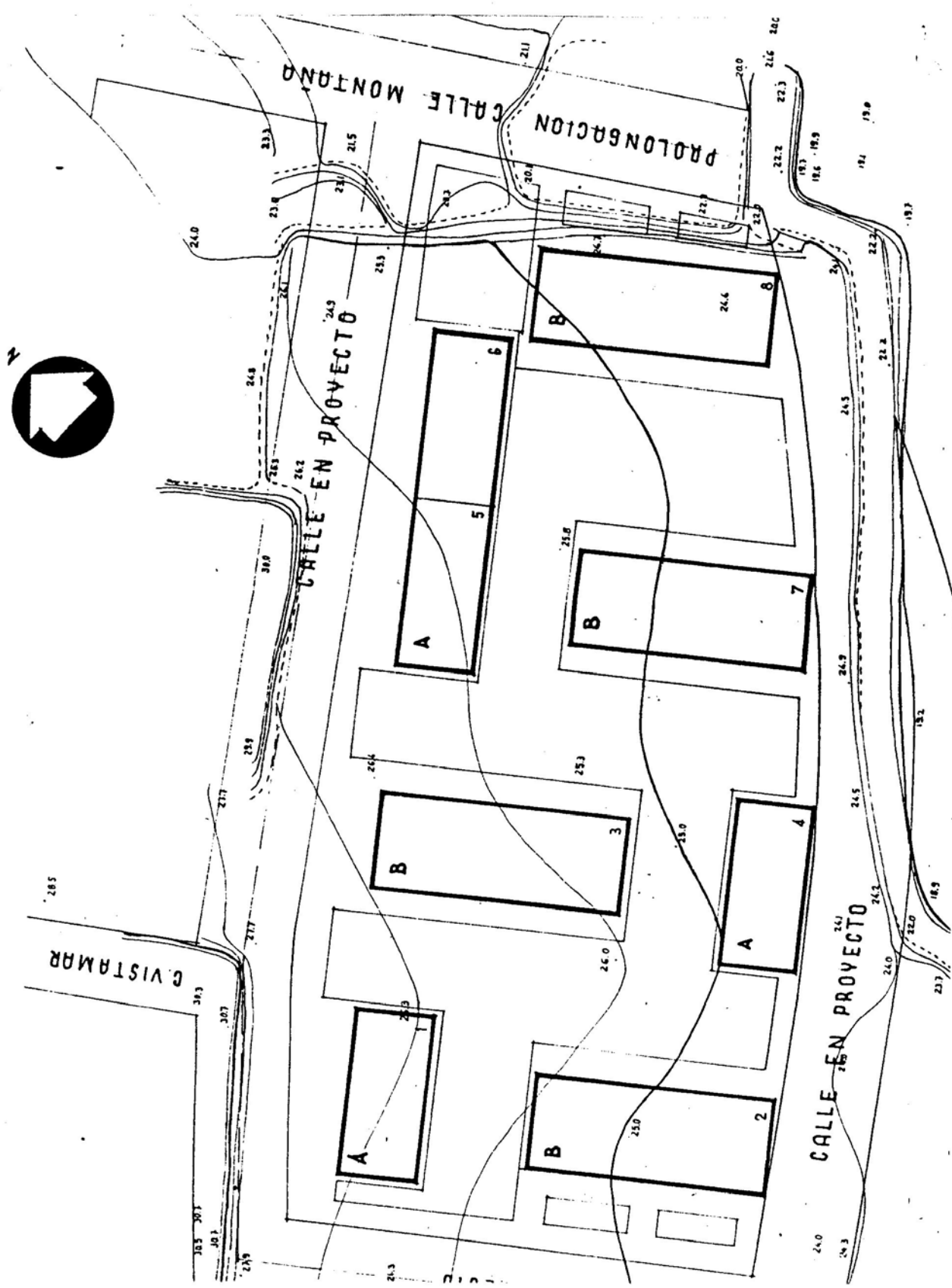
45-B

45-C

4. NOTES.

5. FONTS D'INFORMACIÓ.

- Expedient Arxiu Patronat Municipal. (D)



GRUP: Virgen M^a Asunta (Badalona).

46-A

ANY CONSTRUCCIÓ: 1969-70

PROMOCIÓ: Pública.

1. DESCRIPCIÓ.

TIPUS	A								
HABITATGES	64								
MÒDULS	4								
PLANTES	PB + 7								

1.1. FONAMENTACIÓ.

Sabates corregudes de formigó.

1.2. ESTRUCTURA VERTICAL.

Murs de càrrega autoportants de fàbrica de blocs de formigó BESSER de 30 cm. en les tres primeres plantes i de 20 cm. en les restants.

1.3. ESTRUCTURA HORITZONTAL.

Forjats a base de biguetes de formigó i revoltos també de formigó, per a una càrrega total de 450 kg/m².

1.4. TANCAMENTS VERTICALS EXTERIORS. ELEMENTS EXTERIORS.

46-A

Murs de fàbrica de blocs de formigó BESSER de 30 cm. a les tres primeres plantes i de 20 cm. a la resta. Pintats amb pintura plàstica impermeable, elàstica i transpirable.

Fusteria de fusta de Flandes de 1^a, marc duella, amb tapaboques, d'escairia 45 x 70 mm.

1.5. CONTACTE AMB TERRENY.

Cambra sanitària de 0,50 m. d'alçada mínima.

1.6. COBERTES.

Plana, calenta. A base de 12 cm. de gruix de formigó cel.lular, xapa de ciment portland de 1 cm., tela asfàltica i acabat amb 2 cm. de morter asfàltic.

1.7. TANCAMENTS VERTICALS INTERIORS.

Envans interiors de maó de 1/4 buit agafat amb guix.

1.8. ACABATS INTERIORS ZONES SEQUES.

Paviments de terratzo de peces 25 x 25 cm.

Rajola PIERA a les galeries.

1.9. EQUIP DE BANY, CUINA, SAFAREIG. ACABATS INTERIORS ZONES HUMIDES.

Cuina a gas butà.

1.10. SUBMINISTRAMENT D'AIGUA.

46-A

Tub de ferro galvanitzat per a l'aigua freda i l'aigua calenta,
amb ramals de plom en les connexions als aparells.

Grup de pressió.

Termo elèctric de 30 l.

1.11. EVACUACIÓ D'AIGUA.

Baixants de PVC.

1.12. INSTAL.LACIÓ D'ELECTRICITAT.

1.13. INSTAL.LACIÓ DE GAS.

1.14. CONDICIONAMENT AMBIENTAL: VENTILACIÓ, CALEFACCIÓ.

1.15. INSTAL.LACIONS ESPECIALS.

GRUP: Virgen M^a Asunta (Badalona).

46-B

ANY CONSTRUCCIÓ: 1969-70

PROMOCIÓ: Pública.

1. DESCRIPCIÓ.

TIPUS	B						
HABITATGES	148						
MÒDULS	4						
PLANTES	PB + 9						

1.1. FONAMENTACIÓ.

Sabates aïllades de formigó armat.

1.2.

1.3. ESTRUCTURA.

Pilars de formigó armat.

Jàsseres de formigó armat. Forjats a base de biguetes de formigó i revoltos prefabricats de formigó, per a una càrrega total de 450 kg/m².

1.4. TANCAMENTS VERTICALS EXTERIORS. ELEMENTS EXTERIORS.

46-B

Mur de fàbrica de maó buit (totxana) de 15 cm. de gruix amb morter de calç i portland, cambra d'aire i envà ceràmic.

Arrebossat exterior amb morter de calç i portland amb zones d'aplatat ceràmic especial vidriat mate peces de 10 x 20 cm.

Acabat amb pintura plàstica especial.

1.5. CONTACTE AMB TERRENY.

Cambra sanitària de 0,50 m. d'alçada mínima.

1.6. COBERTES.

Plana, calenta. A base de formigó cel.lular formant pendents, xapa de morter de c. p. de 1 cm. de gruix, tela asfàltica de 5 kg/m² de betún asfàltic i acabat amb 2 cm. de morter asfàltic.

1.7. TANCAMENTS VERTICALS INTERIORS.

Envans de maó de 1/4 agafat amb guix.

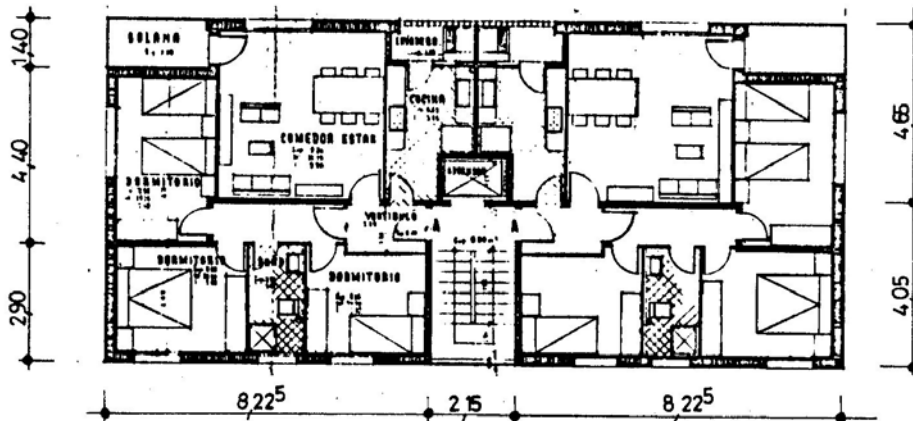
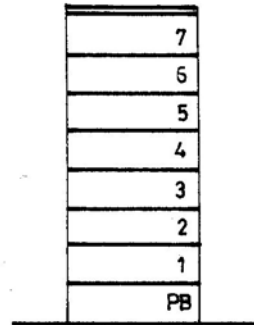
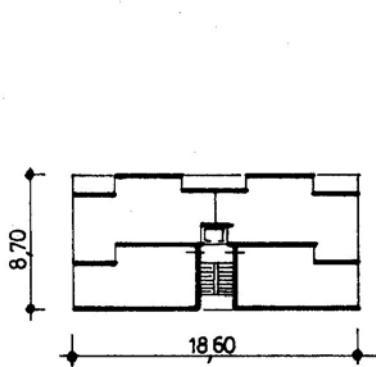
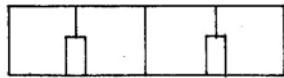
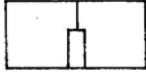
1.8. ACABATS INTERIORS ZONES SEQUES.

1.9. EQUIP DE BANY, CUINA, SAFAREIG. ACABATS INTERIORS ZONES HUMIDES.

ANY CONSTRUCCIÓ: 1969-70

HABITATGES: 64

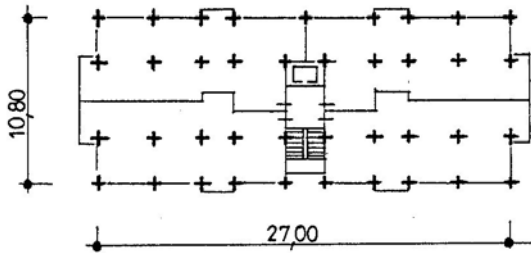
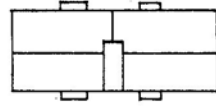
MODULS: 4



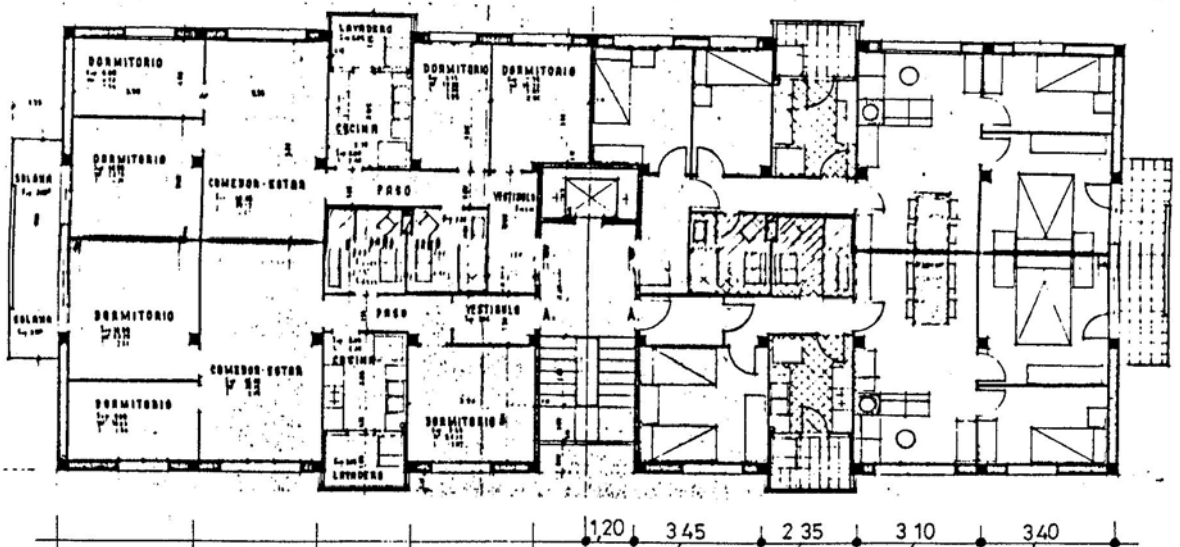
ANY CONSTRUCCIÓ: 1969-70

HABITATGES: 148

MÓDULS: 4



9
8
7
6
5
4
3
2
1
PB



GRUP: Virgen M^a Asunta (Badalona).

46-A

ANY CONSTRUCCIÓ: 1969-70

PROMOCIÓ: Pública.

46-B

4. NOTES.

5. FONTS D'INFORMACIÓ.

- Expedient Arxiu Patronat Municipal. (D)