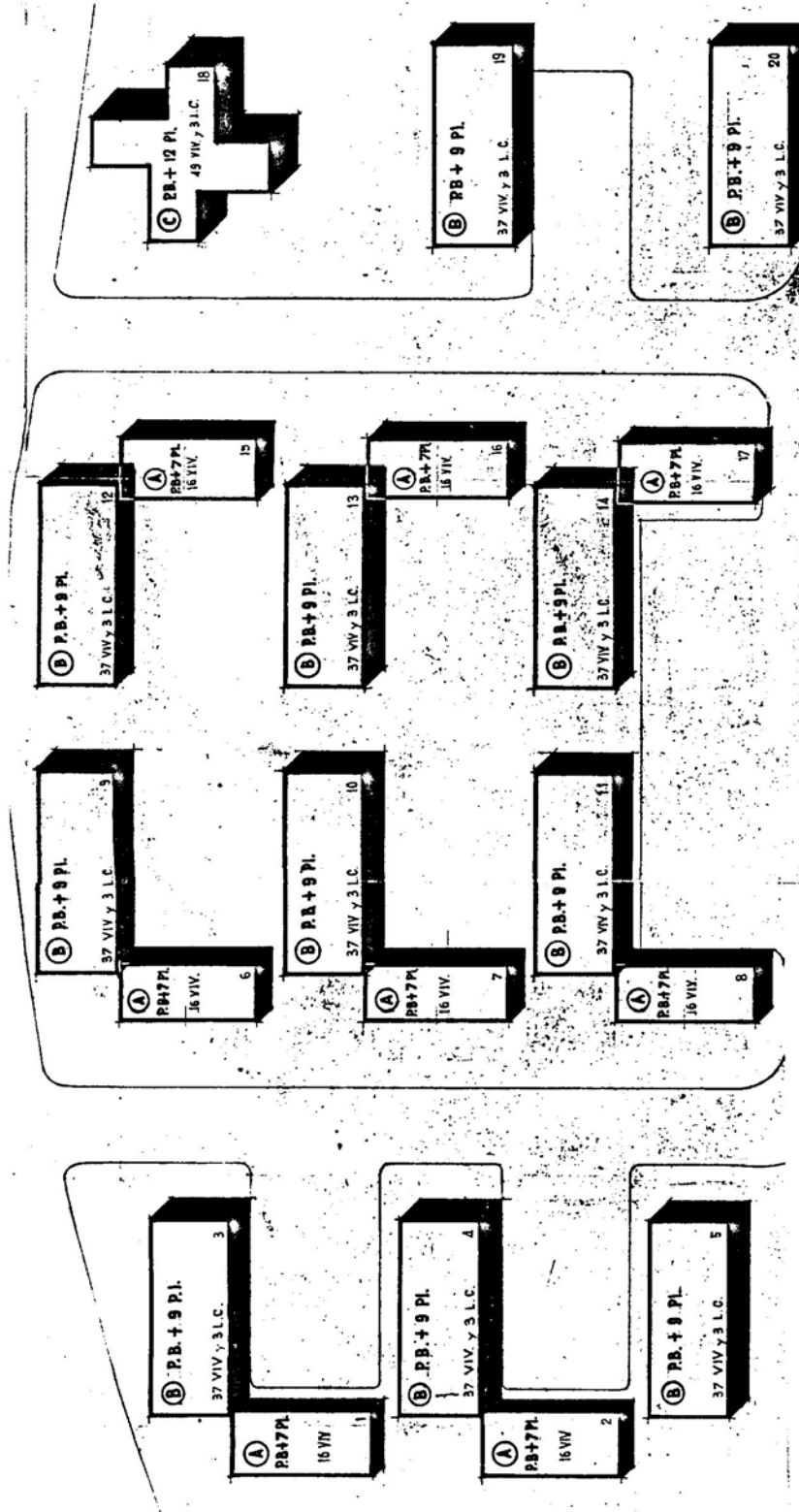


AVDA. MARQUES DE MORI



PROLONGACION C/ SOLSONA



C/ HIPOLITO LAZARO

GRUP: La Salut (Badalona).

47-A

ANY CONSTRUCCIÓ: 1968-69

PROMOCIÓ: Pública.

47-B

47-C

1. DESCRIPCIÓ.

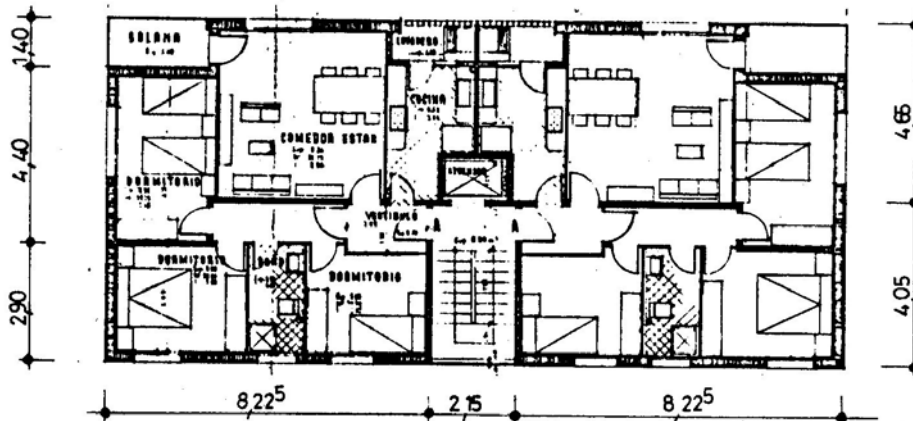
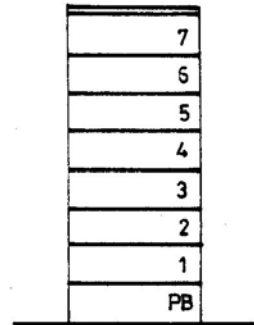
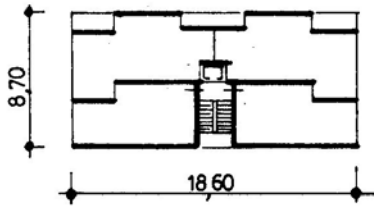
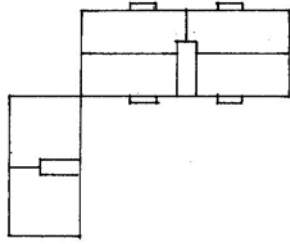
TIPUS	A	B	C				
HABITATGES	128	407	49				
MÒDULS	8	11	1				
PLANTES	PB + 7	PB + 9	PB + 12				

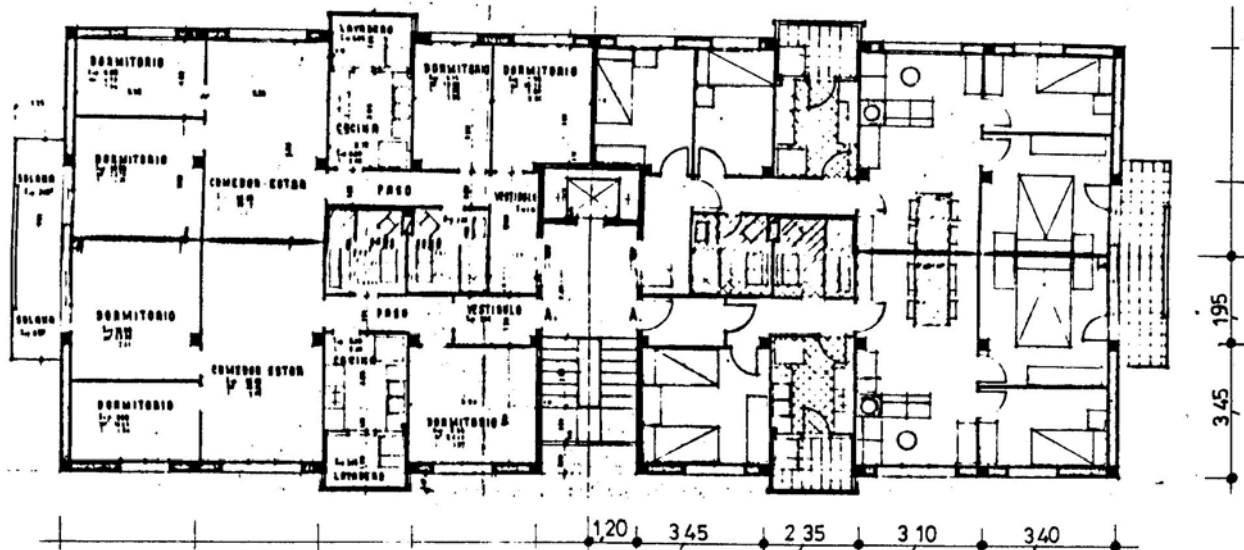
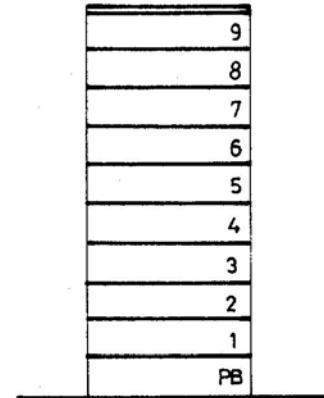
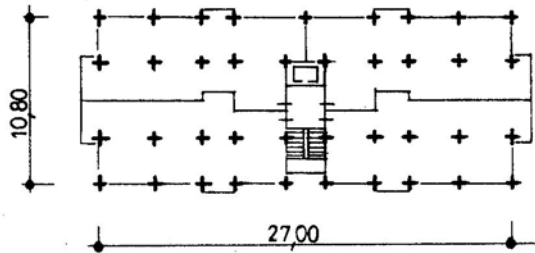
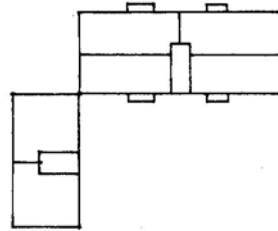
Coincideix amb la descripció del grup "Rda. Sant Antoni de Llefià", de Badalona.

ANY CONSTRUCCIÓ: 1968-69

HABITATGES: 128

MÒDULS: 8

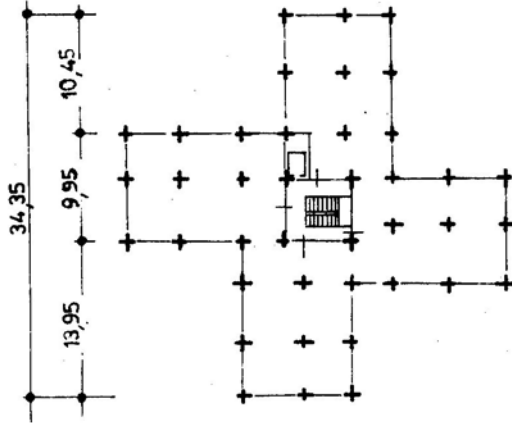




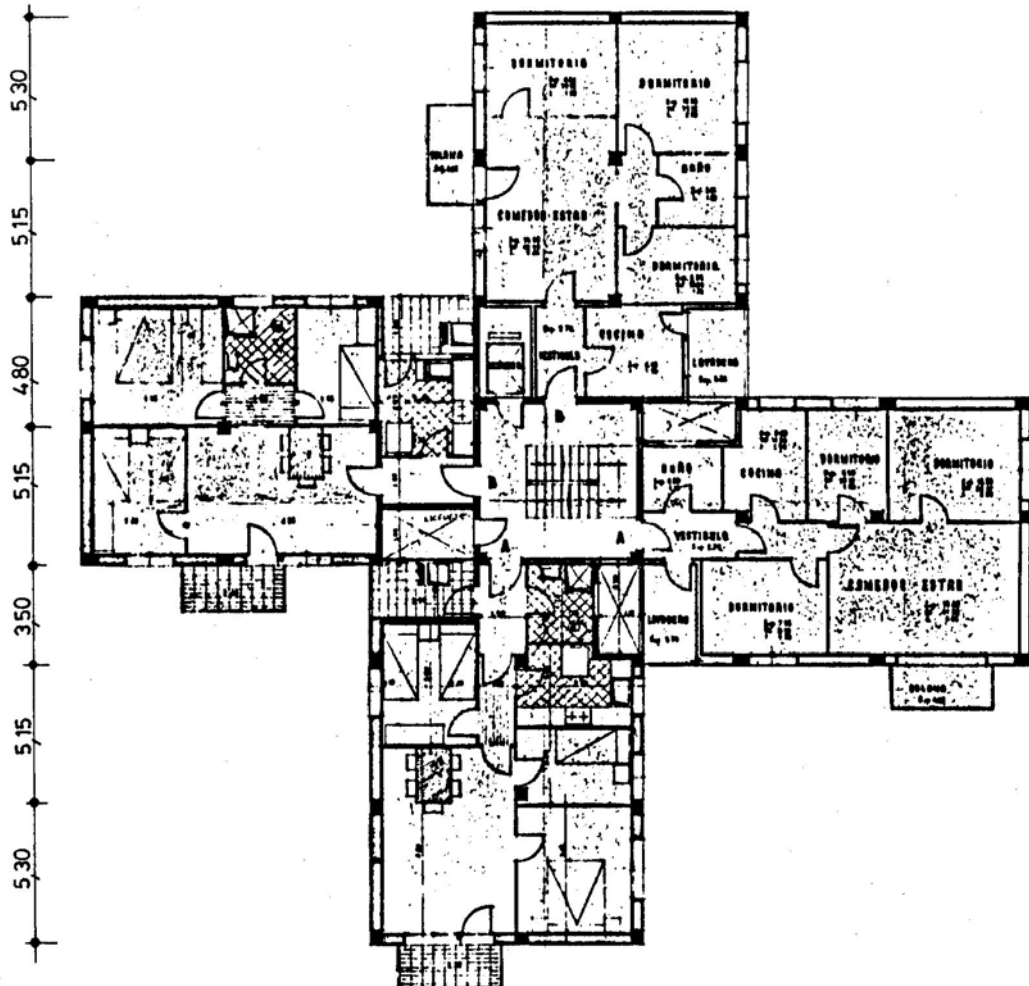
ANY CONSTRUCCIO: 1968-69

HABITATGES: 49

MODULS: 1



			12
			11
			10
			9
			8
			7
			6
			5
			4
			3
			2
			1
			PB



GRUP: La Salut (Badalona).

47-A

ANY CONSTRUCCIÓ: 1968-69

PROMOCIÓ: Pública.

47-B

47-C

2. COMPORTAMENT.

Coincideix amb el comportament del grup "Rda. Sant Antoni de Llefià",
de Badalona.

GRUP: La Salut (Badalona) 47-A

ANY CONSTRUCCIÓ: 1968-69 PROMOCIÓ: Pública. 47-B

47-C

3. ACTUACIONS.

Coincideixen amb les actuacions al grup "Rda. Sant Antoni de Llefià", de Badalona.

GRUP: La Salut (Badalona).

47-A

ANY CONSTRUCCIÓ: 1968-69

PROMOCIÓ: Pública.

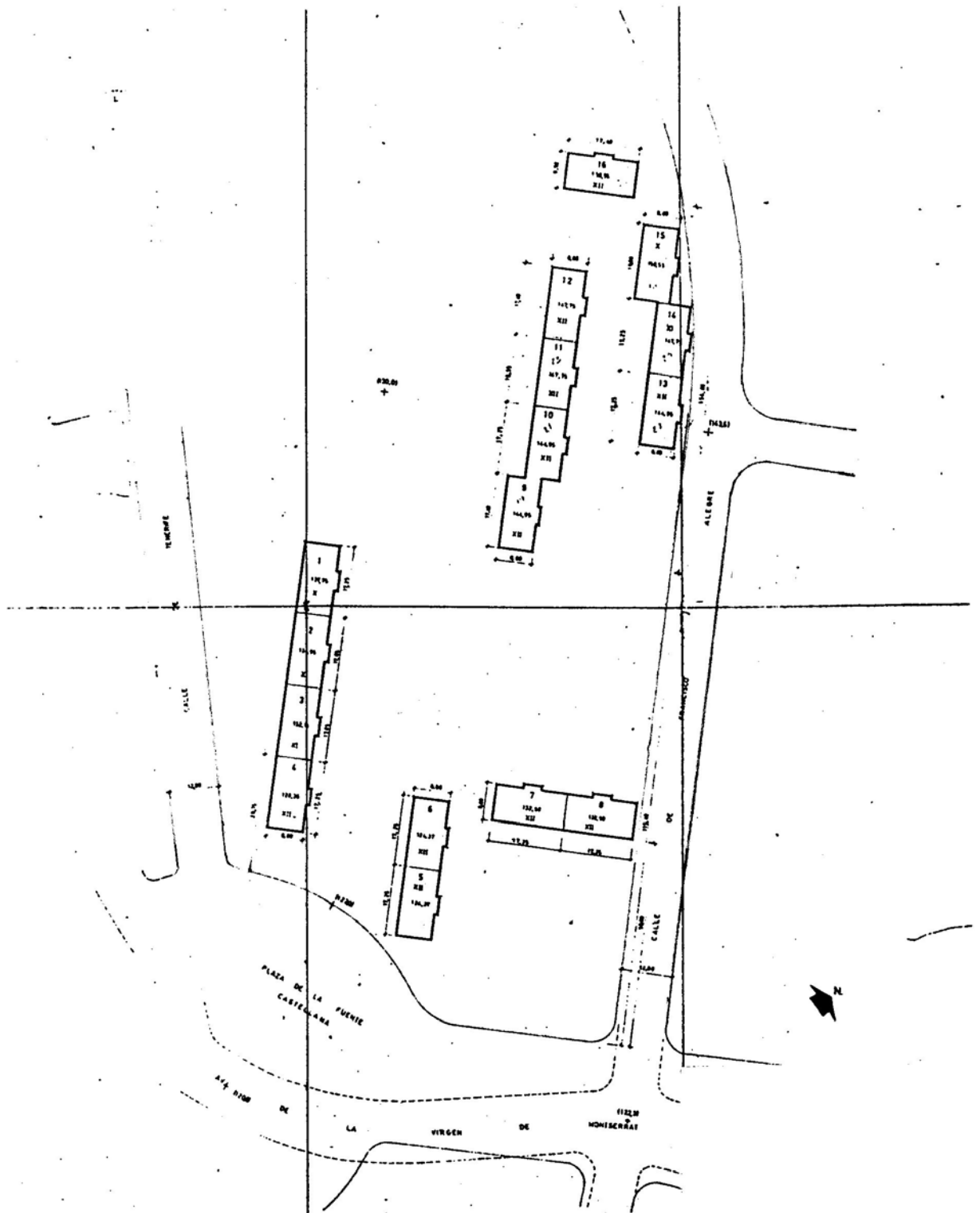
47-B

47-C

4. NOTES.

5. FONTS D'INFORMACIÓ.

- Expedient Arxiu Patronat Municipal. (D)



GRUP: Cooperativa Graciense (Barcelona).

48-A

ANY CONSTRUCCIÓ: 1969-72

PROMOCIÓ: Privada.

1. DESCRIPCIÓ.

TIPUS	A						
HABITATGES	338						
MÒDULS	16						
PLANTES	SS + PB + 9 SS + PB + 10 SS + PB + 11						

1.1. FONAMENTACIÓ.

Sabates aïllades, ancorades a la roca.

1.2.

1.3. ESTRUCTURA.

Pilars de formigó armat.

Pantalles del mateix material.

Forjats reticulats, cantell(25+3) cm.

1.4. TANCAMENTS VERTICALS EXTERIORS. ELEMENTS EXTERIORS.

48-A

Blocs YTONG de 18 cm. de gruix, cambra d'aire i envà ceràmic.
Pany exterior arrebossat i pintat.

Pilars estructurals recoberts amb peces YTONG de 6 cm. de gruix.

1.5. CONTACTE AMB TERRENY.

Locals comercials.

1.6. COBERTES.

Inclinades, de teula. Sobre encadellat i envanets.

1.7. TANCAMENTS VERTICALS INTERIORS.

Envans ceràmics. Separació entre habitatges a base de peces
YTONG de 9 cm. de gruix.

1.8. ACABATS INTERIORS ZONES SEQUES.

1.9. EQUIP DE BANY, CUINA, SAFAREIG. ACABATS INTERIORS ZONES HUMIDES.

1.10. SUBMINISTRAMENT D'AIGUA.

48-A

Tubs de ferro galvanitzat.

1.11. EVACUACIÓ D'AIGUA.

Baixants de PVC.

1.12. INSTAL·LACIÓ D'ELECTRICITAT.

Potència instal·lada: 3.300 - 4.400 W.

1.13. INSTAL·LACIÓ DE GAS.

No n'existeix d'origen.

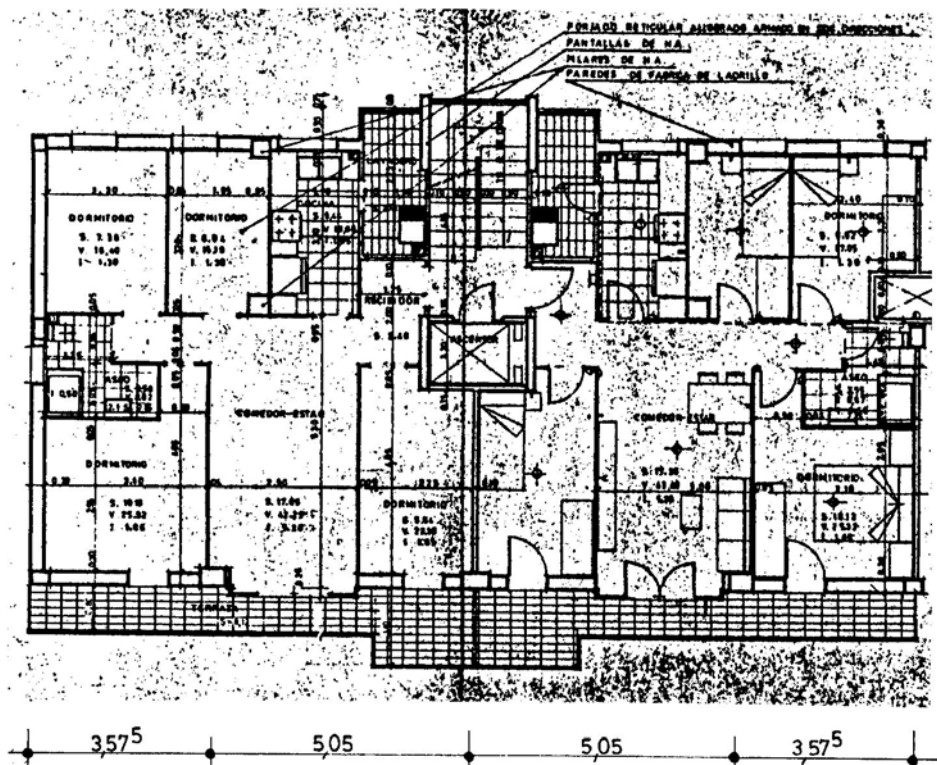
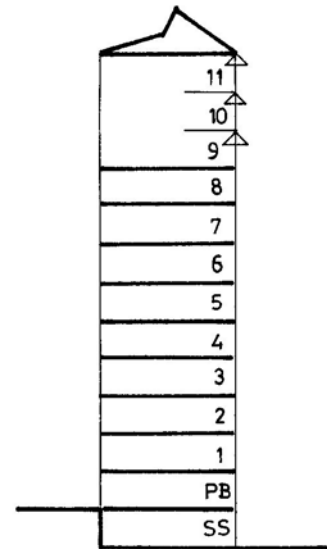
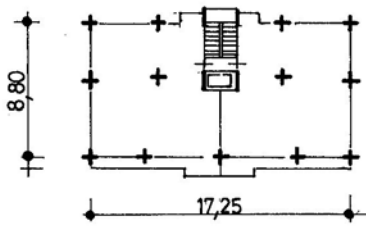
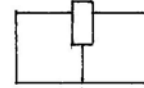
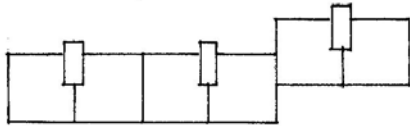
1.14. CONDICIONAMENT AMBIENTAL: VENTILACIÓ, CALEFACCIÓ.

1.15. INSTAL·LACIONS ESPECIALS.

ANY CONSTRUCCIÓ: 1969-72

HABITATGES: 338

MÓDULS: 16



GRUP: Cooperativa Graciense (Barcelona).

48-A

ANY CONSTRUCCIÓ: 1969-72

PROMOCIÓ: Privada.

2. COMPORTAMENT.

Fisuracions en les divisions entre habitatges a base de blocs
YTONG de 9 cm. de gruix.

GRUP: Cooperativa Graciense (Barcelona).

48-A

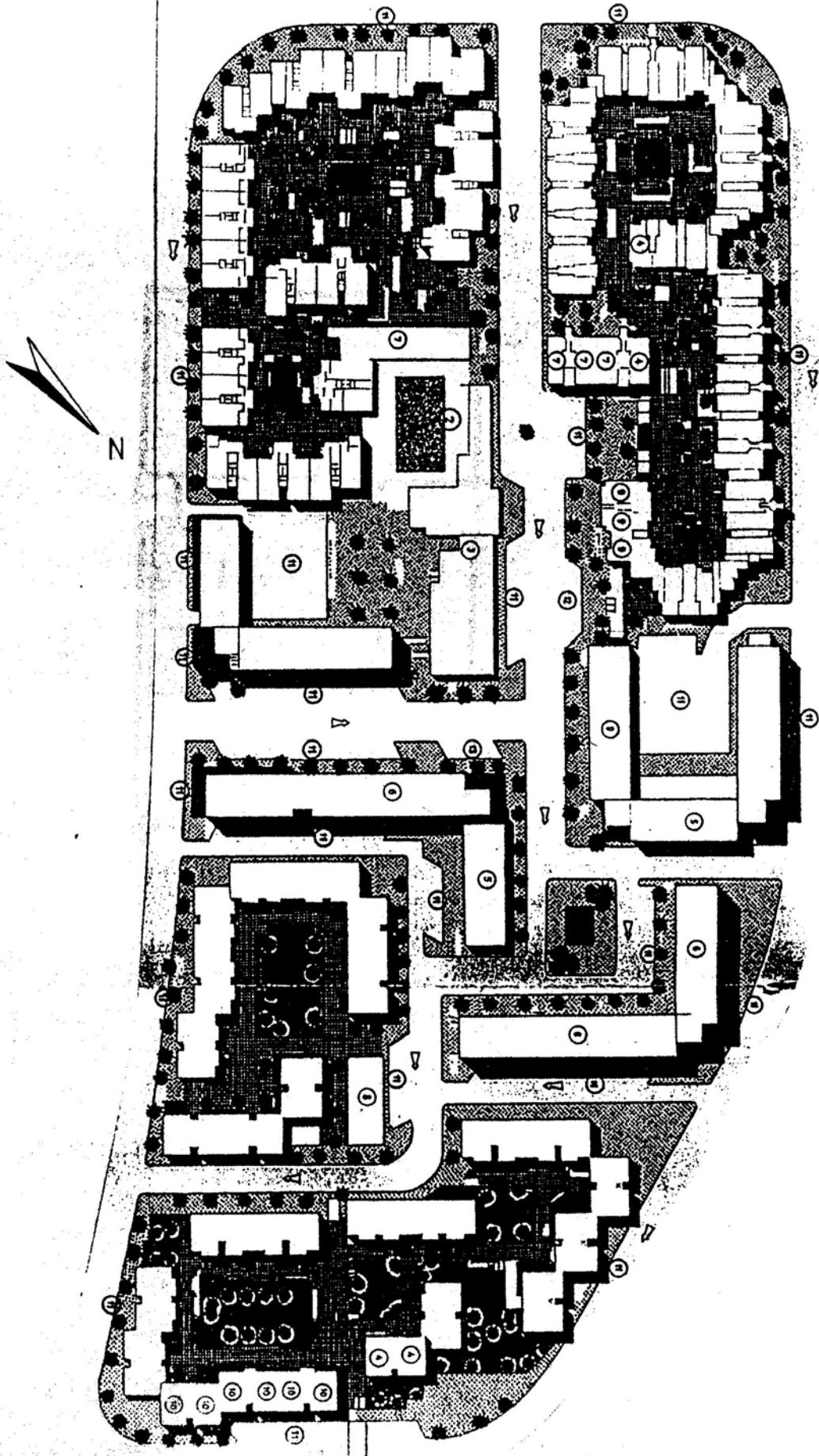
ANY CONSTRUCCIÓ: 1969-72

PROMOCIÓ: Privada.

4. NOTES.

5. FONTS D'INFORMACIÓ.

- Entrevista amb M. Miracle, aparellador. (D)
- Plànols de l'obra facilitats per F. Escudero, arqte. autor projecte. (D)



Grup Can Déu - Sabadell

GRUP: Can Déu (Sabadell).

49-A

ANY CONSTRUCCIÓ: 1970-74 PROMOCIÓ: Pública.

49-B

49-C

1. DESCRIPCIÓ.

TIPUS	A	B	C			
HABITATGES	48	86	84			
MODULS	6	7	6			
PLANTES	PB + 3	PB + 6 PB + 4	PB + 6			

1.1. FONAMENTACIÓ.

Sabates corregudes de formigó de 60 cm. d'amplada.

1.2. ESTRUCTURA VERTICAL.

Murs de fàbrica de maó GERO de 15 cm. de gruix.

1.3. ESTRUCTURA HORIZONTAL.

Forjats a base de biguetes de formigó armat i revoltos prefabricats ceràmics, amb cercols del mateix gruix que el forjat.

1.4. TANCAMENTS VERTICALS EXTERIORS. ELEMENTS EXTERIORS.

49-A

Murs de fàbrica de maó vist GERO de 15 cm. de gruix amb cambra d'aire i envà ceràmic a les façanes, excepció feta de les corresponents al tencament de l'escala, i al de la terrassa, sense cambra d'aire ni envà.

49-B

49-C

1.5. CONTACTE AMB TERRENY.

Cambra sanitària.

1.6. COBERTES.

Inclinada; a base de plaques de fibrociment.

1.7. TANCAMENTS VERTICALS INTERIORS.

1.8. ACABATS INTERIORS ZONES SEQUES.

1.9. EQUIP DE BANY, CUINA, SAFAREIG. ACABATS INTERIORS ZONES HUMIDES.

GRUP: Can Déu (Sabadell).

49-D

ANY CONSTRUCCIÓ: 1970-74

PROMOCIÓ: Pública.

49-E

49-F

49-G

1. DESCRIPCIÓ.

TIPUS	D	E	F	G			
HABITATGES	112	40	20	46			
MÒDULS	8	5	1	4			
PLANTES	PB + 6	PB + 3	PB + 6	PB + 4 PB + 5 PB + 6			

1.1. FONAMENTACIÓ.

1.2. ESTRUCTURA VERTICAL.

Murs de fàbrica de maó GERO de 15 cm. de gruix, a les tres primeres plantes i als panys de mur d'obra vista (amb peces de 7,5 cm.)

Murs de fàbrica de maó buit (totxana) de 15 cm. de gruix, a partir de la quarta planta.

1.3. ESTRUCTURA HORIZONTAL.

Forjats de biguetes pretesades semirresistents, revoltos prefabricats ceràmics i xapa de compressió.

Llosa de formigó a les escales.

1.4. TANCAMENTS VERTICALS EXTERIORS. ELEMENTS EXTERIORS.

49-D

Murs de fàbrica de maó GERO (peces de 7,5 cm. d'alçada) de 15 cm. de gruix, cambra d'aire i envà ceràmic, a façanes exteriors.

49-E

Murs de fàbrica de maó GERO de 15 cm. de gruix, sense cambra, a tancaments accessos.

49-F

Sòcol de peces de PANOT hidràulic, color gris. Cantells de forjat revestits amb rajola de Calaf i peces trencaigües del mateix material.

49-G

Fusteria de fusta.

1.5. CONTACTE AMB TERRENY.

Cambra sanitària.

1.6. COBERTES.

De fibrociment, tipus GRANONDA, col.locada sobre corretjes de fusta recolzades en envans conillers.

1.7. TANCAMENTS VERTICALS INTERIORS.

Envans ceràmics de maó de 1/4 agafat amb c. p.

Fusteria de fusta.

1.8. ACABATS INTERIORS ZONES SEQUES.

Paviments interiors de granet artificial semi-pulit, peces de 25 x 25 cm.

1.9. EQUIP DE BANY, CUINA, SAFAREIG. ACABATS INTERIORS ZONES HUMIDES.

GRUP: Can Déu (Sabadell).

49-H

ANY CONSTRUCCIÓ: 1970-74

PROMOCIÓ: Pública.

1. DESCRIPCIÓ.

TIPUS	H						
HABITATGES	458						
MÒDULS	Passadís.						
PLANTES	PB + 6 PB + 8 PB + 10 PB + 12						

1.1. FONAMENTACIÓ.

1.2. ESTRUCTURA VERTICAL.

Pilars de formigó.

1.3. ESTRUCTURA HORIZONTAL.

1.4. TANCAMENTS VERTICALS EXTERIORS. ELEMENTS EXTERIORS.

49-H

Murs de fàbrica de maó (totxana) de 15 cm. de gruix, cambra d'aire i envà ceràmic. Pany exterior arrebossat i pintat.

Fusteria metàl·lica.

1.5. CONTACTE AMB TERRENY.

Cambra sanitària.

1.6. COBERTES.

Inclinada; de fibrociment sobre biguetes de formigó.

1.7. TANCAMENTS VERTICALS INTERIORS.

1.8. ACABATS INTERIORS ZONES SEQUES.

Paviment de terratzo , peces de 30 x 30 cm., a interior habitatges.

Escales de granet artificial.

1.9. EQUIP DE BANY, CUINA, SAFAREIG. ACABATS INTERIORS ZONES HUMIDES.

GRUP: Can Déu (Sabadell).

49-I

ANY CONSTRUCCIÓ: 1970-74

PROMOCIÓ: Pública.

49-J

49-K

1. DESCRIPCIÓ.

TIPUS	I	J	K				
HABITATGES	48	112	168				
MÒDULS	6	8	12				
PLANTES	PB + 3	PB + 6	PB + 6				

1.1. FONAMENTACIÓ.

Sabates continues de formigó en massa de 200 kg. de c. p. per m³ i un 30% de maçons. Recrescuda per a formació de cambra sanitària, amb murets de formigó armat sense maçons.

1.2. ESTRUCTURA VERTICAL.

Murs de fàbrica de maó GERO (peces de 7,5 cm. d'alçada) de 15 cm. de gruix.

1.3. ESTRUCTURA HORITZONTAL.

Forjats de biguetes de formigó pretesat i revoltos prefabricats ceràmics, per a una càrrega de 510 kg/m².

Cèrcols de formigó armat a totes les plantes.

Lloses d'escala de formigó armat.

1.4. TANCAMENTS VERTICALS EXTERIORS. ELEMENTS EXTERIORS.

49-I

Murs de fàbrica de maó GERO (peces de 7,5 cm. d'alçada) de 15 cm. de gruix, cambra d'aire i envà, a façanes principals i testers.

49-J

Murs de fàbrica de maó GERO (peces de 7,5 cm. d'alçada) de 15 cm. de gruix, sense cambra, als tancaments de l'accés.

49-K

Dintells de formigó armat. Cantells de forjat revestits amb rajola. Fusteria de fusta.

1.5. CONTACTE AMB TERRENY.

Cambra sanitària.

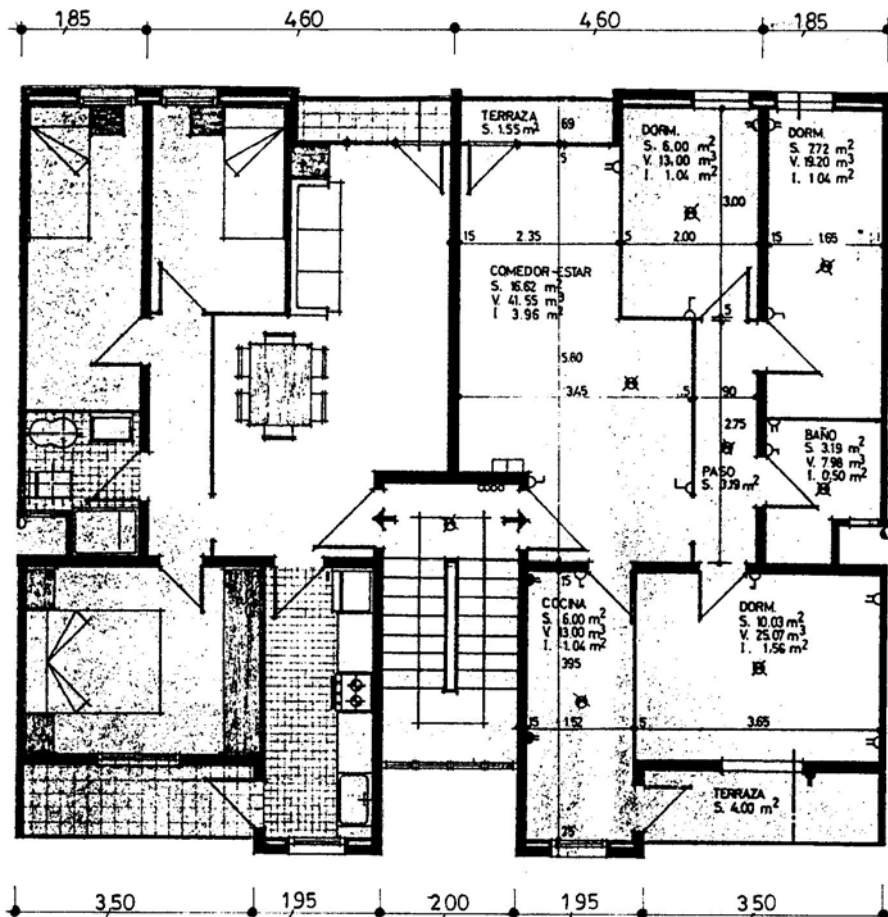
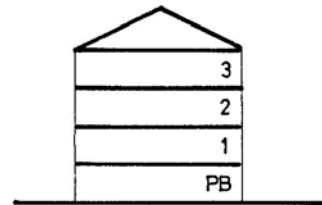
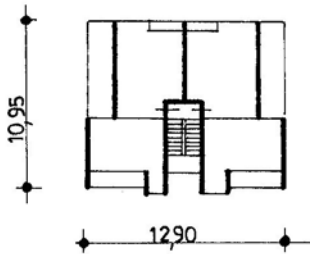
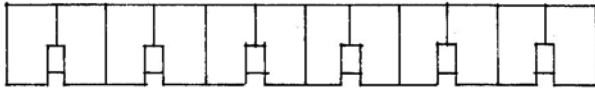
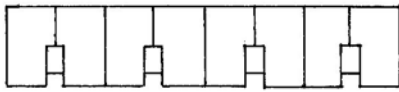
1.6. COBERTES.

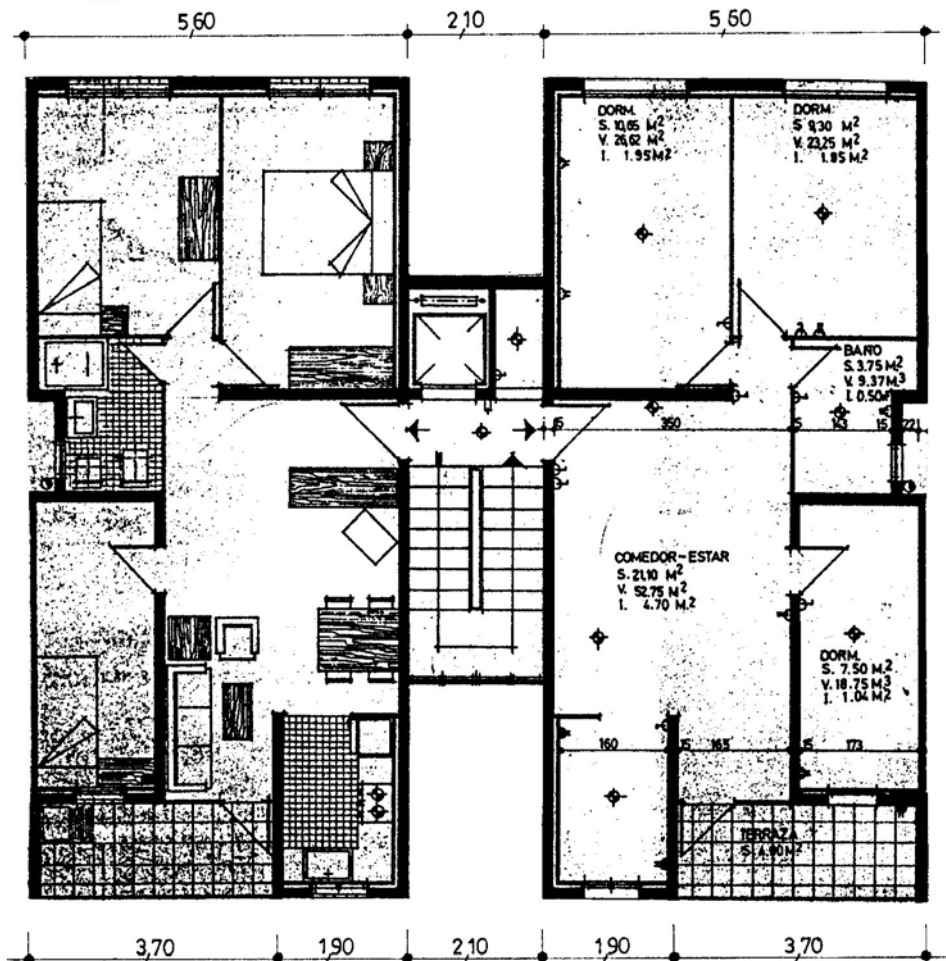
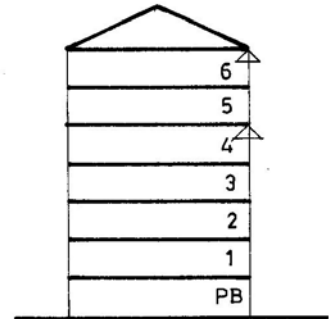
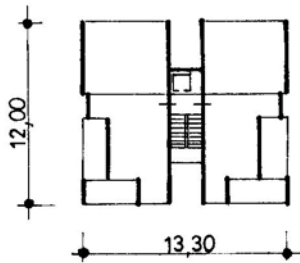
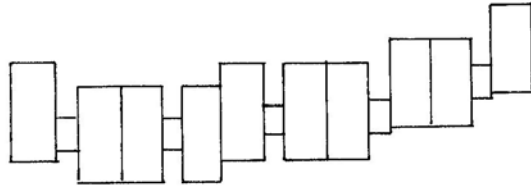
Inclinada; a base de plaques de fibrociment sobre biguetes de formigó.

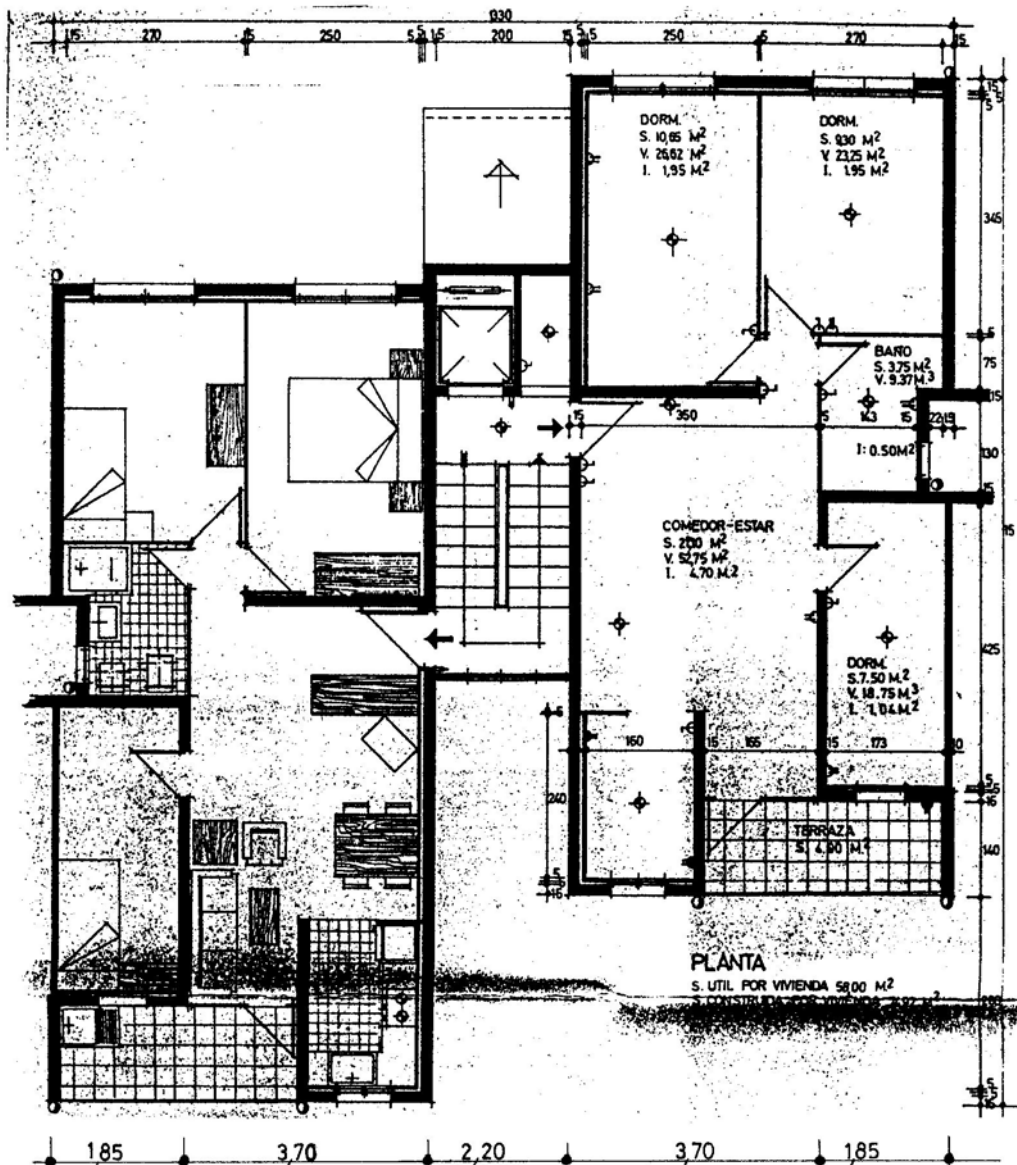
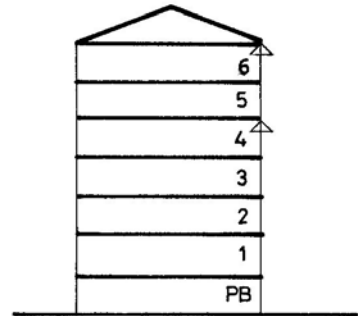
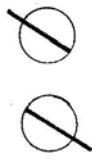
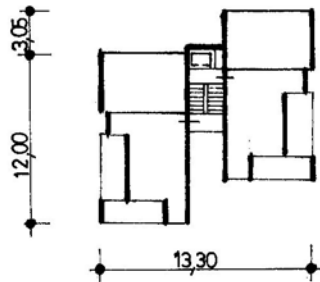
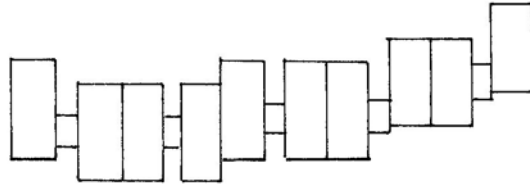
1.7. TANCAMENTS VERTICALS INTERIORS.

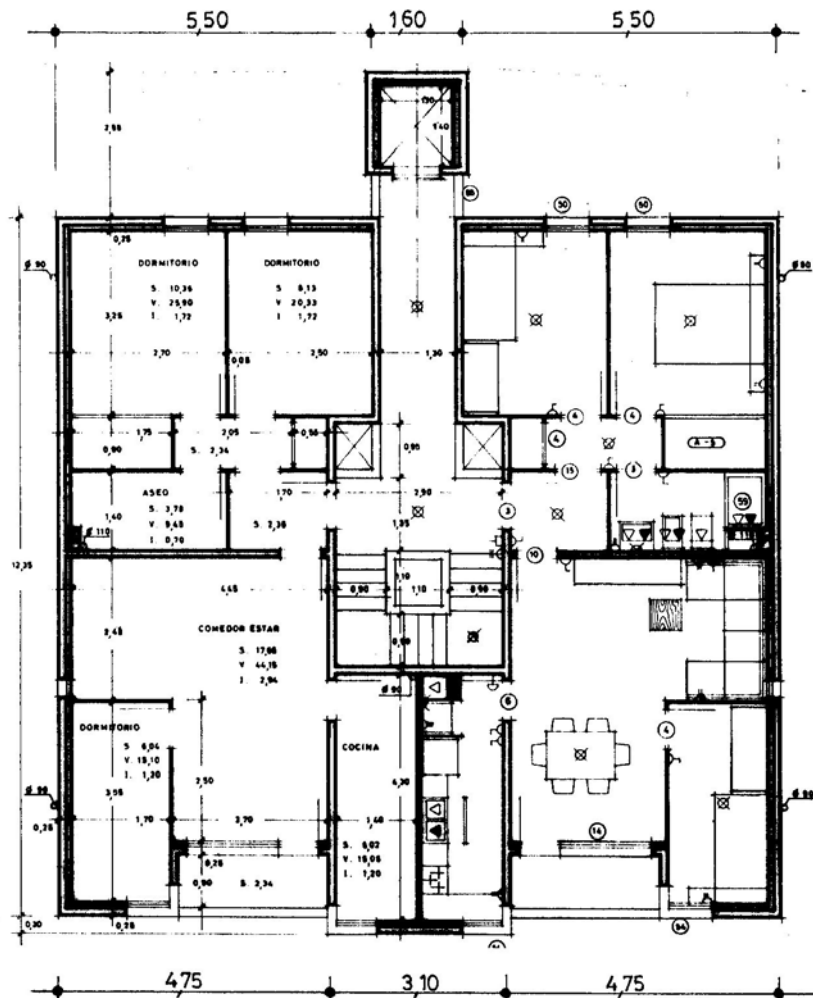
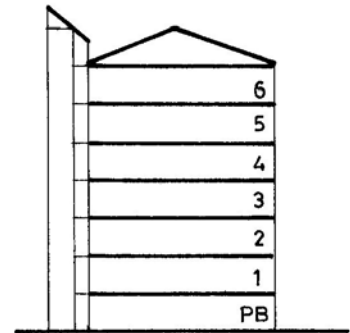
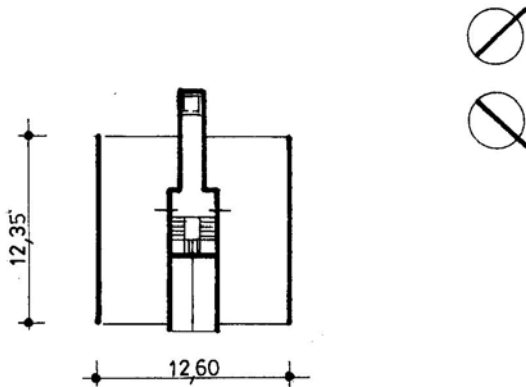
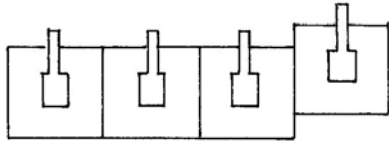
1.8. ACABATS INTERIORS ZONES SEQUES.

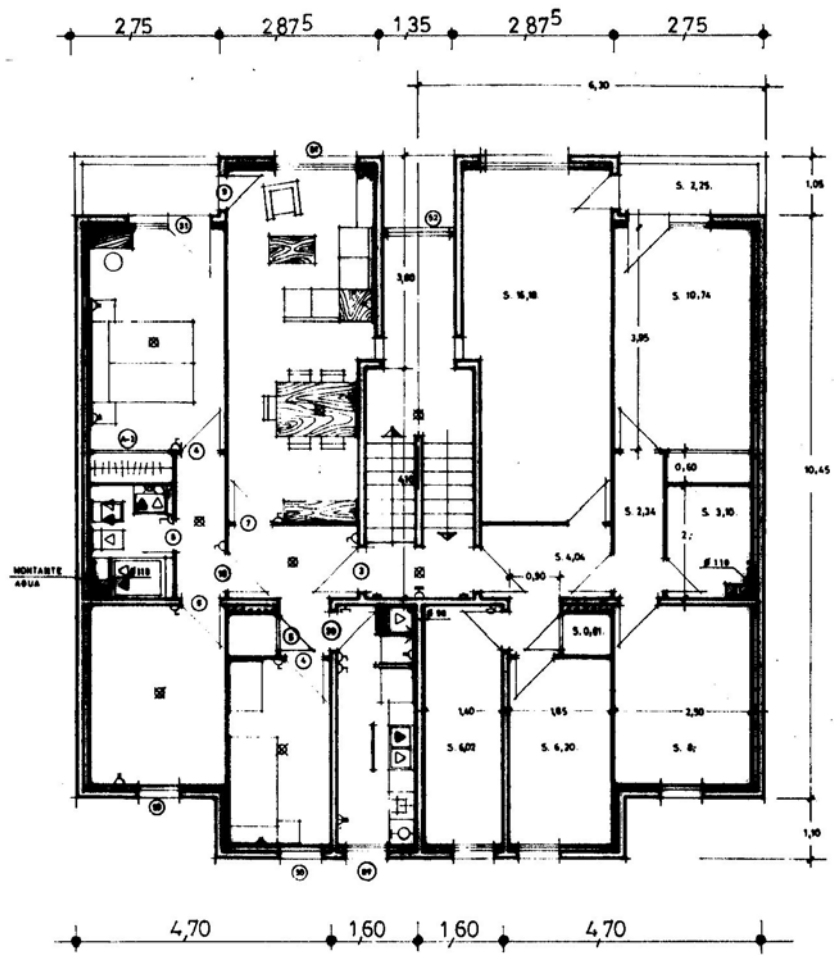
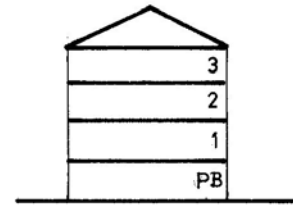
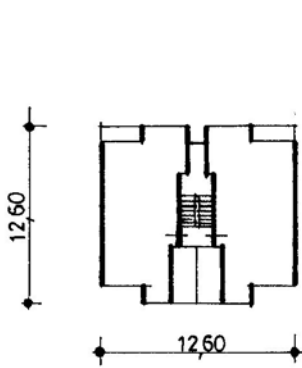
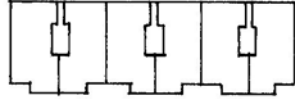
1.9. EQUIP DE BANY, CUINA, SAFAREIG. ACABATS INTERIORS ZONES HUMIDES.











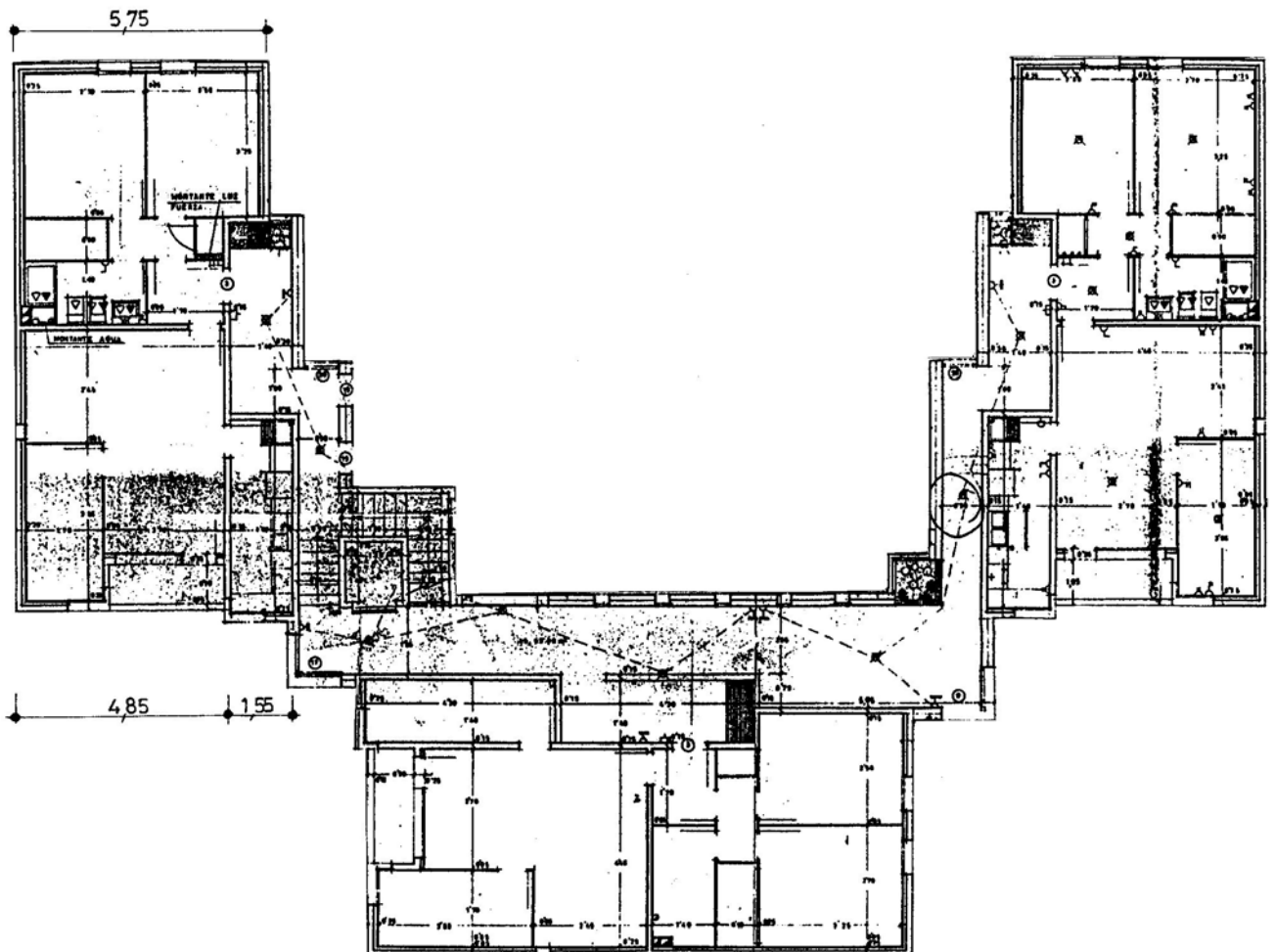
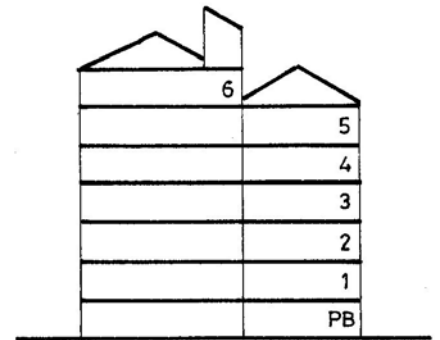
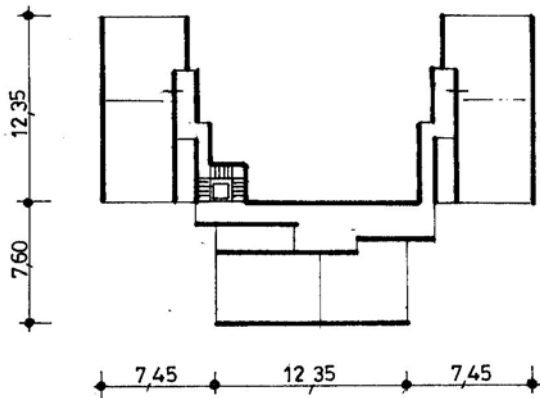
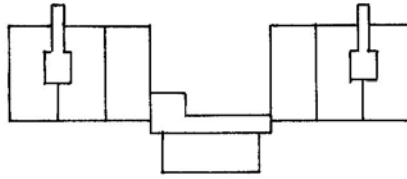
GRUP: can Déu (Sabadell)

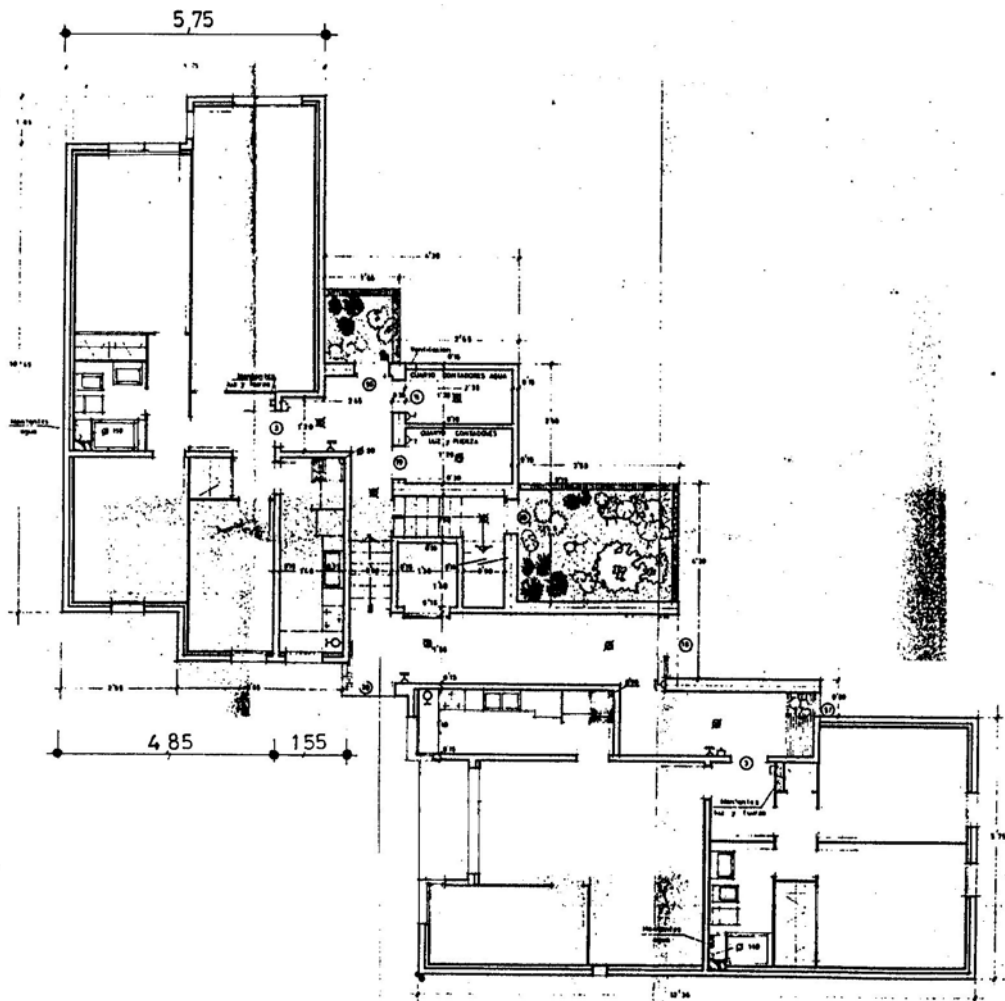
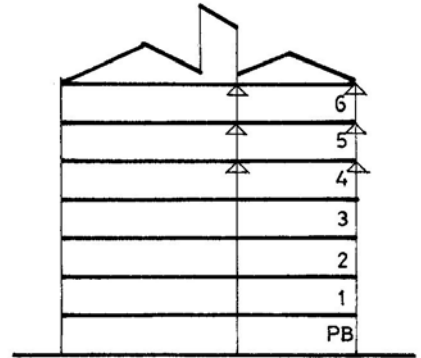
49-F

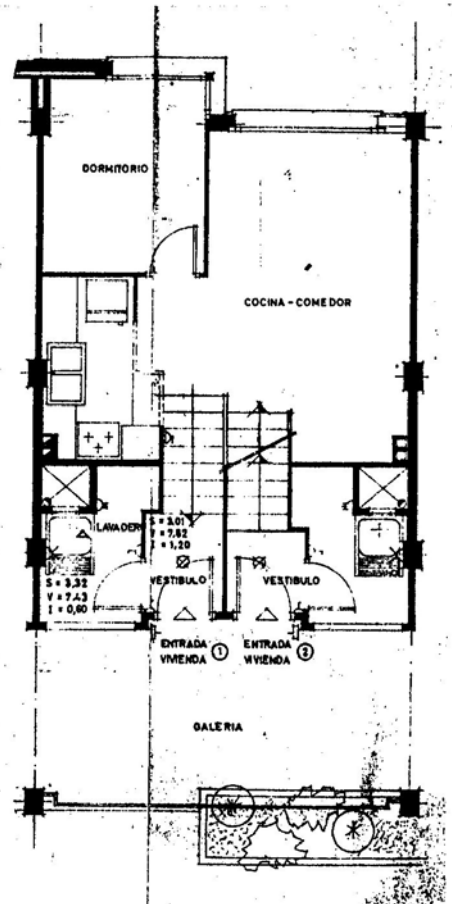
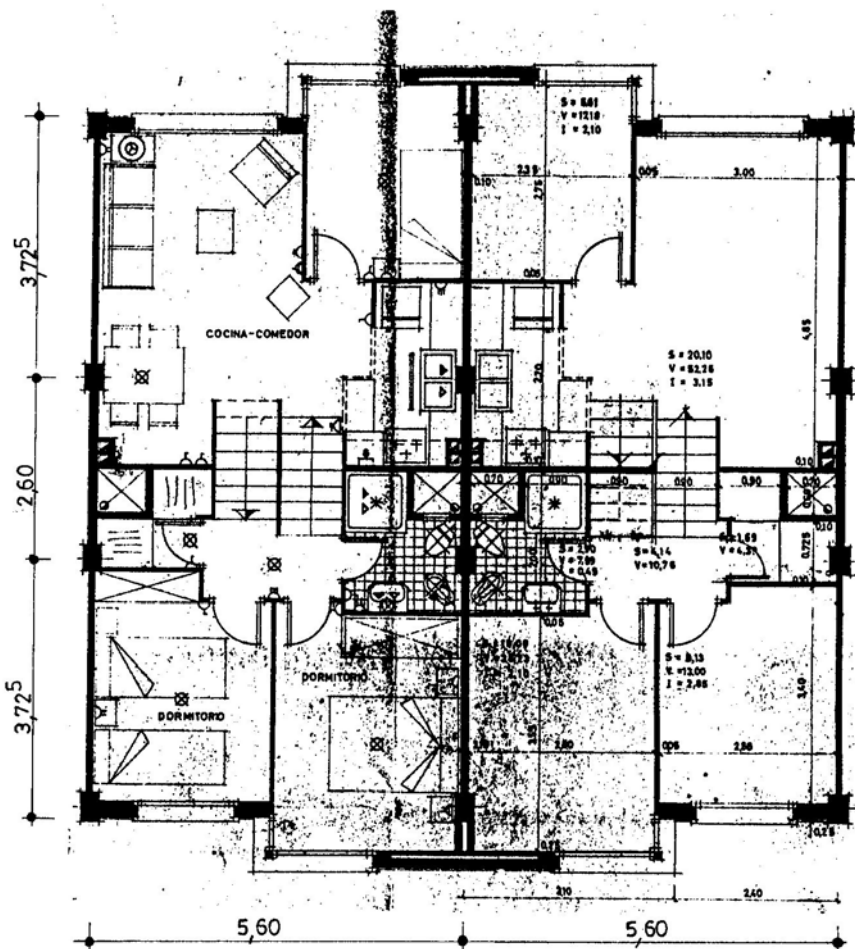
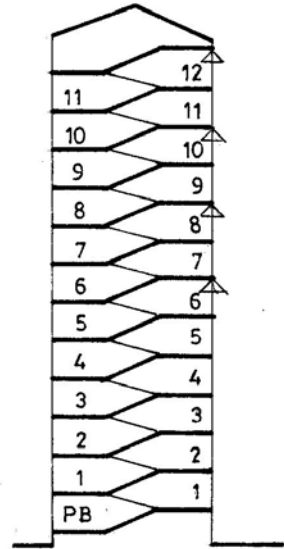
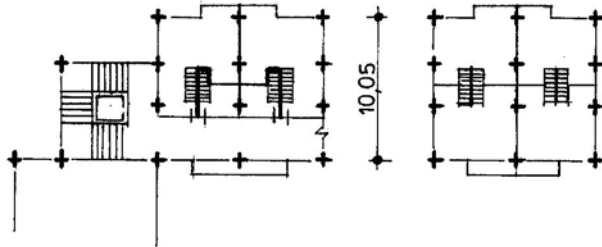
ANY CONSTRUCCIÓ: 1970-74

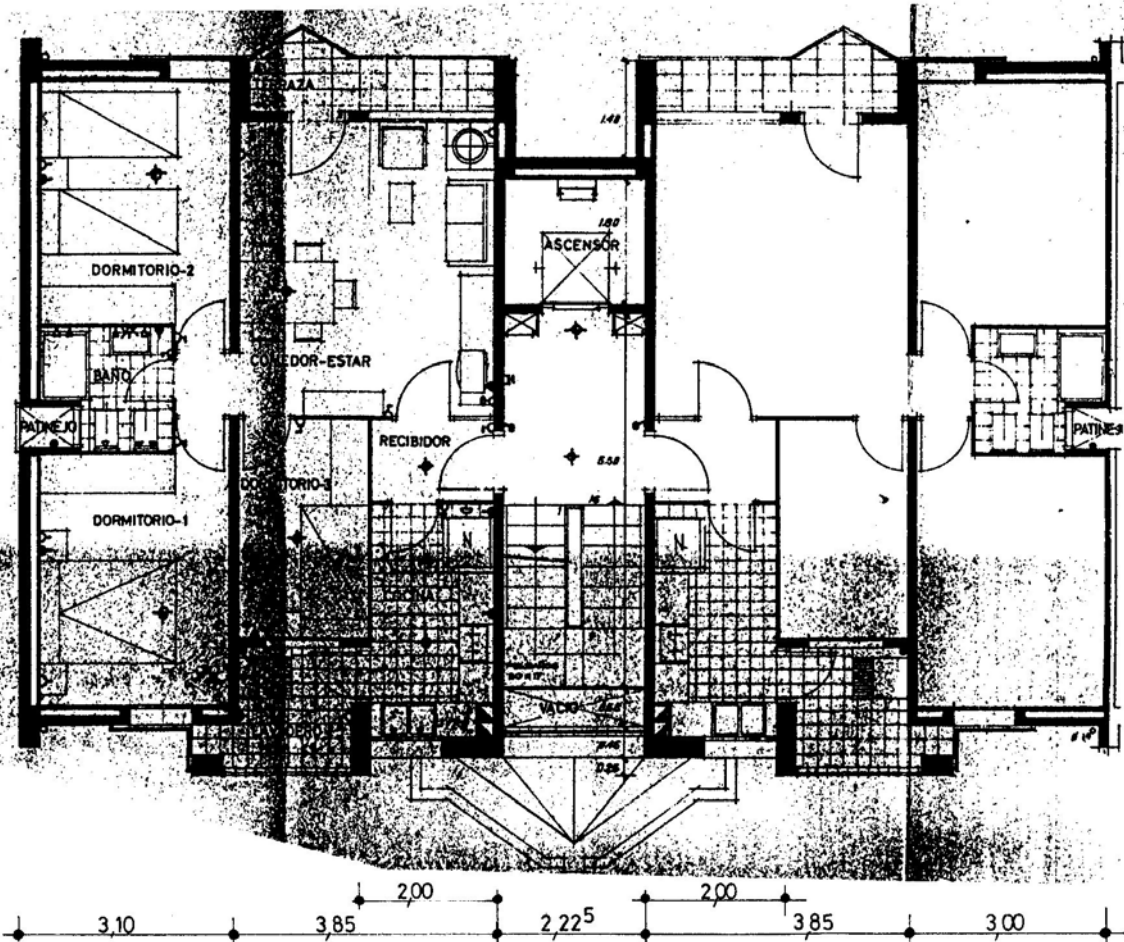
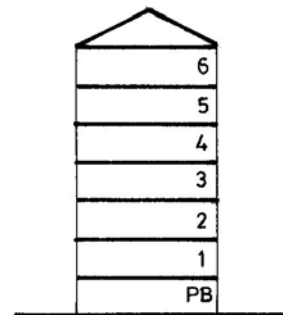
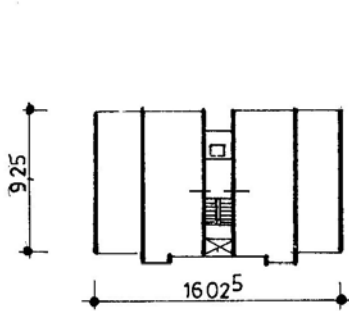
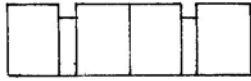
HABITATGES: 20

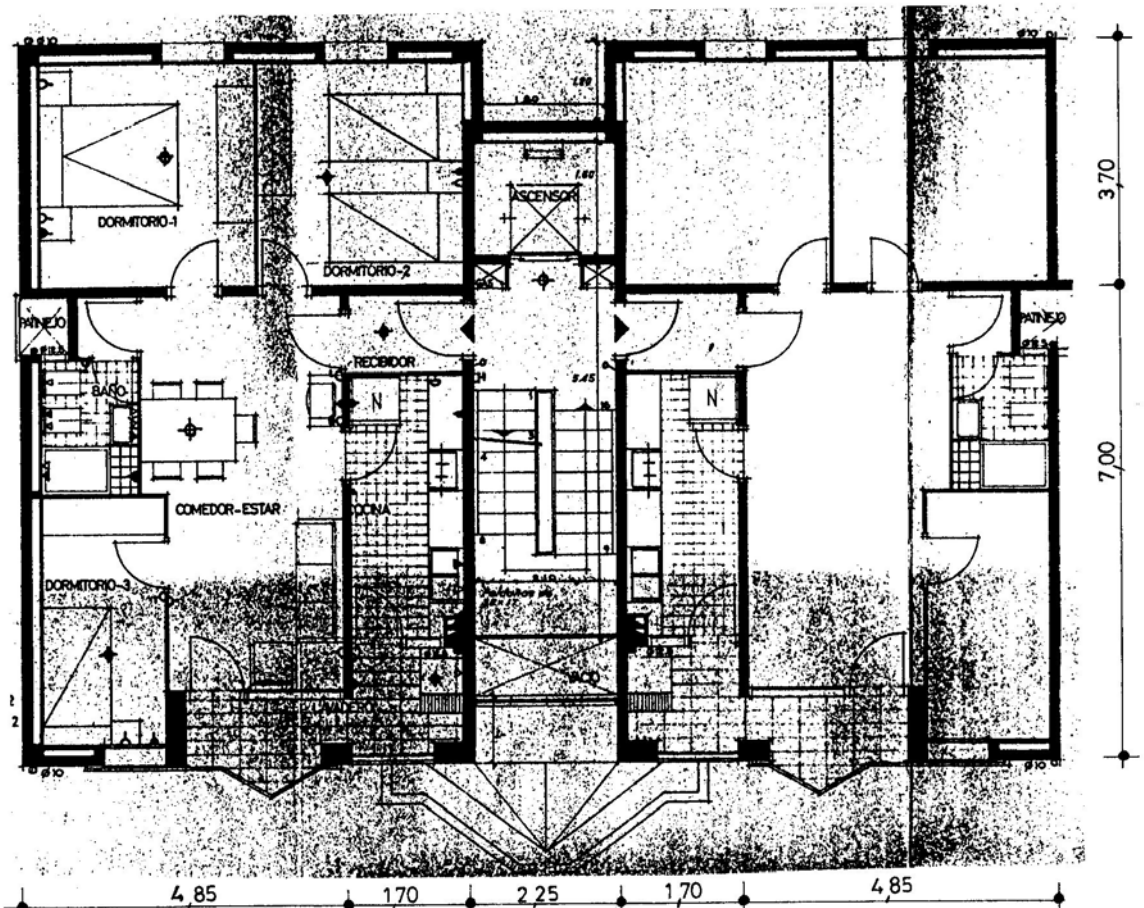
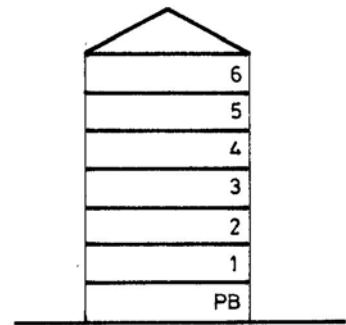
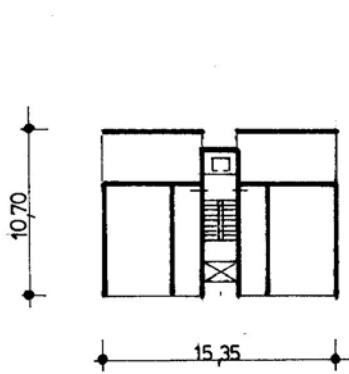
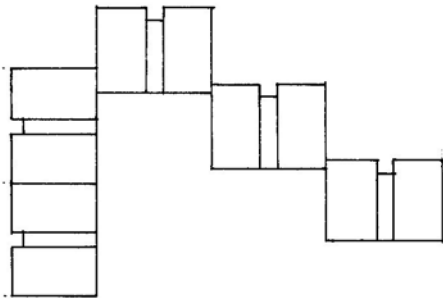
MÒDULS: 1

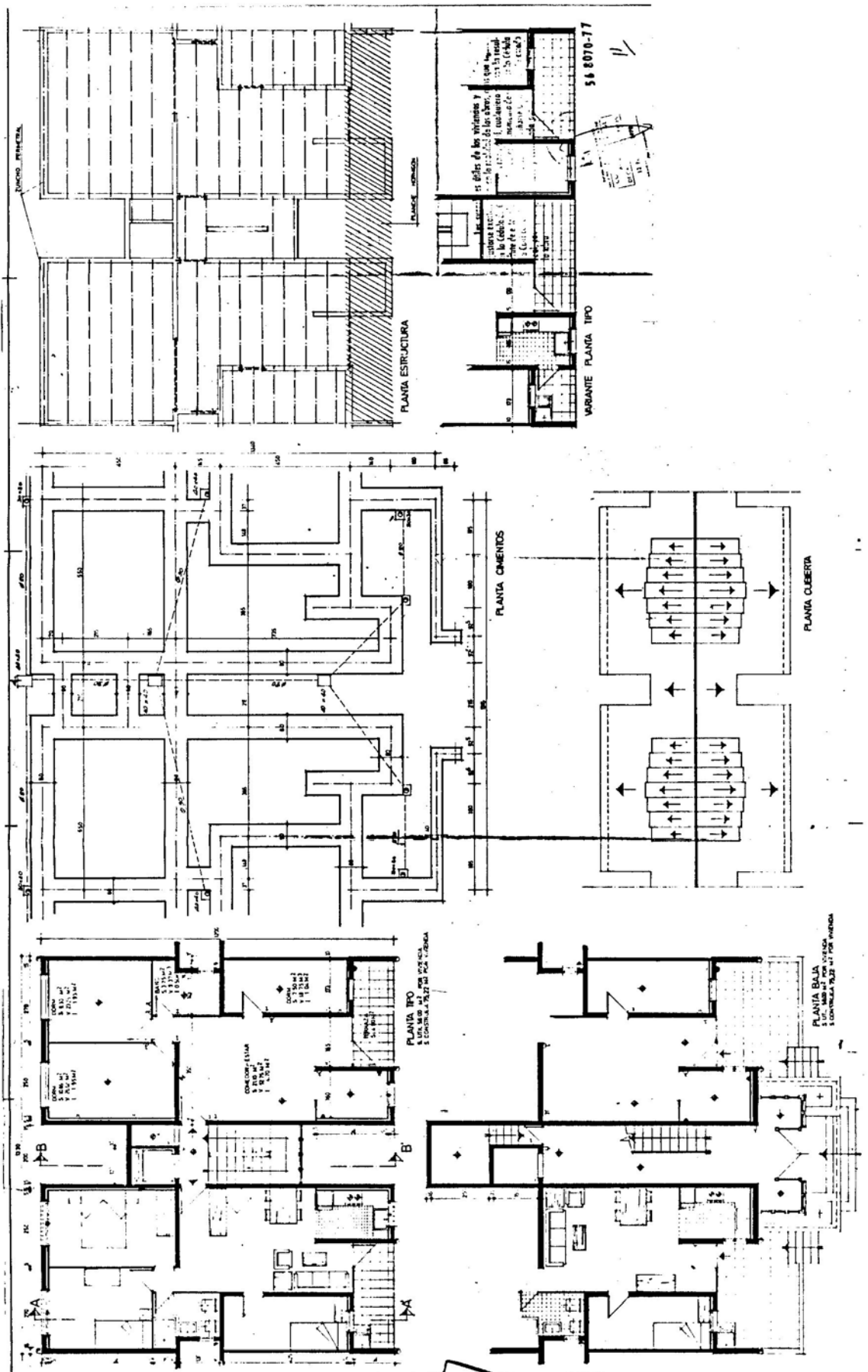




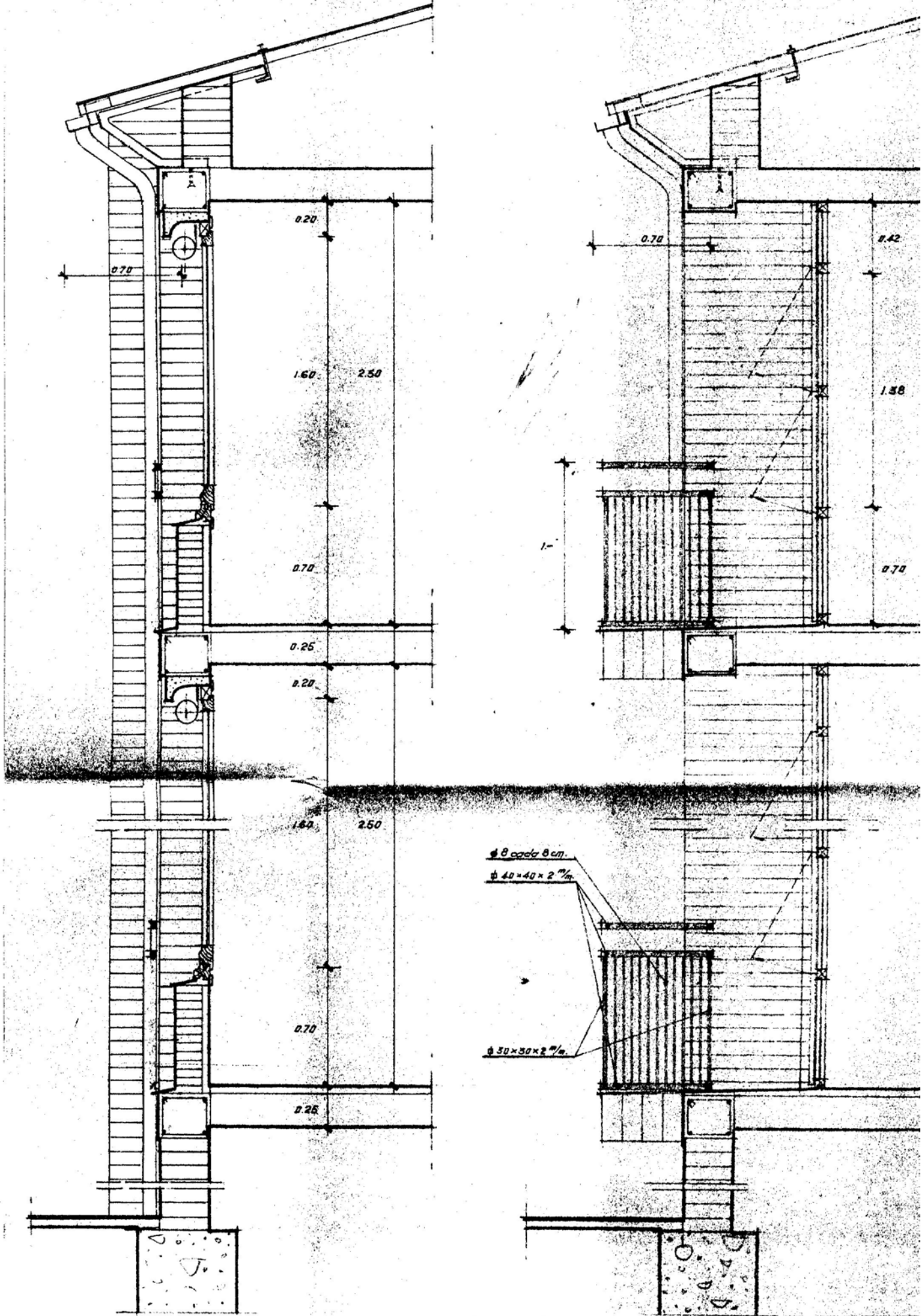








Grup Can Déu - Sabadell



Grup Can Déu - Sabadell

- 49-I
- 49-J
- 49-K / Seccions tancaments exteriors.

GRUP: Can Déu (Sabadell).

49-A

ANY CONSTRUCCIÓ: 1970-74 PROMOCIÓ: Pública.

49-B

49-C

49-D

2. COMPORTAMENT:

49-E

49-F

2.1. FONAMENTACIÓ.

49-G

49-H

49-I

2.2. ESTRUCTURA VERTICAL.

49-J

2.3. ESTRUCTURA HORITZONTAL.

49-K

2.4. TANCAMENTS EXTERIORS VERTICALS. ACABATS EXTERIORS.

Humitats de condensació molt abundants coincidint amb panys sense cambra d'aire i envà, però que es presenten, també, quan hi ha són ambdós elements.

Humitats de filtració pels junts de l'obra de fàbrica vista i pels junts fusteria-obra.

Despreniment de les rajoles dels trencaaigües (tipus A,B i C).

Humitats de filtració per manca de material d'estanquitat sobre els trams sortits de l'última planta.

2.5. CONTACTE AMB TERRENY.

49-A

49-B

49-C

49-D

2.6. COBERTES.

49-E

Trencament i fisuracions en les plaques de fibrociment. Defectes en les subjeccions. Corrosions dels suports metàl·lics.

49-F

Humitats de filtració per manca de material d'estanquitat i manca de formació de minvell a les zones corresponents als estenedors. Junts de les rajoles atacats pel sabó.

49-G

Humitats de condensació per manca d'aïllament tèrmic suficient.

49-H

49-I

2.7. TANCAMENTS VERTICALS INTERIORS.

49-J

49-K

2.8. ACABATS INTERIORS ZONES SEQUES.

Trencament d'esglaons de pedra artificial. (tipus H).

2.9. EQUIPS DE BANY, CUINA, SAFAREIG. ACABATS INTERIORS ZONES HUMIDES.

2. 10. SUBMINISTRAMENT D'AIGUA.

49-A

49-B

49-C

49-D

2.11. EVACUACIÓ D'AIGUA.

49-E

Humitats degudes a trencaments i obturacions dels baixants pluvials i d'aigües negres.

49-F

49-G

49-H

2.12. INSTAL·LACIÓ D'ELECTRICITAT.

49-I

49-J

49-K

2.13. INSTAL·LACIÓ DE GAS.

Trams de tub inaccessibles (soterrats al paviment, a zones de soterrani, etc...) que no compleixen normativa.

Tipus de tub amb unions roscades i de ferro que no compleixen normativa.

2.14. CONDICIONAMENT AMBIENTAL: VENTILACIÓ, CALEFACCIÓ.

2.15. INSTAL·LACIONS ESPECIALS.

GRUP: Can Déu (Sabadell). 49-A

ANY CONSTRUCCIÓ: 1970-74 PROMOCIÓ: Pública. 49-B

49-C

49-D

3. ACTUACIONS. 49-E

49-F

3.1. FONAMENTACIÓ. 49-G

49-H

49-I

3.2. ESTRUCTURA VERTICAL.

3.3. ESTRUCTURA HORITZONTAL. 49-J

49-K

3.4. TANCAMENTS EXTERIORS VERTICALS. ACABATS EXTERIORS.

Impermeabilització per l'exterior dels panys afectats per filtracions, amb pintures a base de silicones o resines epoxi rebaixades. (RG 82) (RG 83).

A la operació anterior, s'hi afegirà la col·locació, per l'interior, de panells de cartró-guix amb aïllament incorporat, en els llocs on hi hagin problemes de condensacions. Prèviament, es repicarà el guix humit. (RG 82) (RG 83).

Segellat de junts fusteria-obra, així com de fisures. (RG 82) (RG 83).

A les façanes arrebossades, repàs del arrebossat i nou pintat dels panys exteriors. (RG 82) (RG 83).

Fixació de les peces ceràmiques dels trencaaigües. (RG 82) (RG 83).

3.5. CONTACTE AMB TERRENY.	49-A
Col.locació o recanvi de reixetes de ventilació a les cambres sanitàries. (RG 82) (RG 83).	49-B
	49-C
	49-D
3.6. COBERTES.	49-E
Aixecament de les rajoles actuals i disposició del material d'aïllament (formigó cel.lular), el material d'estanquitat(tela asfàltica) i un doblat de rajola amb formació dels minvells. Execució dels desguassos connectats a la xarxa existent. (RG 82) (RG 83).	49-F
Substitució de plaques de fibrociment trencades o fisurades i repàs de les fixacions. (RG 82) (RG 83).	49-G
Pintura de protecció contra la corrosió als elements de l'entramat metàl.lic. (RG 82) (RG 83).	49-H
3.7. TANCAMENTS VERTICALS INTERIORS.	49-I
	49-J
	49-K
3.8. ACABATS INTERIORS ZONES SEQUES.	
3.9. EQUIP DE BANY, CUINA, SAFAREIG. ACABATS INTERIORS ZONES HUMIDES.	

3.10. SUBMINISTRAMENT D'AIGUA.

49-A

49-B

49-C

49-D

3.11. EVACUACIÓ D'AIGUA.

49-E

Substitució de baixants en mal estat. (RG 82) (RG 83).

Reparació o nova formació de pericons a peu de baixant.
(RG 82) (RG 83).

49-F

Neteja i desobturació de la xarxa de clavegueram. (RG 82) (RG 83).

49-G

Col.locació de proteccions metàl.liques als baixants, a planta
baixa. (RG 82) (RG 83).

3.12. INSTAL.LACIÓ D'ELECTRICITAT.

49-H

49-I

49-J

49-K

3.13 INSTAL.LACIÓ DE GAS.

Substitució i nova formació de la instal.lació, a base de tubs
de coure amb unions soldades, passant per façanes i/o patis de
llum i/o patiets, per tal d'acomodar la instal.lació a la Nor-
mativa. (RG 82) (RG 83).

3.14. CONDICIONAMENT AMBIENTAL: VENTILACIÓ, CALEFACCIÓ.

3.15. INSTAL.LACIONS ESPECIALS.

Dotació de instal.lació d'antenes col.lectives de TV (RG 82) (RG 83).

GRUP: Can Déu (Sabadell).

49-A

ANY CONSTRUCCIÓ: 1970-74

PROMOCIÓ: Pública.

49-B

49-C

49-D

4. NOTES.

49-E

49-F

49-G

49-H

49-I

49-J

49-K

5. FONTS D'INFORMACIÓ.

- Expedient Arxiu Patronat Municipal (VIMUSA). (D)
- Entrevista amb J. Belloso, aparellador de les obres de reparació. (D)
- Informe-projecte de reparació de les obres. (D)
- Article revista JANO nº 18 (1974) (B)

