

PLANTA SITUACION CAN ROS e: 1/2000

2

GRUP: Can Ros (Sant Vicenç dels Horts).

53-A

ANY CONSTRUCCIÓ: 1972-73

PROMOCIÓ: Pública.

53-B

1. DESCRIPCIÓ.

TIPUS	A	B					
HABITATGES	108	60					
MODULS	12	6					
PLANTES	PB + 4	PB + 4					

1.1. FONAMENTACIÓ.

Sabates corregudes de formigó.

1.2. ESTRUCTURA VERTICAL.

Murs de fàbrica de maó tipus GERO.

1.3. ESTRUCTURA HORITZONTAL.

Forjats de biguetes pretesades autorresistents i revoltos pre-fabricats ceràmics.

1.4. TANCAMENTS VERTICALS EXTERIORS. ELEMENTS EXTERIORS.

53-A

Murs de fàbrica de maó tipus GERO de 14 cm., cambra d'aire i envà ceràmic.

53-B

Ampits de tabicó de totxana de 9 cm., cambra d'aire i envà.

Trencaaigües de pedra artificial. Caixa de persiana.

1.5. CONTACTE AMB TERRENY.

Cambra sanitària d'alçada variable.

1.6. COBERTES.

Calenta. Multicapa. Transitible. Enrajolada.

1.7. TANCAMENTS VERTICALS INTERIORS.

Envans ceràmics.

1.8. ACABATS INTERIORS ZONES SEQUES.

1.9. EQUIP DE BANY, CUINA, SAFAREIG. ACABATS INTERIORS ZONES HUMIDES.

1.10. SUBMINISTRAMENT D'AIGUA.

53-A

Tubs de ferro amb muntant únic. Comptadors individuals.

53-B

1.11. EVACUACIÓ D'AIGUA.

Baixants de PVC.

Clavegueram amb tubs de formigó centrifugat.

1.12. INSTAL·LACIÓ D'ELECTRICITAT.

Grau d'electrificació: 2.000 W.

1.13. INSTAL·LACIÓ DE GAS.

1.14. CONDICIONAMENT AMBIENTAL: VENTILACIÓ, CALEFACCIÓ.

1.15. INSTAL·LACIONS ESPECIALS.

GRUP: Can Ros (Sant Vicenç dels Horts).

53-C

ANY CONSTRUCCIÓ: 1972-73

PROMOCIÓ: Pública.

53-D

1. DESCRIPCIÓ.

TIPUS	C	D					
HABITATGES	120	40					
MÒDULS	6	1					
PLANTES	PB + 9	PB + 10					

1.1. FONAMENTACIÓ.

1.2.

1.3. ESTRUCTURA.

Pòrtics de formigó armat. Cantell de jàssera sobresurt del de forjat.

Forjat de biguetes pretesades i revoltos prefabricats ceràmics.

1.4. TANCAMENTS VERTICALS EXTERIORS. ELEMENTS EXTERIORS.

53-C

Murs de fàbrica de maó buit (totxana) de 14 cm., cambra d'aire i envà ceràmic, arrebossat per l'exterior.

53-D

Trencaaigües de pedra artificial. Caixa de persiana també de pedra artificial.

Fusteria de fusta.

1.5. CONTACTE AMB TERRENY.

Cambra sanitària.

1.6. COBERTES.

Calenta. Multicapa. Transitable. Enrajolada.

1.7. TANCAMENTS VERTICALS INTERIORS.

Envans de maó de 1/4 buit.

1.8. ACABATS INTERIORS ZONES SEQUES.

1.9. EQUIP DE BANY, CUINA, SAFAREIG. ACABATS INTERIORS ZONES HUMIDES.

1.10. SUBMINISTRAMENT D'AIGUA.

53-C

Tubs de ferro.

53-D

1.11. EVACUACIÓ D'AIGUA.

Baixants de PVC.

Clavegueram amb tuts de formigó centrifugat.

1.12. INSTAL.LACIÓ D'ELECTRICITAT.

Grau d'electrificació: 2.000 W.

1.13. INSTAL.LACIÓ DE GAS.

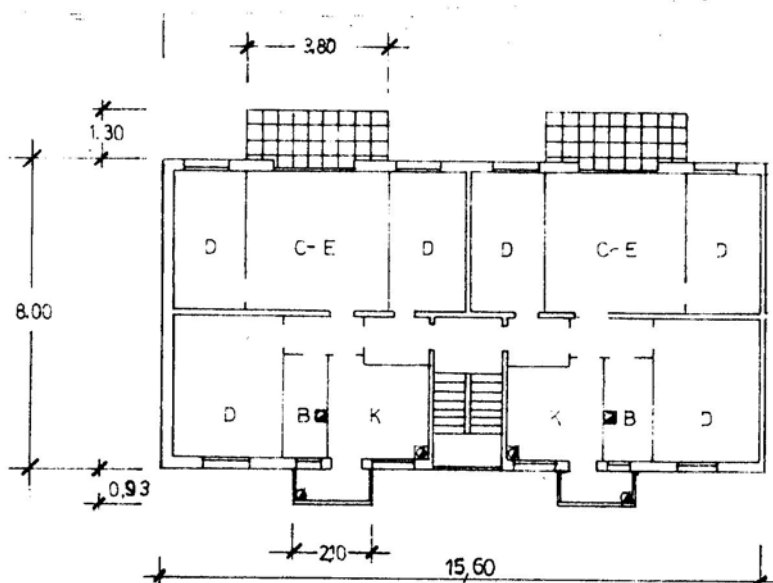
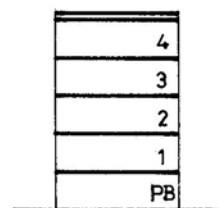
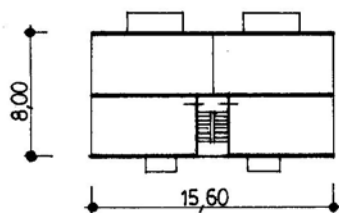
1.14. CONDICIONAMENT AMBIENTAL: VENTILACIÓ, CALEFACCIÓ.

1.15. INSTAL.LACIONS ESPECIALS.

ANY CONSTRUCCIÓ: 1972-73

HABITATGES: 108

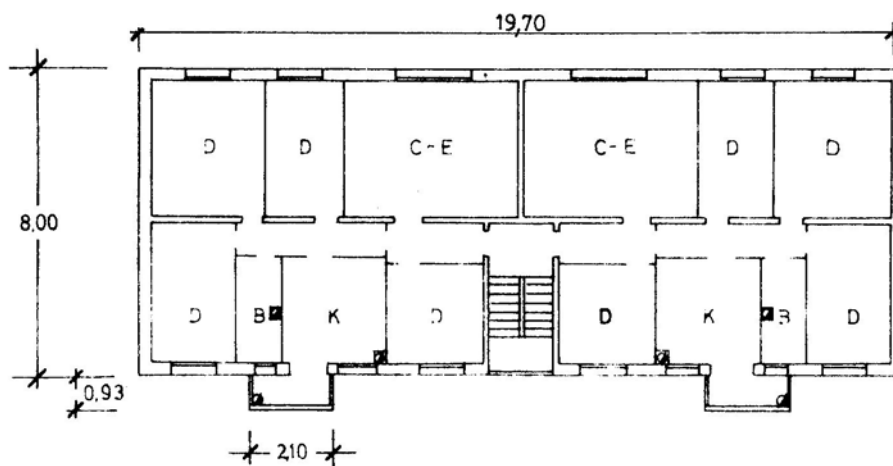
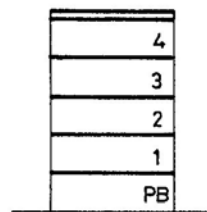
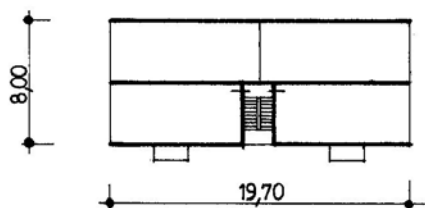
MÒDULS: 12



ANY CONSTRUCCIÓ: 1972-73

HABITATGES: 60

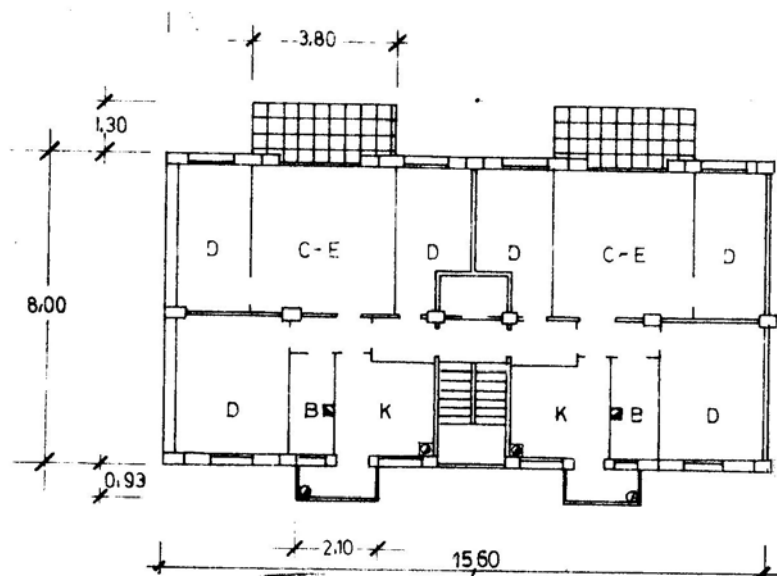
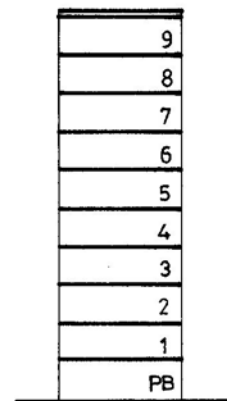
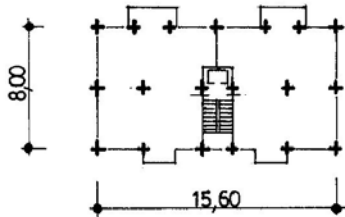
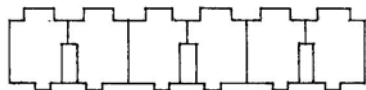
MÒDULS 6



ANY CONSTRUCCIÓ: 1972-73

HABITATGES: 120

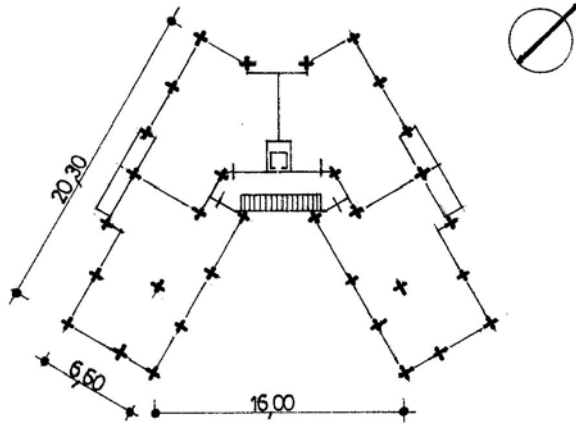
MODULS: 6



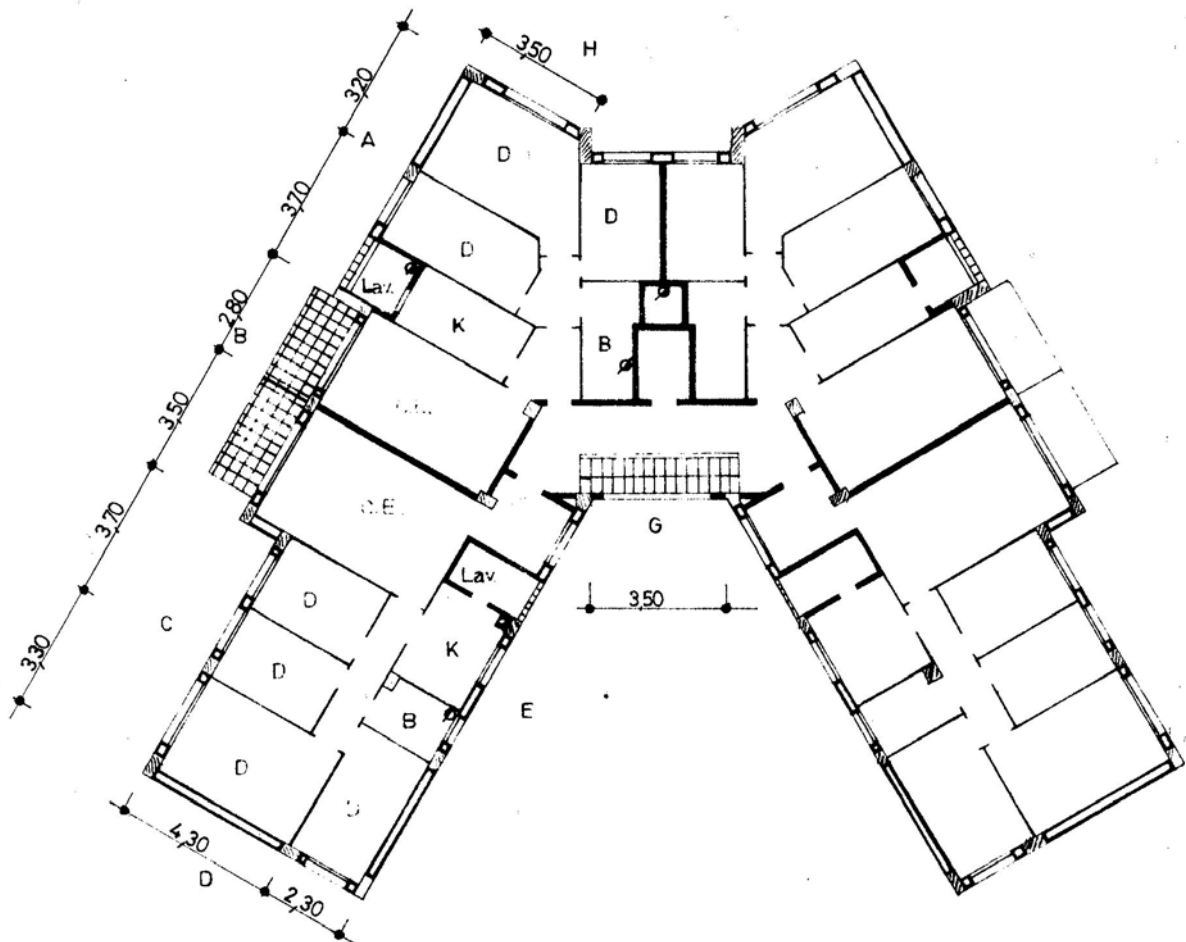
ANY CONSTRUCCIÓ: 1972-73

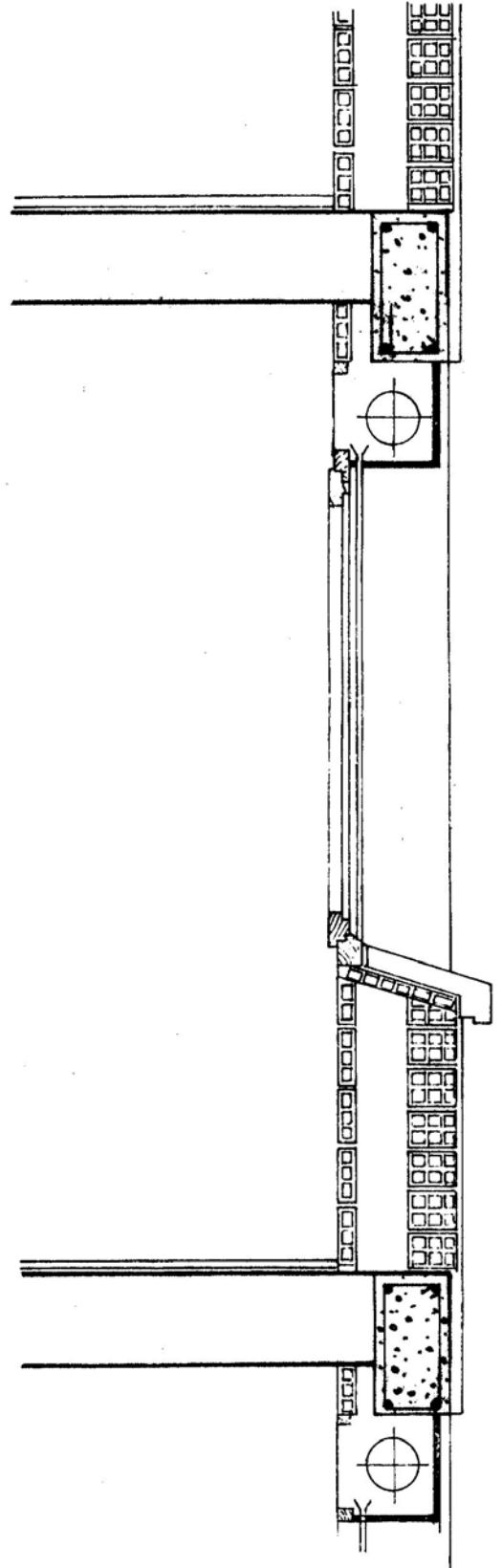
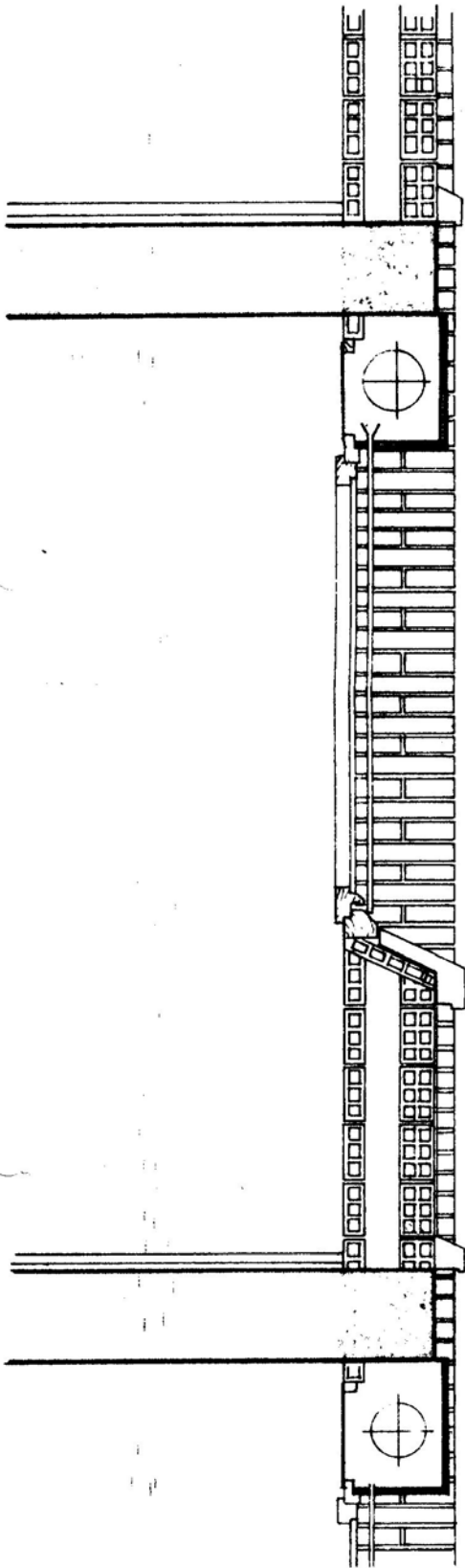
HABITATGES: 40

MÒDULS: 1



10
9
8
7
6
5
4
3
2
1
PB





Grup Can Ros - S. Vicenç dels Horts

- 53-A
- 53-B / Secció tancaments exteriors.
(Esquerra)
- 53-C
- 53-D / Secció tancaments exteriors.
(Dreta)

GRUP: Can Ros (Sant Vicenç dels Horts).

53-A

ANY CONSTRUCCIÓ: 1972-73

PROMOCIÓ: Pública.

53-B

2. COMPORTAMENT:

2.1. FONAMENTACIÓ.

En bon estat.

2.2. ESTRUCTURA VERTICAL.

2.3. ESTRUCTURA HORIZONTAL.

En bon estat.

2.4. TANCAMENTS EXTERIORS VERTICALS. ACABATS EXTERIORS.

Filtracions pels junts dels trencaaigües amb les fusteries.
Condensacions als ampits orientats a NO. i NE., a les caixes de persiana i als murs de testa orientats al N.
Despreniment de maó engaltat al cantell dels balcons.

2.5. CONTACTE AMB TERRENY.

53-A

Humitats de condensació als paviments de plantes baixes per manca de ventilació de la cambra sanitària.

53-B

2.6. COBERTES.

2.7. TANCAMENTS VERTICALS INTERIORS.

2.8. ACABATS INTERIORS ZONES SEQUES.

2.9. EQUIPS DE BANY, CUINA, SAFAREIG. ACABATS INTERIORS ZONES HUMIDES.

2.10. SUBMINISTRAMENT D'AIGUA.

53-A

2.10.1. SUBMINISTRAMENT D'AIGUA CALenta.

53-B

2.11. EVACUACIÓ D'AIGUA.

Baixants mal dimensionats i amb manca de peces de connexió.

Manca de baixants adequats per a aigua calenta.

Pericons sense tapar, a les cambres sanitàries, la qual cosa provoca la presència de rates.

Tubs de clavegueram sense anellar. Pericons sense arrebossar i amb pèrdues.

2.12. INSTAL·LACIÓ D'ELECTRICITAT.

2.13. INSTAL·LACIÓ DE GAS.

2.14. CONDICIONAMENT AMBIENTAL: VENTILACIÓ, CALEFACCIÓ.

2.15. INSTAL·LACIONS ESPECIALS.

GRUP: Can Ros (Sant Vicenç dels Horts).

53-C

ANY CONSTRUCCIÓ: 1972-73

PROMOCIÓ: Pública.

53-D

2. COMPORTAMENT:

2.1. FONAMENTACIÓ.

En bon estat.

2.2. ESTRUCTURA VERTICAL.

2.3. ESTRUCTURA HORITZONTAL.

Fisures horitzontals als junts de les jàsseres amb els tancaments.

2.4. TANCAMENTS EXTERIORS VERTICALS. ACABATS EXTERIORS.

Ponts tèrmics a les jàsseres que marquen condensacions.

Filtracions pels junts de les peces de trencaigües amb la fusteria, col.locats "a tope".

Fisures horitzontals als junts de les baranes d'obra amb el forjat de la última planta.

Humitats de condensació en els murs de testa del blocs tipus C.

Fisures horitzontals a junts jàssera-mur tancament.

2.5. CONTACTE AMB TERRENY.

53-C

Humitats de condensació a paviments de planta baixa per manca de ventilació a cambra sanitària.

53-D

2.6. COBERTES.

2.7. TANCAMENTS VERTICALS INTERIORS.

2.8. ACABATS INTERIORS ZONES SEQUES.

2.9. EQUIPS DE BANY, CUINA, SAFAREIG. ACABATS INTERIORS ZONES HUMIDES.

2. 10. SUBMINISTRAMENT D'AIGUA.

53-C

53-D

2.11. EVACUACIÓ D'AIGUA.

Baixants mal dimensionats i amb manca de peces de connexió.

Manca de baixants adequats per a aigua calenta.

Pericons sense tapar, a les cambres sanitàries, la qual cosa provoca la presència de rates. Tubs de clavegueram sense anellar. Pericons sense arrebossar i amb pèrdues.

2.12. INSTAL.LACIÓ D'ELECTRICITAT.

2.13. INSTAL.LACIÓ DE GAS.

2.14. CONDICIONAMENT AMBIENTAL: VENTILACIÓ, CALEFACCIÓ.

2.15. INSTAL.LACIONS ESPECIALS.

GRUP: Can Ros (Sant Vicenç dels Horts).

53-A

ANY CONSTRUCCIÓ: 1972-73

PROMOCIÓ: Pública.

53-B

53-C

53-D

3. ACTUACIONS.

3.1. FONAMENTACIÓ.

3.2. ESTRUCTURA VERTICAL.

3.3. ESTRUCTURA HORIZONTAL.

3.4. TANCAMENTS EXTERIORS VERTICALS. ACABATS EXTERIORS.

Col·locació d'aïllament a ponts tèrmics de caixes de persianes. (RG 83).

Segellat junts trencaaigües-fusteria. (RG 83).

Sanejament del cantell dels balcons mitjançant formació de cercol i supressió el maó existent. (RG 83).

Reforç d'aïllament per l'exterior a zones opaques als murs de testa (tipus C), i a totes les façanes d'un bloc a tall de mostra. (RG 83).

Reposició estanqueïtat mitjançant aplicació d'hidrofilm transparent a trams fisurats (20% de la superfície aproximadament). (RG 83).

3.5. CONTACTE AMB TERRENY.

53-A

Formació de buits de ventilació a cambres sanitàries (RG 83).

53-B

Formació de portes per a possibilitar registre cambres sanitàries (RG 83).

53-C

53-D

3.6. COBERTES.

Reparació de fisures a les baranes dels terrats. (RG 83).

3.7. TANCAMENTS VERTICALS INTERIORS.

3.8. ACABATS INTERIORS ZONES SEQUES.

3.9. EQUIP DE BANY, CUINA, SAFAREIG. ACABATS INTERIORS ZONES HUMIDES.

3.10. SUBMINISTRAMENT D'AIGUA.

53-A

53-B

53-C

53-D

3.11. EVACUACIÓ D'AIGUA.

Substitució dels baixants dels safareitjos (RG 82).

Repàs de la xarxa horitzontal de clavegueram amb formació de nou anellat i base de formigó (RG 82).

Formació de nous pericons a peu de baixant (RG 82).

Formació de tapes de formigó a pericons existents (RG 82).

3.12. INSTAL.LACIÓ D'ELECTRICITAT.

3.13. INSTAL.LACIÓ DE GAS.

3.14. CONDICIONAMENT AMBIENTAL: VENTILACIÓ, CALEFACCIÓ.

3.15. INSTAL.LACIONS ESPECIALS.

Reparació ascensors (RG 83).

GRUP: Can Ros (Sant Vicenç dels Horts)

53-A

ANY CONSTRUCCIÓ: 1972-73

PROMOCIÓ: Pública.

53-B

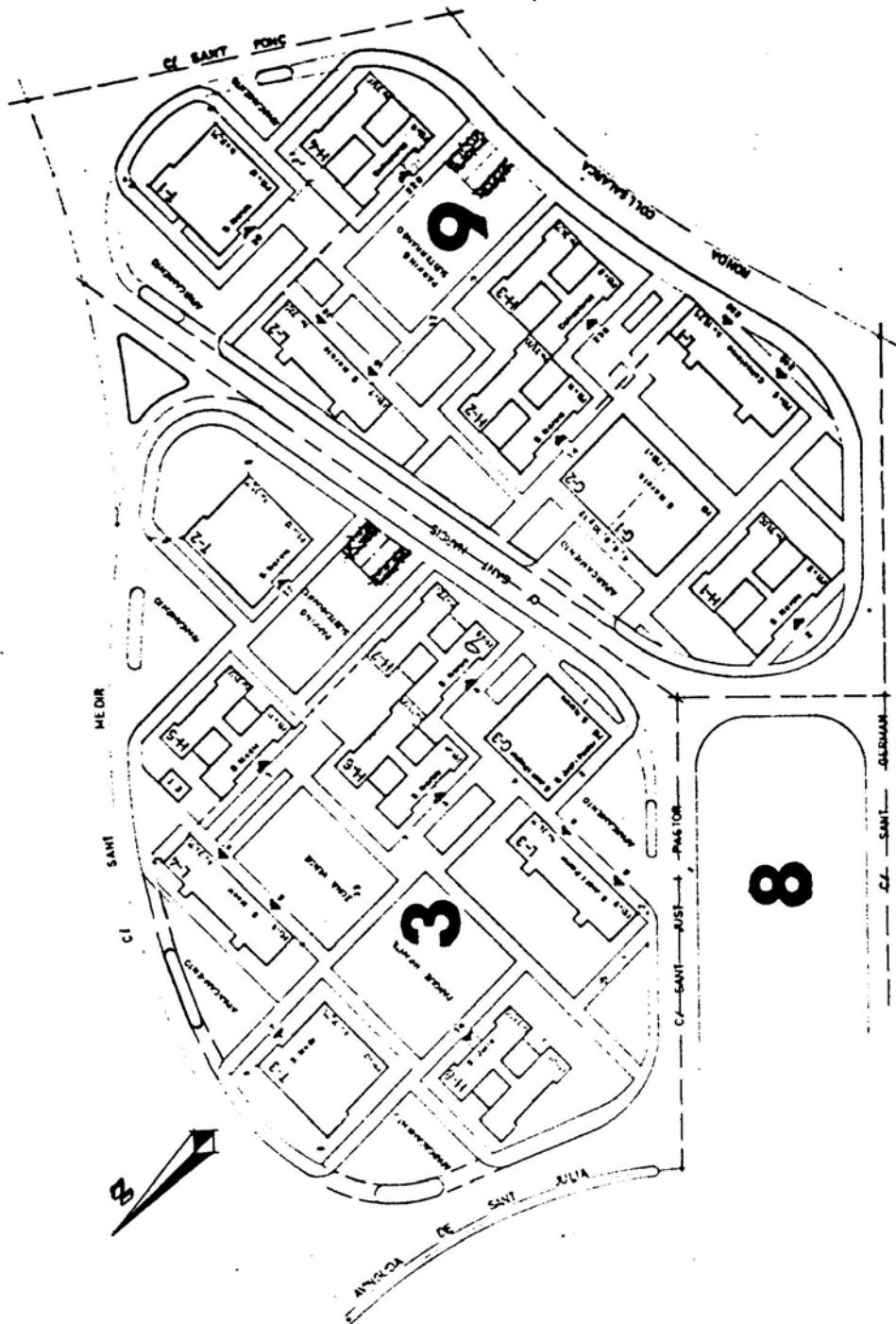
53-C

53-D

4. NOTES.

5. FONTS D'INFORMACIÓ.

- Entrevista amb C. Ramírez, arqte. redactor projecte reparació. (D)
- Plànols del projecte de reparació redactat per C. Ramírez, arqte. (D)



Grup Sant Julià - Sabadell

GRUP: Sant Julià (Sabadell)

54-A

ANY CONSTRUCCIÓ: 1972-74

PROMOCIÓ: Privada

1. DESCRIPCIÓ.

TIPUS	A								
HABITATGES	368								
MODULS	8								
PLANTES	PB + $\begin{matrix} 8 \\ 9 \\ 11 \end{matrix}$								

1.2. ESTRUCTURA VERTICAL

Sistema prefabricat Larsen & Nielsen, a base de panells de formigó perpendiculars a façana, de 15 cm de gruix.

Els murs de testa, a base de panells sandwich de formigó, van provistos de connexions a tracció que travessen els forjats i d'un sistema d'ancoratge mitjançant connectadors que liguem els dits murs a cada forjat.

1.3. ESTRUCTURA HORITZONTAL

Forjats a base de plaques alleugerades de 240 cm d'amplada i 180 mm de cantell.

1.4. TANCAMENTS VERTICALS EXTERIORS. ELEMENTS EXTERIORS

A base de panells sandwich de formigó amb una capa interior de 13cm, una exterior de 5 cm i 2 cm de material d'aïllament tèrmic intercalat.

ANY CONSTRUCCIÓ: 1972-74

HABITATGES: 368

MODULS: 8

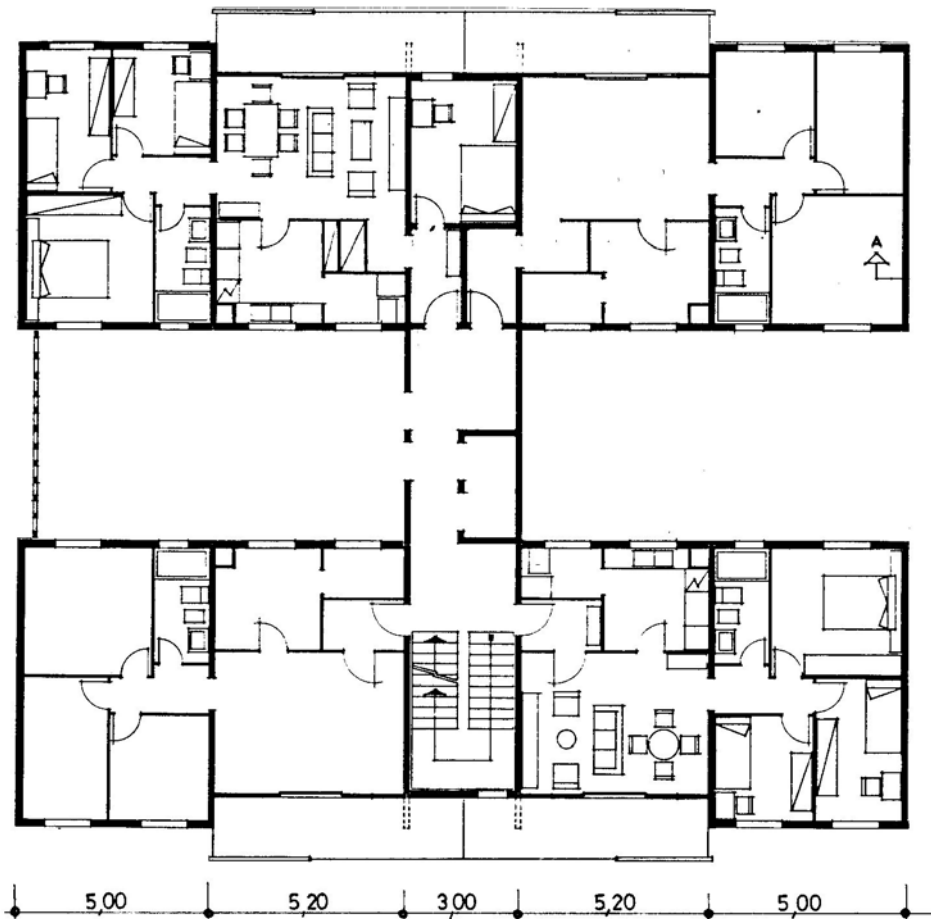
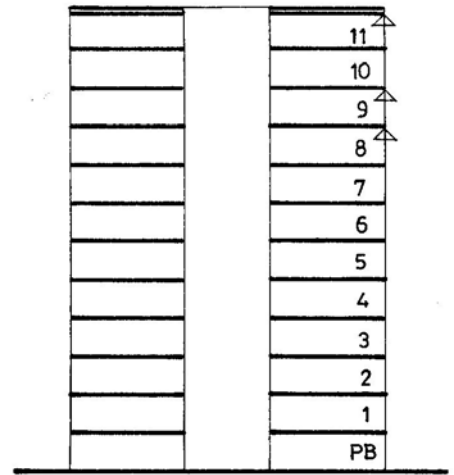
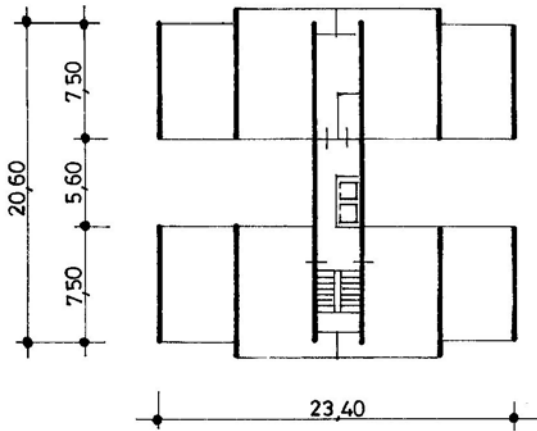
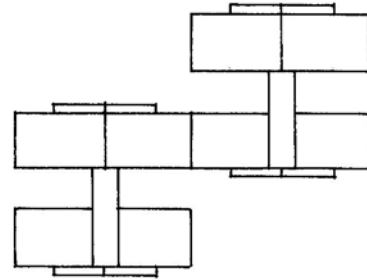
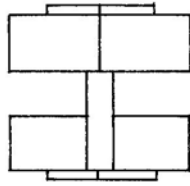
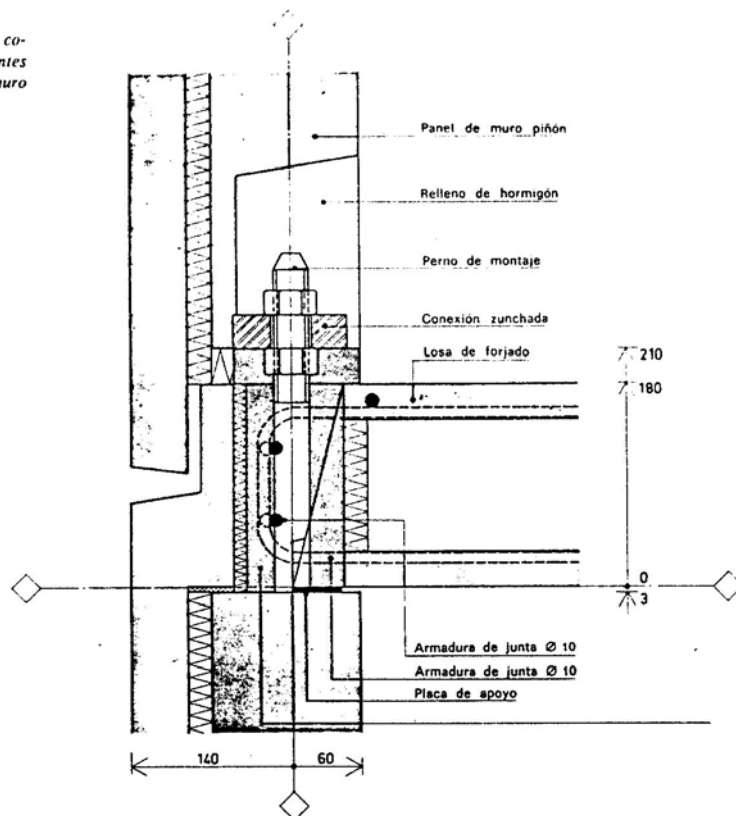


Figura 13.40.
 Sección vertical de la co-
 nexión entre componentes
 del forjado y del muro
 piñón.



GRUP: Sant Julià (Sabadell).

54-A

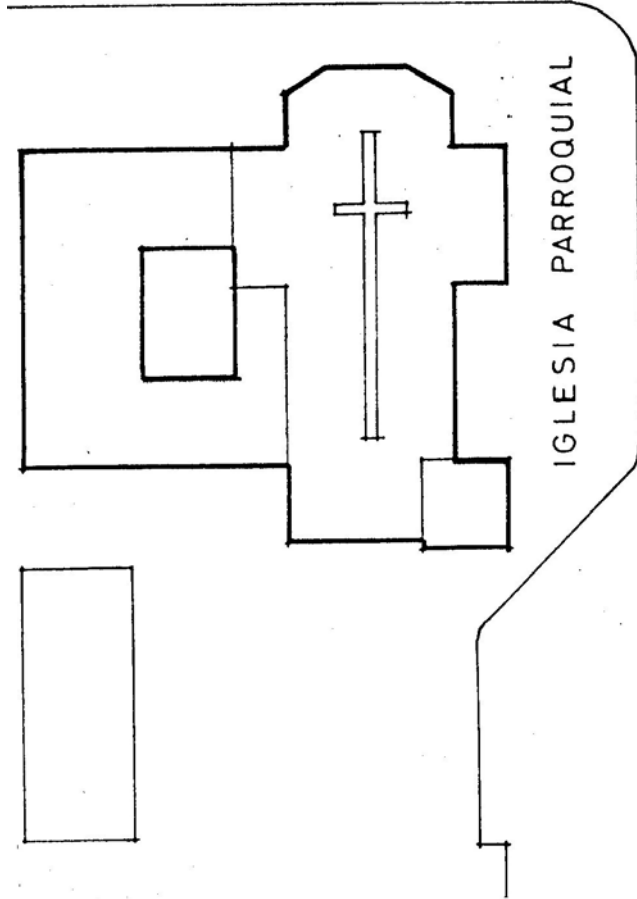
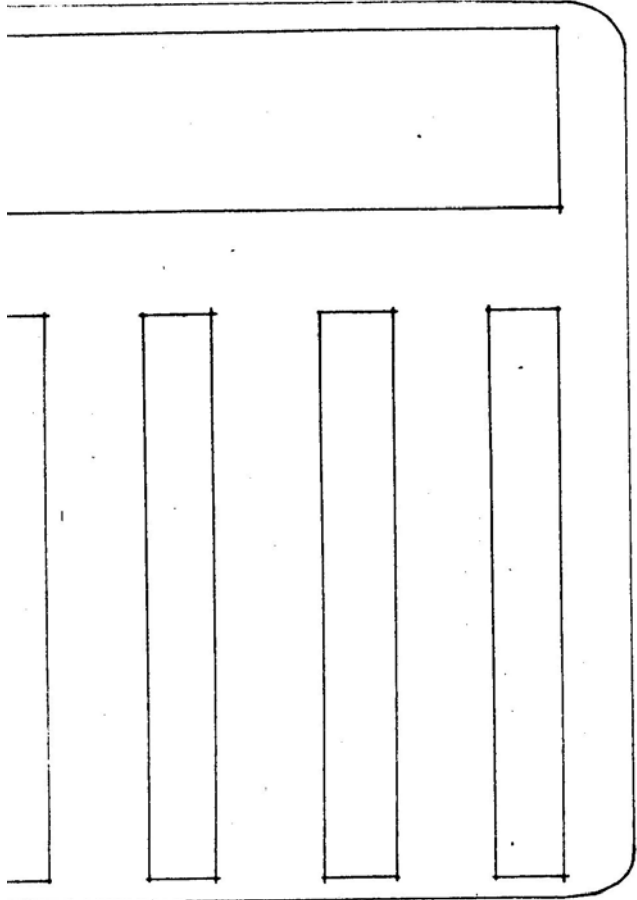
ANY CONSTRUCCIÓ: 1972-74

PROMOCIÓ: Privada.

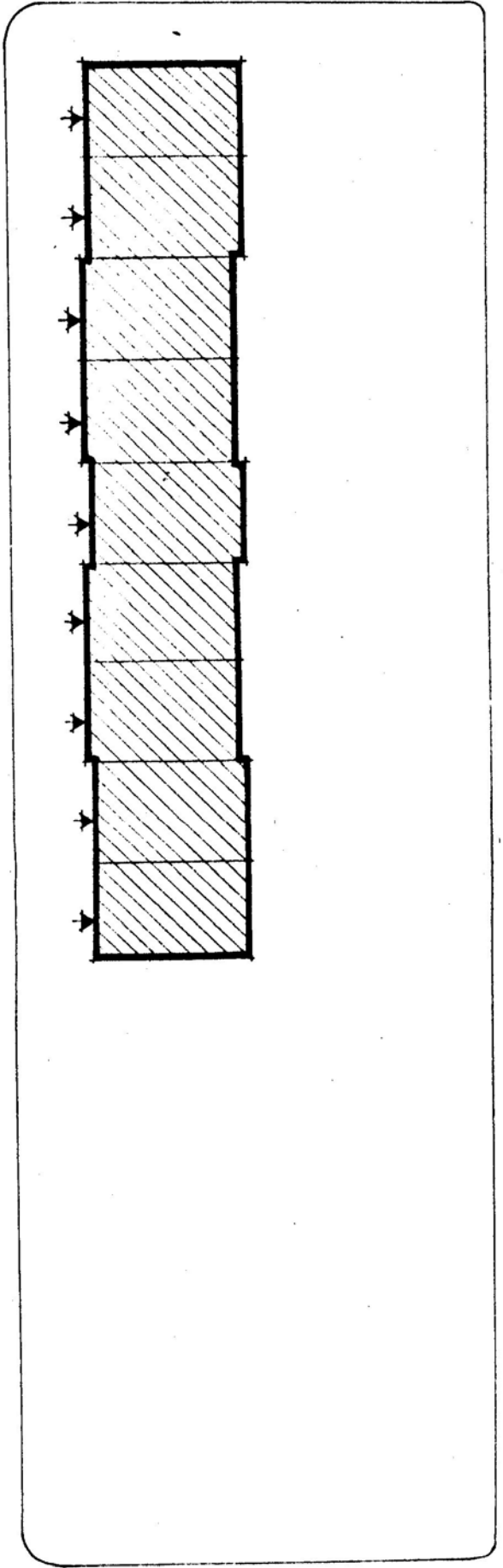
4. NOTES.

5. FONTS D'INFORMACIÓ.

- Entrevista amb J. Comella, ex- empleat de CIDESA. (D)
- Llibre "Construcción industrializada y diseño modular" ap. 13.5.
"Ejemplos de realizaciones en el extranjero" d'en Henrik Niessen
(1975) (B)



AVDA. MARGUES DE MONTROIG



GRUP: San Jacinto (Badalona).

55-A

ANY CONSTRUCCIÓ: 1972-73

PROMOCIÓ: Pública.

1. DESCRIPCIÓ.

TIPUS	A								
HABITATGES	324								
MODULS	9								
PLANTES	SS + PB + 9								

1.1. FONAMENTACIÓ.

Llosa de formigó armat de 70 cm. de gruix, a 4 m. de profunditat, amb subbase de formigó pobre de 10 cm. de gruix.

Mur de contenció de terres de formigó armat, de 40 cm. de gruix, ancorat a la llosa.

1.2.

1.3. ESTRUCTURA.

A base de formigó armat, sistema STRUCTURAPID, de pilars i jàsseres prefabricats.

Forjats ceràmics per a una càrrega total de 450 Kg/m² a interiors d' habitatge, i de 600 Kg/m² a locals comercials i vestíbul.

Als voladissos hi ha previsió de càrrega puntual de 200 Kg/ml i són resolts amb "planché" de formigó armat.

1.4. TANCAMENTS VERTICALS EXTERIORS. ELEMENTS EXTERIORS.

55-A

Mur de fàbrica de maó buit (totxana) de 15 cm. de gruix, a totes les façanes exteriors, amb totxanes especials de 7,5 cm. d'alçada, cambra d'aire i envà ceràmic. A parets a pati mur de totxana normal, no de cara vista, i sense cambra ni envà, acabat arrebossat.

Pilars estructurals vistos i pintats. Gelosies de peces THORO de formigó. Trencaigües de pedra artificial a façanes i de rajola a patis. Fusteria de fusta de Flandes 1^a, de 45 mm. amb tapaboques. Persianes de plàstic a obertures menjador i dormitori.

1.5. CONTACTE AMB TERRENY.

Llosa i mur de formigó armat.

1.6. COBERTES.

Plana, calenta. Amb pendents del 2%. Formada per una capa de formigó cel·lular de gruix mínim de 10 cm., lliscat de c.p., tela asfàltica de 3,5-4 mm. de gruix, morter asfàltic capa de 3 cm. i rajola retallada agafada amb morter asfàltic.

1.7. TANCAMENTS VERTICALS INTERIORS.

Paredó de 10 cm. de gruix de maó buit (totxana) a separació habitatges, entre terrasses i safareitjos, entre cuines i banys i en baranes massisses de safareitjos i terrasses.

Envà de 4 cm. aplacant la part interior de les jàsseres estructurals.

1.8. ACABATS INTERIORS ZONES SEQUES.

Paviment de terratzo amb peces de 25 x 25 cm. a l'interior dels habitatges i de rajola retallada a balcons i safareitjos.

1.9. EQUIP DE BANY, CUINA, SAFAREIG. ACABATS INTERIORS ZONES HUMIDES.

Safareitjos de formigó de 100 l.

Bancs de cuina de marbre de Sant Vicens de 2 cm. de gruix.

Cuina a gas butà.

1.10. SUBMINISTRAMENT D'AIGUA.

55-A

Instal.lació d'aigua freda i calenta amb ferro i desguassos de plom.

Instal.lació de bomba d'elevació d'aigua.

Termo elèctric de 15 l.

1.11. EVACUACIÓ D'AIGUA.

1.12. INSTAL.LACIÓ D'ELECTRICITAT.

Potència instal.lada: 200 W.

1.13. INSTAL.LACIÓ DE GAS.

1.14. CONDICIONAMENT AMBIENTAL: VENTILACIÓ, CALEFACCIÓ.

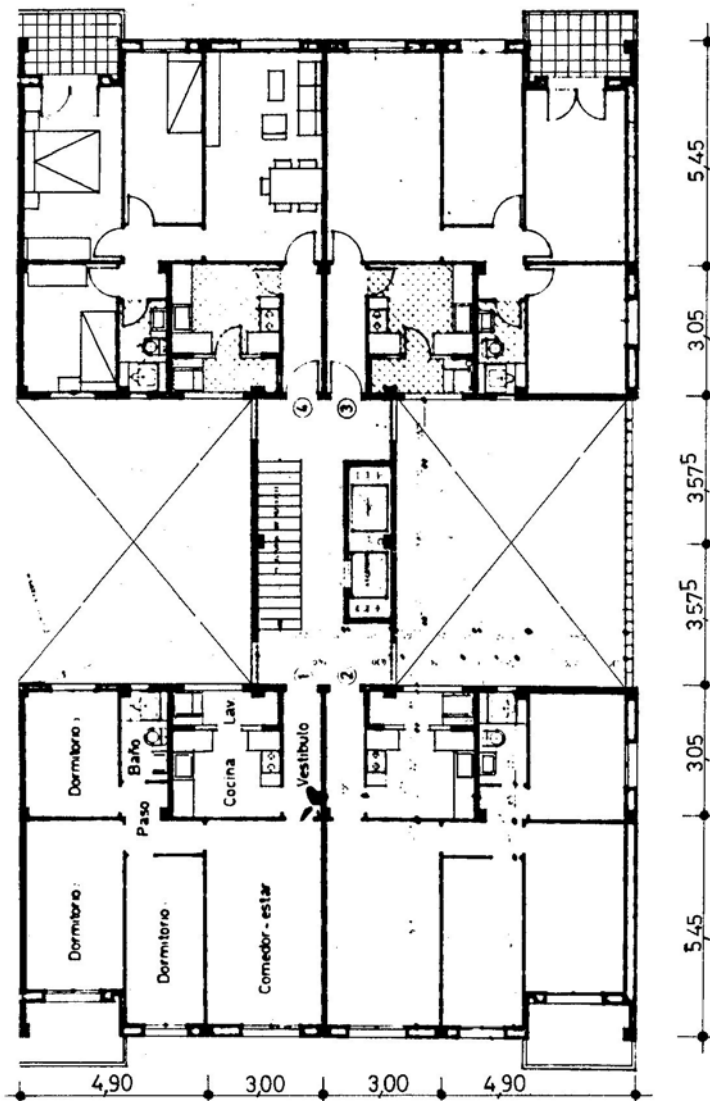
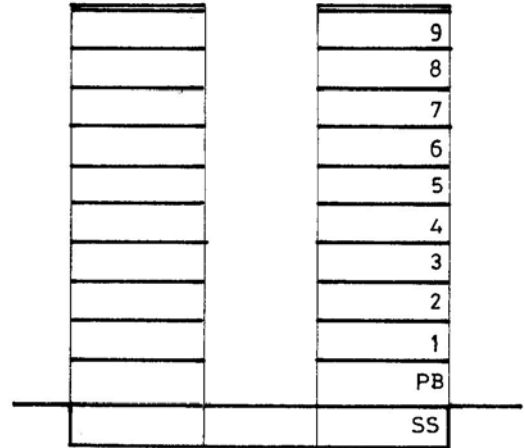
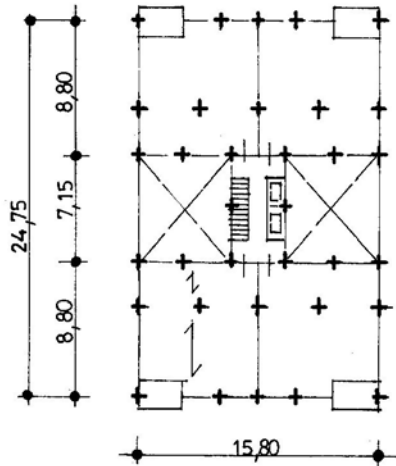
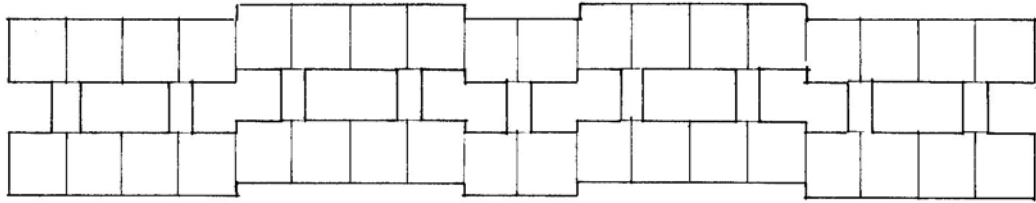
1.15. INSTAL.LACIONS ESPECIALS.

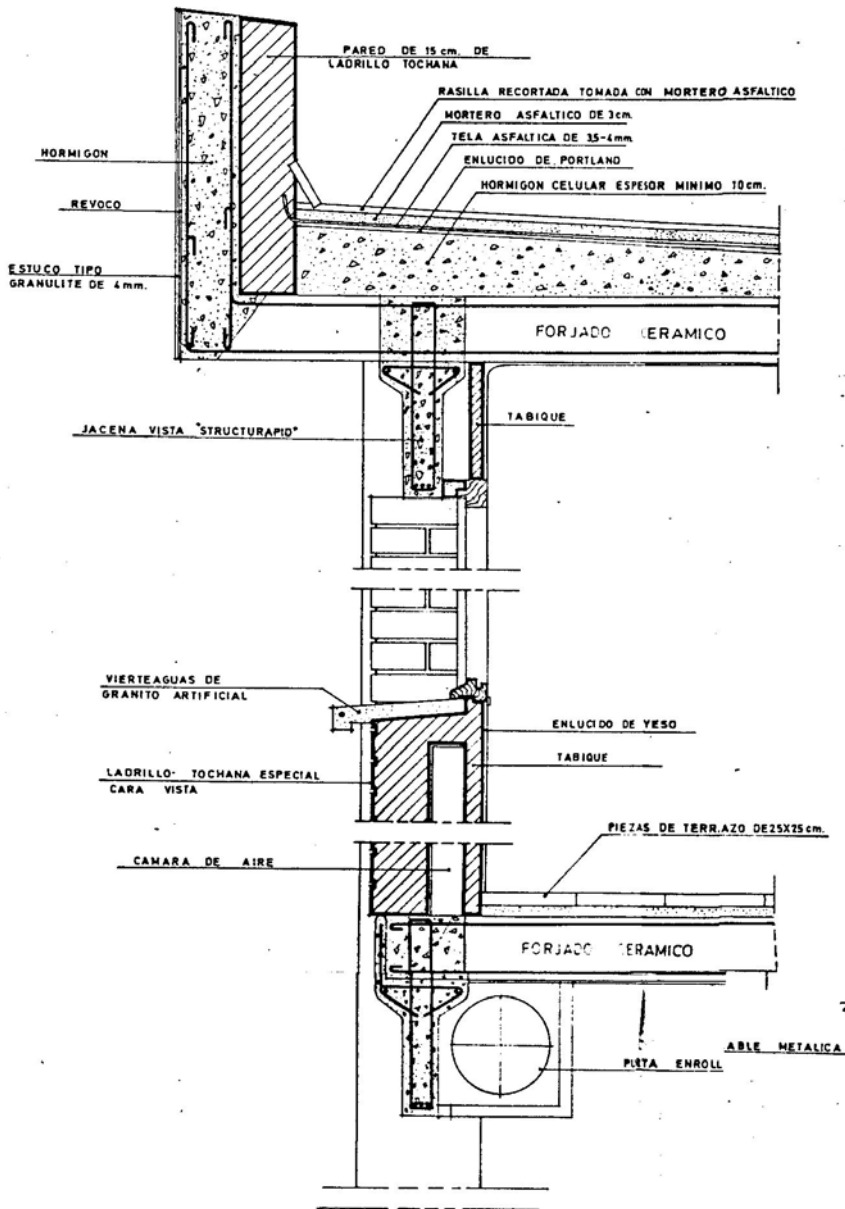
Ascensor amb cabina per a quatre persones i càrrega 300 kg.

ANY CONSTRUCCIÓ: 1972-73

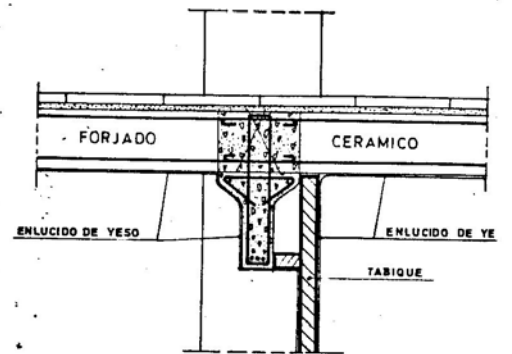
HABITATGES: 324

MÒDULS: 9

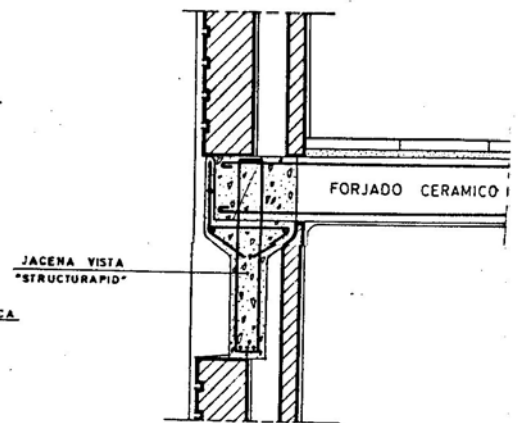




SECCION "A"

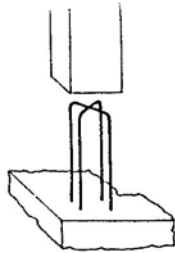


SECCION "E"

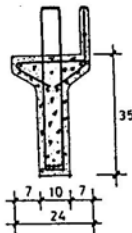


SECCION "B"

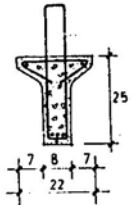
Grup Sant Jacint - Badalona



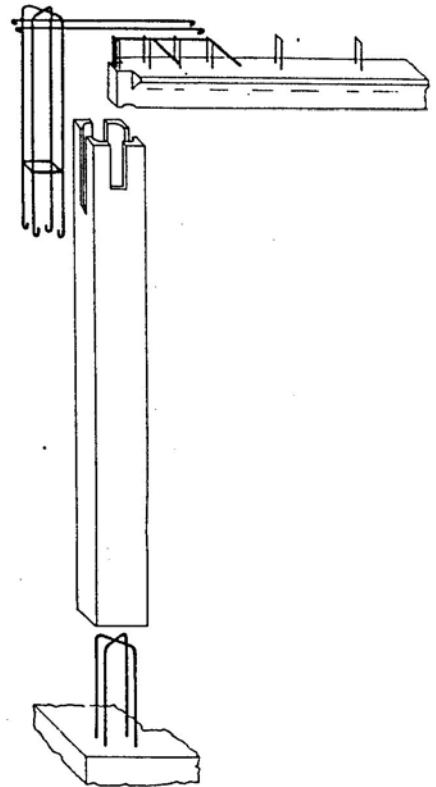
DETALLE DE ESTRUCTURA
METODO - STRUCTURAPID-



DETALLE DE JACENAS EN FACHADA



DETALLE DE JACENAS INTERIORES



DETALLE DE ESTRUCTURA
METODO - STRUCTURAPID-

GRUP: San Jacinto (Badalona)

55-A

ANY CONSTRUCCIÓ: 1972-73

PROMOCIÓ: Pública.

4. NOTES.

5. FONTS D'INFORMACIÓ.

- Expedient Arxiu Patronat Municipal. (D)