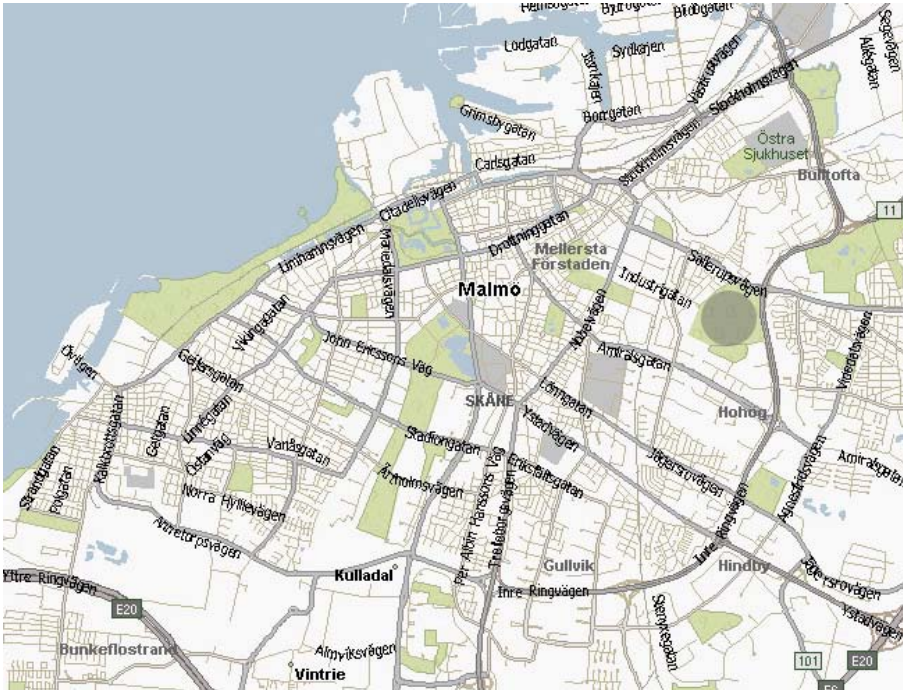
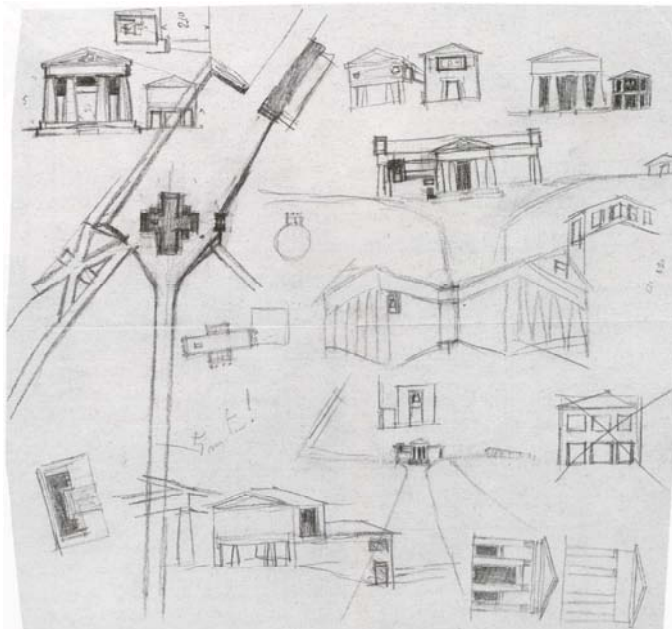


CAPILLAS DE STA.GERTRUD Y ST.KNUT.

Capillas Gemelas en el Cementerio Oriental de Malmö (1935-43).

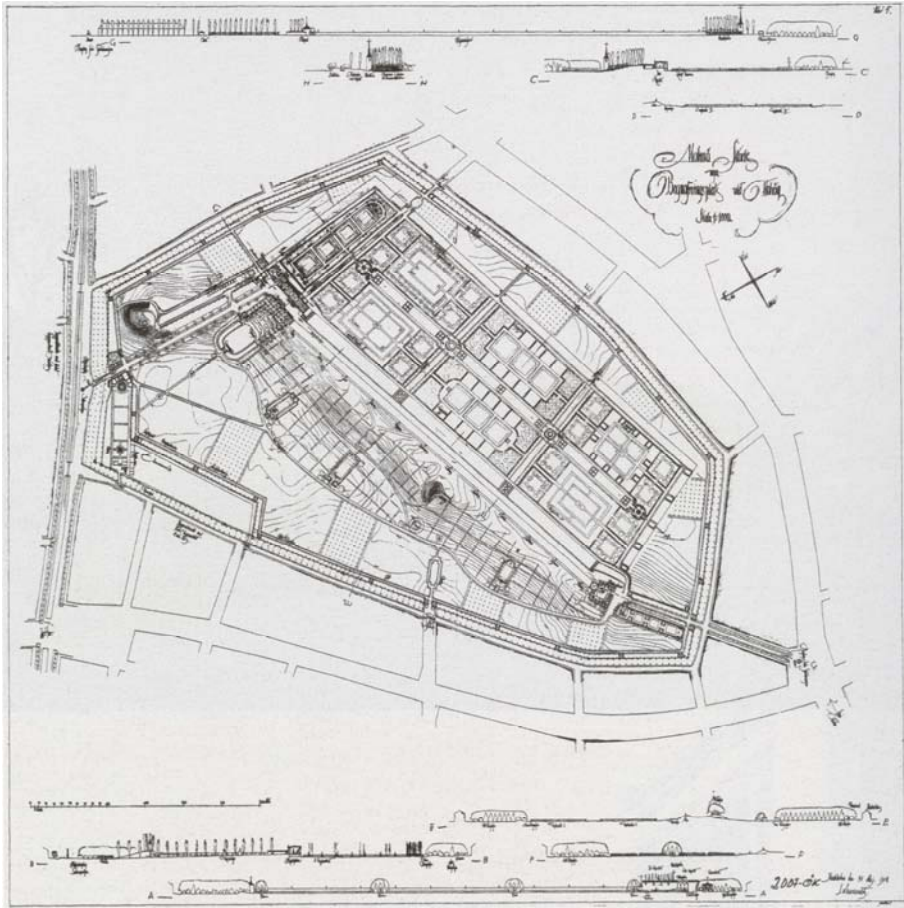


PLANTA DE SITUACIÓN.

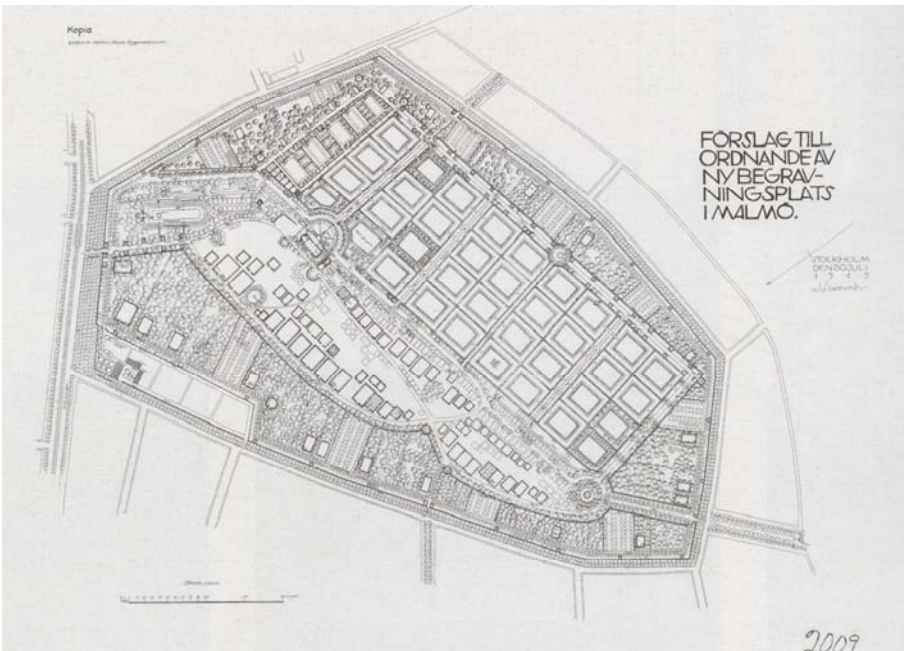


29

29 Estudio para la ubicación de los edificios sobre el terreno, 1916.

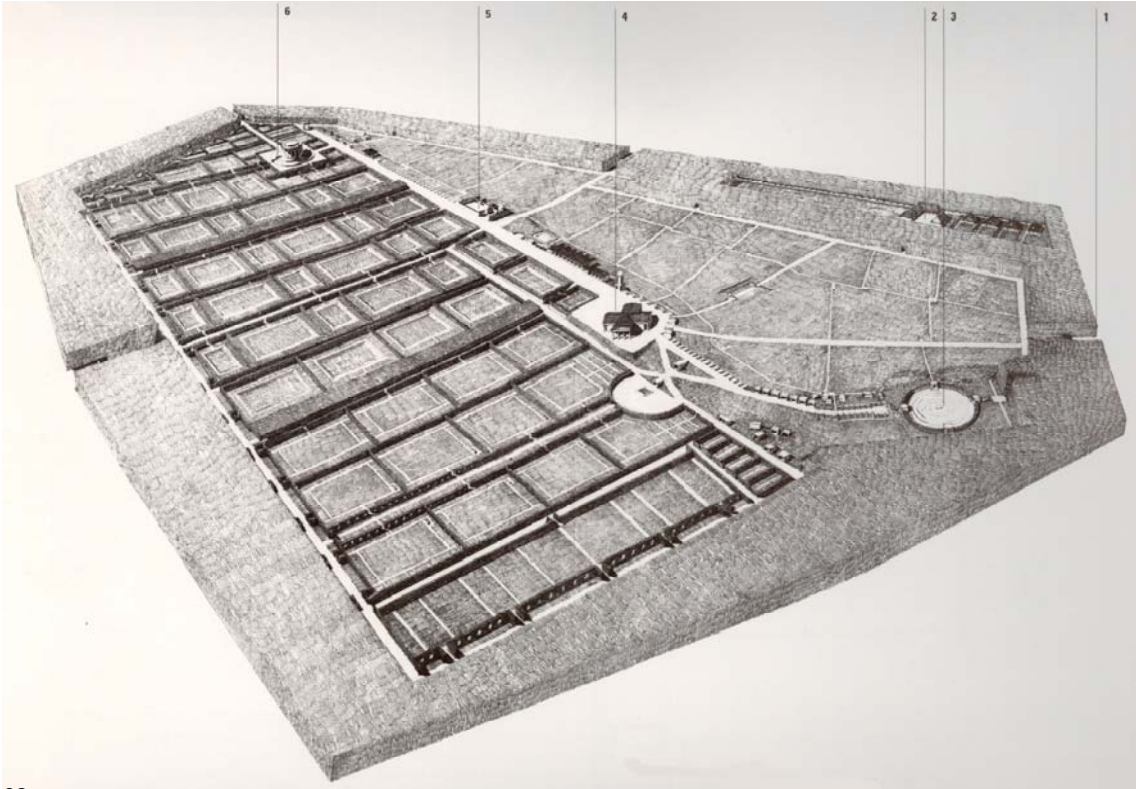


30

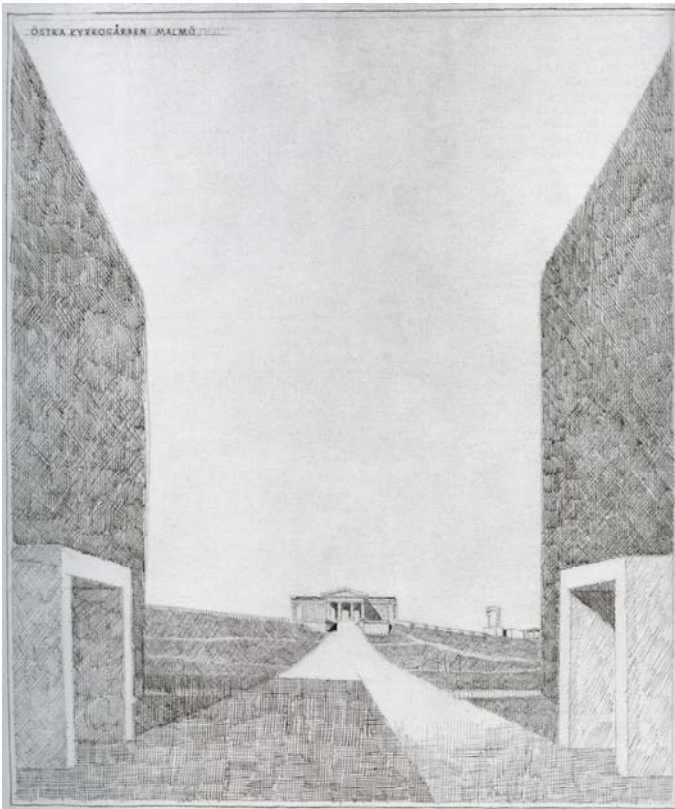


31

30 y 31 Estudio de la planimetría general, 1918 y 1919.



32



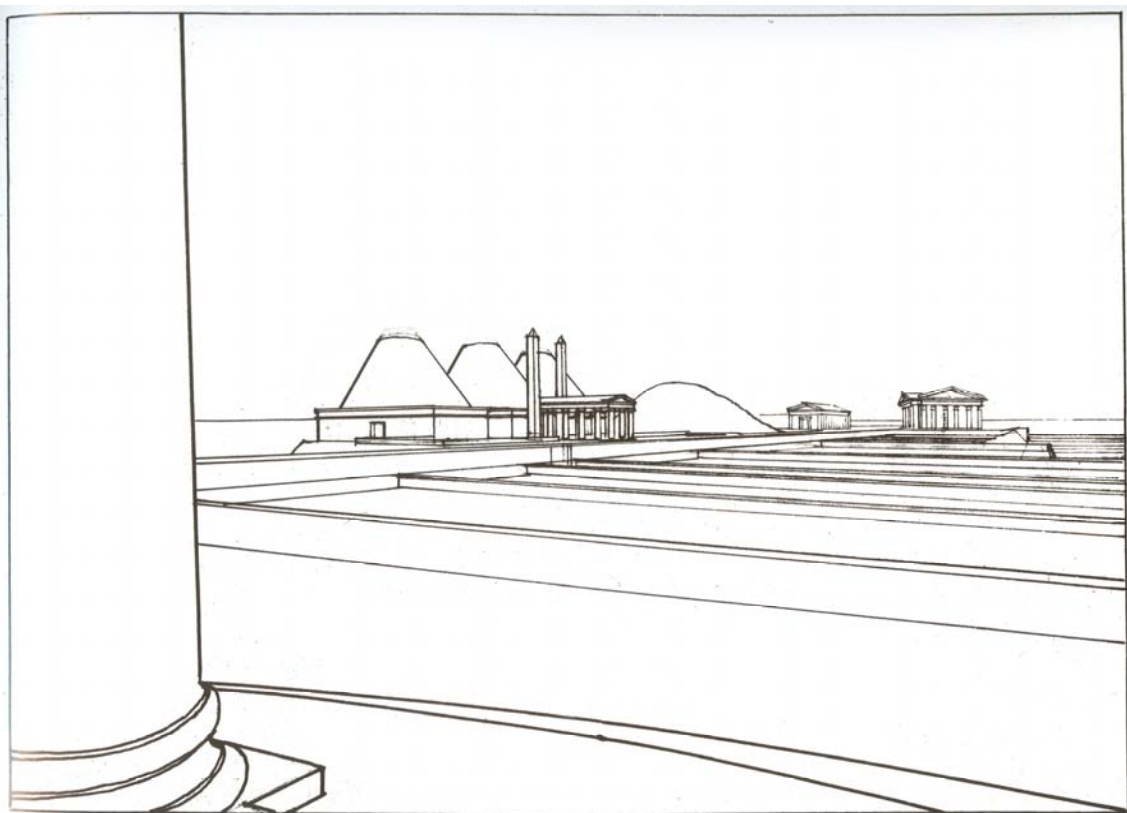
33

32 Planimetría general del cementerio, 1923. Grabado de Artur von Schmalensee. 1 Ingreso principal. 2 Edificio de servicios. 3 Espacio ceremonial. 4 Capilla principal. 5 Túmulo existente. 6 Capilla menor.

33 Vista de la capilla principal desde el ingreso, 1923.



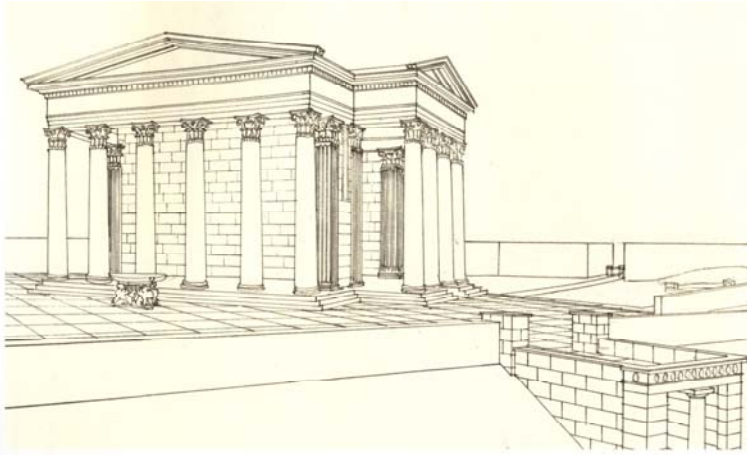
34



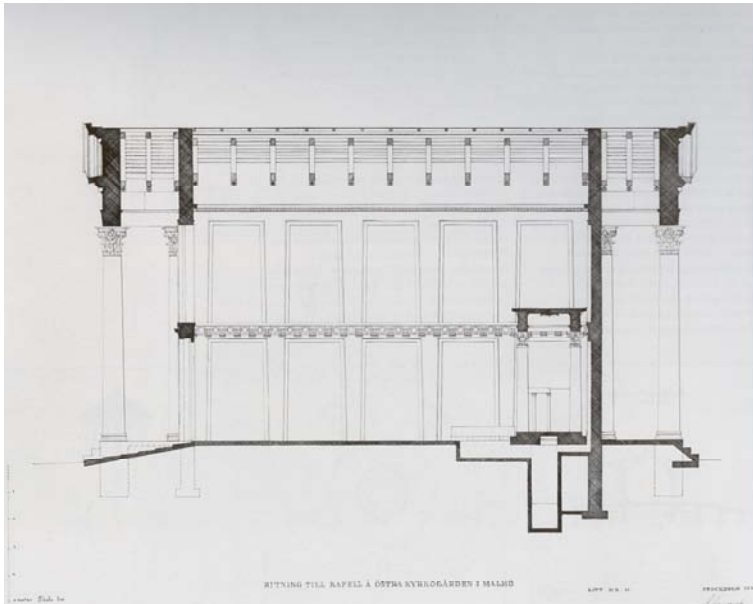
35

34 Perspectiva de la capilla principal hacia la zona del crematorio, 1918-20.

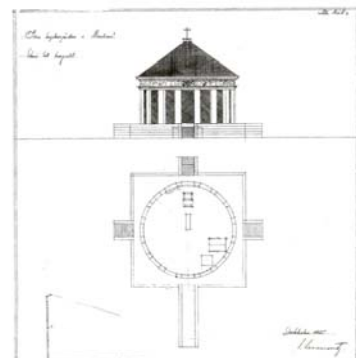
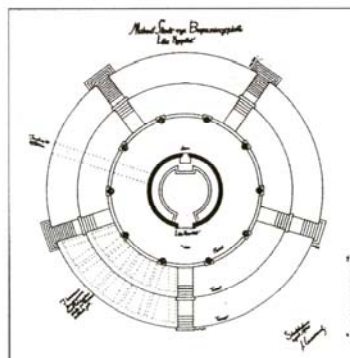
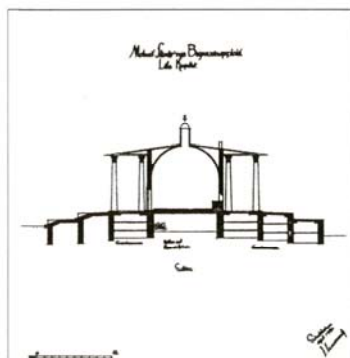
35 Vista del crematorio y capilla principal. Estudio de 1924.



36



37

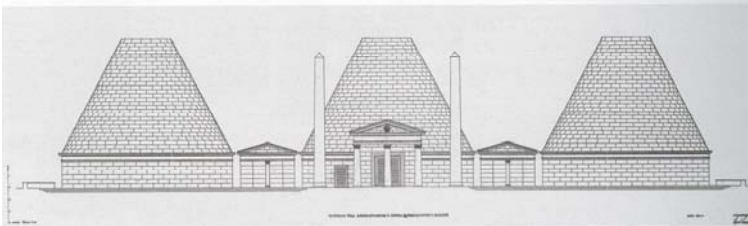
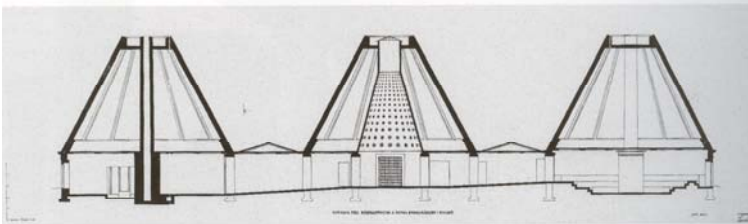
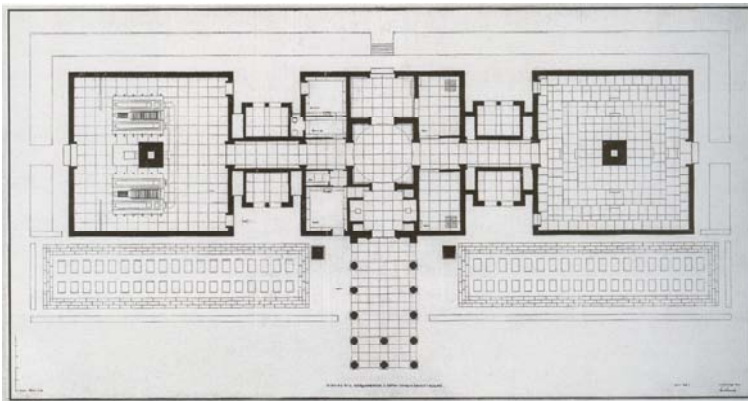


38

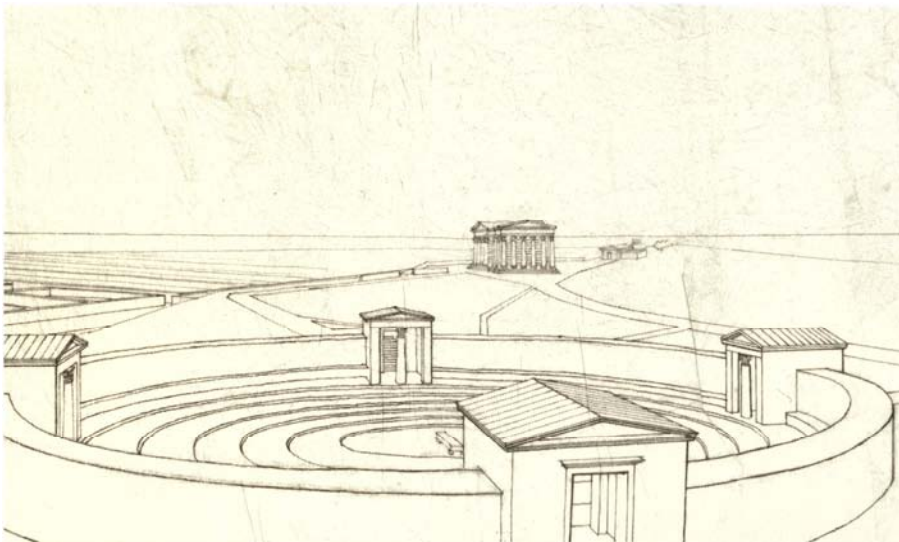
36 Perspectiva de la capilla principal, 1923.

37 Capilla principal. Sección, 1924.

38 Capilla menor. Estudio de planta y sección, 1920. Alzado y planta, 1925.



39



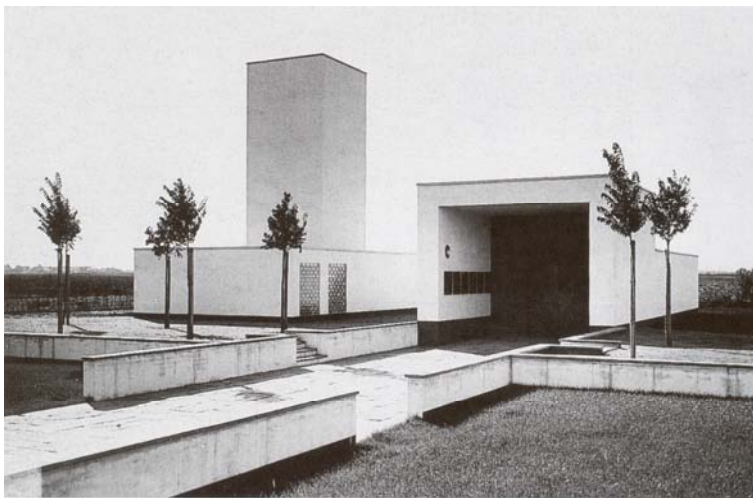
40

39 Crematorio. Planta, sección y alzado, 1924, configuración que recuerda los trabajos de E.L.Boullée.

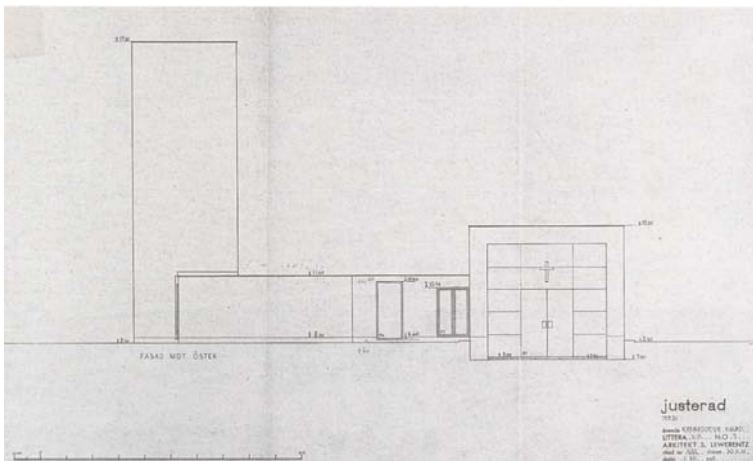
40 Plaza ceremonial y capilla principal. Perspectiva de estudio, 1923.



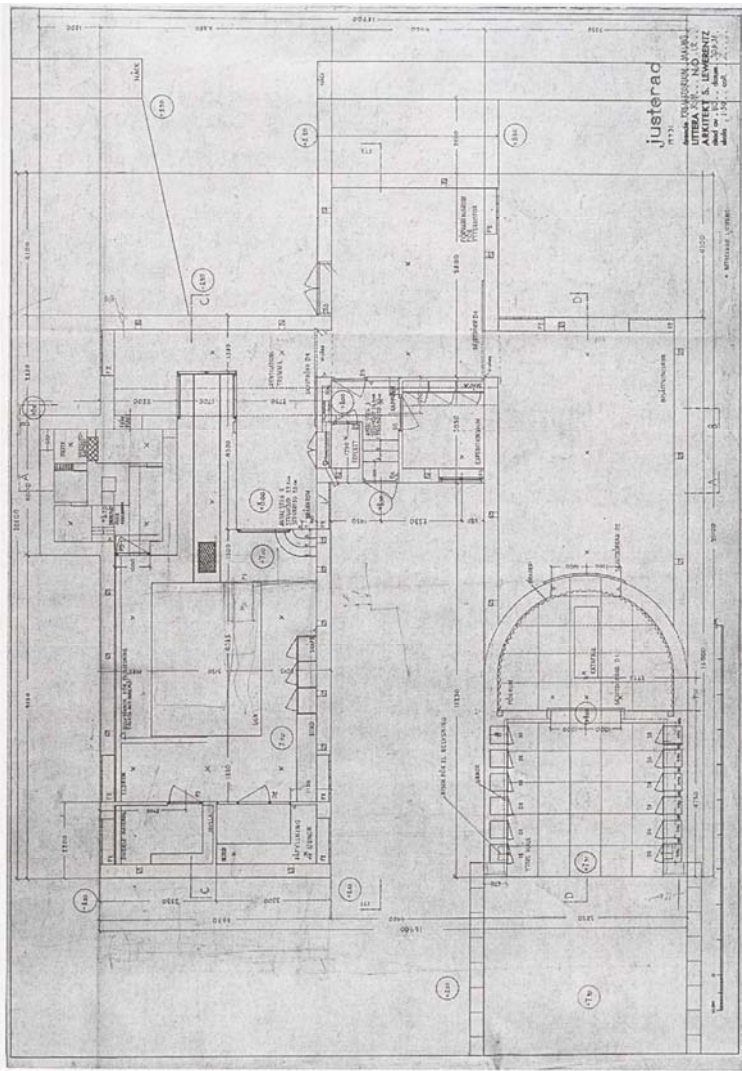
41



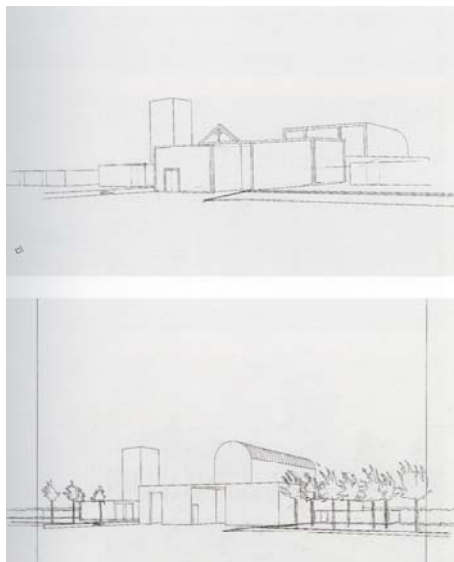
42



43

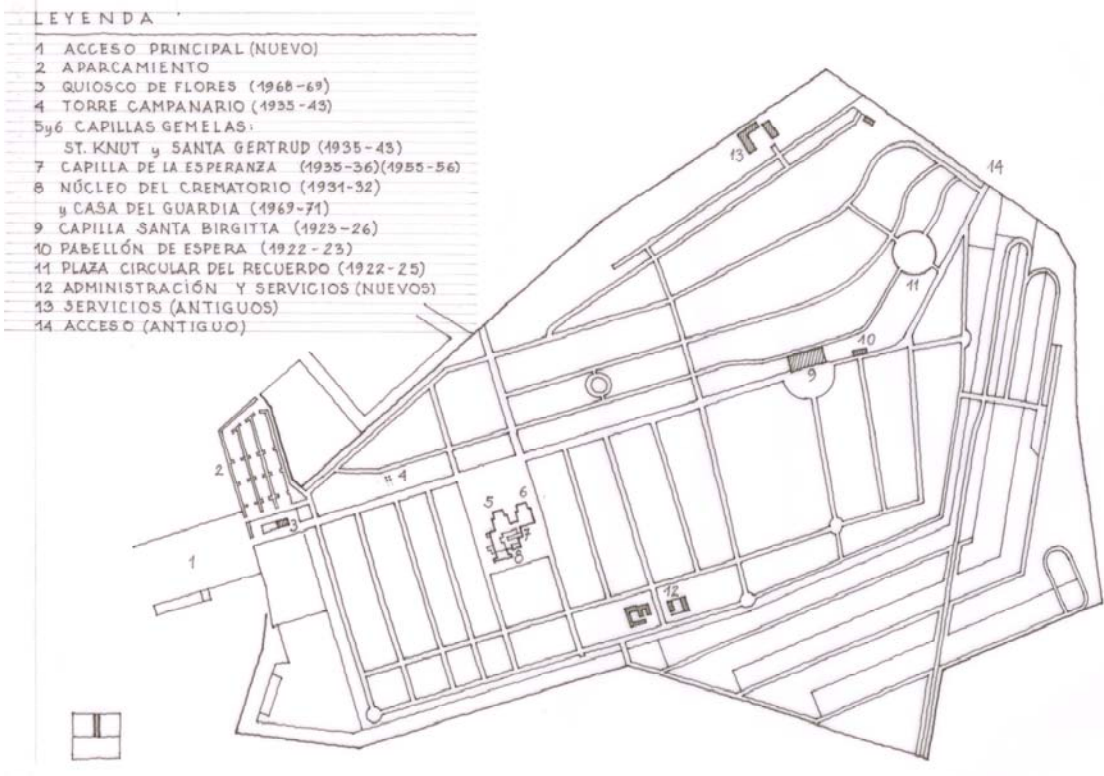


44

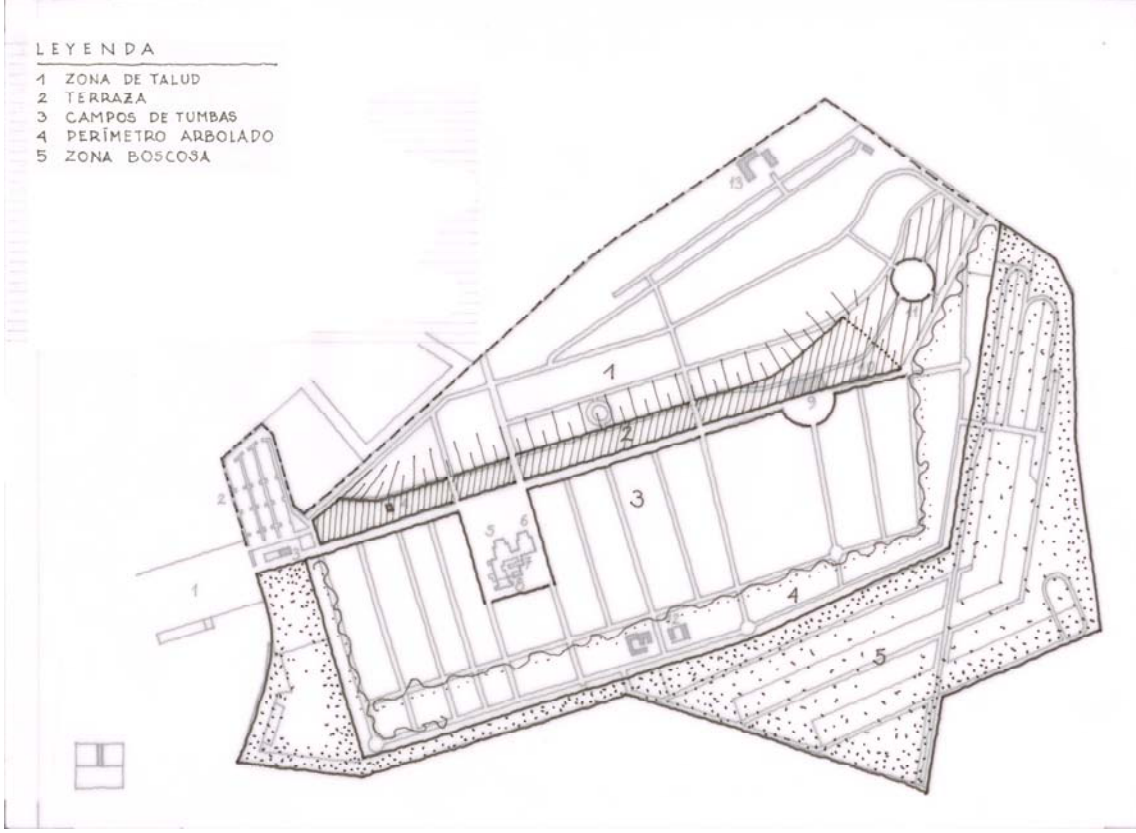


45

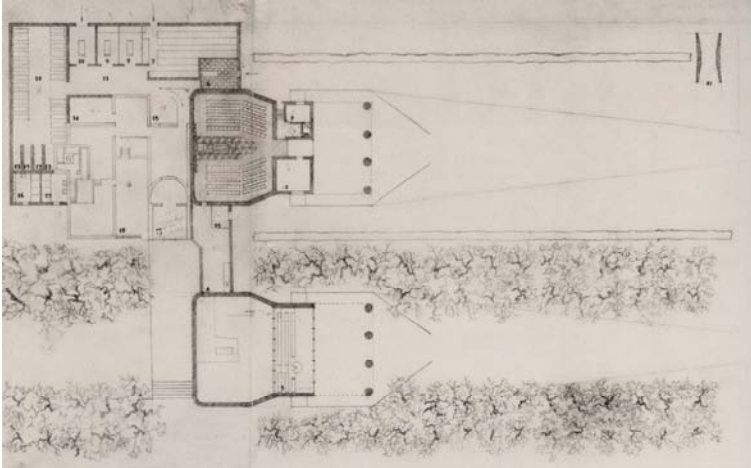
- 41 Crematorio. Perspectiva de estudio, 1930.
 42 y 43 y 44 Primer núcleo de crematorio, 1931-36.
 45 Estudios para la ampliación del crematorio, 1935-36.



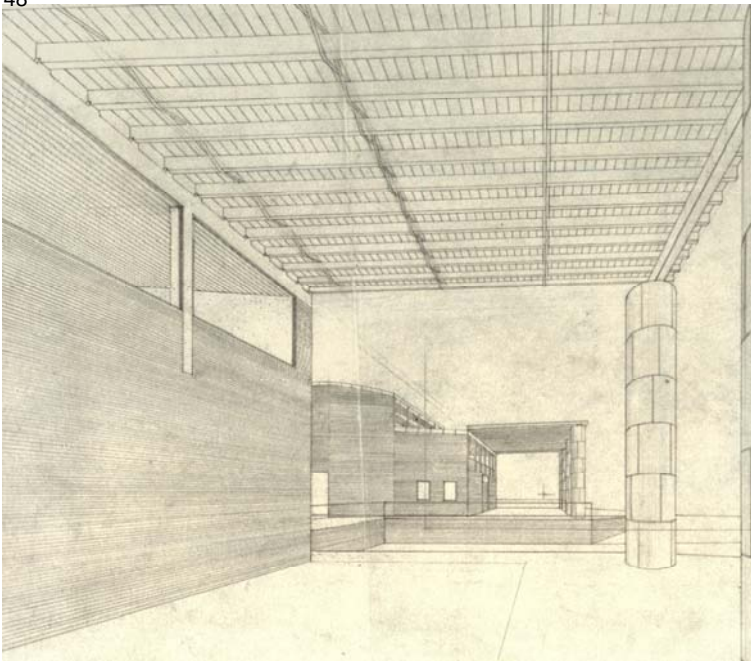
46 PLANTA ACTUAL DEL CEMENTERIO (dibujo J.Q.).



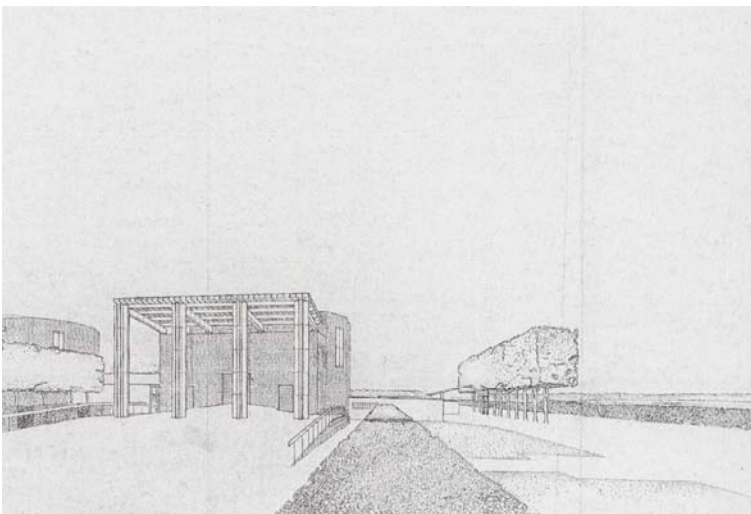
47 PRINCIPALES ZONAS QUE COMPONEN EL CONJUNTO (dibujo J.Q.).



48



49

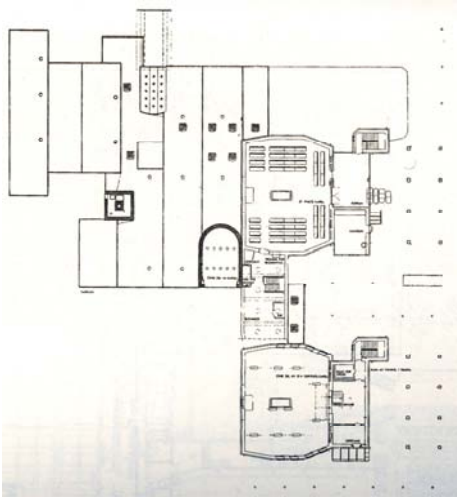


50

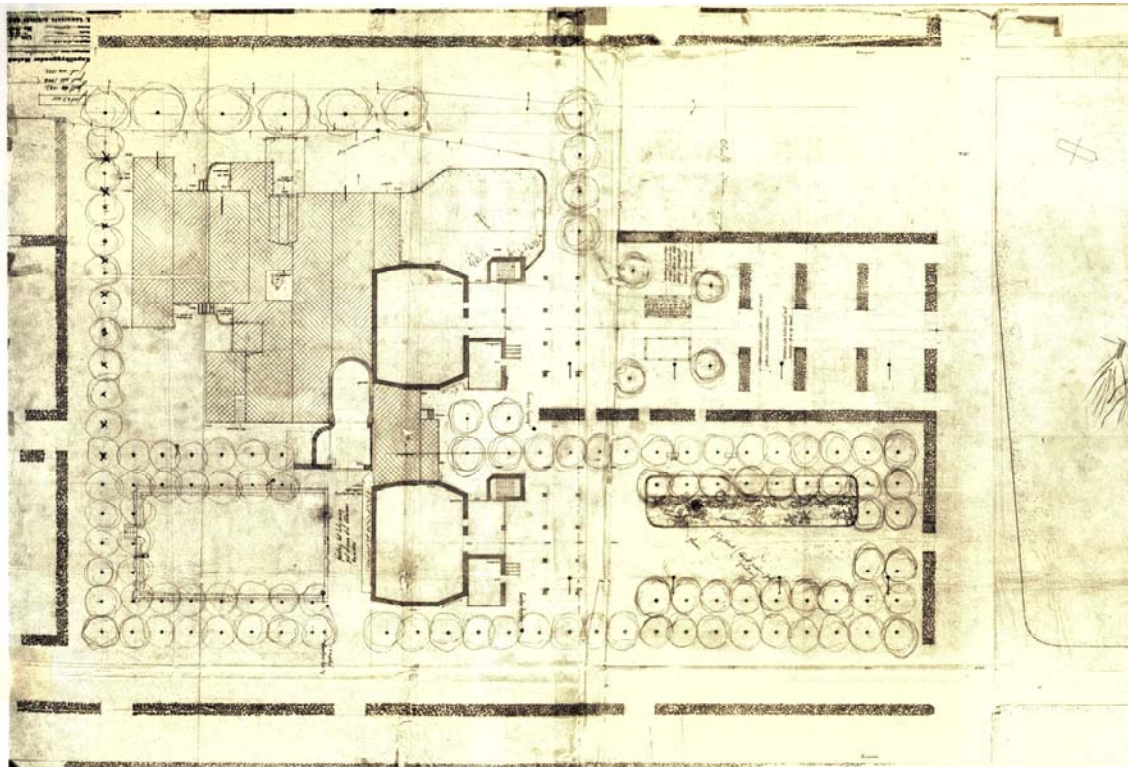
48 Planta de las dos capillas y del crematorio. Los muros que no han sido sombreados corresponden al núcleo original del crematorio (ver fig.44).

49 Perspectivas de estudio: el pórtico desde la capilla Sta.Gertrud hacia la de St.Knut.

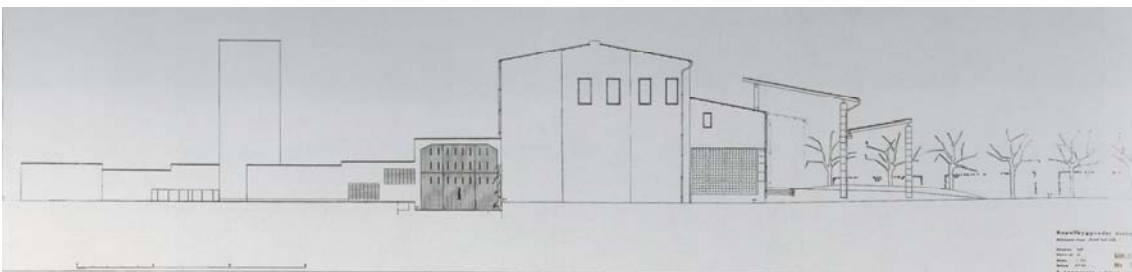
50 Aproximación a las capillas. Equilibrio entre edificio y paisaje.



51



52

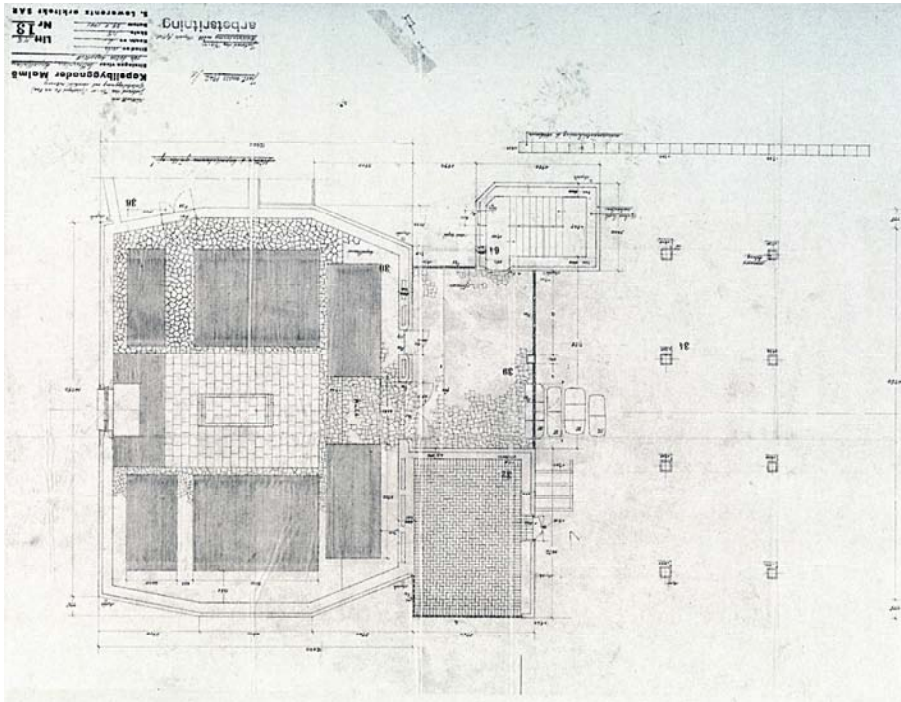


53

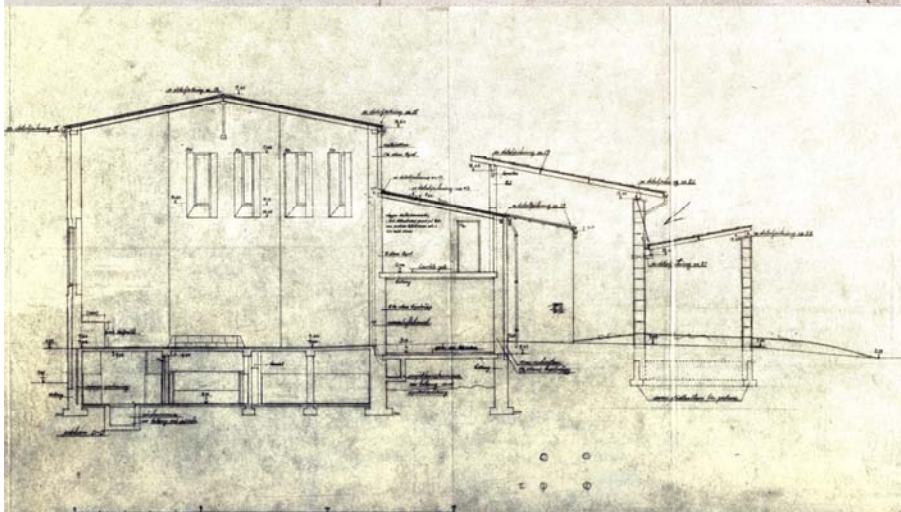
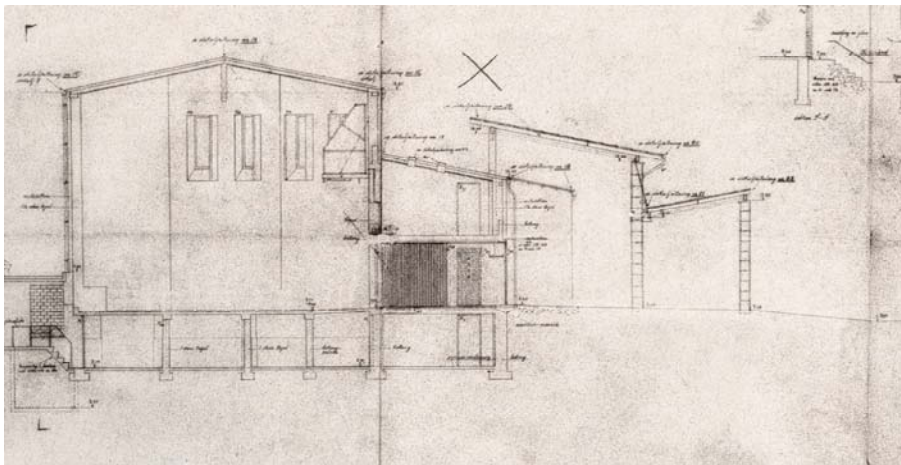
51 Capillas de St.Knut (superior) y de Sta.Gertrud (inferior), 1941.

52 Planta general en 1941: las capillas anexas al núcleo del crematorio. Entre éstos, la capilla de la Esperanza. El diseño del paisaje produce una diversidad de modos de aproximarse a los edificios. La planta es en cierto modo una textura.

53 Alzado oeste: secuencia de crematorio, capilla de la Esperanza y Capilla de Sta.Gertrud.



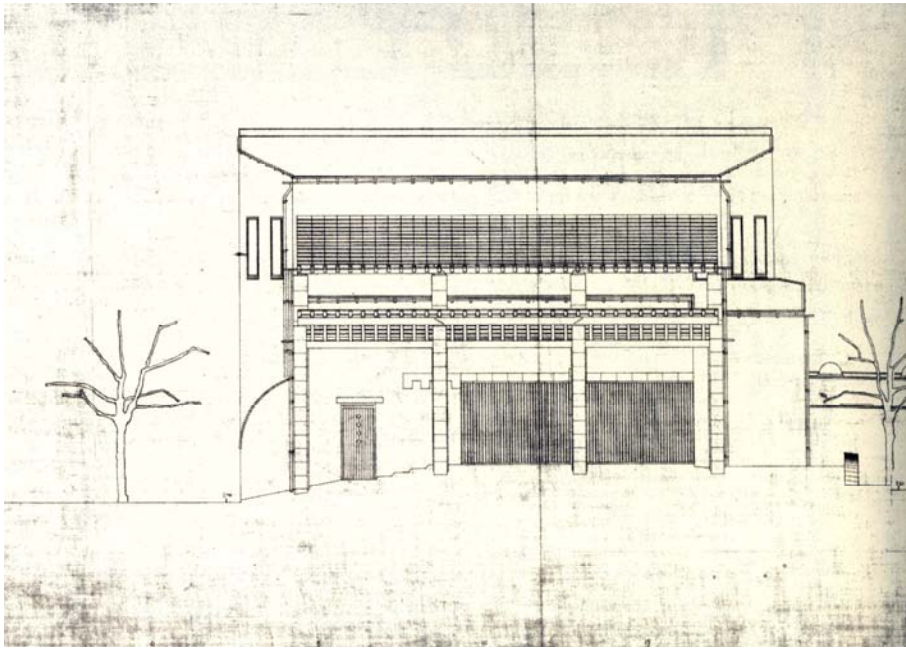
54



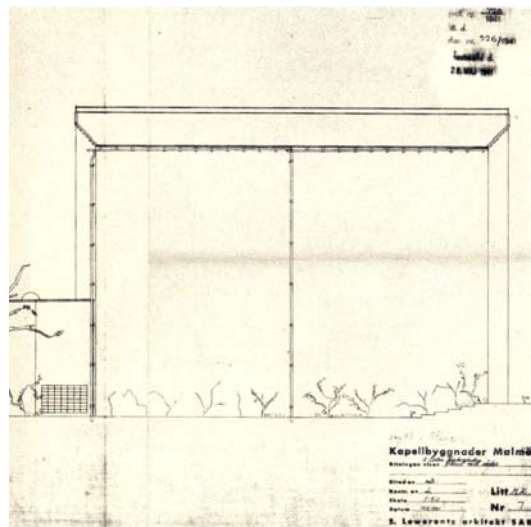
55

54 Capilla St.Knut. Detalle de pavimentos, 1941.

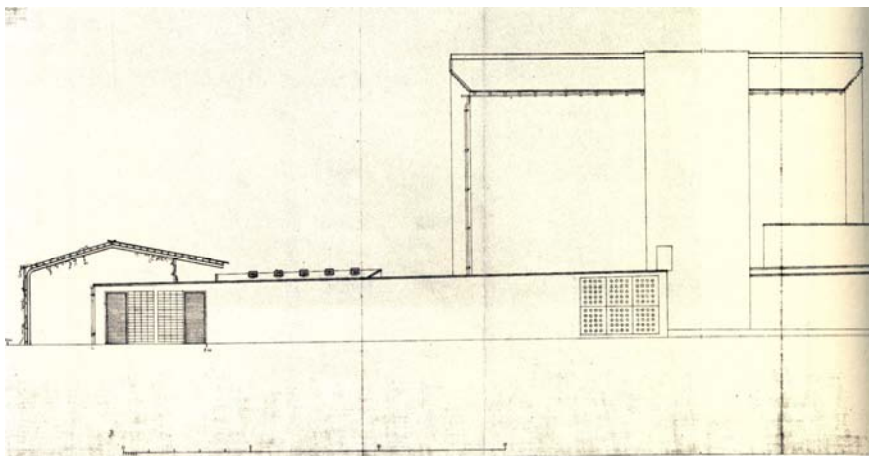
55 Capilla St.Knut. Sección transversal, 1941. Capilla Sta.Gertrud. Sección transversal, 1941.



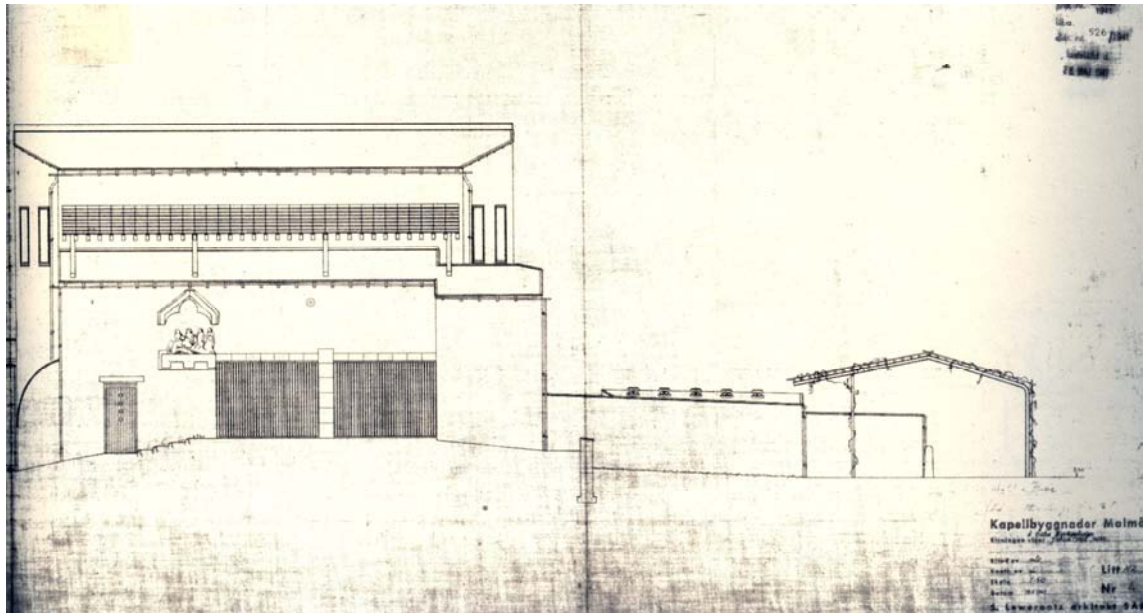
56



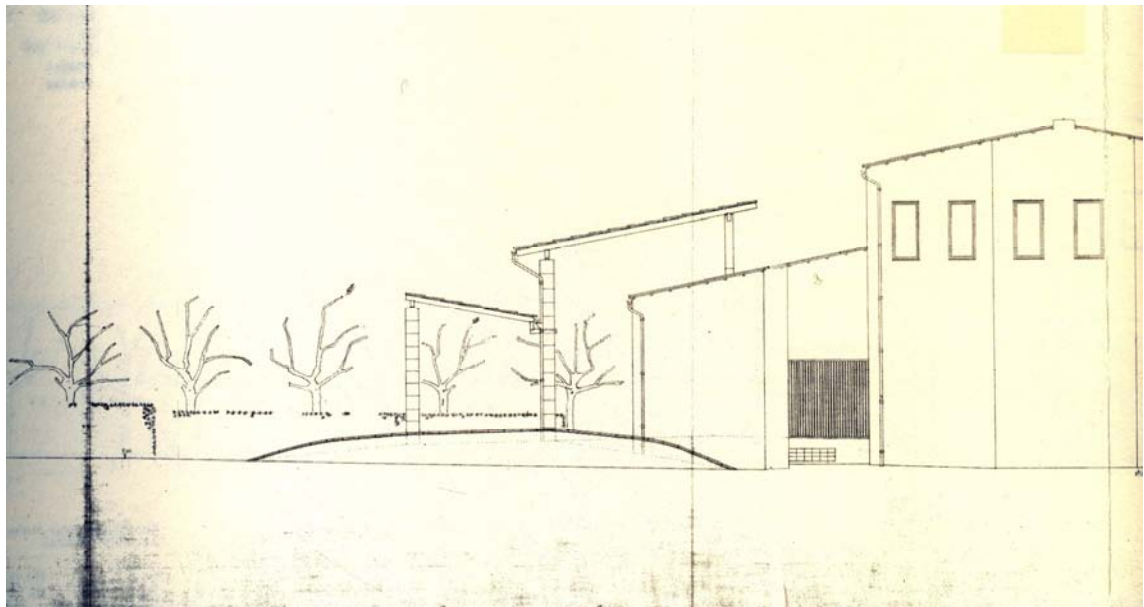
57



58



59



60

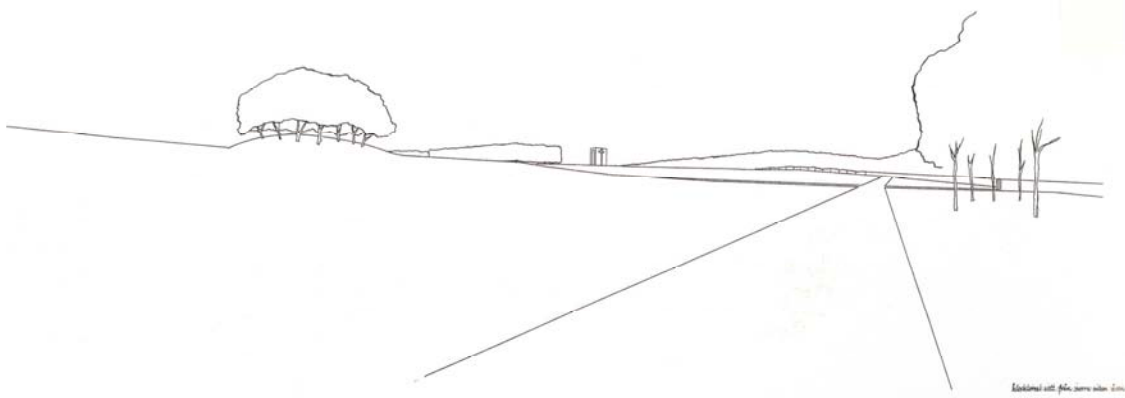
56 Capilla Sta.Gertrud. Alzado del ingreso hacia el norte, mayo de 1941.

57 Capilla Sta.Gertrud. Alzado sur, mayo de 1941.

58 Capilla St.Knut. Alzado sur, mayo de 1941.

59 Capilla St.Knut. Alzado del ingreso hacia el norte, mayo de 1941.

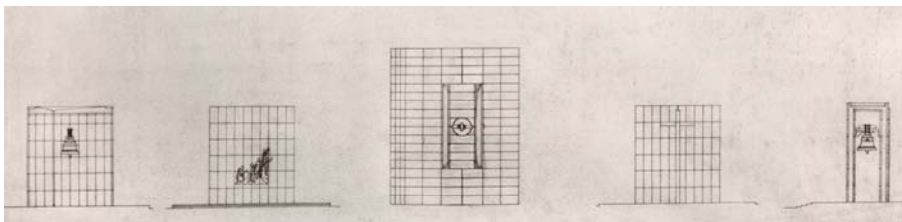
60 Capilla St.Knut. Alzado este, mayo de 1941.



61



62



63

61 Estudio de diseño del paisaje.

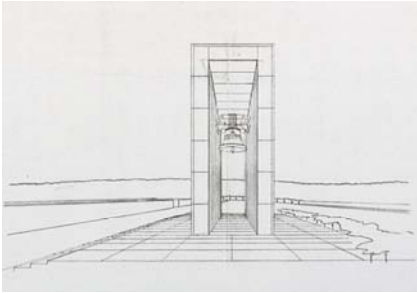
62 Terraza jerarquizadora del conjunto. El cementerio conquista su propio suelo. Sobre éste, el túmulo y la Torre-campanario.

63 Estudio para la Torre-campanario. Planta, alzados y sección, 1936.

64 Estudio para la Torre-campanario. Perspectiva, 1936.

65 Torre-campanario, estado actual.

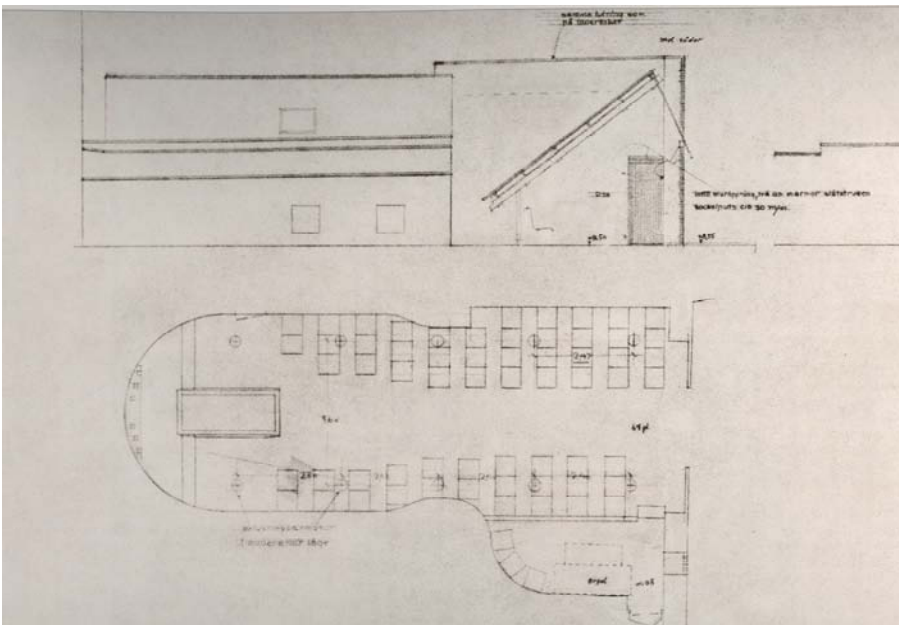
66 y **67** Capilla de la Esperanza. Alzado, planta y detalle de la puerta principal.



64



65



66 y 67

