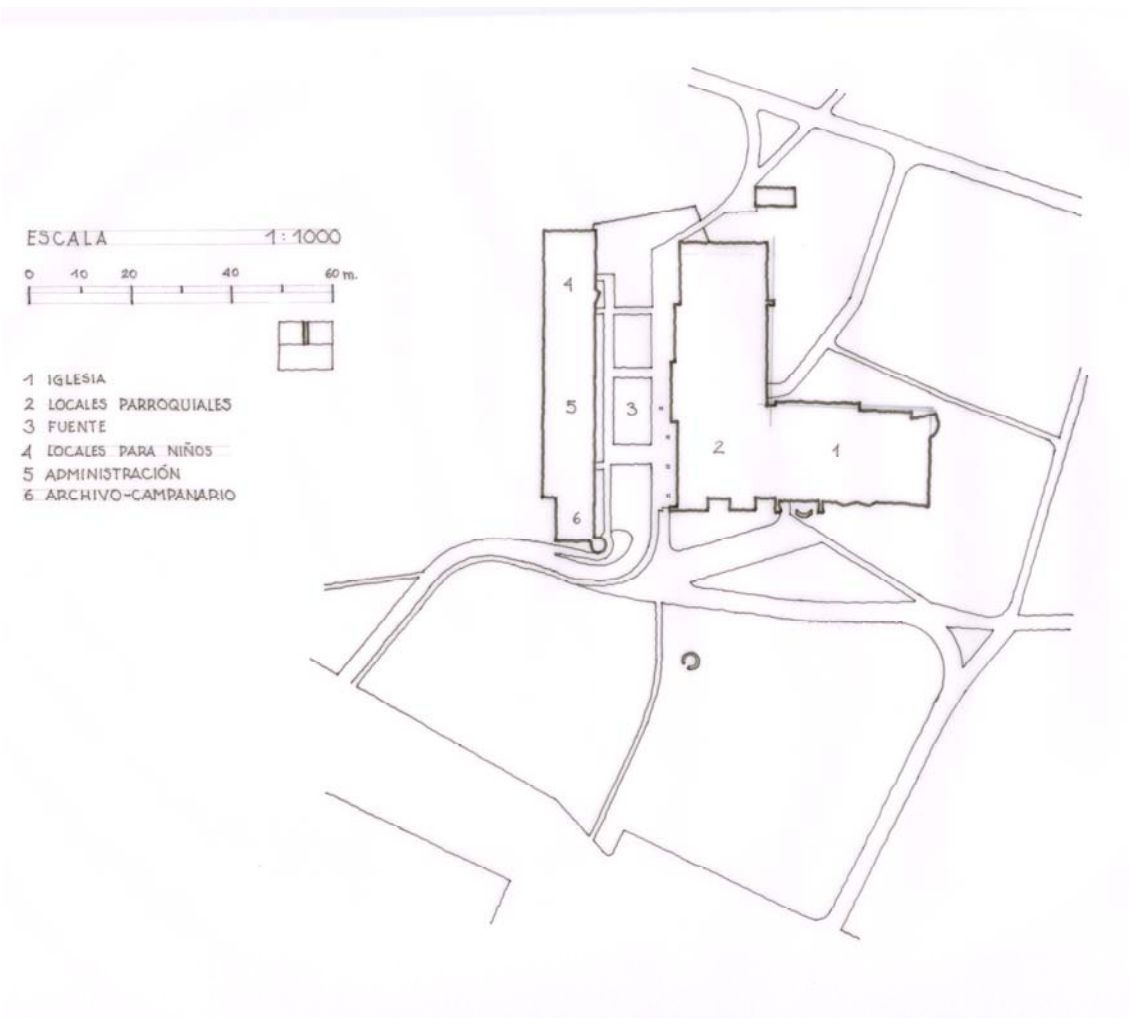


IGLESIA DE SAN MARCOS.

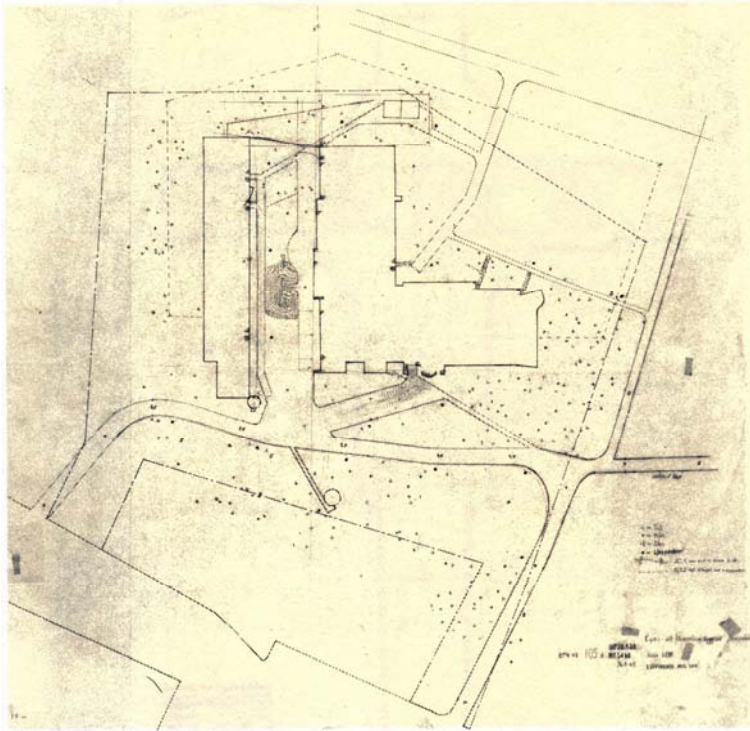
Conjunto parroquial en Björkhagen, al sur de Estocolmo (1956-60).



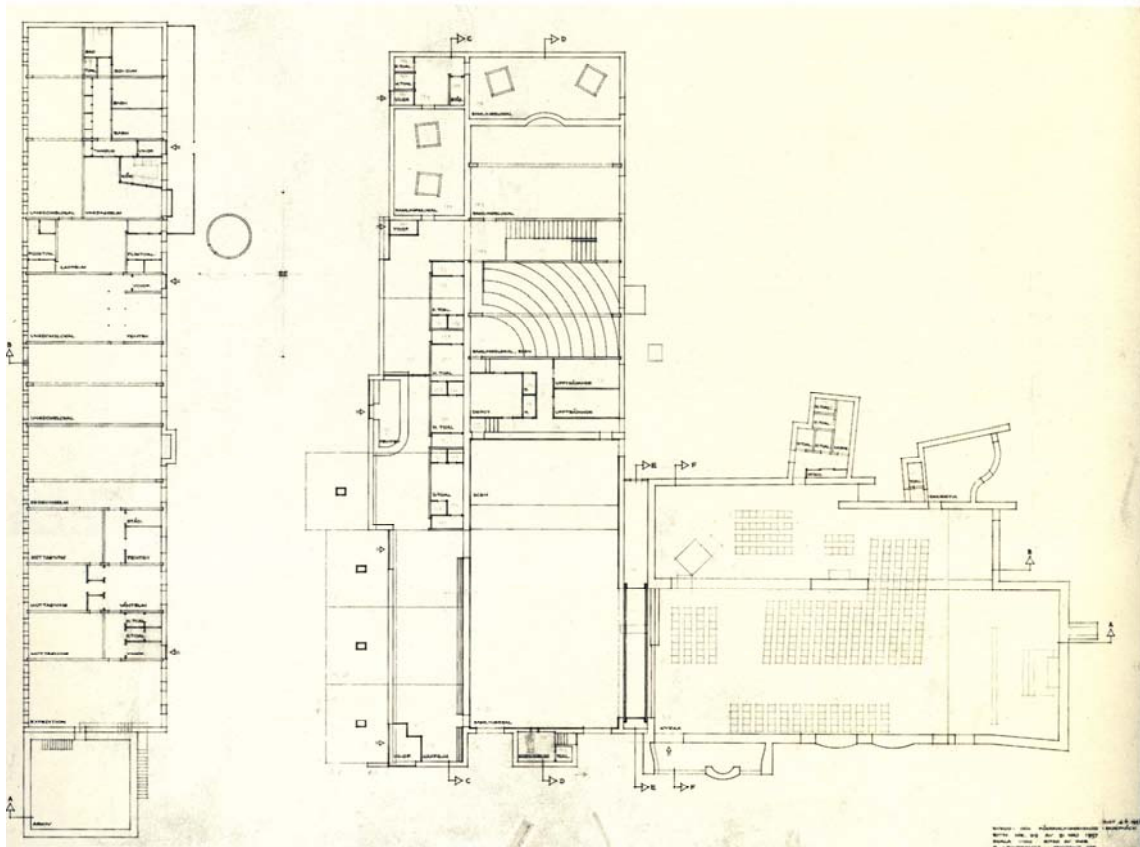
68

68 Plantas de situación y emplazamiento. En la segunda se aprecia la articulación en planta de los edificios y los senderos que cruzan el bosque (dibujo J.Q.).

114



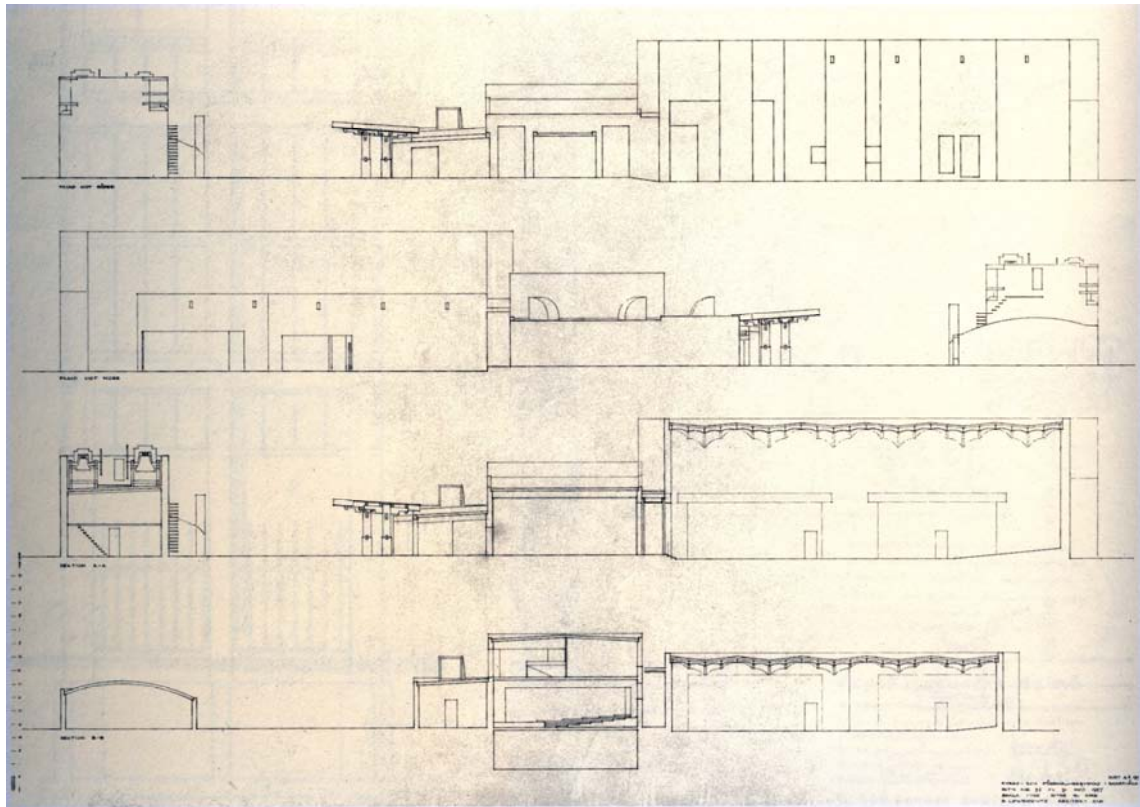
69



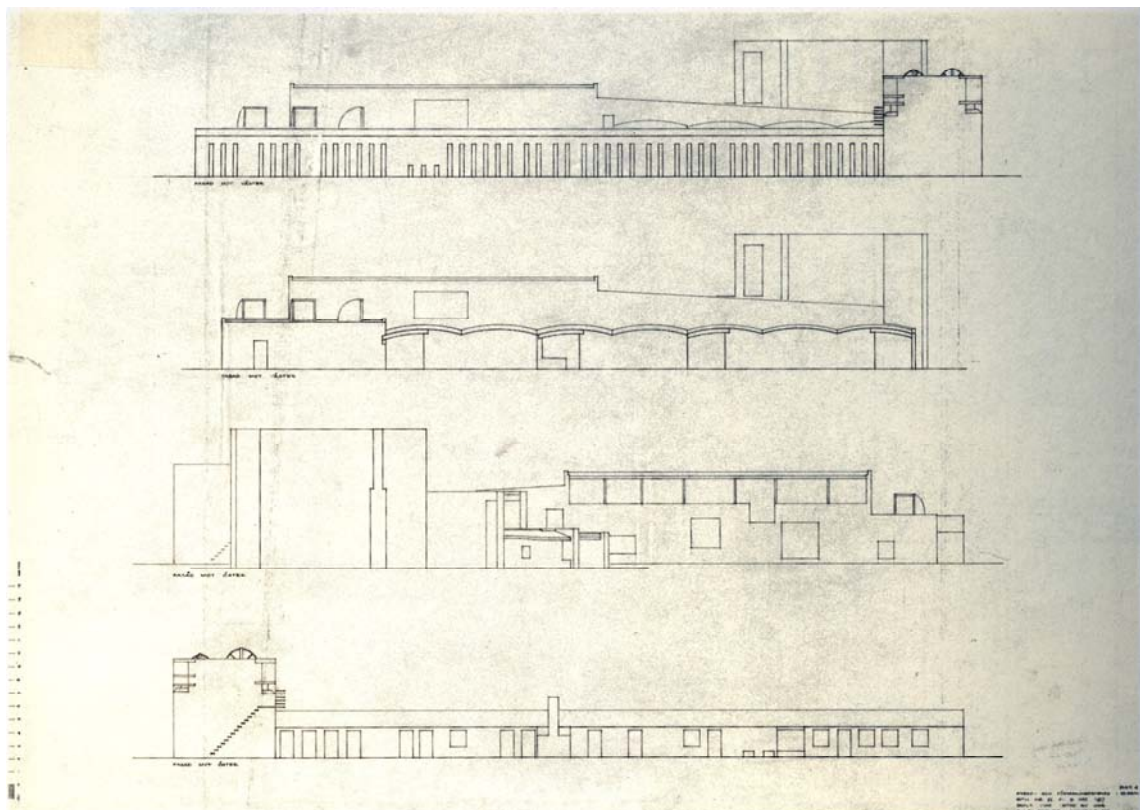
70

69 Planta de emplazamiento en la versión de 1959.

70 Planta del conjunto, mayo de 1957. Llama la atención la singularidad y libertad con que ha sido planteado el cuerpo de la sacristía.



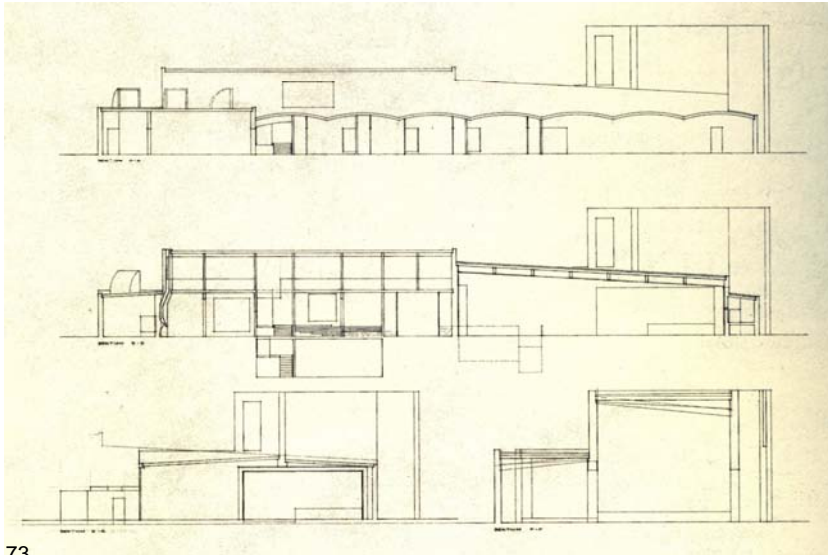
71



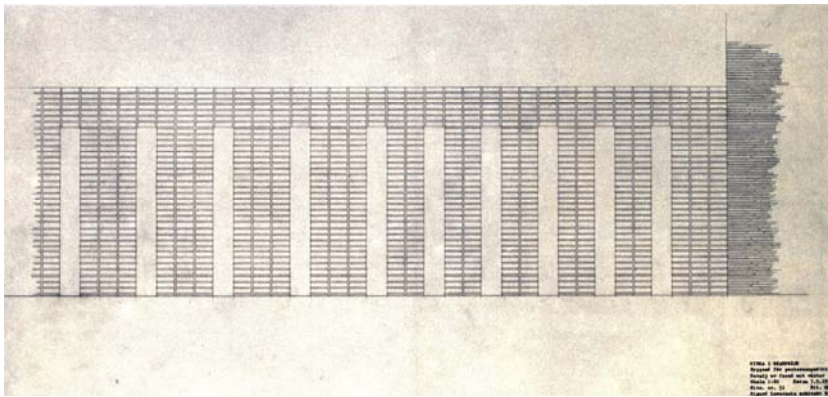
72

71 Versión de mayo de 1957: alzado sur, alzado norte, sección a través del campanario y el santuario, sección por el edificio parroquial y nave lateral del santuario.

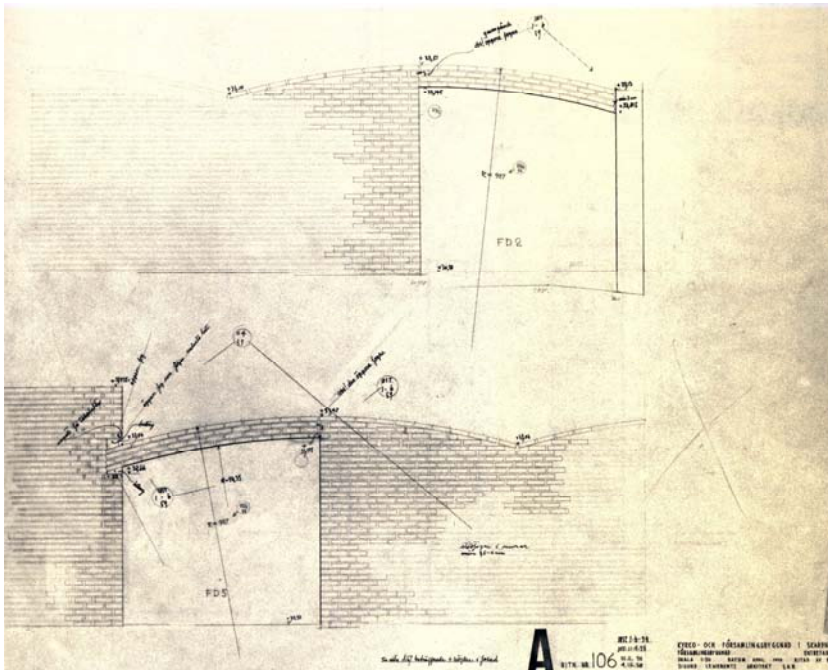
72 Versión de mayo de 1957: alzado oeste del edificio parroquial, alzado oeste del ingreso, alzado este, alzado este del edificio parroquial.



73



74

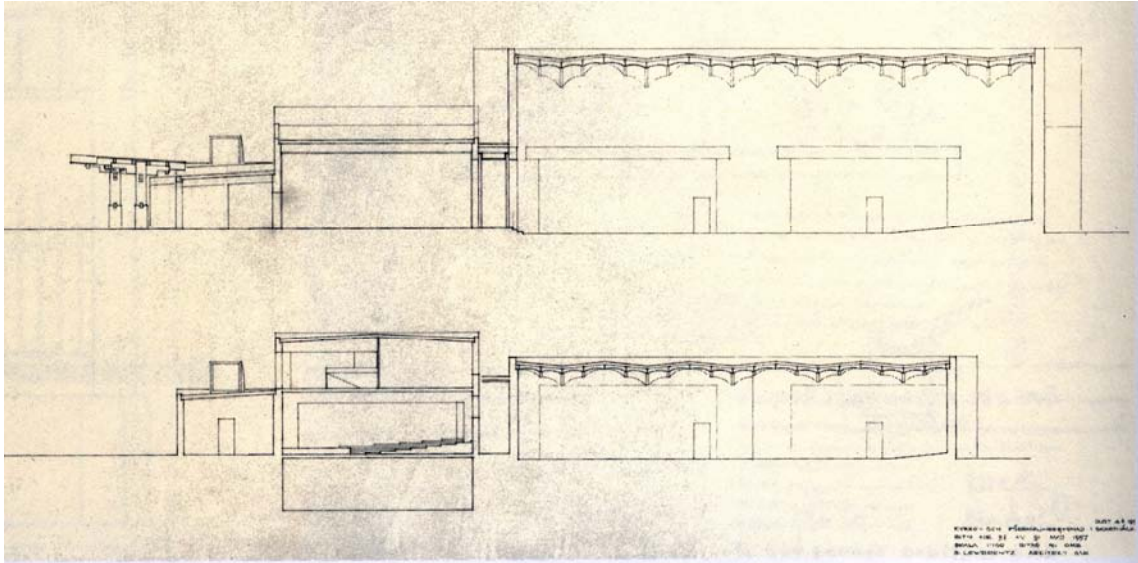


75

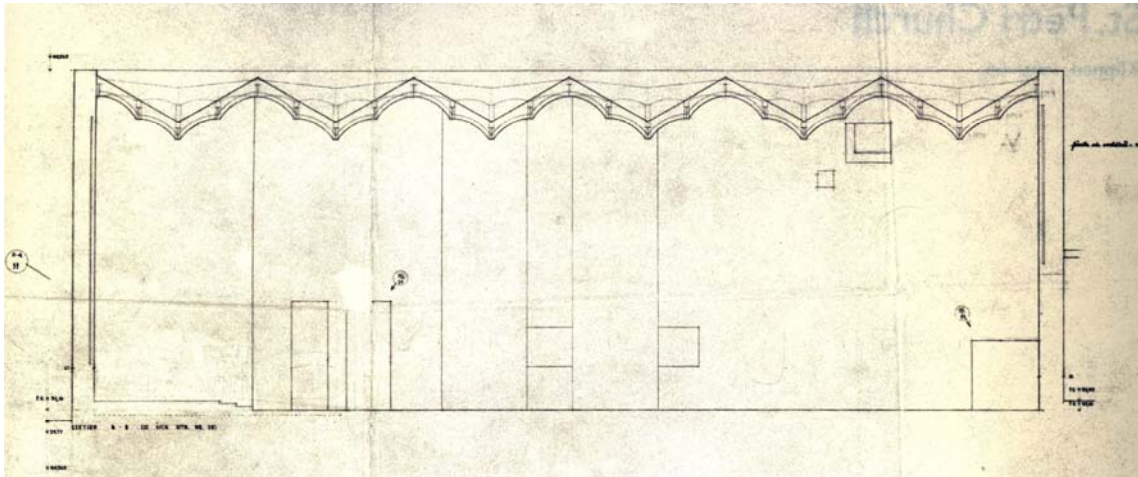
73 Versión de mayo de 1957: sección a través del foyer de la salón parroquial, sección a través del salón parroquial, sección a través de la conexión entre santuario y salón parroquial, sección por el santuario.

74 Detalle del alzado por el edificio de administración, septiembre de 1957.

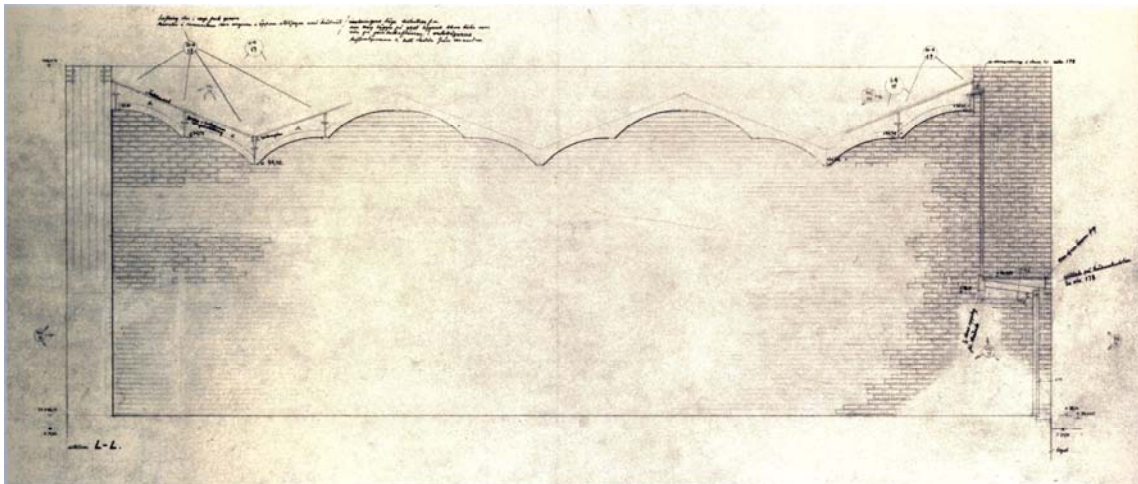
75 Detalle del alzado por el edificio parroquial, abril de 1958.



76

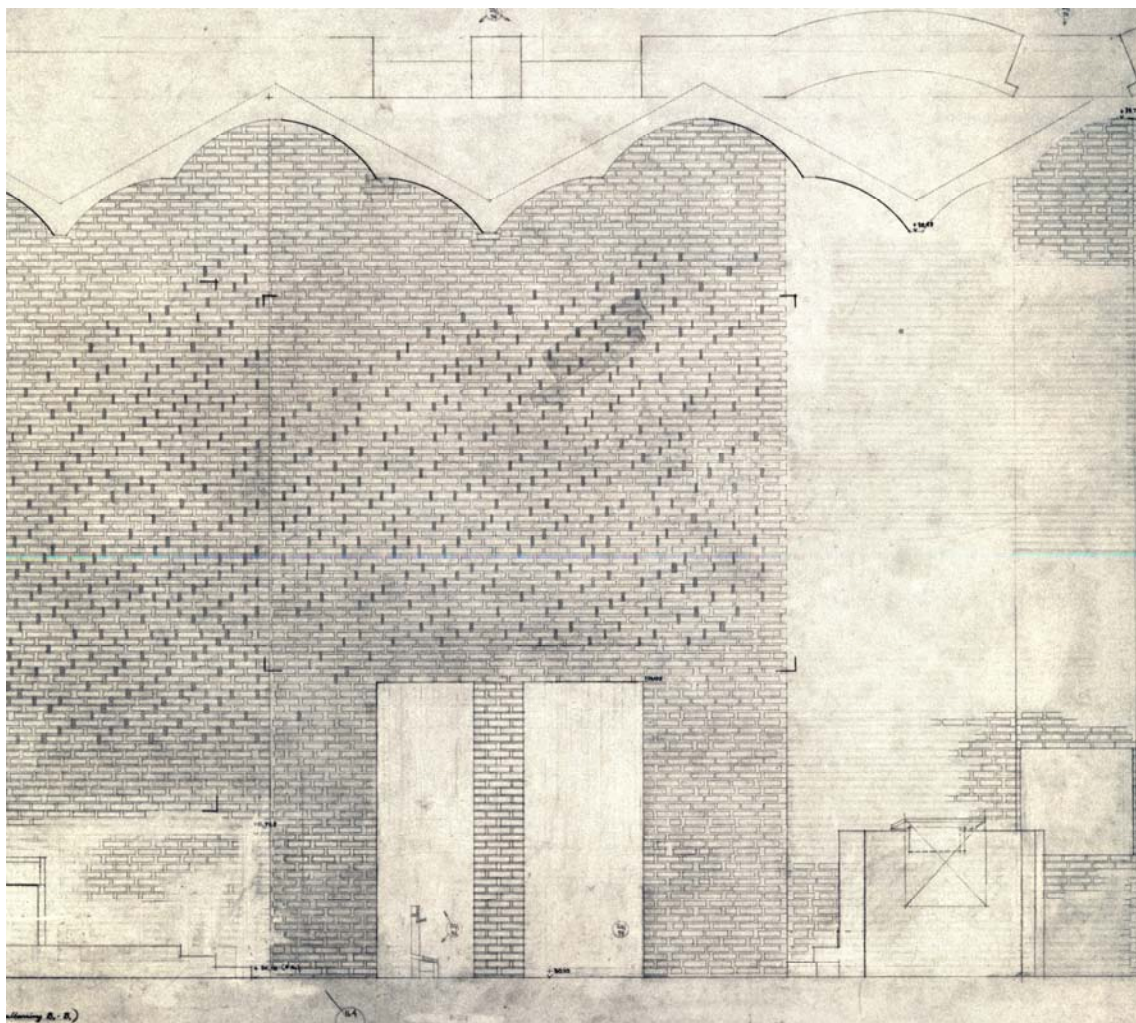


77



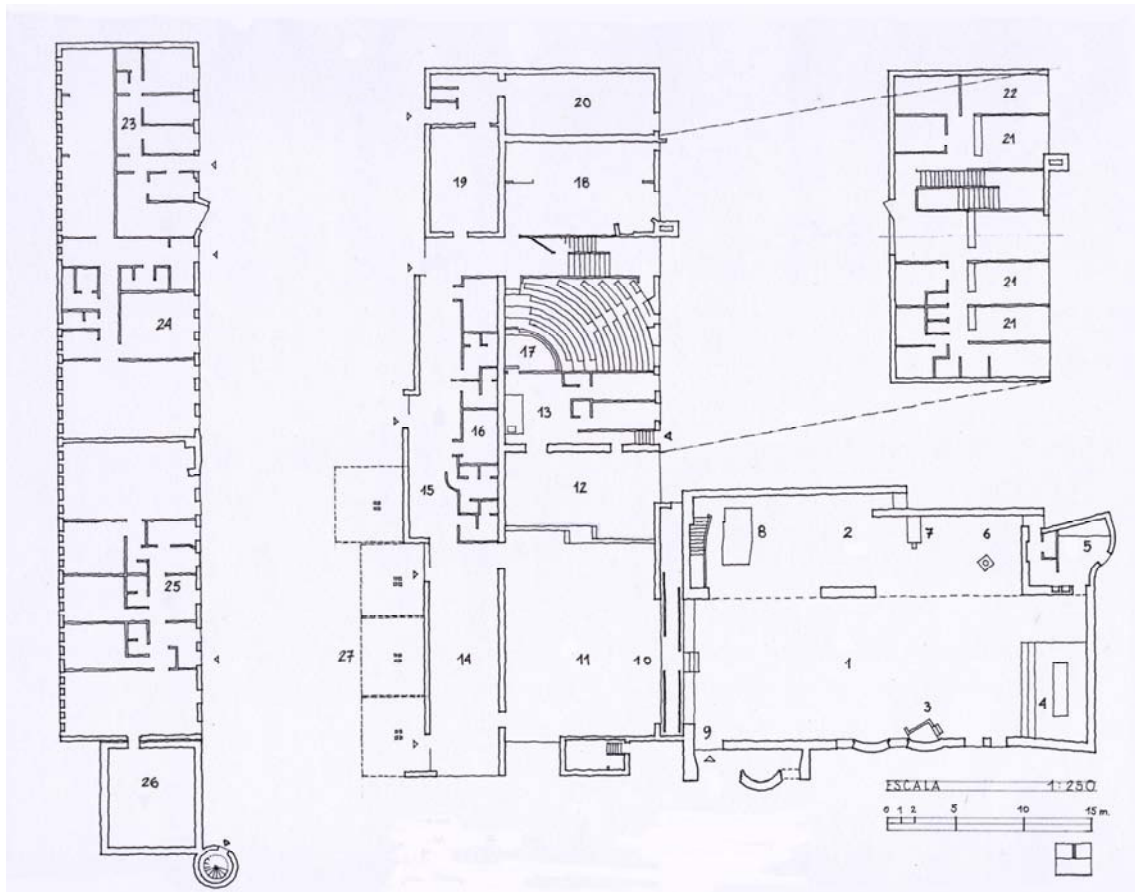
78

76 Secciones por el santuario: nave principal y nave lateral, mayo de 1957.
 77 y 78 Secciones por el santuario, abril de 1958.

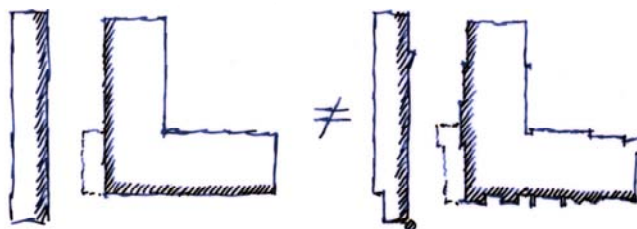


79

79 Detalle muro interior del santuario, abril de 1958. Estudio de colocación albañilería y “resonadores” en el muro para mejorar las condiciones acústicas.



80



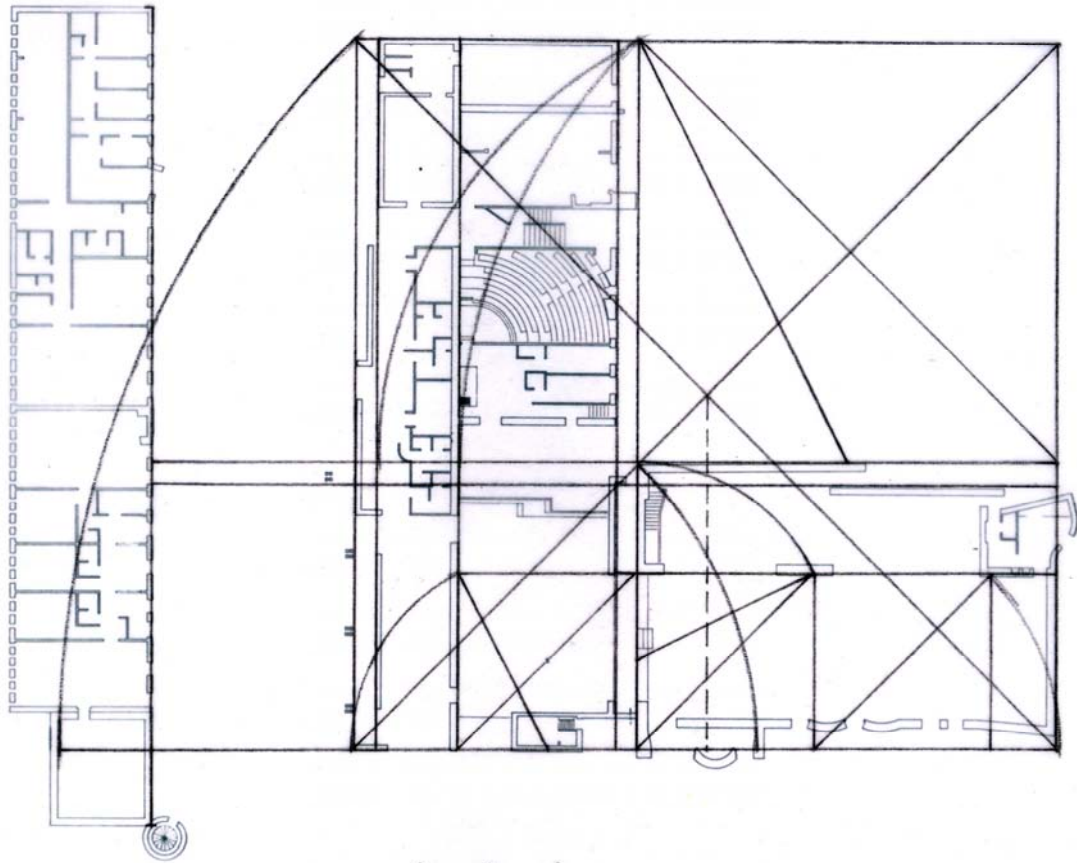
80 PLANTA ESTADO ACTUAL (dibujo J.Q.).

1 Nave principal del santuario. 2 Nave lateral del santuario. 3 Púlpito. 4 Altar. 5 Sacristía. 6 Pila bautismal. 7 Altar. 8 Órgano. 9 Acceso directo desde el bosque. 10 Puertas correderas. 11 Salón parroquial. 12 Escenario. 13 Vestuarios. 14 Vestíbulo de acceso. 15 Foyer. 16 Servicios (aseos y cocina). 17 Sala de reuniones. 18 Sala del consejo. 19 Secretaría. 20 Coro. 21 Planta piso: Sala de formación. 22 Planta piso: Sala de preparación de matrimonio. 23 Zona de niños. 24 Zona de jóvenes. 25 Despacho parroquial. 26 Archivo y campanario. 27 Pórtico de ingreso.

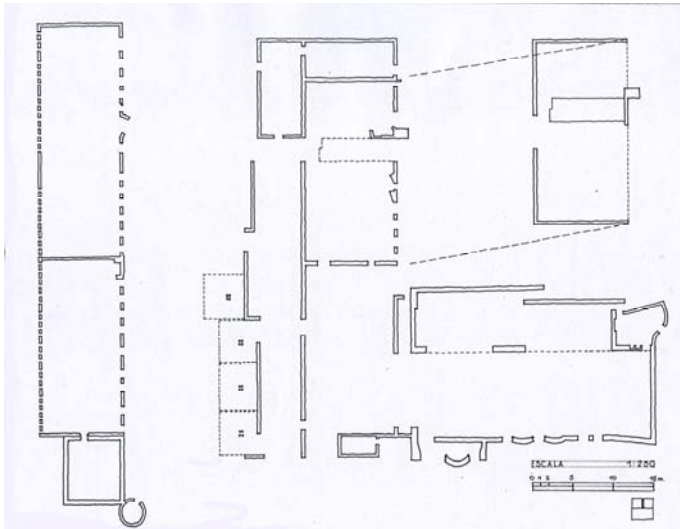
81 Estudio de trazados reguladores con que trabaja Lewerentz. Se basan en la figura del cuadrado, su diagonal y la proporción áurea (dibujo J.Q.).

82 Planta esquemática de los cerramientos. Definición de los principales recintos (dibujo J.Q.).

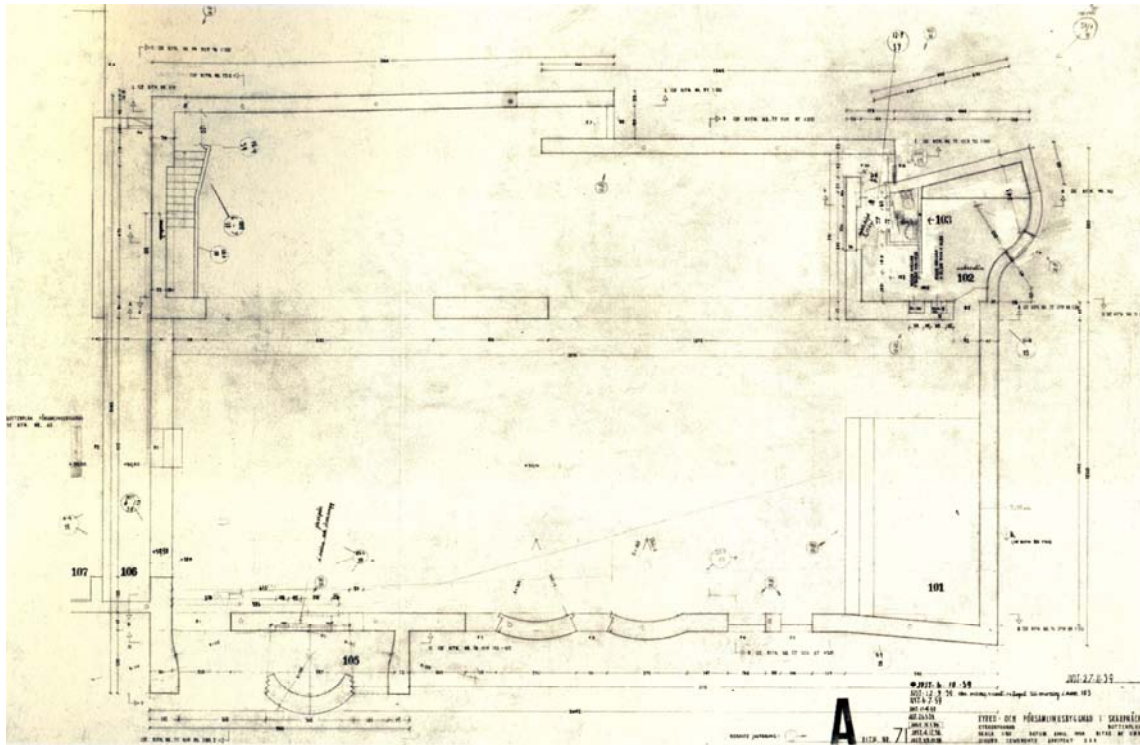
120



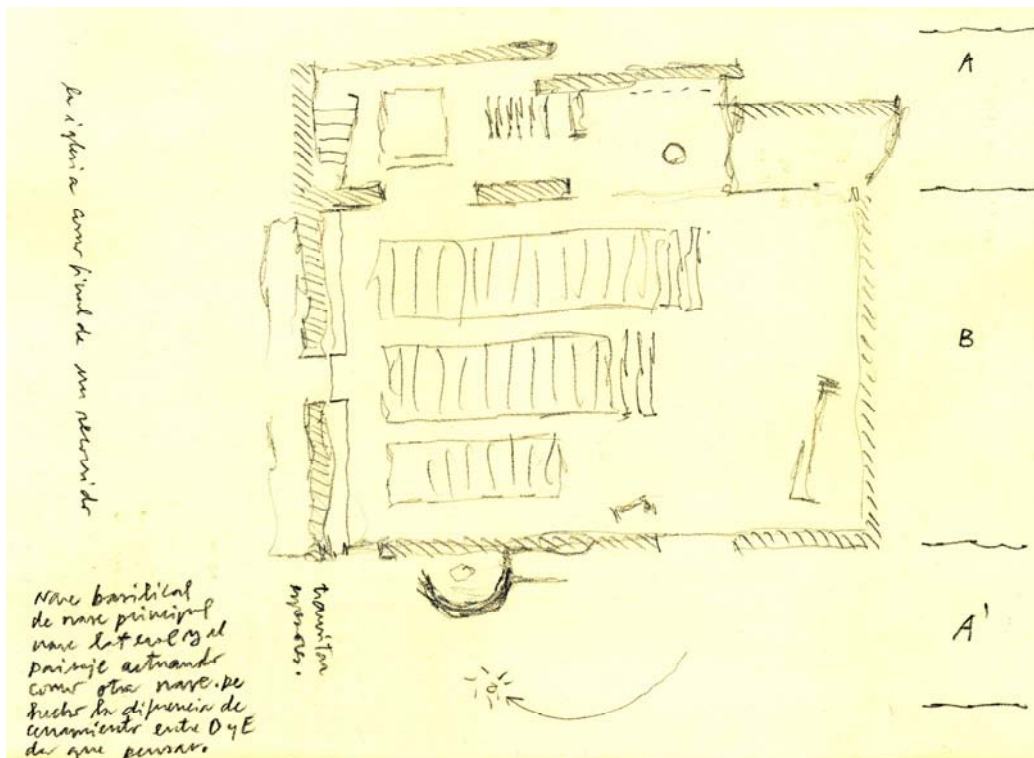
81



82



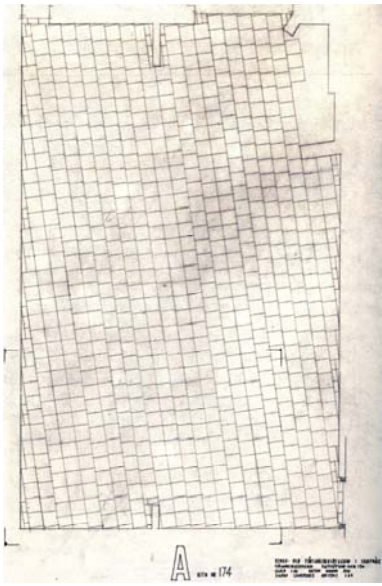
83



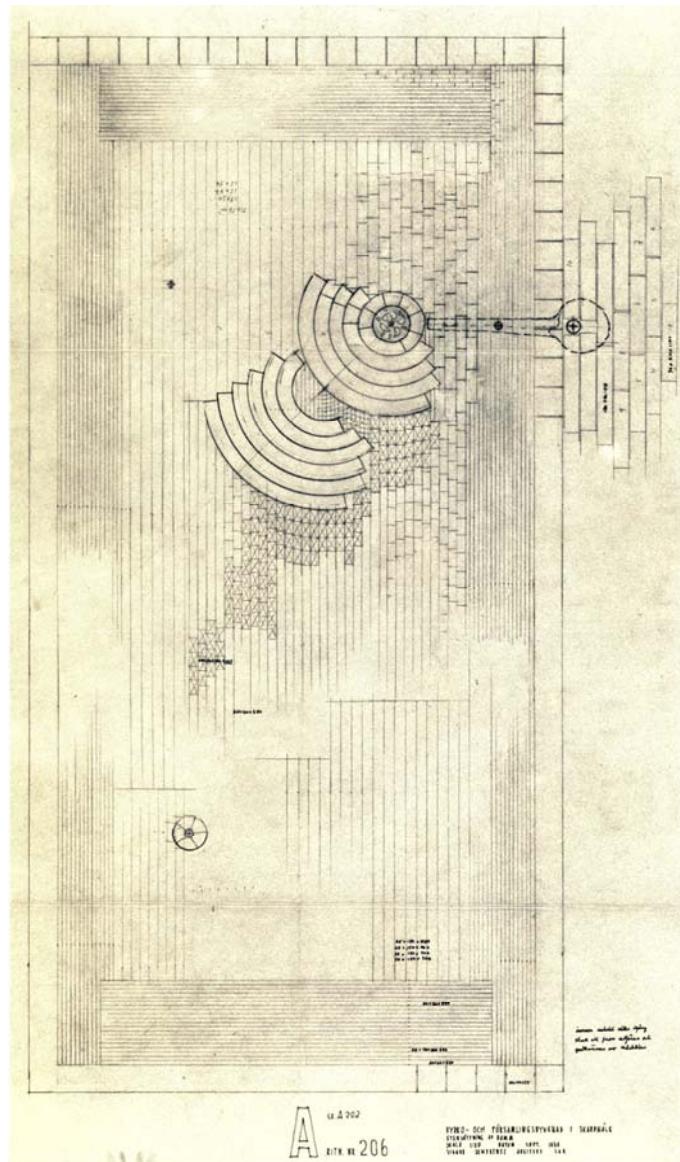
84

83 Planta del santuario, noviembre de 1959.

84 Planta esquemática del santuario. A modo de hipótesis y en esta vinculación entre edificio y paisaje que siempre intenta Lewerentz, se podría plantear una segunda nave lateral al sur formalizada por el bosque. La abertura junto al púlpito da cuenta de esto (dibujo J.Q.).



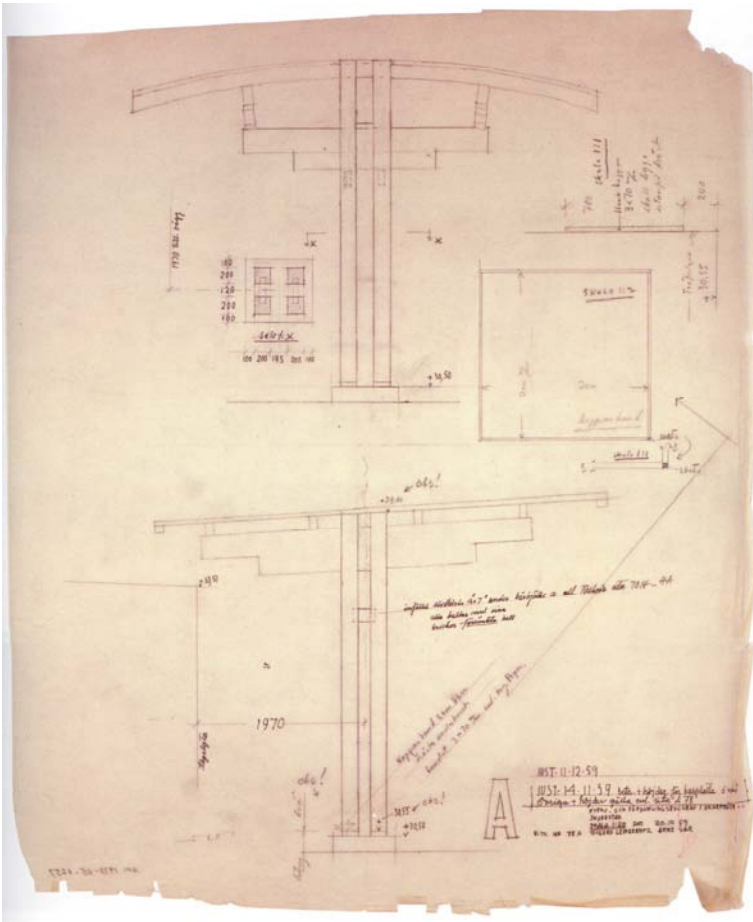
85



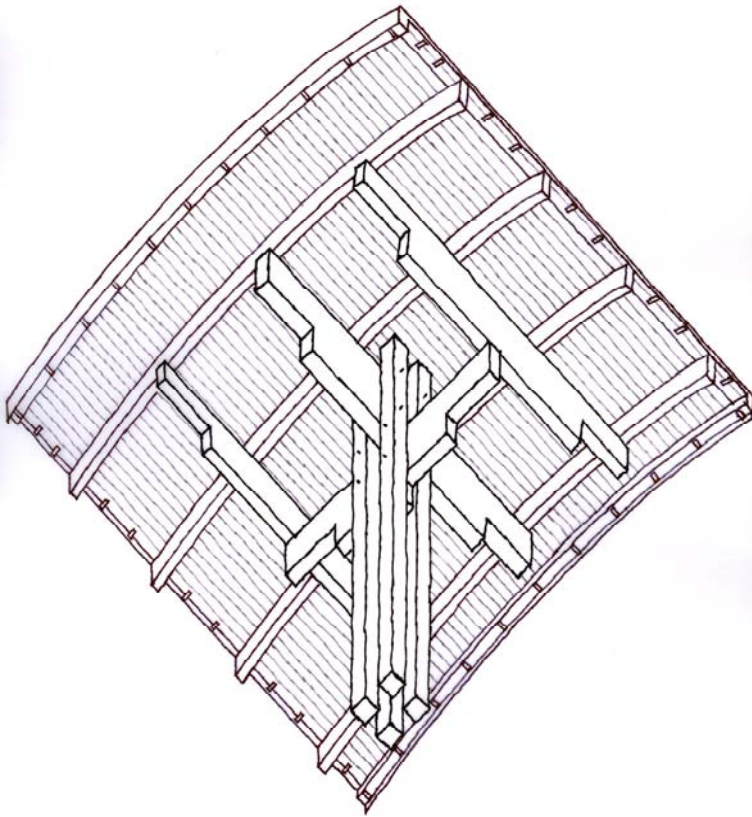
86

85 Estudio de pavimentos para la Sala del Consejo, enero de 1960.

86 Estudio de pavimentos para la zona de la fuente junto al ingreso, septiembre de 1960.

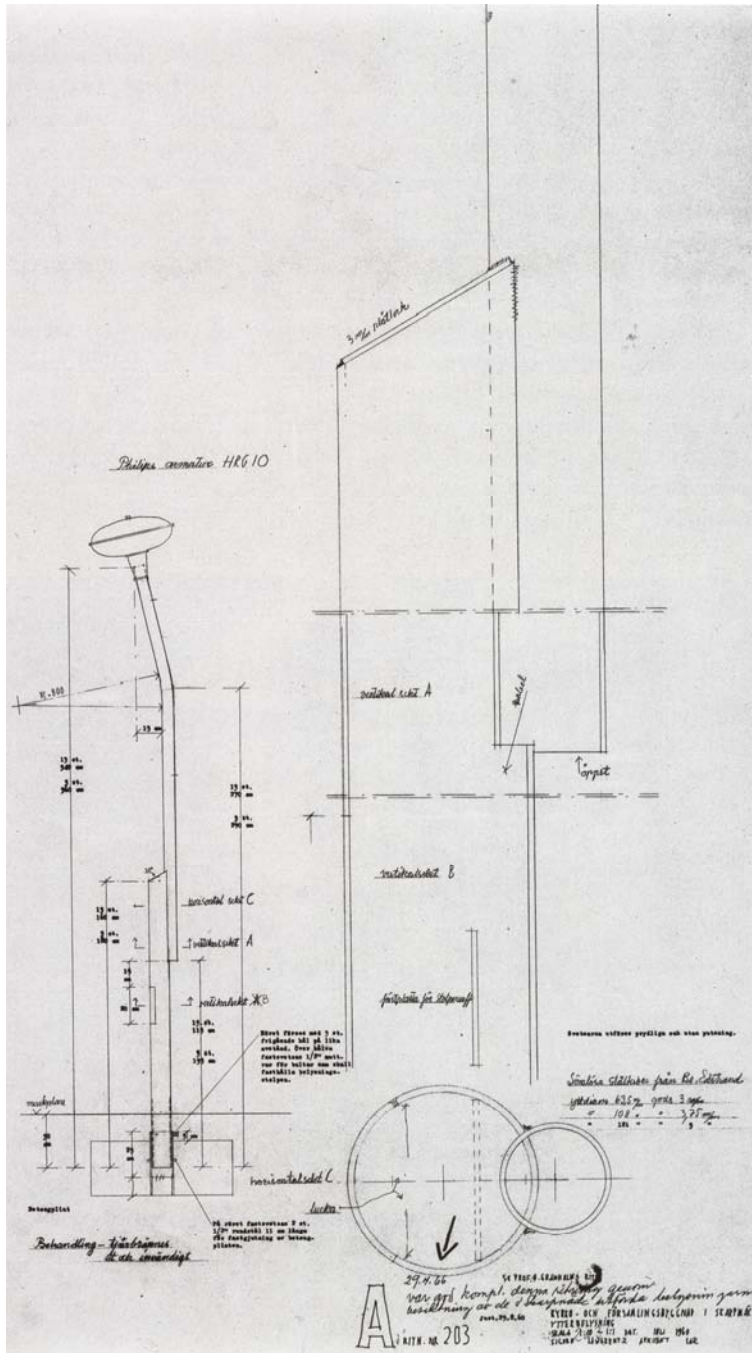


87



88

124



89

- 87 Detalle constructivo del pórtico de ingreso al edificio parroquial.
- 88 Esquema axonómico de los elementos que componen el pórtico (dibujo J.Q.).
- 89 Diseño de las luminarias exteriores.