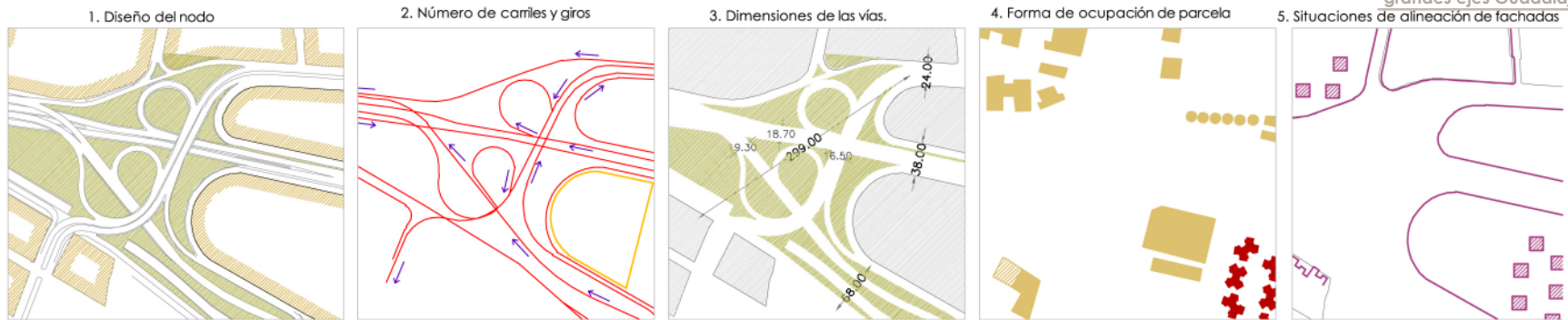
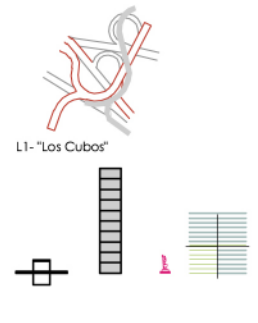
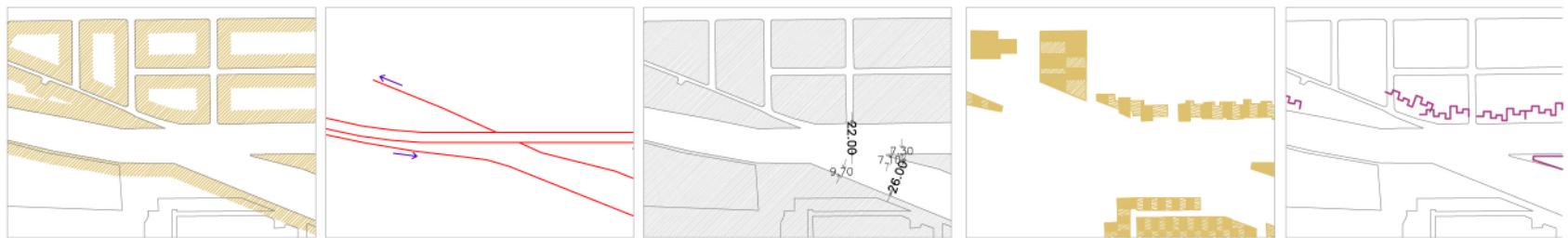
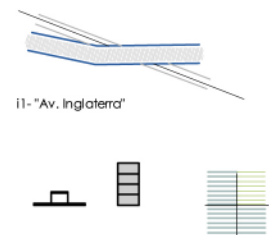


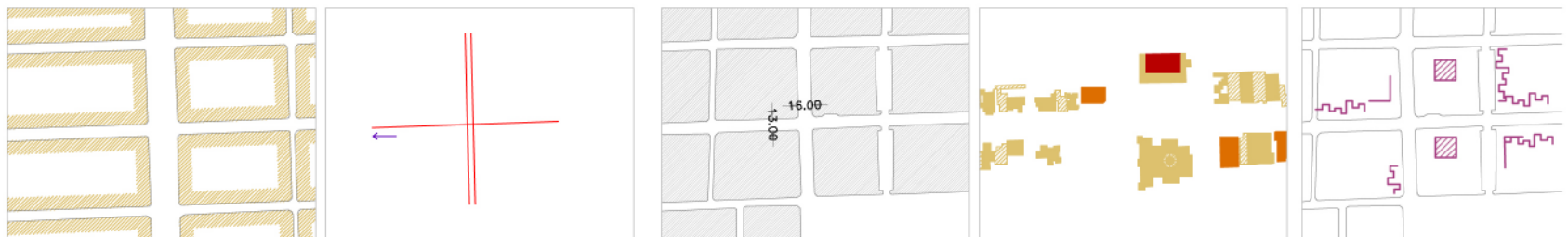
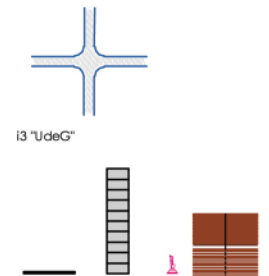
### Lazo tipo "S"



### Intersección en "X" paso elevado



### Intersección en "X"



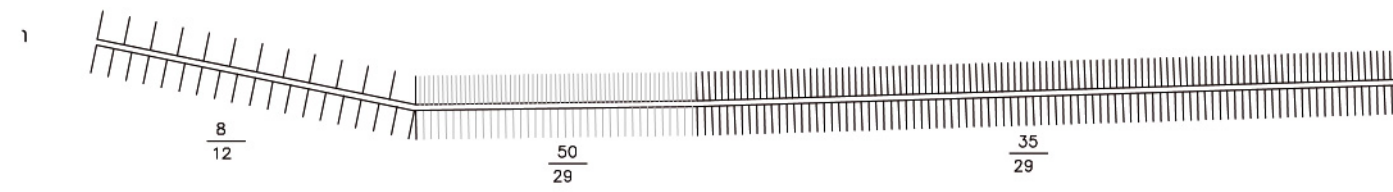
### Intersección en "X" paso inferior



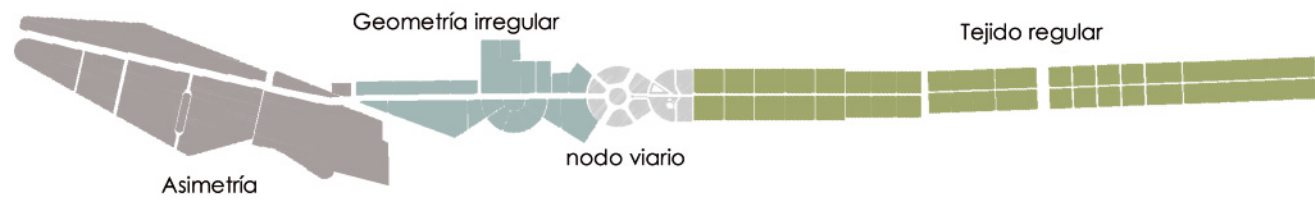


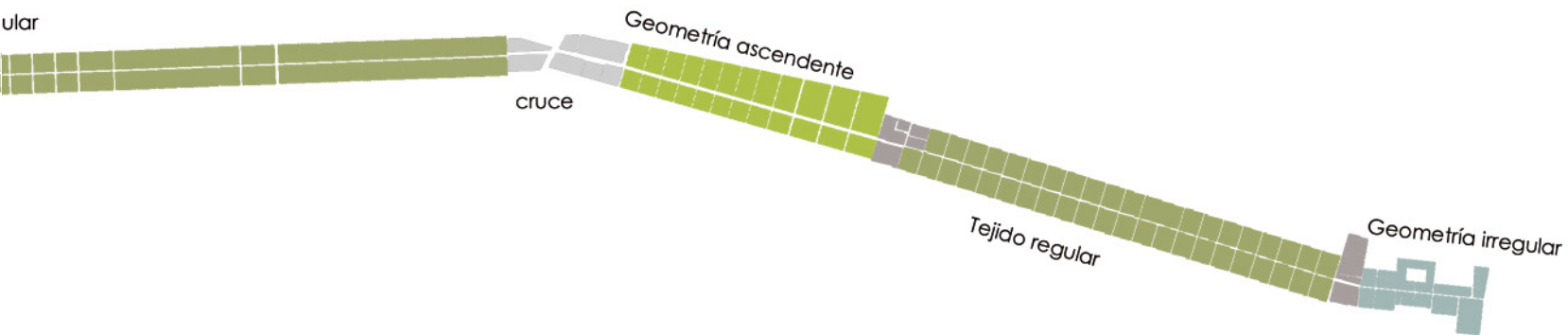
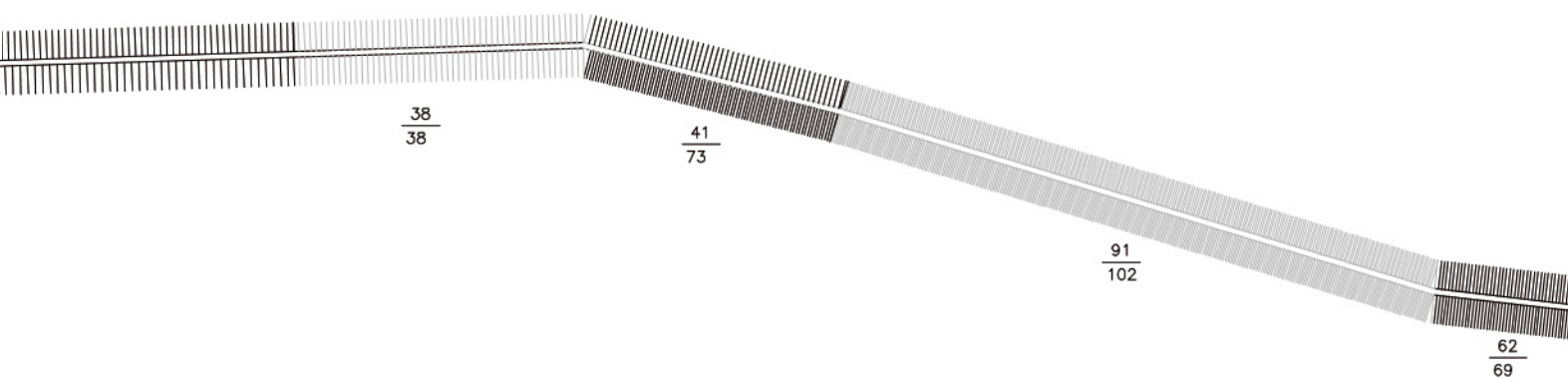
5,60 Estructura urbana eje 1

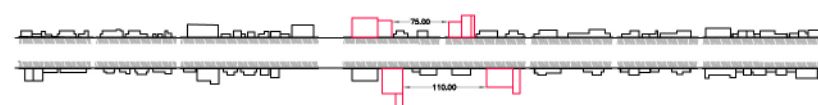
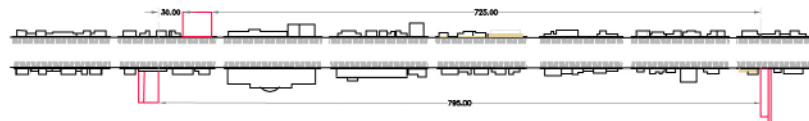
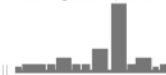
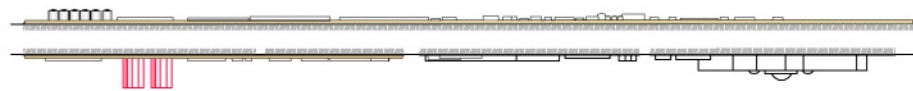
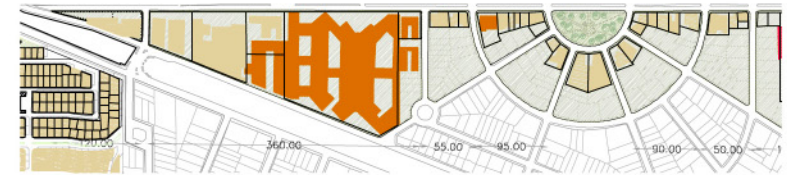
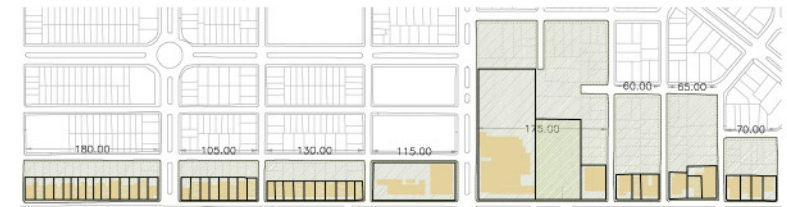
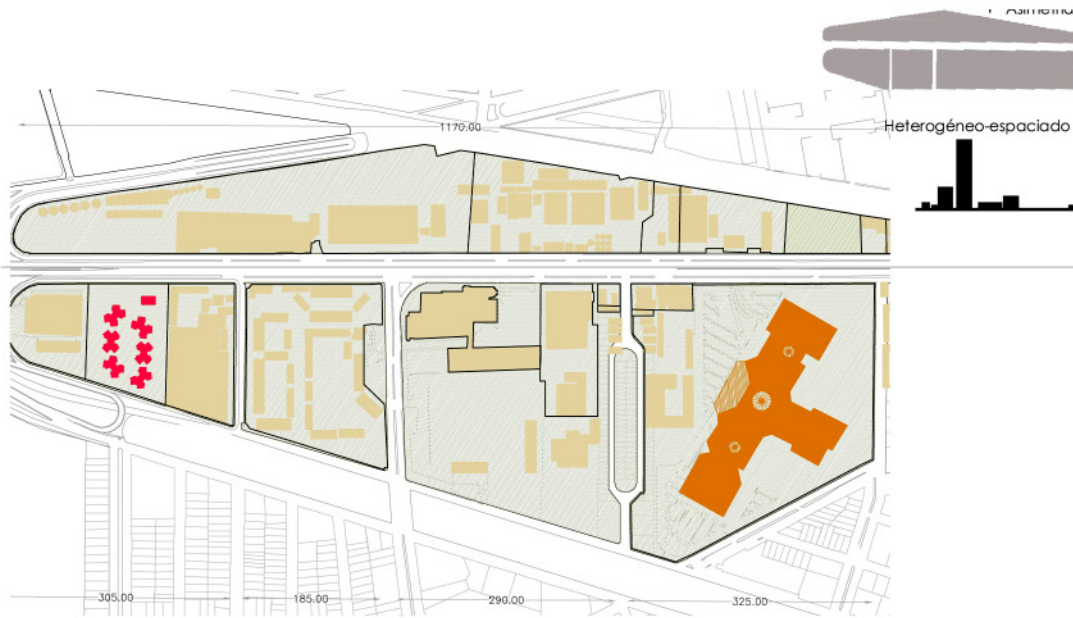
Número de parcelas por km



Geometría y forma de agrupación de manzanas





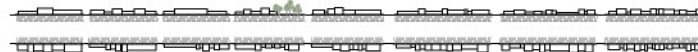




Heterogéneo-poroso



Homogéneo-continuo



escala 1:10,000 0 20 100 200



7 Tejido regular

Homogéneo-poroso



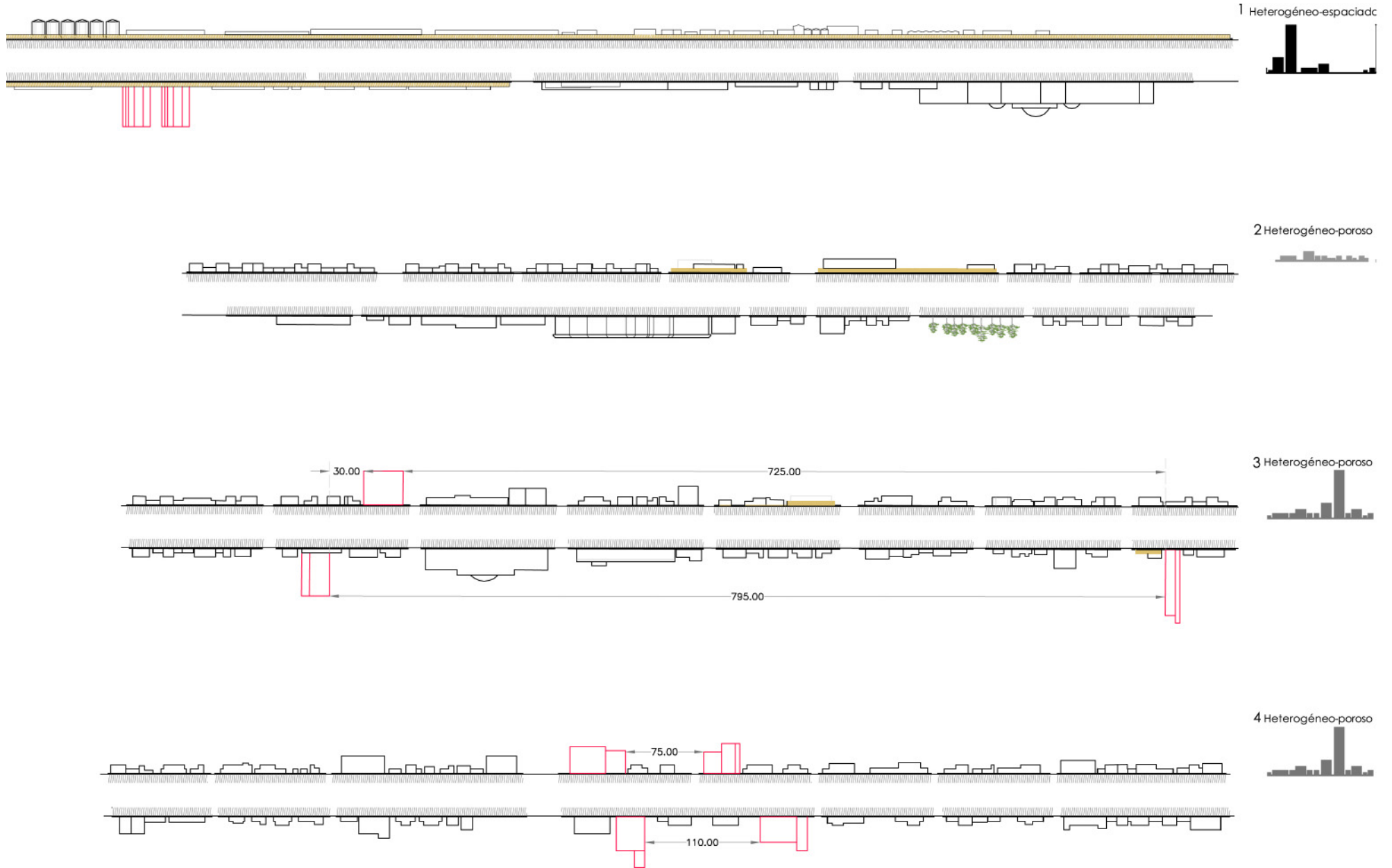
8 Geometría irregular

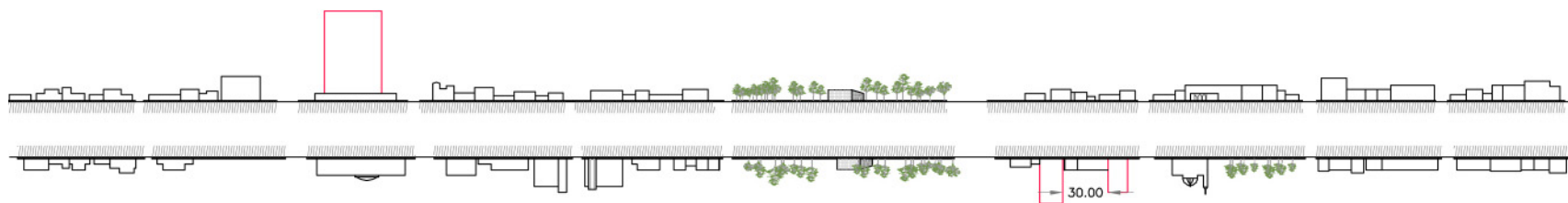


Homogéneo-continuo

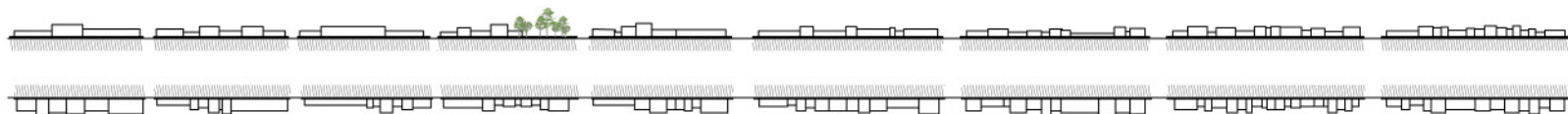


5,62 Ritmos de composición de fachadas

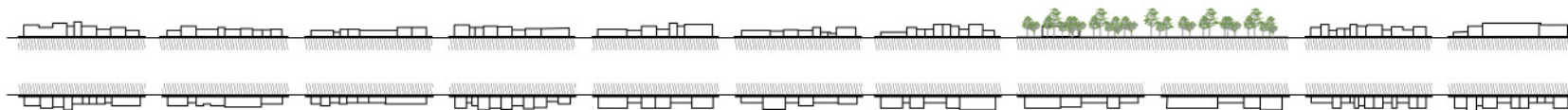




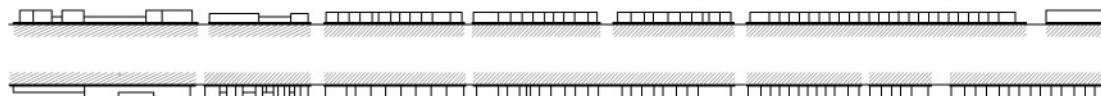
5 Heterogéneo-paroso



6 Homogéneo-continuo



7 Homogéneo-paroso

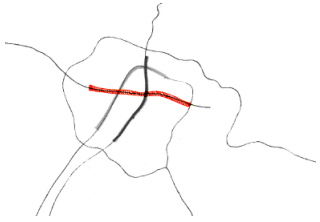


8 Homogéneo-continuo

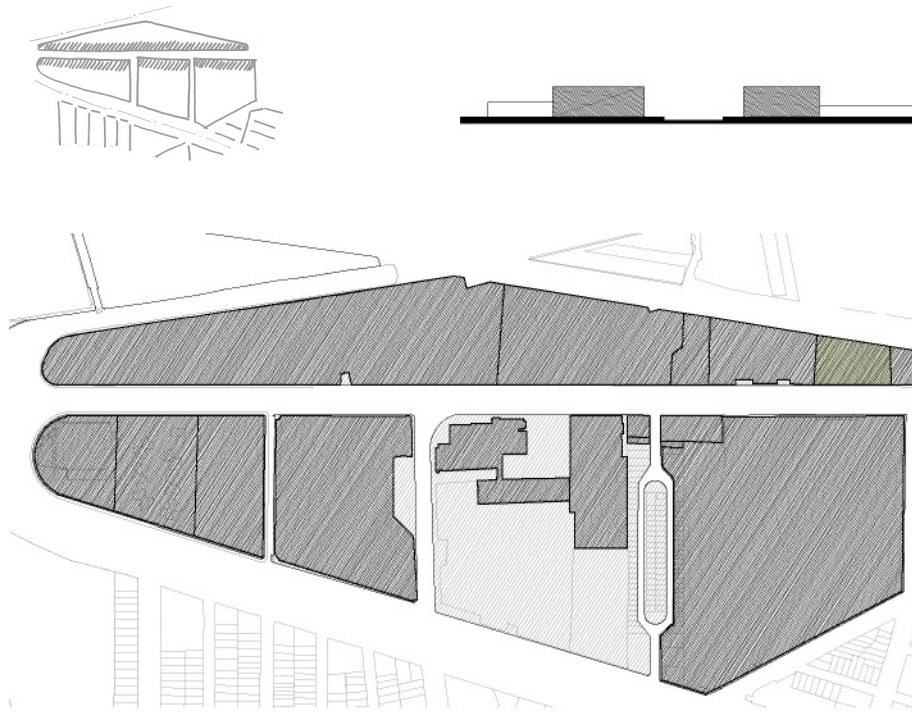


escala 1:5.000

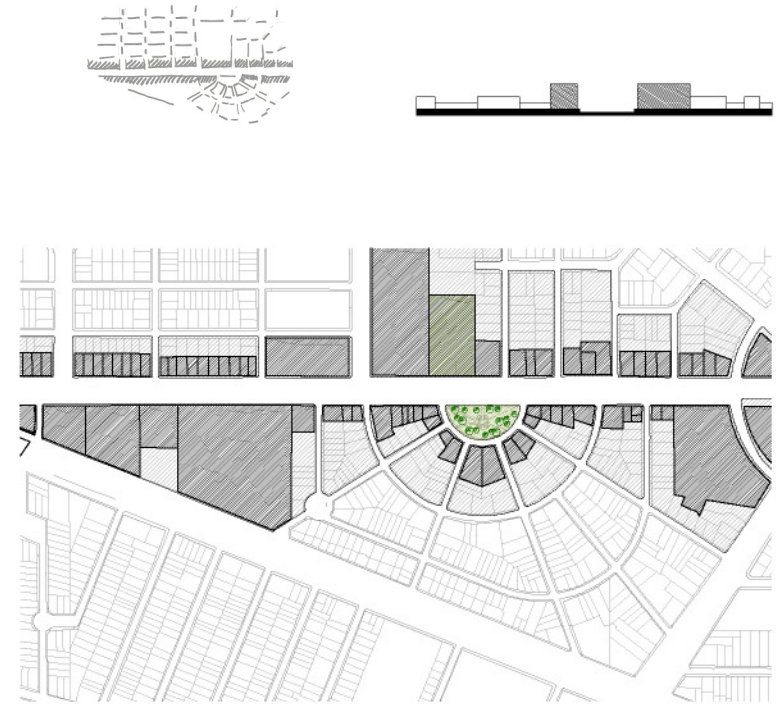




5.63 Diferentes formas de encaje de la vía con tejidos contiguos



1 Grandes piezas, producen efecto barrera.



2 Tejido irregular: relación discontinua

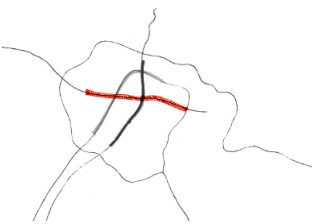




3 Tejido regular: continuidad variada



4 Tejido regular: continuidad variada



5,64 Tejidos de intersección eje 1

ciudad jardín

- tejido orgánico
- conjunto cerrado
- tejido rectangular
- tejido radial
- tejido irregular

malla ortogonal

- malla ortogonal tipo ciudad jardín
- cuadrícula fundacional
- deformación malla ortogonal
- malla ortogonal ensanche 1940
- variación de la malla ortogonal

tejido irregular

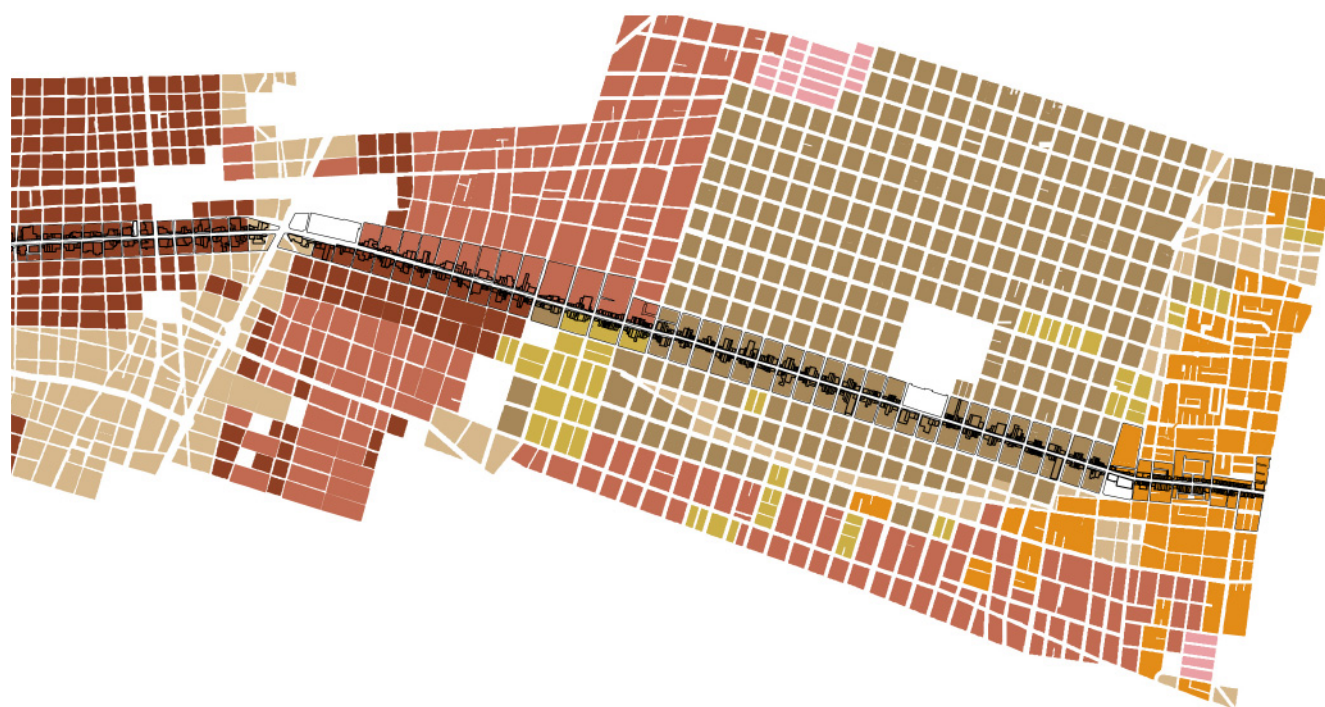
- tejido irregular por ajustes
- trazado discontinuo
- grandes piezas

vivienda unifamiliar alta densidad

- densidad 2

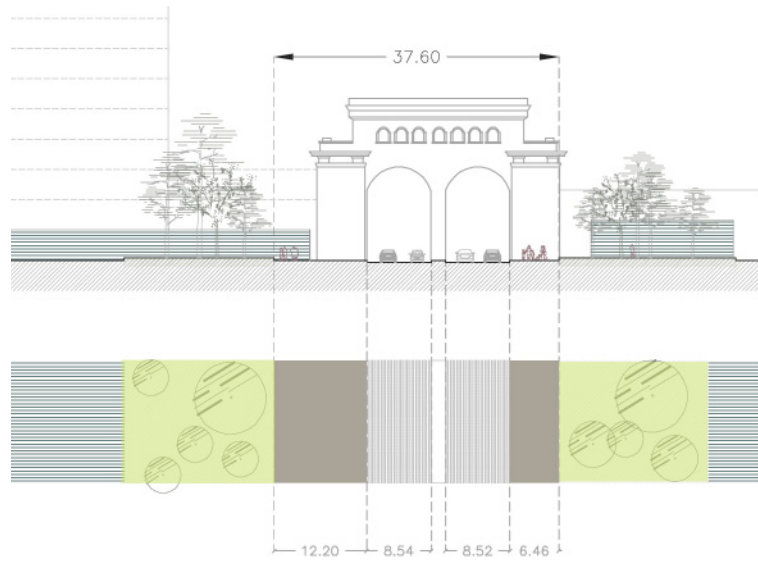
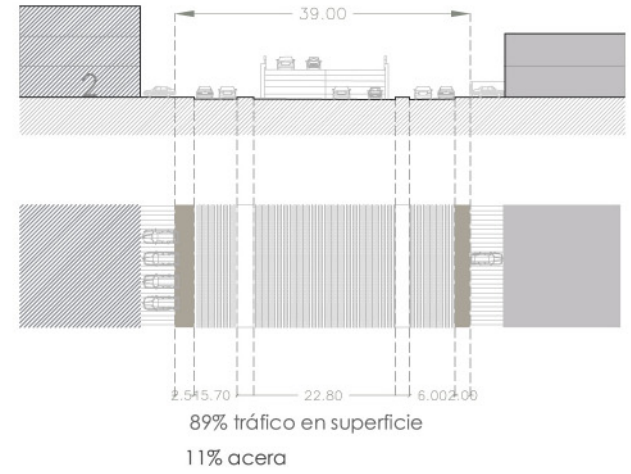
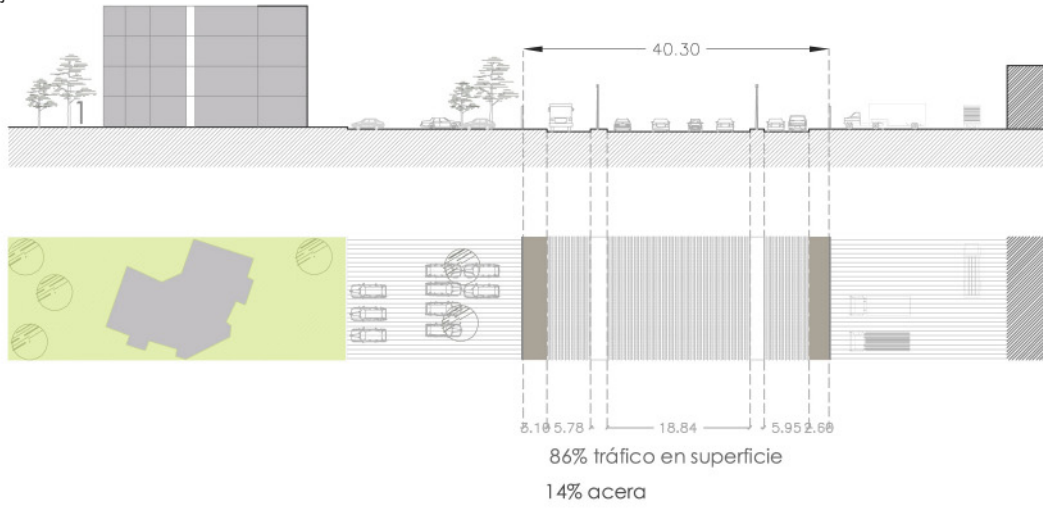


escala 1:35,000





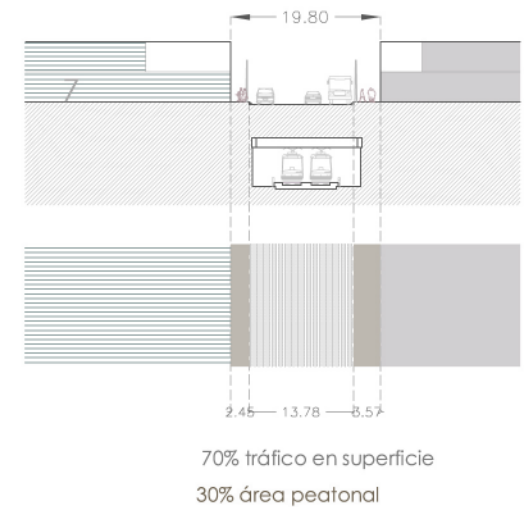
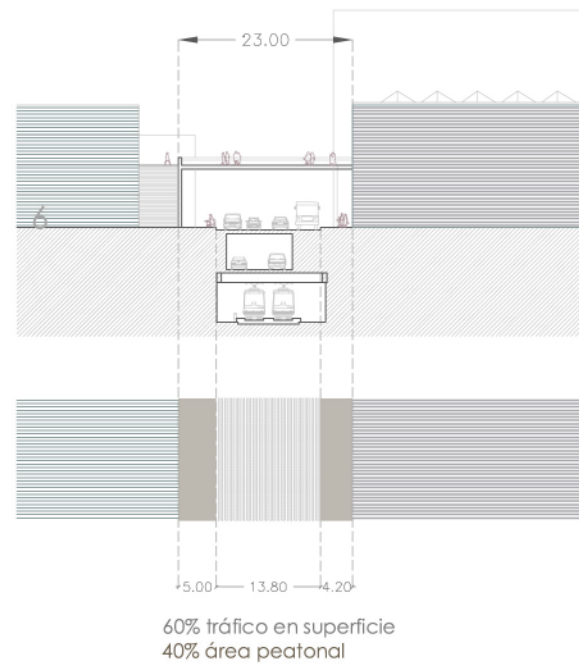
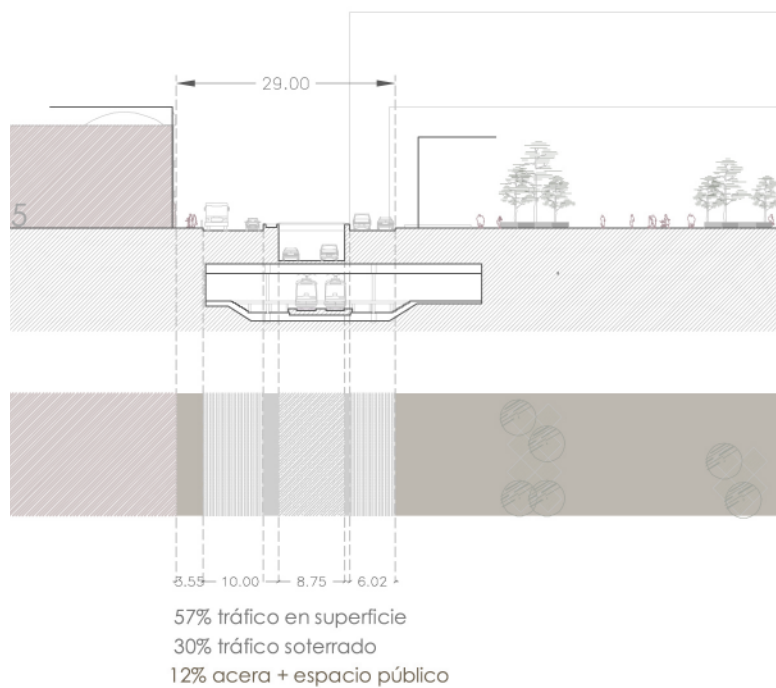
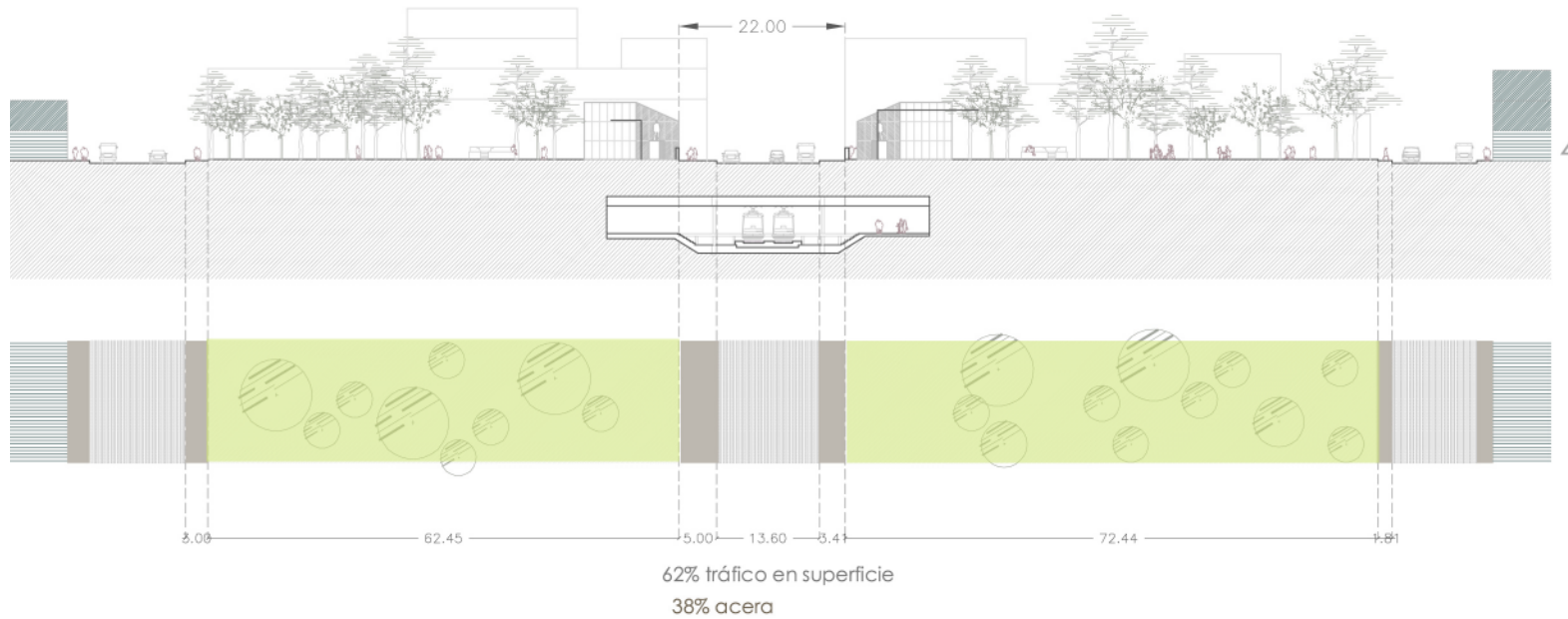
5,65 Secciones eje 1

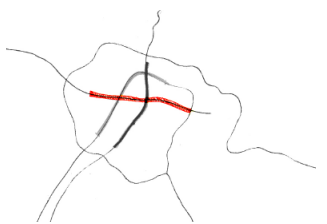


- vivienda
- comercio
- centro comercial
- industria

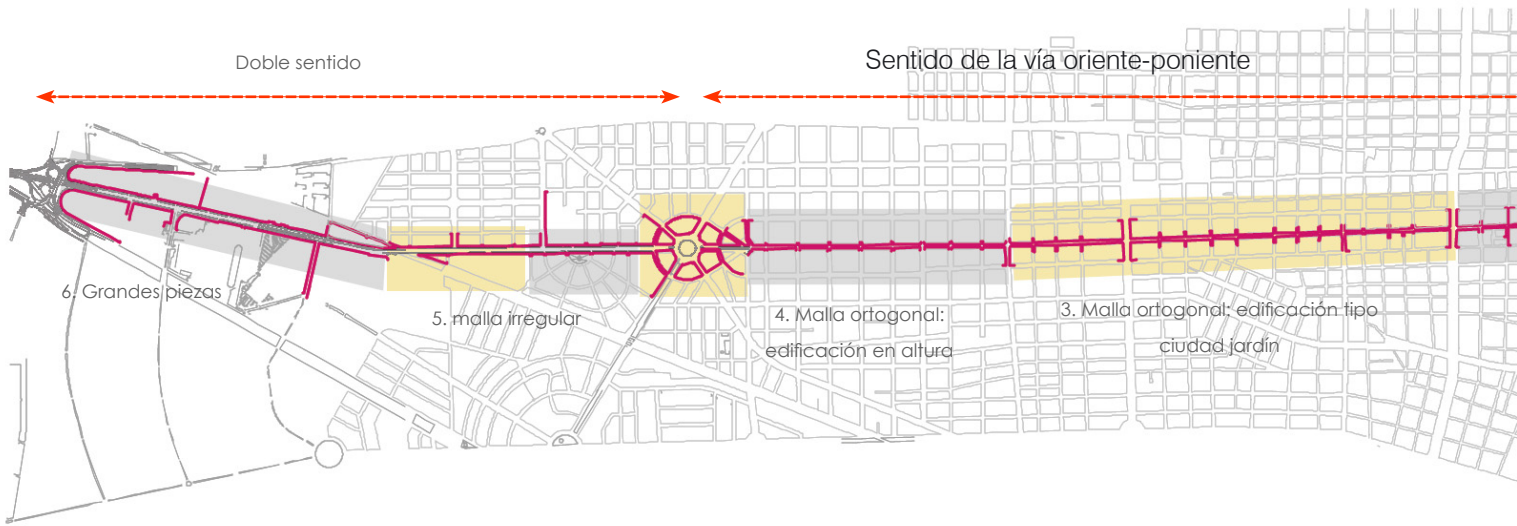


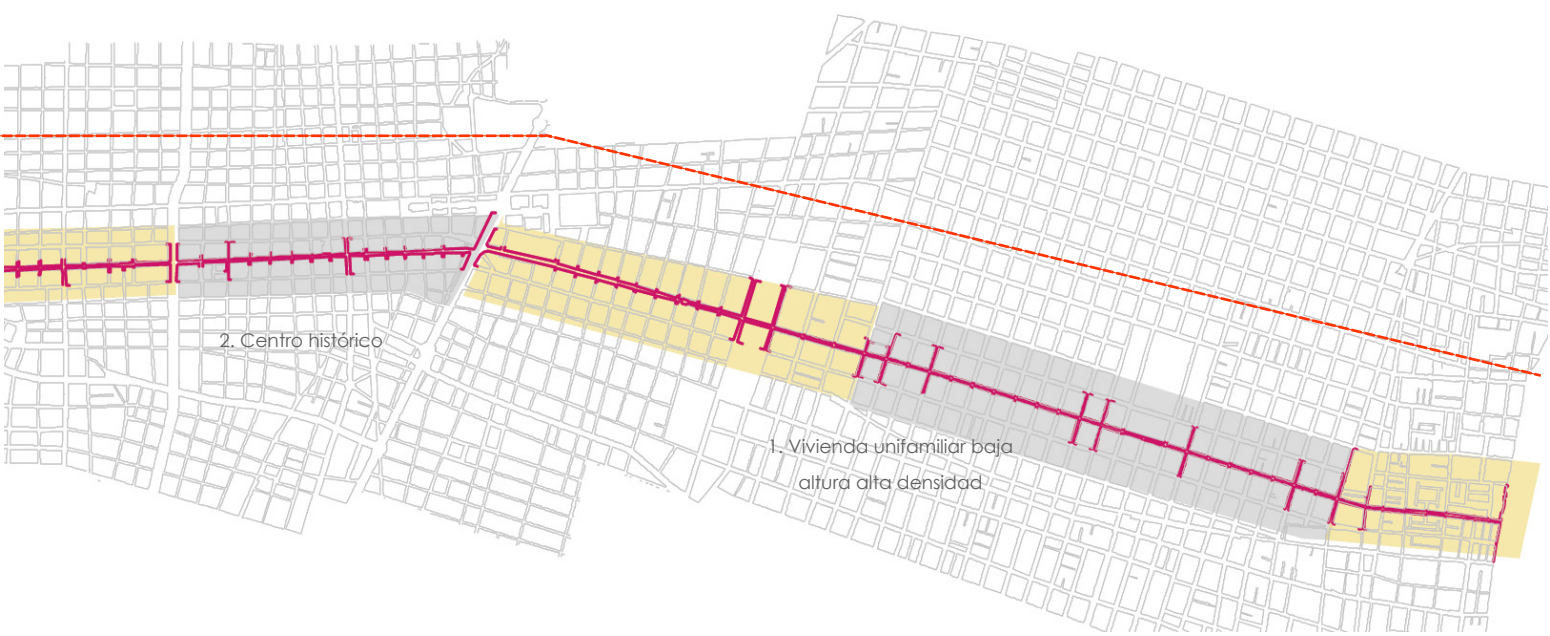
-  vivienda
-  iglesia
-  mercado
-  comercio



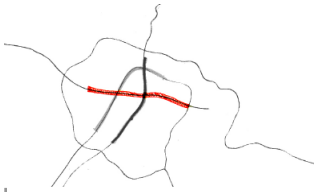


5.66 Fragmentos diferenciales a lo largo del eje 1





5.67 Levantamiento fotográfico eje 1



Simbología

Tramos rectos



Área de cruce con vía principal

Paso elevado

Área de enlace

Nodo

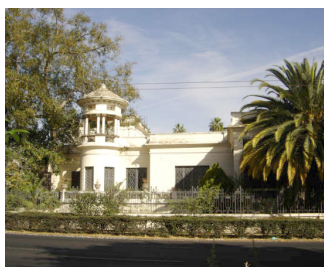
Tramo 1 vivienda unifamiliar alta densidad



Tramo 2 centro histórico



Tramo 3 malla ortogonal cd jardín



Tramo 5 malla irregular





Tramo 2 centro histórico



Tramo 3 malla ortogonal cd jardín



Tramo 4 malla ortogonal edificación en altura

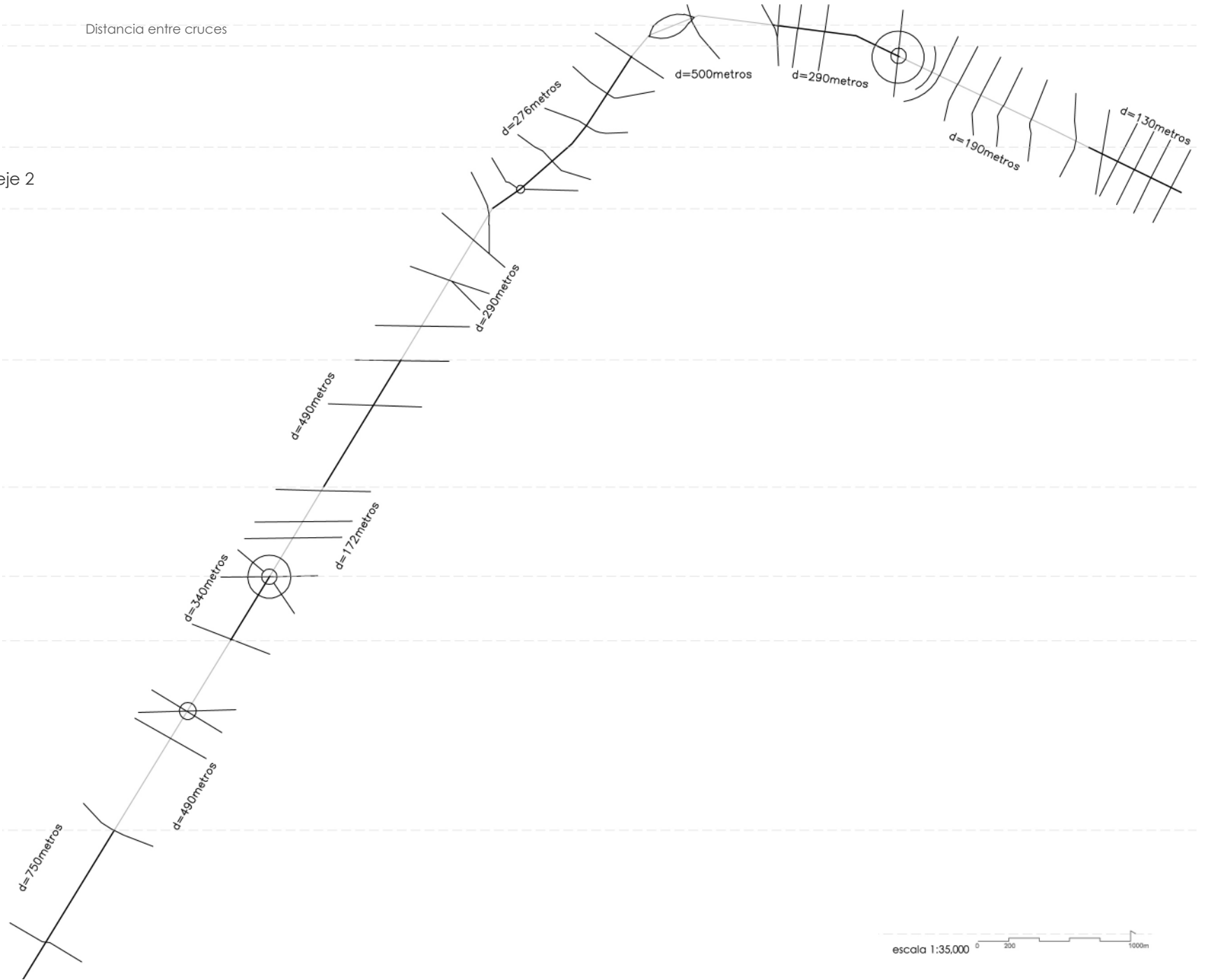


Tramo 6 grandes piezas

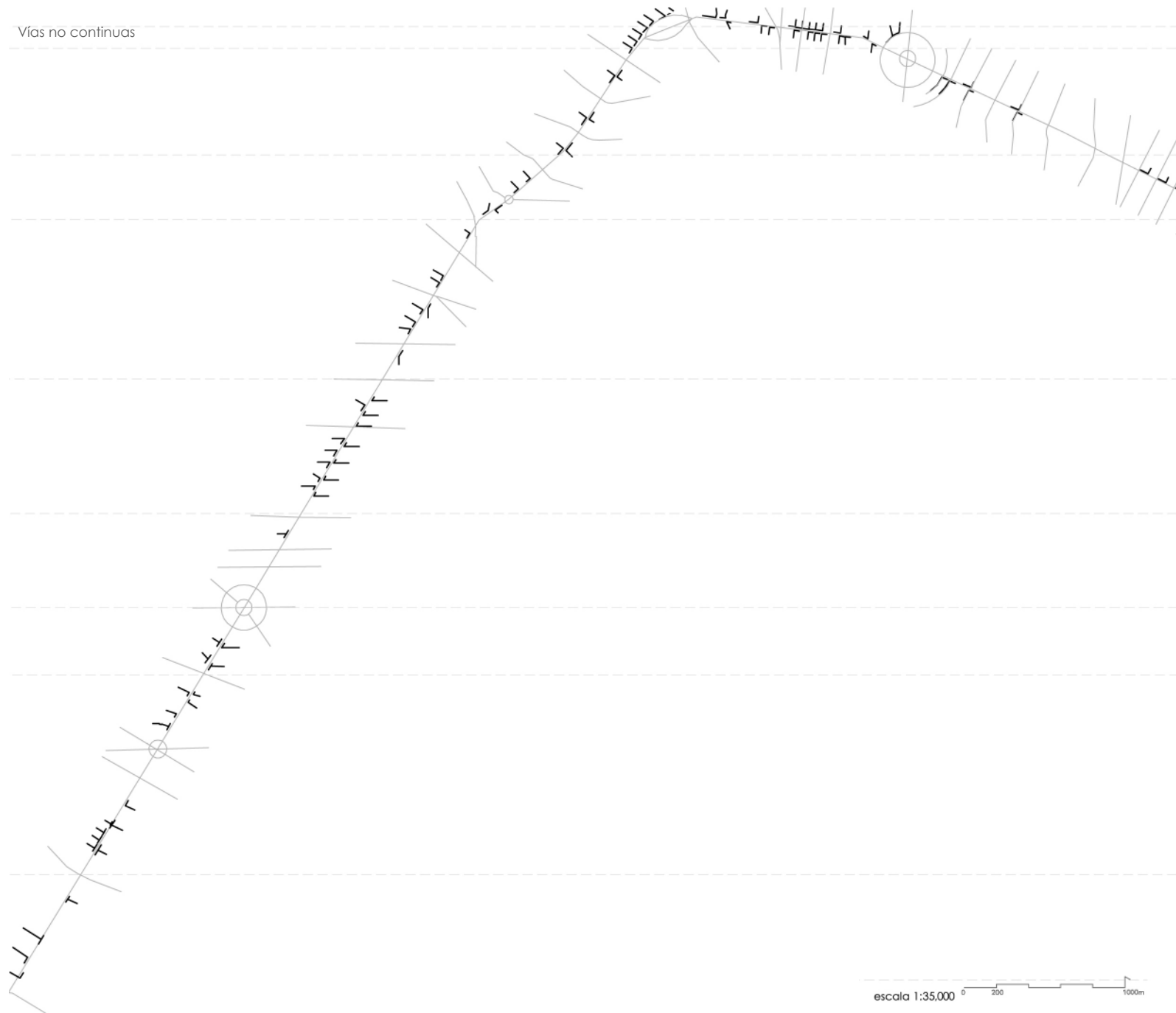




5.68 Análisis estructural eje 2



Vías no continuas

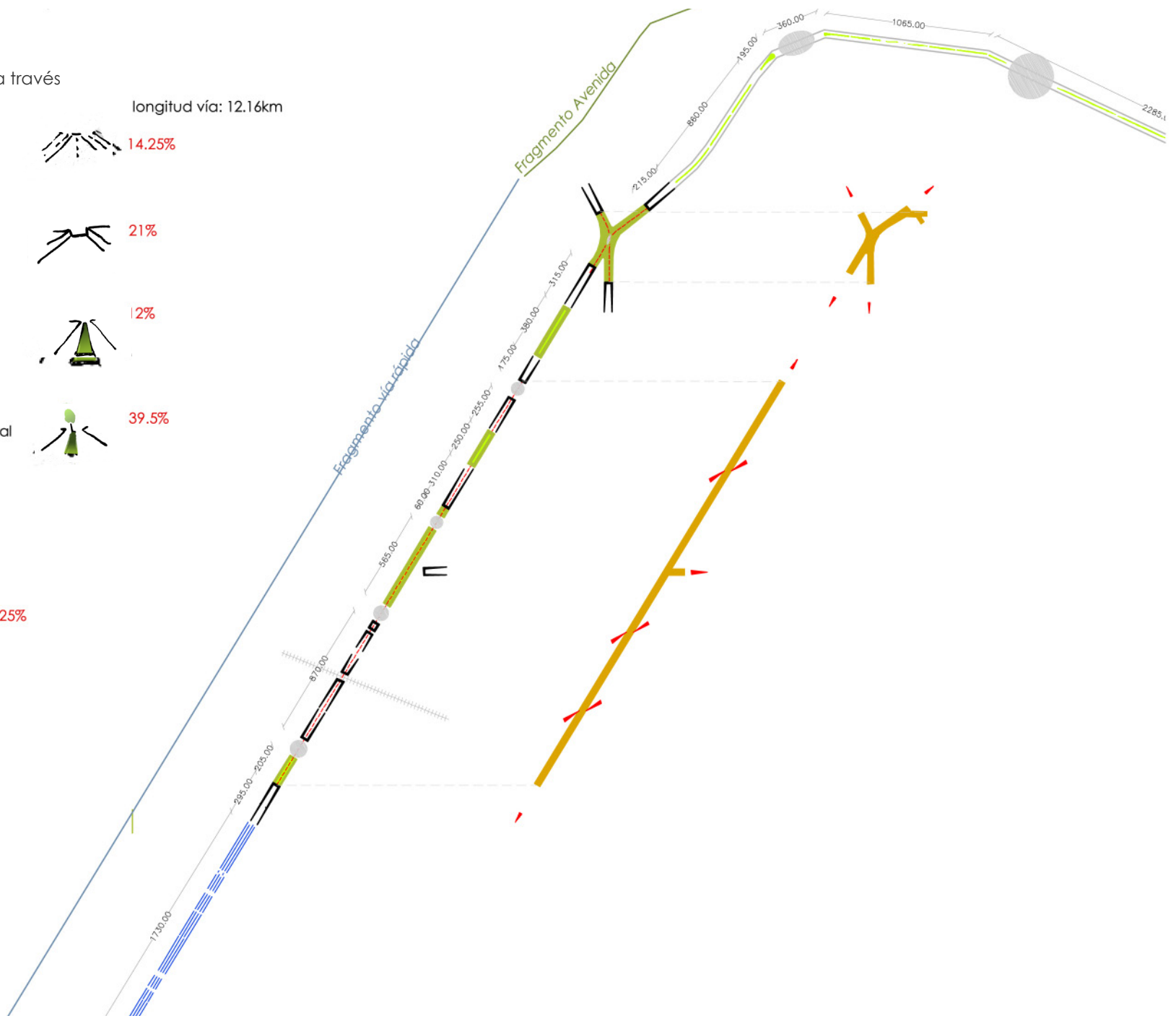


### 5,69 Cañalización del tráfico a través

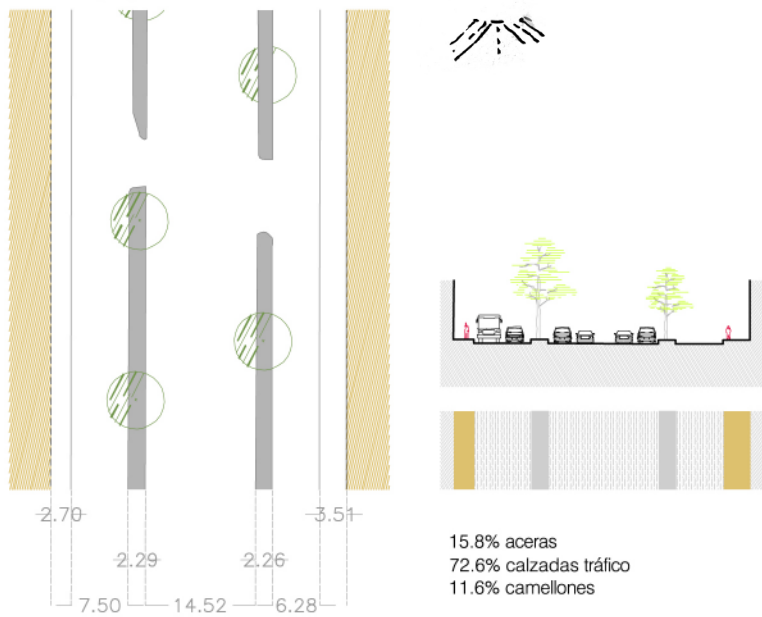
longitud vía: 12.16km

#### Simbología

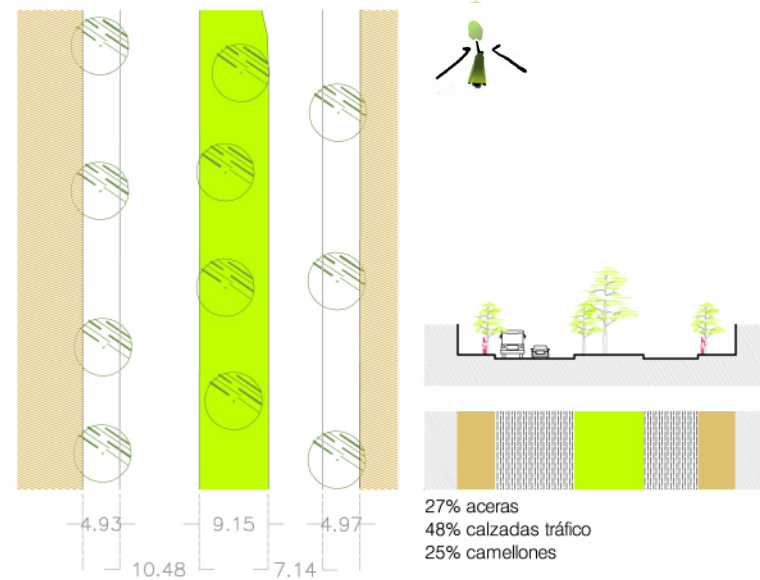
-  Vía segregada a nivel  
1.73km
-  Vía segregada en trinchera  
2.59 km
-  Paso inferior cubierto  
1.46km
-  Avenida con camellón central  
4.85km
-  Proyección de paso inferior  
indicando accesos
-  Área de nodos viales  
13.25%



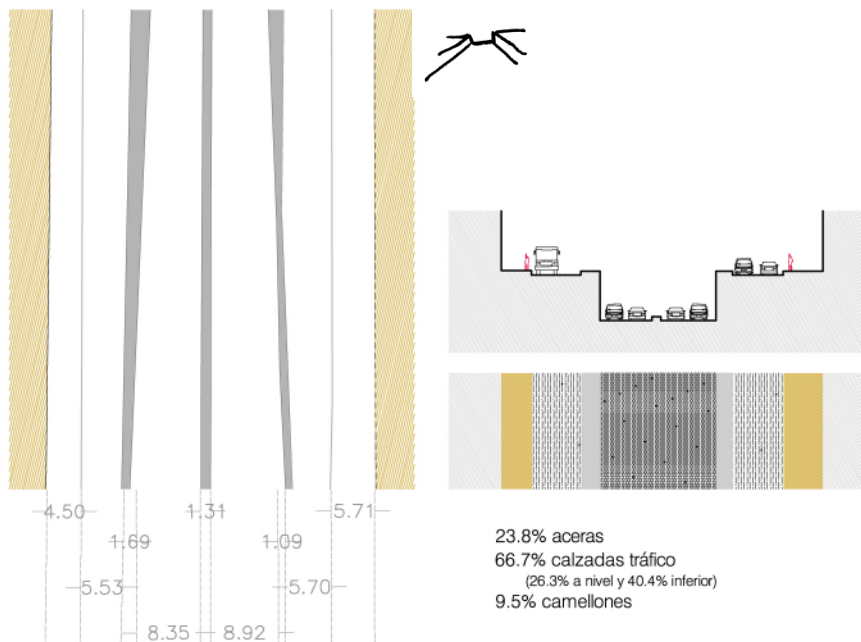
### 1 Vía segregada a nivel



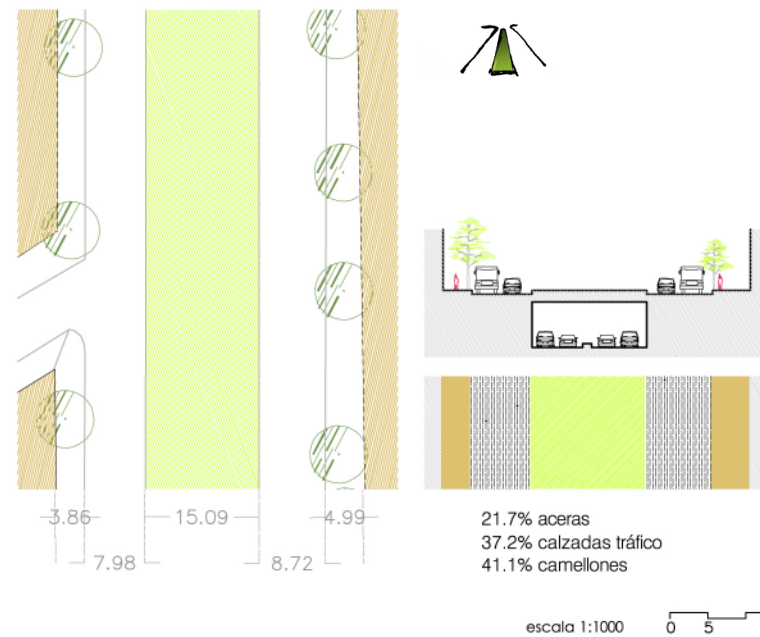
### 2 Calzadas a nivel, divida por camellón central

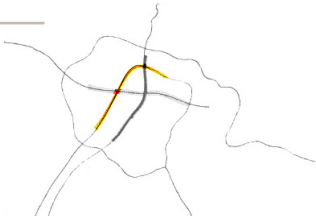


### 3 Vía segregada en trinchera

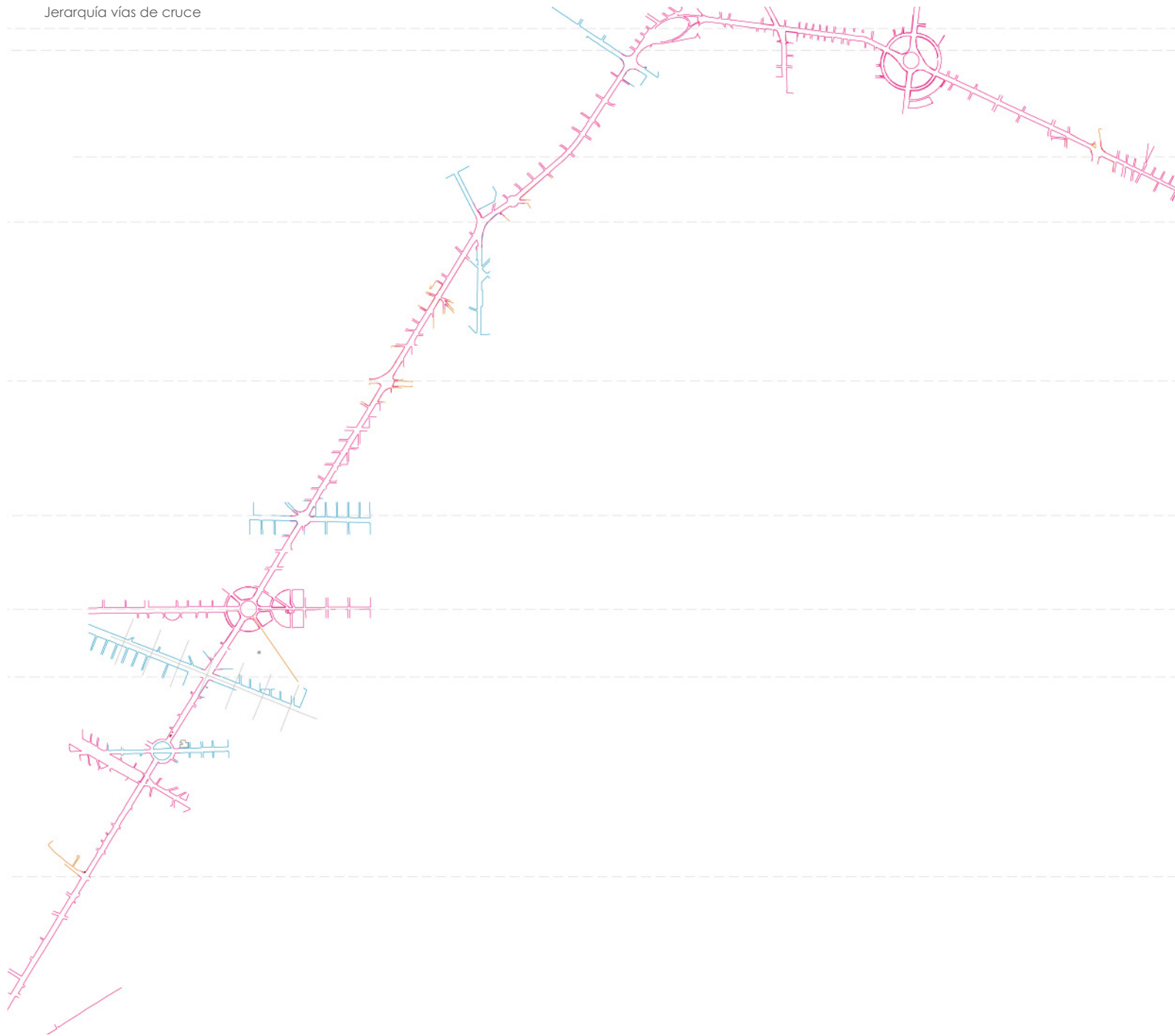


### 4 Paso inferior cubierto





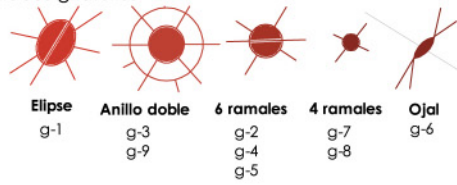
Jerarquía vías de cruce



escala 1:35,000



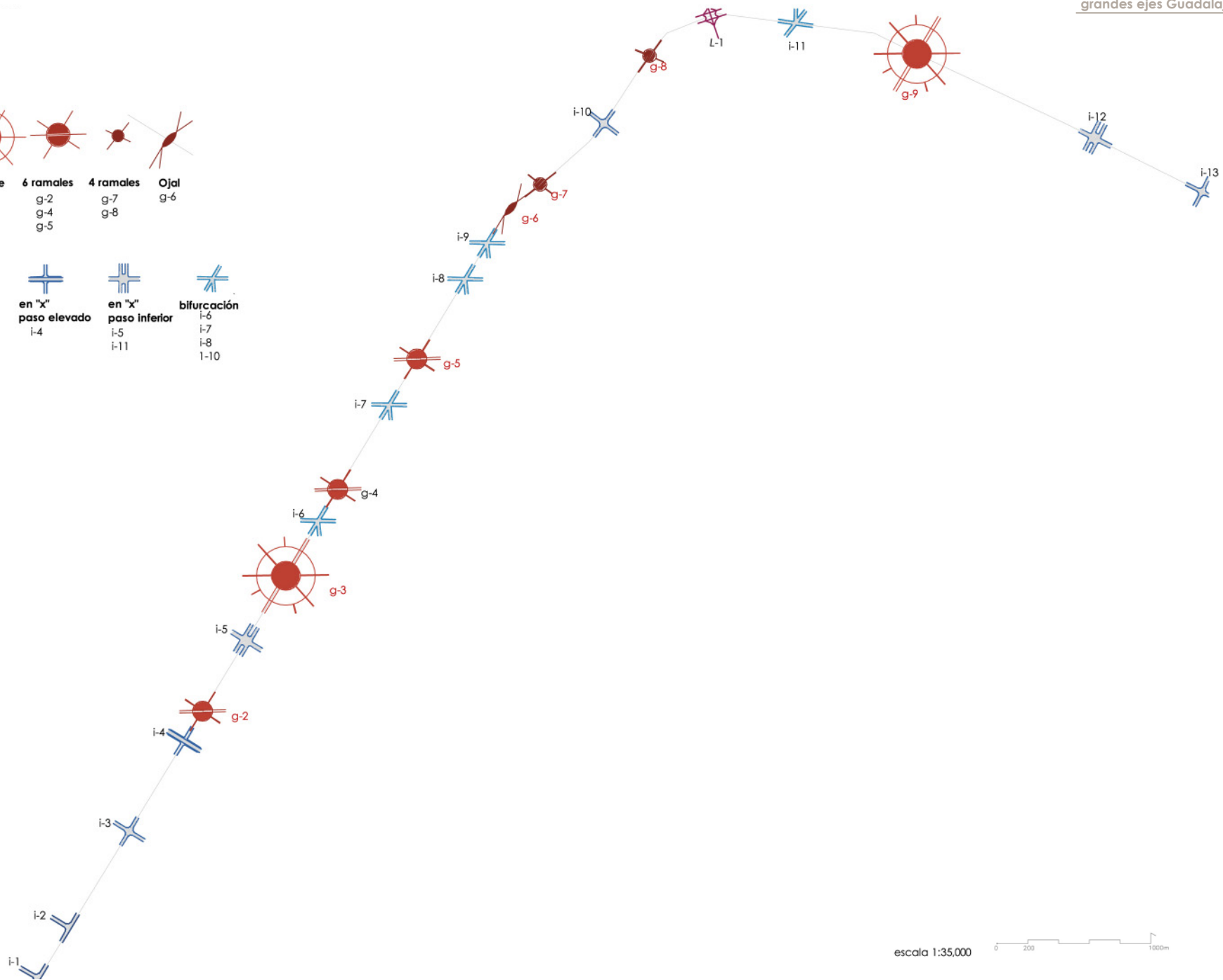
Enlaces giratorios



Intersecciones



Lazos



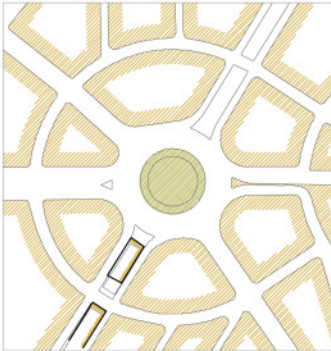
escala 1:35,000



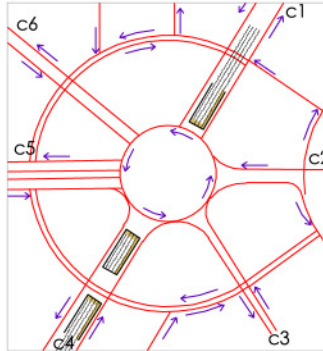
Anillo doble



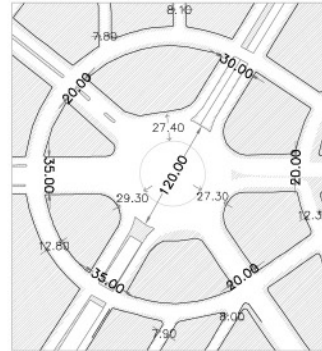
Funcionamiento de la vía



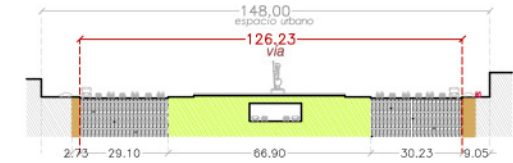
1. Diseño del viario



2. Número de carriles y giros



3. Dimensiones de las vías



Sección vía

escala 1:2.500

Configuración del espacio urbano



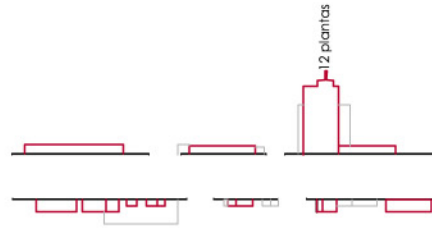
4. Forma de ocupación de parcela



5. Contorno de alineación de fachadas

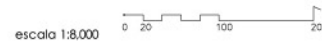
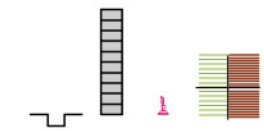


6. Situaciones de alineación de fachadas



Fachada longitudinal. Altura de cornisas

escala 1:5.000



Leyenda

2. Número de carriles y giros

- vías en superficie
- carriles en cota inferior
- paso elevado
- rampa de acceso paso inferior

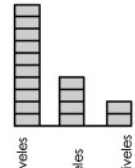
4. Forma de ocupación de parcela

- 1-2 niveles
- 4 niveles
- >7 niveles

6. Situaciones de alineación de fachadas

- Aislada
- Discontinua
- Continuo-poroso
- Continua-cerrada

Altura máxima



Solución del cruce

- Paso inferior
- Cota urbana
- Paso elevado
- Paso elevado

Elementos decorativos



Tipo de tejidos en relación

- Ciudad jardín
- Malla ortogonal
- malla rectangular alta densidad
- piezas irregulares



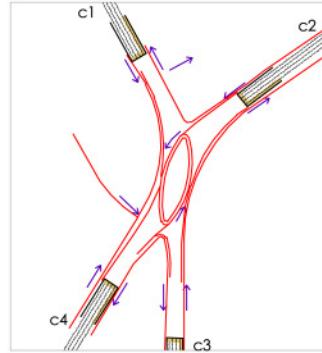


G6 "Nodo urbano Colón"

Funcionamiento viario



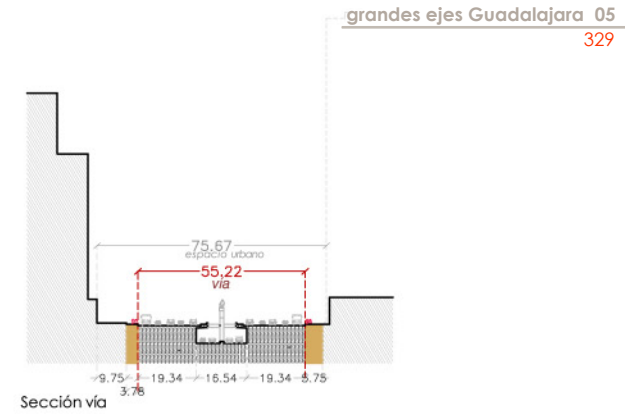
1. Diseño del viario



2. Número de carriles y giros



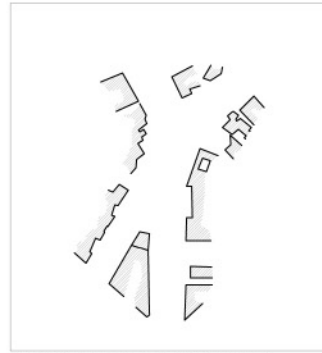
3. Dimensiones de las vías.



Configuración del espacio urbano



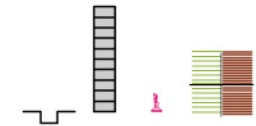
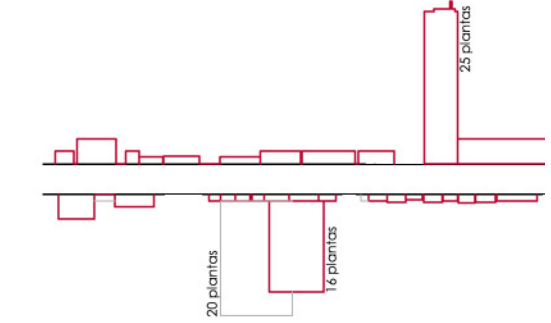
4. Forma de ocupación de parcela



5. Perfil de alineación de fachada urbana.



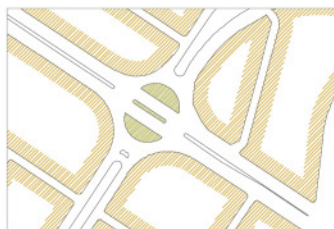
6. Situaciones de alineación de fachadas



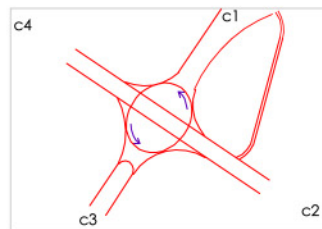
Glorieta 4 ramales



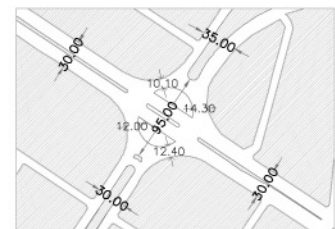
G8 "Ávila Camacho"



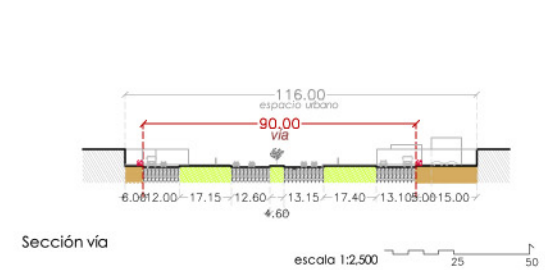
1. Diseño del viario



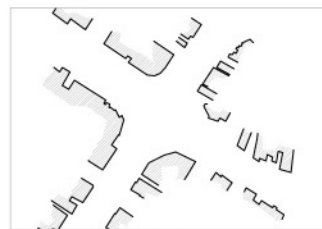
2. Número de carriles y giros



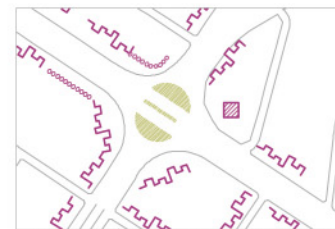
3. Dimensiones de las vías.



4. Forma de ocupación de



5. Perfil de alineación de fachada



6. Situaciones de alineación de fachadas

