

ERICACEAE

Arbutus unedo L. madroño, arboç, arboisier

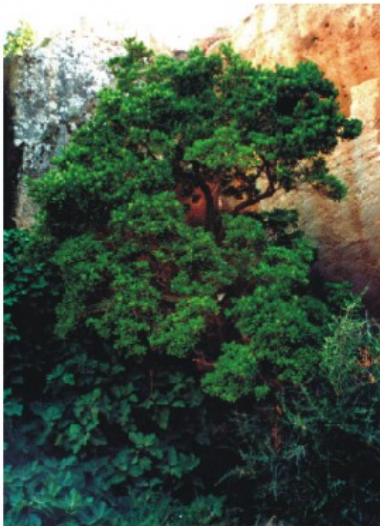
Mapa de distribución actual



Detalle de la planta

Este árbol crece en el dominio del encinar, alcornocal y en el bosque de robles caducifolios. Crece en todo tipo de suelos pero mejor en suelos silíceos y bien desarrollados.

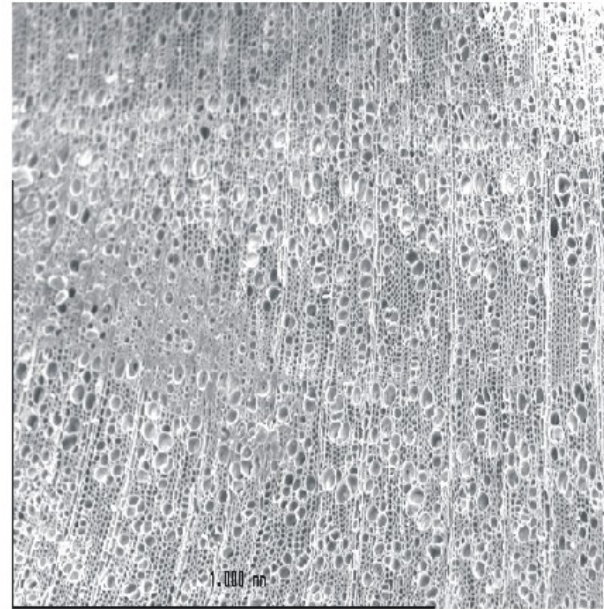
Según algunos autores, la madera es un combustible mediocre, a pesar de ello se registra su presencia a menudo en yacimientos arqueológicos y se ha explotado históricamente para el carboneo, fraguas y hornos. Se utiliza como forraje y sus frutos son comestibles.



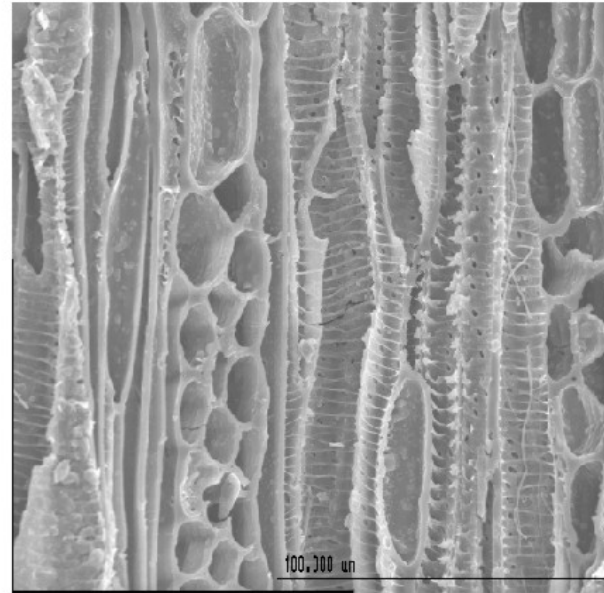
Arbutus unedo (Menorca, Islas Baleares)

Distribución antracológica en el NE peninsular

Holoceno: La Guineu, La Cativera, Cova 120, Can Tintorer, Ca n'Isach



Plano transversal (La Guineu)



Plano tangencial (La Guineu)

Descripción anatómica

Plano Transversal

Presenta numerosos poros formando líneas discontinuas en el leño temprano y en el leño tardío. Los poros se reparten o bien aislados o agrupados de 2 a 4 poros en líneas radiales u oblicuas. Estos son más grandes y abundantes en el anillo temprano que en el tardío.

Plano Longitudinal Tangencial

Los radios, heterogéneos, presentan 2 a 3 células de ancho. Presenta engrosamientos en espiral conspicuos.

Plano Longitudinal Radial

Las perforaciones en algunos vasos son escalariiformes con 1 a 4 barras, la mayor parte de las perforaciones son, sin embargo, simples.