

## RANUNCULACEAE

*Clematis sp.* hierba de los perdioseros, vidalba, vigne blanche

### Detalle de la planta



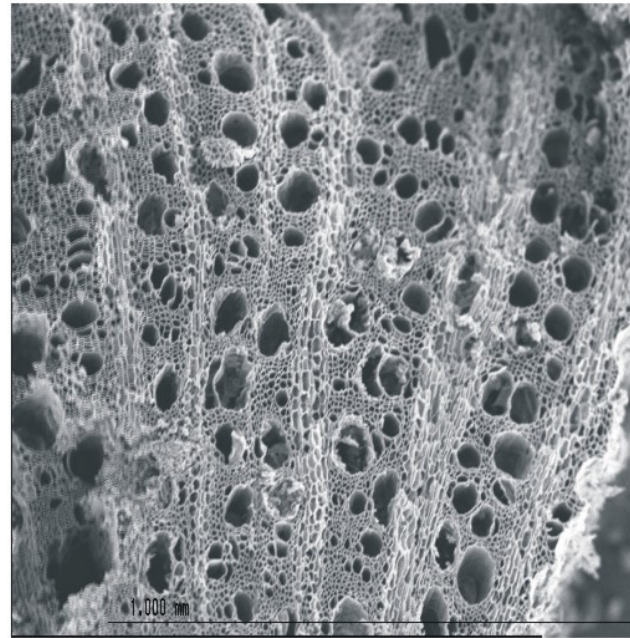
*Clematis vitalba* (Matadepera, Barcelona)

Se trata de una liana que vive en la región mediterránea, en zonas frescas y húmedas, alcanzando los 1700 m. de altitud. En la península encontramos *Clematis vitalba* (clemátide) y *Clematis flammula* (flámula) entre otras.

Se han utilizado principalmente por sus propiedades curativas. La flárnula seca se ha utilizado como pienso para caballos

### Distribución antracológica en el NE peninsular

Holoceno: B. del Gai, La Guineu, B. del S. del Pont



Fragmentos de La Guineu (Ic/Id C9 980/1)

### Descripción anatómica

#### Plano Transversal

Duramen indistinto, leño con porosidad circular. Poros en el leño tardío pequeños y agrupados, zona muy estrecha. Anillos de crecimiento no son a menudo claros y están engalanados. Parénquima paratraqueal y apotraqueal

#### Plano Longitudinal Tangencial

Radios con 5 a 15 células de ancho, presencia de células cubiertas. Radios a veces con mas de 10 cm de alto.

#### Plano Longitudinal Radial

Perforaciones simples. Radios heterogéneos y presencia de traqueidas vaculares y fibras libriformes. Engrosamientos en espiral en los vasos estrechos. Aperturas de las puntuaciones en los vasos grandes coalescentes (hendiduras) slit-like.