

## MORACEAE

*Ficus carica* L. higuera, figuera, figuier

### Detalle de la planta

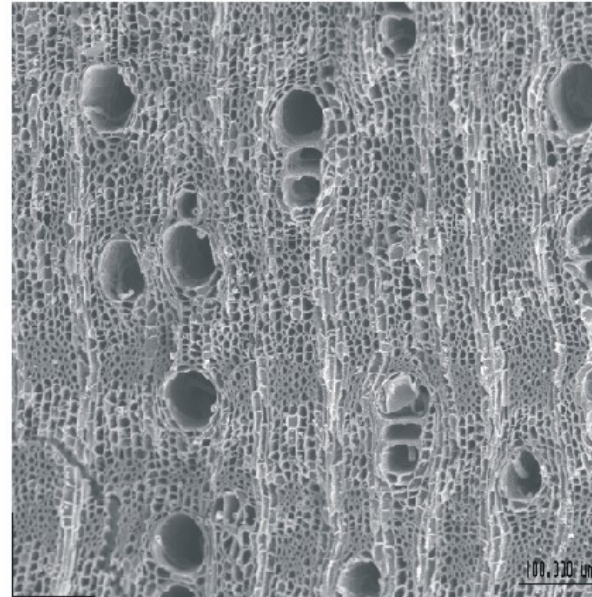
Es una especie típicamente mediterránea que crece de forma natural en encinares y otras formaciones. En estado natural es un árbol rupícola. Su madera no es buena como combustible y es de mala calidad, en cambio, los higos son muy apreciados para el consumo.



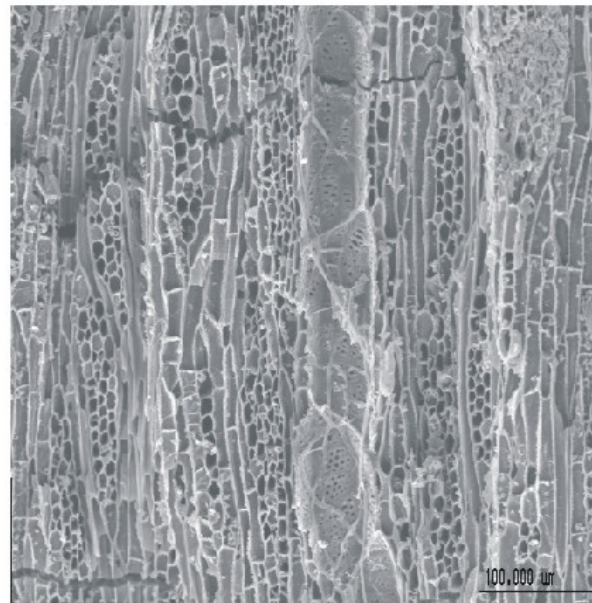
*Ficus carica* (Menorca, Islas Baleares)

### Distribución antracológica en el NE peninsular

Holoceno: La Guineu, B. del Serrat del Pont



Plano transversal (La Guineu Ic)



Fragmento (La Guineu Ic)

### Descripción anatómica

#### Plano Transversal

Leño a porosidad difusa, poros solitarios y grandes agrupados en filas radiales. Parénquima distribuida en bandas tangenciales.

#### Plano Longitudinal Radial/Tangencial

Radios con 3 a 4 células de ancho, heterogéneos.