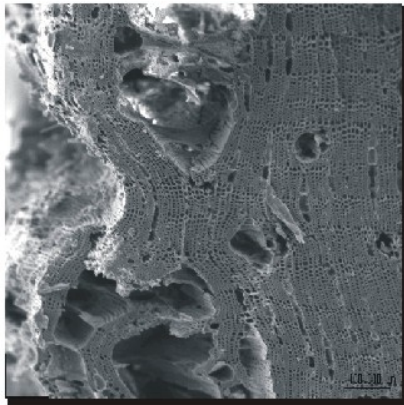
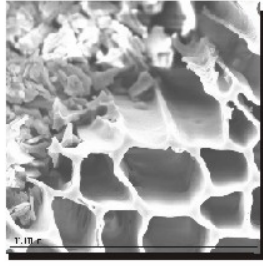


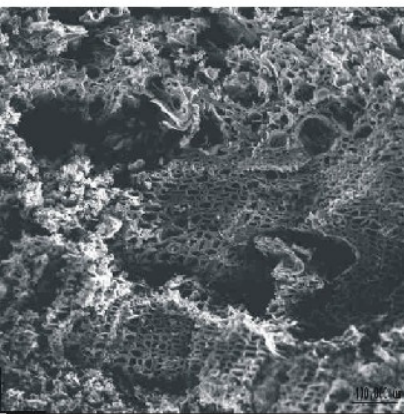
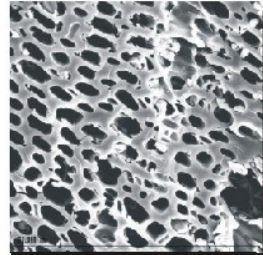
A) AR Jb N53 n°44 *Pinus* tipo *sylvestris/nigra*  
Estructura anatómica casi inalterada a excepción de dos agujeros de origen indeterminado. Grado de compactación 3



B) AR K N46 n°93 *Pinus* tipo *sylvestris/nigra*



C) AR Jb M56 n° 23 *Pinus* tipo *sylvestris/nigra*  
Fisuras en el plano transversal, células torcidas.  
Grado de compactación 2



D) AR95 Jb N53 n°45 *Pinus* tipo *sylvestris/nigra*  
Alteración transversal indeterminable, carácter poroso.  
Grado de compactación 2

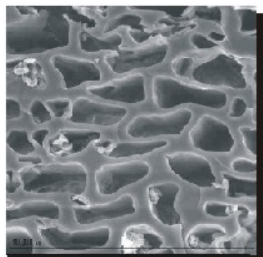


Figura II.4.10. Ejemplos de alteraciones observadas en el Abric Romani