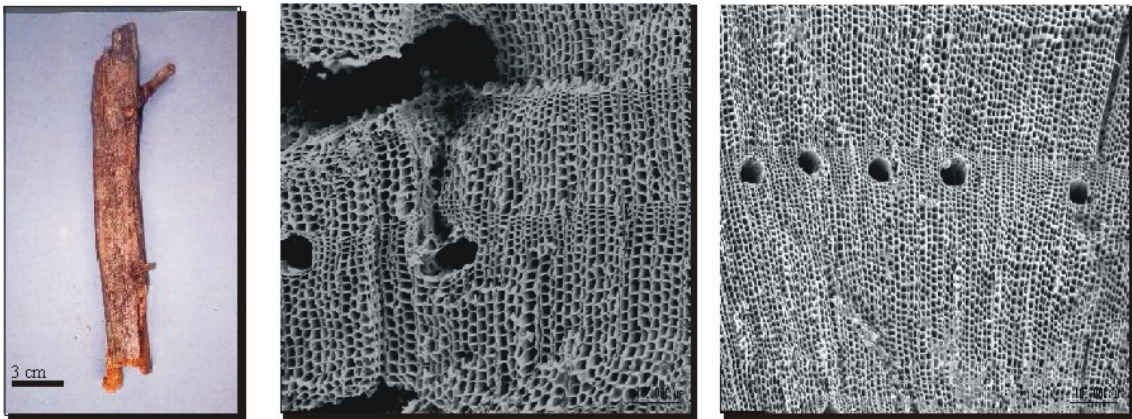
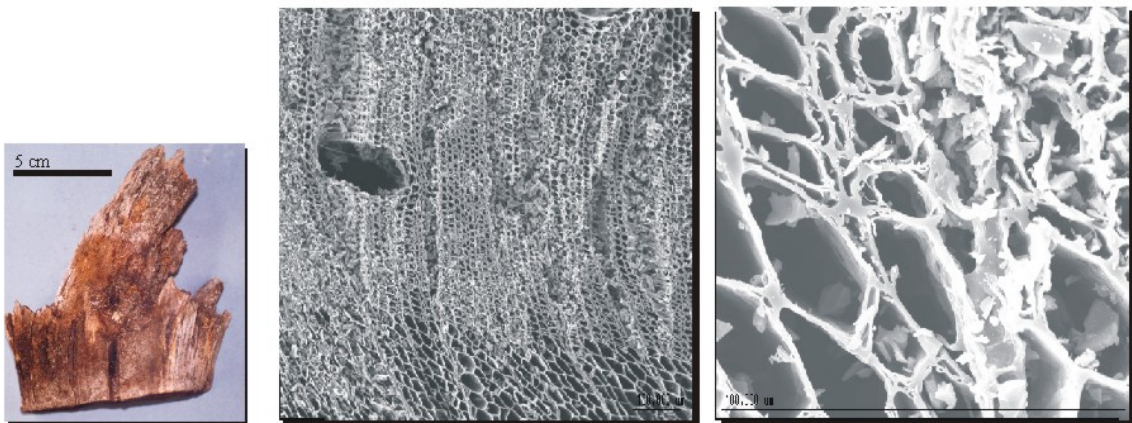


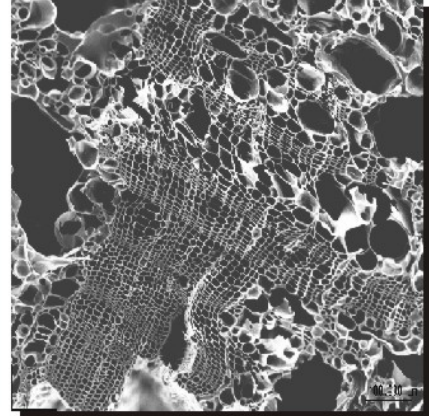
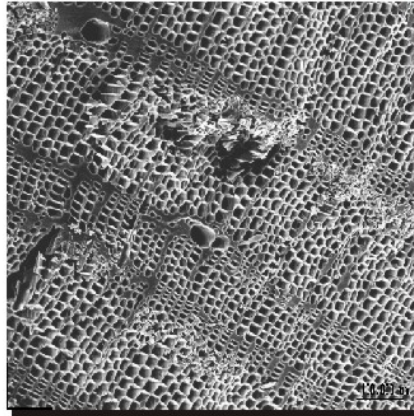
Madera de *Pinus sylvestris* muerta recogida del árbol (Prades)
 EXP 3: 15' 300° con oxígeno; 15' 700° con oxígeno



Madera de *Pinus sp.* muerta recogida del suelo (Prades)
 EXP 4: 15' 300° con oxígeno; 15' 700° con oxígeno

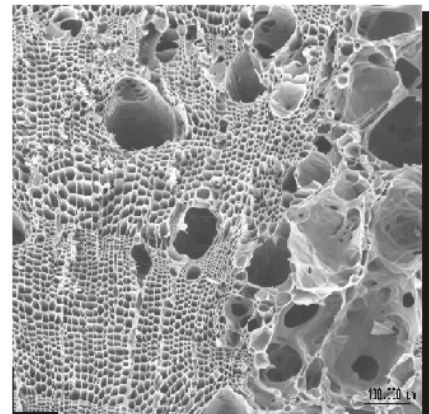
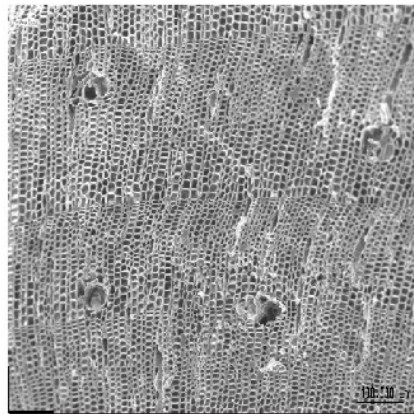
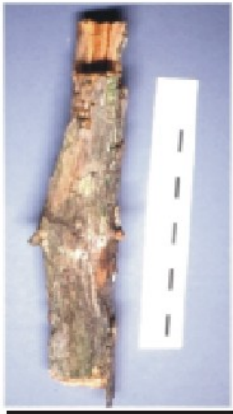


Madera de *Pinus sp.* tocón del suelo (Prades)
 EXP 5: 15' 300° con oxígeno



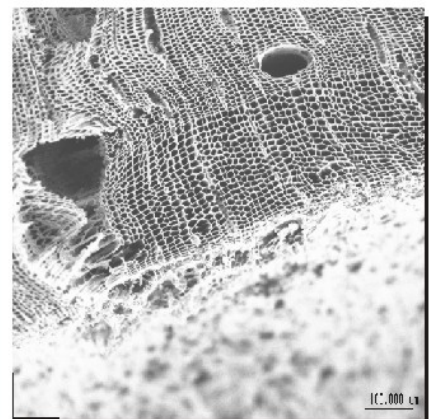
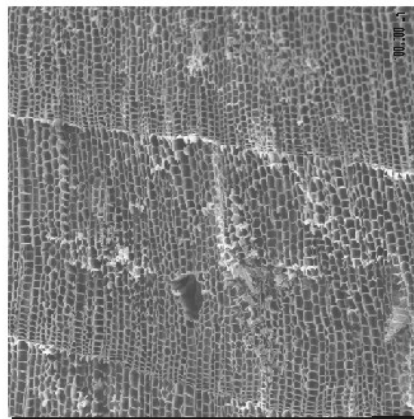
A

Madera de *Pinus sp.* recogida del suelo en Juberri (Andorra)
EXP 1: 15' 300° con oxígeno; 15' 700° con oxígeno



B

Madera de *Pinus sp.* recogida del suelo (Juberri)
EXP 1: 15' 300° con oxígeno; 15' 700° con oxígeno



C

Madera de *Pinus sylvestris* muerta recogida del árbol (Juberri)
EXP 2: 15' 300° con oxígeno; 15' 700° con oxígeno

Figura II.4.12. Ejemplos de los carbones de la colección de referencia