

LAURACEAE

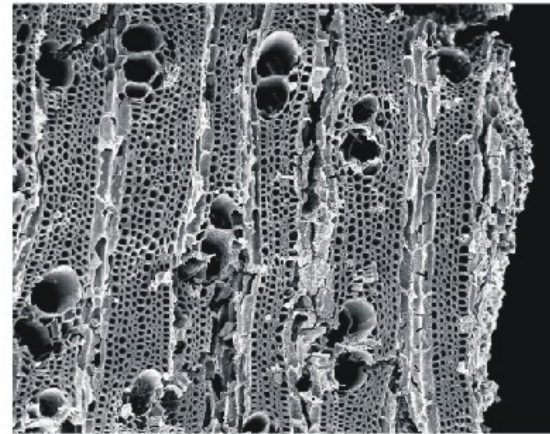
Laurus nobilis L. laurel, lloret, laurier

Detalle de la planta

Crece cerca de torrentes y valles húmedos en la actualidad está plantada como ornamental. Es una planta precuaternaria que crece únicamente en zonas costeras con suficiente humedad ya que es sensible al frío y requiere humedad. En la Península Ibérica esta bien distribuida pero falta en el sistema central. En el mediterráneo húmedo se encuentra junto a robles, alcornoques, encinas, tilos, fresnos o arces o en formaciones de ribera. Habita en barrancos húmedos con madroños o alcornoques. Poco tolerante a la cal del suelo. Al quemarse su contenido en aceite hace que las hojas y la leña produzca un efecto explosivo. Sus hojas se utilizan como condimento.

Distribución antracológica en el NE peninsular

Holoceno: La Draga, Cova 120, Can Tintorer, La Guineu



Plano transversal (La Guineu II C5 817/5) 300 micras



Plano tangencial (La Guineu II C5 817/5) 600 micras

Descripción anatómica

Plano Transversal

El duramen no se puede distinguir.
Poros difusos, distribuidos en cortas
filas radiales, rara vez solitarios.
Poros infrecuentes y parénquima
paratraqueal.

Plano Longitudinal Tangencial

Radios generalmente con 2 ó 3
células de ancho y a menudo una
sola. La altura media es de 10 a 40 células.

Plano Longitudinal Radial

Perforaciones casi siempre simples,
aunque en ocasiones presenta
perforaciones escalariiformes.