

ROSACEAE

Rosaceae/Maloideae

Mapa de distribución actual



Distribución actual de *Sorbus domestica*



Distribución actual de *Pyrus malus*

Detalle de la planta

Este grupo incluye numerosas especies, la mayoría frutales cultivados en la actualidad como: *Malus domestica* (manzano), *Cydonia oblonga* (membrillo), *Pyrus domestica* (peral) y otras silvestres como *Sorbus aucuparia* (serval silvestre), *Sorbus aria* (mostajo), *Amelanchier ovalis* (guillomo), *Crataegus monogyna* (majuelo) entre otras muchas. En su forma no cultivada, crecen de forma natural en Cataluña abundantemente el serbal y el majuelo, distribuidos en zonas húmedas de la *Muntanya Mitjana*. Se trata de árboles o arbustos que crecen en regiones de montañas y en el piso supramediterráneo como el manzano, el serval, el majuelo. Se han explotado básicamente por sus frutos y las propiedades curativas de algunas de las especies.

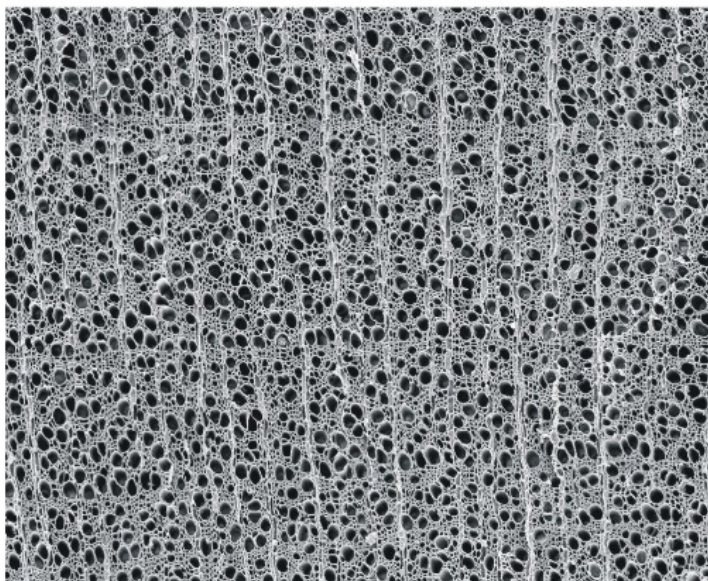


Crataegus monogyna (Sierra de Atapuerca, Burgos)

Distribución antracológica en el NE peninsular

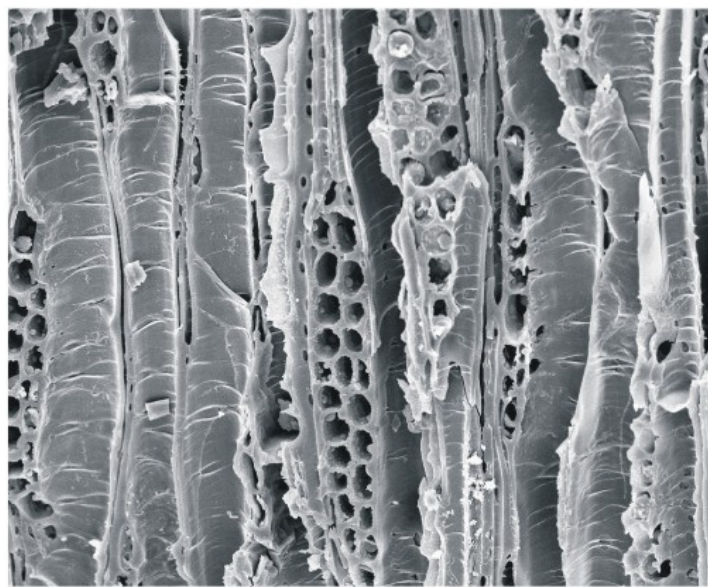
Pleistoceno: L'Arbreda, A. dels Colls, B. de Guilanyà

Holoceno: B. del Gai, Filador, Margineda, Abric Agut, Plansalosa, La Cativera, La Draga, La Guineu, Cova 120



Plano transversal (La Guineu II C8 815/4)

600 micras



Plano tangencial (La Guineu II C8 815/4)

100 micras

Descripción anatómica

Plano Transversal

Duramen generalmente indistinto. Poros difusos a semi difusos. La mayoría de las veces solitarios más o menos regularmente distribuidos.

Plano Longitudinal Tangencial

Radios generalmente con 2 a 3 células de ancho, homogéneos la mayor parte de las veces y en ocasiones ligeramente heterogéneos.

Plano Longitudinal Radial

Perforaciones simples y engrosamientos en espiral muy finos aunque no en todas las especies.