

OLEACEAE

Olea europaea L. olivo/acebuche, olivera/ullastre, olive tree, olivier

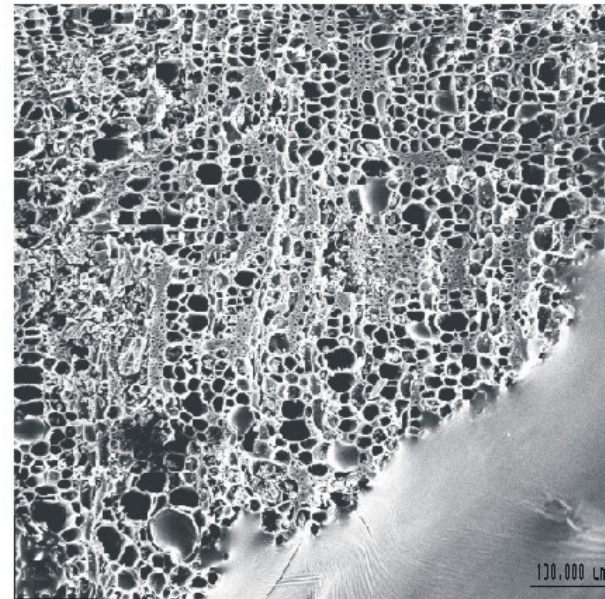
Detalle de la planta

El acebuche crecen en lugares soleados en del piso temomediterráneo, forma parte de la maquia litoral. Su forma cultivada tiene una mayor extensión. El fruto es comestible y se utiliza para elaborar aceite. La madera es un buen combustible, además se utiliza para fabricar herramientas y mobiliario.

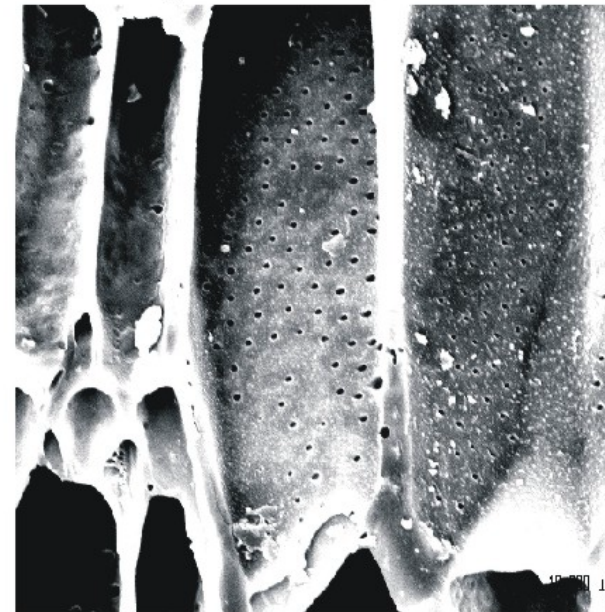
Distribución antracológica en el NE peninsular

Pleistoceno: Abric Romani

Holoceno: C. de Punta Farisa, Fonollera, Can Sadurní, Can Tintorer, Can'Isach



Plano transversal (Abric Romani nivel D)



Plano radial (Abric Romani nivel D)

Descripción anatómica

Plano Transversal

Poros difusos, normalmente en filas radiales de 2 a 4 poros, parénquima paratraqueal

Plano Longitudinal Tangencial

Radios con 2 ó 3 células de ancho y hasta 12 células de altura y heterogéneos.

Plano Longitudinal Radial

Las punteaduras de los vasos son abundantes y pequeñas. Las perforaciones son simples.