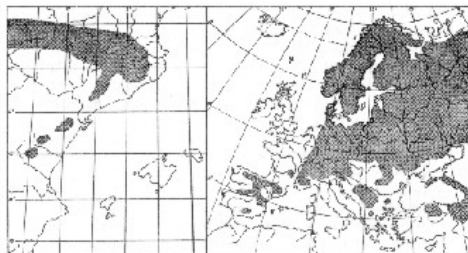


PINACEAE

Pinus tipo sylvestris/nigra o *Pinus tipo sylvestris/uncinata*

pino albar/pino negral/pino negro; pi roig/pinassa/ pi negre, pin silvestre/ pin de salzmann/ pin noire

Mapa de distribución actual

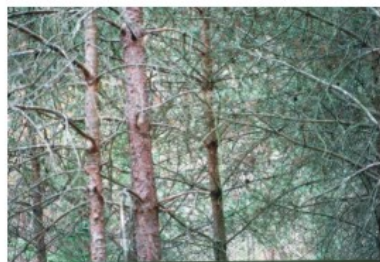


Distribución actual de *Pinus sylvestris*

Detalle de la planta

Pinus nigra forma pinares sobre suelos calizos desde los 500 hasta los 1000 metros de altitud. Es una especie submediterránea y continental que crece en las montañas de la región mediterránea de montaña. Cerca de robledales de hoja pequeña ocupando los lugares más áridos. *Pinus sylvestris* crece a partir de los 800-1000 metros en el piso montano por encima de los robledales, sobre suelos secos y soleados. Es sustituido por los hayedos en lugares demasiado húmedos. Es resistente al frío. *Pinus uncinata* es el que crece a una mayor altitud, sobre el pino albar a partir de los 1400 m. Soporta el frío y puede crecer sobre todo tipo de sustratos.

El pino albar, por ser el más abundante en la actualidad ha sido intensamente explotado para la construcción y fabricación de muebles. Las ramas tiernas son ramoneadas por el ganado. Es un buen combustible. El pino negral también se trabaja bien y se utiliza como especie para repoblar.



Pinus sylvestris (Ribes de Freser, Girona)

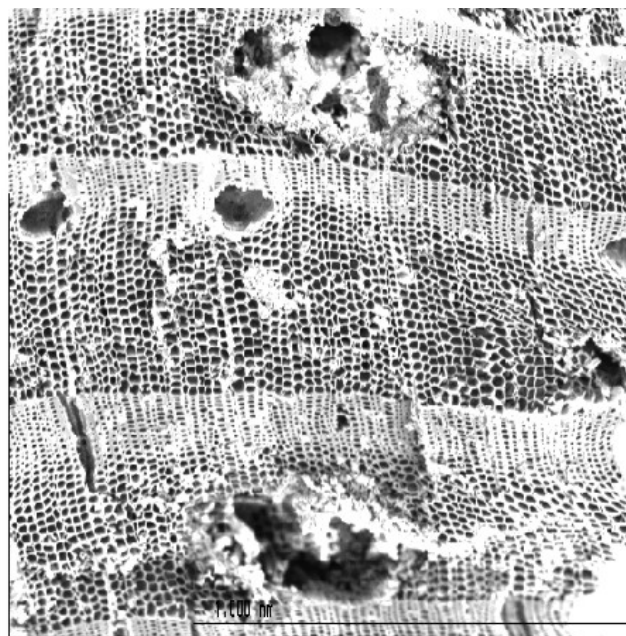


Pinus uncinata (Vallder 2000)

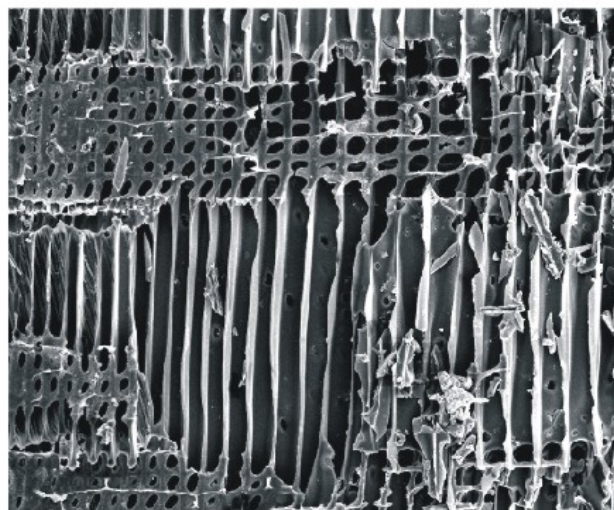
Distribución antracológica en el NE peninsular

Pleistoceno: Cova 120, Abric Romani, L'Arbreda, Roca dels Bous, Balma de Guilanyà, Fuente del Trucho, Moli del Salt, Parco, Balma del Gai, Abric dels Colls, Font Voltada, Margineda,

Holoceno: La Guineu, Sota Palou, Font del Ros, La Catiuera, Filador, Plansallosa, Margineda, Cova 120, Feixa del Moro



Plano transversal (Abric Romani Jb N53/44)



Plano radial (Abric Romani M Q46/12)

300 micras

Descripción anatómica

Plano Transversal

Madera homoxilada que presenta canales resiníferos localizados en el leño tardío.

Plano Longitudinal Tangencial

Radio con 1 sola célula de ancho, de hasta 10 células de largo, excepto los que presentan canales resiníferos transversales.

Plano Longitudinal Radial

Paredes de las traqueidas transversales dentadas y puntuaciones de los campos de cruce fenestriiformes.