

RHAMNACEAE

Rhamnus cathartica/saxatilis

espino cerval/espina, espina cervina/trabucaperols, nerprun

Detalle de la planta

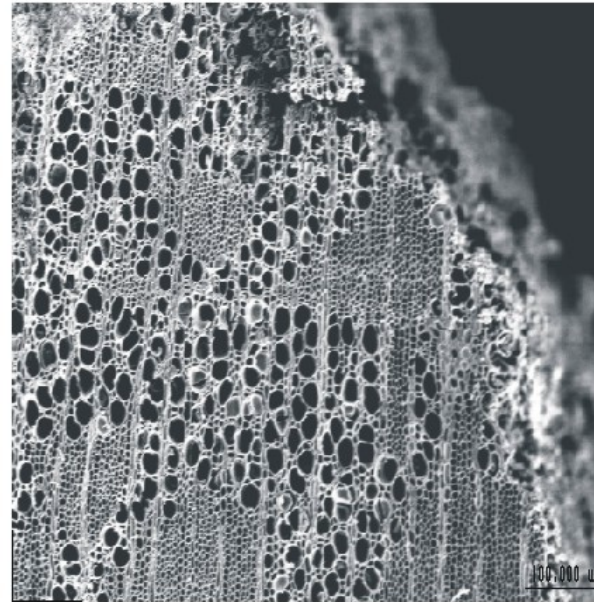
Rhamnus saxatilis es un arbusto espinoso de 3-20 dm y es importante en robledales. *Rhamnus cathartica* también es un arbusto espinoso que no supera los 4 m espinoso y crece también en ambiente húmedos de la *Muntany mitjana*.

Rhamnus cathartica se utiliza para mangos de herramientas y es un buen combustible. Sus frutos son laxantes. Los frutos de *Rhamnus saxatilis* se han utilizado como tinte amarillo.

Distribución antracológica en el NE peninsular

Pleistoceno: A. Romani, Arbreda, F. del Trucho, Moli del Salt, B. de Guilanyà, B. del Gai

Holoceno: Filador, B. del Gai, Abric Agut, Guilanyà, Font del Ros, Cova d'en Pau, Cova 120



Plano transversal (Balma del Gai IE4 1165)



Plano tangencial (Balma del Gai IE4 1165)

Descripción anatómica

Plano Transversal

Distribución de los poros en forma de llama, normalmente ligeramente más grandes y reagrupados en el leño temprano que en *Rhamnus alaternus*.

Plano Longitudinal Tangencial/Radial

Radios con 2 a 3 células de ancho y de 10 a 15 de alto. Presenta engrosamientos en espiral y las perforaciones son simples