

VIII. ANNEXES**1. Abreviacions més utilitzades**

ACTH: hormona adrenocorticotropa

Ca: Calci

CRH: factor alliberador d'hormona adrenocorticotropa

Da: Dopamina

E: Adrenalina

Fe: Ferro

HPA: hipotàlem-hipòfisi-adrenal

I.p.: Intraperitoneal

IRM: Imatge per Resonància Magnètica

LCR: Líquid Cèfalo-Raquidi

MAO: Mono-Amino-Oxidassa

MMT: Metilciclopentadienil-manganès-tricarbonil

Mn: Manganès

MP: Malaltia de Parkinson

NE: Noradrenalina

NOEL ó NOAEL: “No Observed (Adverse) Effects Level” o Nivell on no s'observen efectes (adversos)

PET: Tomografia per Emisió de Positrons

SN: Sistema Nerviós

SNC: Sistema Nerviós Central

SNP: Sistema Nerviós Perifèric

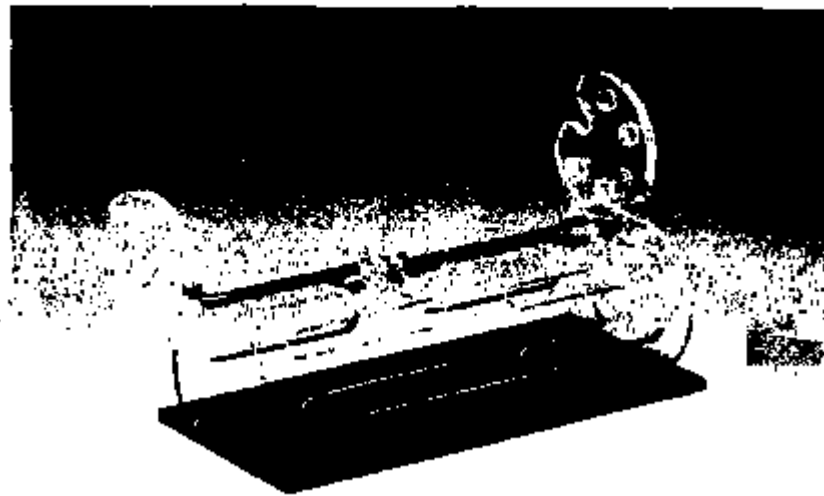
SNS: Sistema Nerviós Simpàtic

SNV: Sistema Nerviós Vegetatiu

2. Gàbies d'immobilització



Cepos para roedores



Los cepos para roedores son fabricados a partir de cilindros de metacrilato transparente montados sobre una base plana de metacrilato negro. Todos los modelos disponen de acceso libre por ambos extremos, con una puerta de trampilla que se fija mediante un tornillo en la parte superior del cepo.

Las puertas permiten la inmovilización del animal gracias a su desplazamiento longitudinal. Una ranura en la parte inferior de la puerta permite que la totalidad de la cola esté accesible para la instalación del transductor y manguito en la medición incruenta de presión arterial, la administración i.v. o la extracción de sangre.

La sencilla manobra de las puertas de acceso y su disposición en ambos extremos del cepo hace que tanto la entrada como la salida de los animales se realice con facilidad y sin necesidad de arrastrarlos hacia atrás.

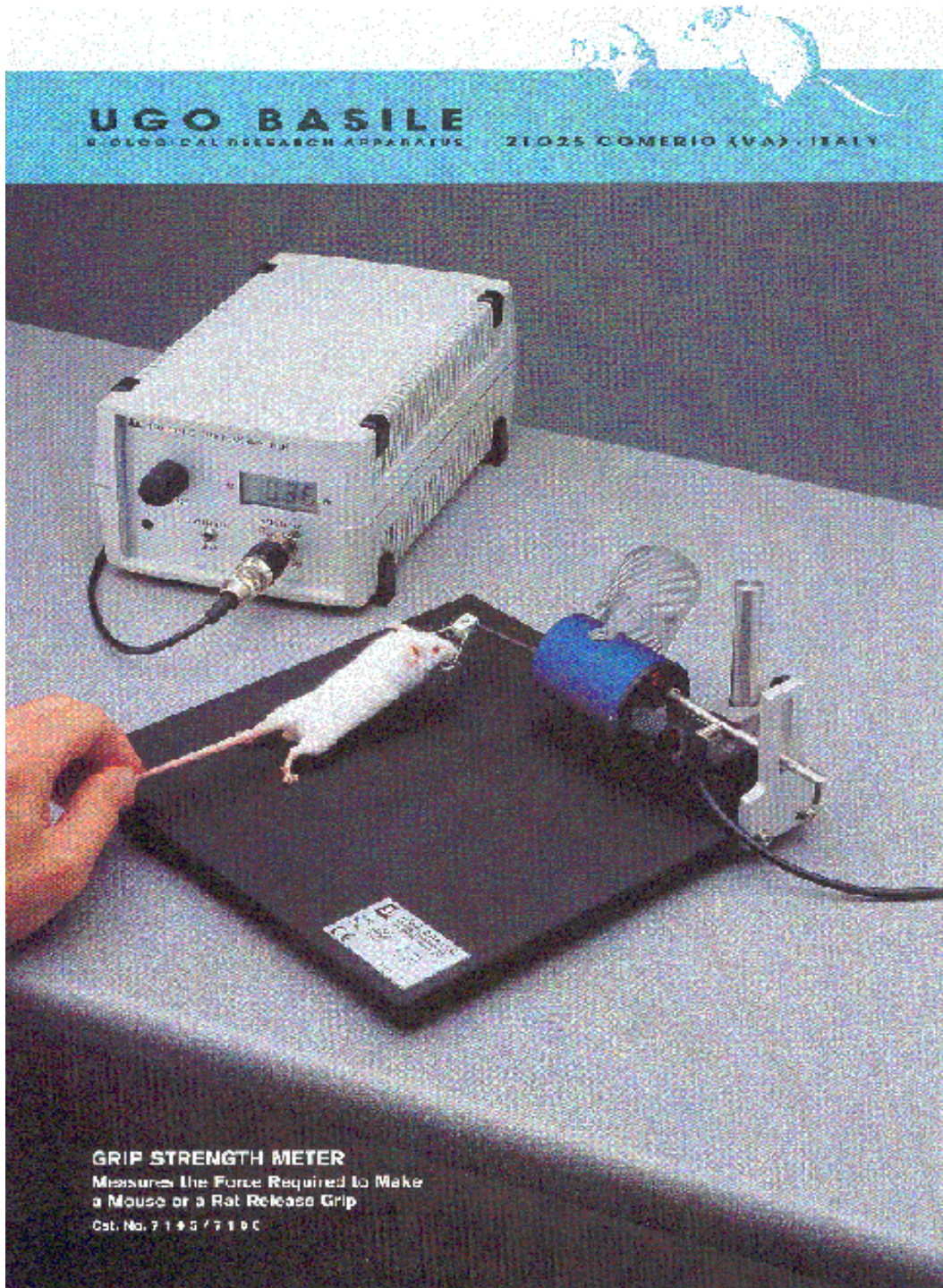
Los cepos están disponibles en 6 tamaños diferentes que cubren todo el espectro de peso de rata y ratón.

Referencia	Descripción
x LE 5016	Cepo para ratón de hasta 30 g
LE 5018	Cepo para ratón de hasta 50 g
LE 5020	Cepo para rata de hasta 150 g
LE 5022	Cepo para rata de hasta 250 g
x LE 5024	Cepo para rata de hasta 400 g
LE 6025	Cepo para rata de hasta 500 g

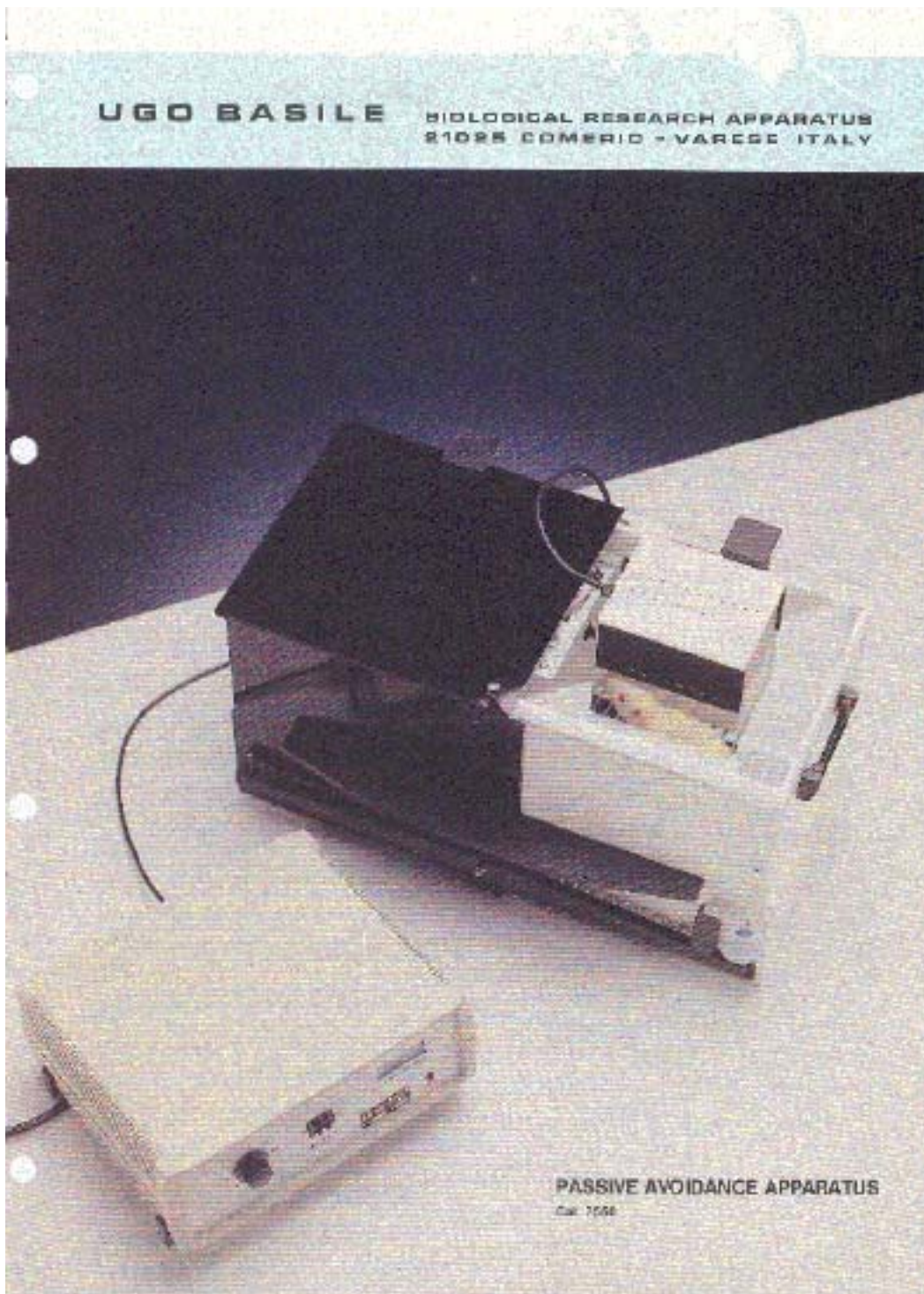
Pb Panlab s.l.
C/Loreto 50
08029 BARCELONA
ESPAÑA

Tel. +34 93 419 07 09
Fax+ 34 93 419 71 45
email: panlab@bcn.servicom.es

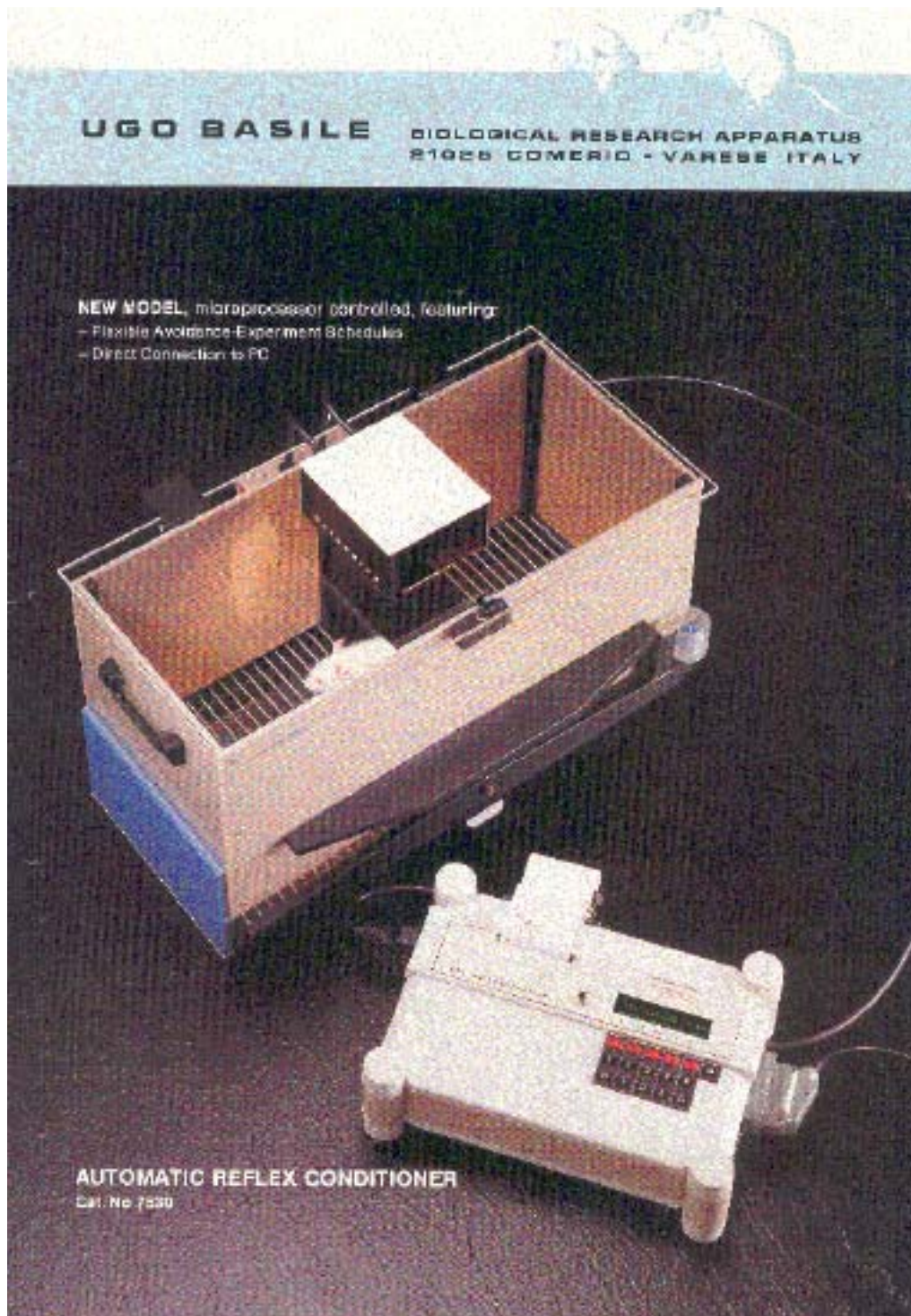
3. Mesurador de força



4. Aparell d'evitació passiva



5. Aparell d'evitació activa



6. Protocol per transparentació de fetus

TRANSPARENTACIÓ D'EMBRIONS

- 1- Mínim de 3 dies en alcohol 70%
- 2- Dos dies mínim en acetona .
- 3- KOH al 1%, fins a la transparentació.
- 4- Tinció amb vermell d'alizarina al 0.002% en aigua destil.lada, canviar cada dia fins a la tinció.
- 5- Conservar amb glicerina al 40%.
- 6- Per a la conservació a llarg termini utilitzar glicerina al 100%.

Observacions :

El pas núm 2 es convenient allargar-lo fins que la consistència dels embrions sigui prou dura.

El pas núm 3 s'ha de revisar a diari, ja que un temps excessiu pot desfer els embrions.

CONSERVACIÓ PER EXAMEN VISCERAL

- 1- Mínim de 3 dies en alcohol 70%
- 2- Mínim d'una setmana en líquid de BOUIN¹.
- 3- Tornar a alcohol de 70%, facilita l'observació.

IMPORTANT

- 1- **Mantenir un mínim de 500 ml de les diferents disolucions esmentades**
- 2- **Revisar els pots de transparentació a diari.**

¹ Bouin : 1500ml d'aigua destil.lada. + 8 g. d'acid pícric +100ml d'àcid acètic + 500 ml de formol (30-40%)

7. Full de registre d'avaluació visceral

Fase II	Teratogenia de:		Grupo.					
EXAMEN VISCERAL								
	Animal n°:		Animal n°:					
FOTOS OBSERVADOS/ FOTOS ANORMALES								
CRANEO								
Faldar bmdido								
Asia. septo nasal								
Anoftalmia								
Microftalmia								
Ventric. cerebrales								
Hidrocefalia								
TORAX								
Hiróides-Paratir.								
Timo								
Gl. submaxilares								
Esófago y tráquea								
Corazón y vasos								
Lóbulos pulmonares								
Hernias diafrag.								
ABDOMEN								
Estómago e intestinos								
Lóbulos hepáticos								
Bazo								
Adrenales								
Hipo/hipertir. renal								
Dilat. pelvis/crúter								
Cáncer								

8. Full de registre d'avaluació esquelètica

Fase II	Teratogenia de:				Grup:				
EXAMEN ESQUELETICO									
	Animal n°:				Animal n°:				
Fetos observados/ Fetos anormales					Fetos observados/ Fetos anormales				
	CRANEO								
Parietales									
Occipital									
Mandibula									
Otros									
	TRONCO								
Núcleos esternales									
Lifoides									
Costillas (12)									
Núcleos columna									
N° núcleos caudales									
	EXTREMEIDADES								
Metacarpians									
1ª falange									
2ª falange									
3ª falange									
Metatarsians									
1ª falange									
2ª falange									
3ª falange									
Calcáneo									
Observaciones									
F fusión	TR retraso	FC núcleo calcificación extra	A asimetría						

9. Fulls de registre de seguiment postnatal

I. Seguiment postpart

- Identificació:
- Data del part: Dia de gestació:
- Relació vius/morts: Pes de la mare:

		<u>PES</u>		
data	MASCLES	/	FEMELLES	
1				
4				
8				
12				
21				

“MATERNAL” CARE

dia	data	temps
1		
3		

DEVELOPMENT

Desplegament del pabelló auditiu

data	mascles	femelles
3		
4		
5		
6		

Erupció d'incissius

data	mascles	femelles
3		
4		
5		
6		
7		
8		

Observacions:

Opertura d'ulls

	data	mascles	femelles
12			
13			
14			
15			
16			

APARICIÓ DE REFLEXES*Amb els animals marcats...***Surface Righting(s)** time

dia-postpart	data	mascles	femelles
3			
4			
5			
6			
7			
8			
9			
10			
11			
12			
13			

Geotaxi

dia-postpart	data	mascles	femelles
10			
11			
12			

Forelimb grip strength

dia-postpart	data	mascles	femelles
9			
11			
13			
15			

DESENVOLUPAMENT POST-WEANING
Descens de testicles/Opertura de vagina

dia-postpart	data	mascles	femelles
21			
22			
23			
24			
25			
26			
27			
28			

Activitat Open-Field→1 cop 30 minuts (1 mascle i una femella per ventrada)

ROTAROD→1 mascle i una femella per ventrada (s'agafen 3 valors)

	mascle	femella
PES dia:		
FORÇA dia:		
ROTAROD 1 dia:		
ROTAROD 2 dia:		

Observacions: