

UNIVERSITAT DE BARCELONA
FACULTAT DE CIÈNCIES DE L'EDUCACIÓ

DEPARTAMENT DE DIDÀCTICA
DE LES CIÈNCIES SOCIALS

Les fonts primàries a l'ensenyament

*Les relacions entre el món escolar i l'arxiu.
Visió general de Catalunya.*

El cas de Sant Feliu de Guíxols

TESI DOCTORAL

AGOST 2007

Maria CALZADA I OLIVELLA

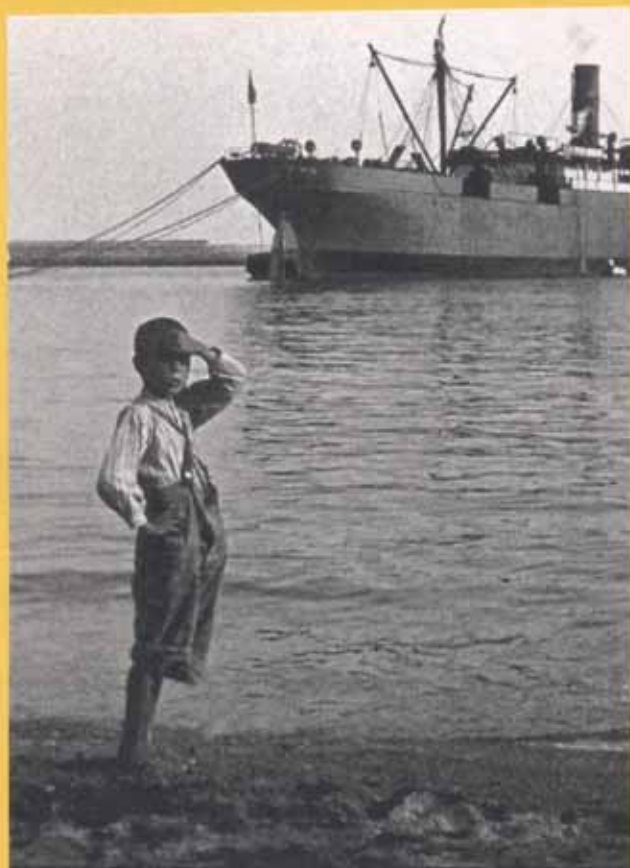
Dirigeix : GEMMA TRIBÓ I TRAVERIA

TALLER D'HISTÒRIA

Servei de
Publicacions
i Arxiu



Ajuntament de
Sant Feliu de Guíxols



CENTENARI
DEL PORT
DE SANT FELIU DE GUÍXOLS

*Taller d'Història 2004.
Centenari del Port de Sant Feliu de Guíxols
Activitats didàctiques*

ARXIU MUNICIPAL SANT FELIU DE GUÍXOLS
TALLER D'HISTÒRIA 2004

CENTENARI DEL PORT DE SANT FELIU DE GUÍXOLS

EXPOSICIÓ

activitats didàctiques
primària
cicle mitjà



**ARXIU MUNICIPAL SANT FELIU DE GUÍXOLS
TALLER D'HISTÒRIA 2004**

CENTENARI DEL PORT DE SANT FELIU DE GUÍXOLS

EXPOSICIÓ

Àngel Jiménez
M^a Àngels Suquet
Néstor Sanchis
Ignasi Grifón
Maria Calzada

PROPOSTA DIDÀCTICA

Maria Calzada i Olivella

Sant Feliu de Guíxols, juliol 2004

PORT: abric natural o artificial en una costa (...) en el qual, ultra romandre-hi segurs els vaixells, s'hi pot efectuar les operacions d'embarcament i desembarcament de persones i mercaderies.

(Diccionari de la GEC)







*Perquè coneixent els fets i el passat de
Sant Feliu, us amari l'esperit ganxó...*

Com sabem coses del passat ?:

LES FONTS D'INFORMACIÓ :

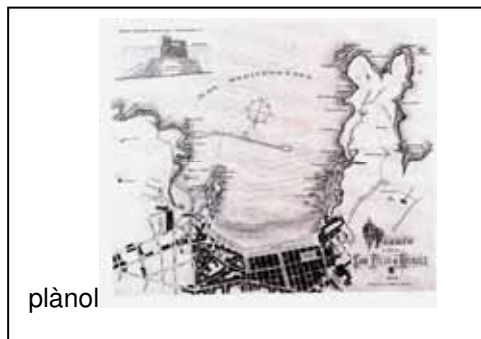
Per saber com era la vida i els fets que han passat, cal que tinguem fonts d'informació.

Les font d'informació són el que en diem documents. Què és un document ? Tan pot ser un objecte material, com un document escrit, com un document gràfic - un dibuix, un plànol - tots són testimonis del passat.

LES FONTS : tipus de documents	Materials (o d'Objecte) 
	Documents escrits 
	Documents d'imatge 
	Documents de so 



observa i respon : Aquí hi teniu reproduïts diversos documents que ens parlen del port de Sant Feliu. Busqueu-los a l'exposició i escriu a sota el nom i quin tipus de fonts són :



Fotografia maqueta



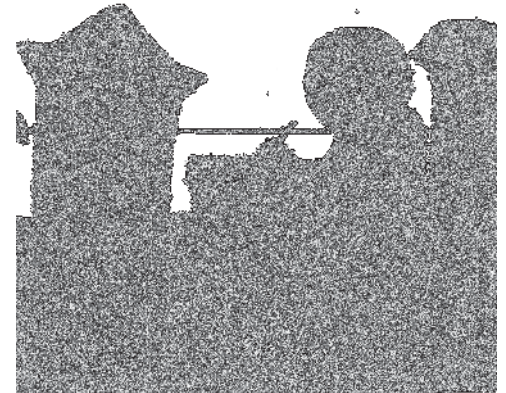
Pergamí



Ara que ja sabem a qui hem de preguntar per saber coses del port, comencem amb

1. EL PORT A L'EDAT MITJANA : ELS DOCUMENTS MÉS ANTICS

Aquí hi trobem el document més antic que ens parla de les activitats a la badia de Sant Feliu. Es va escriure quan el Monestir era el poder feudal sobre la població. Fixeu-vos en el document. Al costat hi ha una informació perquè saber què ens diu :



observa i respon :

Qui va escriure el document?

Per què?

Quin permís donava?

On es podien construir els vaixells ?

Quin any passava tot això ?

Quin tipus d'embarcacions arribaven a la badia de Sant Feliu ? Quins es construïen a partir del permís de l'abad Gerald ?

2. VAIXELLS A LA BADIA DE SANT FELIU



observa i respon

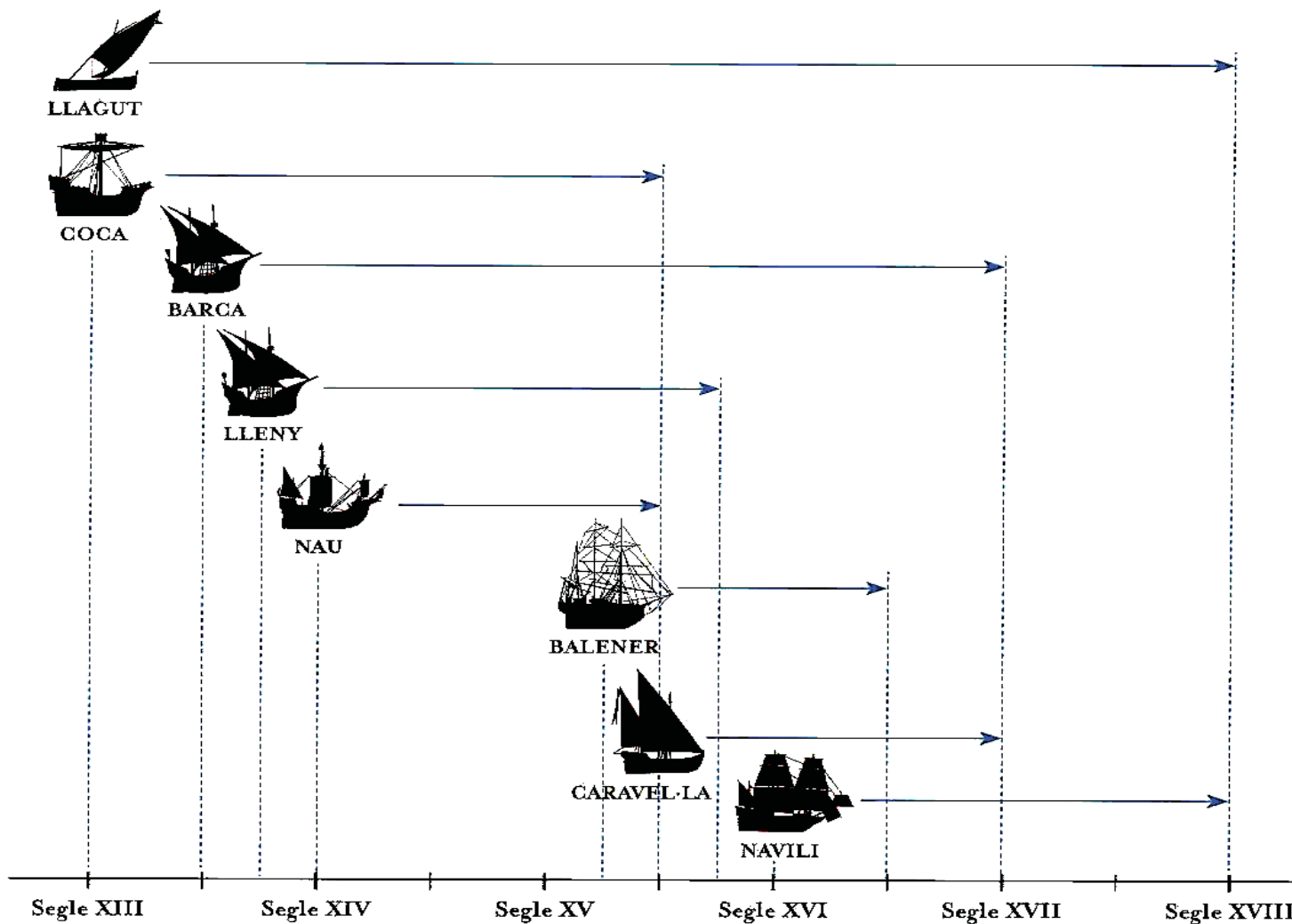
La construcció de vaixells : L'espai on es construeixen els vaixells són les _____.
:Aquí a l'exposició, hi ha molts vaixells fets a mida reduïda, són les MAQUETES. A què es dedicaven els vaixells següents ?

Nom del vaixell	activitat que tenia
"ISABEL "	
"COMERCIO "	
"CALA JONQUES "	



Fes el dibuix de la maqueta que més t'agradi

Aquí tenim una mostra dels Vaixells que passaren pel port de Sant Feliu al llarg de la història. Amb la tramuntana, els vaixells han perdut les etiquetes amb el seu nom : busqueu a l'exposició el quadre i escriviu a cadascun la seva etiqueta.



Com s'organitzava el comerç a Sant Feliu ? Com es posaven d'acord perquè una mercaderia d'un port arribés a un altre ?

3. EL PORT A L'EDAT MITJANA . ELS DOCUMENTS MÉS ANTICS : EL CONSOLAT DE MAR

Els mercaders feien els tractes comercials en uns edificis anomenats llotges. Als ports importants, hi havia el CÒNSOL, que era un delegat del rei. El CÒNSOL treballava al CONSOLAT, que era una institució que servia per defensar els interessos dels mercaders i feia de tribunal per resoldre els conflictes que tenia el comerç marítim.



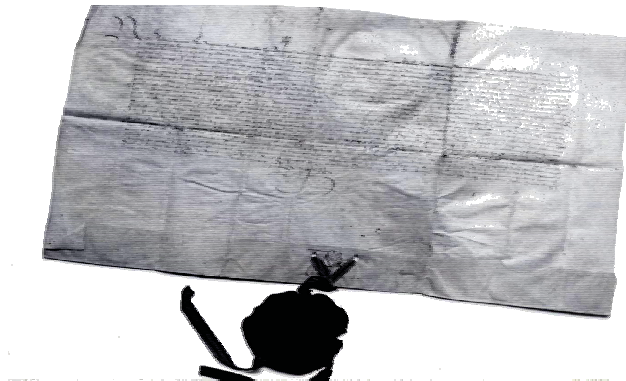
observa i respon

En aquesta vitrina hi trobem uns documents

Quin títol té el llibre ? _____.

De què creus que pot tractar ? _____

Explica què ens diuen cadascun d'aquests documents :

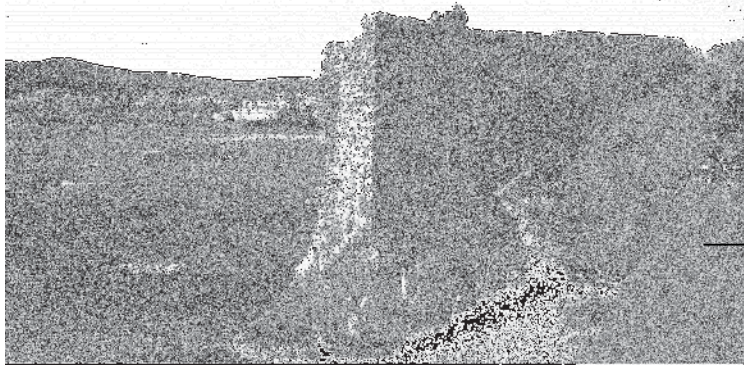


Quan els vaixells arribaven a la badia de Sant Feliu, havien de descarregar a la platja. És per això que ben aviat van demanar poder construir un moll artificial.

4. EL PORT A L'EDAT MODERNA : EL PRIMER MOLL

La construcció d'un port artificial fa que el paisatge ens canviï. A Sant Feliu s'han construït dos molls o ports. L'avantatge de tenir un moll, és que les barques poden descarregar més fàcilment i no s'han de quedar a la platja.

Reconeixeu aquestes imatges ? Sabeu on es troben ?



Busqueu a l'exposició la fotografia: i poseu-li un
Títol :

Quins altres documents trobem que ens ajuden a saber coses de la construcció del primer port ?

Qui va donar els permisos per poder-lo construir ?

5 i 6. L'arribada de vaixells al port :patents de Sanitat i quaderns de pràctics

Al port de Sant Feliu hi arribaven vaixells vinguts d'altres ports



De navegar de port en port en diem navegació de **cabotatge**.



Quins vaixells dels que hi ha a l'exposició són de cabotatge ?
Com eren ?

Fixa't, sobretot en les maquetes que hi ha a l'exposició. Fes-ne un dibuix. No t'oblidis de posar-hi el nom del vaixell

Per entrar al port, les grans embarcacions necessitaven l'ajuda de petits vaixells. Aquests eren comandats per un pràctic. Al port de Sant Feliu tenien un quadern de pràctics on s'hi anotaven diverses informacions.

:



Fixa't en una pàgina d'aquest quadern

Com es diu el nom del pràctic de la fotografia ?

Quin tipus de vaixells ajudava a entrar al port ?

Quan el vaixell havia arribat, perquè els seus tripulants poguessin arribar a la platja, calia portar un document anomenat patent de sanitat

Què eren les patents de Sanitat ?

Qui feia aquest document ? per què servia ?

Fixa't en els llocs que s'anomenen. De quins ports podien venir aquests vaixells ?

7. EL PORT MODERN : EL PAISATGE. CANVIS I CONTINUITATS

Quin era el paisatge de Sant Feliu abans de la construcció del moll ? En què ha canviat ?

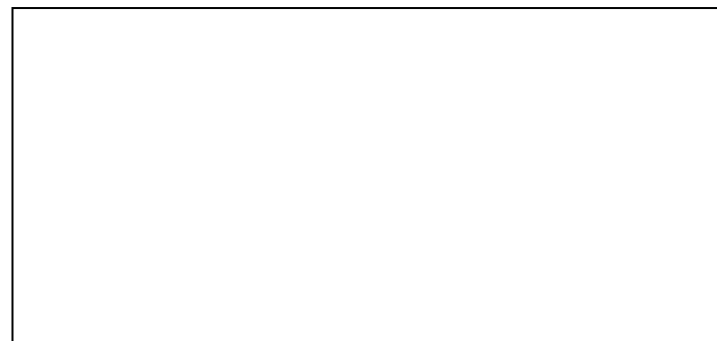
Durant aquest any celebrem el centenari del port de Sant Feliu. És a dir, que fa cent anys es va començar a construir el moll actual.



observa i respon Busqueu a l'exposició les dues fotografies que hi ha indicades :



PLATJA DE CALASSANÇ



RACÓ DE LLEVANT

Quins elements del paisatge de Sant Feliu són iguals a les dues fotografies ?

Quins elements hi ha a la primera fotografia i no hi són a la segona ? _____

Quins elements nous apareixen a la segona fotografia ? _____



observa i respon Busqueu a l'exposició en les taules i vitrines que diu " EI PORT MODERN "

<i>documents</i>	<i>Què expliquen</i>	<i>Qui els va fer o els signa ?</i>
Plànol de 1904		
Plànol de la grua		

Quina utilitat tenia la grua ? Explica-ho i dibuixa-la . Per explicar-ho busca fotografies o visita la maqueta que hi ha a la sala d'actes de la Biblioteca

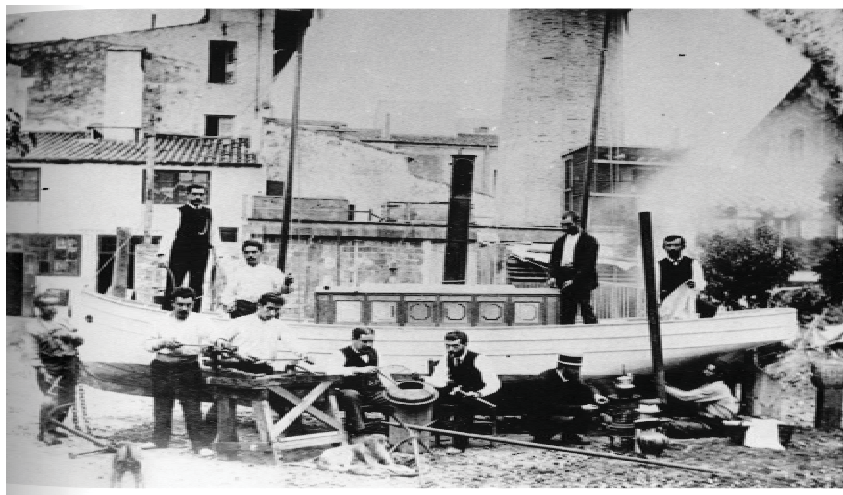
I el far ? Hi ha algun document que estigui referit a ell ? per què servia ? on és ?

8. LES ACTIVITATS HUMANES

Quines activitats es fan en una vila que viu al costat del mar ? De què vivia la població guixolencs ?



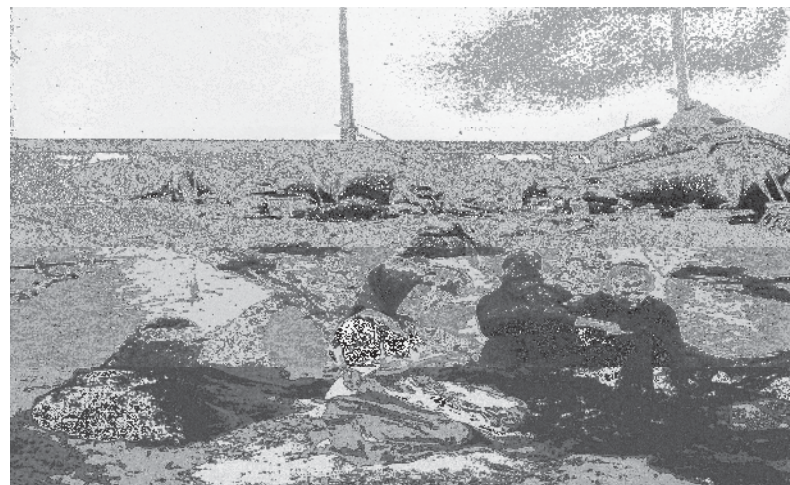
observa i respon : Busca a l'exposició les fotografies que tens aquí sota. Escribeu la informació d'oficis relacionats amb el mar :



Fotografia 1 : Títol

Nom de l'ofici : _____

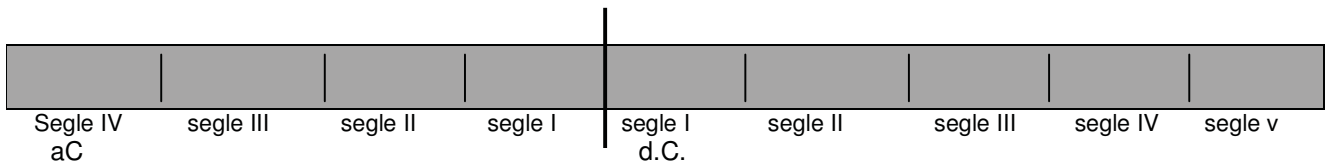
Explica en què consisteix : _____



Fotografia 2 : Títol

Nom de l'ofici _____

Explica en què consisteix _____



 *observa els textos del plafó i respon*

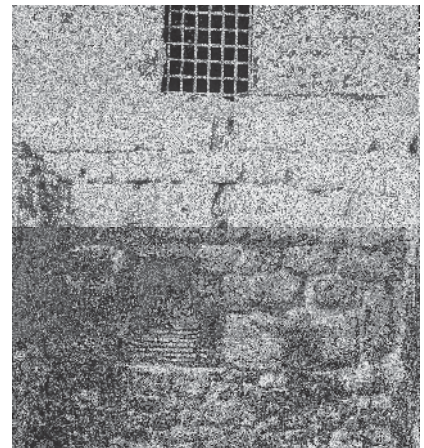
PREHISTÒRIA I ANTIGÜTAT

1. Quant podem dir que Sant Feliu va començar a existir ?

2. A què es dedicarien els seus habitants tenint en compte que estaven al costat del mar ?

- a) només a l'agricultura
- b) al comerç per camins interiors
- c) entre d'altres coses, al comerç amb altres pobles per mar

3. Reconeixes aquesta imatge ? On la situaries ?
Sabries dir en quina època la van construir ?



Torre del Corn . Monestir



s V

s. VI

s. VII

s. VIII

s. IX

s. X

s. XI

s. XII

s. XIII

S. XIV

En aquesta època ja has vist que passaven coses importants respecte al mar de Sant Feliu. Recordes els manuscrits que has vist a l' Arxiu ?

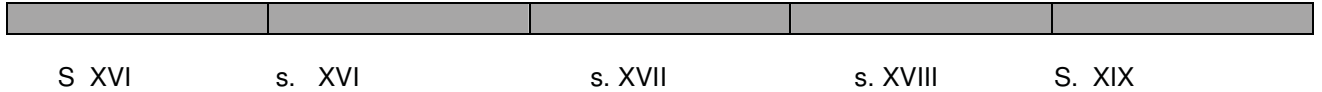


observa els textos del plafó i respon

Completa :

data	fet	
1258		Qui va donar el permís ?
1322		Sant Feliu es converteix en el port de _____ (carreratge)
1402		Per a què servia ?
1443		Quin document a l' Arxiu en s en parlava ?
1493		Qui va donar el permís ?

ÈPOCA MEDIEVAL



Llegeix els textos del plafó i respon

ÈPOCA MODERNA

Durant aquest període hi hagué molta activitat marítima. Era l'època dels grans viatges mar i totes les seves aventures. Recordes el nom d'algun pirata famós o d'alguna història de vaixells

A Sant Feliu també teniu històries i llegendes del mar. En aquest plafó te n'expliquen una, la capità Cosme Calzada

Escriu un petit conte explicant la seva història. Després il·lustra'l amb un dibuix ben bonic

Hi havia una vegada ...

SEGLE XIX

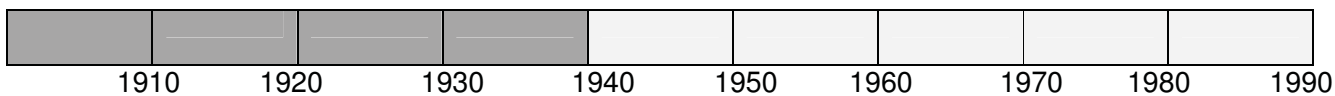
Coneixes aquest edifici ?

Quan fou construït ?

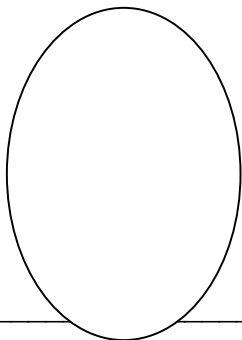
Per què servia ?

Has anat a visitar-lo darrerament ? Saps perquè s'utilitza ara ?

Caseta de salvament.
Cal afegir foto



La construcció del port



Qui és el personatge de la foto gràfia ?

per què està a l'exposició ? _____

Quan van començar les obres del port? I quan van acabar ?

El ramal del tren (Vista del port amb tren. Any 1923 (Ricard Mur)



Posa números i relaciona :

1. el ramal
2. el vapor
3. l'escullera
4. la caseta de salvament
5. el tinglado



SEGLE XX



Fixa't en la fotografia . Quin títol hi posaries ?



Anglesos en espera de ser traslladats al seu país. Juliol 36 AMSFG . Col. Vicenç Gandol

Títol :

Mira la data . De 1936 a 1939, el port de Sant Feliu canvià les seves activitats perquè havia esclatat la guerra



Creus que la gent de la foto eren turistes ? _____

Què penses que et diuen els dos nois que et miren ? _____

tu, ¿què els diries ?

Què pensaries tu si haguessis de marxar a un altre país per una guerra ?

La grua : Com es descarreguen les mercaderies al port ?

Recordes els camàlics ?

Completa :

L'any _____ arribaren les primeres peces d'una
_____ elèctrica i m _____ sobre via, que quedà
definitivament muntada al _____. El seu rendiment
va ser _____

El futur :