

# Estratigrafía y sedimentología del terciario inferior continental de los Catalánides

Fernando Colombo Piñol

**ADVERTIMENT.** La consulta d'aquesta tesi queda condicionada a l'acceptació de les següents condicions d'ús: La difusió d'aquesta tesi per mitjà del servei TDX ([www.tesisenxarxa.net](http://www.tesisenxarxa.net)) ha estat autoritzada pels titulars dels drets de propietat intel·lectual únicament per a usos privats emmarcats en activitats d'investigació i docència. No s'autoritza la seva reproducció amb finalitats de lucre ni la seva difusió i posada a disposició des d'un lloc aliè al servei TDX. No s'autoritza la presentació del seu contingut en una finestra o marc aliè a TDX (framing). Aquesta reserva de drets afecta tant al resum de presentació de la tesi com als seus continguts. En la utilització o cita de parts de la tesi és obligat indicar el nom de la persona autora.

**ADVERTENCIA.** La consulta de esta tesis queda condicionada a la aceptación de las siguientes condiciones de uso: La difusión de esta tesis por medio del servicio TDR ([www.tesisenred.net](http://www.tesisenred.net)) ha sido autorizada por los titulares de los derechos de propiedad intelectual únicamente para usos privados enmarcados en actividades de investigación y docencia. No se autoriza su reproducción con finalidades de lucro ni su difusión y puesta a disposición desde un sitio ajeno al servicio TDR. No se autoriza la presentación de su contenido en una ventana o marco ajeno a TDR (framing). Esta reserva de derechos afecta tanto al resumen de presentación de la tesis como a sus contenidos. En la utilización o cita de partes de la tesis es obligado indicar el nombre de la persona autora.

**WARNING.** On having consulted this thesis you're accepting the following use conditions: Spreading this thesis by the TDX ([www.tesisenxarxa.net](http://www.tesisenxarxa.net)) service has been authorized by the titular of the intellectual property rights only for private uses placed in investigation and teaching activities. Reproduction with lucrative aims is not authorized neither its spreading and availability from a site foreign to the TDX service. Introducing its content in a window or frame foreign to the TDX service is not authorized (framing). This rights affect to the presentation summary of the thesis as well as to its contents. In the using or citation of parts of the thesis it's obliged to indicate the name of the author.

DEPARTAMENTO DE ESTRATIGRAFIA  
Y  
GEOLOGIA HISTORICA

**ESTRATIGRAFIA Y SEDIMENTOLOGIA DEL  
TERCIARIO INFERIOR CONTINENTAL DE  
LOS CATALANIDES**

Fernando COLOMBO PIÑOL

TARRAGONA (FNR)

Escala 1:100

hoja 1:50000 nº473

Autor: F. Colombo

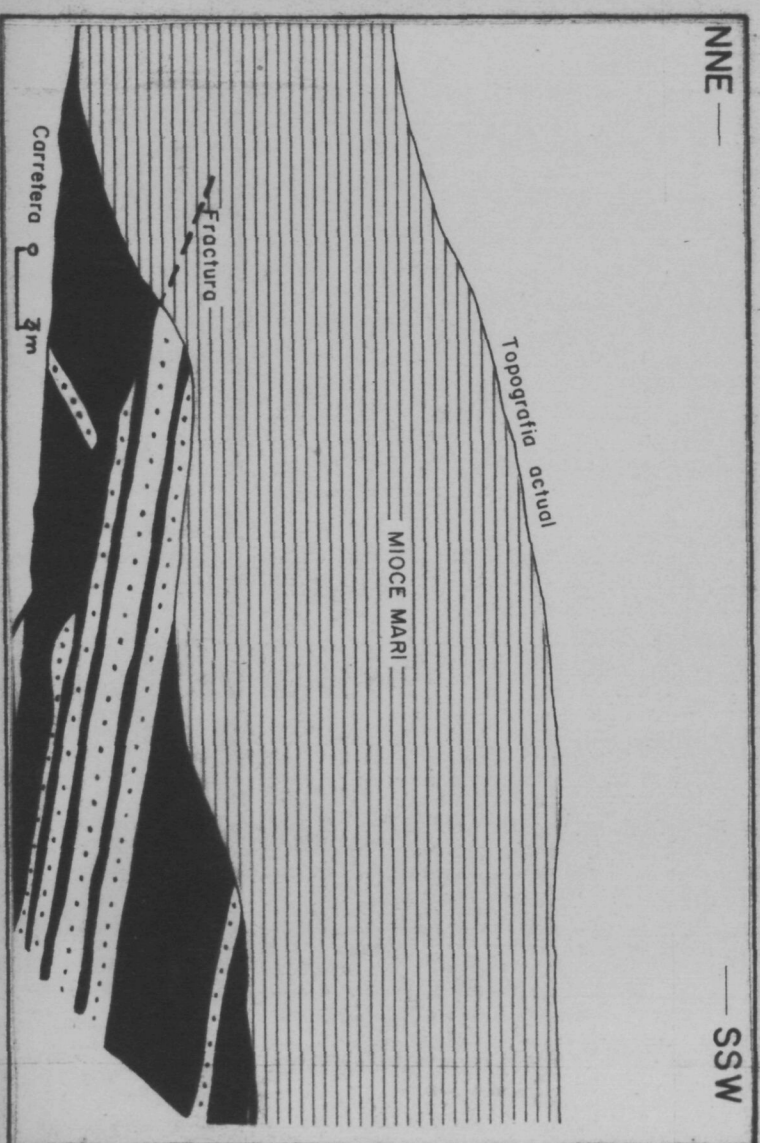
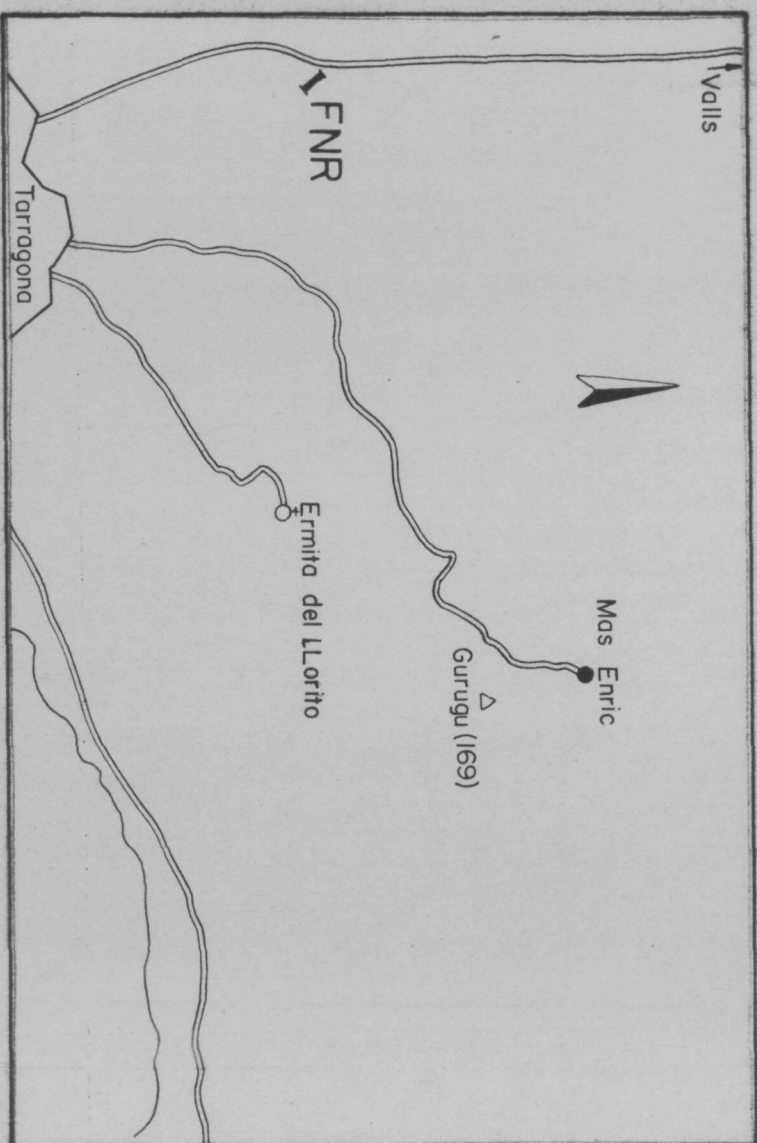
Metodo: Jacob's Staff

Fecha: VII-1978

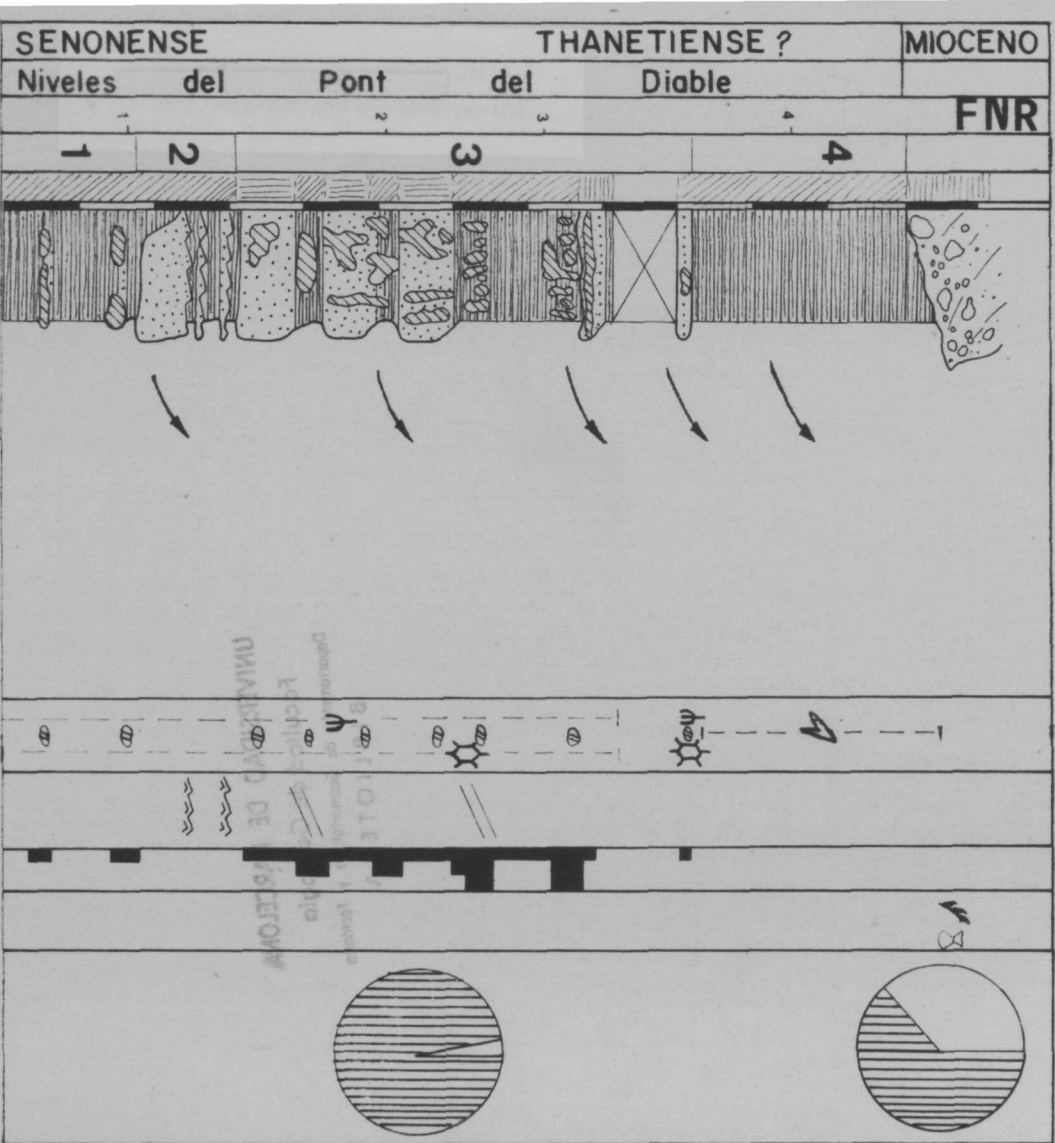
Coordenadas de la base

x = 4° 55' 40"

y = 41° 08' 30"



EDAD	
Unidades Litológicas	
MUESTRAS	
NIVELES	
COLOR	
Potencia	
ESTRUCTURAS SEDIMENTARIAS	
DIRECCION TRANSPORTE	
BIOTURBACION	escasa moderada intensa
FOSILES	



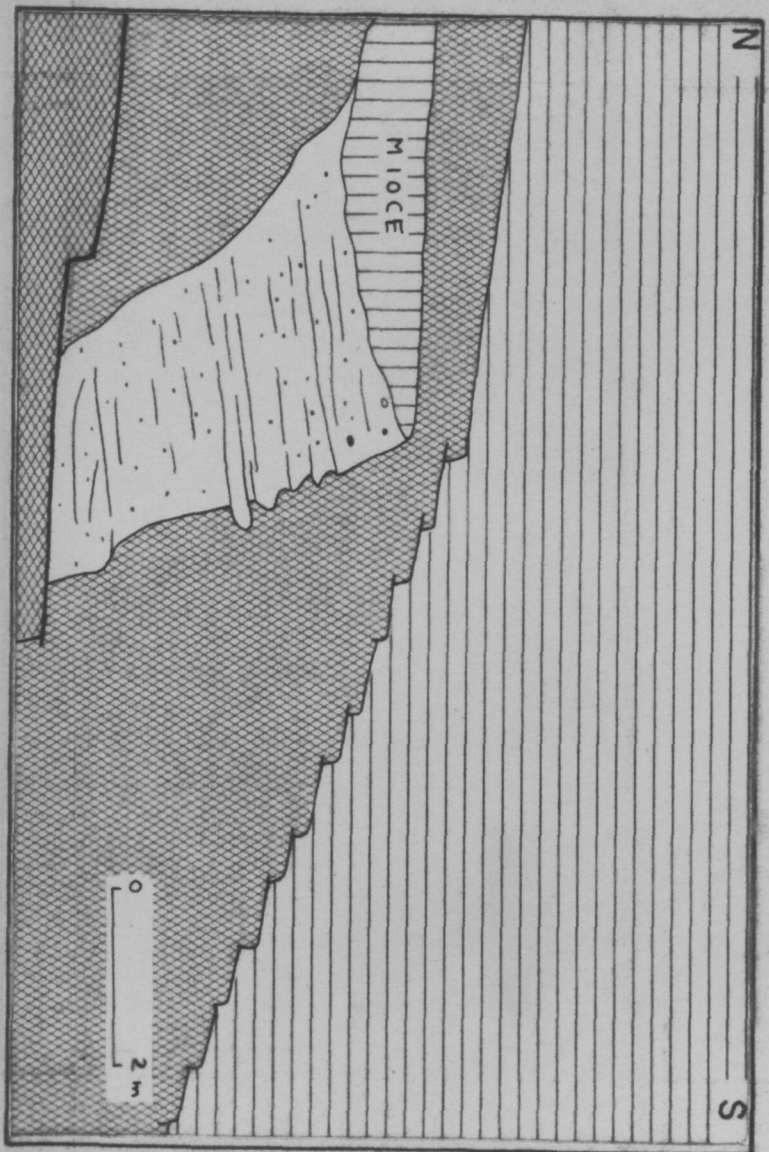
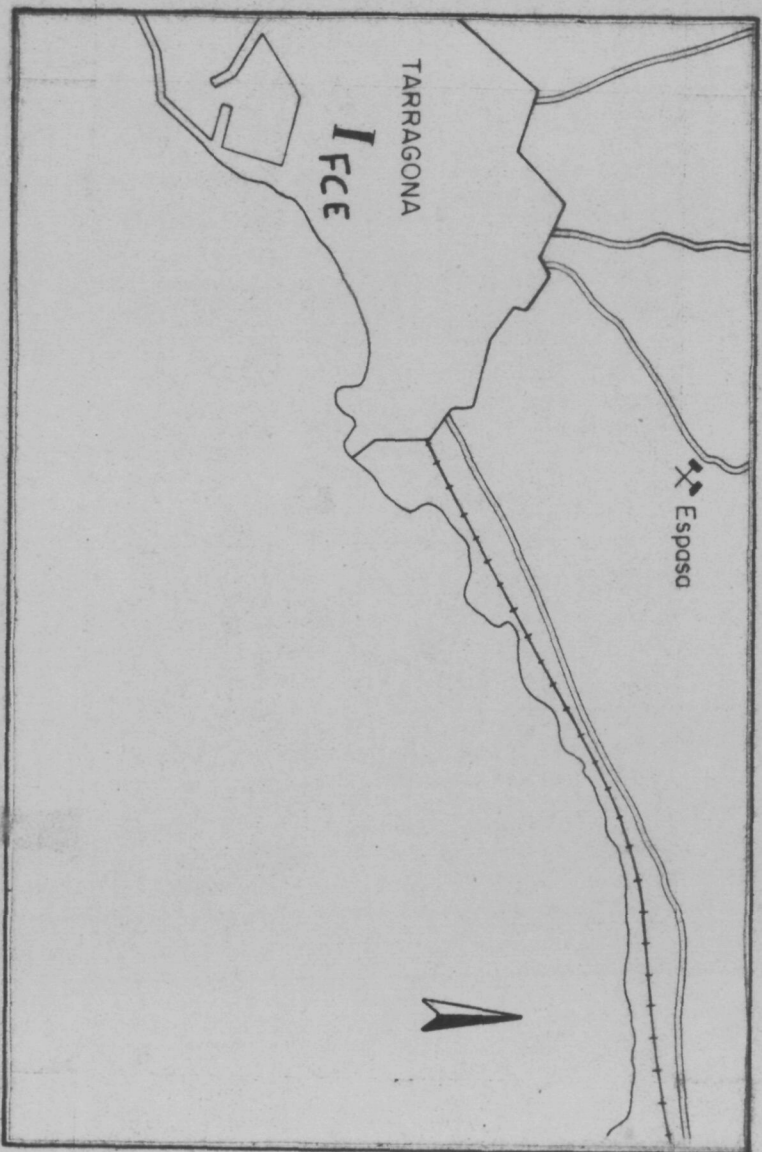
CENT ESCALES (FCE) Escala 1:100 hoja 1:50000 nº 473

Autor: F. Colombo

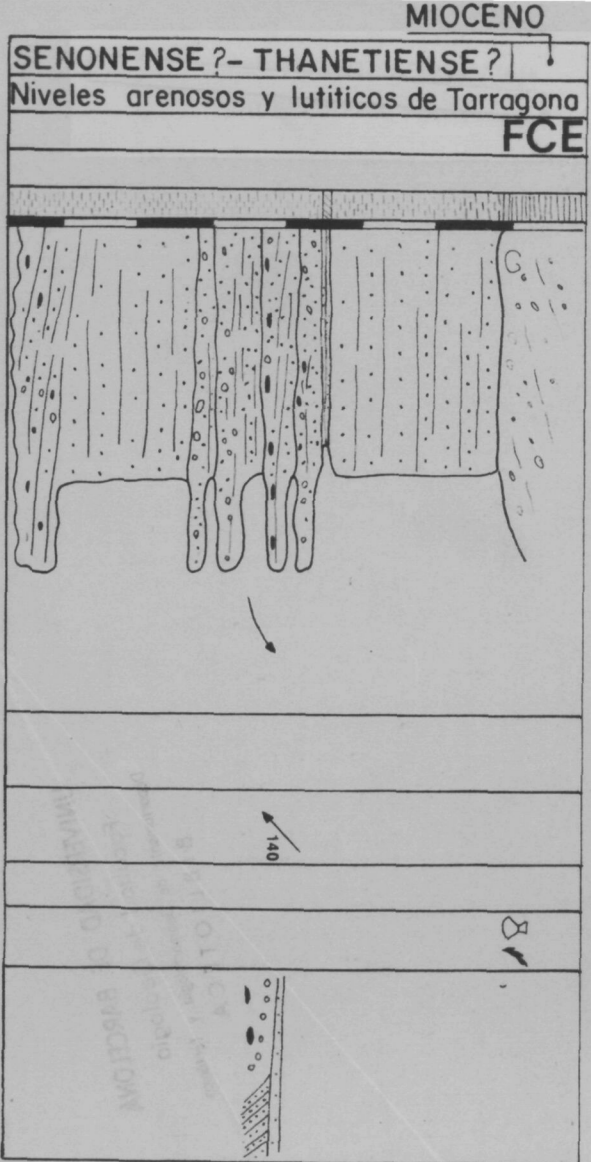
Metodo: Jacob's Staff

Fecha: VIII 1977

Coordenados de la base X = 4° 56' 00" Y = 41° 06' 45"



EDAD	
Unidades Litológicas	
MUESTRAS	
NIVELES	
COLOR	
Potencia	
ESTRUCTURAS SEDIMENTARIAS	
DIRECCION TRANSPORTE	
BIOTURBACION	escasa moderada intensa
FOSILES	





AUDITORIUM FADT

Escala 1:100

hoja 1:50000 n° 473

Autor: F. Colombo

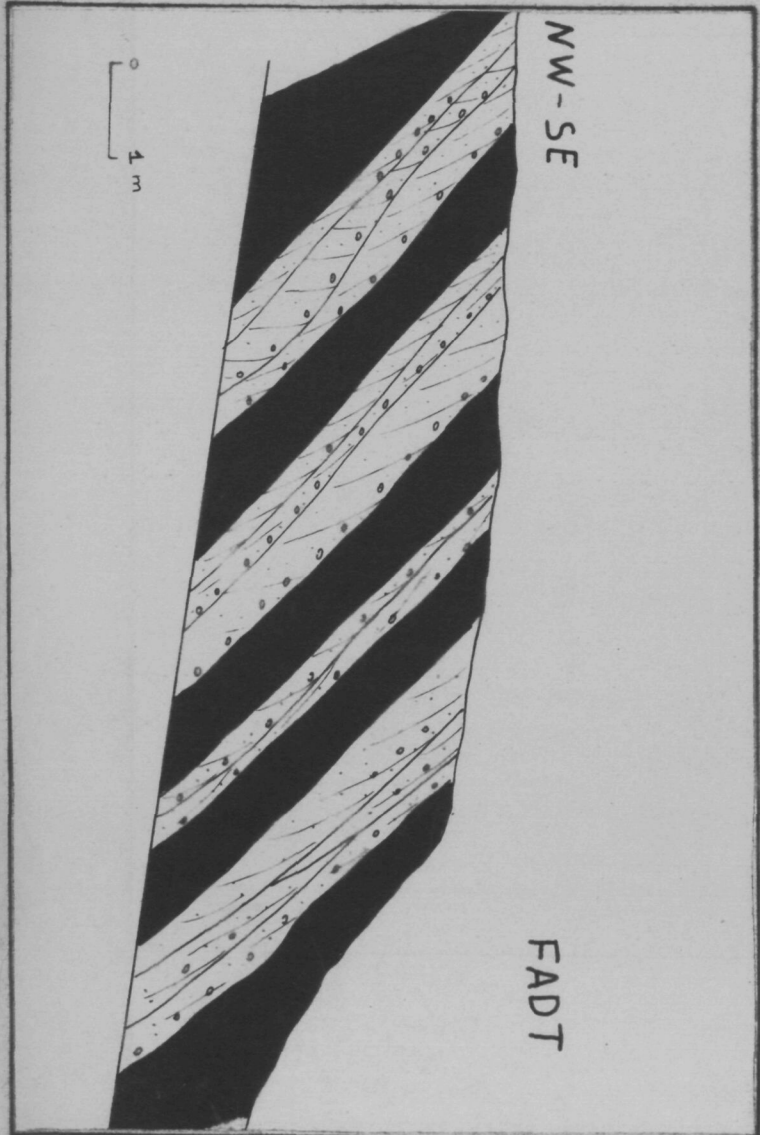
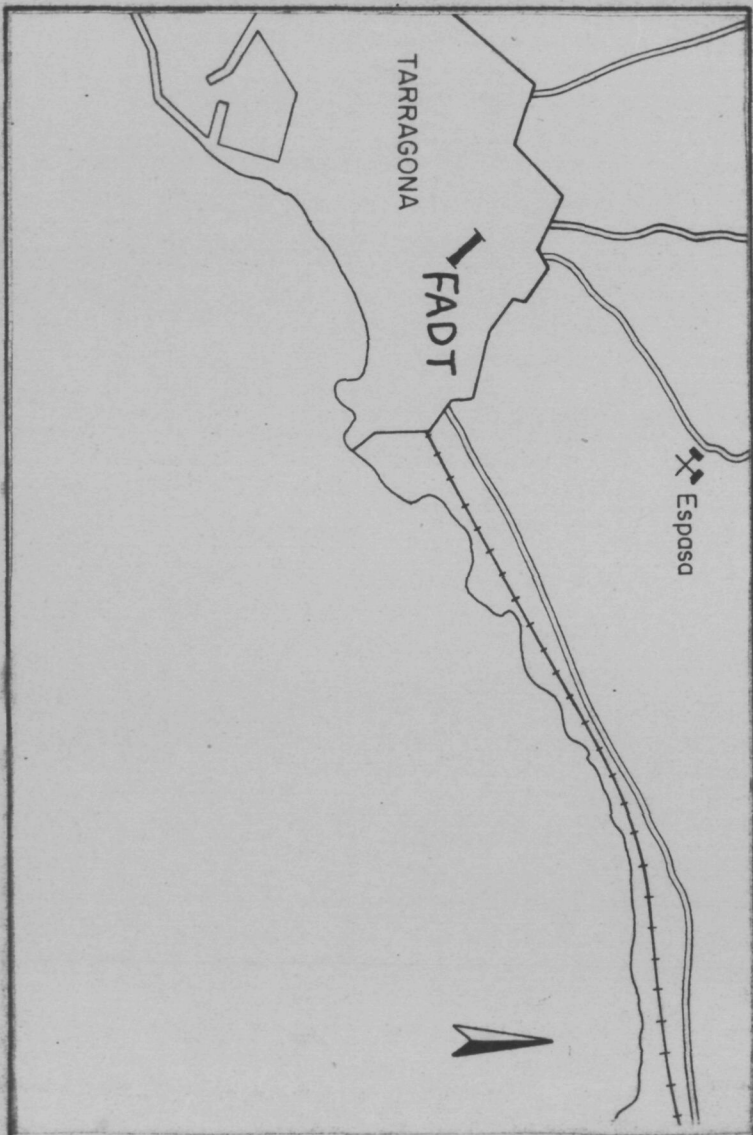
Metodo: Jacob's Staff

Fecha: III - 1977

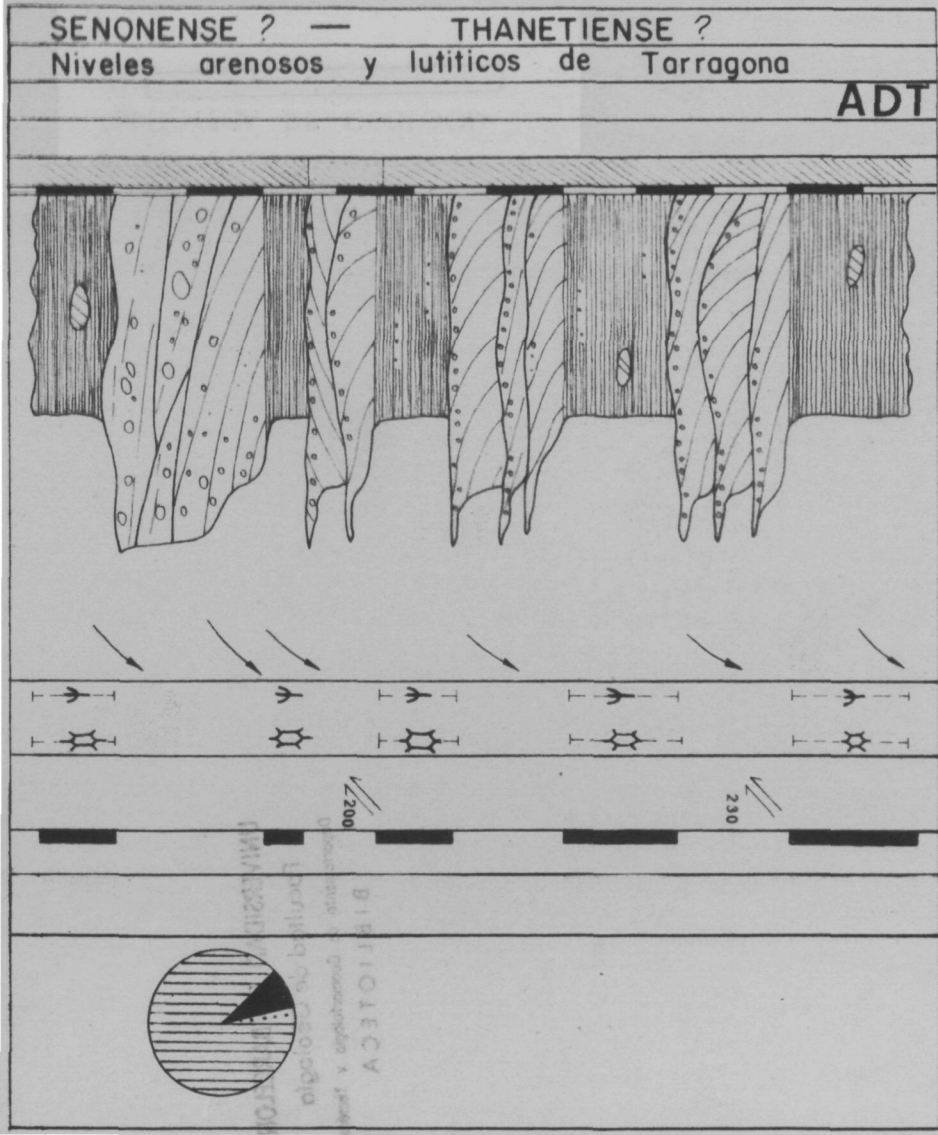
Coordenadas de la base

x = 4° 56' 40"

y = 41° 07' 18"



EDAD	
Unidades Litológicas	
MUESTRAS	
NIVELES	
COLOR	
Potencia	
ESTRUCTURAS SEDIMENTARIAS	
DIRECCION TRANSPORTE	
BIOTURBACION	escasa moderado intensa
FOSILES	



CANTERAS (FSC)

Escala 1:100 hoja 1:50000 nº 473

Autor: F. Colombo

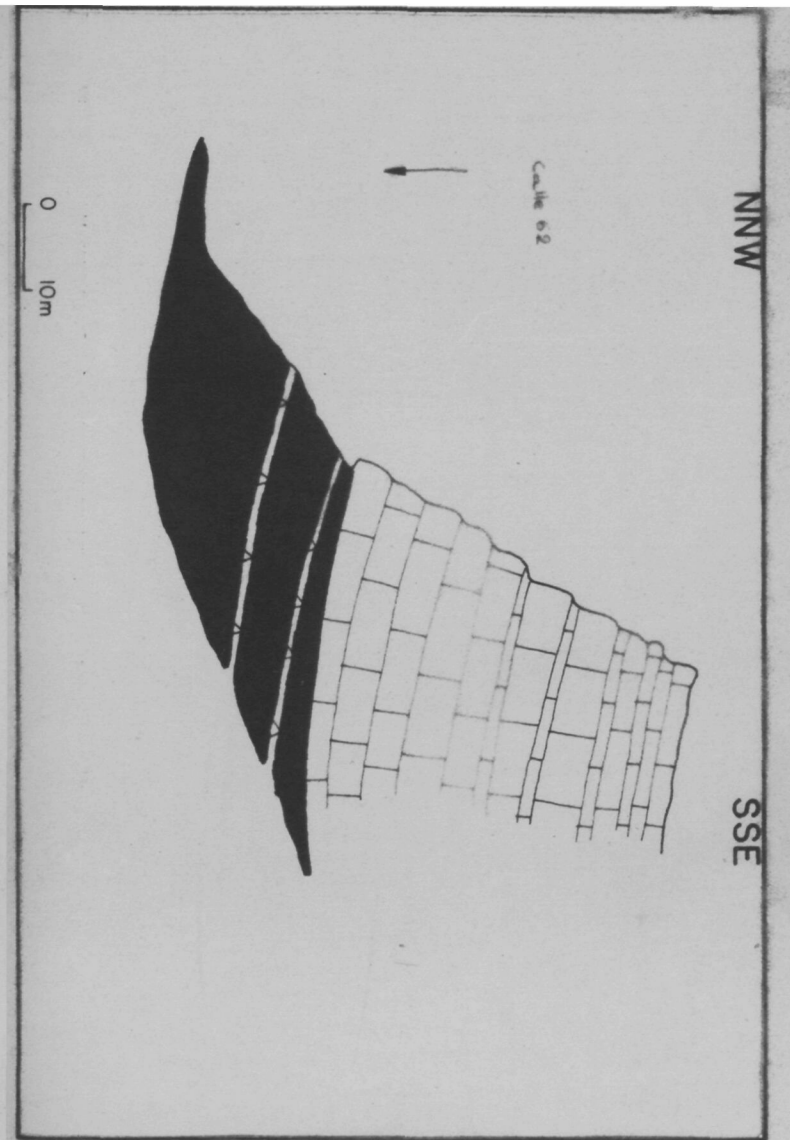
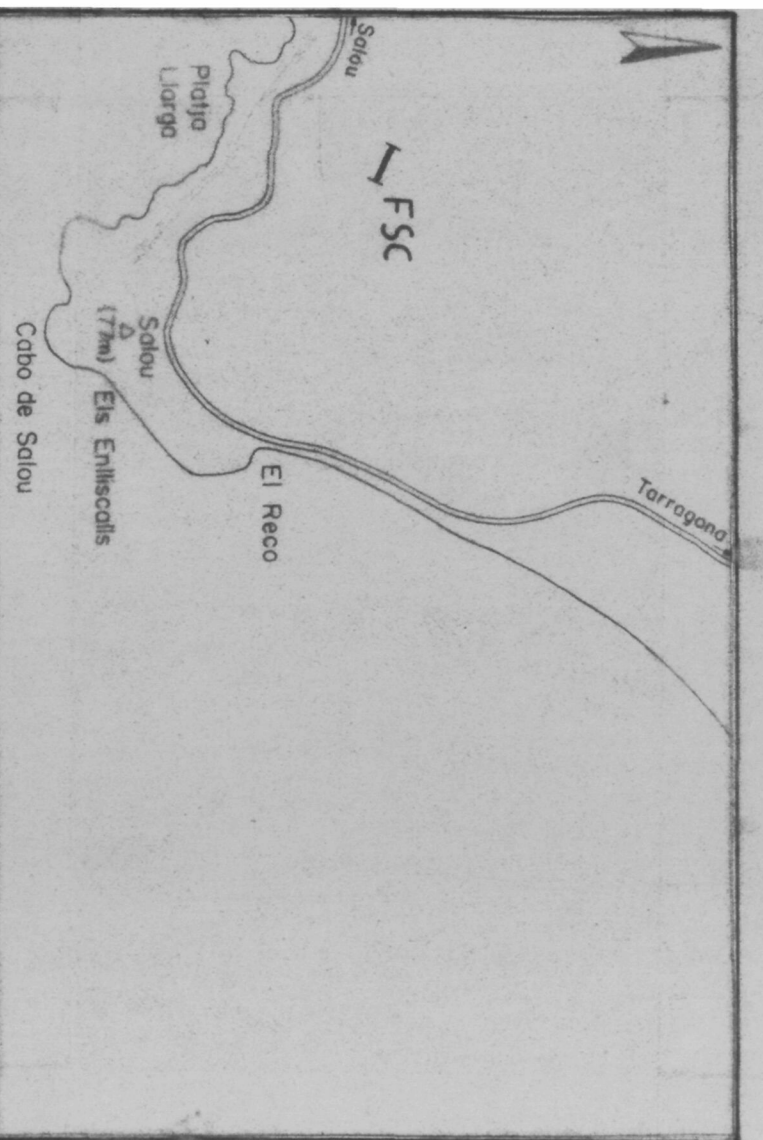
Metodo: Jacob's Staff

Fecha: X - 1974

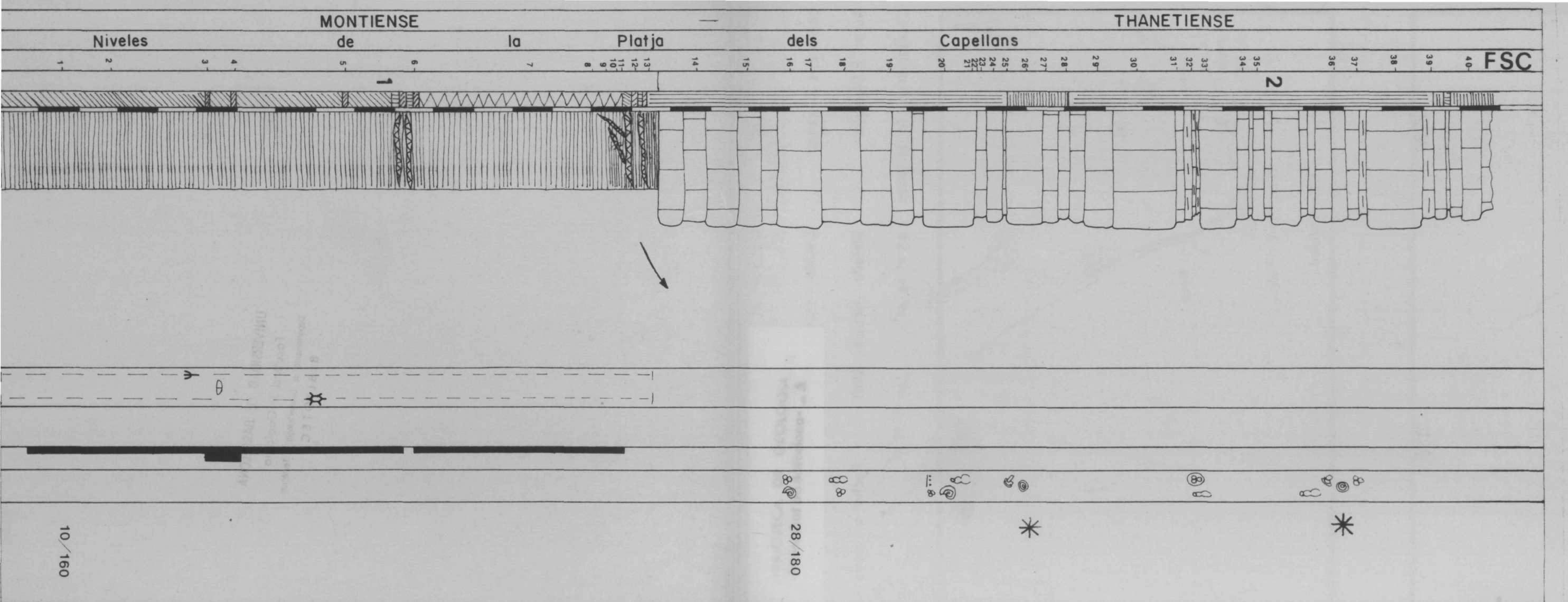
Coordenadas de la base

X = 4° 56' 40"

Y = 41° 04' 30"



EDAD	
Unidades Litológicas	
MUESTRAS	
NIVELES	
COLOR	
Potencia	
ESTRUCTURAS SEDIMENTARIAS	
DIRECCION TRANSPORTE	
BIOTURBACION	escasa moderada intensa
FOSILES	





PUNTA DAURADA (FNPL) Escala 1:500 hoja 1:50.000 nº 473

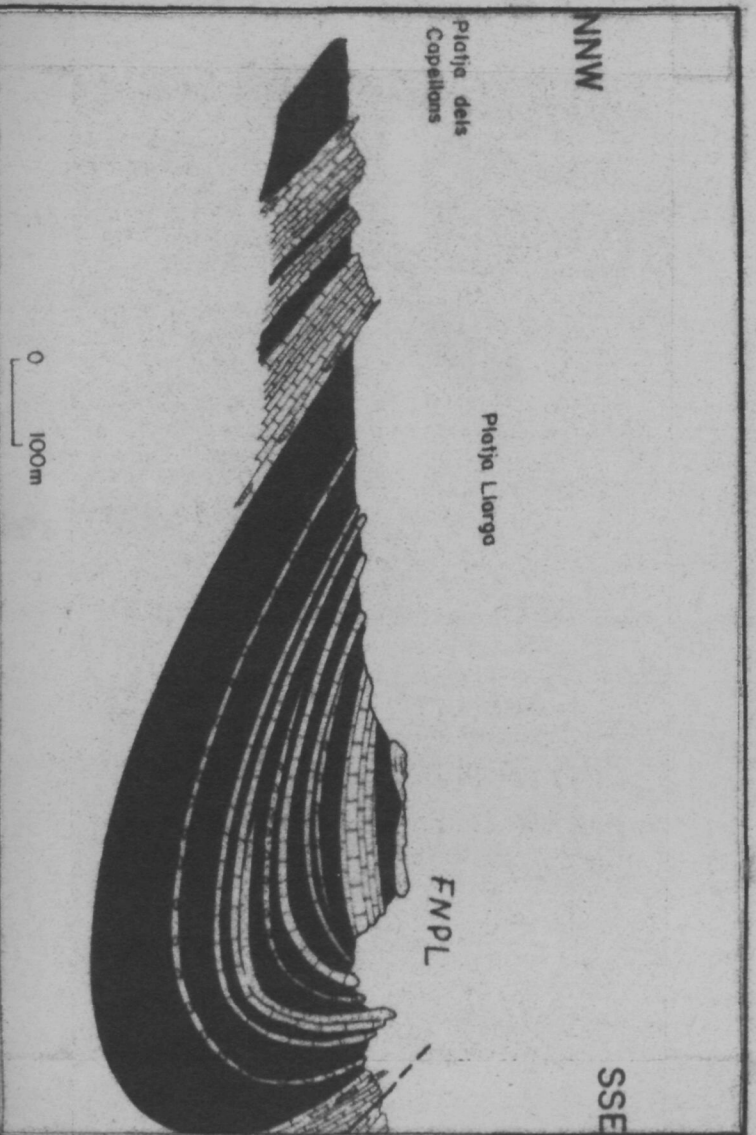
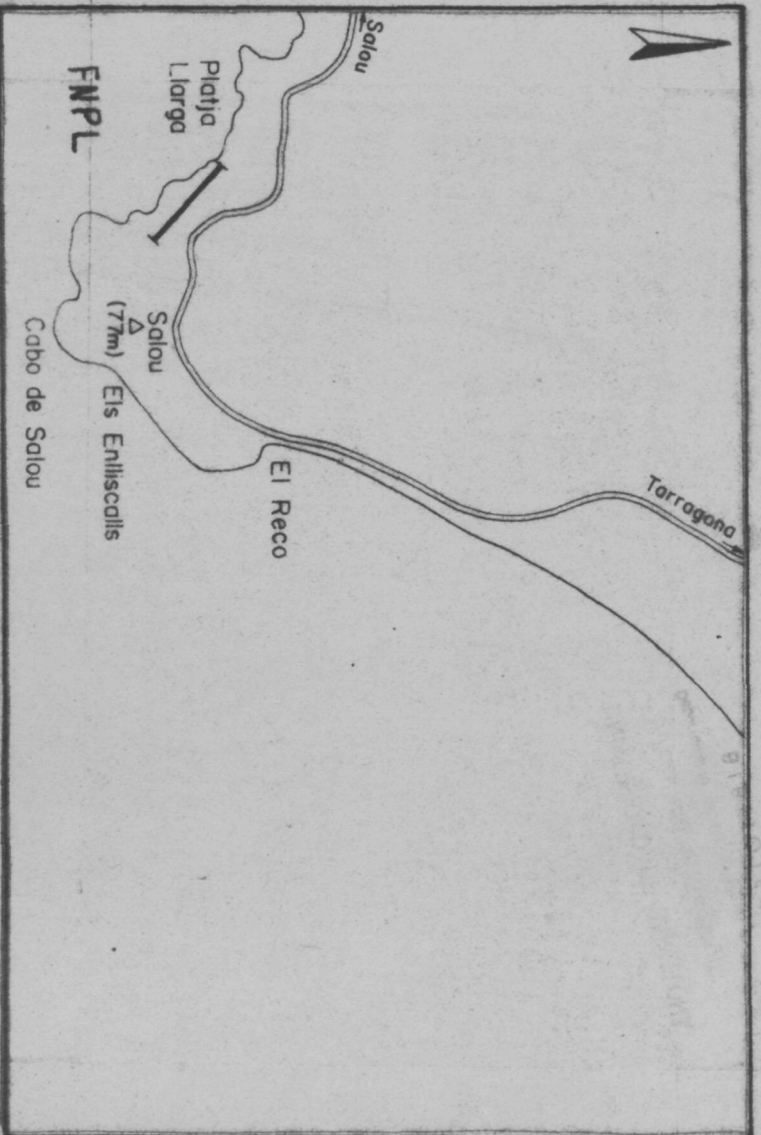
Autor: F. Colombo

Metodo: Jacob's Staff

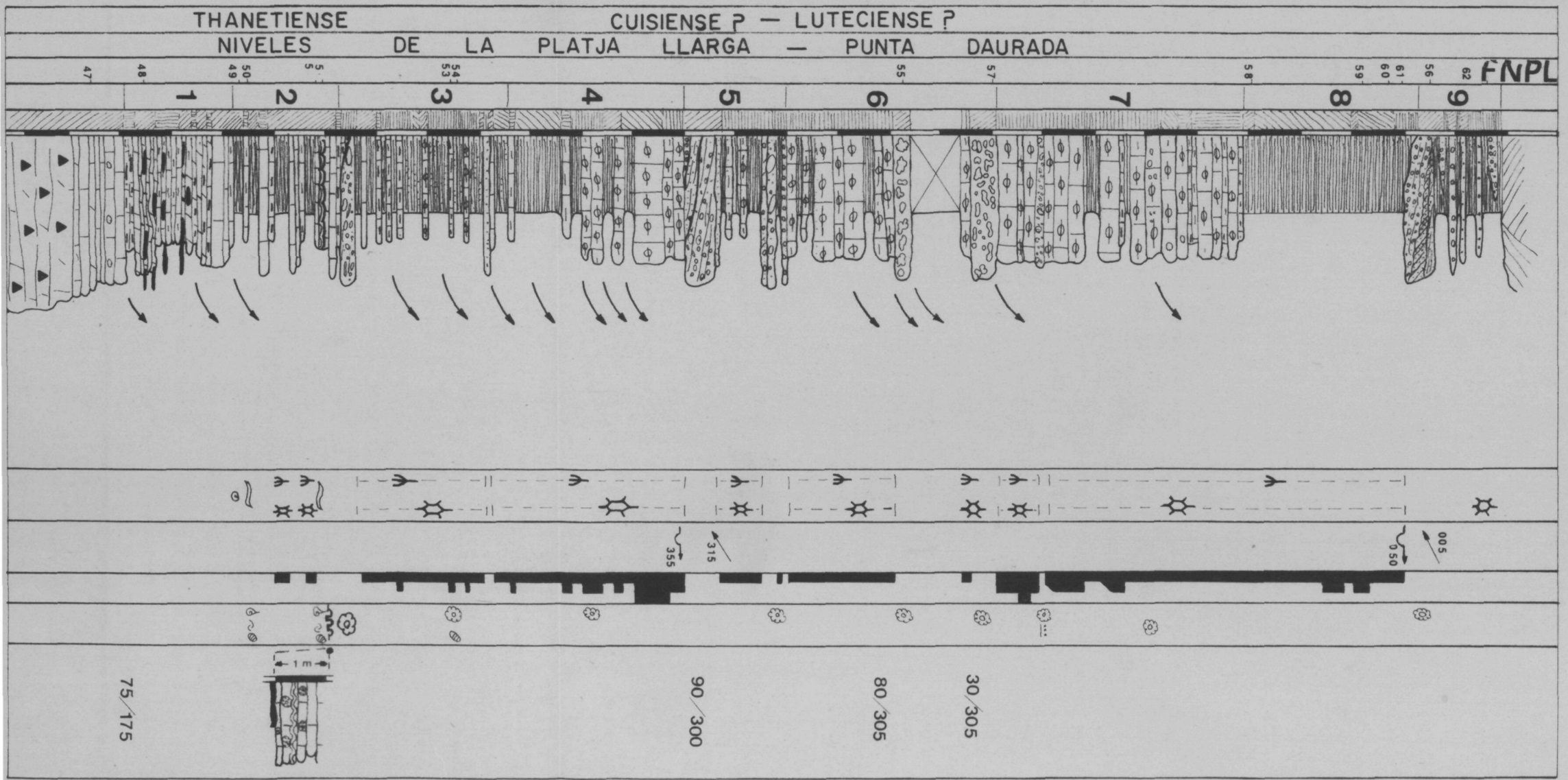
Fecha: VII - 1977

Coordenadas de la base X = 4° 50' 53"

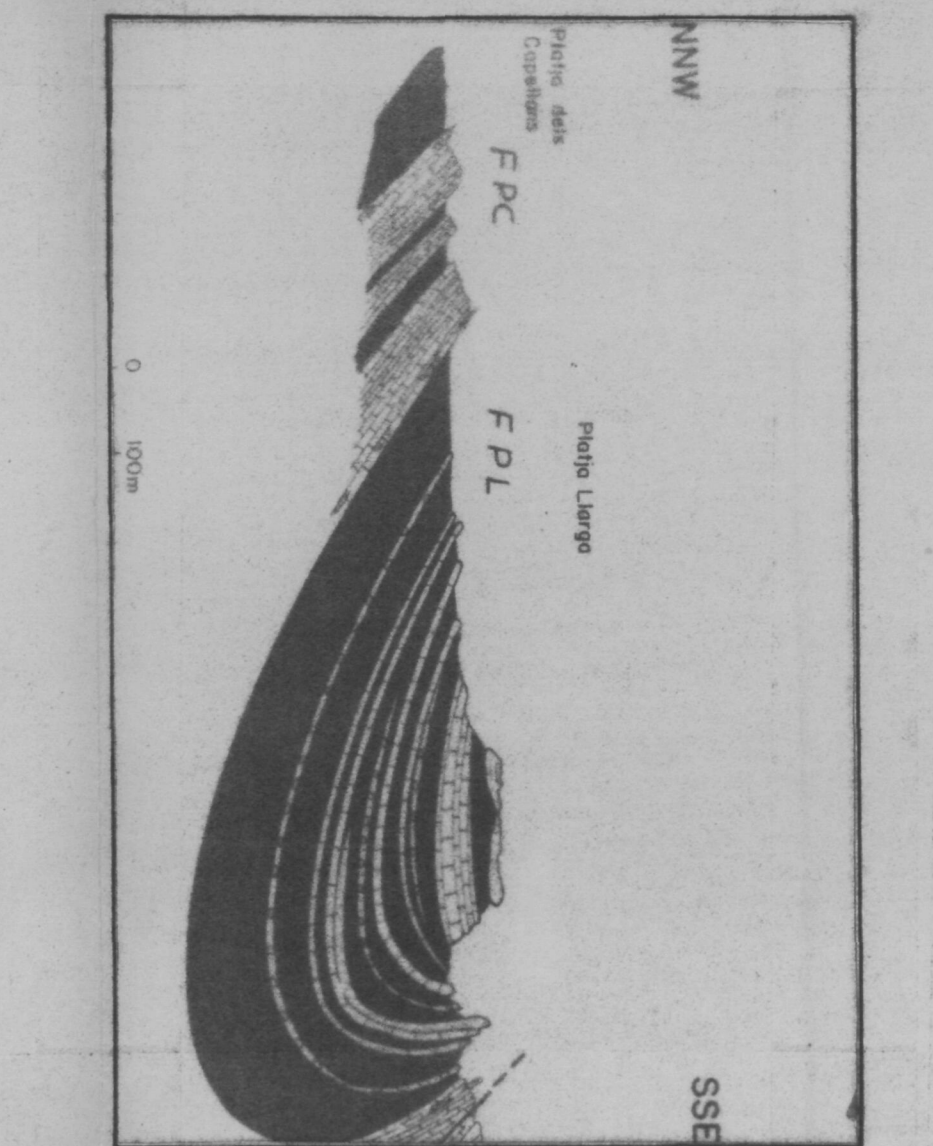
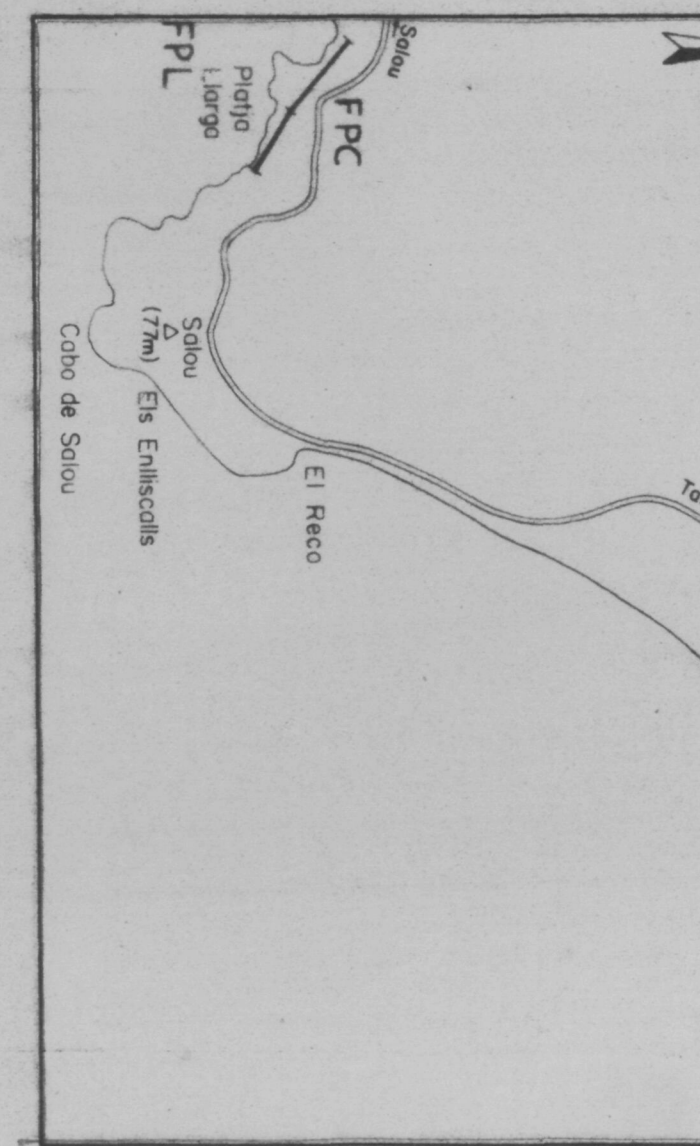
Y = 41° 03' 35"



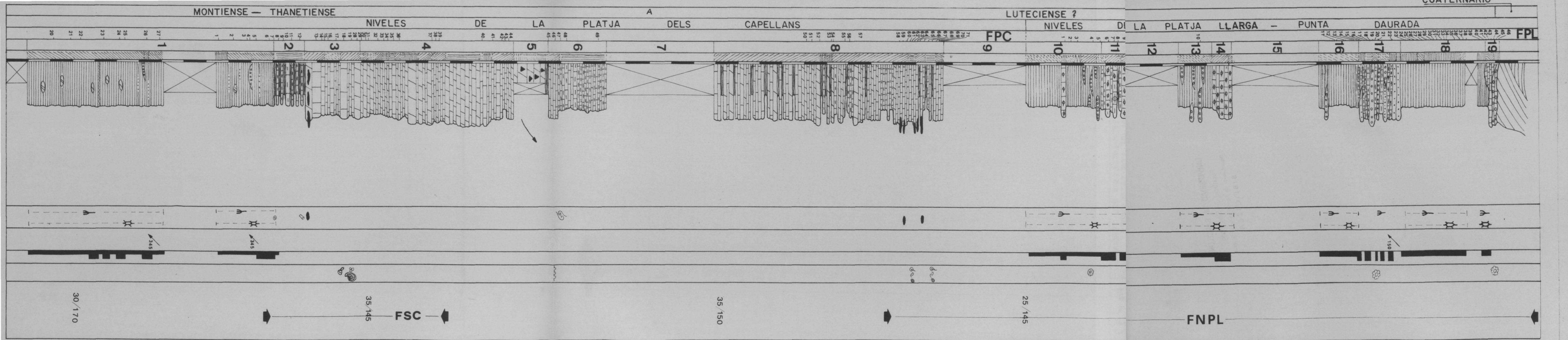
EDAD	
Unidades Litológicas	
MUESTRAS	
NIVELES	
COLOR	
Potencia	
ESTRUCTURAS SEDIMENTARIAS	
DIRECCION TRANSPORTE	
BIOTURBACION	escasa moderada intensa
FOSILES	



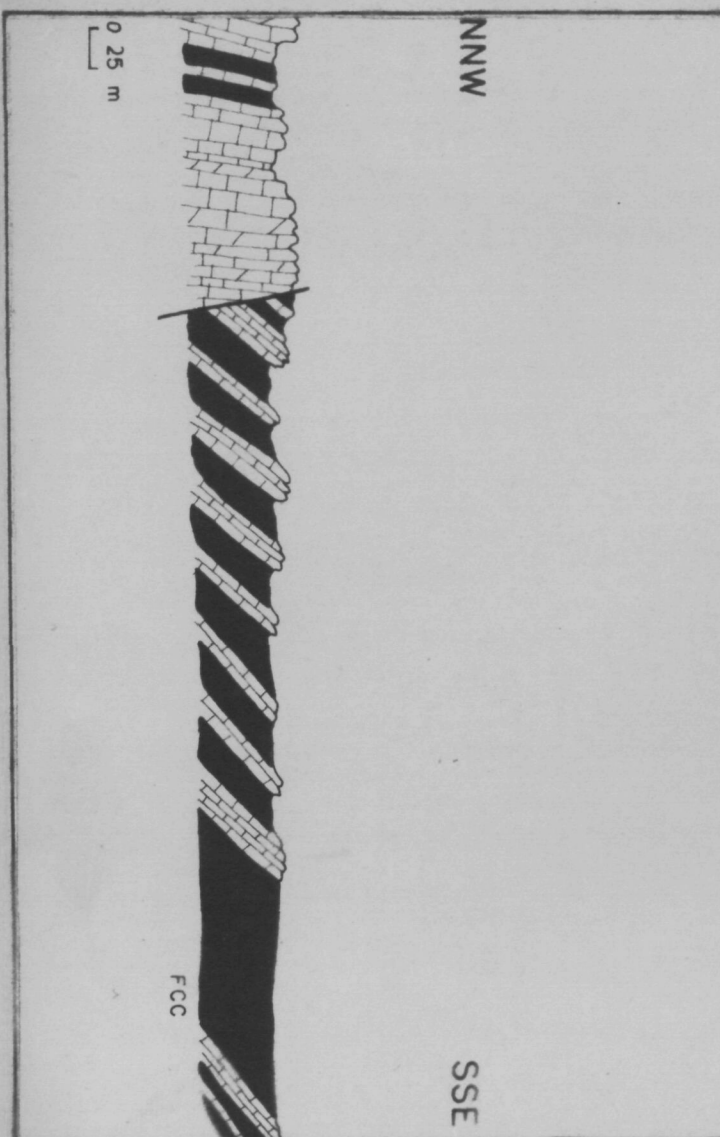
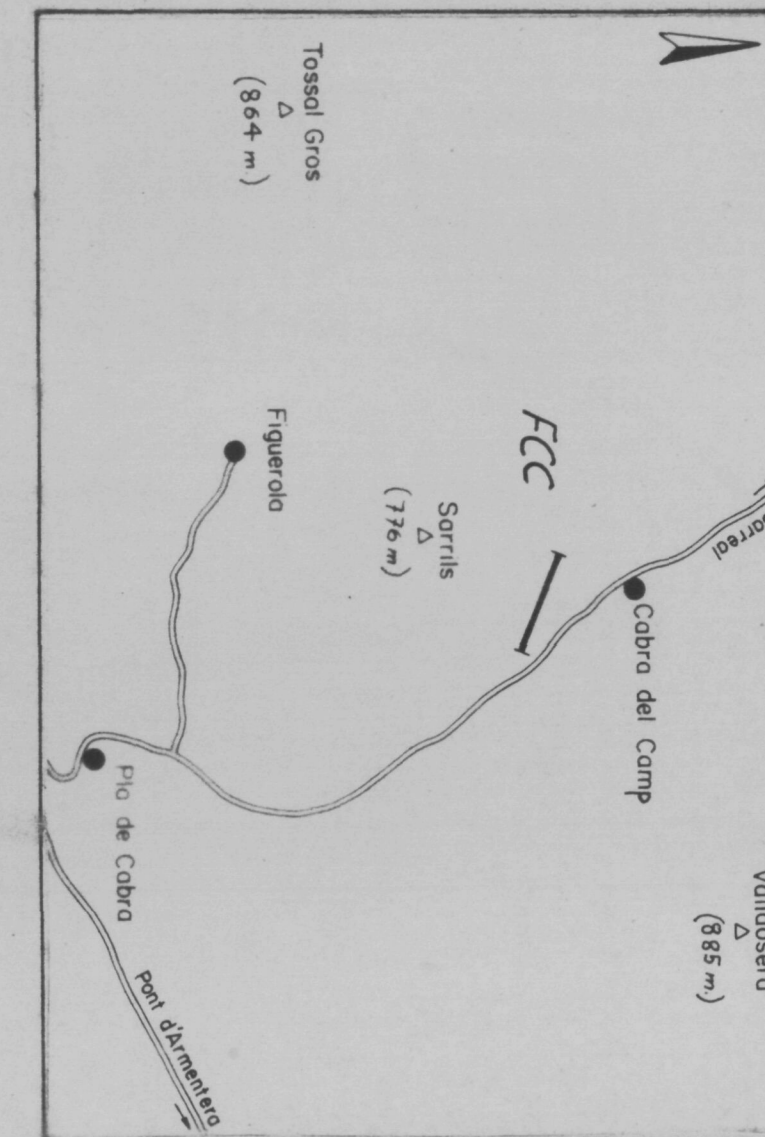




EDAD
Unidades Litológicas
MUESTRAS
NIVELES
COLOR
Potencia
ESTRUCTURAS SEDIMENTARIAS
DIRECCION TRANSPORTE
BIOTURBACION <small>escasa moderada intensa</small>
FOSILES







EDAD	Unidades Litológicas	MUESTRAS	NIVELES	COLOR
Potencia				
ESTRUCTURAS SEDIMENTARIAS				
DIRECCION TRANSPORTE				
BIOTURBACION	escasa moderada intenso			
FOSILES				

