

Estudi del glaciariisme quaternari de les Altes Valls de la Ribagorça

Joan Manuel Vilaplana i Fernández

ADVERTIMENT. La consulta d'aquesta tesi queda condicionada a l'acceptació de les següents condicions d'ús: La difusió d'aquesta tesi per mitjà del servei TDX (www.tesisenxarxa.net) ha estat autoritzada pels titulars dels drets de propietat intel·lectual únicament per a usos privats emmarcats en activitats d'investigació i docència. No s'autoritza la seva reproducció amb finalitats de lucre ni la seva difusió i posada a disposició des d'un lloc aliè al servei TDX. No s'autoritza la presentació del seu contingut en una finestra o marc aliè a TDX (framing). Aquesta reserva de drets afecta tant al resum de presentació de la tesi com als seus continguts. En la utilització o cita de parts de la tesi és obligat indicar el nom de la persona autora.

ADVERTENCIA. La consulta de esta tesis queda condicionada a la aceptación de las siguientes condiciones de uso: La difusión de esta tesis por medio del servicio TDR (www.tesisenred.net) ha sido autorizada por los titulares de los derechos de propiedad intelectual únicamente para usos privados enmarcados en actividades de investigación y docencia. No se autoriza su reproducción con finalidades de lucro ni su difusión y puesta a disposición desde un sitio ajeno al servicio TDR. No se autoriza la presentación de su contenido en una ventana o marco ajeno a TDR (framing). Esta reserva de derechos afecta tanto al resumen de presentación de la tesis como a sus contenidos. En la utilización o cita de partes de la tesis es obligado indicar el nombre de la persona autora.

WARNING. On having consulted this thesis you're accepting the following use conditions: Spreading this thesis by the TDX (www.tesisenxarxa.net) service has been authorized by the titular of the intellectual property rights only for private uses placed in investigation and teaching activities. Reproduction with lucrative aims is not authorized neither its spreading and availability from a site foreign to the TDX service. Introducing its content in a window or frame foreign to the TDX service is not authorized (framing). This rights affect to the presentation summary of the thesis as well as to its contents. In the using or citation of parts of the thesis it's obliged to indicate the name of the author.

JOAN MANUEL VILAPLANA

ESTUDI DEL GLACIARISME QUATERNARI
DE LES ALTES VALLS DE LA RIBAGORÇA

A N E X

BIBLIOTECA DE GEOLOGIA

043

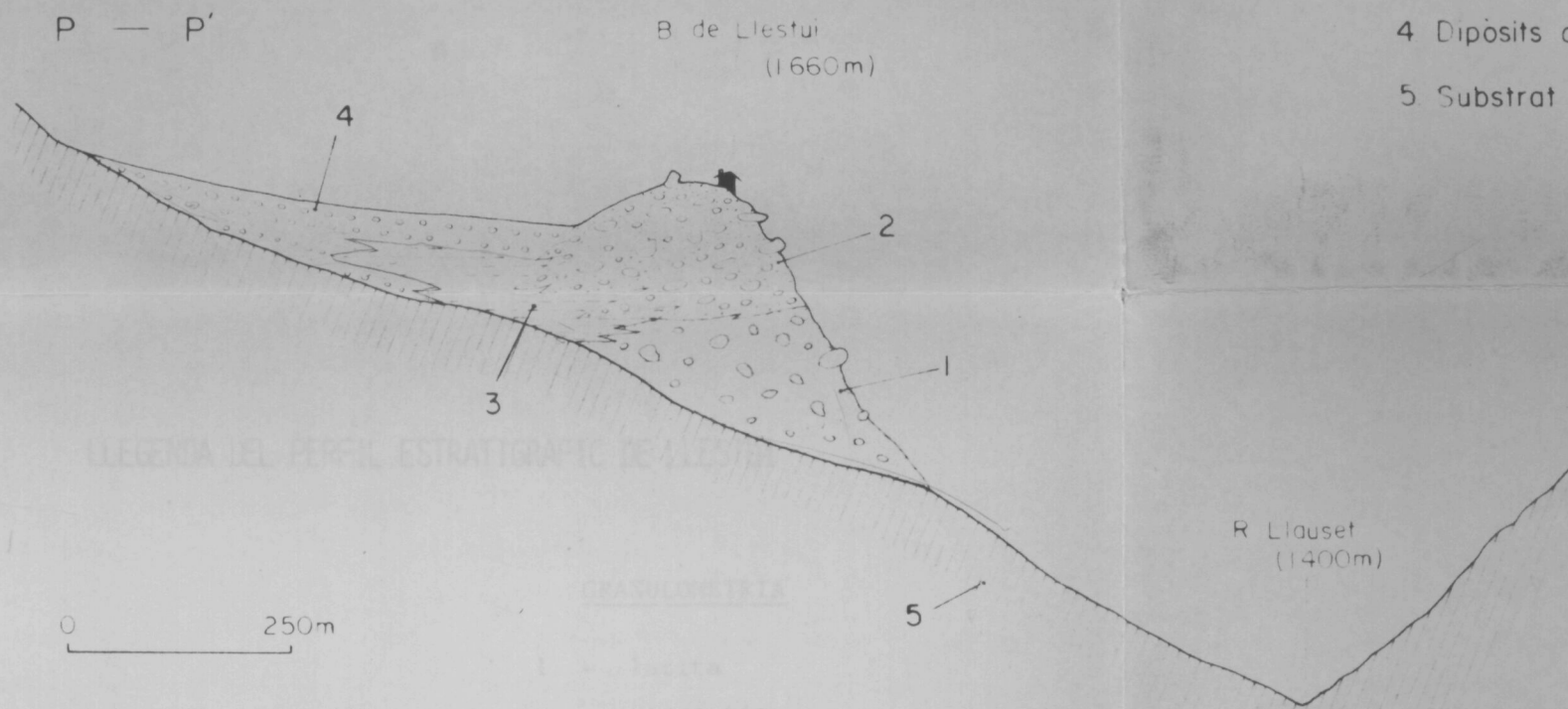
VILAPLANA

DEPARTAMENT DE GEOMORFOLOGIA I TECTÒNICA
FACULTAT DE GEOLOGIA
UNIVERSITAT DE BARCELONA

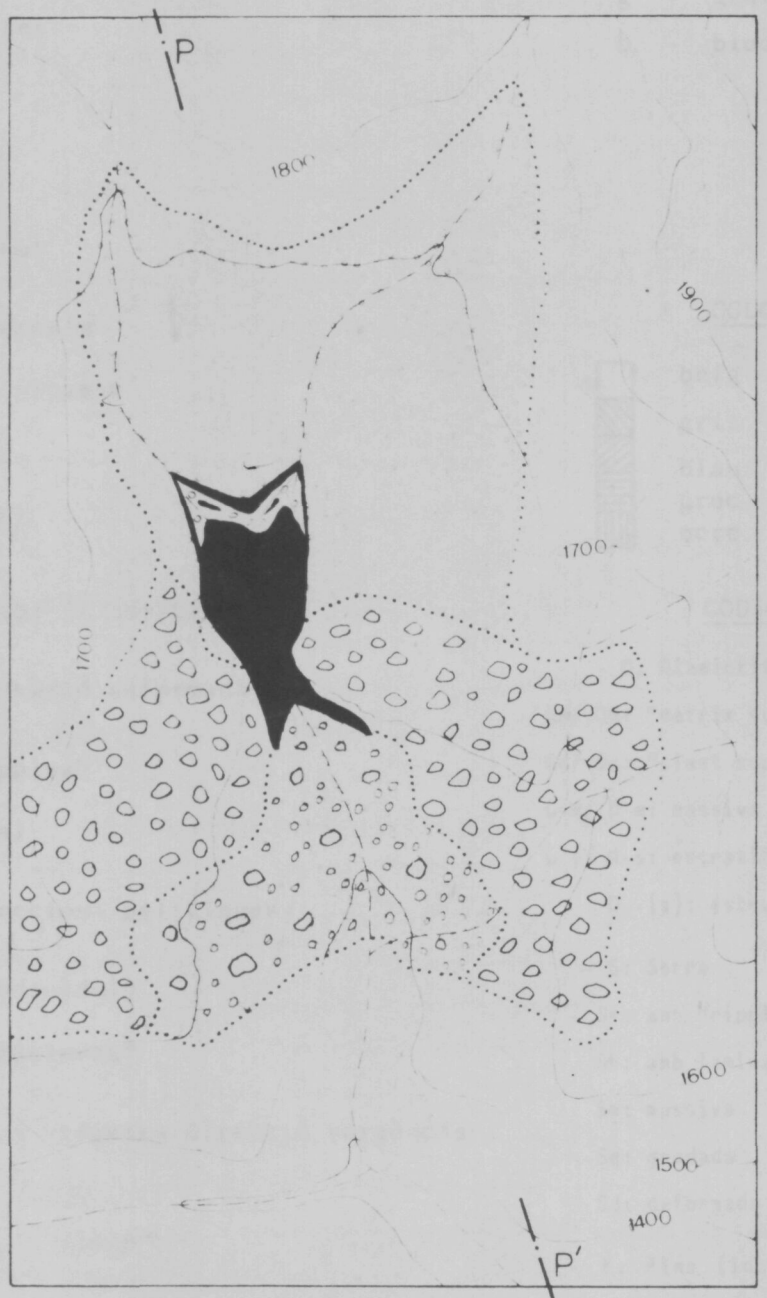
BIBLIOTECA DE GEOLOGIA
Universitat de Barcelona-CSIC

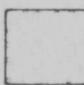


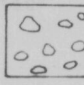
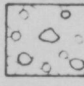
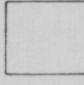
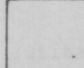
FIG. VII FÀCIES DEPOSICIONALS DELS SEDIMENTS DE LLESTUI

- 1. Till sub-glacial
- 2. Till supra-glacial
- 3. Dipòsits lacustres
- 4. Dipòsits de con de dejecció
- 5. Substrat paleozoic indiferenciat



(M. Rb.)

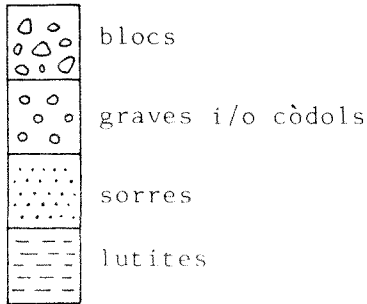


-  Graves i sorres (con de dejecció)
-  Graves, sorres i lutites (con-delta)
-  Lutites varvades (lacustre)
-  Blocs i graves amb matriu limo-arenosa (till)
-  Lutites amb blocs i graves dispersos (till)
-  Substrat paleozoic indiferenciat
-  Riu, torrent

0 400m

LLEGENDA DEL PERFIL ESTRATIGRÀFIC DE LLESTUI

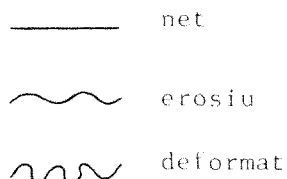
LITOLOGIA



GRANULOMETRIA

l - lutita
s - sorra fina
s - sorra mitja
s - sorra grossa
g - graves a còdols
b - blocs

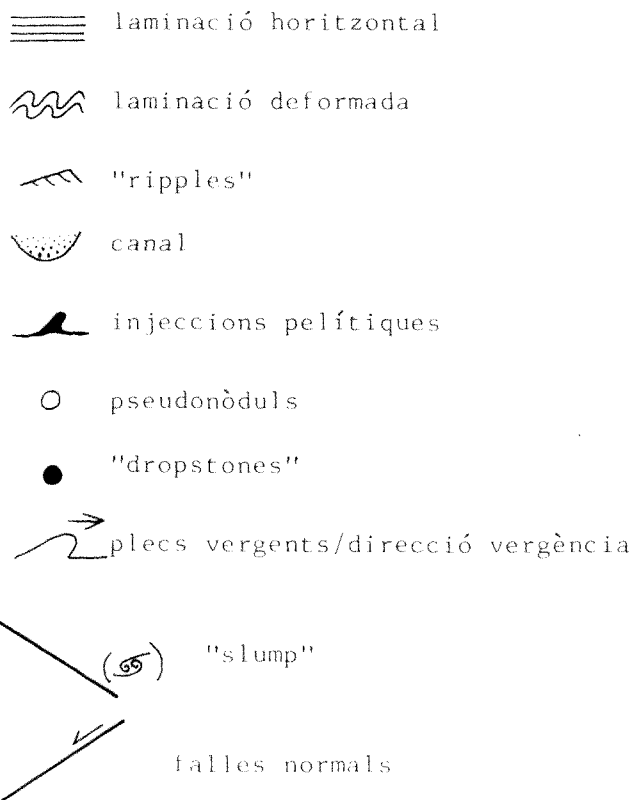
CONTACTES



COLOR



ESTRUCTURES



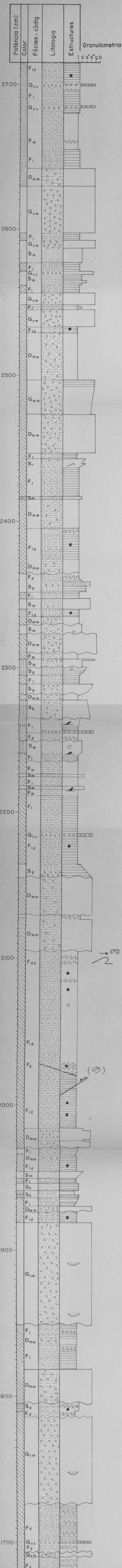
CÒDIG FACIES

- D: Diamictita - G: grava
Gm/ Dm: "matrix supported"
Gc/ Dc: "clast supported"
G-m/ D-m: massiva
G-s/ D-s: estratificada
D--(s): estructura de cizallament
- S: Sorra
Sr: amb "ripples"
Sh: amb laminació horitzontal
Sm: massiva
Sg: gradada
Sd: deformada
F: Fins (inclou lutita i sorra molt fina)
Fl: laminats
Fm: massius
Fd: laminació deformada
Fid: amb "dropstones"

Secció I

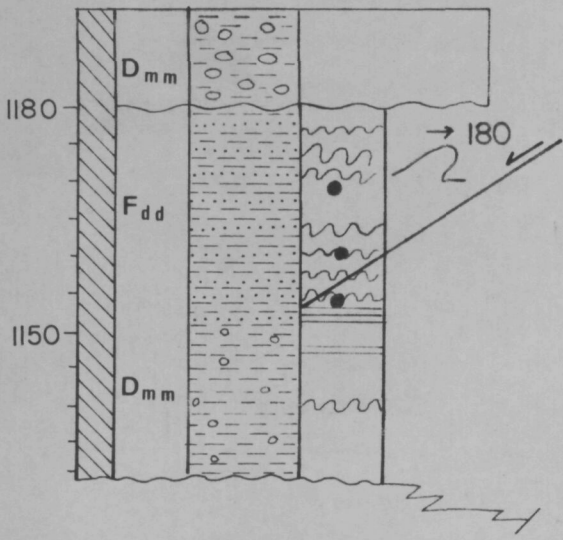
FIG. VIII PERFIL ESTRATIGRAFIC

LLESTUI

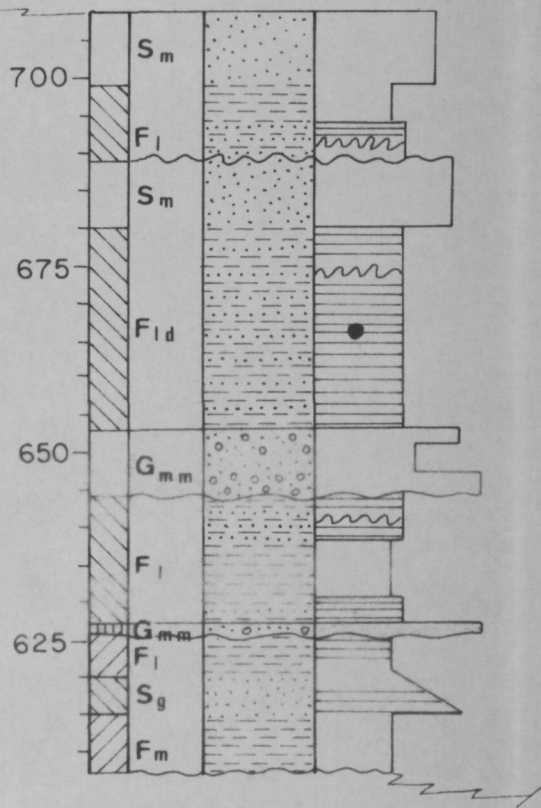


BIBLIOTECA DE GEOLOGIA
Universitat de Barcelona-CSIC

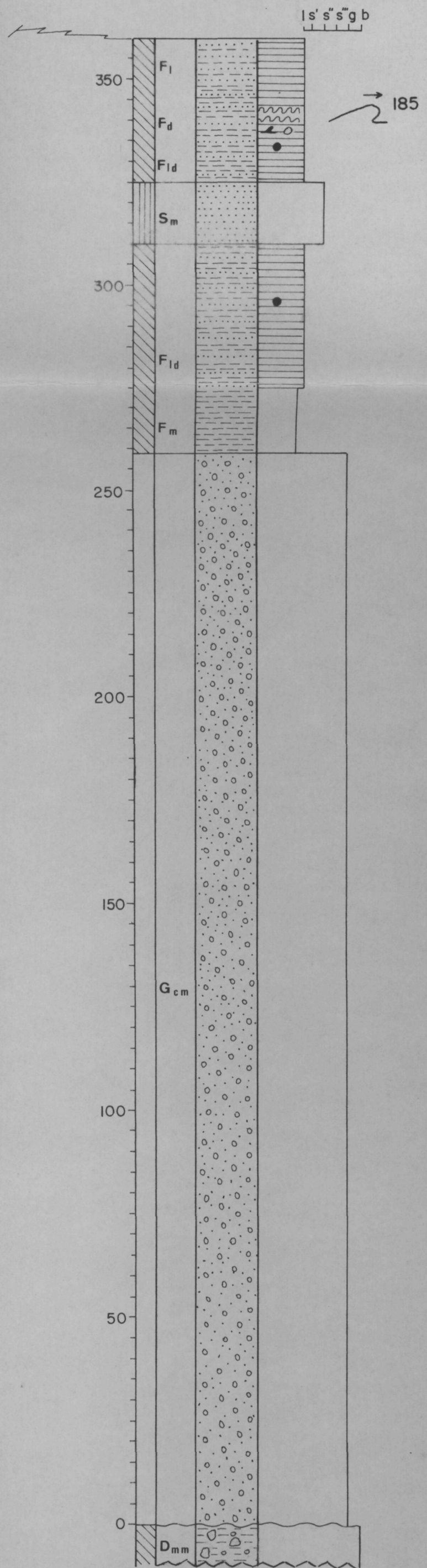
Secció II



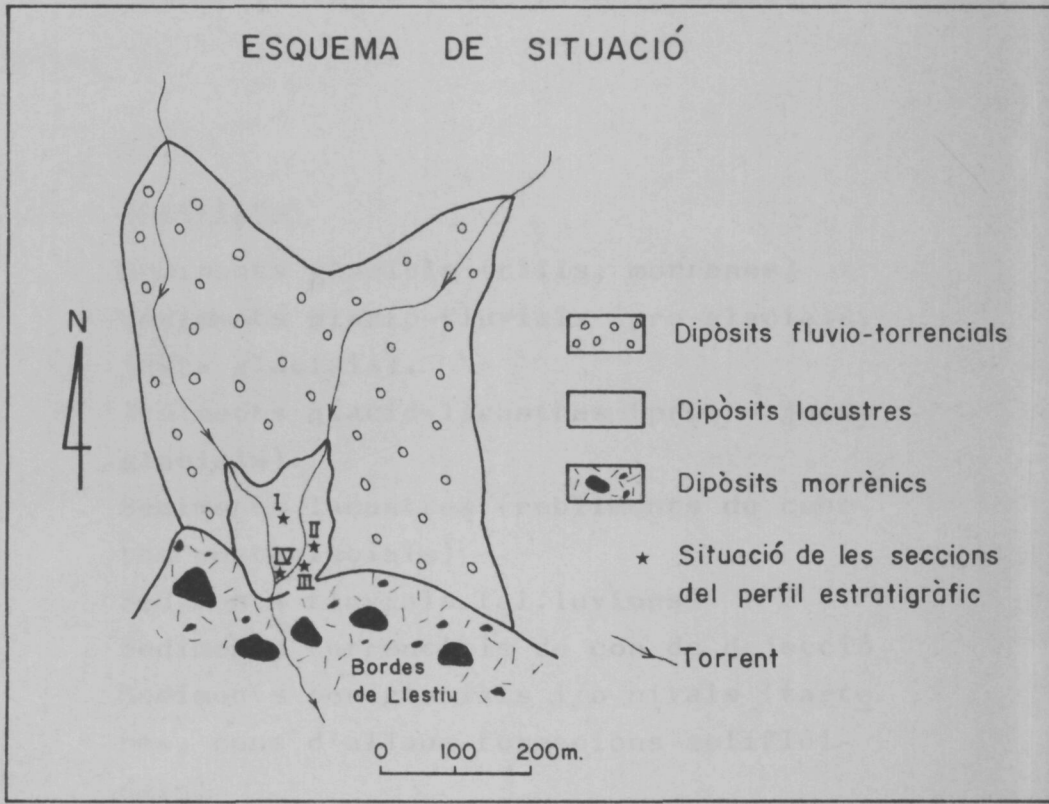
Secció III



Secció IV



ESQUEMA DE SITUACIÓ



m27
m16,8

Secció I

11,8m
11,3m

Secció II

7,1m
6,1m

Secció III

3,6

Secció IV

40m 20m 50m

0

LLEGENDA DE LA CARTOGRAFIA DELS SEDIMENTS QUATER
 NARIS DE LES VALLS DE TAÜLL I DE DURRO: Fàcies
 genètiques.

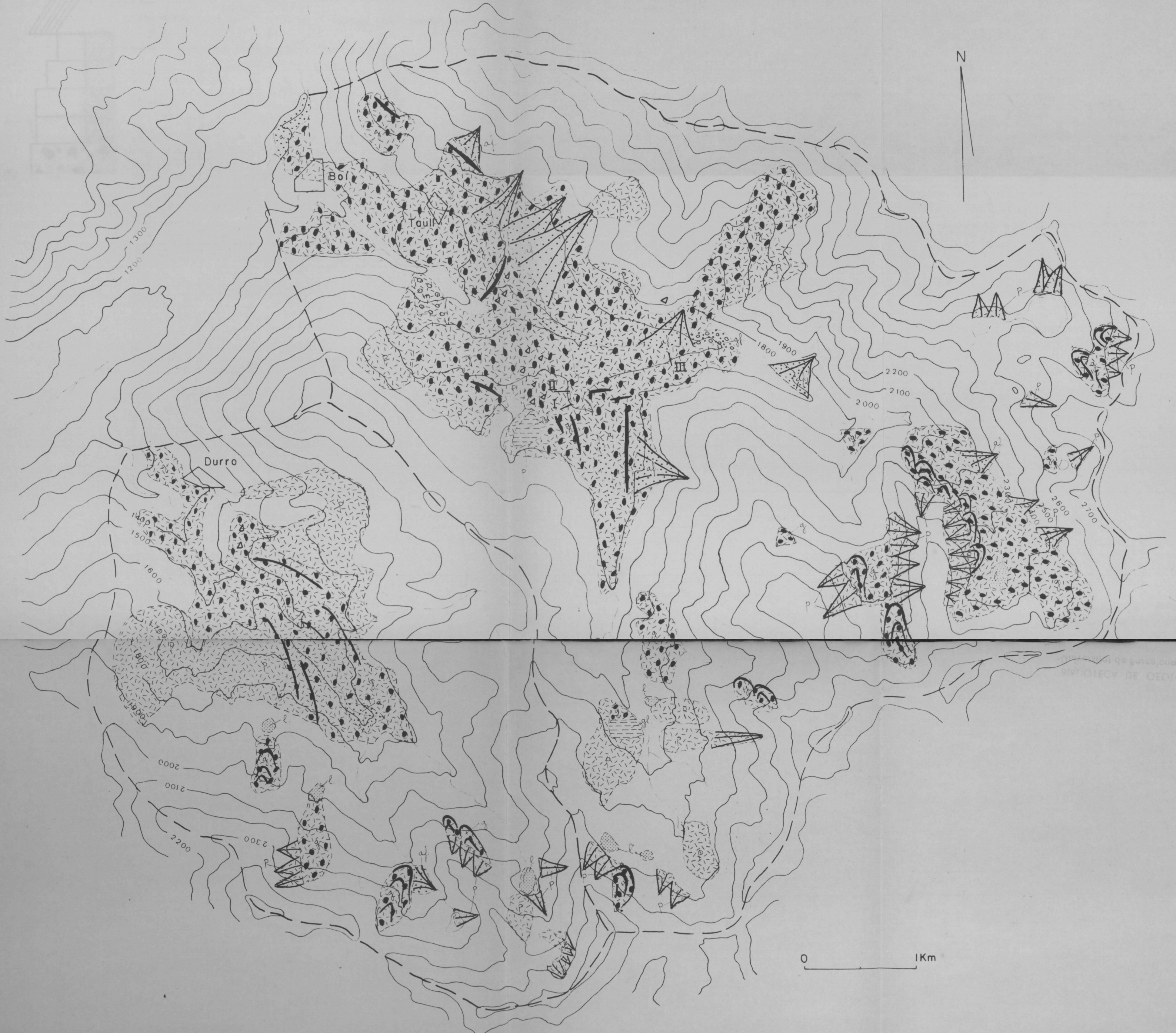
	<u>Símbol</u>	<u>Significat</u>
	g	Sediments glacials (tills, morrenes)
	gf	Sediments glacio-fluvials (pro-glacials, juxta-glacials).
	gl	Sediments glacio-lacustres (pro- o juxta-glacials).
	l	Sediments lacustres (rebliments de cubetes post-glacials)
	a	Sediments fluvials (al.luvions)
	af	Sediments torrencials de con de dejecció
	p	Sediments periglacials i/o nivals (tarteres, cons d'allaus formacions solifluïdals)
	m	Sediments provinents d'esllavissades o moviments en massa.

- Simbologia geomorfològica

	Glacials	- Cordó o arc morrènic de gelera rocallosa
		- Cordó morrènic (generalment lateral)
		- Blocs erràtics
	Fluvio-torrencials	- Con de dejecció
	i	
	Periglacial-nivals	- Con d'esbaldregalls (generalment d'allaus)

FIG. IX MAPA DELS SEDIMENTS QUATERNARIS DE LES VALLS DE TAÜLL I DE DURRO, Alta Ribagorça.

Fàcies Genètiques



LLEENDA PER A LES COLUMNES ESTRATIGRÀFIQUES DEL SECTOR DE TAÛLL

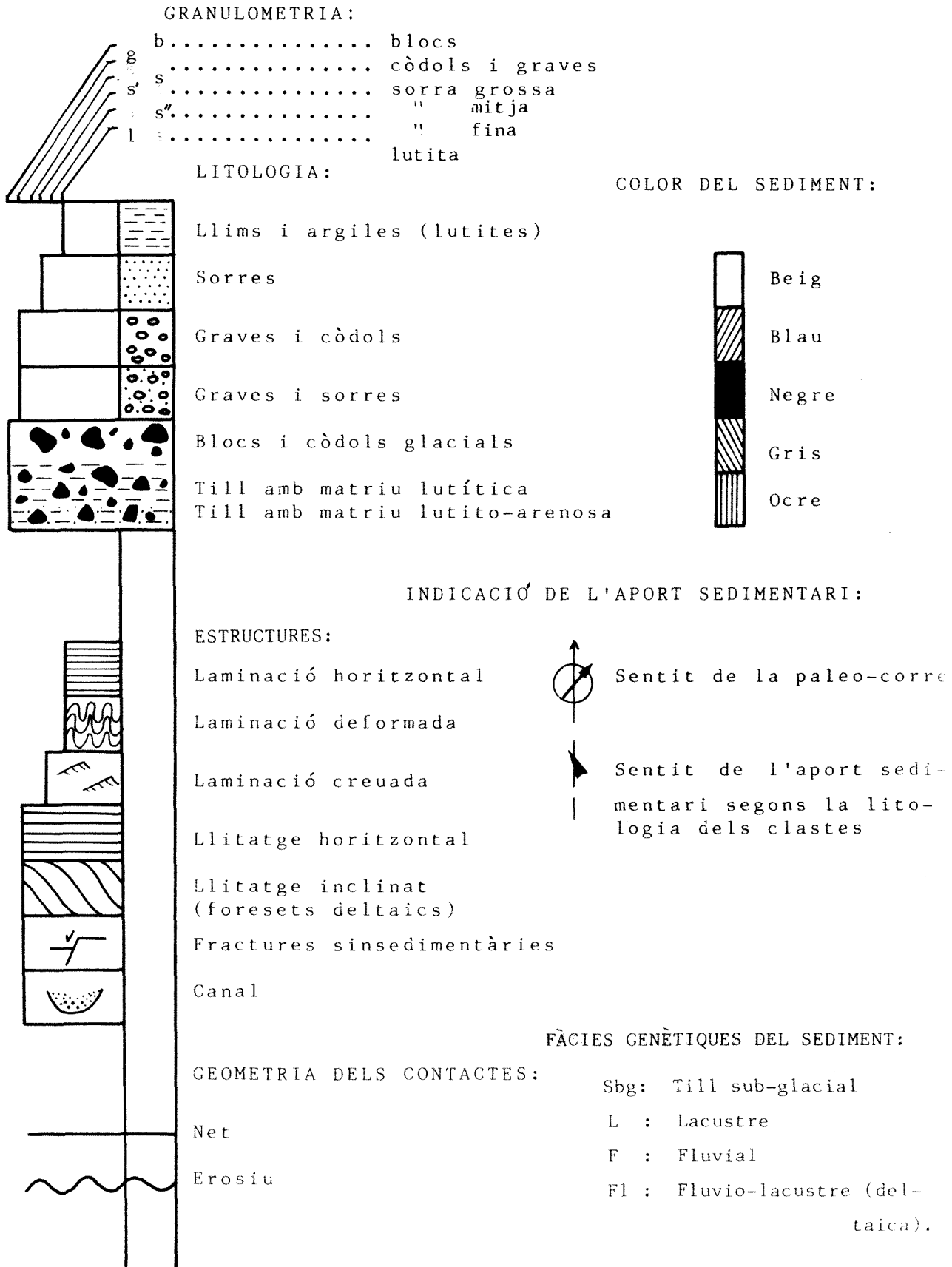


FIG. X PERFILS ESTRATIGRÀFICS

MOLLERES / TAÜLL (I i II)

cota sastre: 1.700 m.
 long.: 0° 51' 18"
 lat.: 42° 30' 29"

