

**EVOLUCIÓ DEL PAISATGE VEGETAL HOLOCÈ
AL PLA DE BARCELONA,
A PARTIR DE LES DADES POL·LÍNIQUES**

TESI DOCTORAL

Presentada per
Santiago Riera i Mora

Octubre de 1994

Dirigida per:

Dra. Maria de Bolòs i Capdevila

Dr. Josep Maria Gurt i Esparraguera

**Programa de Doctorat 912: Economia i Societat en el Món Antic.
Bienni 1989-1991.**

**Departament de Prehistòria, Història Antiga i Arqueologia.
Facultat de Geografia i Història. Universitat de Barcelona.**

BESOS (PLA DE BARCELONA)
Fases de perturbacio. Percentatges.

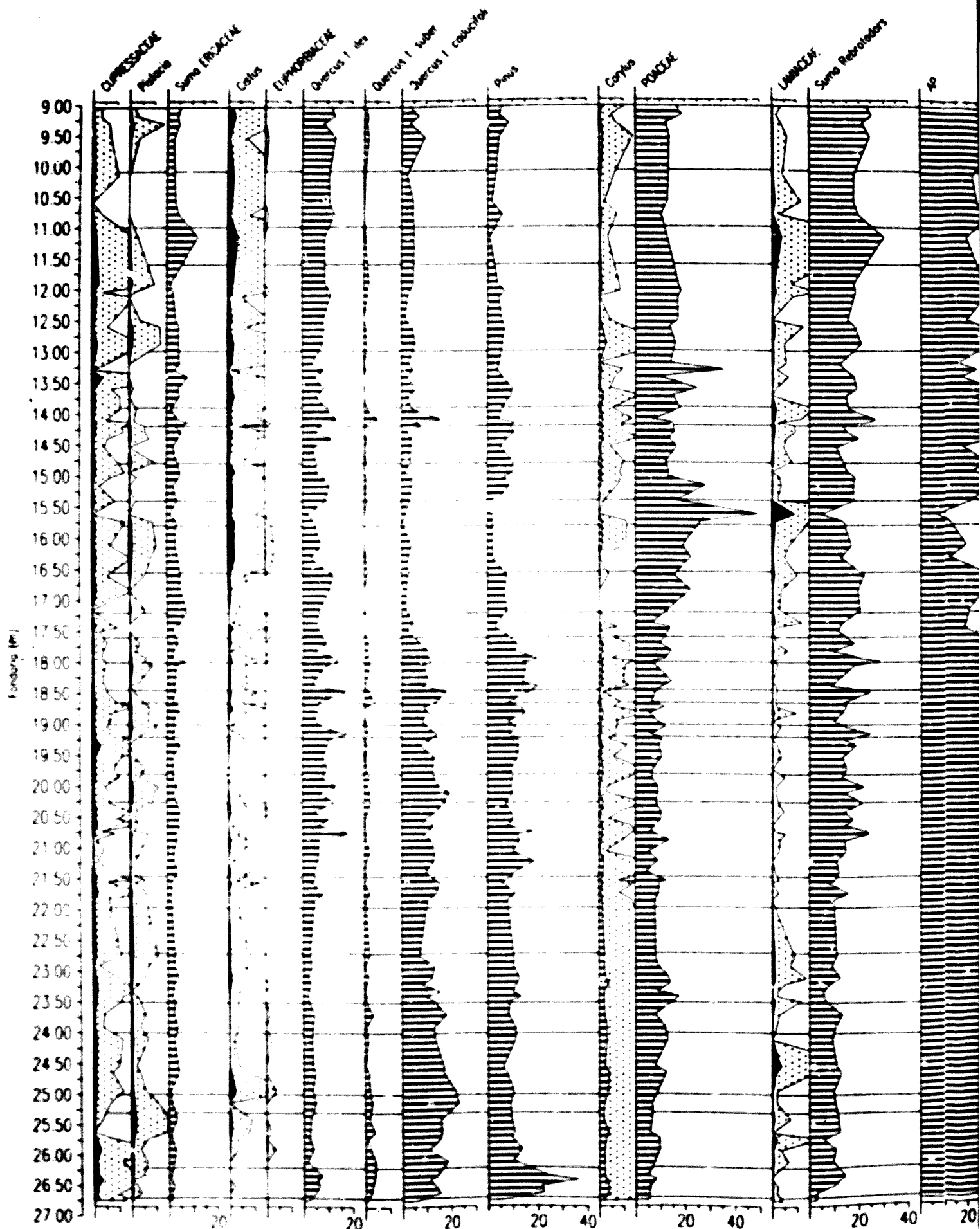
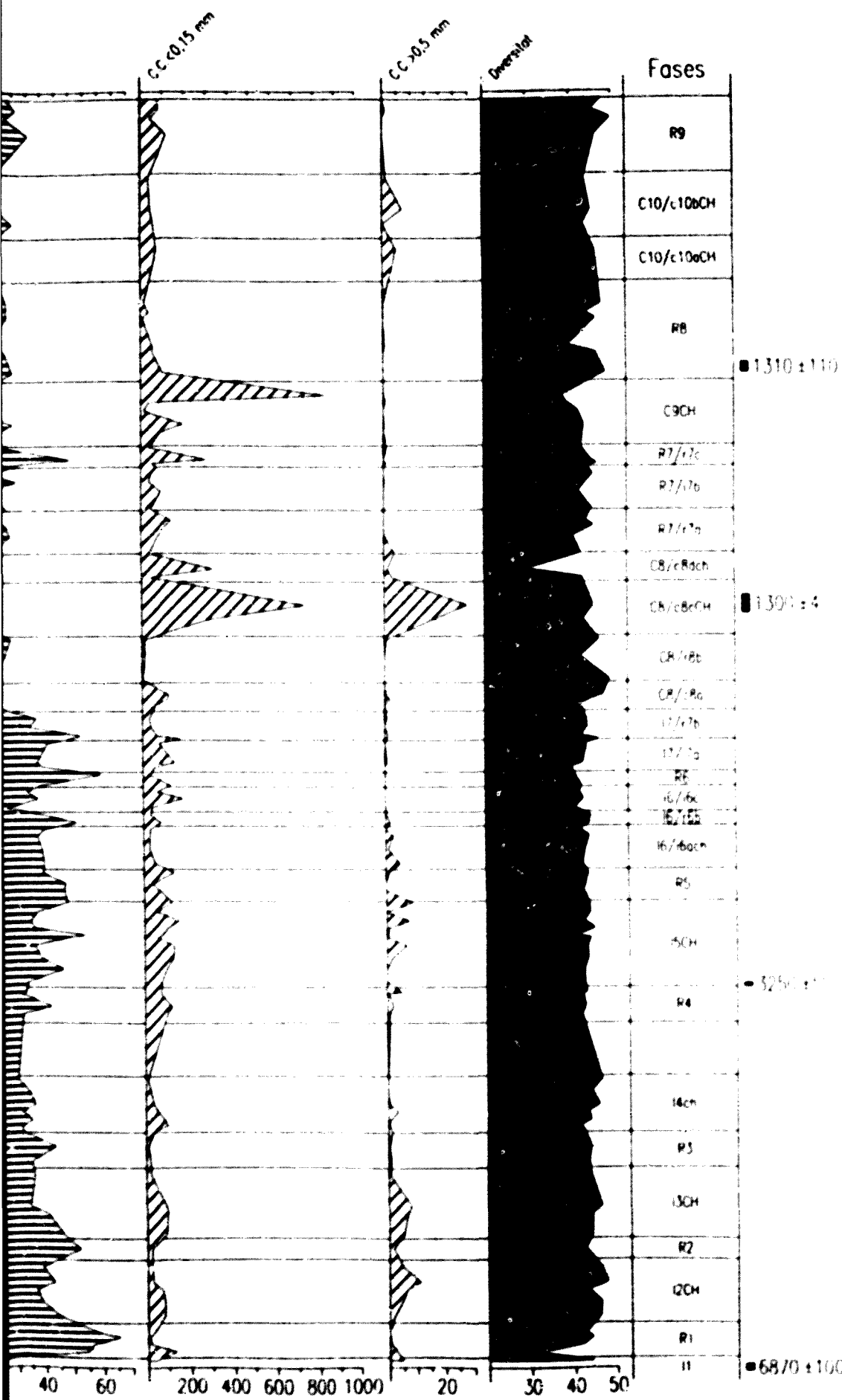


Fig. IX.16. Diagrama percentual del sondatge BES, amb les diverses fases de la perturbació-re



Trames ratllada i negra x1; trama puntejada x10

BESOS (PLA DE BARCELONA)
 Model general de perturbació 1 - Percentatges

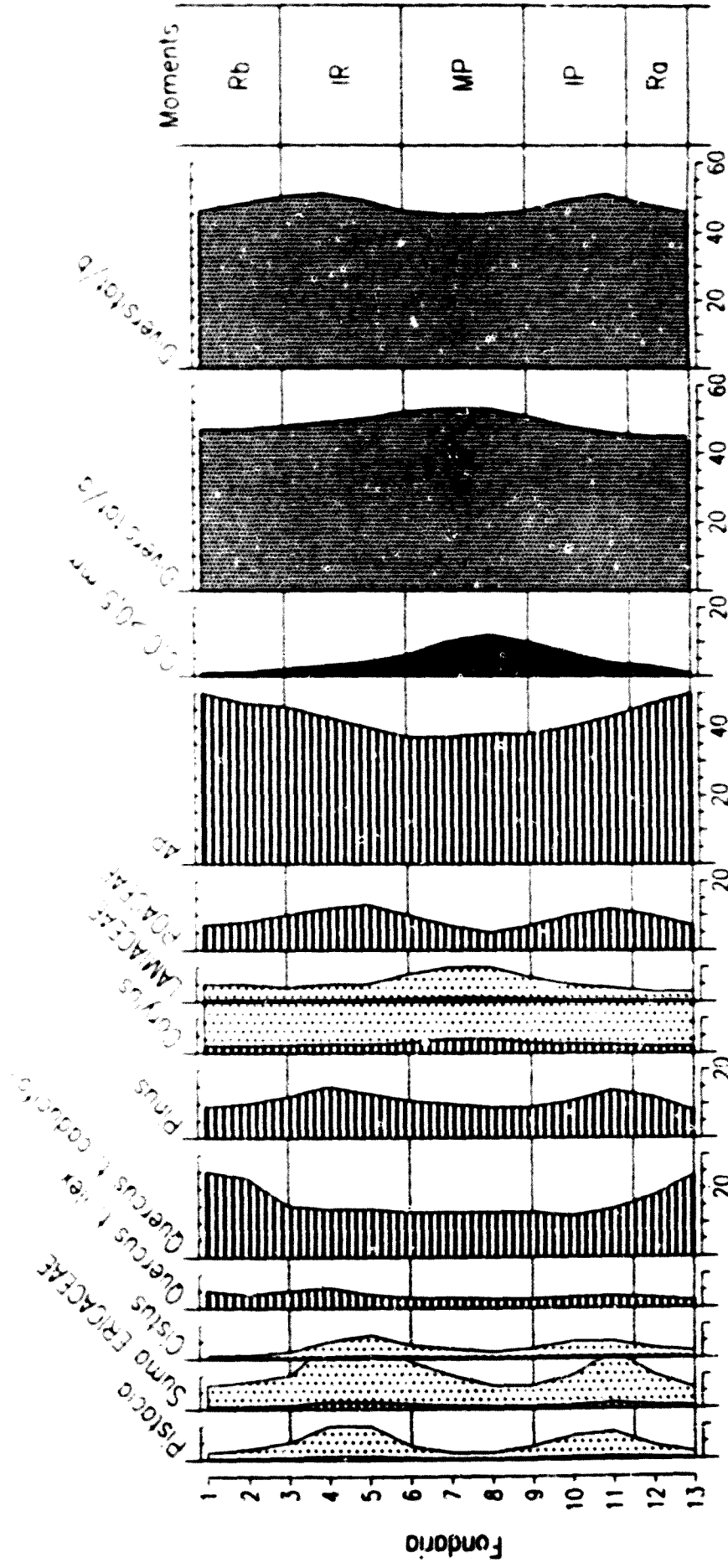
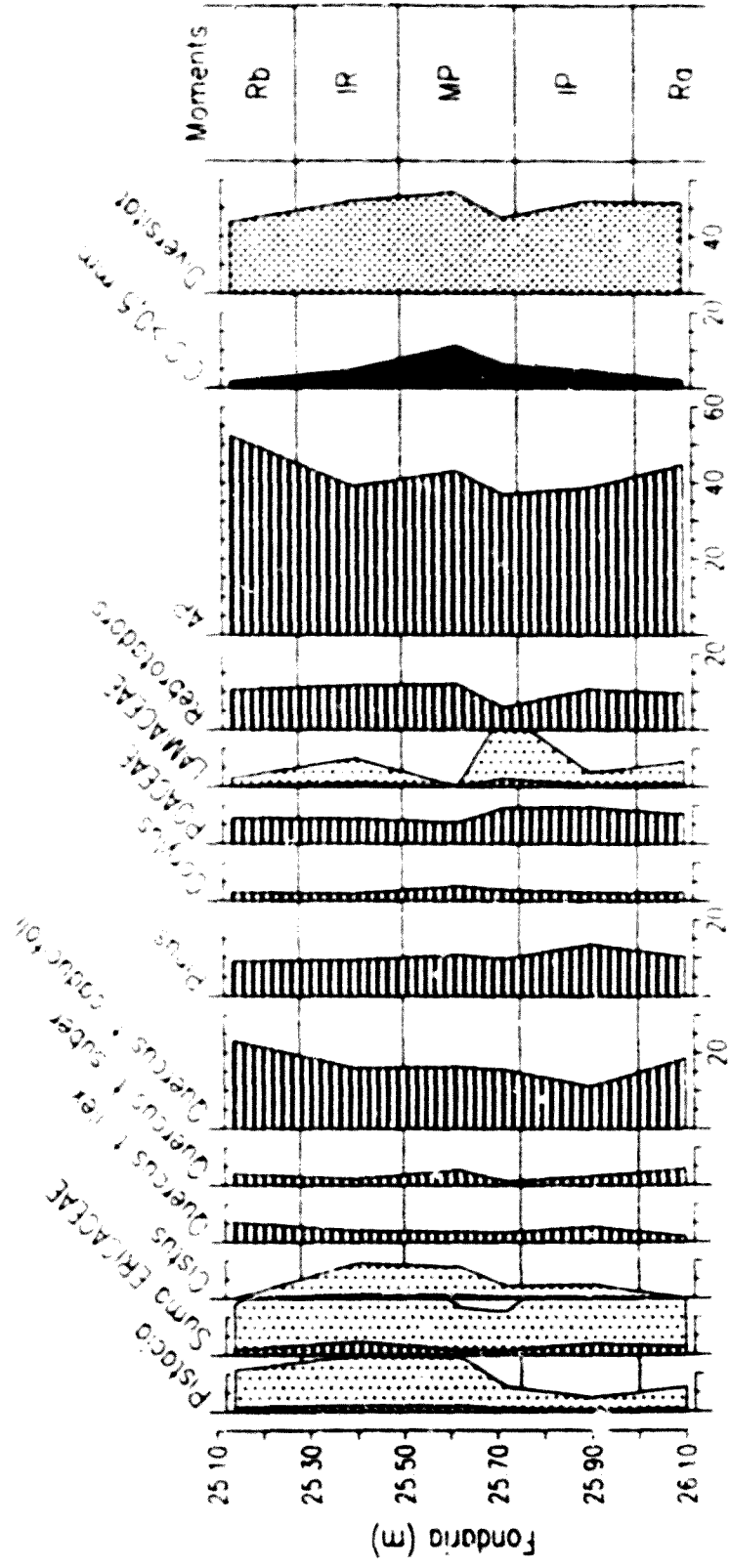


Fig. IX.17. Esquema teòric d'una fase de perturbació-regeneració del model I de BES. Les dades es basen en valors percentuals Trama ratllada x1, trama puntejada x10

BESOS (PLA DE BARCELONA)
 Fase de perturbació I2CH. Percentatges

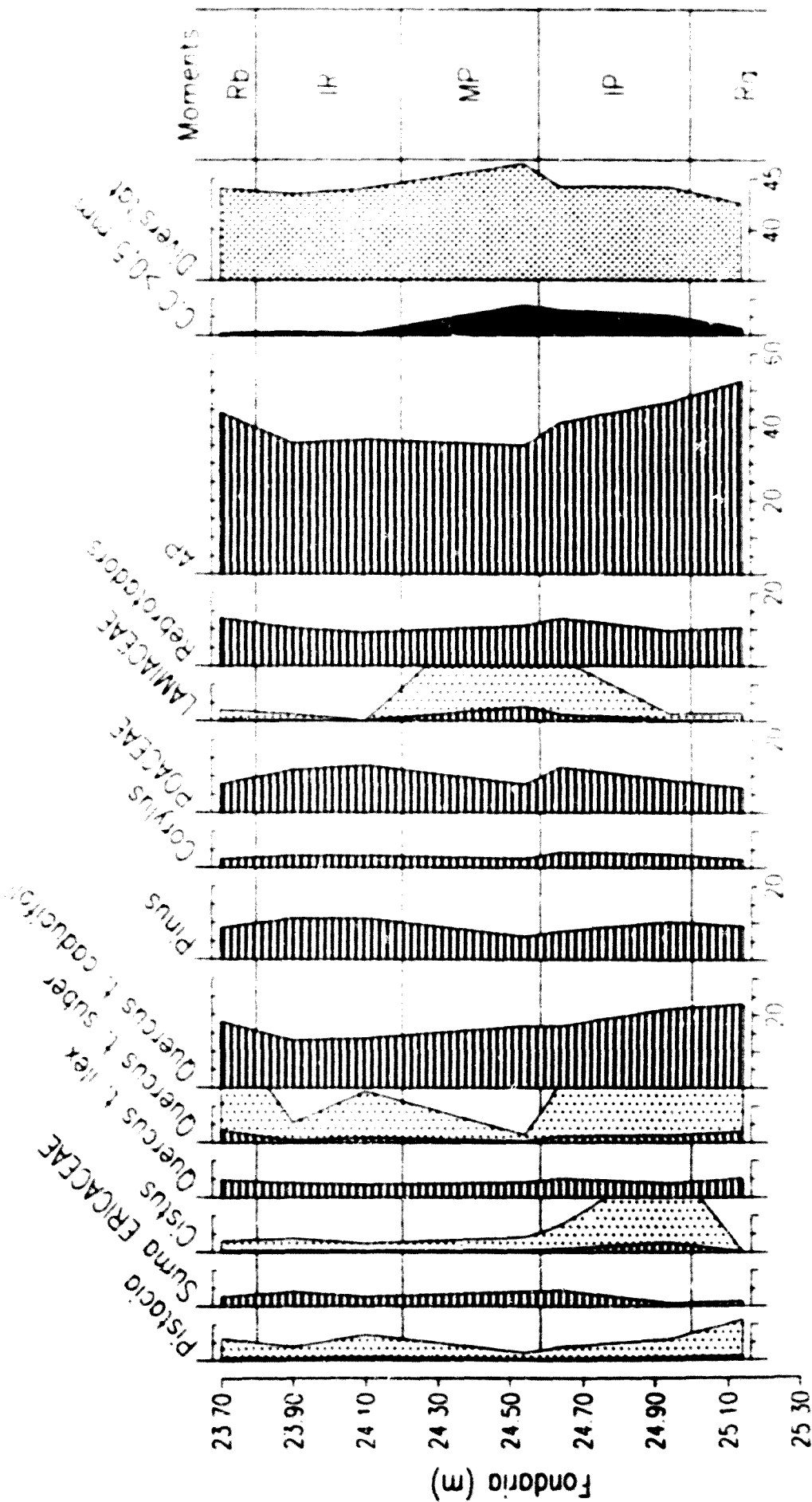


trama ratllada v), trama puntejada x10

Fig. IX 18. Detall de diverses fases de perturbació al diagrama BES. Les dades es basen en valors percentuals

I a figura 18a, correspon a la fase I2CH. i a la 18b, a la fase I2CH

BESOS (PLA DE BARCELONA)
 Fase de perturbació 13CH. Percentatges.



trama ratllada x1, trama puntejada x10

BESOS (PLA DE BARCELONIA)

Model general de pertorbacio 2 - Percentatges

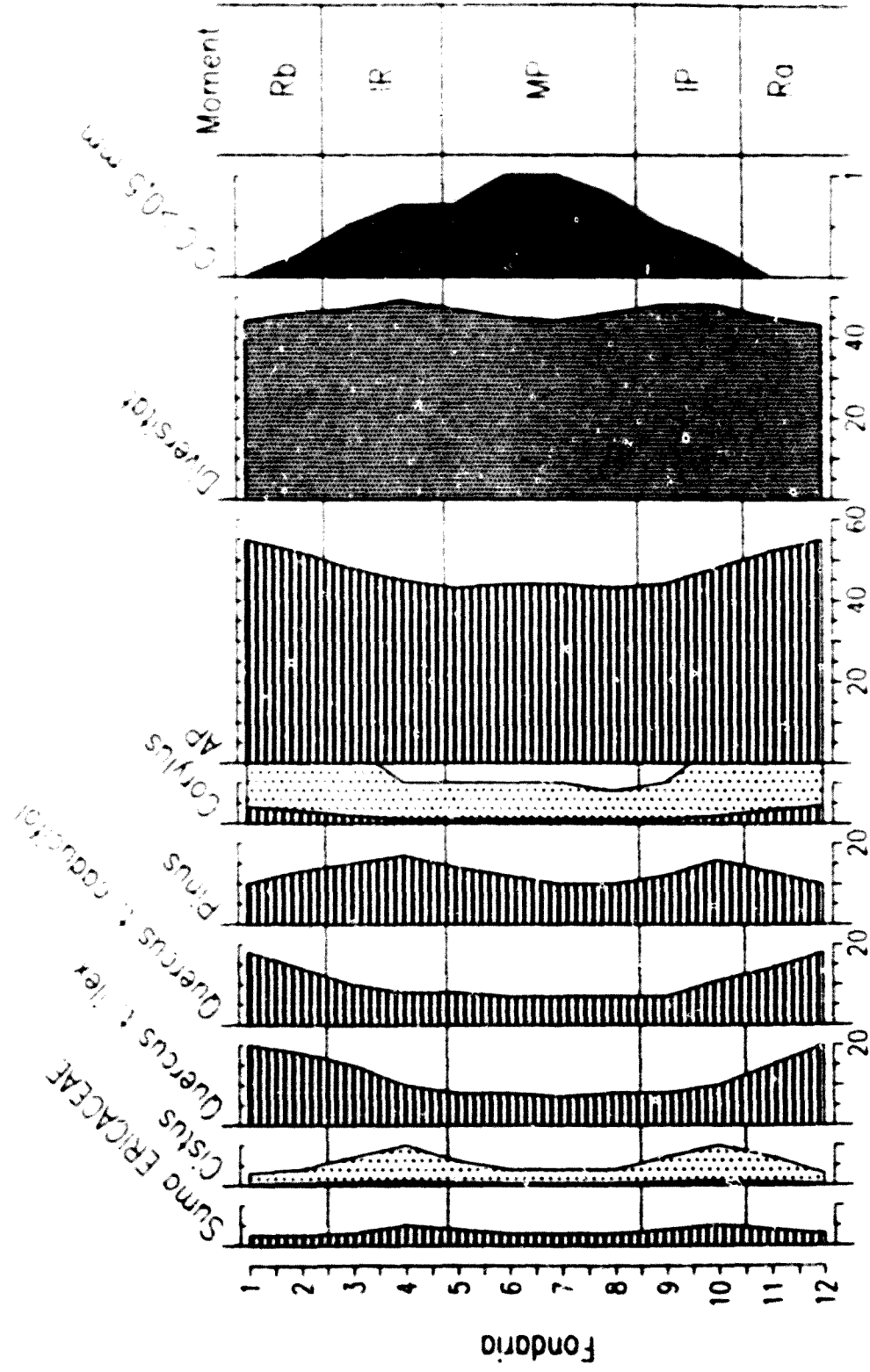


Fig. IX 19. Esquema teòric d'una fase de pertorbacio regeneratiu del model 2 de B.F.S. Les dades es basen en

valors percentuals

BESOS (PLA DE BARCELONA)
 Fases de pertorbació i regeneració CB i R7 Percentatges

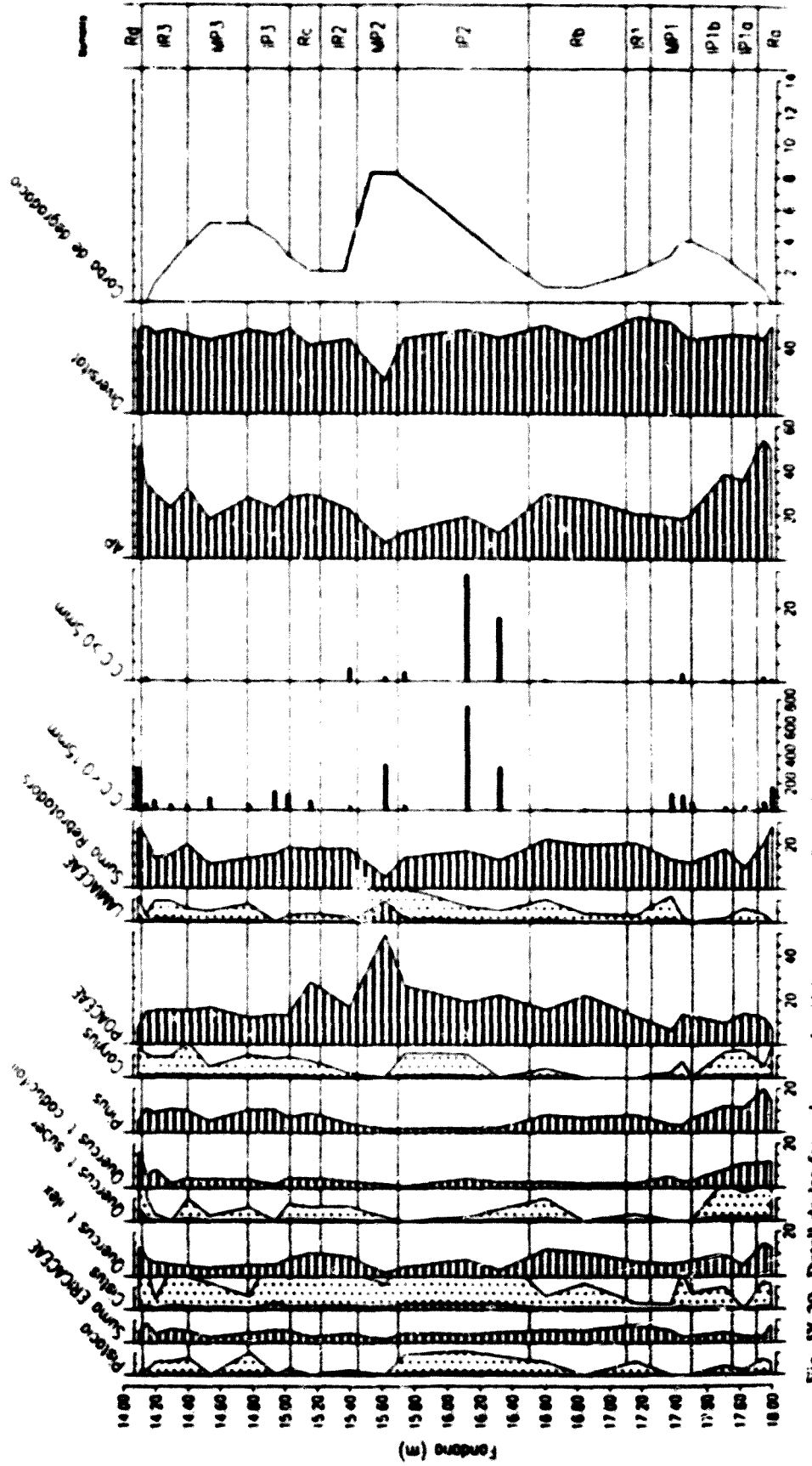
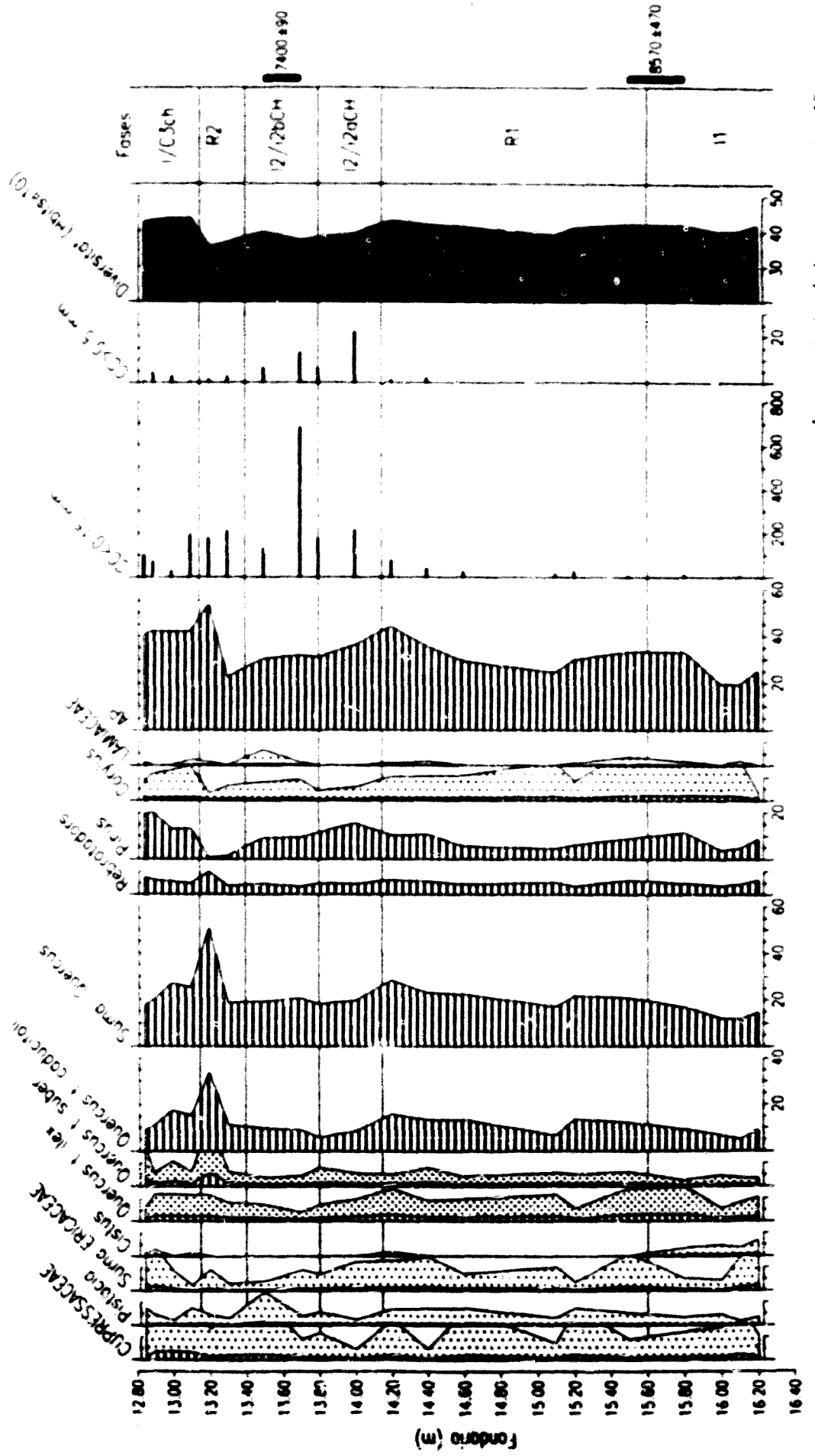


Fig. IX. 20. Detall de les fases de pertorbació i regeneració. CR i R7 de BES. Les dades es basen en els valors

tramo regada al tram puntejat a 10

DRASSANES-1 (PLA DE BARCELONA)
Fases de pertorbaco Percentatges



Tramo ratllada x1, trama puntejada x10

Fig IX 21 Diagrama percentual de ITR 1, amb les diverses fases de pertorbaco regeneracio identificades

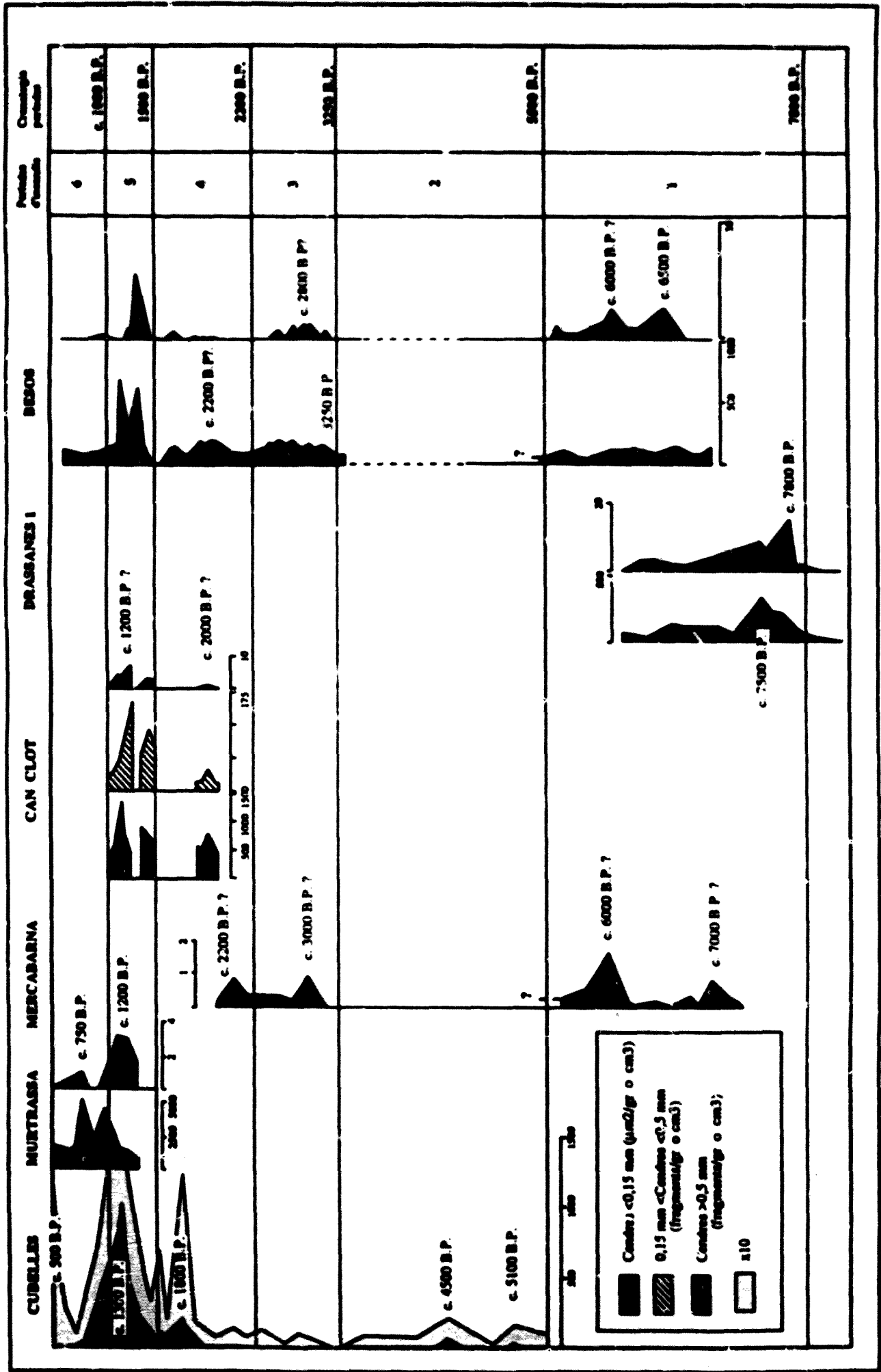


Fig. IX. 22. Quadre comparatiu de les corbes de macro i microcendres, dels diversos diagrames. S'expressen, també, els divisors perdetes, basats en la freqüència i la localització dels incendis

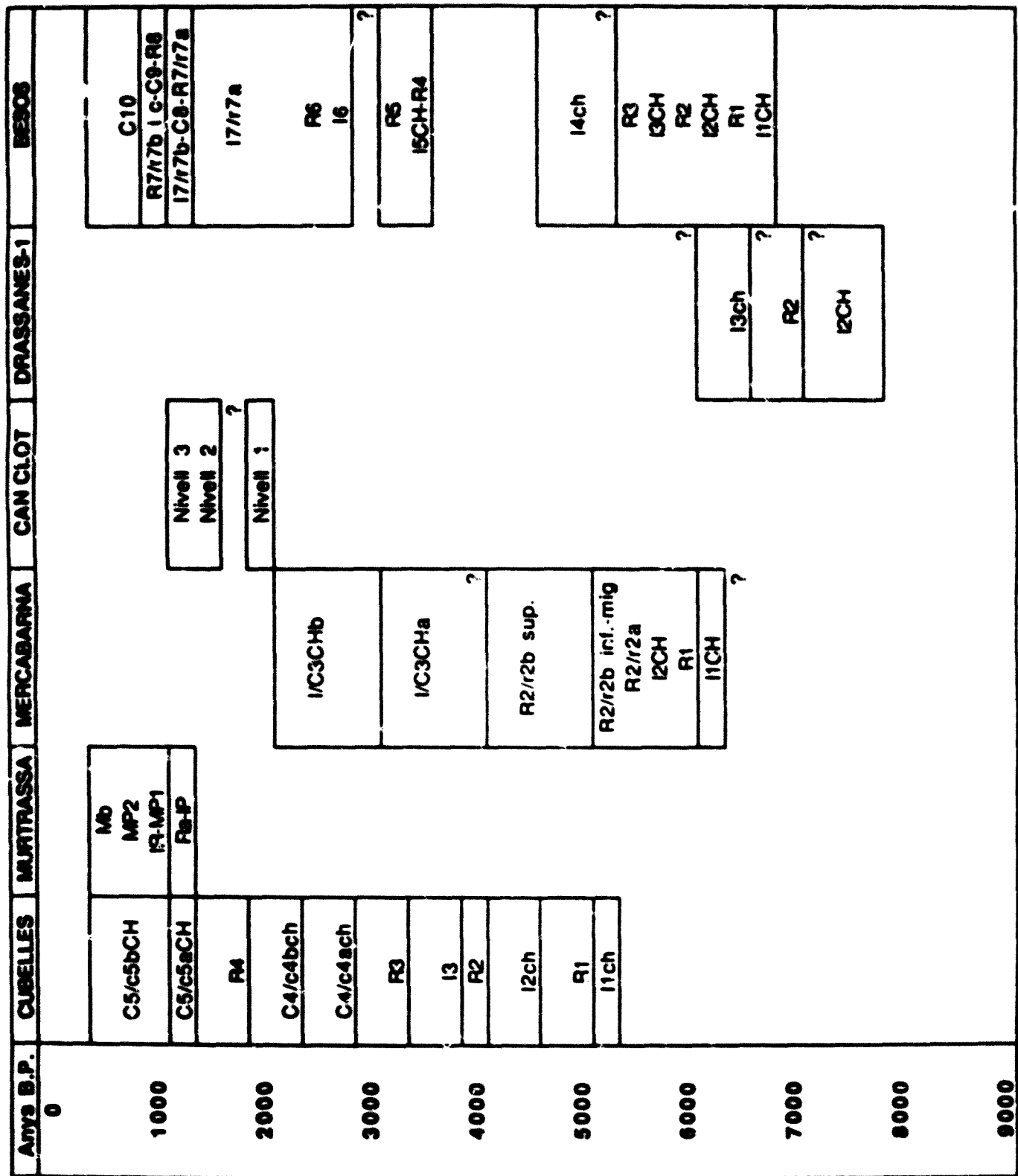
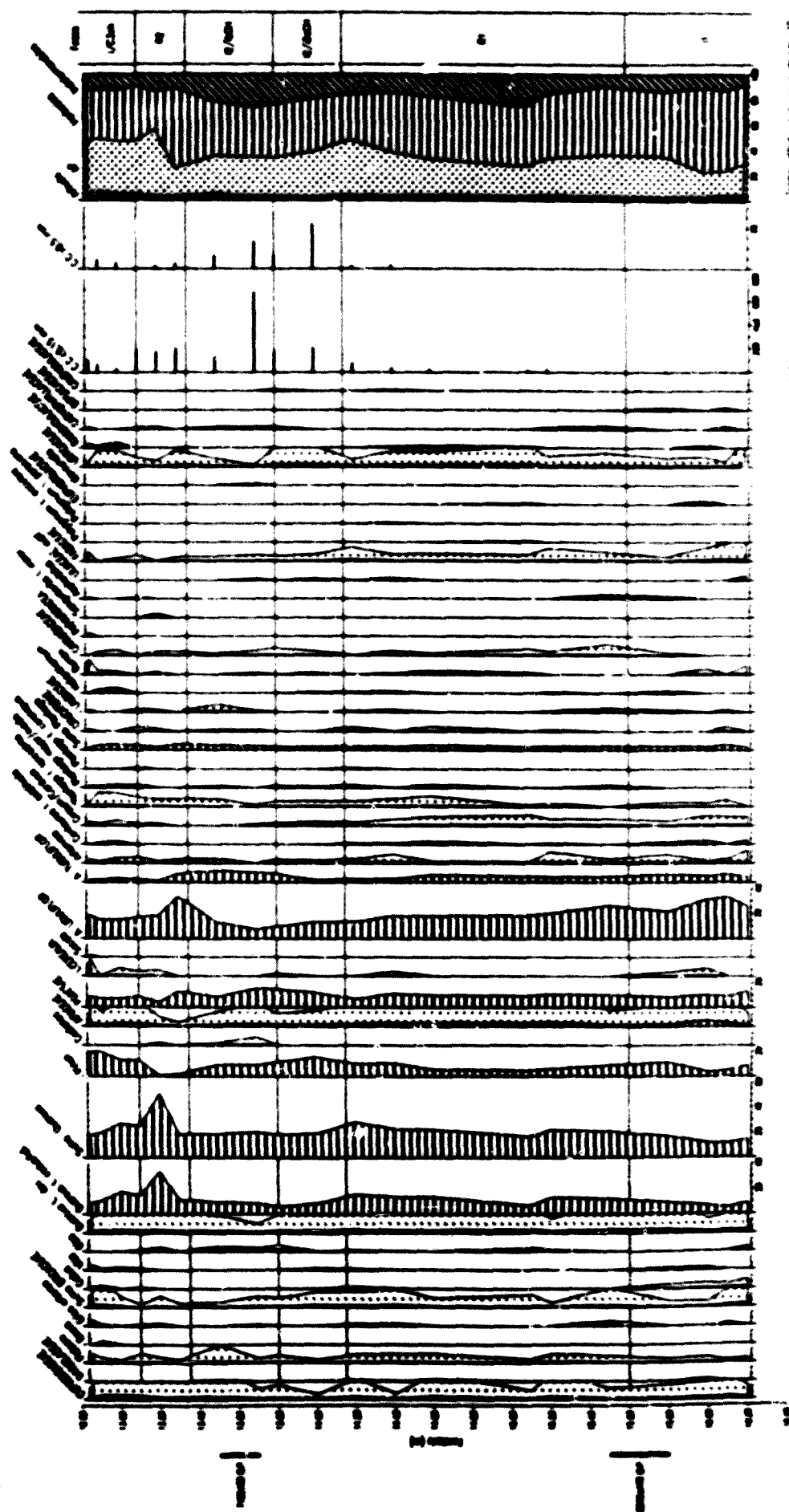


Fig. X.1 Proposta de correlació de les fases de perforació i regeneració identificades als diversos sondatges.

SONDAJE-1 (PLA DE SONDEJOS) 0.5 m s.m.



Tramo: 0.50 m s.m. - 1.00 m s.m.

Fig. X.2 Diagrama percentual del sondaje DR-1, con aparejos detallats la totalitat d'1 A

BESOS (PLA DE BARCELONA) 6 m.s.n.m
 Vista paralela

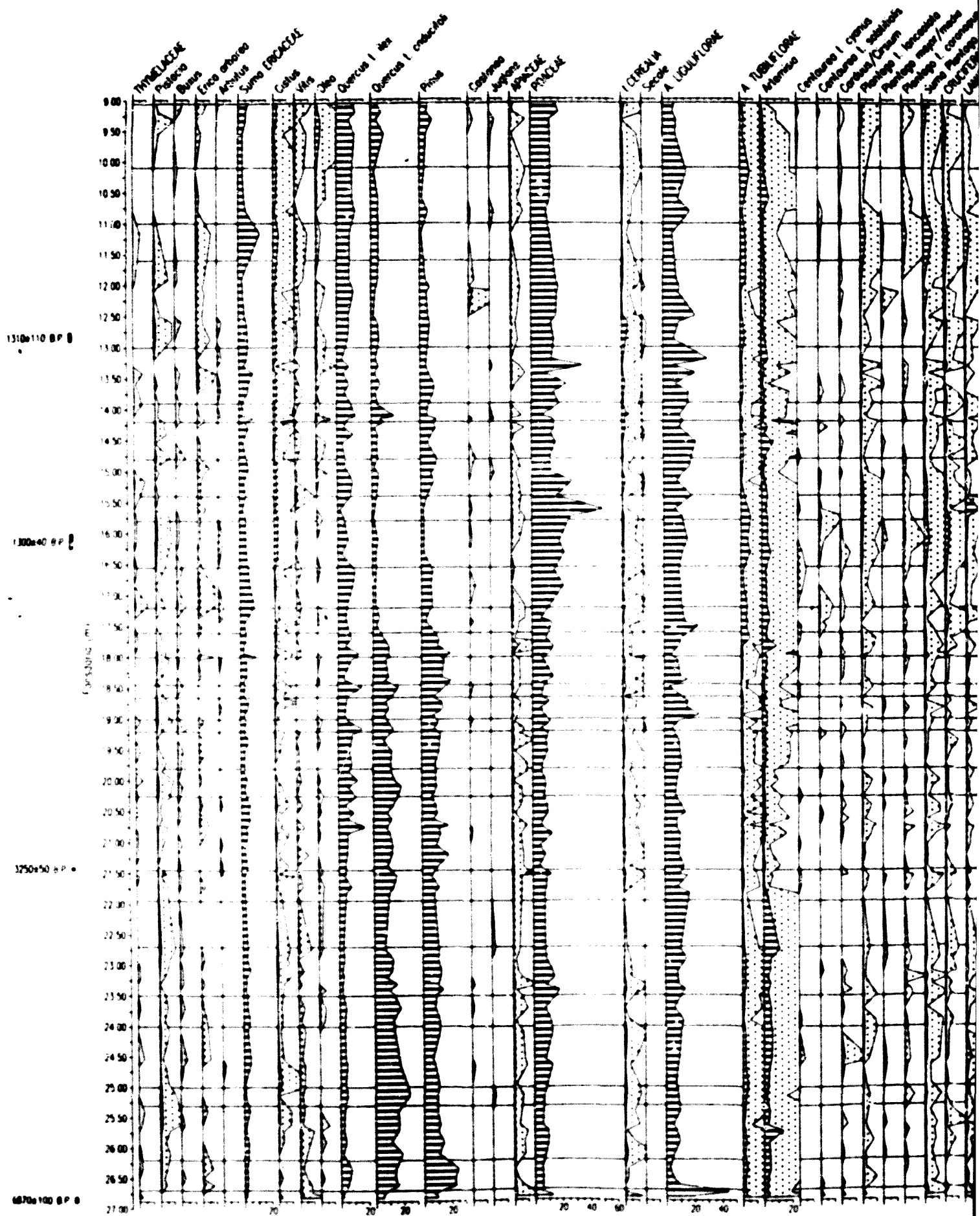
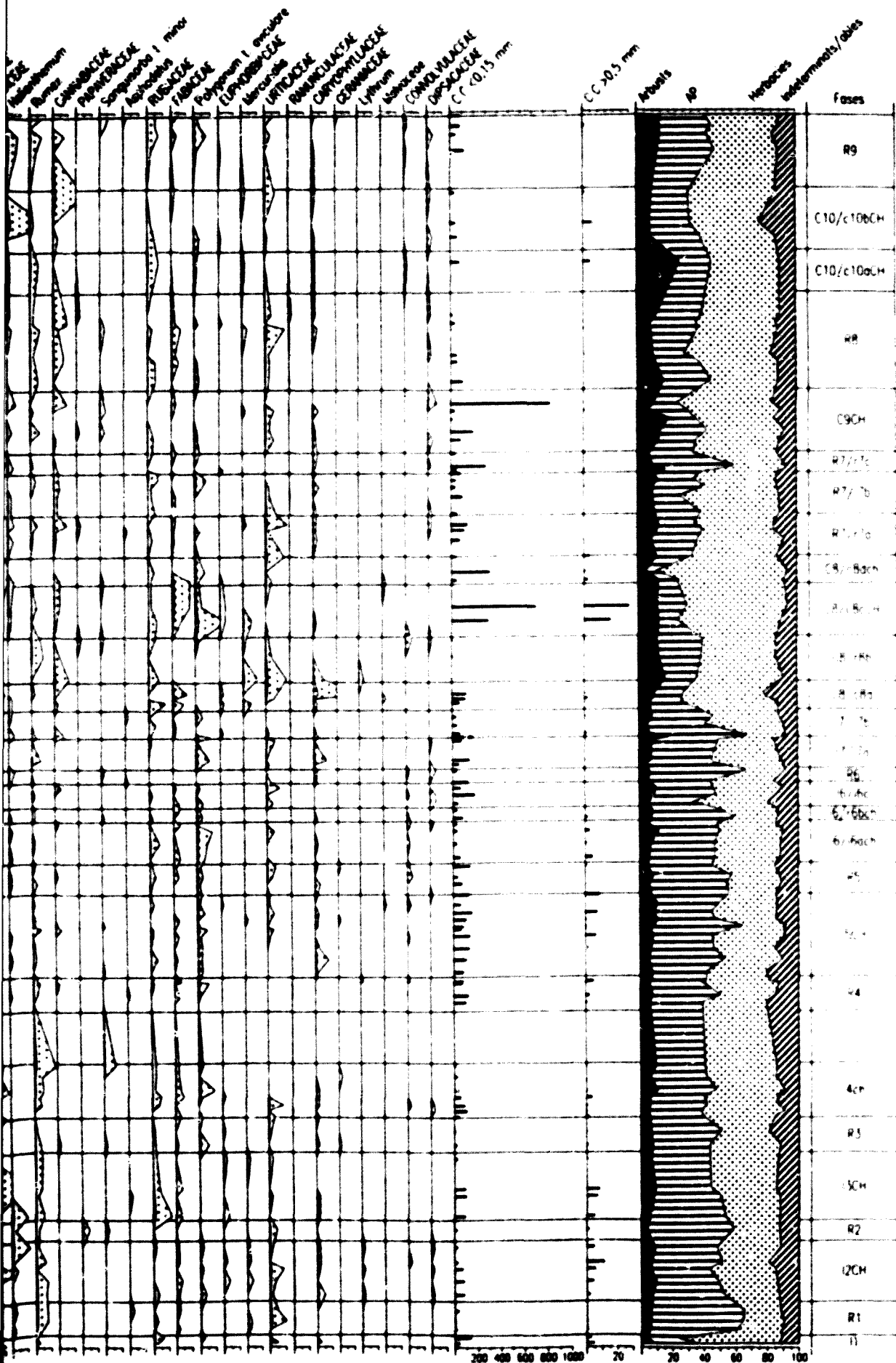


Fig. 1. Diagrama de correlació estratigràfica del jaciment de Besos.



apareixen detallats la totalitat d'IA

Trama ratllada = 1, trama puntejada = 10

MERCABARNA (PLA DE BARCELONA) 7 m s n m
 Vaire parabolada

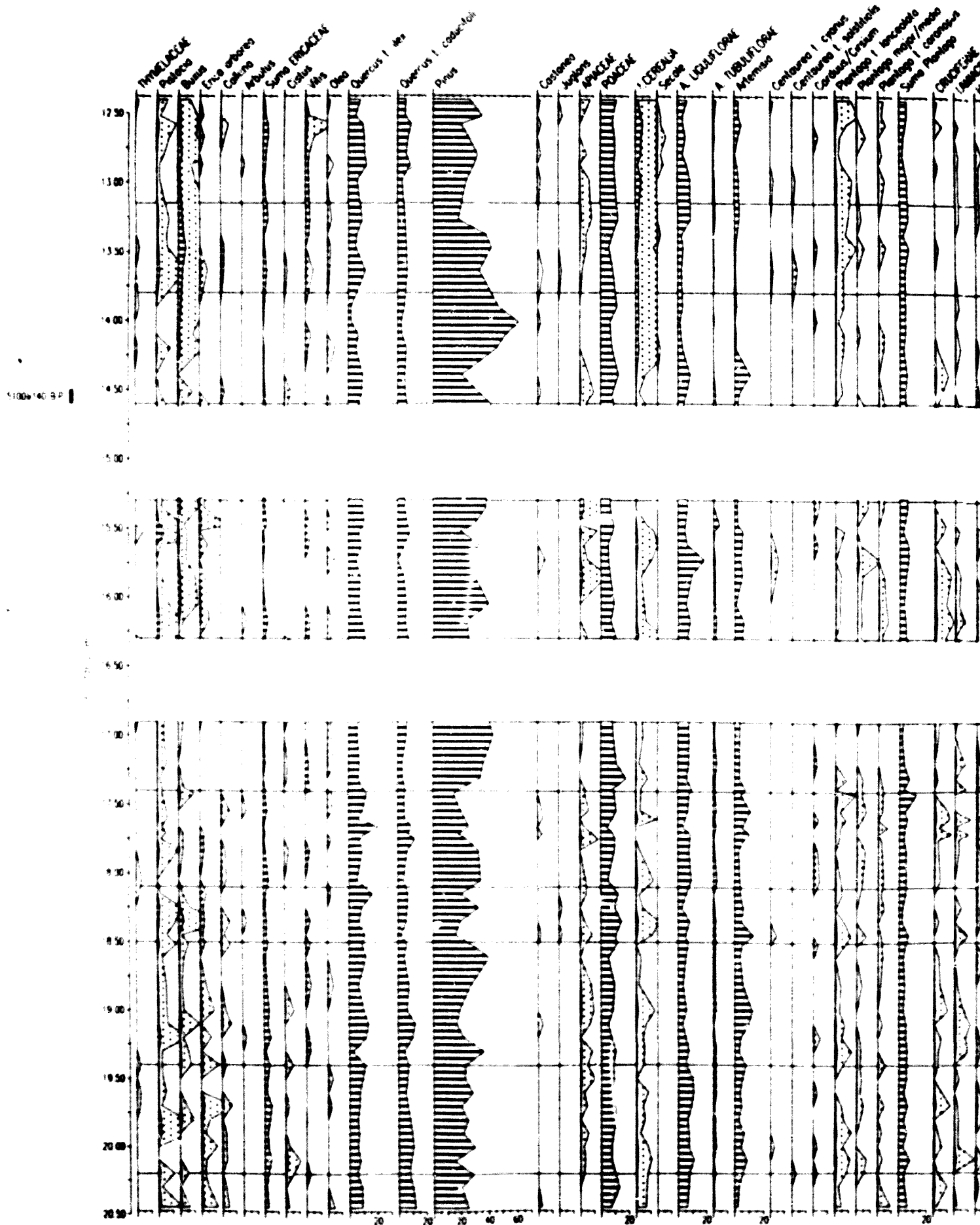


Fig. X 5 Diagrama percentual del conílise MHA en ana

CUBELLES (MARINA PENIDENSENCA) 1 m s n m

Valors de Concentració per metre

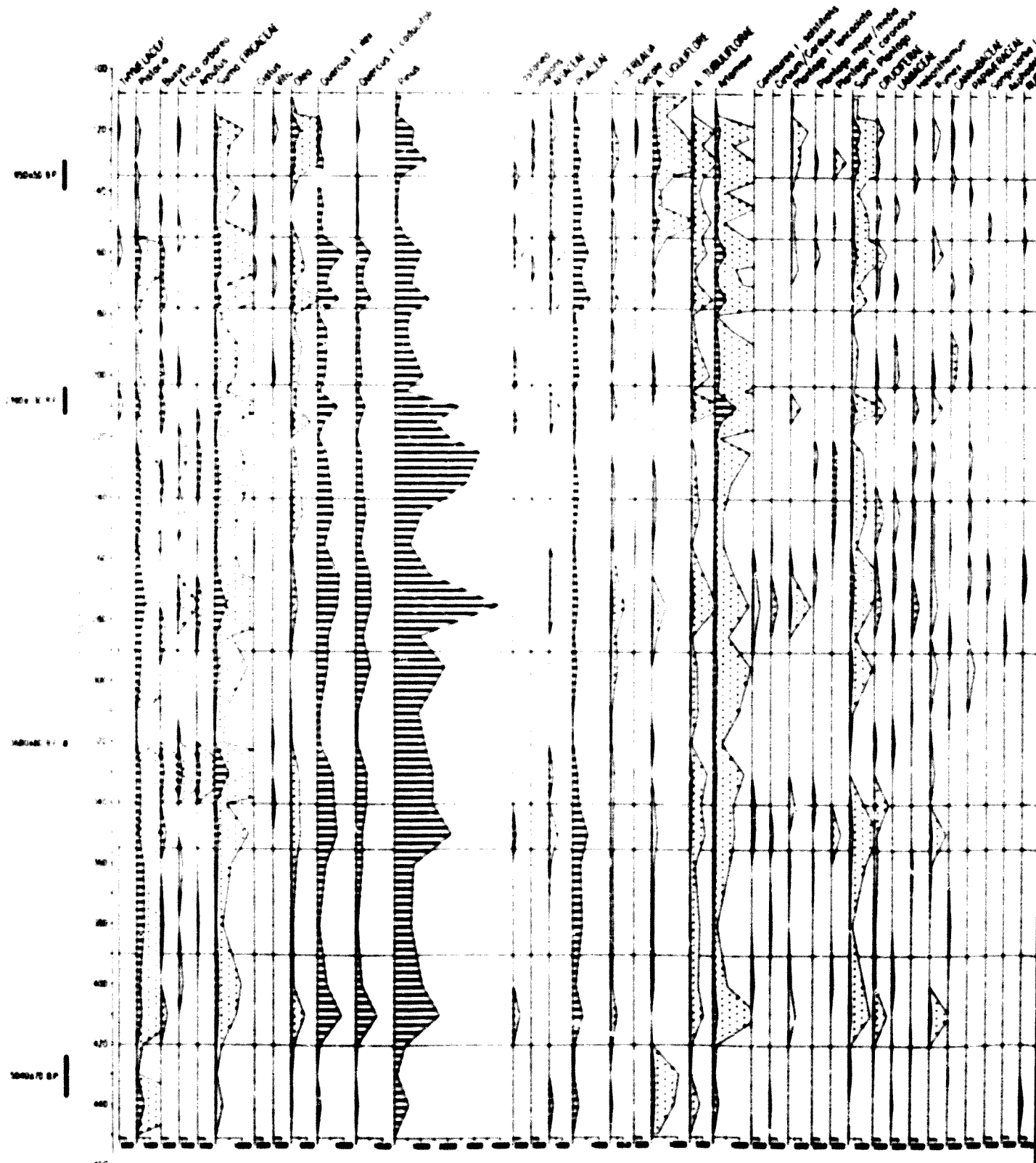
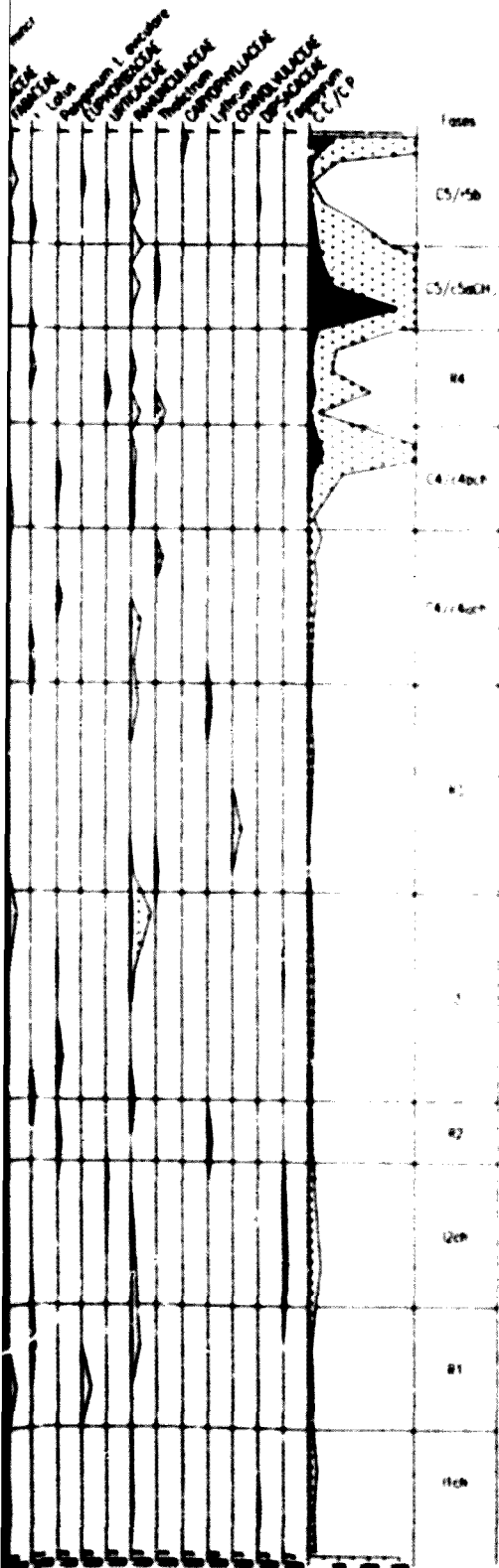


Fig. X.4. Diagrama de C.P. del sondatge URB on apareixen les partícules de guercus I arb



CUBELLES (MARINA PENEDÈSICA) 1 m snm
 Nivell presentat

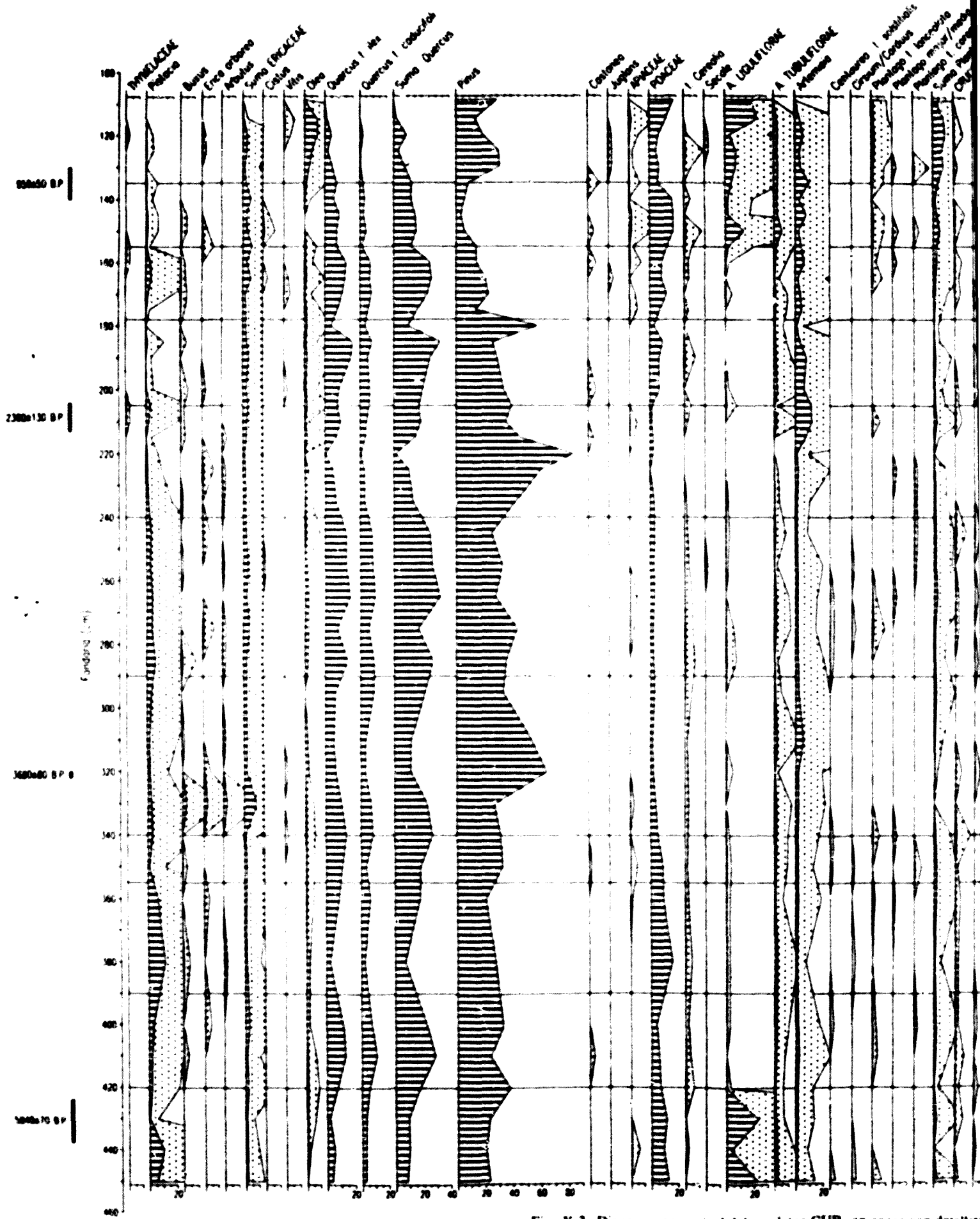
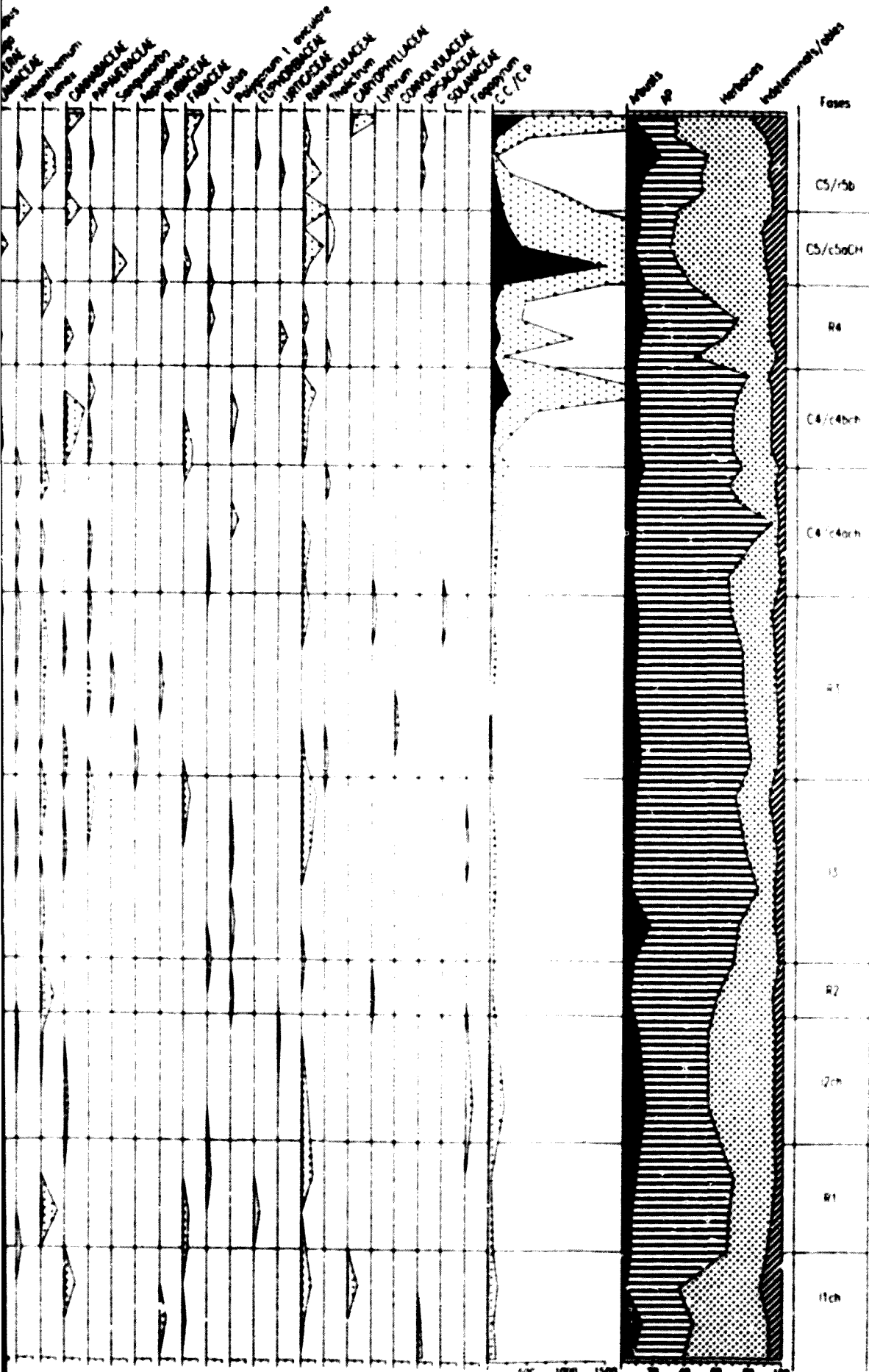


Fig. X 3. Diagrama percentual del sondatge CUB, on apareixen detallats



Període	Puig de Sitges		Can Sadurn		Can Tintorer		Can Carles	
	Cronologia	Taxons	Cronologia	Taxons	Cronologia	Taxons	Cronologia	Taxons
Ibero-romà	c. 2000/ 2400 B.P.	Hordeum vulgare Lactum Vitis vinifera Vicia sp. Vicia sativa Asperula						
Bronze Final			2320 B.P.	Hordeum vulgare Triticum aestivum Celtis australis			c. 2850- 2950 B.P.	Avena sativa Triticum monococcum T. dicoccum T. speltum Hordeum vulgare Fabaceae Caryophyllaceae
Eneolític			4080/ 4225 B.P.	Hordeum vulgare Triticum monococcum				
Neolític Mitjà					4310/ 5070 B.P.			Olea europaea Hordeum vulgare H. vulgare var. nudum Vicia sp. Triticum monococcum T. aestivum T. dicoccum Leguminosae Caryophyllaceae
Neolític Antic (Epineolític)			6700/ 5800 B.P.	Hordeum vulgare Triticum monococcum T. dicoccum T. aestivum		5500/ 5900 B.P.		Hordeum vulgare H. vulgare var. nudum Triticum dicoccum T. durum/aestivum Olea europaea Vitis vinifera Liliaceae Gallium Rosaceae

Fig. X. 7. Quadre resum del conjunt de dades paleocarpològiques conegudes al sector central de la costa catalana

MURTRASCA (PLA DE BARCELONA) 4 m x 1 m
 Plans de Concentració Finalitzada

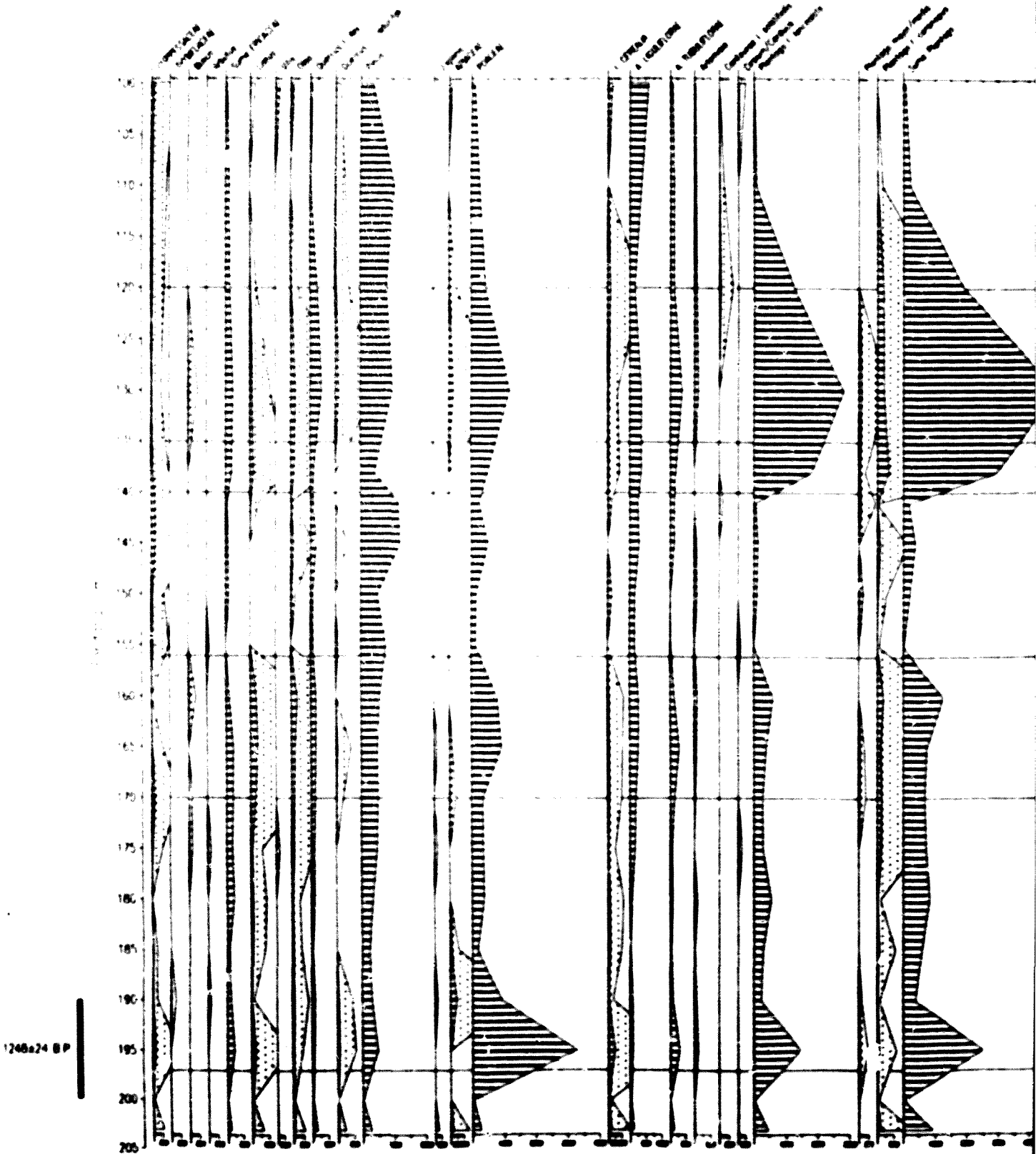


Fig. X.9. Diagrama de C.P. del sonatge MTR, on apareixen detallats la tot

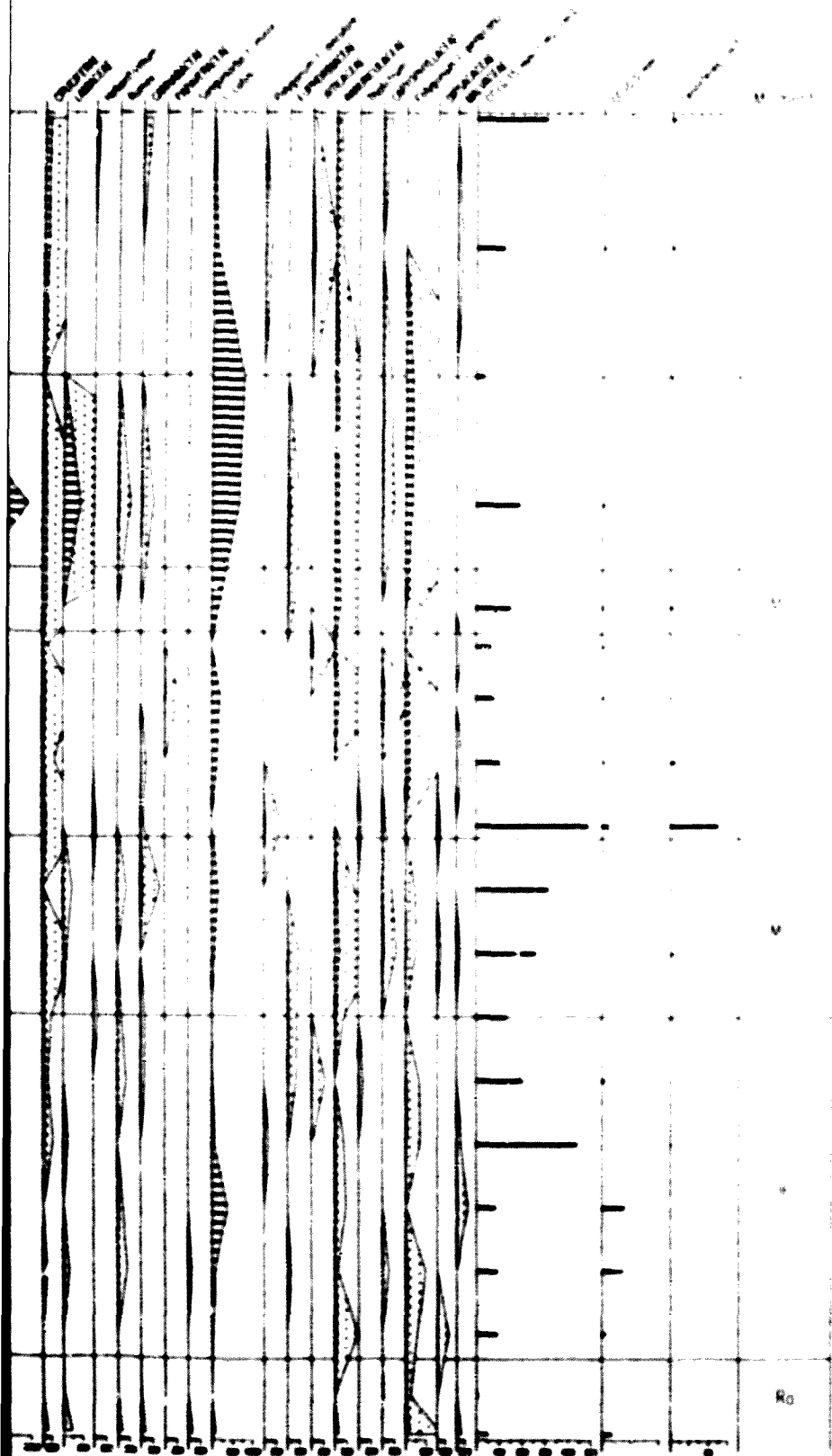
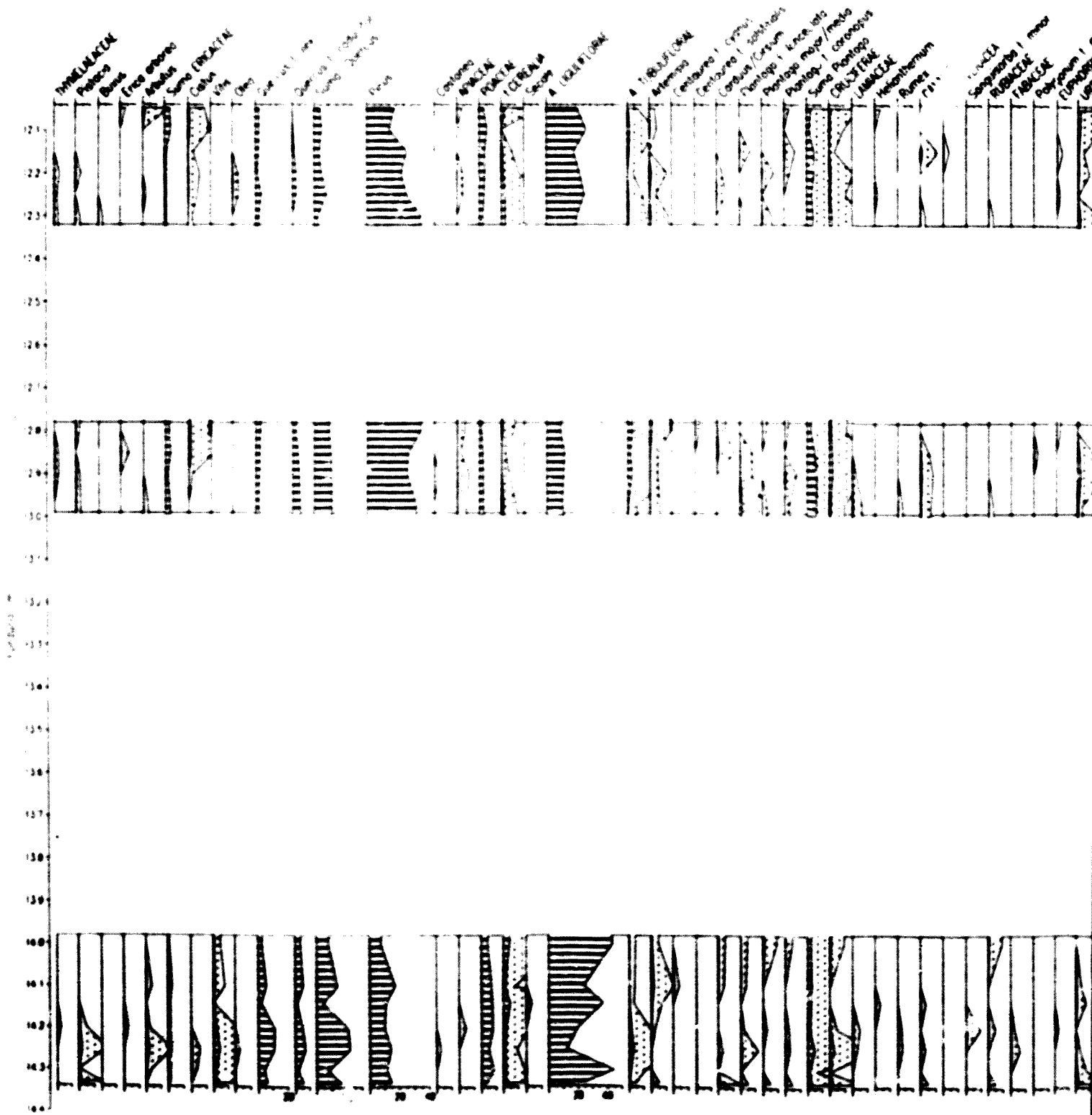


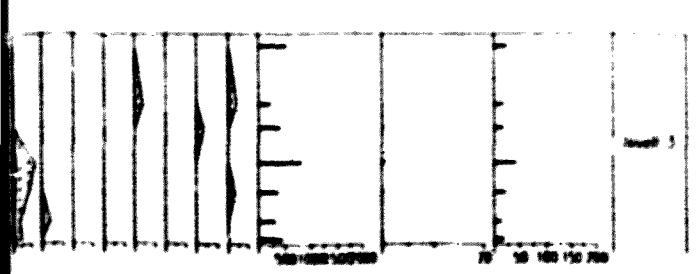
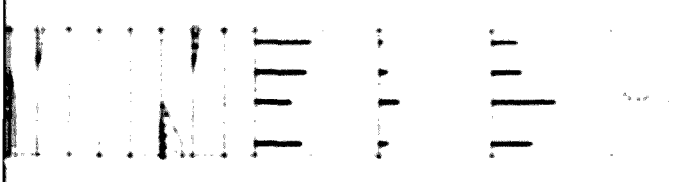
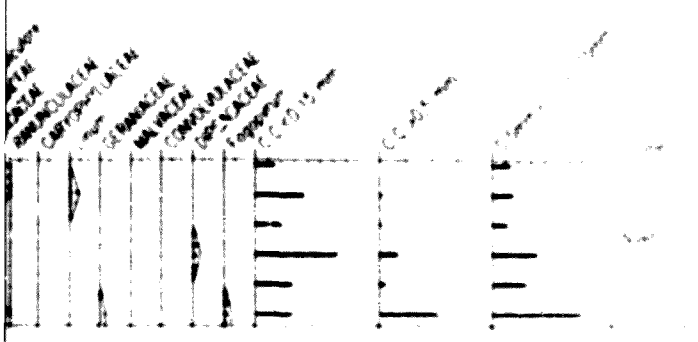
Fig. d'1 A

Tromo rotulado = 1, tromo punteado = 10

AN CLOT (PLA DE BARCELONA) 12 m. s.m.

en percentatge





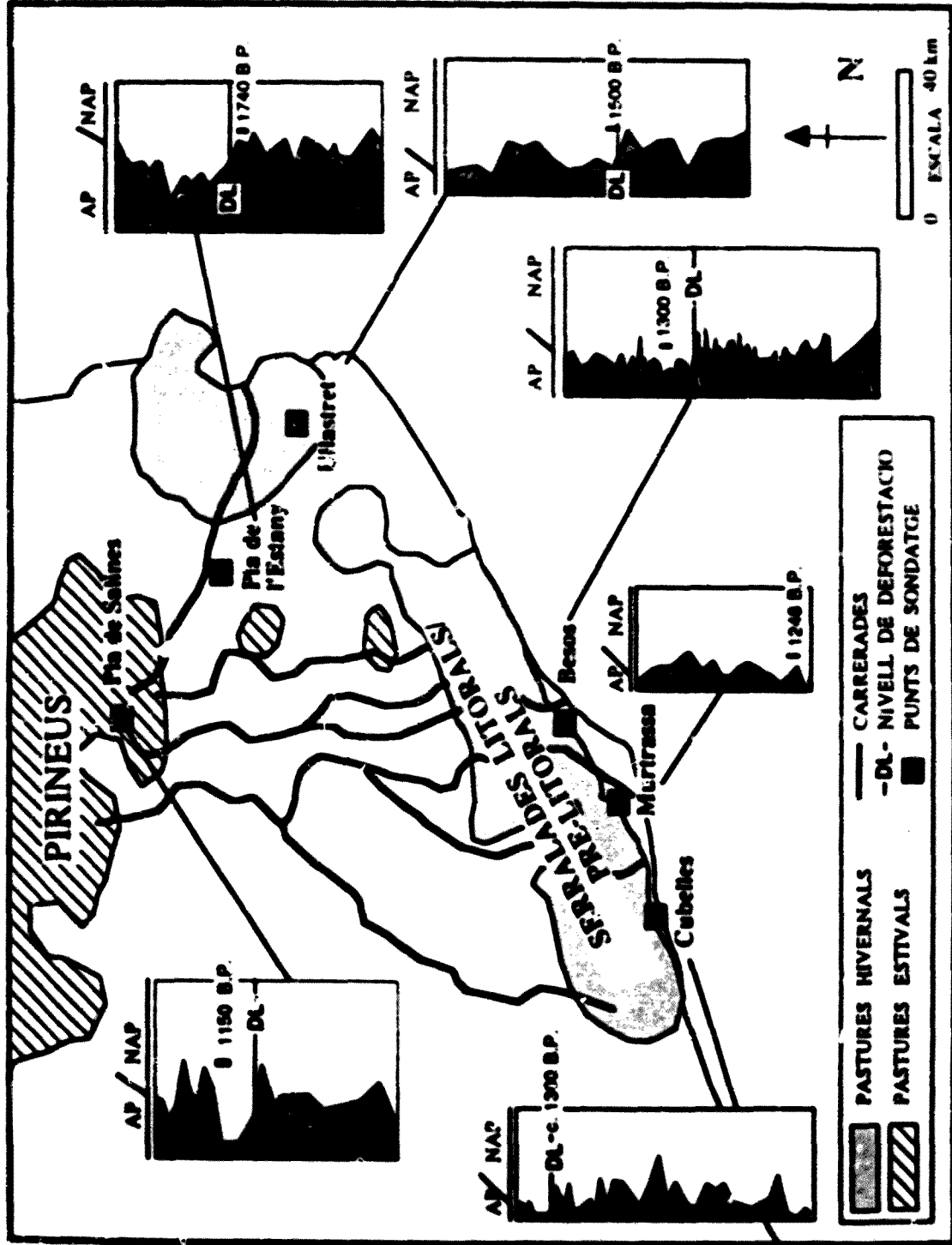


Fig. X 10 Localització dels sondatges catalans que han estat en evolucion nivells de deforestació entre els 1950 i 1980.

V i VIII d.C., en relació amb les zones de pastures estivals i hivernals, així com amb les principals carreteres. Aquesta darrera informació ha estat extreta de J. Vilà i Valenti (1950). Les dades d'Ullastret provenen d'A. Esteban (1988), les del Pla de l'Estany, de F. Burjorchi (1990a), i les del Pla de Salines, de G. Jahu (1977). Mapa extret de S. Riera i A. Esteban (1994).