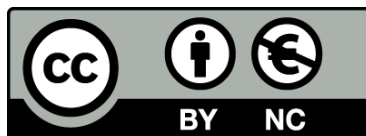




UNIVERSITAT<sub>DE</sub>  
BARCELONA

## Estudi estructural i estratigràfic del sud d'Andorra

Aina Margalef Porcar



Aquesta tesi doctoral està subjecta a la llicència **Reconeixement- NoComercial 3.0. Espanya de Creative Commons**.

Esta tesis doctoral está sujeta a la licencia **Reconocimiento - NoComercial 3.0. España de Creative Commons**.

This doctoral thesis is licensed under the **Creative Commons Attribution-NonCommercial 3.0. Spain License**.

TESI

# ESTUDI ESTRUCTURAL I ESTRATIGRÀFIC DEL SUD D'ANDORRA

AUTORA:

AINA MARGALEF PORCAR

DIRECTOR:

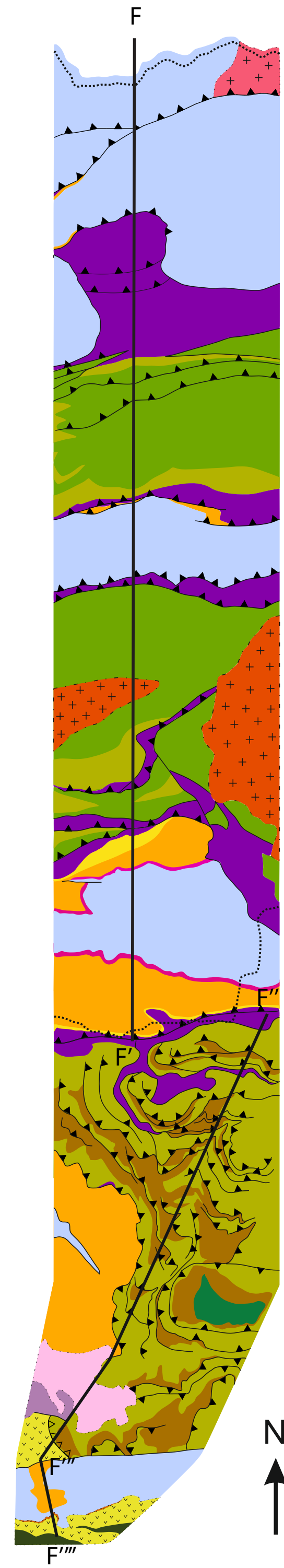
JOSEP MARIA CASAS TUSET

PROGRAMA DE DOCTORAT EN CIÈNCIES DE LA TERRA

DEPT. DE GEODINÀMICA I GEOFÍSICA

FACULTAT DE GEOLOGIA

2015



Annex 5: Tall sintètic F

- Quaternari
- Miocè
- Permià
- Andesites. Carbonífer superior - Permià
- Carbonífer superior
- Granodiorites
- Devonià superior - Carbonífer (Fm Compte)
- Devonià inferior - mitjà (Fm Villec)
- Devonià inferior - mitjà (Fm Manyanet)
- Devonià inferior (Fm Rueda i Castanesa)
- Silurià
- Ordovicià superior (Fm Quarsita de Bar)
- Ordovicià superior (Fm Cava, Estana i Ansovell)
- Ordovicià superior (Fm Conglomerats de la Rabassa)
- Cambroordovicià
- Paleozoic indiferenciat - Precambrià?
- Gneis de l'Aston
- Límit estatal

Meitat nord del tram F-F': modificat de Clariana (2015).  
 Tram F'-F'': simplificat de Casas et al. (2004).  
 Tram F''-F''': simplificat de Casas (inèdit).

Escala 1:100.000

Mapa

- encavalcament hercinià
- encavalcament alpi
- falla normal
- contacte discordant

Tall

- estratificació
- S3 (Clariana, 2015)
- S2
- S1
- contacte discordant
- encavalcament hercinià
- encavalcament alpi
- falla normal
- encavalcament reactivat com a falla normal

