

Figura 4-5.- Primer arco branquial de *Polyacanthonotus rissoanus*. A: cara anterior; B: cara posterior.

Figura 4-6.- Primer arco branquial de *Chalinura mediterranea*. A: cara anterior; B: cara posterior.

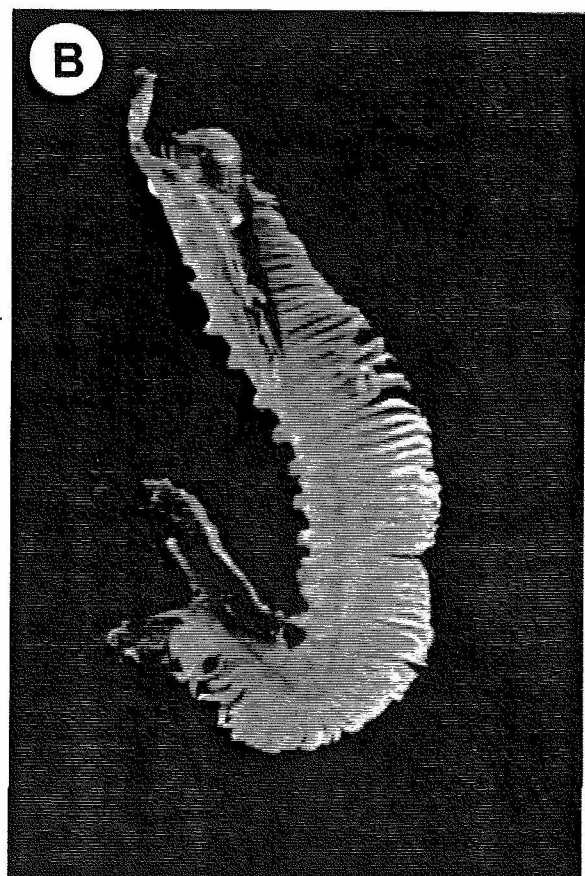
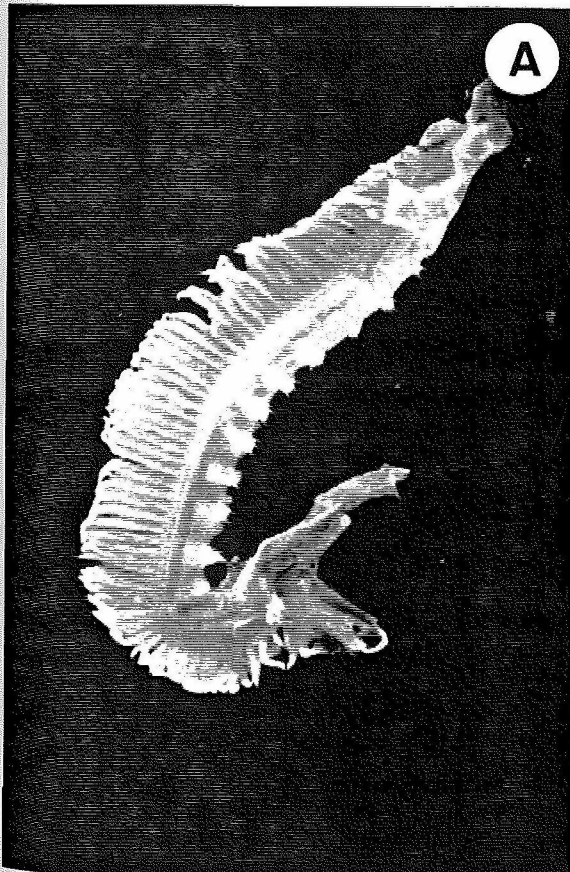
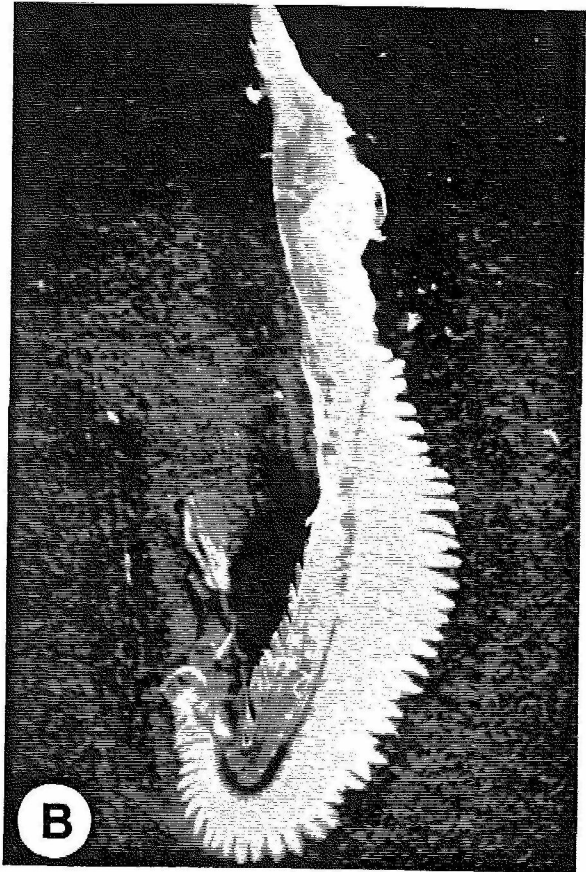
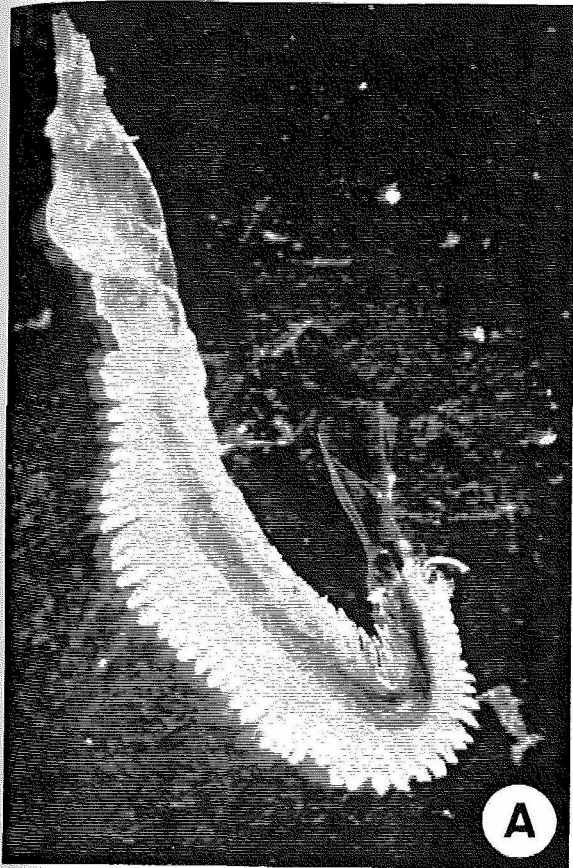


Figura 4-7.- Primer arco branquial de *Coelorhynchus occa*. A: cara anterior; B: cara posterior.

Figura 4-8.- Primer arco branquial de *Coryphaenoides guentheri*. A: cara anterior; B: cara posterior.

