

UNIVERSITAT AUTÒNOMA DE BARCELONA
FACULTAT DE FILOSOFIA I LLETRES
DEPARTAMENT D'ART

L'obra del Reial Monestir de Santa Maria de Pedralbes
des de la seva fundació fins al segle XVI.
Un monestir reial per a l'orde de les clarisses a
Catalunya

Tesi que presenta
Cristina Sanjust i Latorre,
per optar al títol de
doctora en Història de l'Art

Directora de la tesi: Dra. Anna Muntada Torrellas
Professora titular d'Història de l'Art
Universitat Autònoma de Barcelona

Desembre 2008

Taula de continguts

<i>Taula de continguts</i>	I
<i>La nostra mirada sobre el monestir a manera de prefaci</i>	V
<i>Introducció. Quatre paraules i diverses mirades</i>	2
a. El monestir de Pedralbes en quatre paraules.....	3
b. Els altres ulls que miren. Bibliografia i fonts.....	6
<i>Part 1: El ceptre, la vara i el bàcul. Les tres institucions de poder relacionades amb la construcció del monestir de Pedralbes</i>	16
a. Elisenda de Montcada i el monestir de Pedralbes. L'impuls inicial.....	20
b. La corona i el monestir. El suport constant.....	36
c. El Consell de Cent: l'atenta mirada.....	53
d. El monestir de les monges. El temps i l'experiència.....	61
<i>Part 2: El conjunt arquitectònic. Aspectes constructius i formals.</i>	92
I. Història constructiva del monestir de Pedralbes	94
a. Composició general del monestir de Pedralbes.....	95
b. El que els documents diuen de la construcció del monestir	120
c. Tècniques i materials constructius.....	285
d. Obrers i treballadors dins el monestir	314
e. Desenvolupament arquitectònic del complex conventual (síntesi)	336
f. Conservació- restauració (epíleg)	359
II. Anàlisi formal del monestir de Pedralbes. Les qüestions d'estil	368
a. Tipus arquitectònic. Podem parlar d'arquitectura de clarisses?	370
b. És el monestir de Pedralbes auster?.....	380
c. El monestir de Pedralbes dins l'anomenat Gòtic Meridional.....	384
<i>Part 3: L'edifici viscut. La vivència dels espais</i>	388
a. Edifici i tipus de vida que allotja. La forma de viure de les clarisses.....	392
b. Significat simbòlic i funció dels espais	416
c. Consideracions generals sobre l'ús de l'espai en un monestir de clarisses	477
<i>Conclusions and Final Thoughts</i>	488
<i>Làmines</i>	494
<i>Annexos</i>	648
1. Arxiu del Monestir de Santa Maria de Pedralbes.....	649
2. Notes Cronològiques relatives al Monestir (990-1899-1923). Sor Eulàlia d'Anzizu.....	653
3. Breu biografia de tots els obrers que intervenen en el Monestir.....	730
4. Transcripció de documents	822
5. Glossari de termes relatius a l'arquitectura.....	843
<i>Fonts i bibliografia</i>	848
Sigles i abreviatures	848
Fonts d'arxiu consultades	849
Bibliografia	856

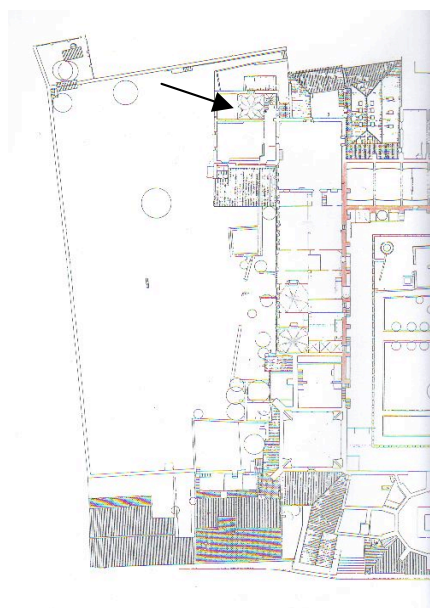
Làmina 35

Sala dels Reis. Primer pis de la infermeria.



Làmina 36

Cel·la al primer pis de la infermeria. Actualment biblioteca Florensa.



Làmina 37

Pou al costat de la infermeria.



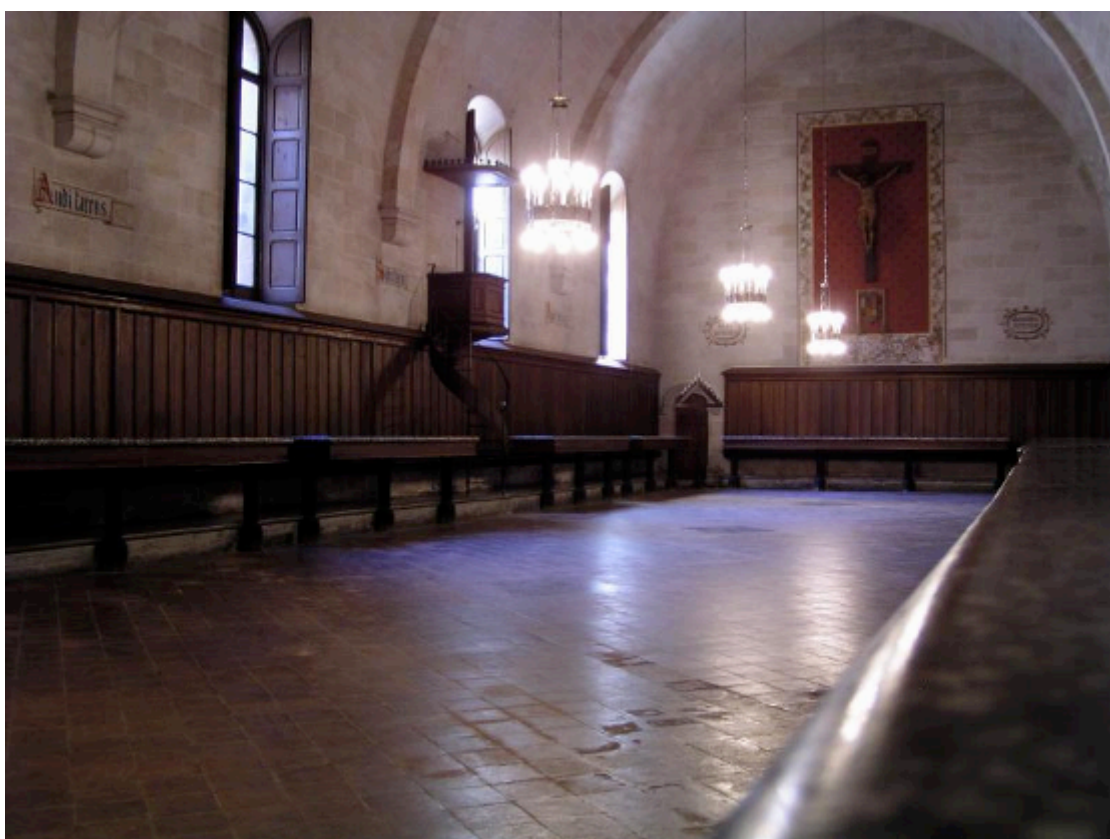
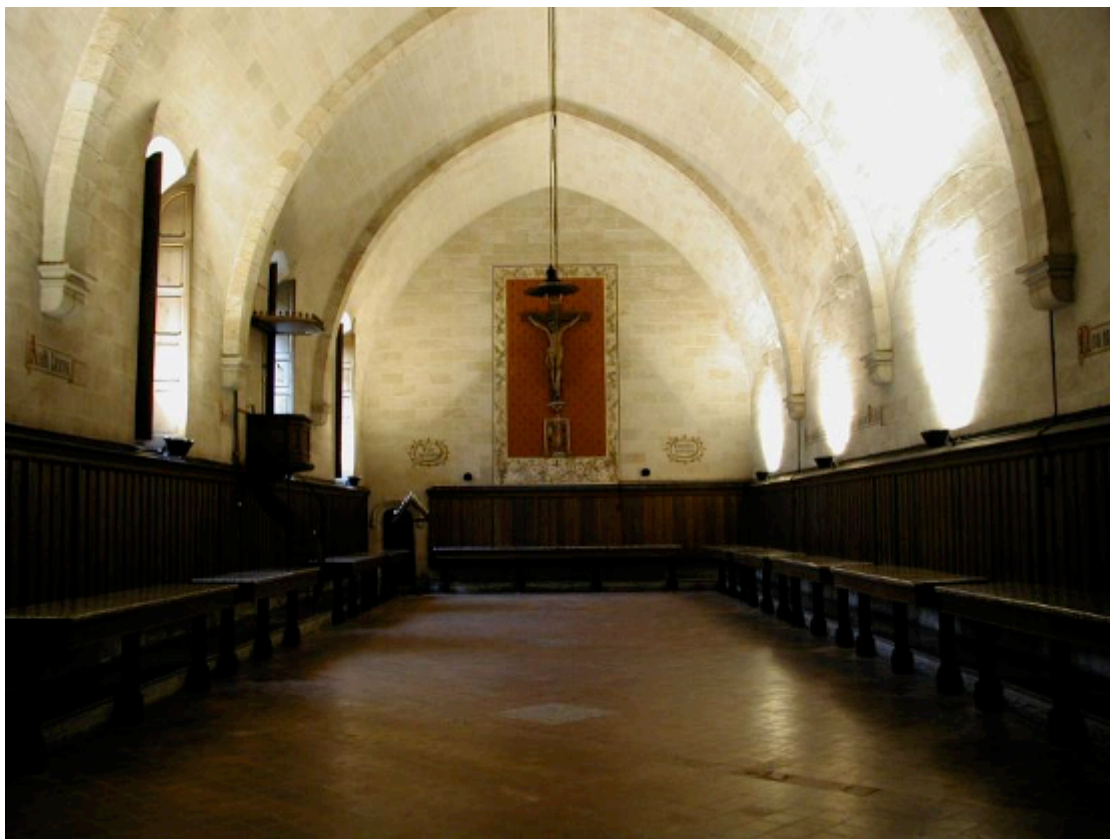
Làmina 38

Pica dins la cuina de la infermeria.



Làmina 39

Refetor.



Làmina 40

Refetor. Grup escultòric del Calvari, amb l'abadessa Maria d'Aragó com a donant. Any 1931.

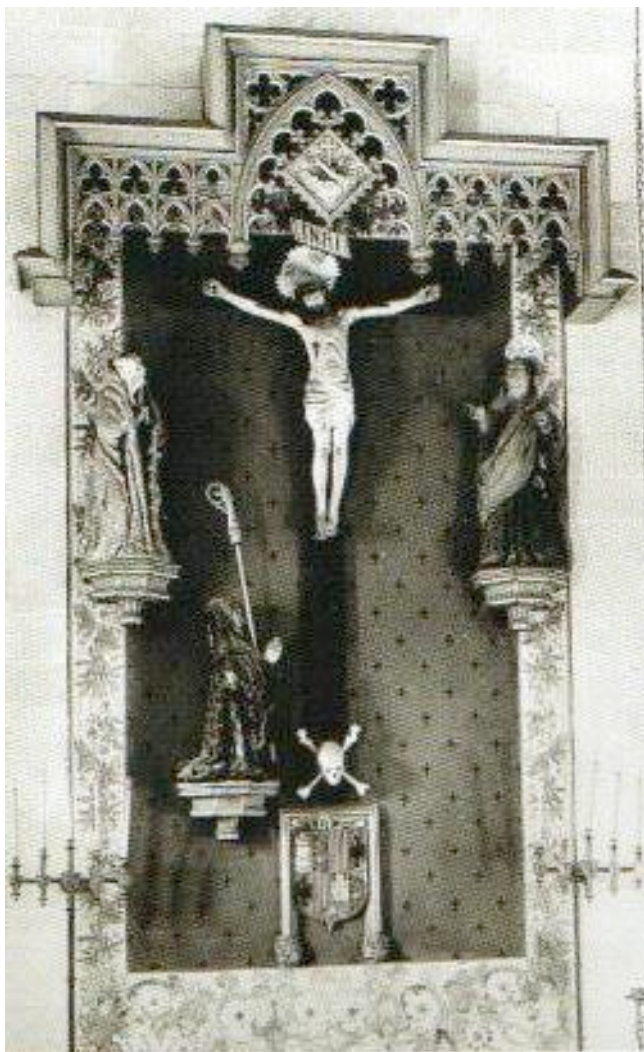
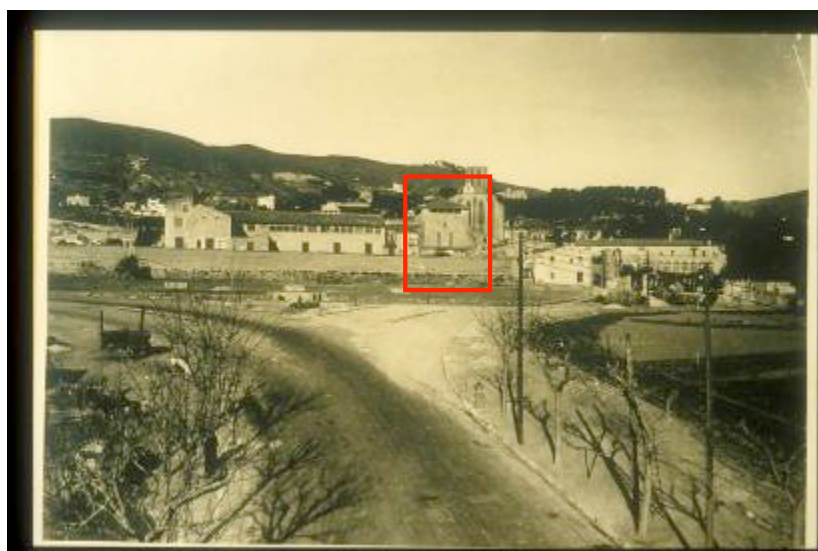


Foto: Arxiu Mas-Institut Amatller d'Art Hispànic

Làmina 41

Visió general del monestir de Pedralbes. Sindica el bloc corresponent a la Sala capitular.



AHCB, AF. Dominguez. Vista de Pedralbes 1932.



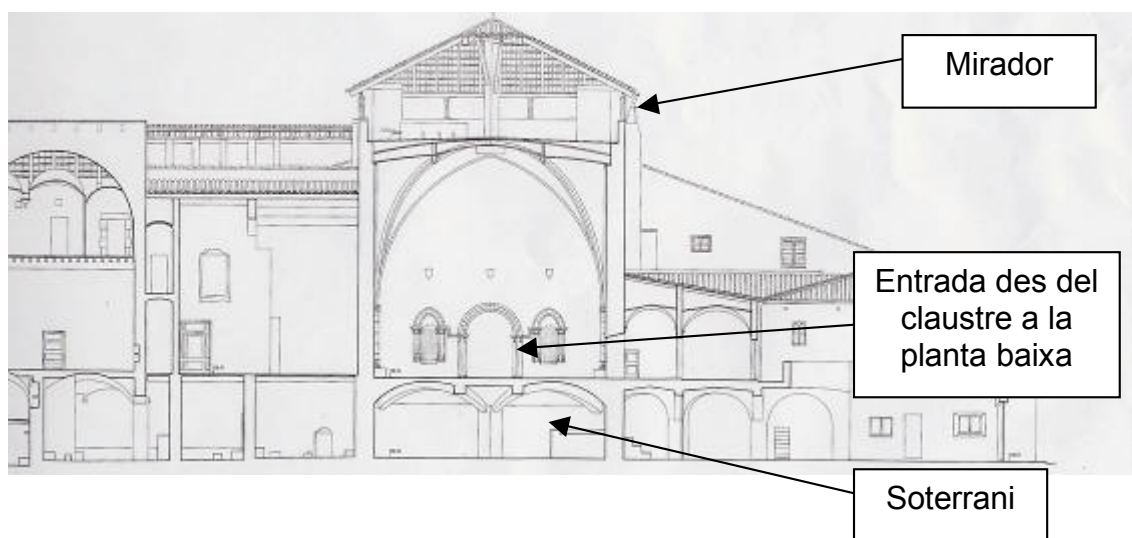
Làmina 42

Maqueta de la secció de la sala capitular: Hernández Palay (1978).

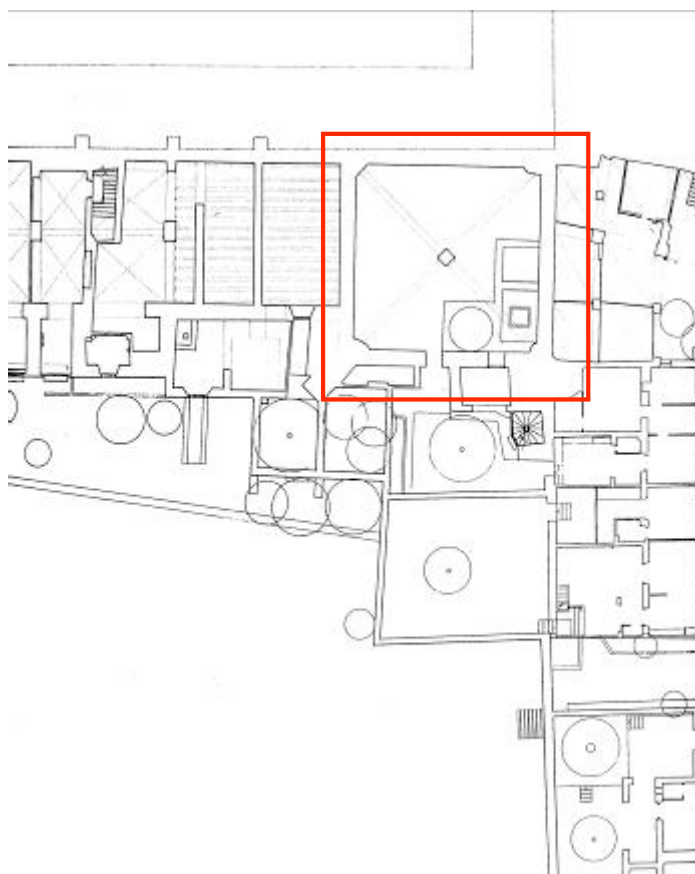


Làmina 43

Aixecament de la sala capitular vista des de l'hort.



Planta soterrani de la Sala capitular.



Làmina 44

Planta semi-soterrani de la sala capitular.



Foto: Olga Correa.

Sitges en la planta semi-soterrani de la sala capitular.



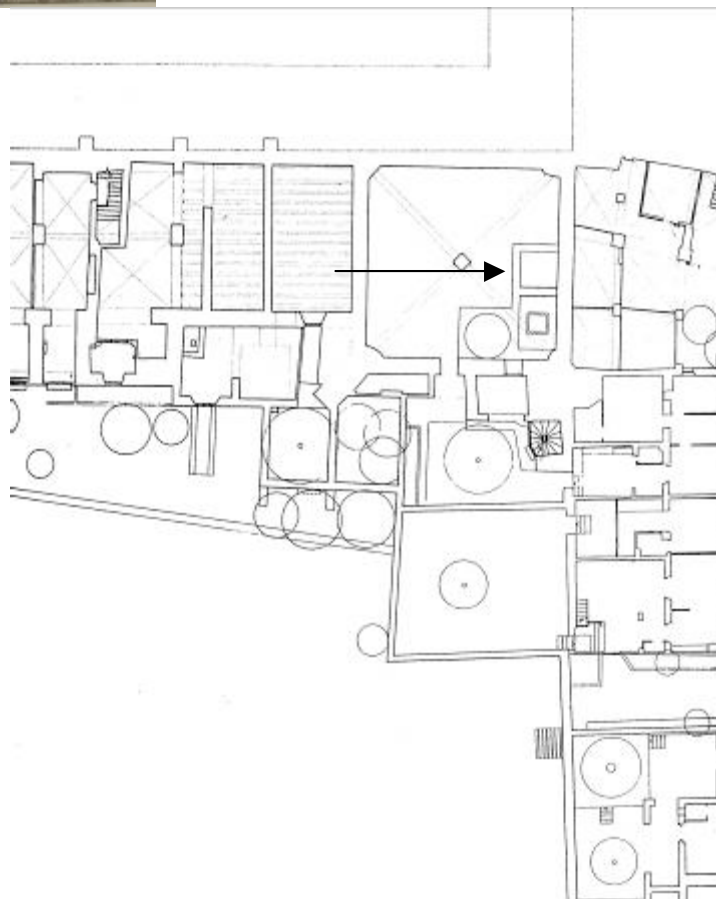
Làmina 45

Arcs de la planta semi-soterrani de la sala capitular.



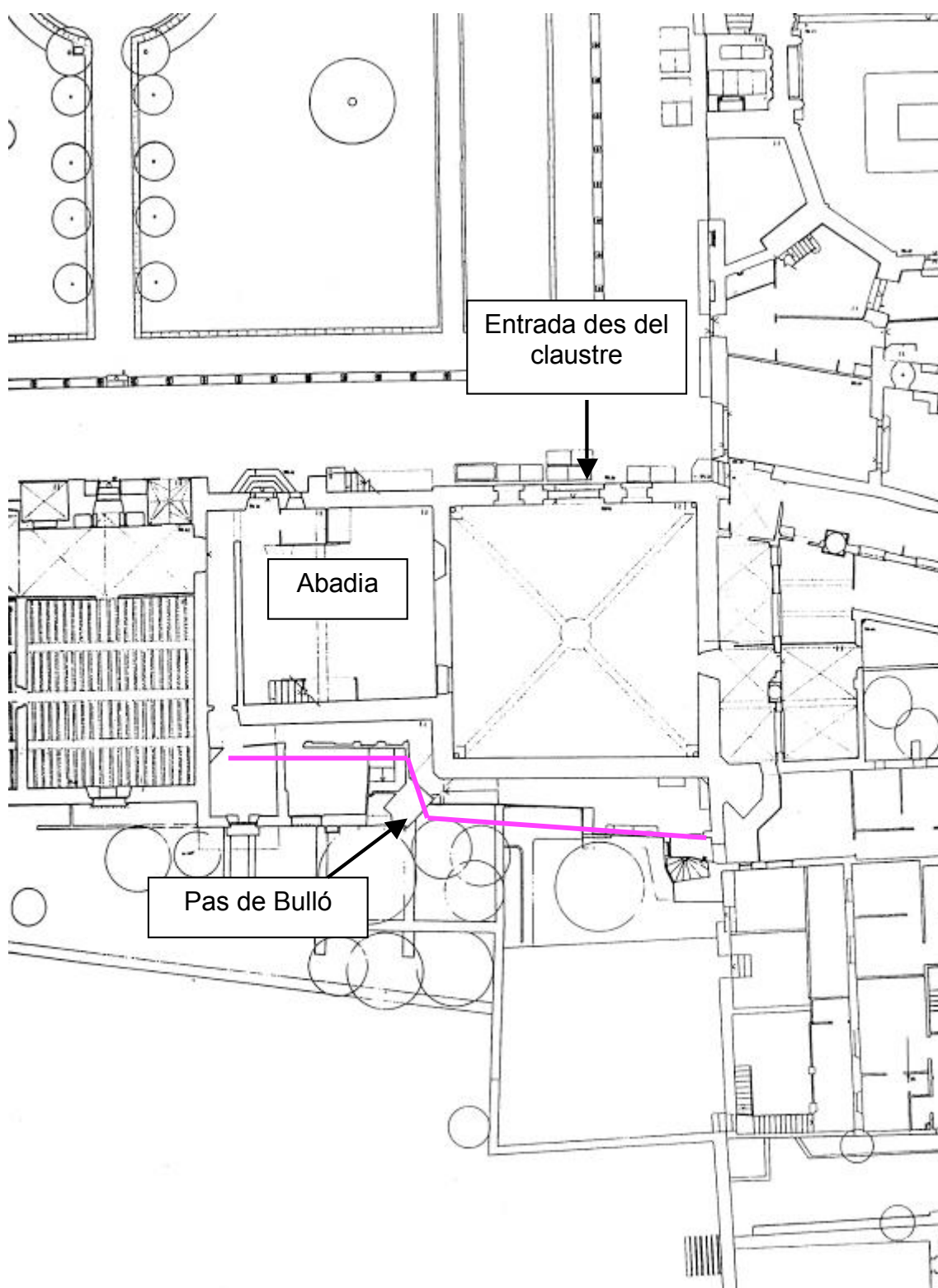
Làmina 46

Creu dibuixada en una de les parets de les sitges de la planta semi-soterrani de la sala capitular.



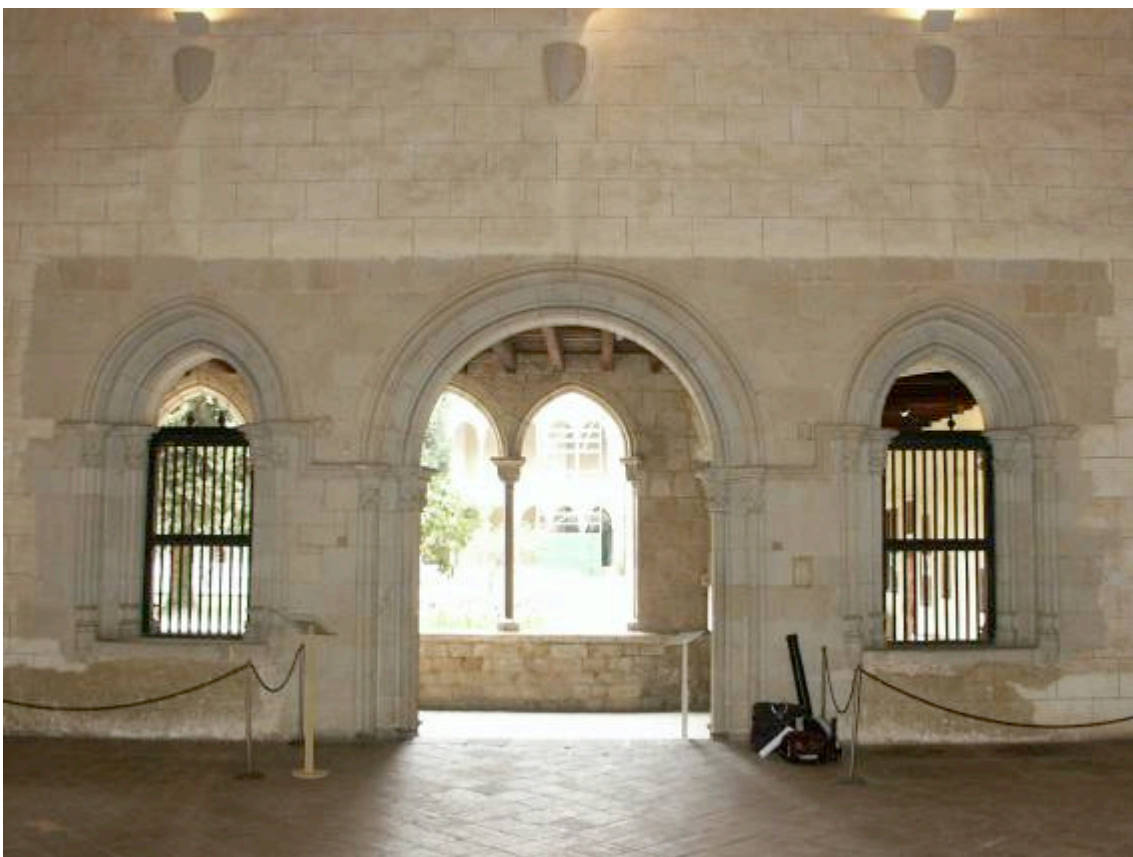
Làmina 47

Planta baixa de la sala capitular.



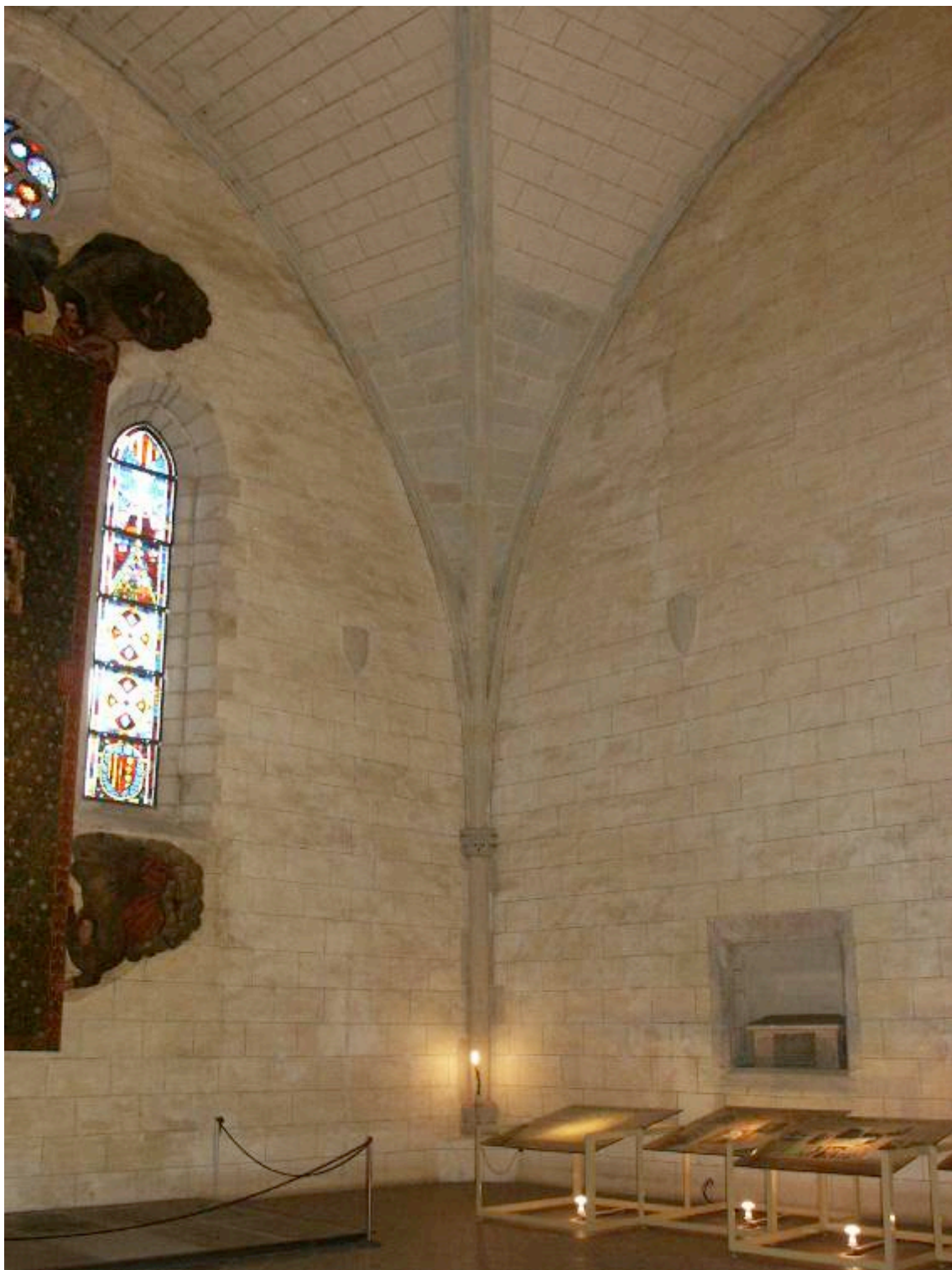
Làmina 48

Entrada a la sala capitular des del claustre.



Làmina 49

Angle de la planta baixa de la sala capitular.



Làmina 50

Muntatge fotogràfic que mostra l'interior de la sala capitular.



Muntatge fotogràfic d'Olga Correa.

Làmina 51

Clau de volta de la sala capitular.



Làmina 52

Part exterior de les voltes de cobreixen la sala capitular, cara inferior de les voltes que sustenten el paviment pla del pis del mirador.



Muntatge fotogràfic d'Olga Correa.