

UNIVERSITAT AUTÒNOMA DE BARCELONA
FACULTAT DE FILOSOFIA I LLETRES
DEPARTAMENT D'ART

L'obra del Reial Monestir de Santa Maria de Pedralbes
des de la seva fundació fins al segle XVI.
Un monestir reial per a l'orde de les clarisses a
Catalunya

Tesi que presenta
Cristina Sanjust i Latorre,
per optar al títol de
doctora en Història de l'Art

Directora de la tesi: Dra. Anna Muntada Torrellas
Professora titular d'Història de l'Art
Universitat Autònoma de Barcelona

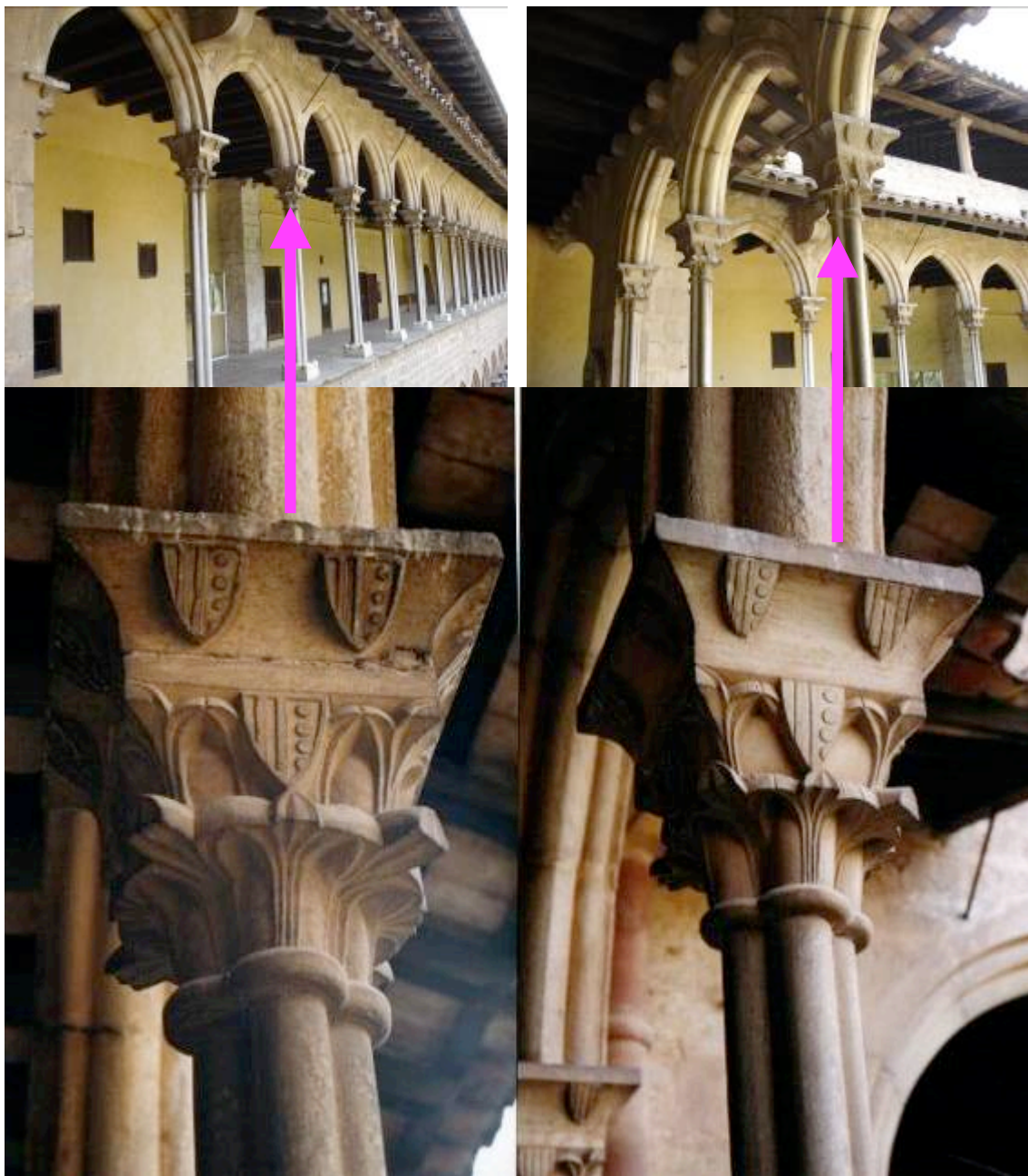
Desembre 2008

Taula de continguts

<i>Taula de continguts</i>	I
<i>La nostra mirada sobre el monestir a manera de prefaci</i>	V
<i>Introducció. Quatre paraules i diverses mirades</i>	2
a. El monestir de Pedralbes en quatre paraules.....	3
b. Els altres ulls que miren. Bibliografia i fonts.....	6
<i>Part 1: El ceptre, la vara i el bàcul. Les tres institucions de poder relacionades amb la construcció del monestir de Pedralbes</i>	16
a. Elisenda de Montcada i el monestir de Pedralbes. L'impuls inicial.....	20
b. La corona i el monestir. El suport constant.....	36
c. El Consell de Cent: l'atenta mirada.....	53
d. El monestir de les monges. El temps i l'experiència.....	61
<i>Part 2: El conjunt arquitectònic. Aspectes constructius i formals.</i>	92
I. Història constructiva del monestir de Pedralbes	94
a. Composició general del monestir de Pedralbes.....	95
b. El que els documents diuen de la construcció del monestir	120
c. Tècniques i materials constructius.....	285
d. Obrers i treballadors dins el monestir	314
e. Desenvolupament arquitectònic del complex conventual (síntesi)	336
f. Conservació- restauració (epíleg)	359
II. Anàlisi formal del monestir de Pedralbes. Les qüestions d'estil	368
a. Tipus arquitectònic. Podem parlar d'arquitectura de clarisses?	370
b. És el monestir de Pedralbes auster?.....	380
c. El monestir de Pedralbes dins l'anomenat Gòtic Meridional.....	384
<i>Part 3: L'edifici viscut. La vivència dels espais</i>	388
a. Edifici i tipus de vida que allotja. La forma de viure de les clarisses.....	392
b. Significat simbòlic i funció dels espais	416
c. Consideracions generals sobre l'ús de l'espai en un monestir de clarisses	477
<i>Conclusions and Final Thoughts</i>	488
<i>Làmines</i>	494
<i>Annexos</i>	648
1. Arxiu del Monestir de Santa Maria de Pedralbes.....	649
2. Notes Cronològiques relatives al Monestir (990-1899-1923). Sor Eulàlia d'Anzizu.....	653
3. Breu biografia de tots els obrers que intervenen en el Monestir.....	730
4. Transcripció de documents	822
5. Glossari de termes relatius a l'arquitectura.....	843
<i>Fonts i bibliografia</i>	848
Sigles i abreviatures	848
Fonts d'arxiu consultades	849
Bibliografia	856

Làmina 75

Els primers són capitells de l'ala del refectori que mostren els tres escuts iguals; els de la resta del claustre mostren els escuts combinats.



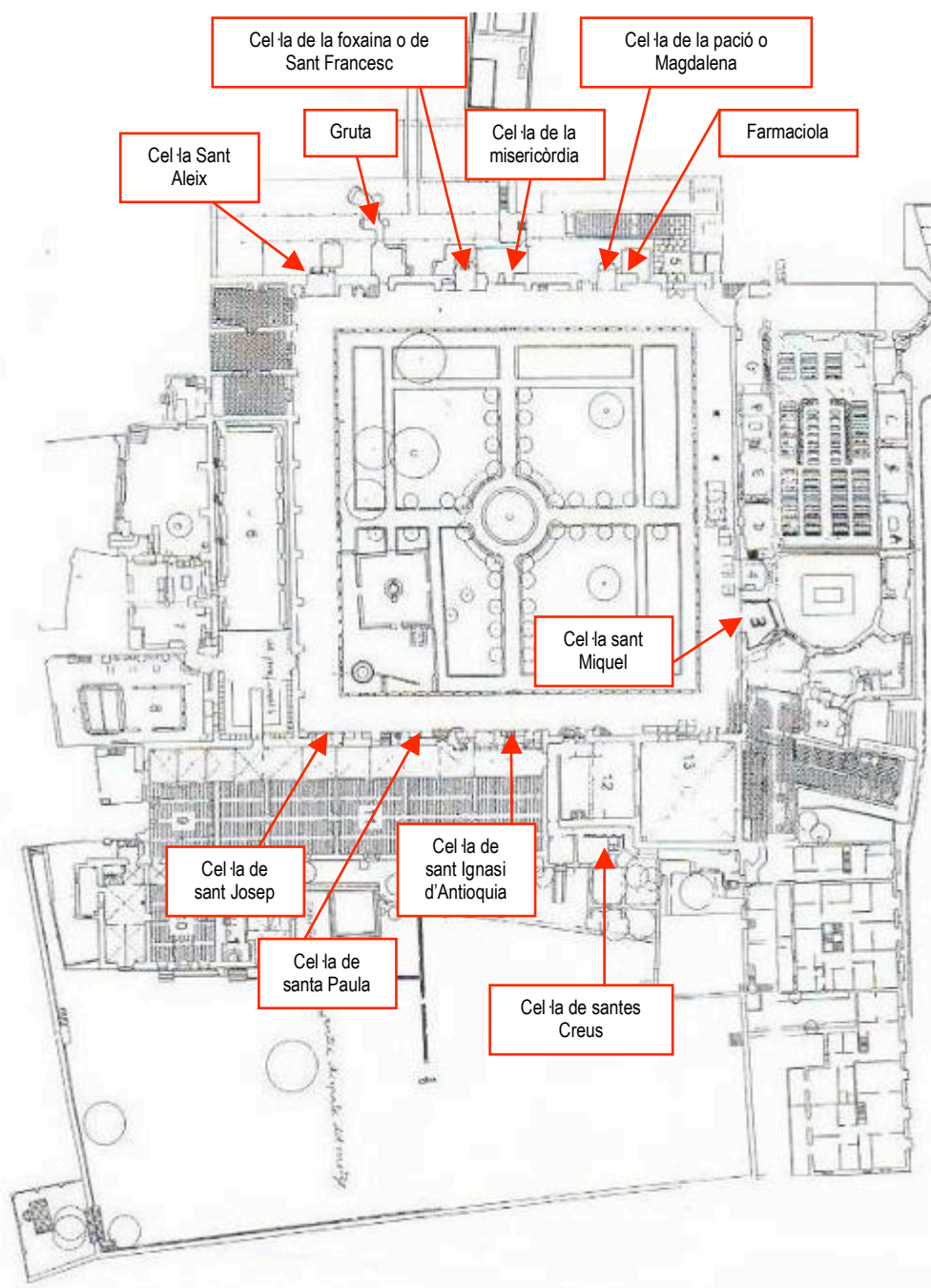
Làmina 76

Inscripció a la barbacana de l'ala del refetor (primer pis), i rellotge de sol a l'ala de l'església (planta baixa).



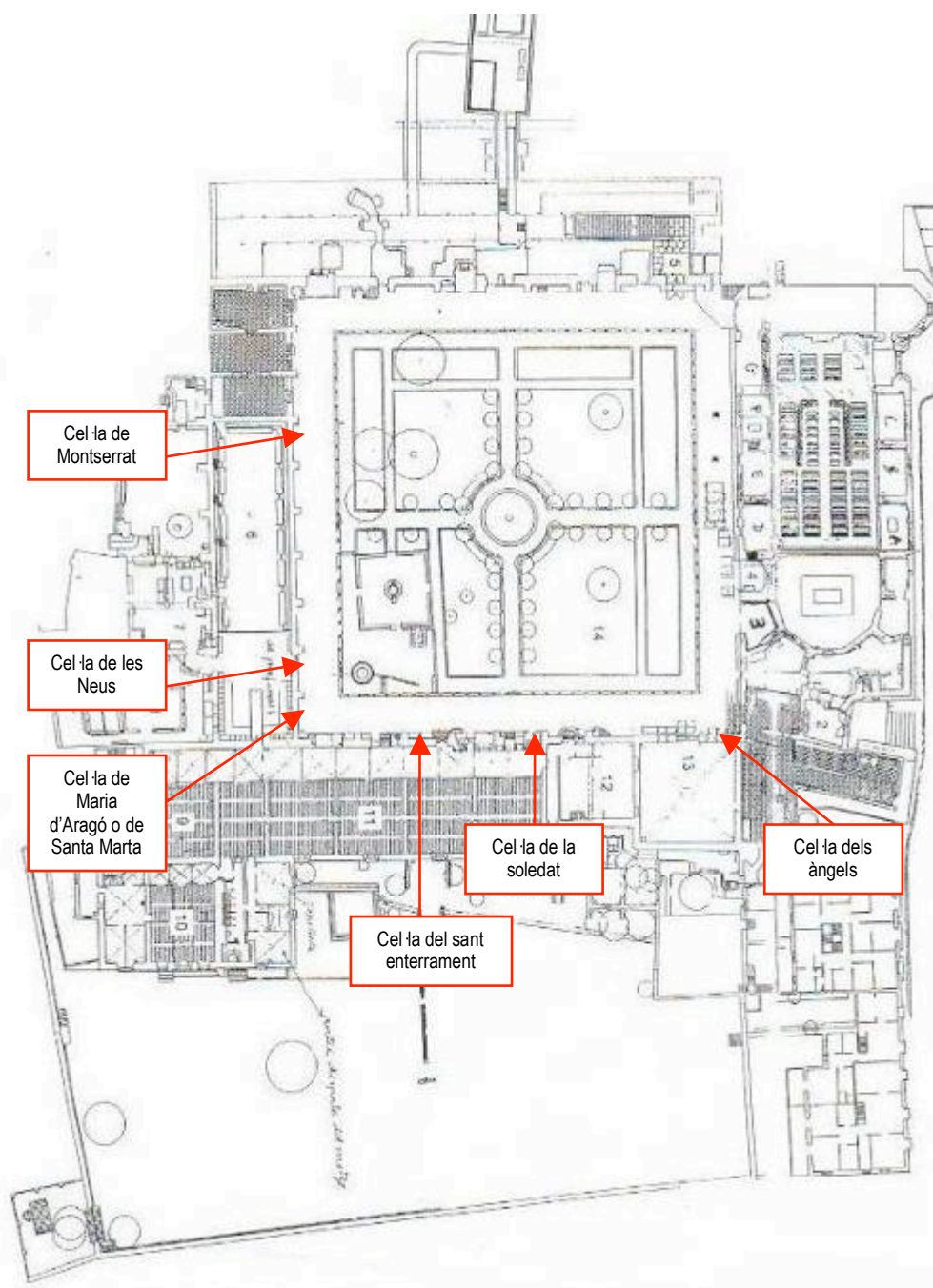
Làmina 77

Planta on s'indiquen les cel·les de dia del primer pis del claustre.



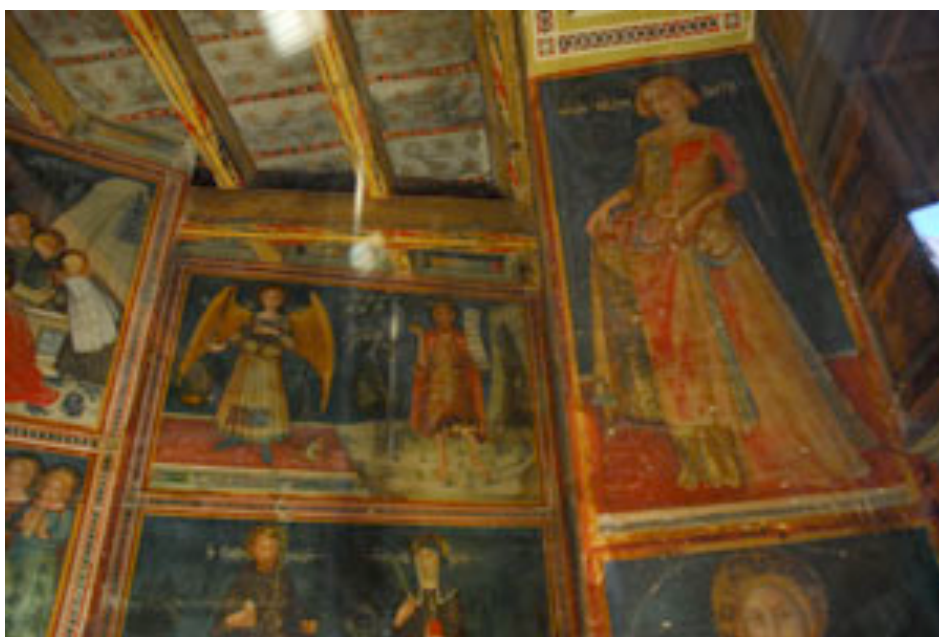
Làmina 78

Planta on s'indiquen les cel·les de dia del segon pis del claustre.



Làmina 79

Cel·la o capella de Sant Miquel.



Làmina 80

Cel·la de la farmaciola.



Làmina 81

Cel·la de la pietat o de la passió.



Làmina 82

Cel·la de sant Francesc o de la Foxaina.



Làmina 83

Cel·la de la gruta.



Làmina 84

Cel·la de sant Aleix.



Làmina 85

Cel·la de sant Josep.



Làmina 86

Cel·la de santa Paula.



Làmina 87

Cel·la de sant Ignasi d'Antioquia.



Làmina 88

Cel·la del primer pis del claustre que toca l'església.



Làmina 89

Cel·la dels reis mags.



Làmina 90

Cel·la de la mare de Déu de Montserrat.



Làmina 91

Cel·la de les Neus.



Làmina 92

Cel·la de santa Marta o de Maria d'Aragó.



Làmina 93

Cel·la del sant Enterrament.



Cel·la del sant
enterrament

Làmina 94

Cel·la de la soledat.



Cel·la del sant
enterrament