

UNIVERSITAT AUTÒNOMA DE BARCELONA
FACULTAT DE FILOSOFIA I LLETRES
DEPARTAMENT D'ART

L'obra del Reial Monestir de Santa Maria de Pedralbes
des de la seva fundació fins al segle XVI.
Un monestir reial per a l'orde de les clarisses a
Catalunya

Tesi que presenta
Cristina Sanjust i Latorre,
per optar al títol de
doctora en Història de l'Art

Directora de la tesi: Dra. Anna Muntada Torrellas
Professora titular d'Història de l'Art
Universitat Autònoma de Barcelona

Desembre 2008

Taula de continguts

<i>Taula de continguts</i>	I
<i>La nostra mirada sobre el monestir a manera de prefaci</i>	V
<i>Introducció. Quatre paraules i diverses mirades</i>	2
a. El monestir de Pedralbes en quatre paraules.....	3
b. Els altres ulls que miren. Bibliografia i fonts.....	6
<i>Part 1: El ceptre, la vara i el bàcul. Les tres institucions de poder relacionades amb la construcció del monestir de Pedralbes</i>	16
a. Elisenda de Montcada i el monestir de Pedralbes. L'impuls inicial.....	20
b. La corona i el monestir. El suport constant.....	36
c. El Consell de Cent: l'atenta mirada.....	53
d. El monestir de les monges. El temps i l'experiència.....	61
<i>Part 2: El conjunt arquitectònic. Aspectes constructius i formals.</i>	92
I. Història constructiva del monestir de Pedralbes	94
a. Composició general del monestir de Pedralbes.....	95
b. El que els documents diuen de la construcció del monestir	120
c. Tècniques i materials constructius.....	285
d. Obrers i treballadors dins el monestir	314
e. Desenvolupament arquitectònic del complex conventual (síntesi)	336
f. Conservació- restauració (epíleg)	359
II. Anàlisi formal del monestir de Pedralbes. Les qüestions d'estil	368
a. Tipus arquitectònic. Podem parlar d'arquitectura de clarisses?	370
b. És el monestir de Pedralbes auster?.....	380
c. El monestir de Pedralbes dins l'anomenat Gòtic Meridional.....	384
<i>Part 3: L'edifici viscut. La vivència dels espais</i>	388
a. Edifici i tipus de vida que allotja. La forma de viure de les clarisses.....	392
b. Significat simbòlic i funció dels espais	416
c. Consideracions generals sobre l'ús de l'espai en un monestir de clarisses	477
<i>Conclusions and Final Thoughts</i>	488
<i>Làmines</i>	494
<i>Annexos</i>	648
1. Arxiu del Monestir de Santa Maria de Pedralbes.....	649
2. Notes Cronològiques relatives al Monestir (990-1899-1923). Sor Eulàlia d'Anzizu.....	653
3. Breu biografia de tots els obrers que intervenen en el Monestir.....	730
4. Transcripció de documents	822
5. Glossari de termes relatius a l'arquitectura.....	843
<i>Fonts i bibliografia</i>	848
Sigles i abreviatures	848
Fonts d'arxiu consultades	849
Bibliografia	856

Làmina 95

Cel·la dels àngels.



Làmina 96

Ermites del purgatori.



Làmina 97

Cel·la de sant Joan.



Làmina 98

Cel·la de l'àngel de la guàrdia. Museu instal·lat el 1902, a la zona anomenada de les claraboies, al primer pis sobre la infermeria.



Foto: Institut Amatller d'Art Hispànic

Foto: MHCB-MMP

Làmina 99

Biblioteca Florensa.



Làmina 100

Cel·la de Santes Creus.



Làmina 101

Les dues imatges superiors corresponen a la cel·la de sant Rafael, mentre que la inferior és la cel·la de santa Cecília del pis inferior de la mateixa torre.



Làmina 102

Diversos exemples de dormitoris coberts amb fusta sobre arcs diafragma.

Monestir de Santes Creus.



Monestir de Poblet



Làmina 103

Sepulcre de la Reina Elisenda de Montcada.

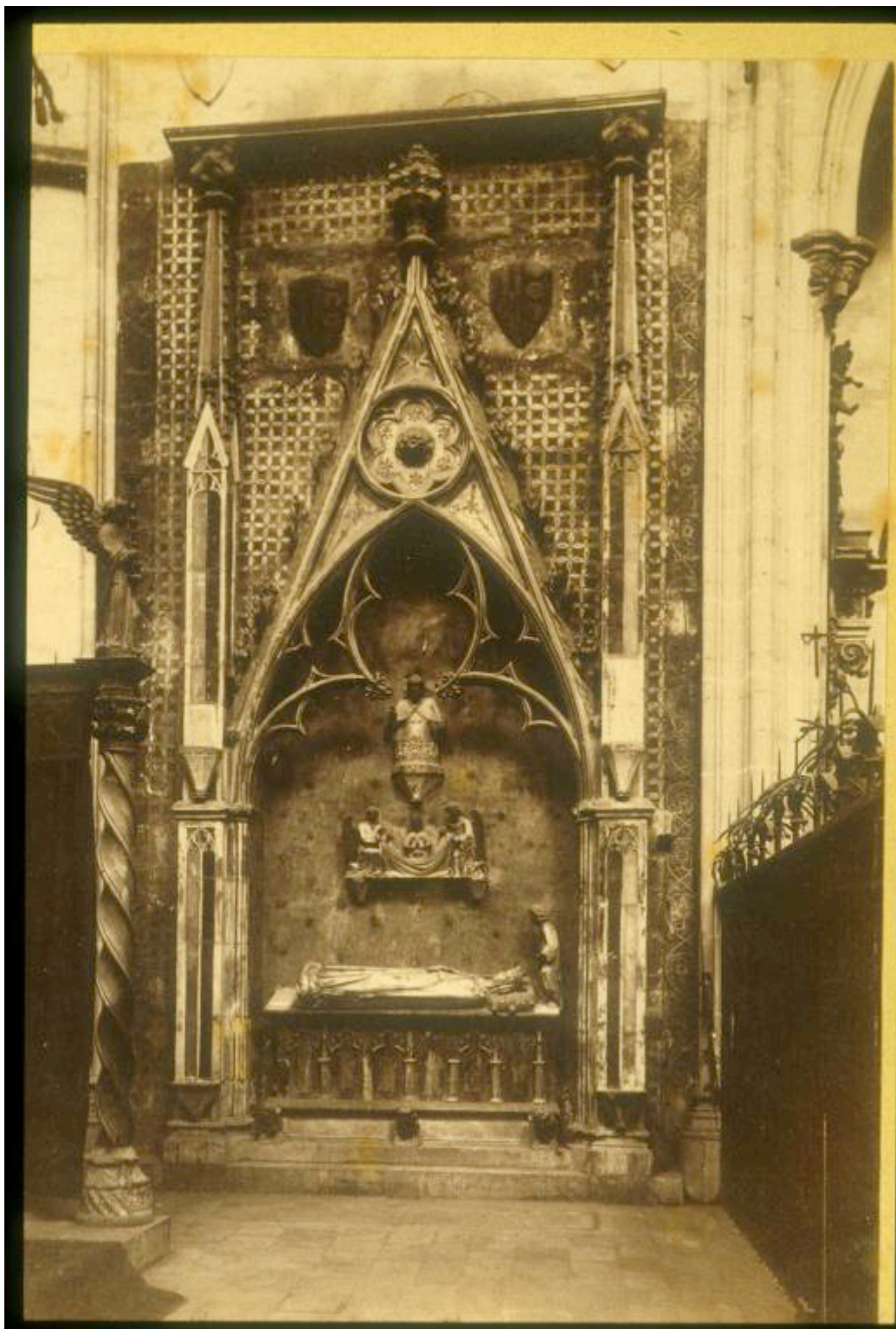


Foto AHCB-AF.

Làmina 104

Retaule barroc (1713) a l'absis major de l'església.



Foto AHCB.

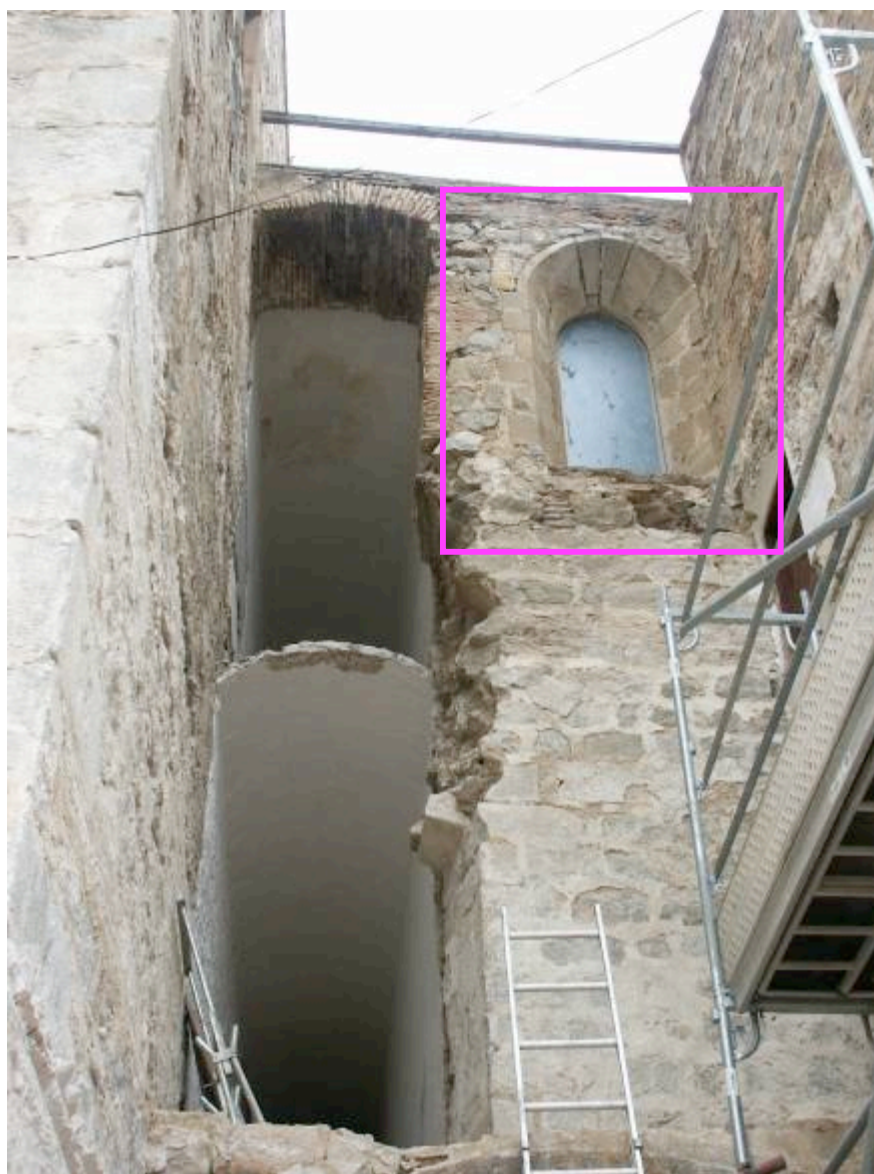
Làmina 105

Finestres exteriors del cos de l'abadia.



Làmina 106

Finestra amb arc gòtic corresponent al primer cos de la infermeria, avui abadia.



Làmina 107

Església. Capella 1.



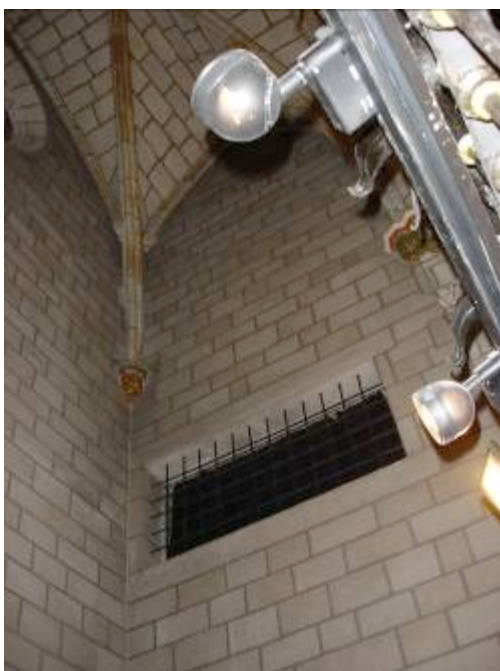
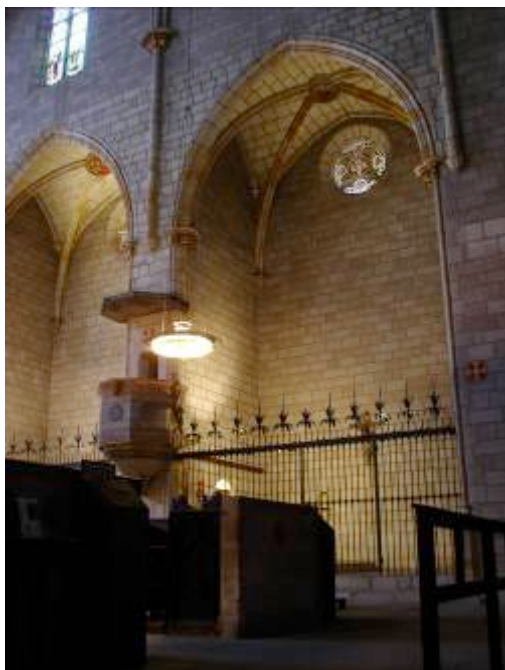
Làmina 108

Església. Capella 2.



Làmina 109

Església. Capella 3.



Làmina 110

Església. Capella 4.

