

ANEJO 2

ANEJO 2

PLANOS DE MODELOS DE PUENTE

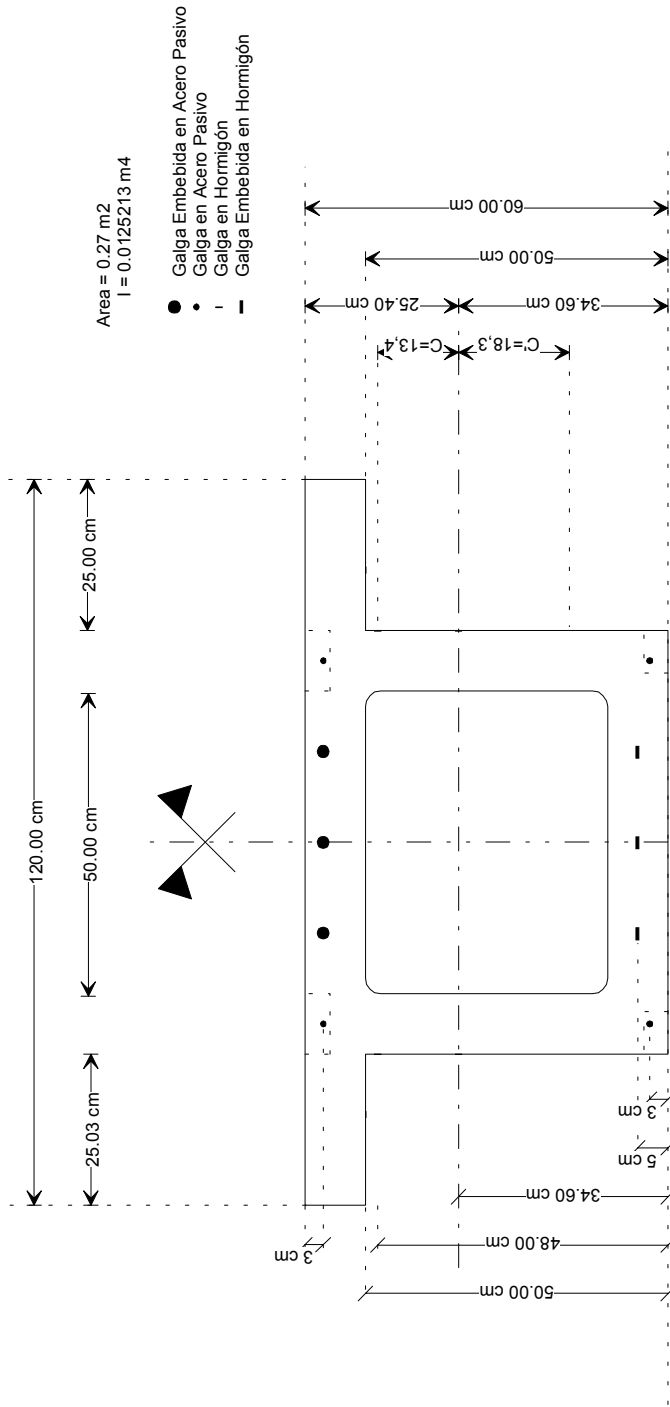
2.1 INTRODUCCIÓN

OBJETIVO:

En el presente anejo se presentan los aspectos relevantes al replanteo de los diferentes ensayos sobre los modelos de puente. Se presenta la figura que define la viga de hormigón armado y pretensado utilizada para el desarrollo de la fase experimental, incluyendo los alzados de los pórticos de carga, las diferentes secciones de la viga, las diferentes condiciones de carga, etc.

Se presentan adicionalmente las características de las secciones.

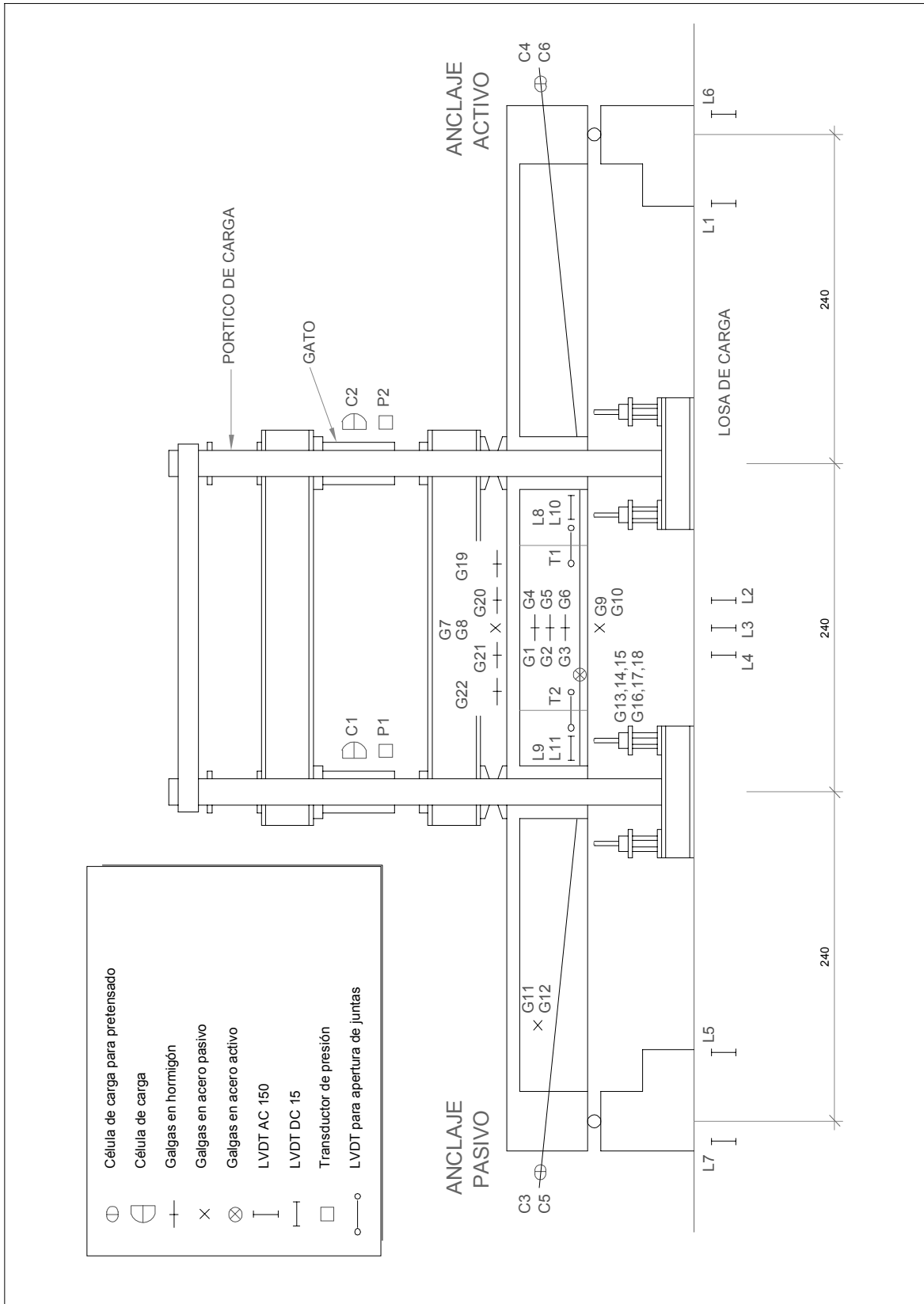
Los planos que se presentan son complementarios a los que se muestran en cada uno de los ensayos.



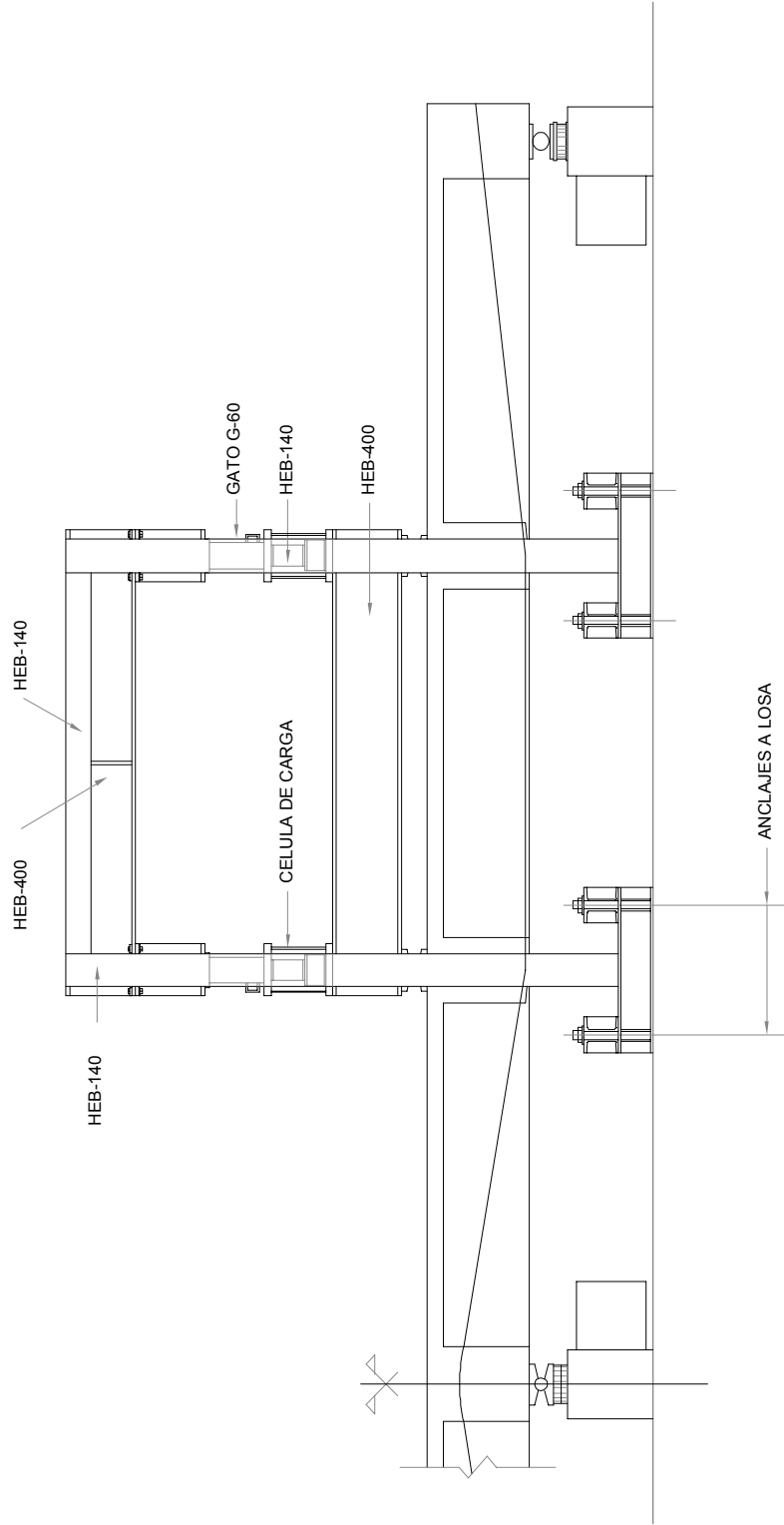
Sección Transversal Tipo

Escala: 1:10

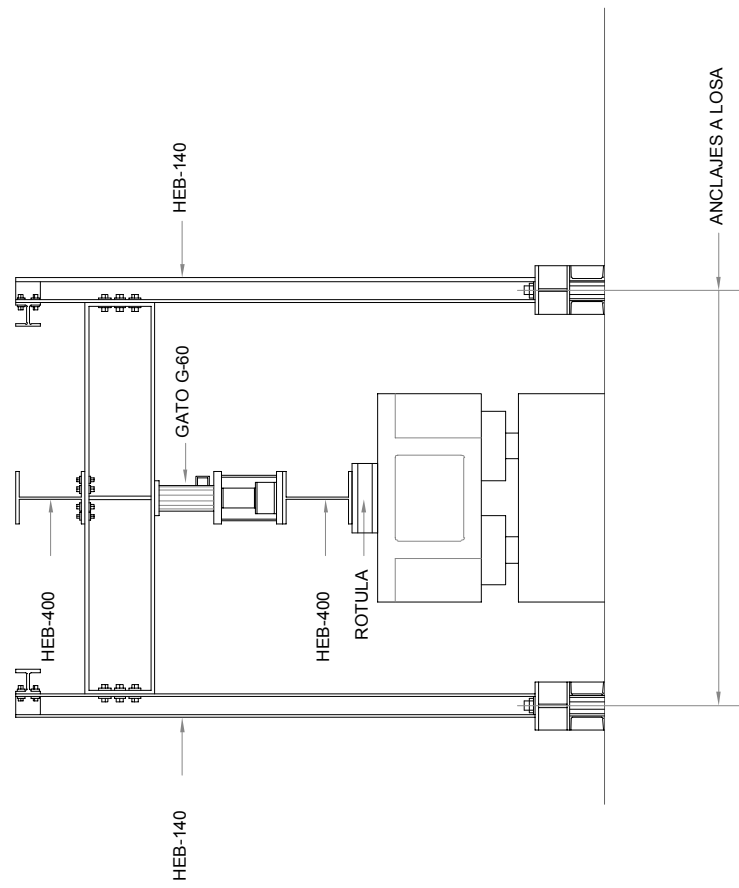
Características Mecánicas de la Sección y Ubicación de Galgas Extensométricas



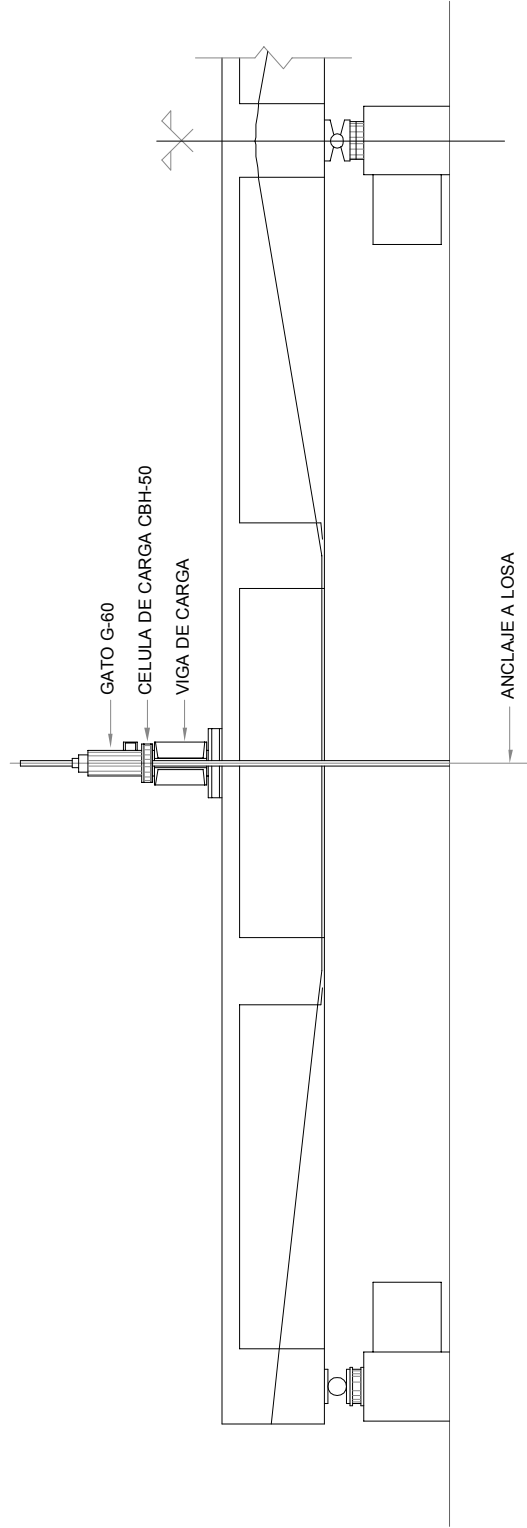
ALZADO LONGITUDINAL PORTICO DE CARGA N°2



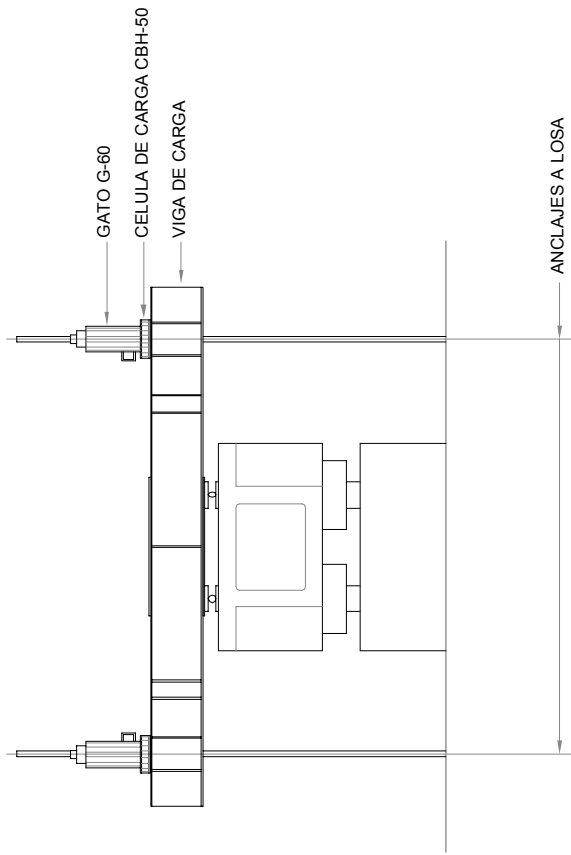
ALZADO TRANSVERSAL PORTICO DE CARGA N° 2



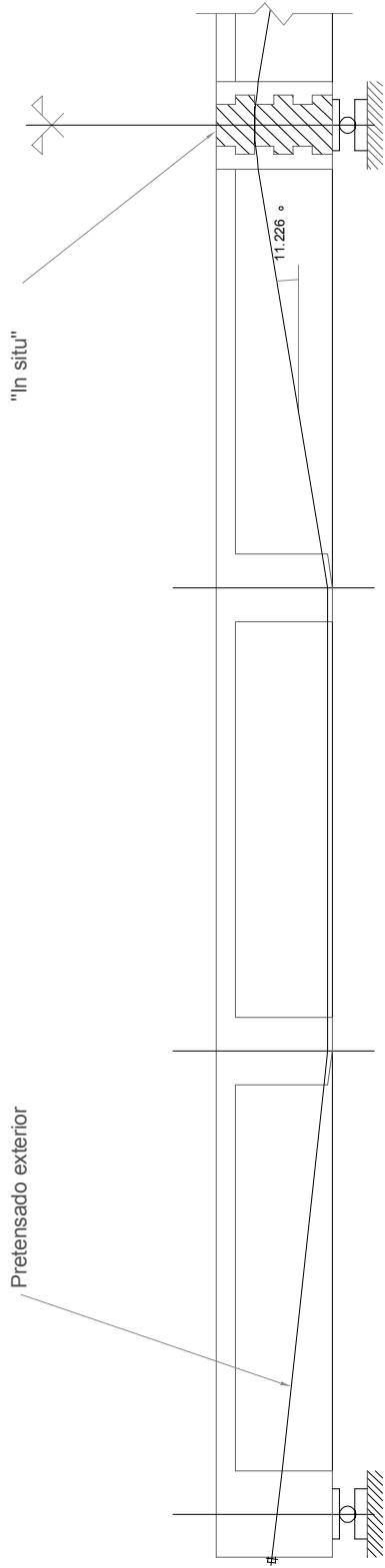
ALZADO LONGITUDINAL PORTICO DE CARGA N°1



ALZADO TRANSVERSAL PORTICO DE CARGA N° 1



VIGA DE HORMIGON PRETENSADO VHPE_3



Cotas en cm

(M1) 2x2	∅ 0.6"	VCPAS
(M2) 2x2	∅ 0.6"	VCBLO
(M3) 2x2	∅ 0.6"	VHPE_3

- Rotura por flexión
M \vec{m} ∅

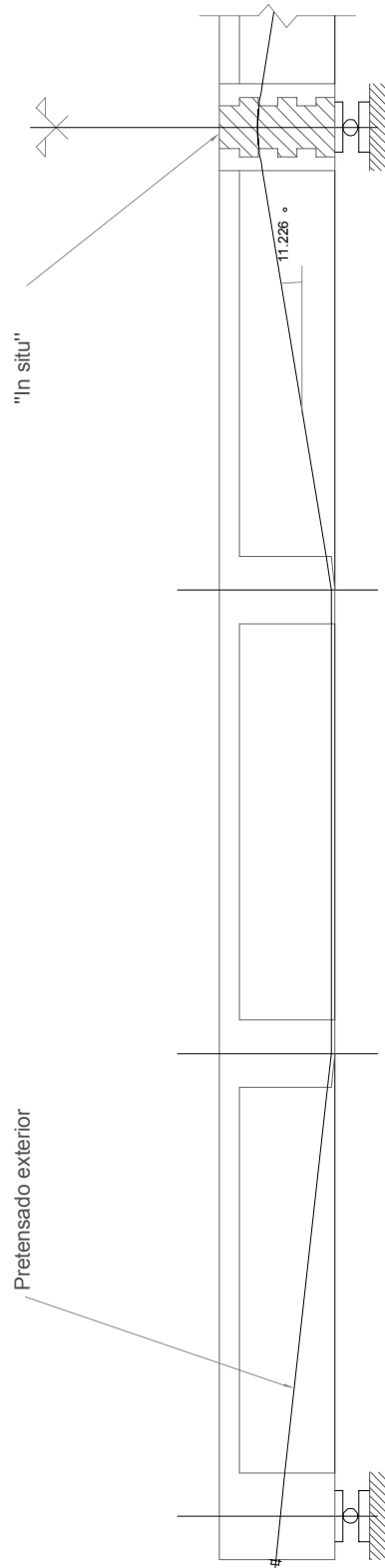
TIPOS DE ENSAYO

- Fuerzas
- Deformaciones
- Movimientos

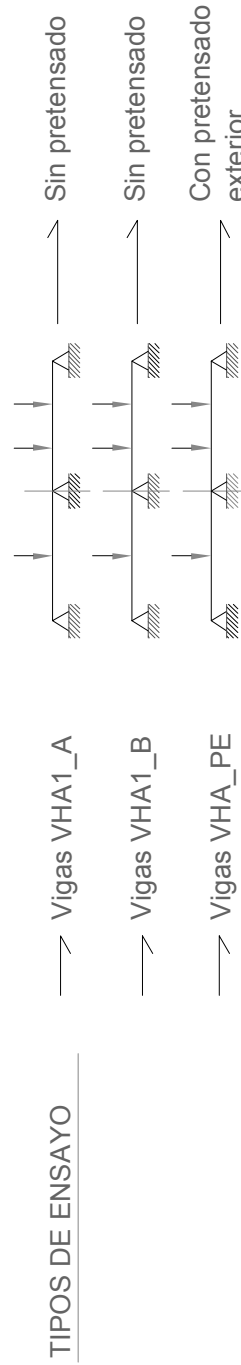
ϵ_c
 ϵ_s
 ϵ_p

INSTRUMENTACION

VIGA DE HORMIGON ARMADO VHA_PE (Reparación + refuerzo)



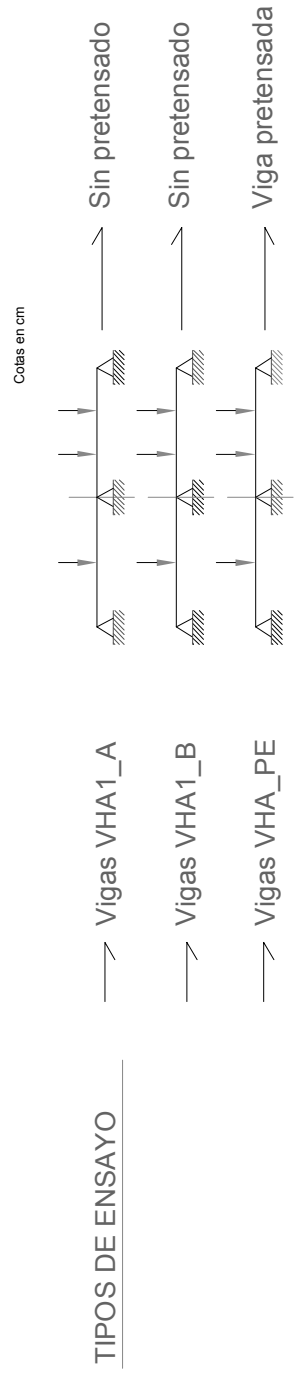
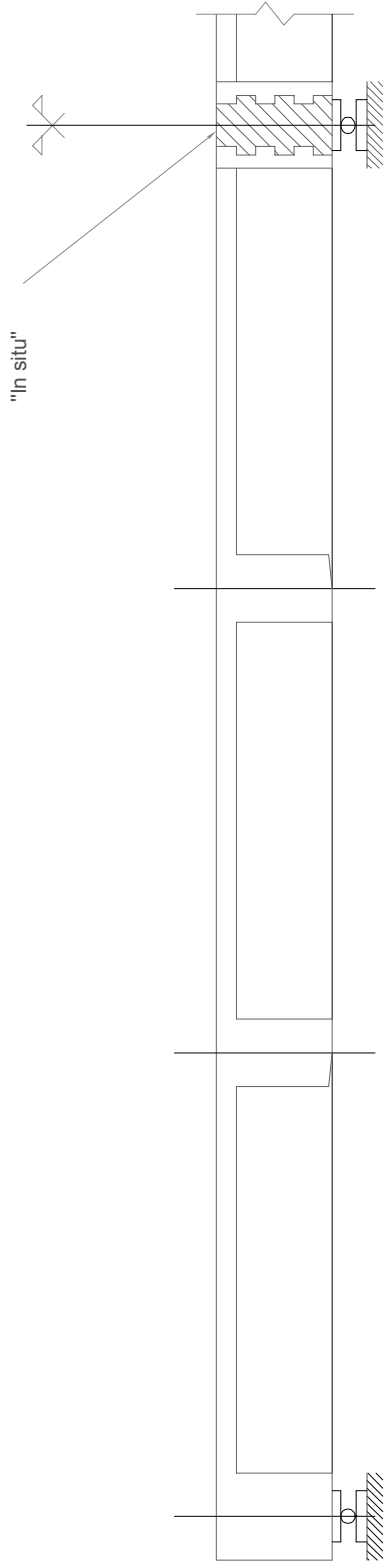
Cotas en cm



INSTRUMENTACION

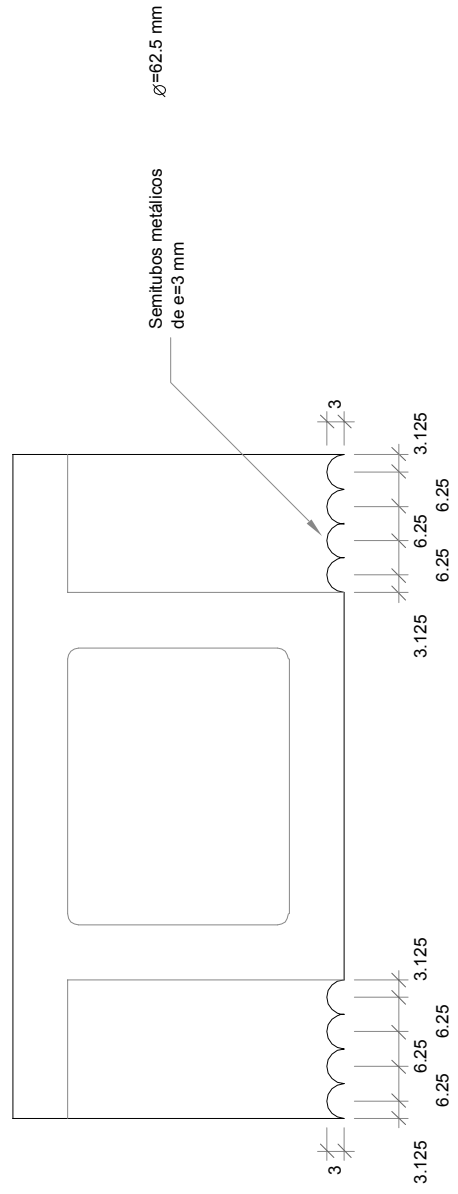
- Fuerzas
- Deformaciones
- Movimientos

VIGA DE HORMIGON ARMADO VHA-A y B

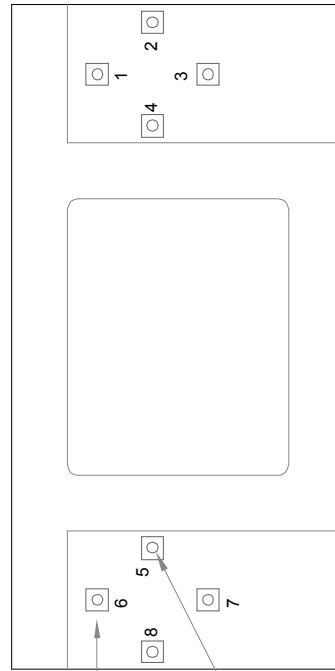


- TIPOS DE ENSAYO
- Vigas VHA1_A Sin pretensado
 - Vigas VHA1_B Sin pretensado
 - Vigas VHA_PE Viga pretensada
- INSTRUMENTACION
- Fuerzas
 - Deformaciones
 - Movimientos

SECCION TRANSVERSAL POR DIAFRAGMAS DE DESVIACION



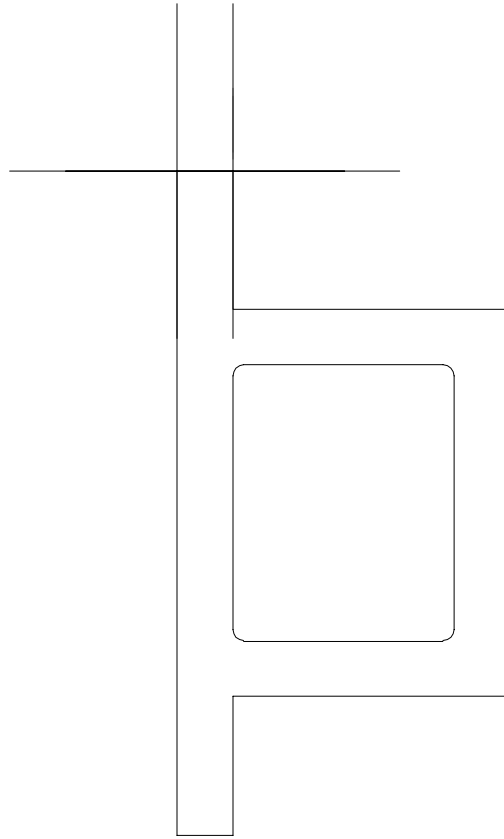
ALZADO POSTERIOR DIAFRAGMA DE ANCLAJE



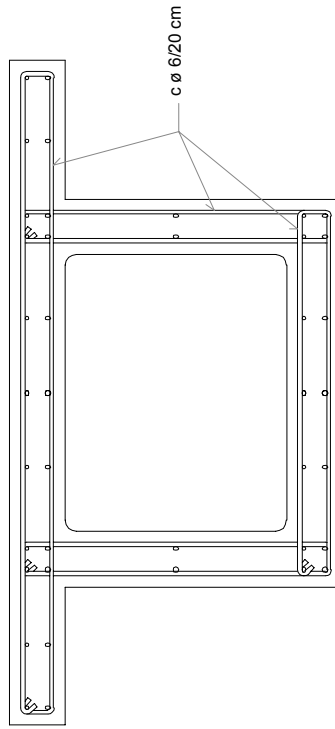
Placa de reparo
70x70 mm e=5mm

Anclaje para motorón 0.6"
tipo Multilock o similar

SECCION TRANSVERSAL TIPO



SECCION TRANSVERSAL CON ARMADURAS



ARMADURA LONGITUDINAL ø 8