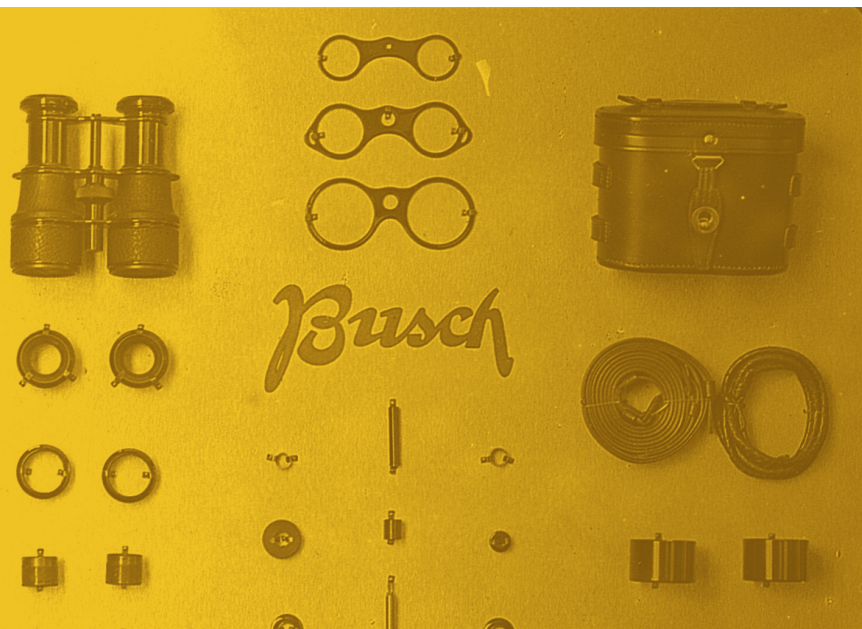


Arquitectura de
Ludwig Mies van der Rohe i Lilly Reich
a l'Exposició Internacional
de Barcelona de 1929

09.18
Olga Felip Ordis

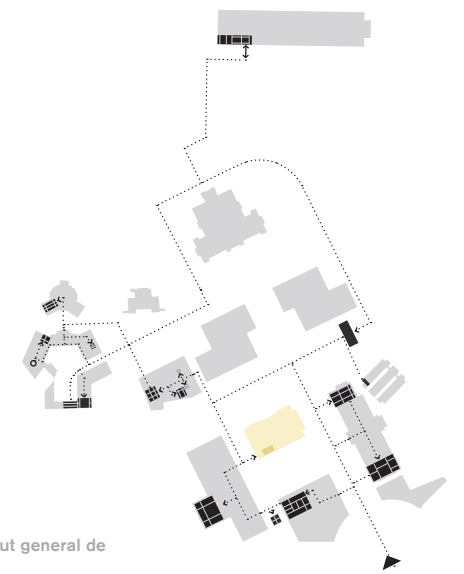


2.5
Palau
de Projeccions



01 | Palau de Projeccions

Obra dels arquitectes Eusebi Bona i
Francisco Aznar.
Arxiu Nacional de Catalunya, ANC
Gabriel Casas



02 | Plànol del recorregut general de
la Secció Alemanya.
Dibuix de l'autora

2.5.1 El Palau

Obra dels arquitectes Eusebi Bona i Francisco Aznar, ocupa una superfície de 10.000m² tancant la sèrie de tres palaus sobre la Plaça de l'Univers i donant façana a l'avinguda Reina Maria Cristina, l'avinguda Rius i Taulet i l'avinguda de la Tècnica.

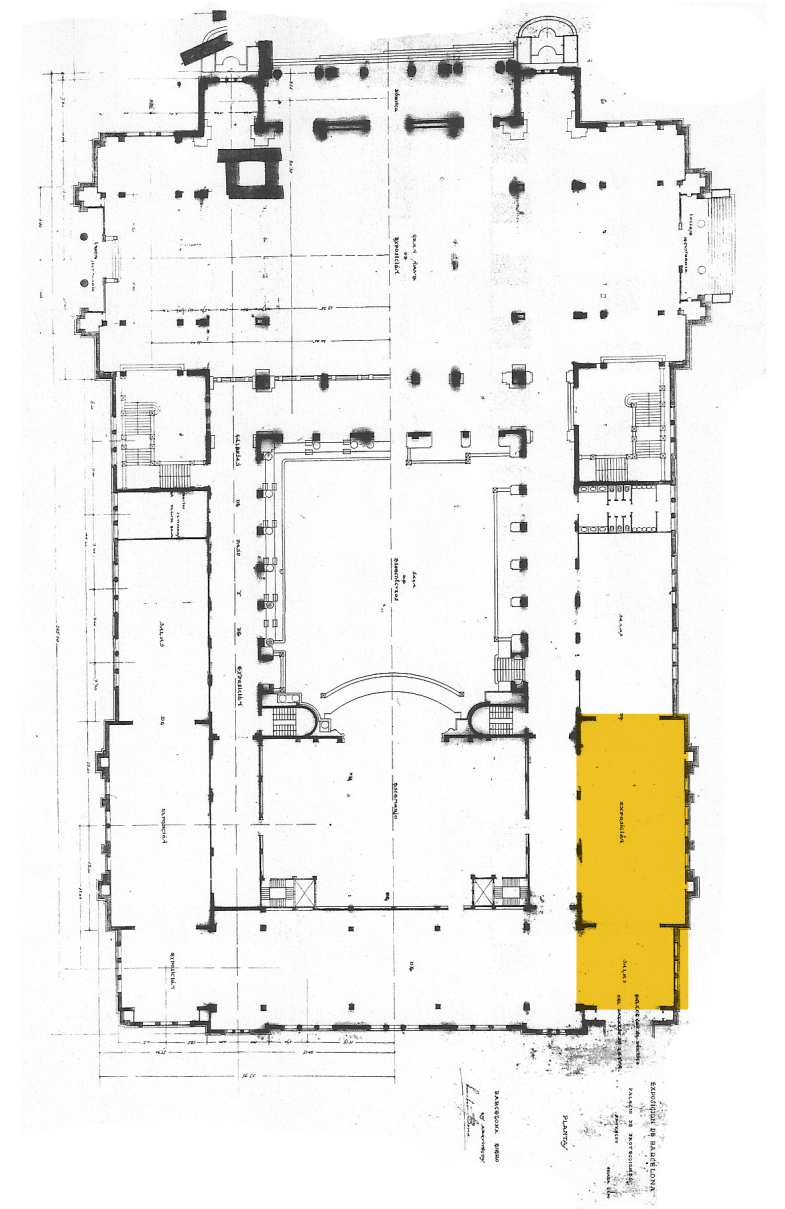
Una planta d'ordre *beaux-arts* reuneix la seqüència que segueix: foyer, escales representatives i sala de projeccions per a 1.800 espectadors.

Durant l'Exposició Internacional de Barcelona del 1929, el Palau reuneix tot el material relatiu a la indústria cinematogràfica i de la fotografia des de càmeres, objectius o làmperes amb filtres de llum fins a productes per al muntatge de les reproduccions o fotografies i el seu revelat.

A més d'Alemanya, els països que tenen mostra dins el Palau són: Espanya, Estats Units, França, Itàlia i Holanda.

El Palau de Projeccions s'enderrocarà un cop acabada la celebració.

A dia d'avui, el Palau de Congressos de la Fira de Barcelona ha ocupat el seu lloc.



01 | Palau de Projeccions

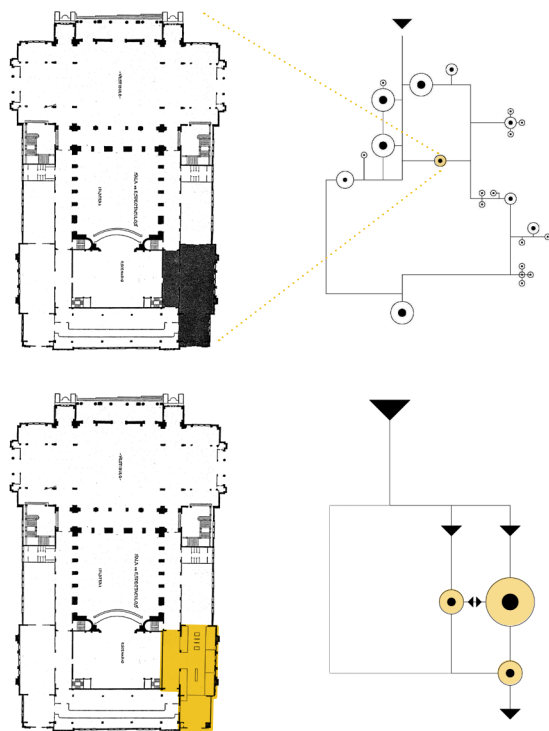
Axiu del Col·legi d'Arquitectes de Catalunya, AHCOAC

2.5.2 Espais d'exposició

En el recorregut general de la Secció Alemanya descrit al catàleg oficial, el Palau de Projeccions és el cinquè en ser visitat seguit del Palau d'Art Tèxtil.

El seu accés principal es troba a l'Avinguda de Maria Cristina, però degut a la seva posició respecte la plaça de l'Univers, es compten amb dos punts més d'entrada: la porxada que l'uneix amb el Palau d'Art tèxtil i el lateral que dona a la gran plaça.

Un cop a l'interior de l'edifici, la secció Alemanya es situa, un cop més, al fons del Palau i aquest cop al lateral esquerra. La distribució en planta obliga al visitant a travessar clarament el vestíbul en primer lloc i la gran sala de projeccions per arribar a la mostra a través de la Secció Francesa.



01 | Palau de Projeccions

Catàleg Oficial de la Secció Alemanya
Arxiu Històric de la Ciutat de Barcelona, AHCB

02 | Palau de Projeccions

Esquema d'ubicació de les zones d'exposició
Dibuix de l'autora

03 | Palau de Projeccions

Recomposició a partir dels plànols
del Catàleg Oficial de la Secció Alemanya
Dibuix de l'autora

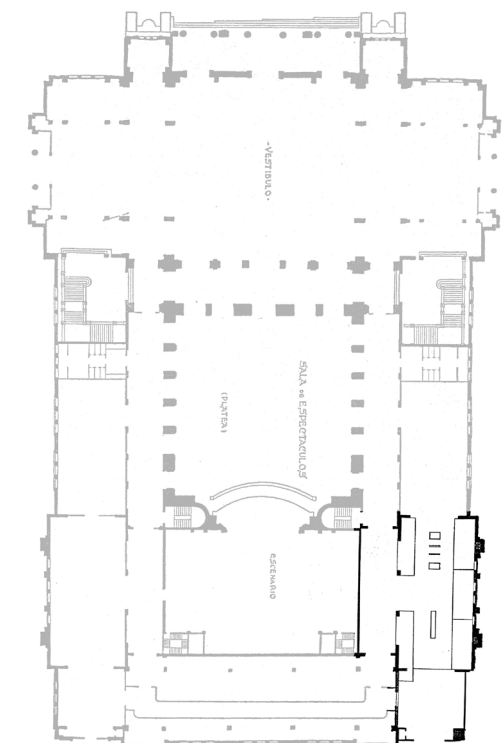
04 | Palau de Projeccions

Esquema de circulació dins el Palau
Dibuix de l'autora

A la carta del 3 de juliol de 1928, el president del Comitè Executiu de l'Exposició Internacional de Barcelona reserva 1.300m² del Palau de Projeccions per a la Secció Alemanya.

Més endavant, al Conveni del 26 de setembre de 1928, el Comitè Executiu de l'Exposició Internacional de Barcelona reserva dues superfícies separades de 800m² en conjunt, especificant la divisió de les exposicions de cinematografia, fotografia i òptica.

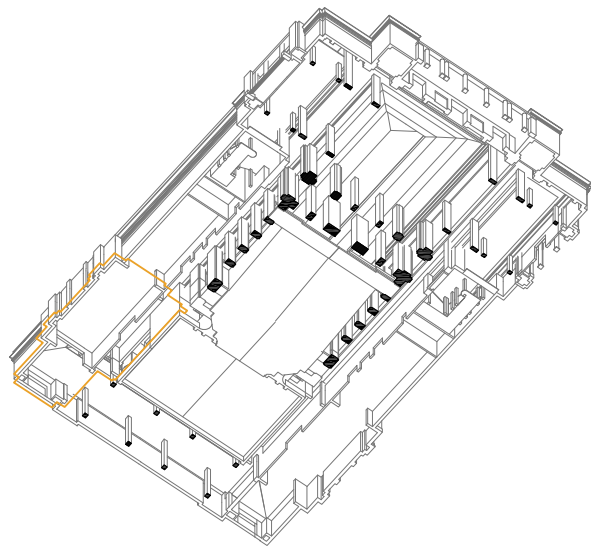
Finalment les diferents exposicions s'agrupen en una mateixa sala del Palau, ocupant una superfície total de 730m².



01 | Palau de Projeccions

Recomposició a partir dels plànols
del Catàleg Oficial de la Secció Alemanya
Collage de l'autora

2.5.3 Exposicions



La secció Alemanya dins el Palau de Projeccions compta amb un únic espai de 730m².

La mostra s'organitza a partir de tres parts de temàtiques ben diferenciades: secció de Fotografia, secció de Cinema i secció d'Òptica.

F | Cinematografia, Fotografia i Òptica

La mostra de Fotografia disposa d'un subespai situat al fons de la sala. Es tracta d'un espai que presenta material d'exposició i s'utilitza també com a sala de projeccions i altres esdeveniments relacionats.

La mostra de Cinematografia ocupa un lloc estratègic dins la mostra utilitzant el passadís separador entre l'entrada de la sala i la sala d'espectacles del Palau. Aquest espai es prepara per a la presentació i projecció de pel·lícules alemanyes industrials, de propaganda, culturals i de viatges.

Per altra banda, el material d'Òptica es col·loca dins d'unes vitrines un cop passada la mostra de cinematografia.

01 | Palau de Projeccions

Vista axonòmica zenital del Palau

Dibuix de l'autora

F.
Cinematografia
Fotografia
Òptica

F.01 — Material d'exposició
F.02 — Documents d'arxiu
— *Imatges*
— *Plànols*
F.03 — Sistema
F.04 — Tècnica

F.01 Material d'exposició

El material s'organitza en temàtiques que formen l'exposició: Fotografia, Cine i Òptica.

D'entre altres objectes s'hi poden veure: aparells cinematogràfics, projectors, aparells fotogràfics, objectius, optòmetres, eines òptiques, lents, ulleres, microscopis, maquinària de fabricació i manipulació de vidres, etc.

A més es disposa d'una sala de projeccions, on cada dia de 17 a 21h de la tarda s'hi poden veure reproduccions filmogràfiques de 'cine Alemany'. Algunes d'aquestes pel·lícules són: *Rheingoldzug* (Tren de Oro del Rin), *Thechnische Messe in Leipzig* (Feria tècnica de Leipzig), petits documentals de la I.G Farbenindustrie, etc.

Una trentena d'empreses participen a la mostra Alemanya de Projeccions. A més I.G. Farbenindustrie Aktiengesellschaft AGFA, a la mostra de cinema alemany, s'hi poden veure empreses tals com Emil Busch Aktiengesellschaft, Eugen Bauer G.M.B.H, Wumra, Werkzeug Und Maschinenfabrik, Optisch-Mechanische Fabrik Steindorff & Co., etc.



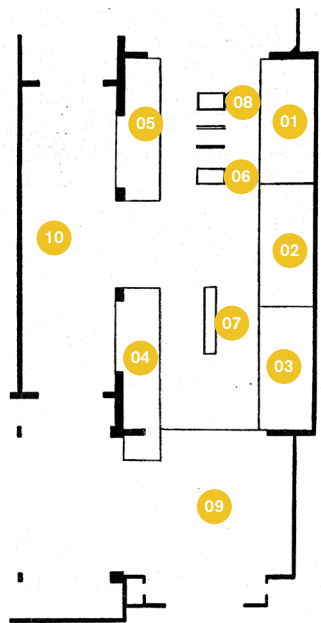
- 01 | Lent Satz n° II _EMIL BUSCH AKTIENGESELLSCHAFT
- 02 | Visor _EMIL BUSCH AKTIENGESELLSCHAFT
- 03 | 04 | 05 | 06 | 07 | Lent _EMIL BUSCH AKTIENGESELLSCHAFT
- 08 | 09 | 10 | Càmera _I.G. FARBENINDUSTRIE AKTIENGESELLSCHAFT AGFA
- 11 | Projector bauer M5 _EUGEN BAUER G.M.B.H
- 12 | Projector pantalux 16 mm _EUGEN BAUER G.M.B.H
- 13 | Projector bauer M7 _EUGEN BAUER G.M.B.HR.



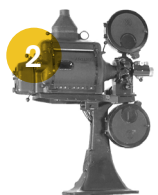
- 01 | Lents, I.G. FARBENINDUSTRIE AKTIENGESELLSCHAFT AGFA
- 02 | Metol-Hydrochinon, I.G. FARBENINDUSTRIE AKTIENGESELLSCHAFT AGFA
- 03 | Tanc, I.G. FARBENINDUSTRIE AKTIENGESELLSCHAFT AGFA
- 04 | Pel·lícula, I.G. FARBENINDUSTRIE AKTIENGESELLSCHAFT AGFA
- 05 | Trames de gravats, EFHA-RASTERWERK G.M.B.H
- 06 | Platina isochrom_I.G. FARBENINDUSTRIE AKTIENGESELLSCHAFT AGFA
- 07 | Lupex standard_I.G. FARBENINDUSTRIE AKTIENGESELLSCHAFT AGFA
- 08 | Platina isochrom_I.G. FARBENINDUSTRIE AKTIENGESELLSCHAFT AGFA
- 09 | Bola de magnesi _ I.G. FARBENINDUSTRIE AKTIENGESELLSCHAFT AGFAA
- 10 | Desenvolupador metol-hidroquinona _ I.G. FARBENINDUSTRIE AKTIENGESELLSCHAFT AGFA



- 11 | 12 | 13 | 14 | Aparells cinematogràfics
- 15 | Optòmetre, CURT WILLERS, OPTISCHE INSTRUMENTENFABRIK
- 16 | Aparell fotogràfic_I.G. FARBENINDUSTRIE AKTIENGESELLSCHAFT AGFA
- 17 | 18 | 19 | Microscopis i aparells de polarització, OPTISCH-MECHANISCHE FABRIK STEINDORFF & CO.



Llistat d'industrial i descripció dels objectes exposats segons l'edició final del Catàleg Oficial de la Secció Alemanya.



● **Exposició de Cinema, Òptica i Fotografia**

1. EMIL BUSCH AKTIENGESELLSCHAFT

Aparells cinematogràfics: projectors, lents...

2. NITZSCHE AKTIENGELLSCHAFT

Aparells cinematogràfics de reproducció i accessoris

3. EUGEN BAUER G.M.B.H

Aparells cinematogràfics: projectors, motors...

4. EPSTEIN & SOMMER

Cristalls, màquines per la fabricació de cristalls...

4. WUMRA, WERKZEUG UND MASCHINENFABRIK

Màquines per la fabricació i manipulació de cristalls i eines per a òptics

4. CURT WILLERS, OPTISCHE INSTRUMENTENFABRIK

Optòmetres i instruments per a determinar la força diòptica dels cristalls.

5. WILLY WENKER, OPTISCHE FABRIKATE

Aparells de projecció, microscopis i lents

6. OPTISCH-MECHANISCHE FABRIK STEINDORFF & CO.

Microscopis i aparells de polarització

7. EFHA-RASTERWERK G.M.B.H

Trames de gravats, màquina de copiar...

8. UVACHROM

AKTIENGESELLSCHAFT FÜR FARBEN-PHOTOGRAPHIE

Aparells i material per la fotografia a color

9. I.G. FARBENINDUSTRIE

AKTIENGESELLSCHAFT AGFA

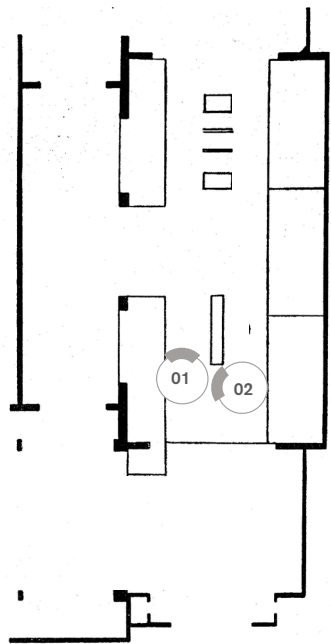
Càmeres i productes fotogràfics.

10. DEUTSCHES KINO

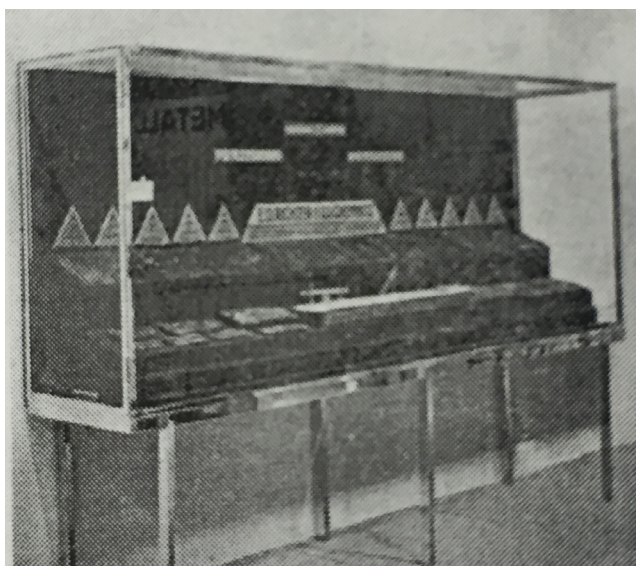
Presentació de pel·lícules alemanyes industrials, de propaganda, culturals...

F.02
Documents
d'arxiu

Imatges



01 | Exposició de Cinematografia,
Fotografia i Òptica
Palau de Projeccions
Die Baugilde



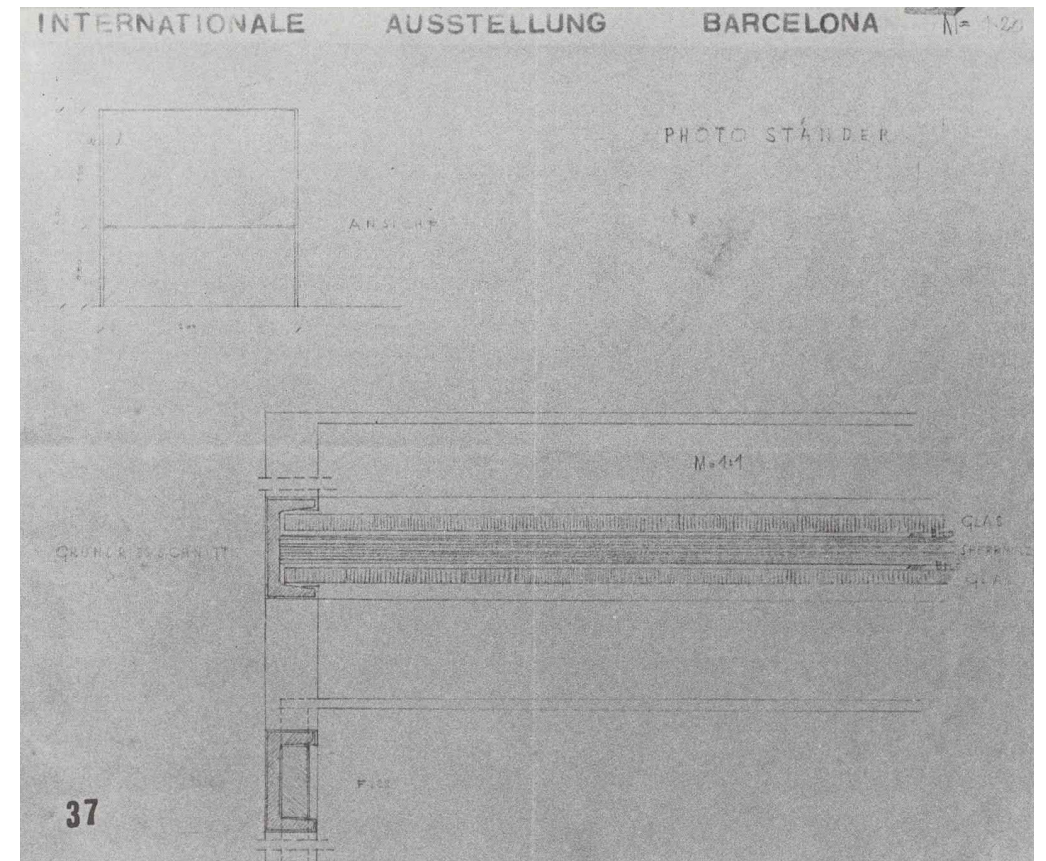
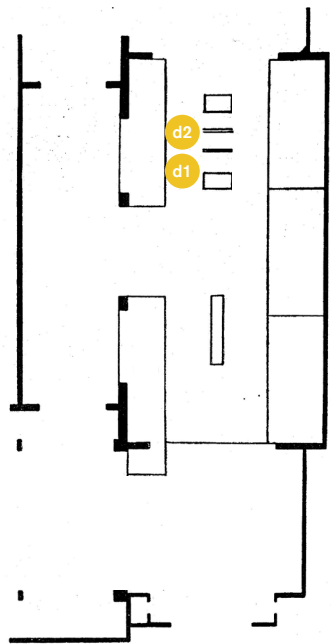
02 | Exposició de Cinematografia,
Fotografia i Òptica
Palau de Projeccions
Die Baugilde



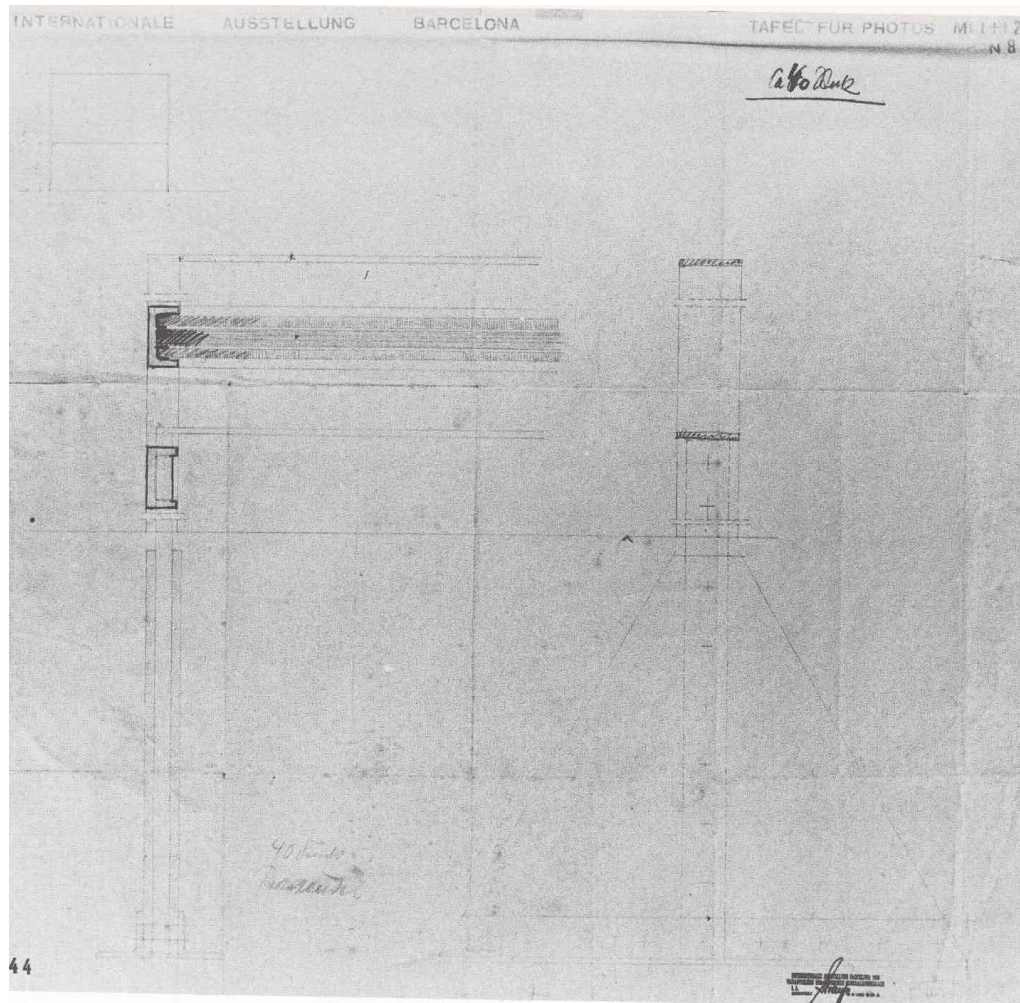
02 | Exposició de Cinematografia,
Fotografia i Òptica
Palau de Projeccions
Arxiu Nacional de Catalunya, ANC
J.M Sagarra
*(veure al fons a l'esquerra de la fotografia l'accés
secundari de l'Exposició de Cinematografia,
Fotografia i Òptica de la Secció Alemanya des de
la Secció dels E.U.A al Palau de Projeccions)*

F.02
Documents
d'arxiu

Plànols

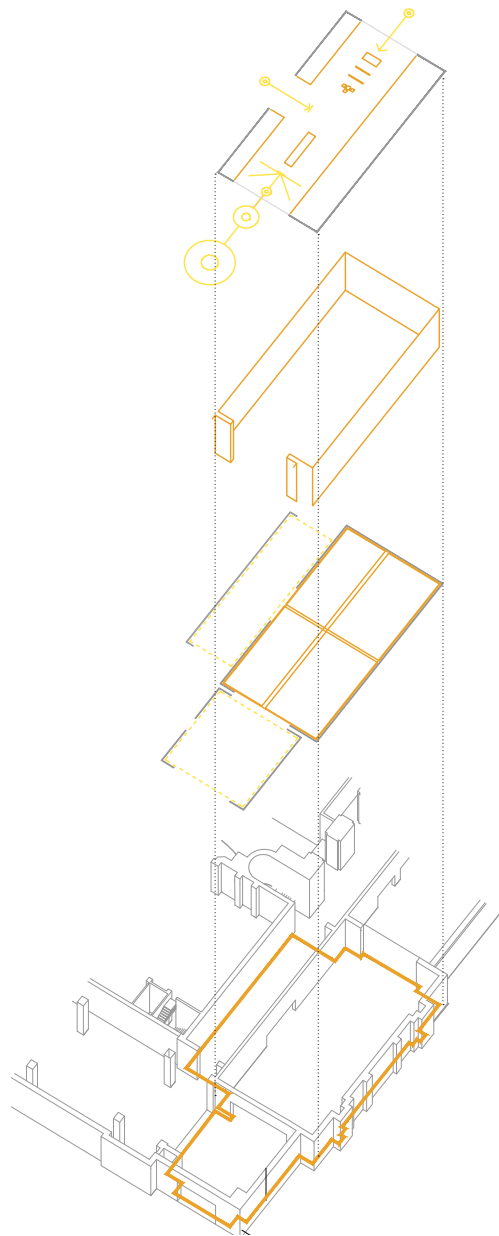


01 | Exposició de Cinematografia, Fotografia
i Òptica
Palau de Projeccions
Museum of Modern Art (MOMA)



0 2 | Exposició de Cinematografia, Fotografia
i Òptica
Palau de Projeccions
Museum of Modern Art, MoMA

F.03 Sistema



Per aquesta sala s'utilitza el *mètode en tres temps* com a procés de projecte ja que el material exposat és de petit format i manufacturat (veure cap. 1.2 p.48).

La utilització d'aquest mètode permet imaginar les diferents exposicions i obtenir un resultat unitari. Una sèrie de cinc diagrames ho il·lustren.

Primer temps

1a. La sala que acull l'exposició presenta una planta rectangular aproximada de 14 x 25m. Es troba poca informació fotogràfica d'aquesta secció. Per la documentació que es disposa, es dedueix que la sala només queda revestida per un dels seus costats, acotant així l'accés a la sala de projeccions. Les quatre finestres que il·luminen l'espai queden sense tapiar i permeten així l'entrada de llum en forma de reflex.

01 | Exposició de Cinematografia,
Fotografia i Òptica
Vista axonòmica en tres temps
Dibuix de l'autora

Segon temps

2a. Es defineix una retícula de 2x2, que permet l'accés directe a l'espai sense transicions.

2b. El lateral dret acull l'accés a l'exposició. Per altra banda, com un espai annex, es situa una petita sala dedicada a cicles de cinema de sessió continuada. Una sortida secundària es fa possible en aquest espai.

Tercer temps

3a | 3b. Al perímetre s'exposen projectors i objectes autoportants acotats per baranes tubulars d'acer cromat, mentre que al centre, es col·loquen vitrines i photostands en seqüència. La combinació d'aquests suports permeten el moviment altern i l'atracció puntual del visitant.

02 | Exposició de Cinematografia,
Fotografia i Òptica

Descripció de les plantes i diagrames:

1a. Primer temps

Planta de l'espai previ indicant com es defineix el nou espai d'exposició.

2a. Segon temps

Diagrama de la retícula

2b. Segon temps

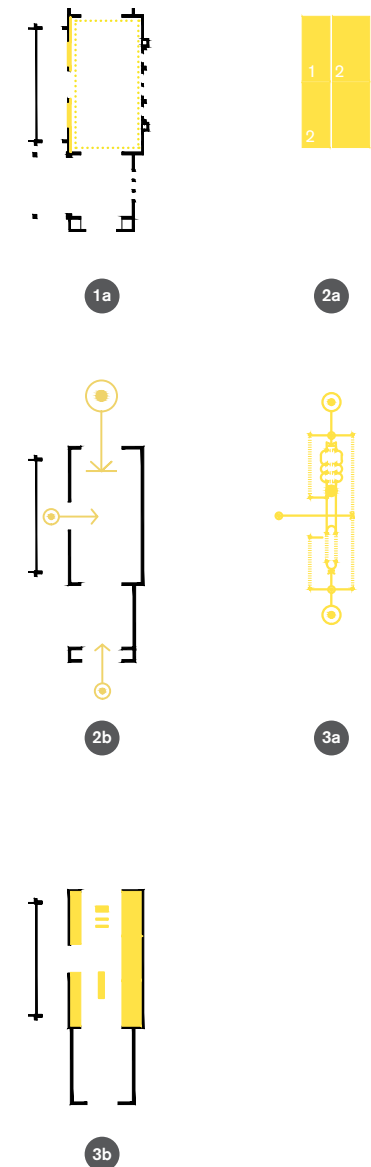
Planta del nou espai d'exposició configurant els accessos segons la retícula.

3a. Tercer temps

Diagrama de recorreguts i fites

3b. Tercer temps

Planta del resultat final indicant les vitrines i objectes exposats.



F.04 Tècnica

Es compta amb poca informació per assegurar que la planta de l'Exposició de Fotografia, Cinematografia i Òptica segueixi alguna modulació.

Només es folra un dels seus costats per ordenar la sala i donar pas a la sala de Projectcions. El Paviment és de Linòlium segons el pressupost trobat i no es disposa del fals sostre.

El fet que la secció de l'espai original de la sala sigui neutre i favorable, possiblement portés a considerar alguna retallada al pressupost.

resulta extrany a més, que en el pressupost oficial del 14 de març de 1929 del Comissar General per a la Secció de Fotografia, Cinematografia i Òptica apareixi separat de la resta juntament amb el Pavelló de Subministrament elèctric i l'annexe de maquinària ubicat a la casa Ramona. Aquest apartat consta com a 'despeses addicionals fora del pressupost'

m² | 292

Paviment | 3.332,83 RM

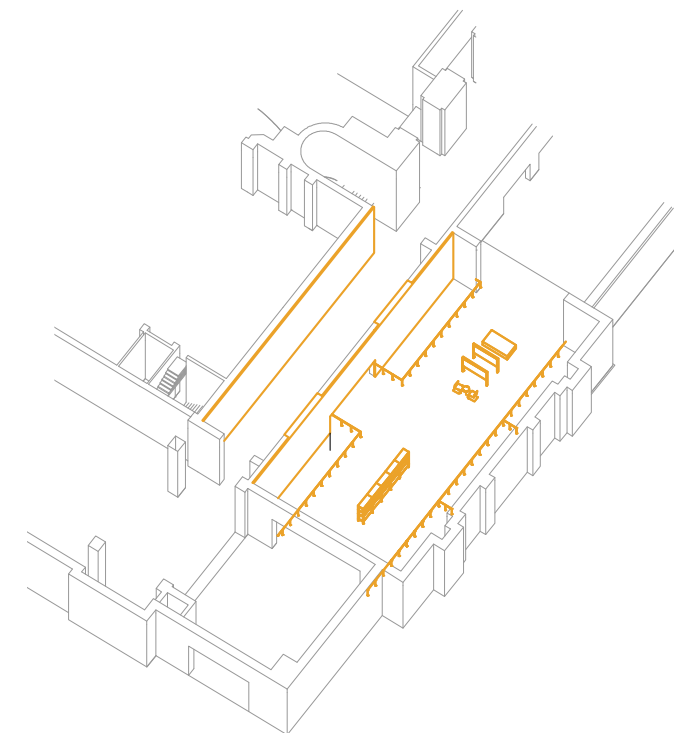
Mobiliari | 1.278,00 RM

A part d'aquests valors, no apareix cap més import al pressupost com en la resta de casos.

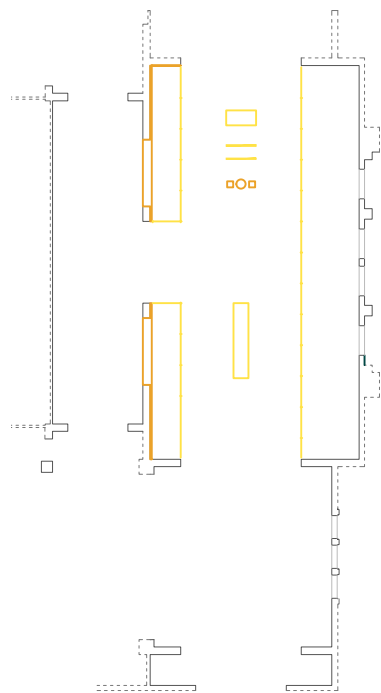
Vitrines d'acer i vidre i 'photostands' són el suport expositiu per a les mostres de petit format.

Al perímetre en canvi, s'utilitzen baranes per acotar l'espai d'exposició dels projectors i objectes autoportants de format més gran.

Per acabar, un conjunt de tres cadires MR10 i una taula es disposen al centre de la sala per acollir al visitant.

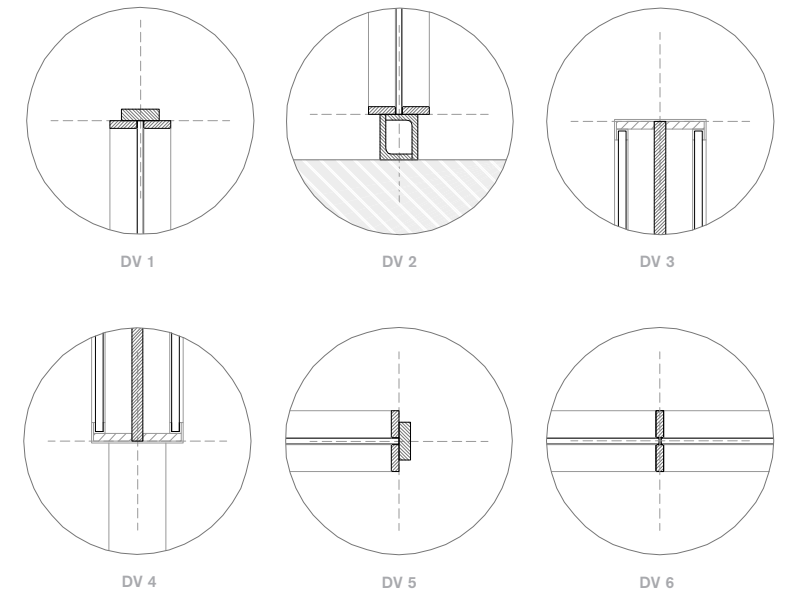


01 | Exposició de Cinematografia,
Fotografia i Òptica
Vista axonòmica de l'Exposició
Dibuix de l'autora



Planta
Escala 1:500

- | | |
|---|--|
| <p>MOBILIARI</p> <p>□○□ Cadires i taules de la col·lecció MR</p> | <p>SISTEMA MODULAR D'ACER I VIDRE</p> <p>□ Element autoportant d'acer i vidre</p> <p>— Bastidor d'acer i vidre</p> <p>— Barana d'acer cromat i secció tubular</p> |
|---|--|



Detalls vidre i acer planta escala 1:10

- DV1 | Detall extrem superior mampara de vidre
- DV2 | Detall encontre amb paviment de mampara de vidre
- DV3 | Detall extrem superior del photostand
- DV4 | Detall dels peus de suport del photostand

2.5 Palau de Projeccions
F. Cinematografia
Fotografia
Òptica

