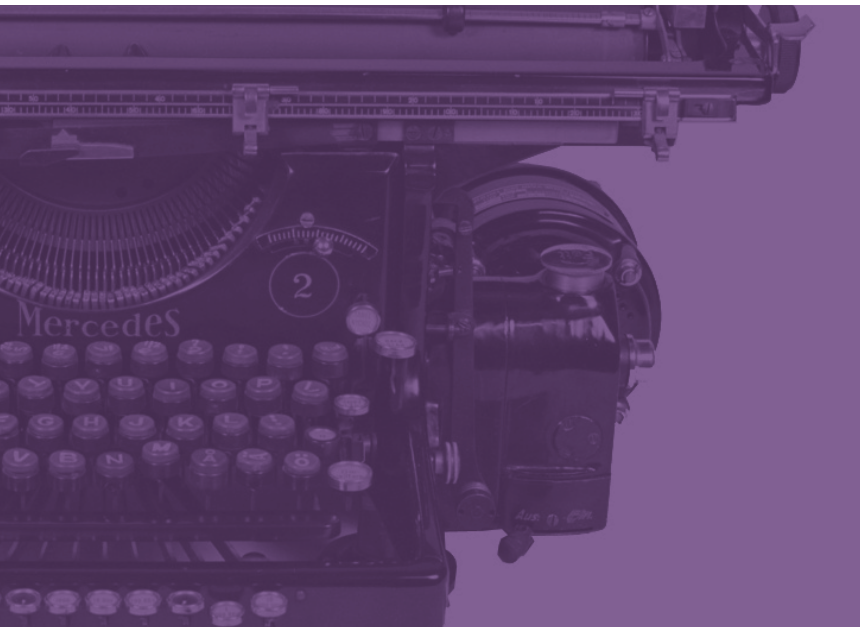


Arquitectura de  
Ludwig Mies van der Rohe i Lilly Reich  
a l'Exposició Internacional  
de Barcelona de 1929

09.18  
Olga Felip Ordís



## 2.9 Palau Meridional

2.9.1 — El Palau

2.9.2 — Espais d'exposició

2.9.3 — Exposicions

NE — No Especifica

— *Màquines i Material d'Oficina*

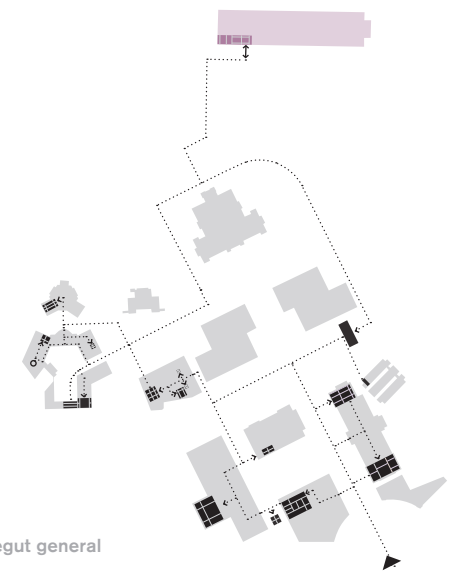
— *Articles de Parament 'menaje'*

— *Material Pedagògic*

— *Construcció*



01 | Palau Meridional  
Obra de l'arquitecte Antoni Millàs



02 | Plànol del recorregut general  
de la Secció Alemanya.  
*Dibuix de l'autora*

## 2.9.1 El Palau

Obra d' Antoni Millàs i Figuerola amb una superfície de 26.000m<sup>2</sup>, es situa al costat de l'estadi, a l'avinguda Internacional coneguda actualment com avinguda de l'Estadi.

Es tracta d'un edifici rectangular amb una estructura molt clara i diferents nivells en secció per adaptar-se a la forta pendent del terreny.

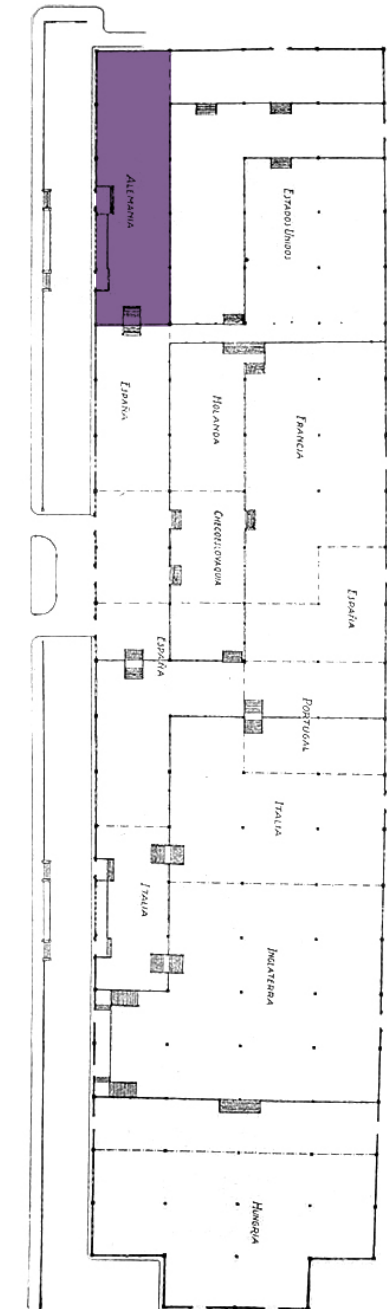
El mateix catàleg oficial de l'exposició dona el to i registre de la seva intervenció com a 'estructura de caràcter provisional pròpia de les exposicions'.

Durant l'Exposició Internacional de Barcelona de 1929, el Palau Meridional recull les participacions que provenen de la falta d'espai als altres Palaus.

Acull així objectes molt diversos, des de mostres de maquinària fins a material relacionat amb la construcció.

A més d'Alemanya, els països que tenen mostra al Palau Meridional són: Anglaterra, Txecoslovàquia, Estats Units, Hongria i Portugal.

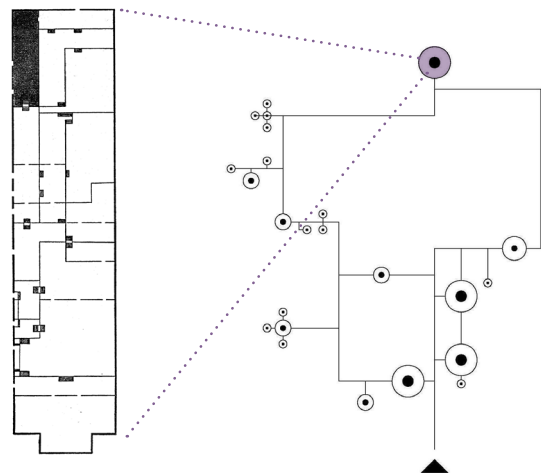
Un cop acabada la celebració, el Palau s'enderrocarà.



### 01 | Palau Meridional

Arxiu Històric del Col·legi d'Arquitectes de Catalunya, AHCOAC

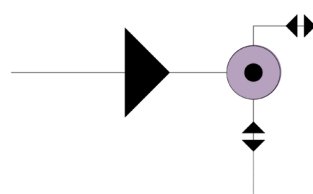
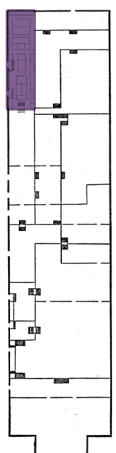
## 2.9.2 Espais d'exposició



En el recorregut general de la Secció Alemanya, el Palau Meridional és l'últim en visitar-se. Degut a la seva localització respecte els altres, la seva arribada es fa amb un tren connector o amb funicular.

L'estructura del Palau permet dividir la planta en quatre grans espais col·locats dos a dos de l'eix central i subdividits en petites sales. Dins del Palau, la secció Alemanya es col·loca al lateral dret de l'entrada principal i compta amb un accés independent secundari. (veure diagrama 01)

L'última parada, un cop visitada la mostra, és al conegut i representatiu Pavelló Alemany, situat a la l'Avinguda de Ferrer i Guàrdia.



### 01 | Palau Meridional

*Catàleg Oficial de la Secció Alemanya  
Arxiu Històric de la Ciutat de Barcelona, AHCB*

### 02 | Palau Meridional

*Esquema d'ubicació de les zones d'exposició  
Dibuix de l'autora*

### 03 | Palau Meridional

*Recomposició a partir dels plànols del Catàleg Oficial de la Secció Alemanya*

*Collage de l'autora*

### 04 | Palau Meridional

*Esquema de circulació dins el Palau  
Dibuix de l'autora*

Degut a la falta d'espai o incorporació d'última hora, les mostres que no tenen lloc dins d'una secció específica són inicialment distribuïdes indiferentment en altres Palaus.

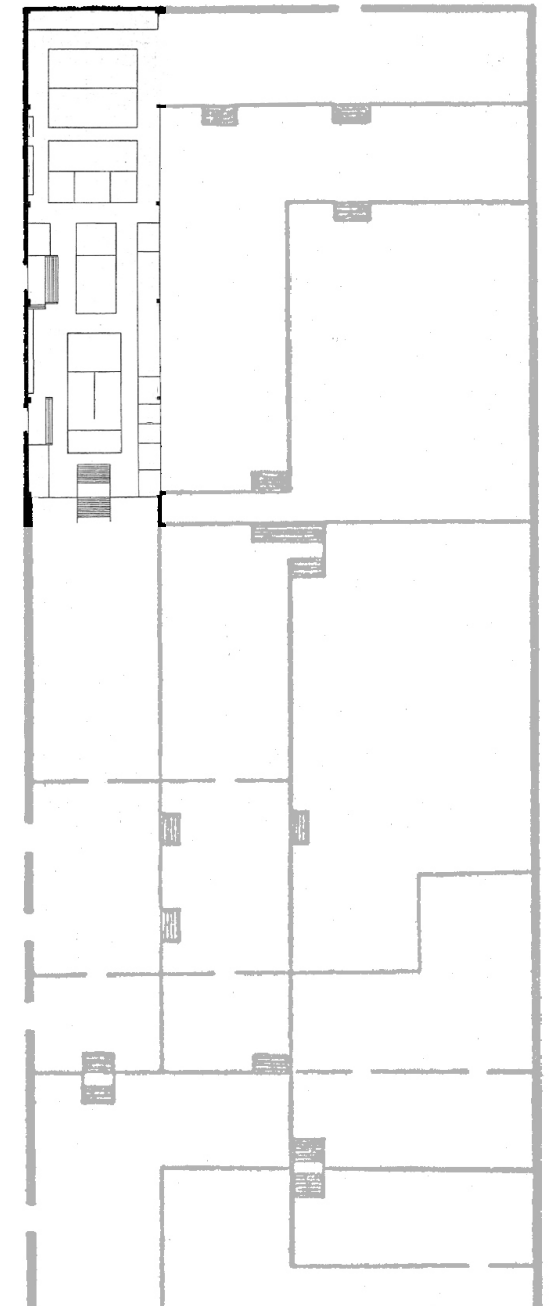
Es troba que, a la carta del 3 de juliol de 1928, el president del Comitè Executiu de l'Exposició Internacional de Barcelona comunica al Dr. E.W Maiwald que es reserven per a la Secció Alemanya: 1.200 m<sup>2</sup> del Palau de Construccions; 500m<sup>2</sup> del Palau del Material Esportiu; i 3.000m<sup>2</sup> del Palau Internacional.

Més endavant, en el conveni del 26 de setembre de 1928, el Comitè Executiu de l'Exposició Internacional de Barcelona canvia les condicions i reserva per a la Secció Alemanya les següents superfícies: 375m<sup>2</sup> en el Palau del Material Esportiu; 120m<sup>2</sup> en el Palau de Construccions; i 400m<sup>2</sup> del Palau de Victòria Eugènia.

Finalment, es decideix agrupar aquestes superfícies al Palau Meridional, on Alemanya acaba ocupant, en un sol espai, un total de 1.600m<sup>2</sup>.

### 01 | Palau Meridional

*Recomposició a partir dels plànols del Catàleg Oficial de la Secció Alemanya  
Collage de l'autora*



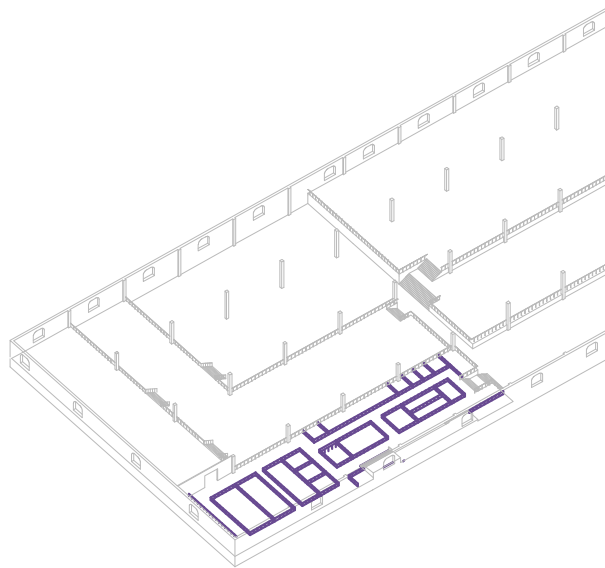
### 2.9.3 Exposicions

La secció Alemanya col·locada al Palau Meridional es reparteix en una gran sala de 1.600m<sup>2</sup>. Tenint el compte el material que s'hi exhibeix es defineixen quatre exposicions: Màquines i Material d'Oficina, Articles de Parament, Material Pedagògic i Construccions.

#### NE | Exposició No Específica.

El material exposat es col·loca en una sala àmplia i d'una proporció allargada. Malgrat la complexitat del material exposat s'aconsegueix una divisió bastant clara per a les diferents temàtiques.

L'ala esquerra l'ocupen les màquines i el material d'oficina mentre que la dreta es divideix en un espai central dedicat al material pedagògic, i dos laterals destinats als articles de parament i de construcció.



#### 01 | Palau Meridional

Vista axonomètrica zenital del Palau  
Dibuix de l'autora

NE.  
No Específica

NE.01 — Material d'exposició

NE.02 — Documents d'arxiu

— *Imatges*

— *Plànols*

NE.03 — Sistema

NE.04 — Tècnica

## NE.01 Material d'exposició

El material que s'exposa és molt variat, però la clara col·locació i organització en l'espai ajuda a diferenciar les categories.

Al sector de material pedagògic es mostren instruments científics tals com balances científiques, instruments d'agrimensura, productes d'ensenyament de física, química, electricitat o biologia, mapes de relleu, eines de mesurar, eines de dibuix de precisió, etc. També s'exposa mobiliari, material i estris del camp de la medicina, com taules d'operació de l'empresa Vereinigte Fabriken C. Maquet A.-G., Spezialfabrik Für Operations -Und Krankenhaus - Möbel, seients de dentista d'Adam Schneider A.-G. o material quirúrgic de B. BRAUN.

Els laterals de la sala acullen articles de parament i de construcció i es poden veure des de mobles i estris de cuina i productes de neteja fins a aplanadores, aparells d'enllumenat de gas, làmpades de soldar, compressors i altra maquinària del sector. Les empreses que cal destacar d'aquest àmbit són entre altres: Flottmann Aktiengesellschaft i Henkel & Cie., A.-G.

Per últim i situada al fons de la sala es troba l'exposició de material d'oficina. S'hi exposa arxivadors, armaris de documents i estanteries, mobiliari, estampadores, màquines d'imprimir etiquetes, màquines de calcular, màquines d'escriure, etc. Hi participen empreses com Bode-Panzer Geldschrankfabriken A.-G., Mercedes Büromaschinen-Werke A.-G. o Adremaschinenbauges M.B.H.



- 01 | 02 | 03 | 04 | Tintes \_GÜNTHER WAGNER
- 05 | 16 | Màquines d'impressió i estampadores \_ ADREMA-MASCHINENBAUGES M.B.H.
- 06 | 11 | 14 | 15 | Màquines d'escriure i calcular \_ MERCEDES BÜROMASCHINEN - WERKE A.-G.
- 07 | 08 | Màquines de calcular \_TRIUMPHATORWERK M.B.H.
- 09 | Màquines de calcular \_THALESWERK M.B.H. RECHENMASCHINEN-SPEZIALFABRIK
- 10 | 12 | Màquines d'escriure i de sumar i restar \_WANDERER-WERKE, <sup>VORM</sup> WINKLHOFFER & JAENICKE A.-G.
- 13 | Màquines d'escriure i calcular \_RHEINISCHE METALLWAREN- UND MASCHINENFABRIK SÖMMERDA A.-G.

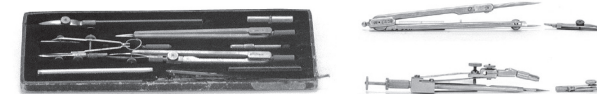


01 | 02 | 03 | 04 | 05 | 06 | 07 | Rentat de roba modern, carbonat sòdic, pols per fregar\_HENKEL & CIE., A.-G.

08 | 09 | 10 | 11 | 12 | Utensilis de cuina\_VEREINIGTE ESCHEBACH'SCHE WERKE A.G.

13 | 14 | 15 | 16 | 17 | Balances d'inclinació \_A. BIZER A.G., WAAGENFABRIK

16 | 17 | 18 | Mobles d'acer per a oficines \_ AUGUST BLÖDNER, SPEZIALFABRIK FÜR BÜROMÖBEL UND BÜCHEREI - EINRICHTUNGEN AUS STAHL



01 | 02 | 03 | Estoig de dibuix de precisió \_ROTAPRINT G.M.B.H.

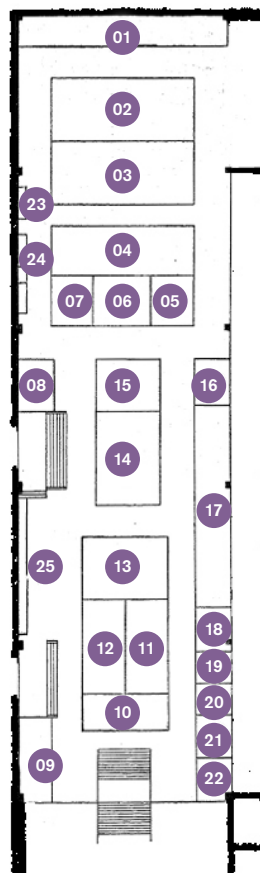
04 | 05 | 06 | 07 | 08 | Làmpades de soldar, cremador, estufa de petroli \_ GUSTAV BARTHEL, SPEZIALFABRIKEN FÜR LÖTHEIZ- UND KOCHAPPARATE

09 | 10 | 11 | Mitjans per l'ensenyança de la física, química, biologia, etc.\_ PHYSIKALISCHE WERKSTÄTTEN AKTIENGESELLSCHAFT

12 | 13 | Instruments científics\_VEREINIGUNG GÖTTINGER WERKE SATORIUS-WERKE AKTIEN-GESELLSCHAFT

14 | 15 | Balances de precisió \_ GEBR. RUHSTRAT A.-G.





Llistat d'industrials i descripció dels objectes exposats segons l'edició final del Catàleg Oficial de la Secció Alemanya.



● **Exposició No Específica**

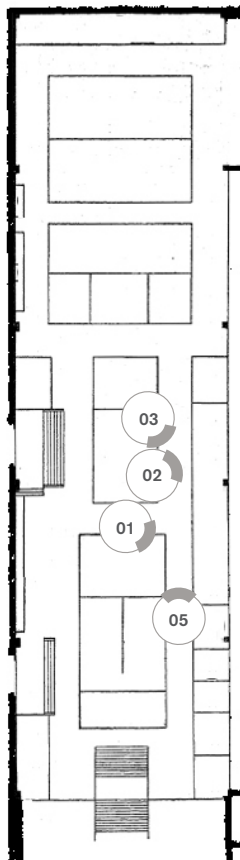
- 1. **BODE-PANZER GELDSCHRANKFABRIKEN A.-G.**  
*Cambres cuirassades, portes blindades...*
- 1. **'MAHA' MASCHINENFABRIK HANNOVER G.M.B.H.**  
*Instal·lacions d'acer*
- 2. **MERCEDES BÜROMASCHINENWERKE A.-G.**  
*Màquines d'escriure, de calcular i específiques per la comptabilitat.*
- 3. **ADREMA MASCHINENBAUGES M.B.H.**  
*Impressora de direccions, impressora a selecció, impressores a paper continu...*
- 3. **DEUTSCHE POST- UND EISENBahn-VERKEHRSWESEN AKTIENGESELLSCHAFT**  
*Màquines d'impressió d'oficina*
- 3. **TRIUMPHATORWERK M.B.H.**  
*Màquines calculadores*
- 4. **WANDERER-WERKE, VORM WINKLHOFER & JAENICKE A.-G.**  
*Màquines d'escriure, de sumar i restar...*
- 5. **THALESWERK M.B.H. RECHENMASCHINEN-SPEZIALFABRIK**  
*Màquines calculadores*
- 6. **GÜNTHER WAGNER**  
*Tintes, paper de carbó i de calcar, cintes per a màquines d'escriure...*
- 7. **RHEINISCHE METALLWAREN- UND MASCHINENFABRIK SÖMMERDA A.-G.**  
*Màquines d'escriure, de calcular...*

- 8. **AUGUST BLÖDNER, SPEZIALFABRIK FÜR BÜROMÖBEL UND BÜCHEREI-EINRICHTUNGEN AUS STAHL**  
*Mobles d'acer per a oficines*
- 9. **VEREINIGTE ESCHEBACH'SCHE WERKE A.G.**  
*Mobles de cuina amb equip interior*
- 10. **PHYSIKALISCHE WERKSTÄTTEN AKTIENGESELLSCHAFT**  
*Mitjans per l'ensenyament de la física, química, biologia...*
- 11. **DEUTSCHE HOCHBILD-GESELLSCHAFT M.B.H.**  
*Relleus geogràfics*
- 12. **VEREINIGUNG GÖTTINGER WERKE SATORIUS-WERKE AKTIENGESELLSCHAFT**  
*Instrumentes científics*
- 12. **GEBR. RUHSTRAT A.-G.**  
*Resistències de cursor, instruments de mesura, aparells per l'ensenyança*
- 12. **SPINDLER & HOYER G.M.B.H., MECHANISCHE UND OPTISCHE WERKSTÄTTEN**  
*Aparells físics per la demostració*
- 12. **ELEKTROSCHALTWERK AKTIENGESELLSCHAFT**  
*Forn elèctric de fusió*
- 13. **HENKEL & CIE., A.-G.**  
*Rentat de roba modern, carbonat sòdic, pols per fregar...*
- 14. **B. BRAUN**  
*Material i instruments quirúrgics*

- 14. **VEREINIGTE FABRIKEN C. MAQUET A.-G., SPEZIALFABRIK FÜR OPERATIONS-UND KRANKENHAUS-MÖBEL**  
*Mobiliari divers dins el món de la medicina*
- 15. **ADAM SCHNEIDER A.-G.**  
*Mobiliari per a dentistes*
- 16. **DR. C. OTTO & COMP. G.M.B.H.**  
*Model d'una fàbrica de cok*
- 17. **FLOTTMANN AKTIENGESELLSCHAFT**  
*Compressors, eines pneumàtiques...*
- 18. **SMOSCHEWER & CO.**  
*Aplanadores de 2T de motor refrigerador*
- 19. **EHRICH & GRAETZ A.G.**  
*Aparells d'enllumenat al gas, aparells de calefacció de petroli i benzina...*
- 20. **A. BIZER A.G., WAAGENFABRIK**  
*Balances d'inclinació*
- 21. **HERMANN NIER**  
*Fanals de petroli, forns per petroli i lots manuals*
- 22. **GUSTAV BARTHEL, SPEZIALFABRIKEN FÜR LÖTHEIZ- UND KOCHAPPARATE**  
*Làmpades de soldar, soldadors...*
- 23. **HILLE & MÜLLER**  
*Fulla de llauna d'alta qualitat en planxes*
- 24. **E.O. RICHTER & CO., REISSZEUGFABRIK**  
*Estoig de dibuix de precisió en diferents composicions per escoles industrials*
- 25. **ROTAPRINT G.M.B.H.**  
*Màquina de multicopiar i imprimir*

NE.02  
Documents  
d'arxiu

Imatges



01 | Exposició no Específica  
Palau Meridional  
Arxiu Nacional de Catalunya, ANC  
JM. Sagarra



02 | Exposició no Específica  
Palau Meridional  
Arxiu Nacional de Catalunya, ANC  
JM. Sagarra



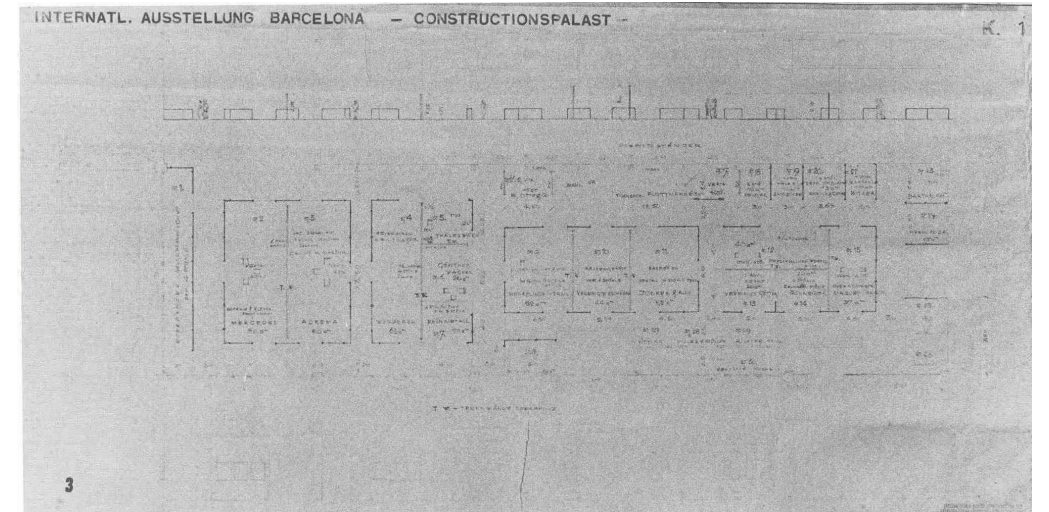
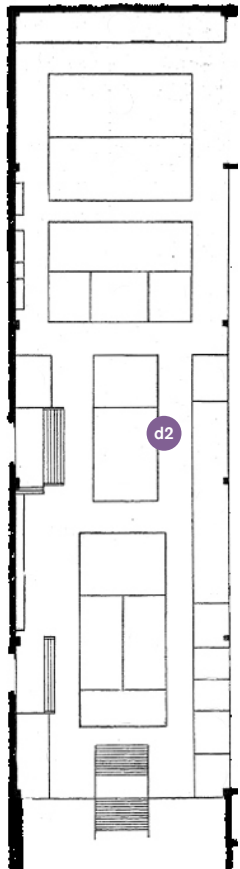
03 | Exposició no Específica  
Palau Meridional  
Arxiu Nacional de Catalunya, ANC  
JM. Sagarra



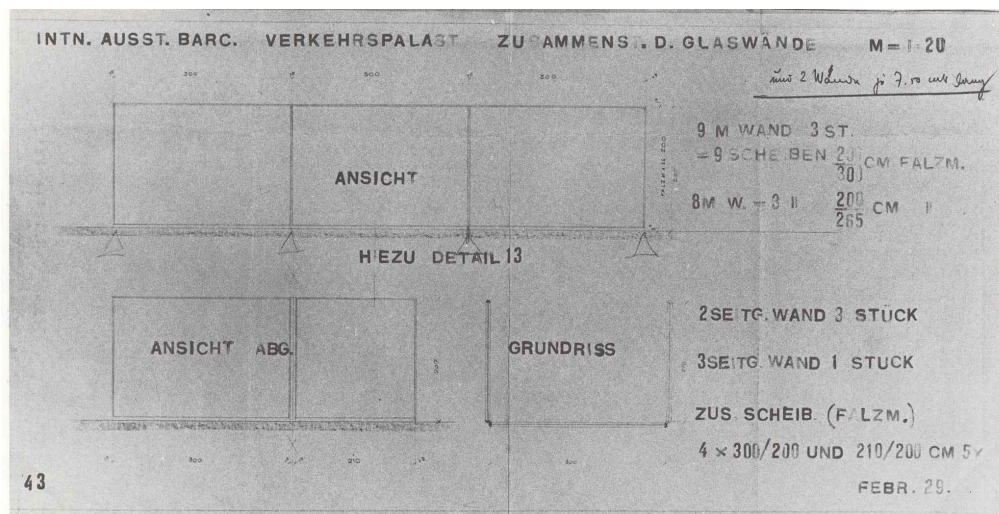
04 | Exposició no Específica  
Palau Meridional  
Arxiu Nacional de Catalunya, ANC  
JM. Sagarra



05 | Palau Meridional  
Arxiu Nacional de Catalunya, ANC  
Fotograma vist des de l'exposició d'E.U.A  
(veure Exposició no Específica de la Secció  
Alemanya al fons a la dreta).



01 | Palau Meridional  
Museum of Modern Art, MoMA



02 | Palau Meridional  
Museum of Modern Art, MoMA

## NE.03 Sistema

Davant d'una exposició de mostruari tan ampli Mies i Reich opten per no modificar l'entorn en el què es troben seguint el mètode de *marca* com a procés expositiu. (vegeu cap. 1.2 p.46).

La tardana adjudicació d'espai d'aquests objectes pot respondre al fet de no poder preparar un espai específic.

Es tracta d'un espai molt diàfan. La separació entre els diferents àmbits es defineix a partir de la col·locació d'unes estores a les zones de pas deixant els espais expositors amb el paviment original del Palau.

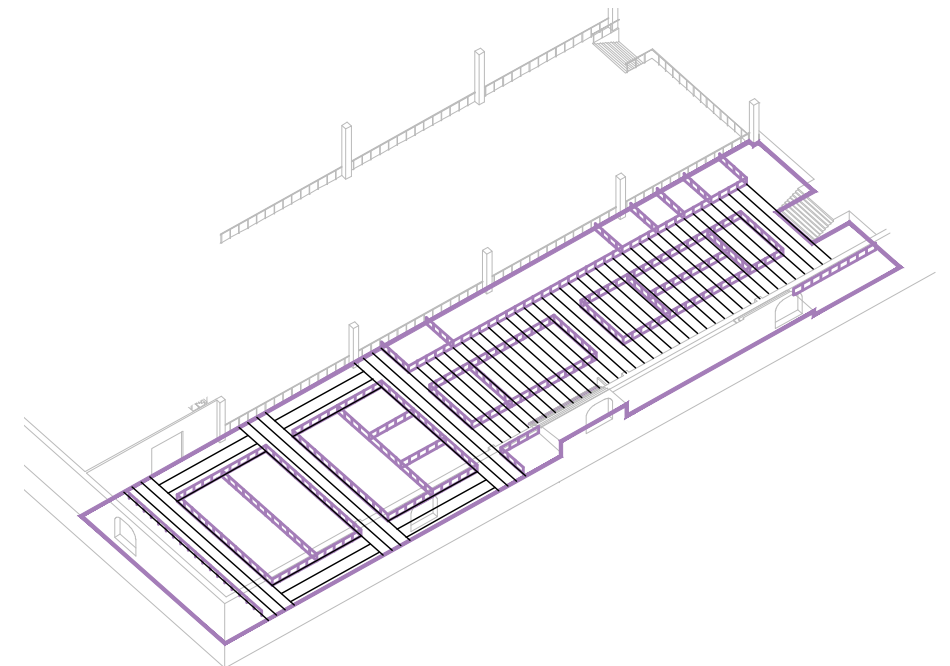
No s'utilitza fals sostre ni folres perimetrals i es deixen vistes les grans encavellades i façanes originals. D'aquesta manera s'enfatitza la monumentalitat del Palau.

El mobiliari fix es forma a base d'unes baranes d'acer no cromades i secció tubular que juntament amb els entarimats de fusta organitzen i pauten el moviment.

### 01| Exposició No Específica

Vista axonomètrica de l'Exposició





*Dibuix de l'autora*

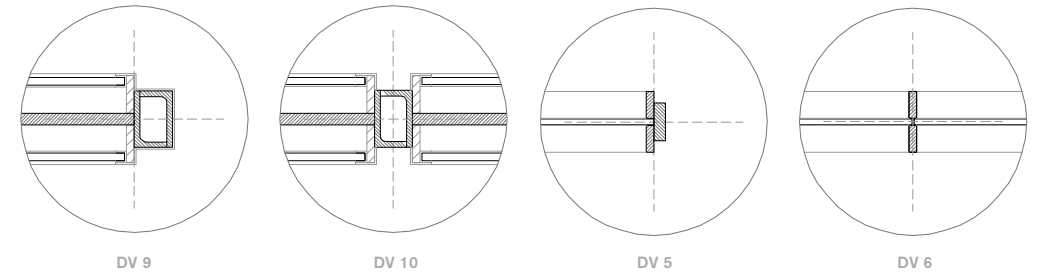
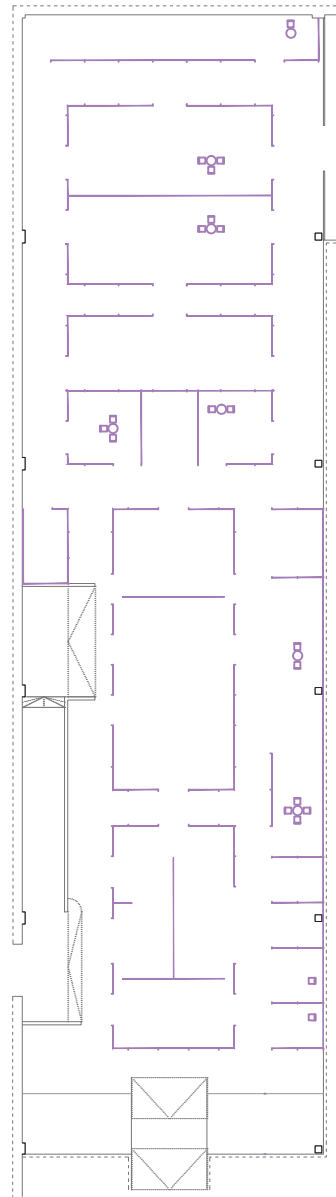


**NE.04**  
Tècnica

Planta  
Escala 1:500

**SISTEMA MODULAR  
D'ACER I VIDRE**

-  Element autoportant d'acer i vidre
-  Bastidor d'acer i vidre
-  Barana d'acer cromat i secció tubular
-  Paviment d'estora



**Detalls vidre i acer en planta escala 1:10**  
DV9 | Detall encontre photostand amb paret  
DV10| Detall internig de photostand



2.9 Palau  
Meridional  
NE. No Específica

