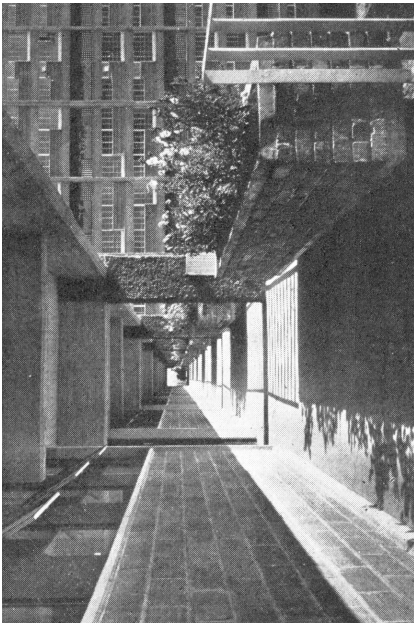
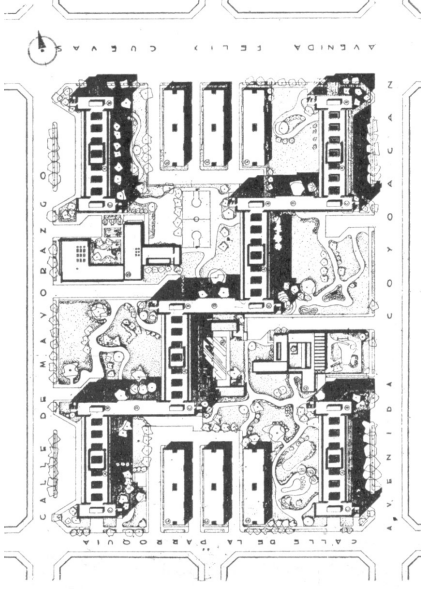


- 33 Mario Pani Darqui. Centro Urbano Presidente Alemán, 1947-1949. Planta de azoteas del conjunto.  
 34 Ídem. Área de circulación a cada tres pisos.  
 35 Ídem. Pasos cubiertos de conexión entre los edificios.



### CENTRO URBANO PRESIDENTE ALEMÁN, 1947-1949

Como ya lo había mencionado en un capítulo anterior, esta obra es pionera en su género en México.

Tiene 1080 apartamentos para 6000 habitantes.

Consta de seis edificios altos de trece pisos y seis de tres pisos cada uno. La solución de los edificios altos muestra apartamentos dúplex y corredores de acceso a cada tres pisos. Cuatro edificios altos quedan ligados en zigzag y los dos restantes en ángulos opuestos logrando una orientación adecuada y un aspecto visual dinámico del conjunto.

El resto de Centros Urbanos que desarrolló Pani en México seguirían los patrones establecidos en esta obra cuya solución urbanística deja considerables superficies libres dedicadas a equipamiento como comercios, lavandería, dispensario médico, etc.

Cabe destacar: el orden en la modulación de la estructura, la planta baja en columnas, la ventana horizontal, la aparición en fachada de los pasillos a cada tres niveles que introducen un ritmo nuevo en el conjunto; cercanas a los principios de Le Corbusier.

