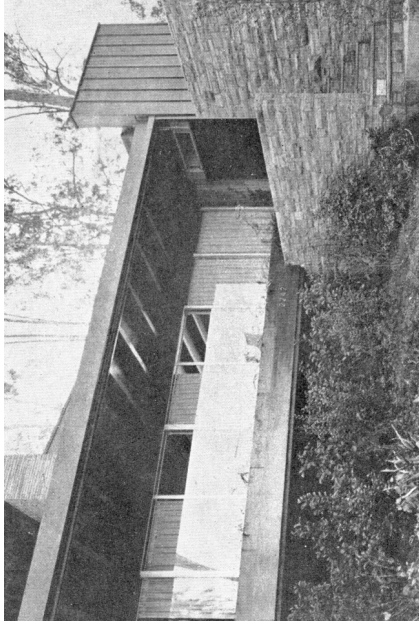
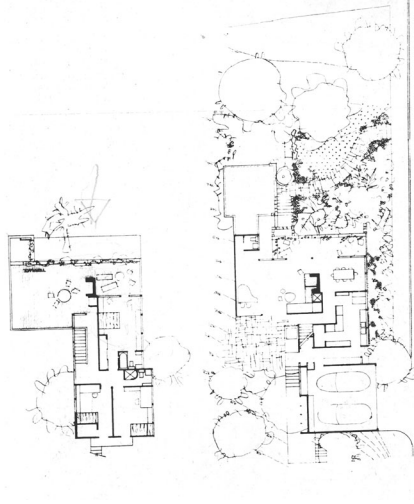


- 89 Richard J. Neutra. Casa en California. Fotografías de Julius Shulman publicadas en marzo de 1952. Plantas.
 90 Ídem. Aspecto parcial del exterior visto desde el jardín.
 91 Ídem. Vista del balcón de la planta alta.



En la publicación de octubre de 1950, nuevamente aparece otro artículo muy breve con fotos de Julius Shulman también, de un edificio en Los Ángeles diseñado por Neutra para ALOE, una empresa dedicada a la construcción de muebles y equipo para instituciones de salud. Se trata de un edificio que prácticamente solo enmarca los utensilios de laboratorio, mesas de cirugía, lámparas solares y aparatos de metal y esmalte de ingenioso diseño.

El exterior está tratado con simplicidad, es transparente en sus zonas de exhibición y opaco en áreas de maniobras y almacén

A lo largo del recorrido de la obra de Neutra se presentan algunas casas que proyectó en California, un ejemplo de ellas es la que aparece en el número de marzo de 1952. En ella podemos ver características de su obra como los grandes volados de techos al este y al sur que planificó para resguardar del fuerte sol de verano al principio de la tarde a los ocupantes. Otro fresco refugio al sol bajo de la tarde en esta casa es el patio al este que al mismo tiempo es un sitio asoleado exterior por la mañana. Recintos transparentes, puertas corredizas, grandes pórticos, con vistas hacia el lago y la montaña.

