

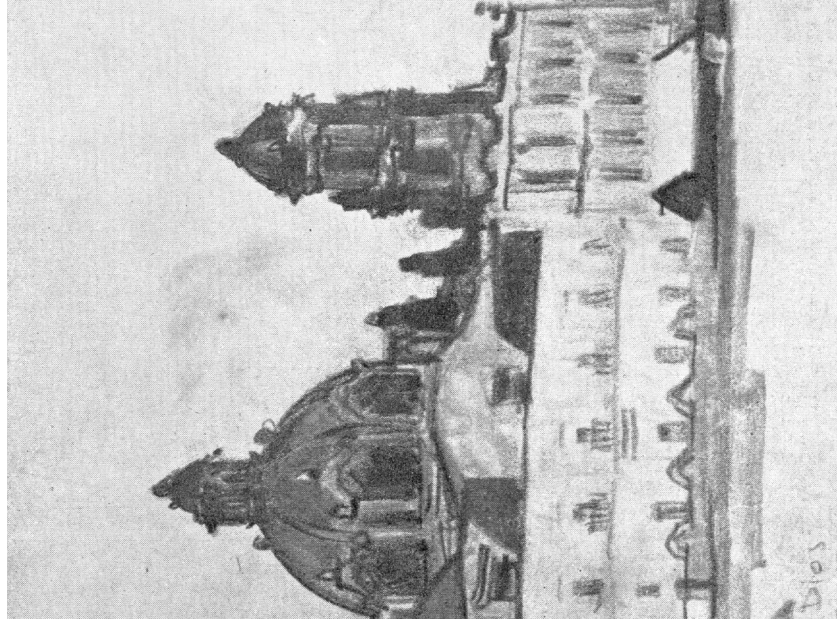
- 96 Dibujos de Richard J. Neutra elaborados en su visita a México en 1951.  
 97 Ídem.  
 98 Ídem.  
 99 Ídem.



Los dibujos que realizara Richard Neutra dan cuenta del ejercicio de la mirada que continuamente él realizaba reflejando su amplio sentido de la síntesis en la interpretación gráfica que se muestra en cada uno de los croquis que a continuación he reproducido de su visita a México en el año de 1951.

“El arquitecto Neutra en el apogeo de su vida profesional tiene aún el deseo de investigar a través del dibujo de las proporciones de los edificios y de los ambientes en que éstos se sitúan. Plasma con su lápiz la esencia misma de la idea arquitectónica de las construcciones y en sus dibujos éstas se sitúan en los medios que las rodean.”<sup>3</sup>

En éstos extraordinarios dibujos de su viaje a México hay desde ejemplos de arquitectura precolombina, colonial, paisajes y grupos humanos en los que capta con trazos simples lo característico y expresivo de la situación.



3 Pani Darqui, Mario. *Arquitectura México*, No. 86, junio de 1964, páginas 95-96