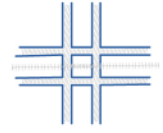


funcionamiento del viario

Configuración del espacio urbano

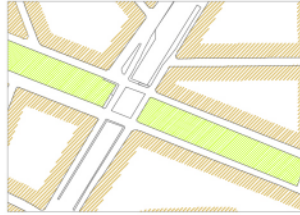
Intersección doble



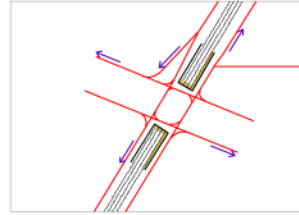
i5 "ficc"



1. Diseño del nodo



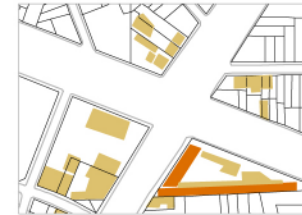
2. Número de carriles y giros



3. Dimensiones de las vías.



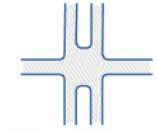
4. Forma de ocupación de parcela



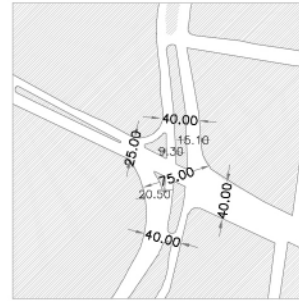
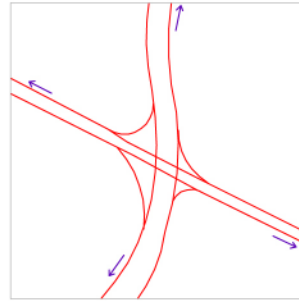
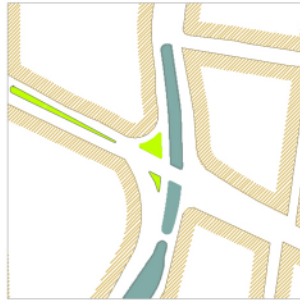
5. Situaciones de alineación de fachada



Intersección doble



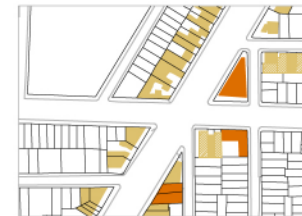
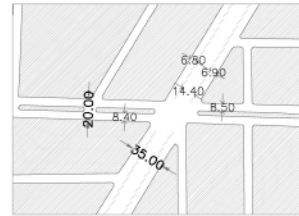
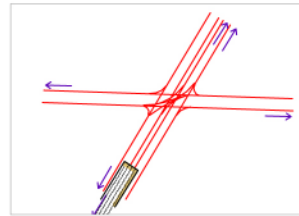
i12 "normalistas"



Bifurcación



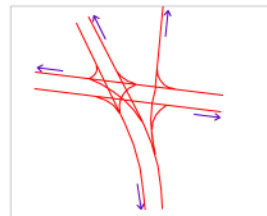
i-9 "Colomos"



Bifurcación



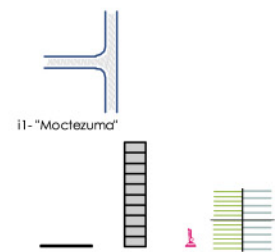
i-9 "Colomos"



Intersección en "T" con isla

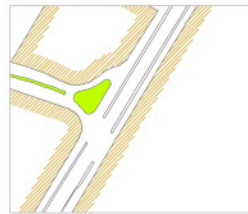
Funcionamiento del viario

Configuración del espacio urbano

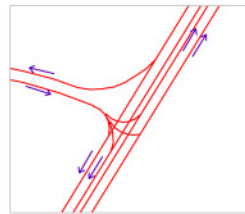


i1- "Moctezuma"

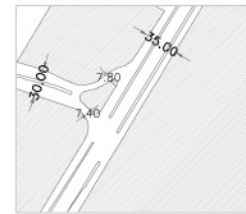
1. Diseño del nodo



2. Número de carriles y giros



3. Dimensiones de las vías.



4. Forma de ocupación de parcela



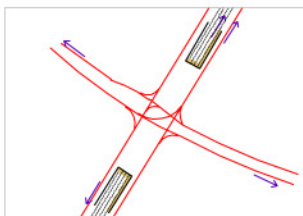
5. Situaciones de alineación de fachadas



Intersección en "X" con isla



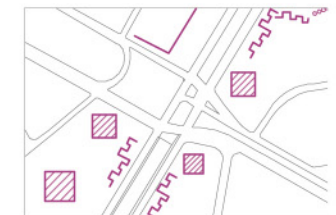
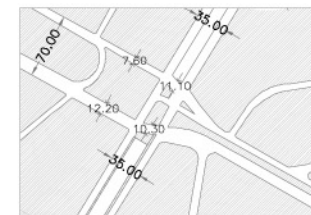
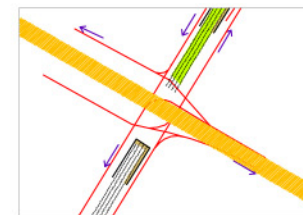
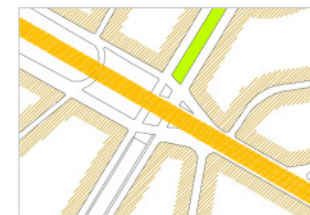
i3- "Las Rosas"



Intersección en "X" paso elevado

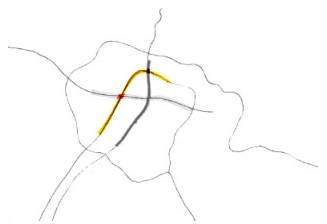


i4 "Lázaro Cárdenas"



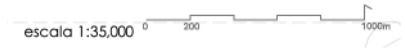
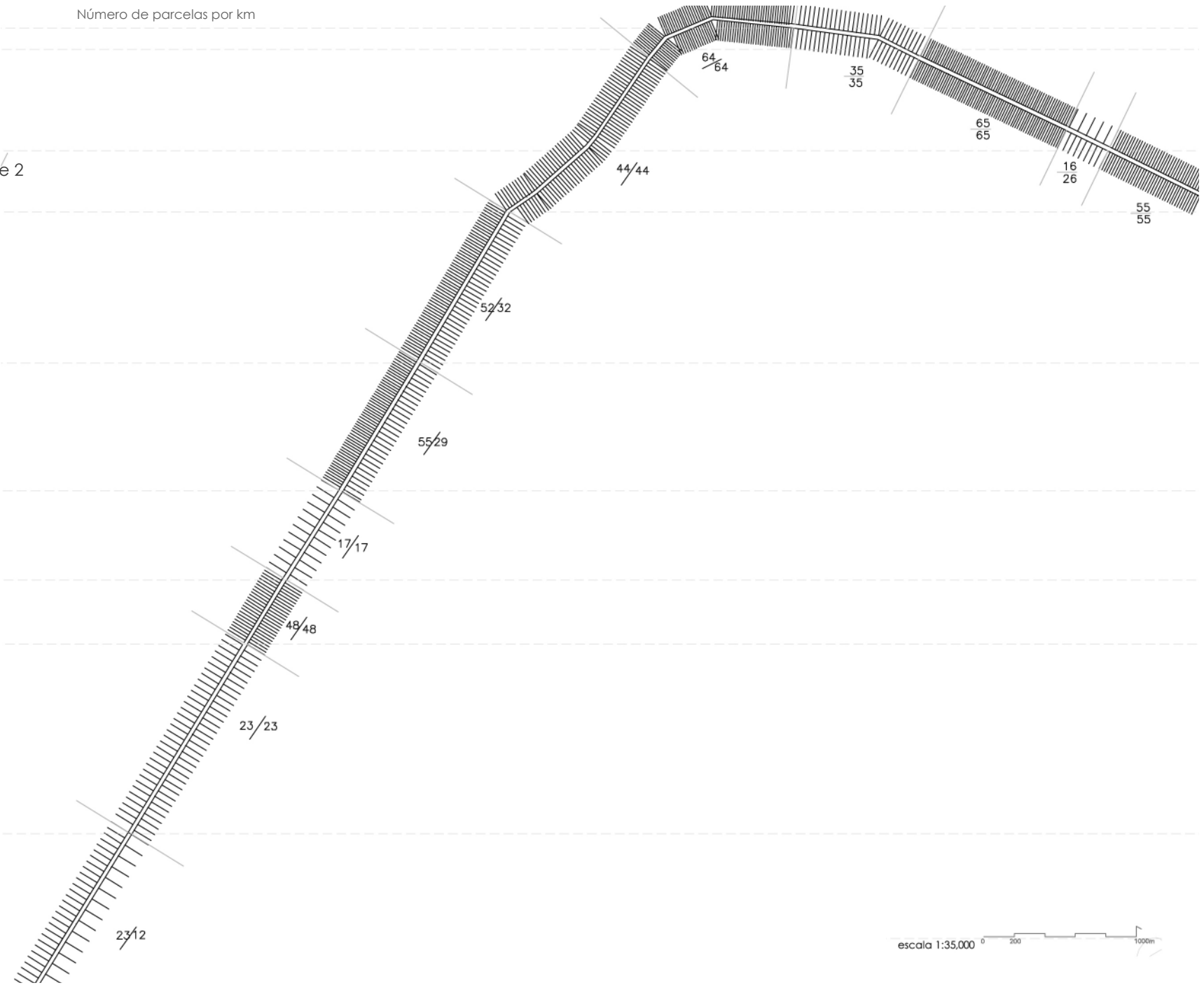
Leyenda

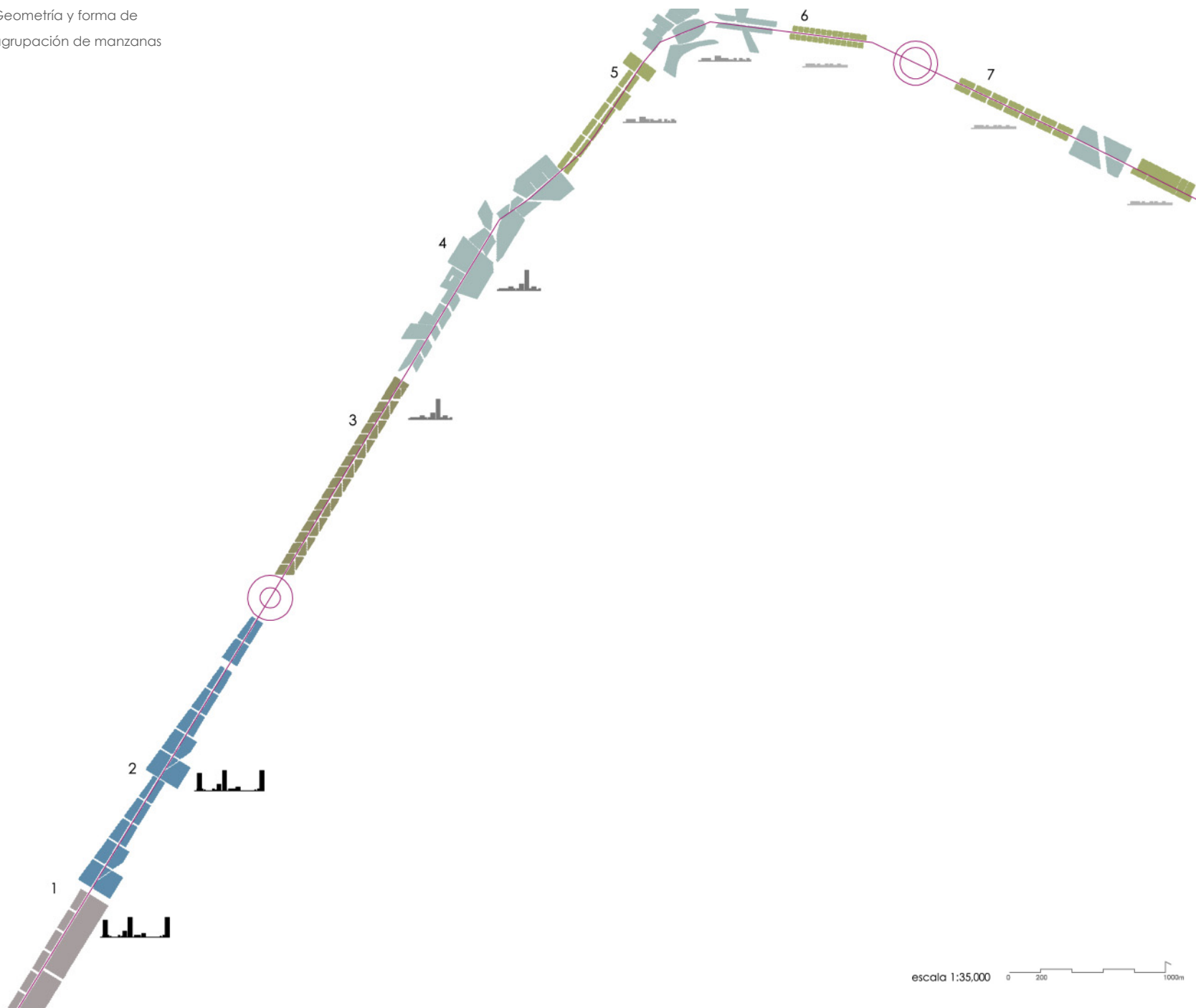
- 2. Vías en superficie
- carriles en cota inferior
- rampa acceso paso inferior
- paso elevado
- sentido de la vía
- 4. 1-2 niveles
- 4 niveles
- > 7 niveles
- 5. Aislada
- Discontinua
- Continua-porosa
- Continua-cerrada



5,71 Estructura urbana eje 2

Número de parcelas por km





Simbología formas de agrupación de manzanas

Asimetría



Geometría irregular-ritmo constante



Geometría irregular



Intersección oblicua



Ordenación regular



Área nodal



Simbología ritmo de composición de fachadas

Heterogéneo-espaciado



Heterogéneo-paroso



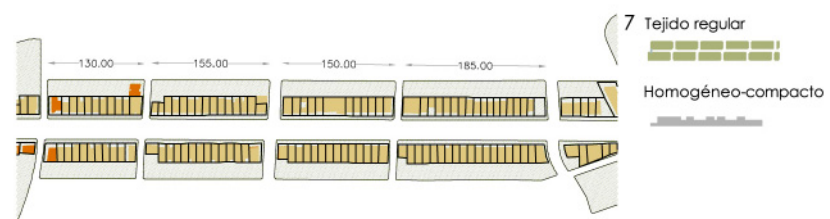
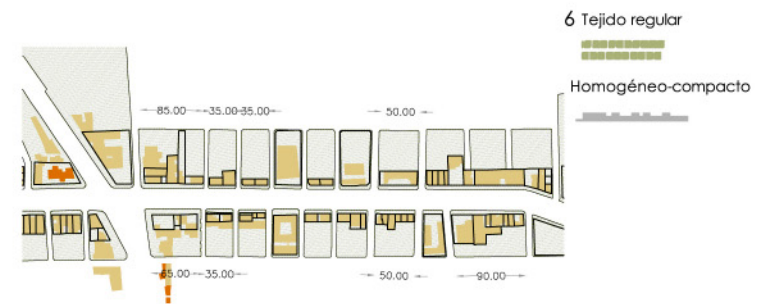
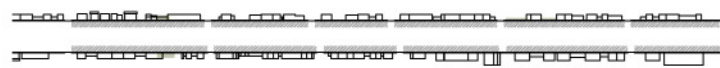
Homogéneo-paroso



Homogéneo-contiguo

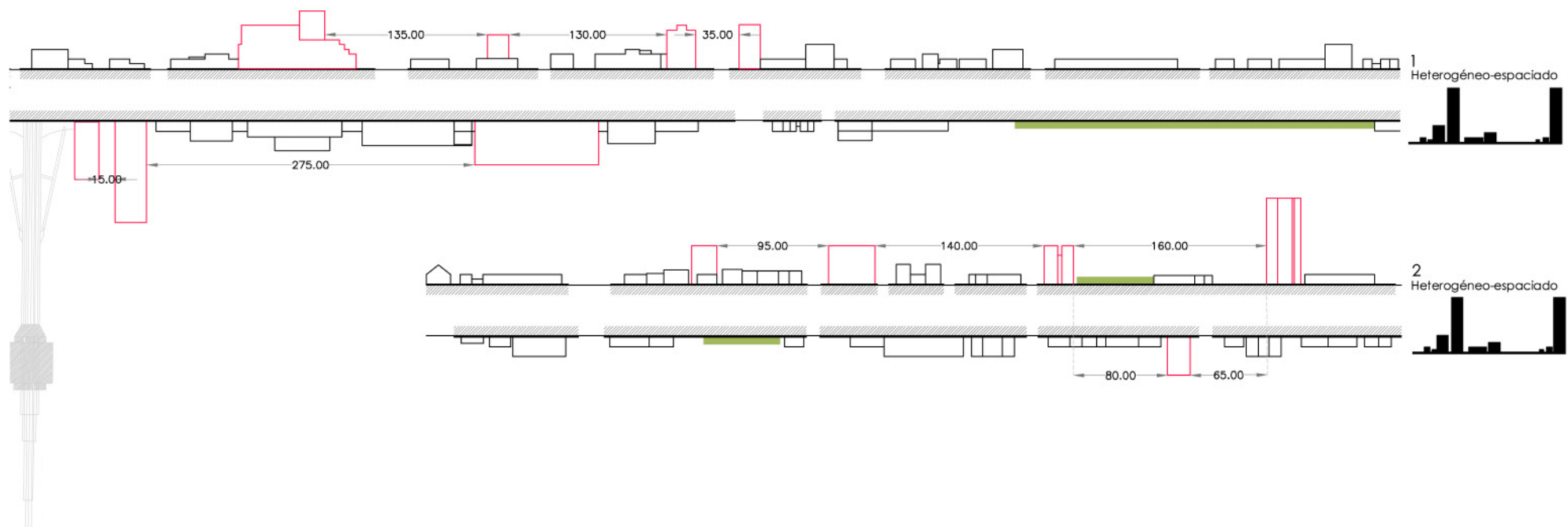


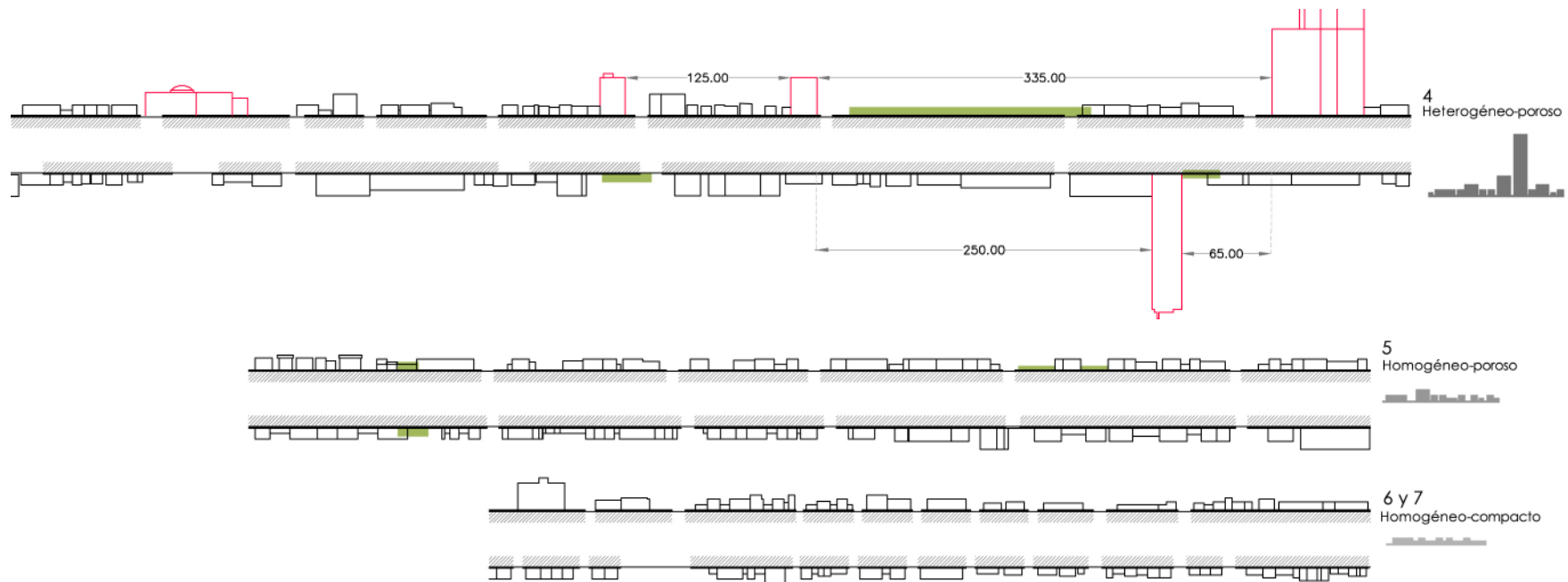
escala 1:35,000 0 200 1000m





5.73 Ritmos de composición de fachadas






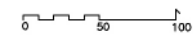
Simbología

 Vacíos espectantes.

 Pb y Pb+1

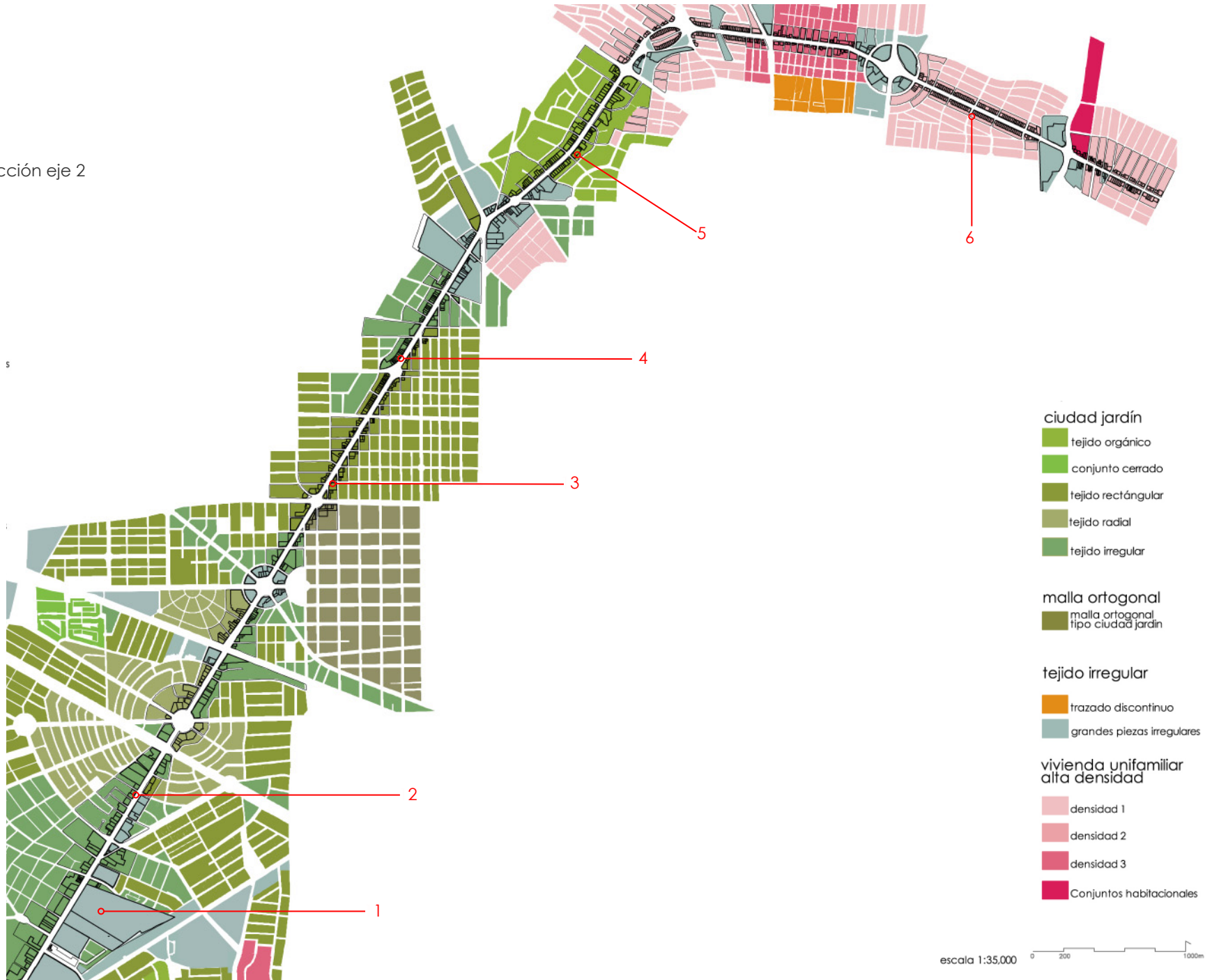
 Pb+4

 >7niveles

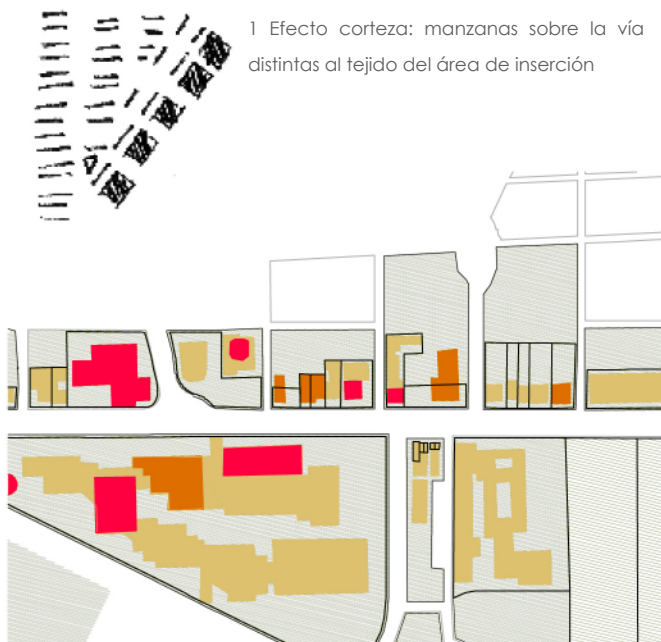




5,74 Tejidos de intersección eje 2



- ciudad jardín
 - tejido orgánico
 - conjunto cerrado
 - tejido rectangular
 - tejido radial
 - tejido irregular
- malla ortogonal
 - malla ortogonal
 - tipo ciudad jardín
- tejido irregular
 - trazado discontinuo
 - grandes piezas irregulares
- vivienda unifamiliar alta densidad
 - densidad 1
 - densidad 2
 - densidad 3
 - Conjuntos habitacionales



1 Efecto corteza: manzanas sobre la vía distintas al tejido del área de inserción



2 Efecto corteza: manzanas sobre la vía distintas al tejido del área de inserción



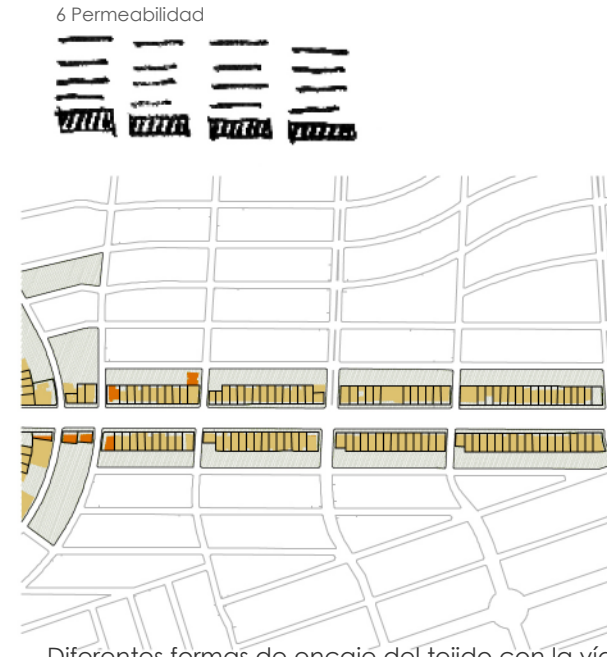
3 Encaje oblicuo



4 Efecto corteza: manzanas sobre la vía distintas al tejido del área de inserción



5 Efecto corteza: manzanas sobre la vía distintas al tejido del área de inserción



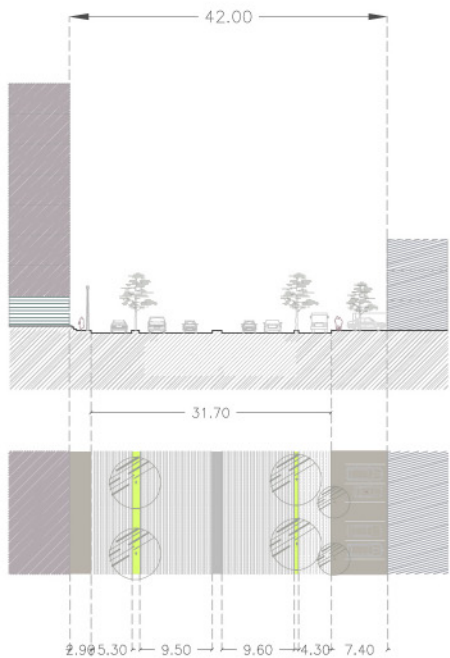
6 Permeabilidad

escala 1:10,000 0 20 100 200

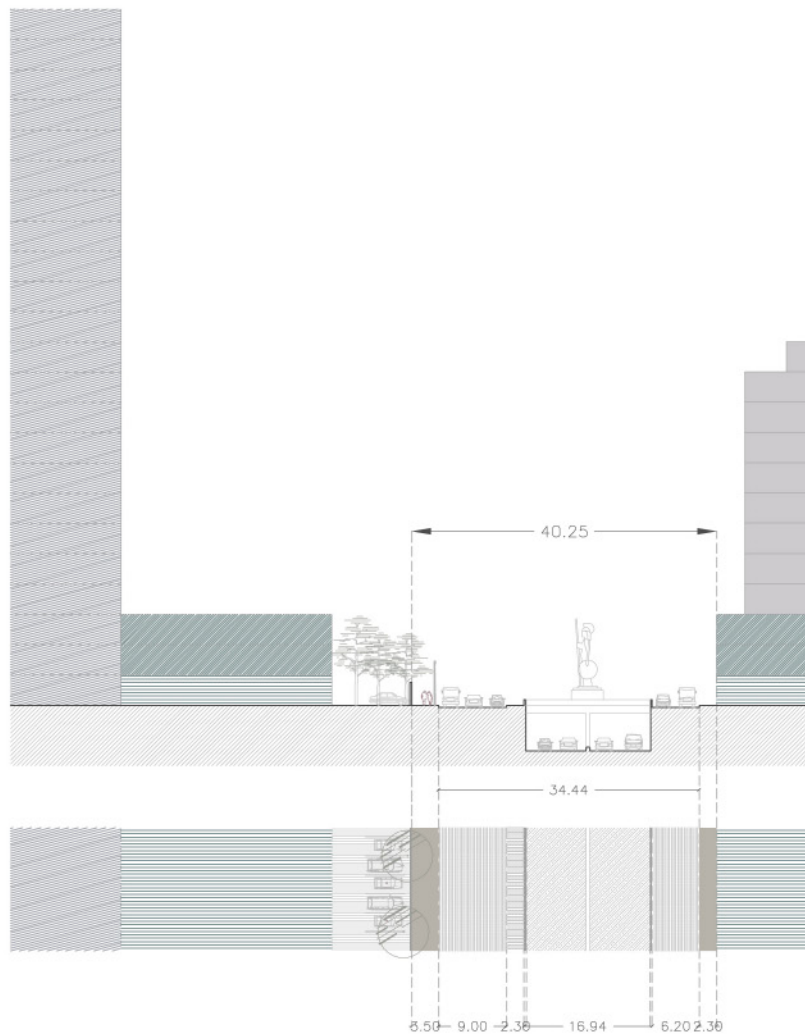
Diferentes formas de encaje del tejido con la vía.



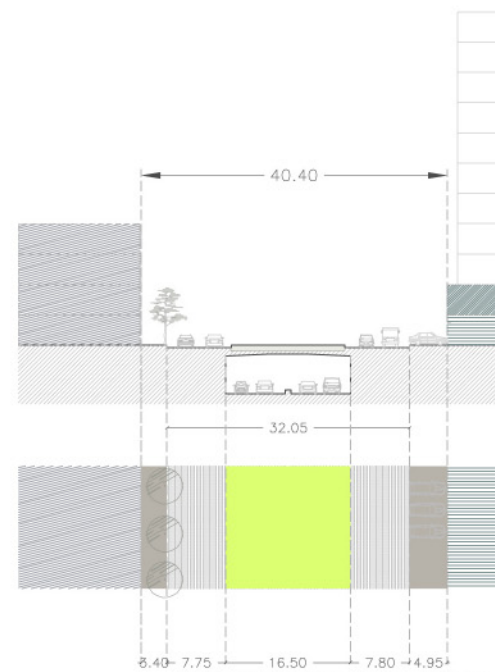
5,75 Secciones eje 2



- 1 73% tráfico en superficie
- 6% acera libre de obstáculos
- 17% acera invadida por aparcamiento



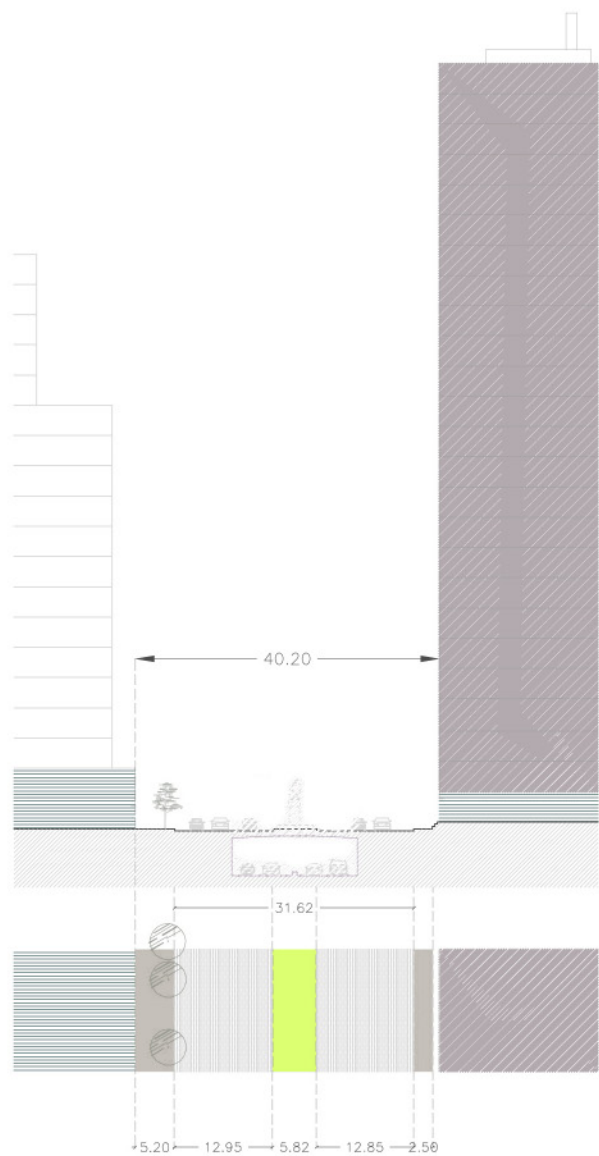
- 2 42% tráfico soterrado
- 40% tráfico en superficie
- 3% pasarela
- 15% acera



- 3 40% tráfico soterrado/superficie verde
- 40% tráfico en superficie
- 8% acera
- 12% acera invadida por aparcamiento

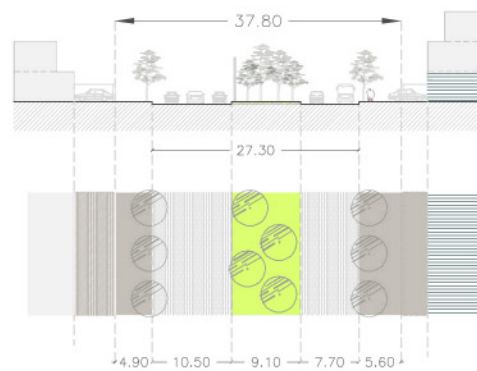


-  oficinas
-  hotel
-  comercio
-  vivienda



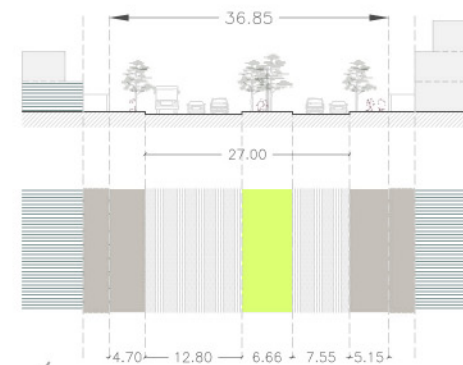
4

65% tráfico en superficie
15% área jardinada
20% acera

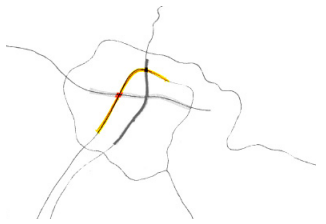


5

48% tráfico en superficie
25% área jardinada
27% acera



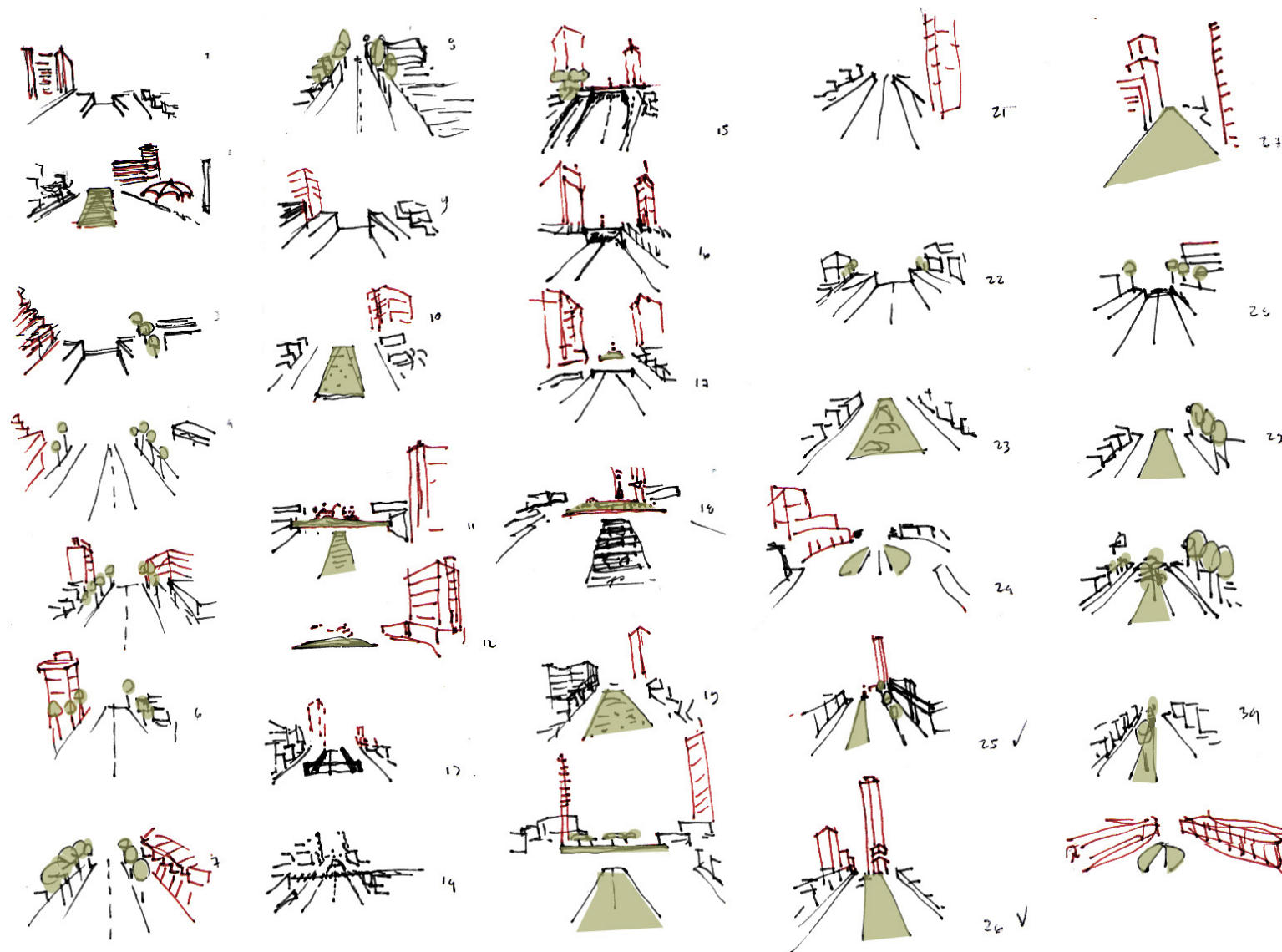
6



5,76 Fragmentos diferenciales a lo largo del eje 2



5.77 Diagramas de secuencia visual a lo largo del eje 2



Tramo 1 Grandes piezas



Tramo 2 manzanas irregulares



Tramo 3 tejido mixto



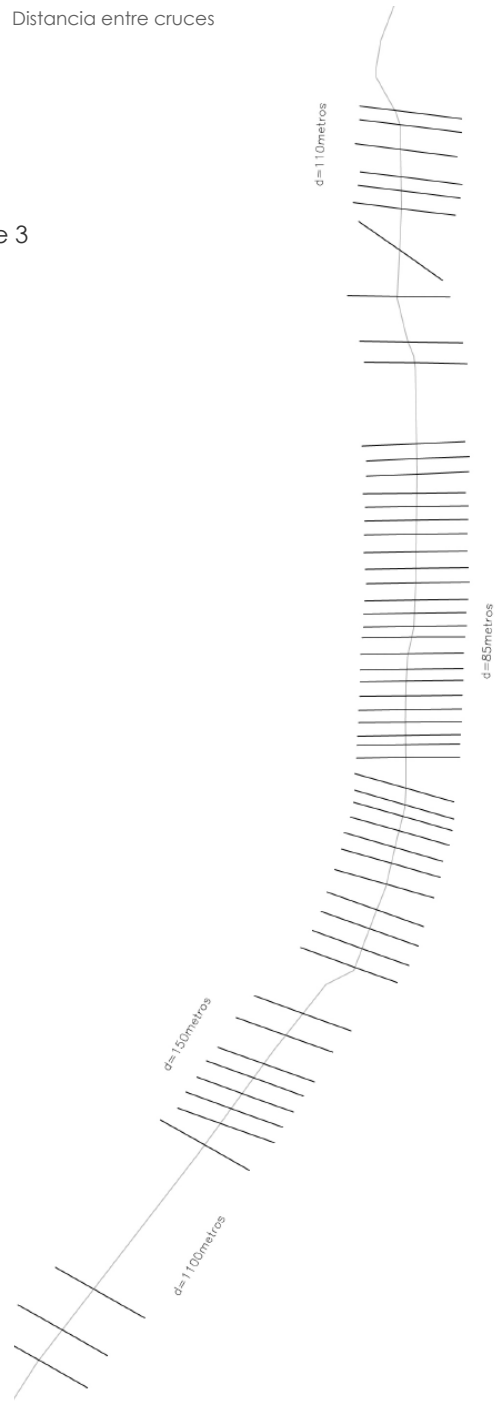
Tramo 5 malla rectangular densidad media



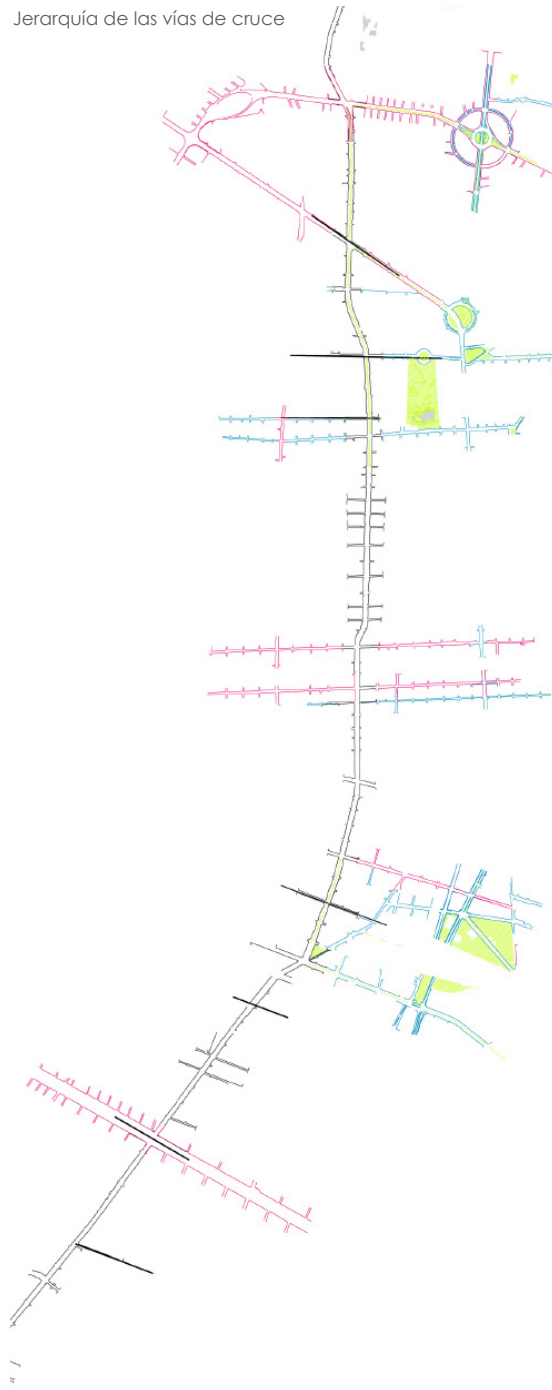


5,79 Análisis estructural eje 3

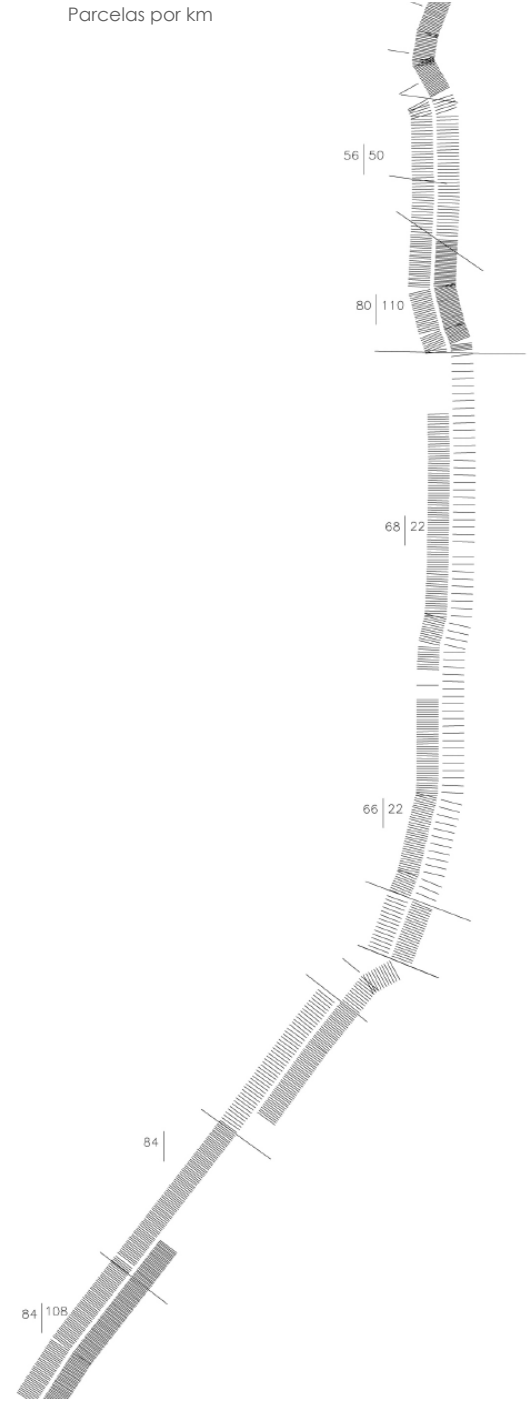
Distancia entre cruces

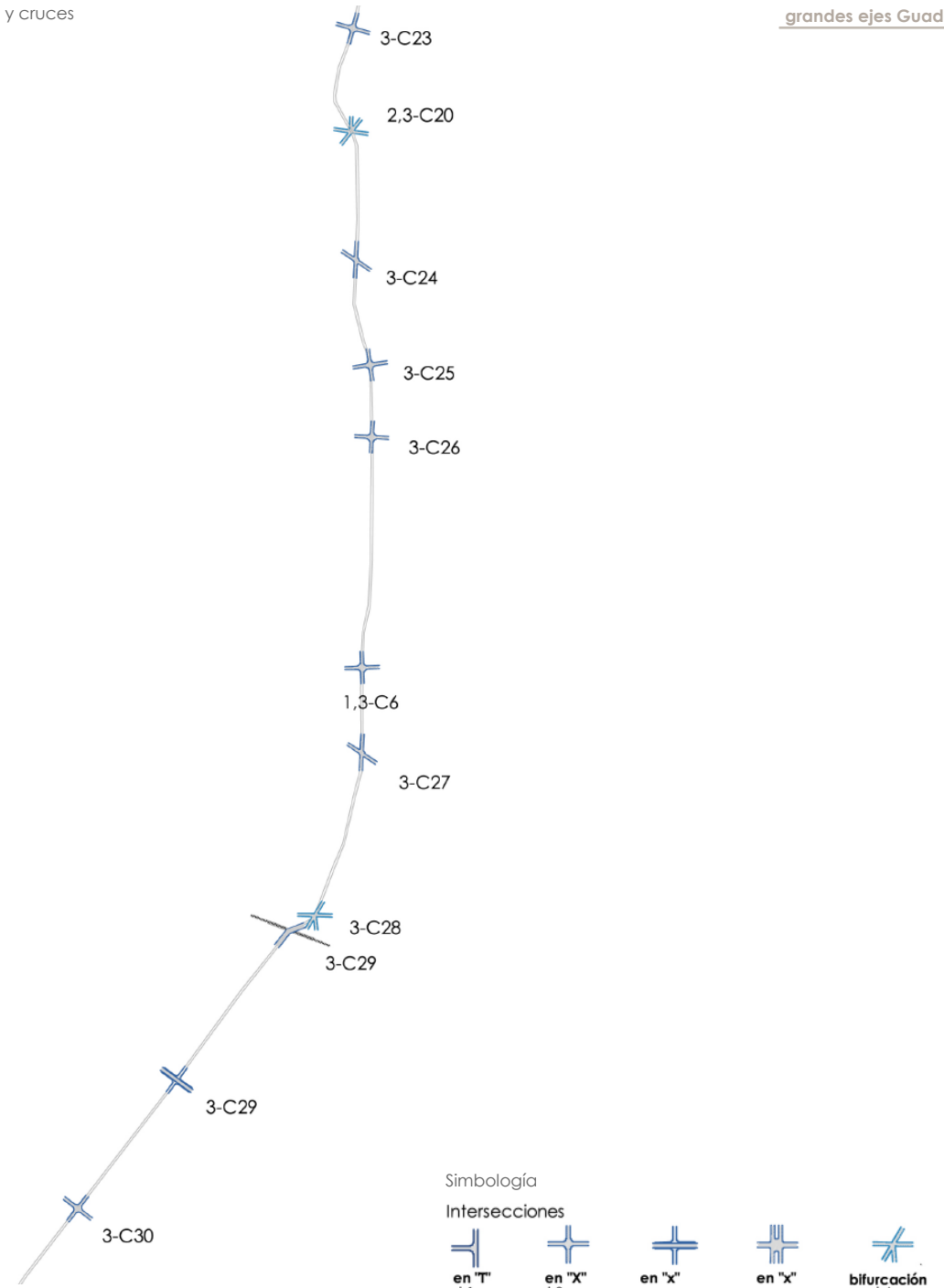
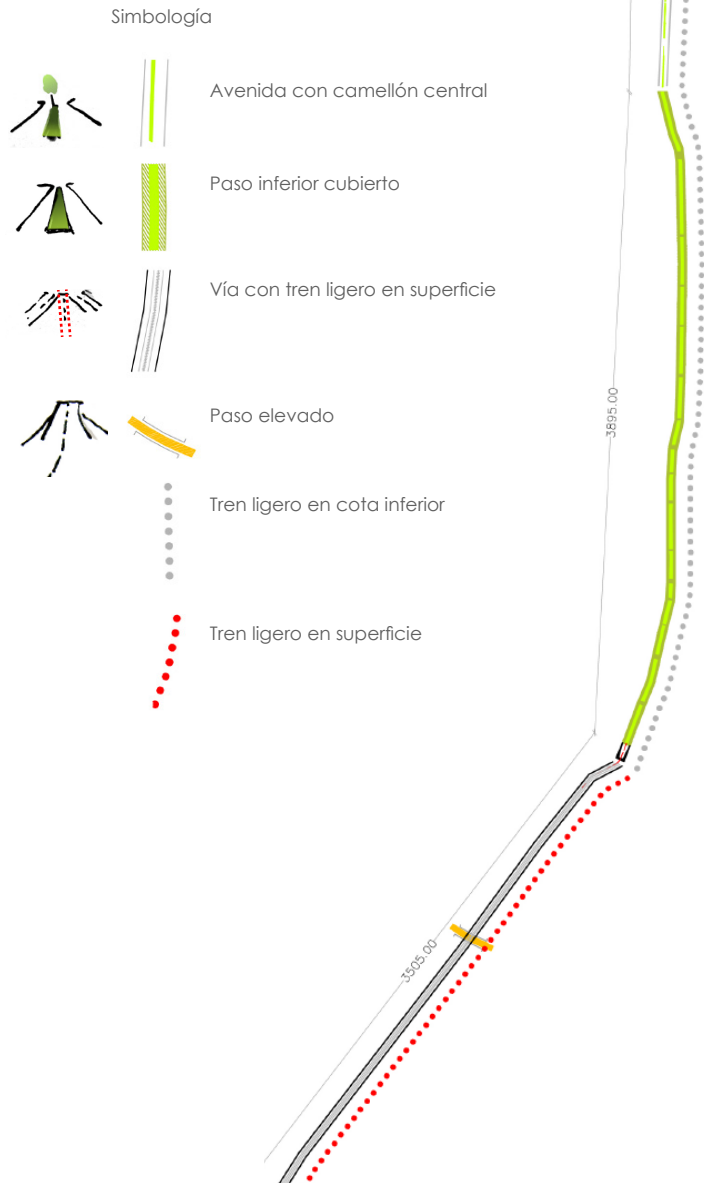


Jerarquía de las vías de cruce



Parcelas por km







5.80 Tejidos de intersección eje 3

- malla ortogonal**
- malla ortogonal tipo ciudad jardín
 - cuadrícula fundacional
 - deformación malla ortogonal
 - malla ortogonal ensanche 1940
 - variación de la malla ortogonal

- tejido irregular**
- tejido irregular por ajustes
 - trazado discontinuo
 - grandes piezas
 - industria

- vivienda unifamiliar alta densidad**
- densidad 2

