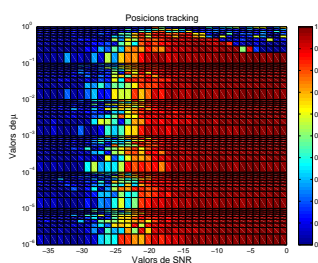
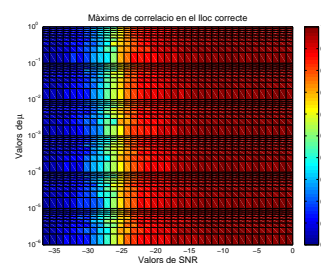


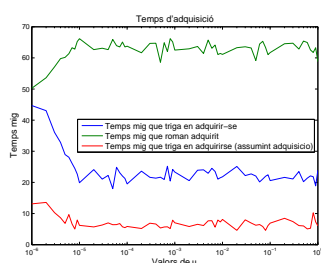
(a) Escenari 0: Posició d'adquisició en el lloc correcte



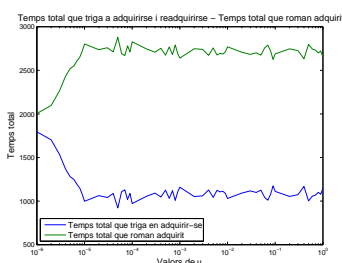
(b) Escenari 0: Posició de tracking en el lloc correcte



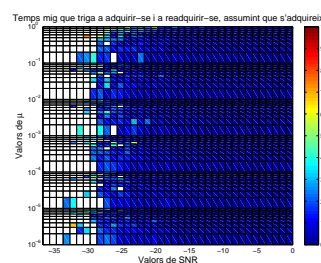
(c) Escenari 0: Màxims de correlació en el lloc correcte



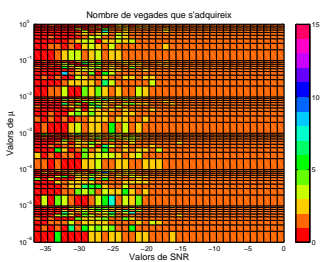
(d) Escenari 0: Gràfica dels temps mitjos que triga en adquirir-se o que roman adquirit



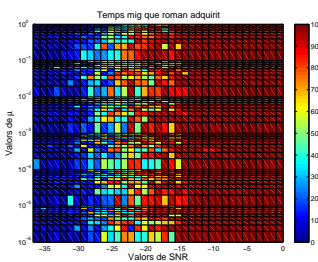
(e) Escenari 0: Gràfica dels temps totals que triga en adquirir-se o que roman adquirit



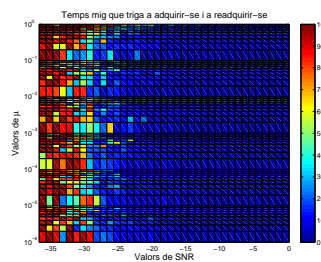
(f) Escenari 0: Temps que triga a adquirir-se només si s'adquireix



(g) Escenari 0: Nombre de vegades que s'adquireix en un temps de simulació

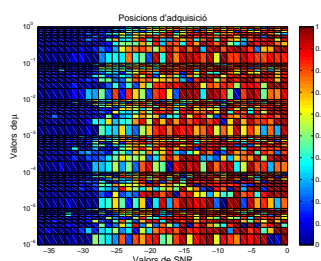


(h) Escenari 0: Temps total que roman adquirit

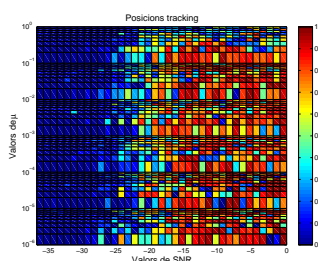


(i) Escenari 0: Temps total que triga a adquirir-se

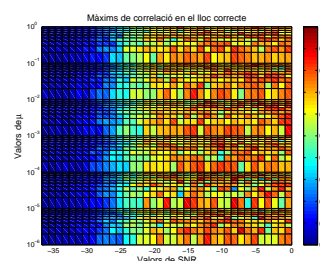
Figura C.1: LONGITUD 100, $\beta = 0.001$: Gràfiques corresponents a l'escenari 0, respecte a les posicions d'adquisició i de tracking, els temps que triga en adquirir-se, el temps que roman adquirit i el nombre de vegades que s'adquireix



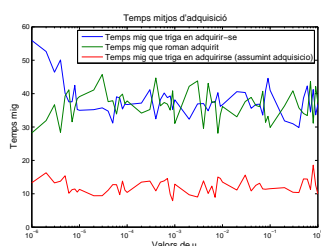
(a) *Escenari 1*: Posició d'adquisició en el lloc correcte



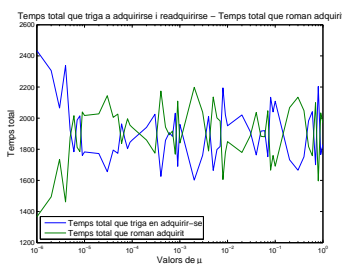
(b) *Escenari 1*: Posició de tracking en el lloc correcte



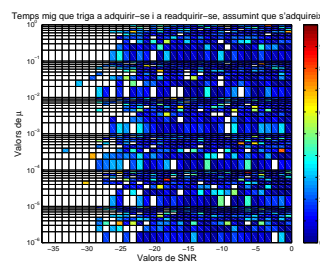
(c) *Escenari 1*: Màxims de correlació en el lloc correcte



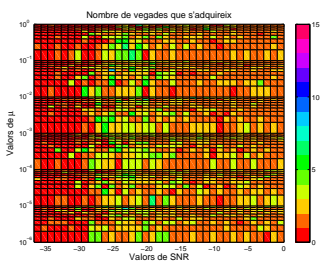
(d) *Escenari 1*: Gràfica dels temps mitjos que triga en adquirir-se o que roman adquirit



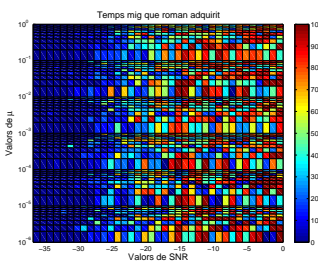
(e) *Escenari 1*: Gràfica dels temps totals que triga en adquirir-se o que roman adquirit



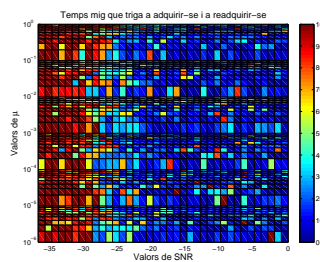
(f) *Escenari 1*: Temps que triga a adquirir-se només si s'adquireix



(g) *Escenari 1*: Nombre de vegades que s'adquireix en un temps de simulació



(h) *Escenari 1*: Temps total que roman adquirit



(i) *Escenari 1*: Temps total que triga a adquirir-se

Figura C.2: **LONGITUD 100**, $\beta = 0.001$: Gràfiques corresponents a l'*escenari 0*, respecte a les posicions d'adquisició i de tracking, els temps que triga en adquirir-se, el temps que roman adquirit i el nombre de vegades que s'adquireix

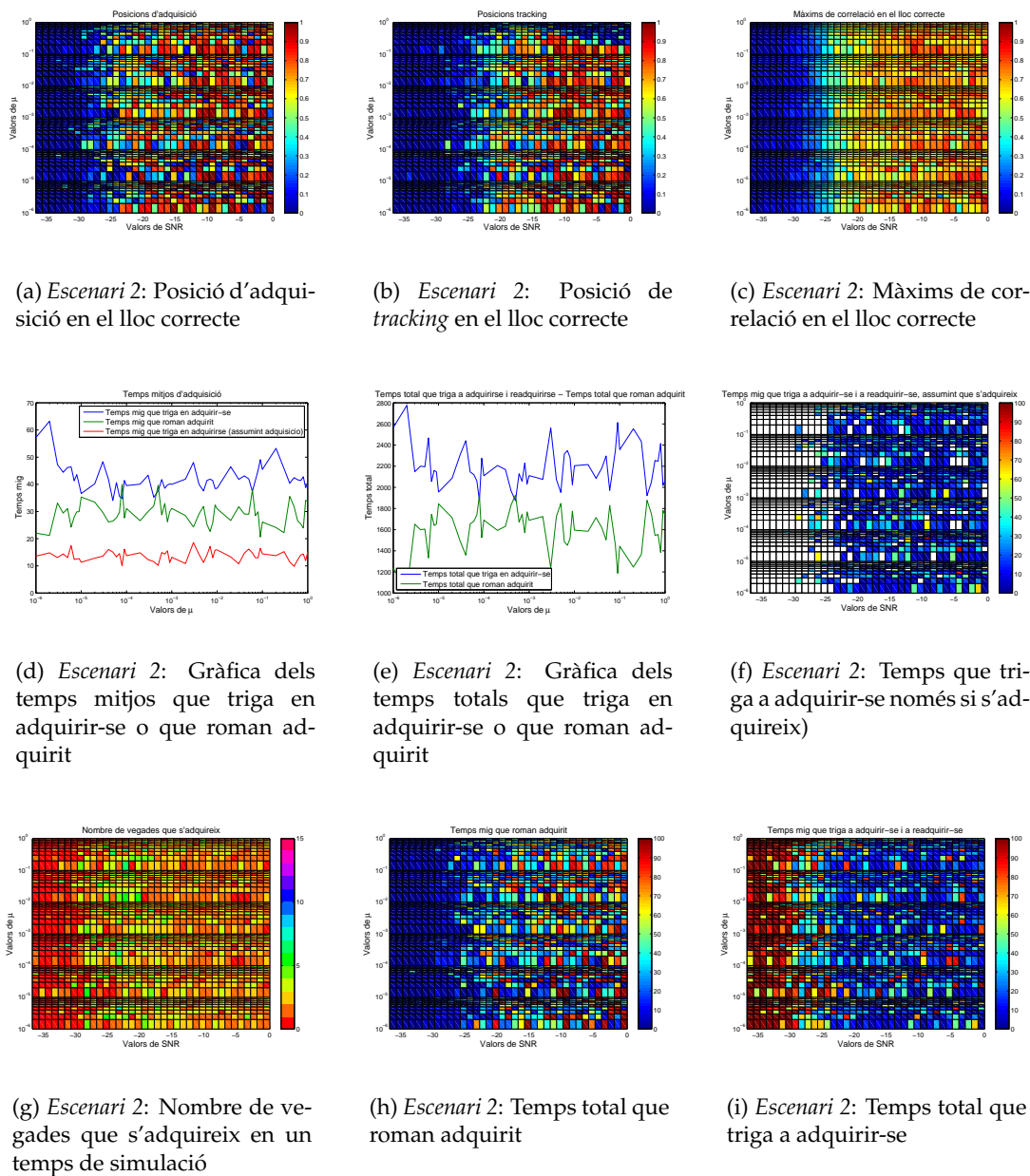


Figura C.3: **LONGITUD 100**, $\beta = 0.001$: Gràfiques corresponents a l'escenari 0, respecte a les posicions d'adquisició i de tracking, els temps que triga en adquirir-se, el temps que roman adquirit i el nombre de vegades que s'adquireix

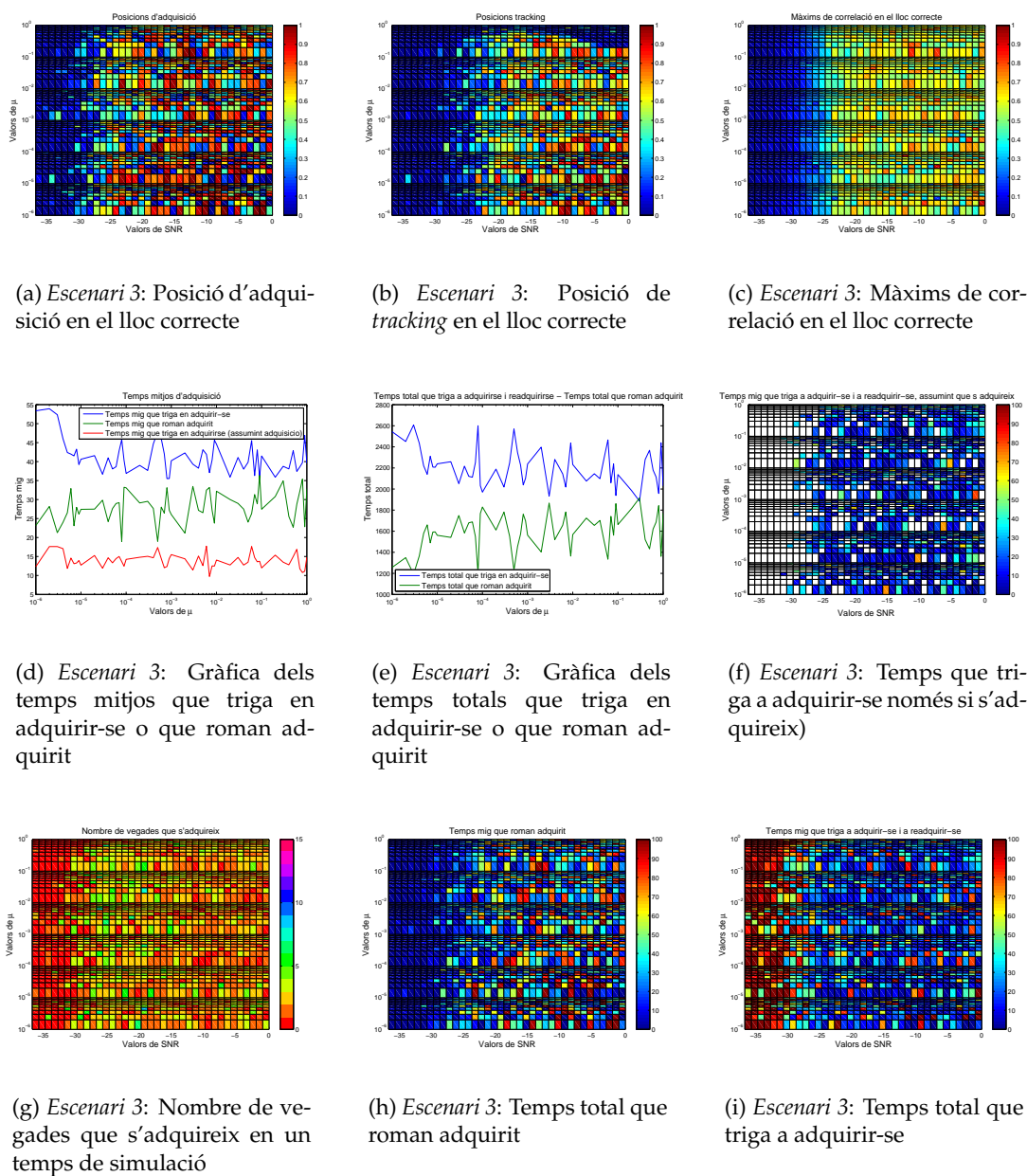


Figura C.4: **LONGITUD 100**, $\beta = 0.001$: Gràfiques corresponents a l'*escenari 0*, respecte a les posicions d'adquisició i de tracking, els temps que triga en adquirir-se, el temps que roman adquirit i el nombre de vegades que s'adquireix

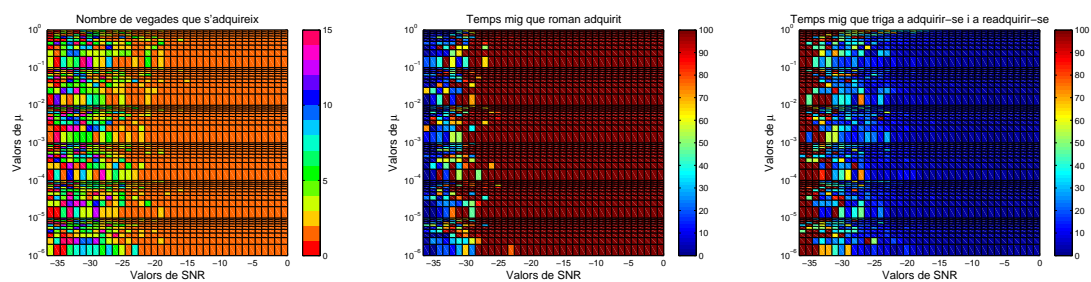
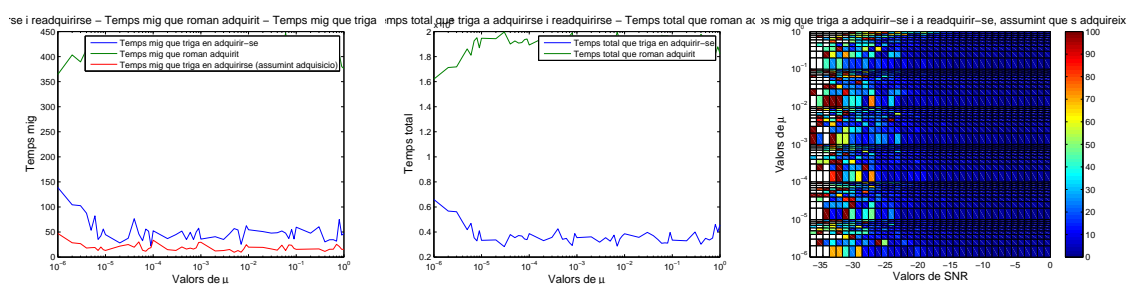
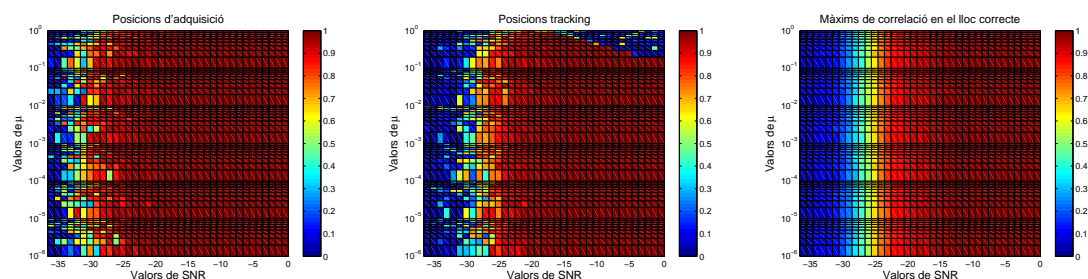


Figura C.5: **LONGITUD 600**, $\beta = 0.001$: Gràfiques corresponents a l'*escenari 0*, respecte a les posicions d'adquisició i de tracking, els temps que triga en adquirir-se, el temps que roman adquirit i el nombre de vegades que s'adquireix

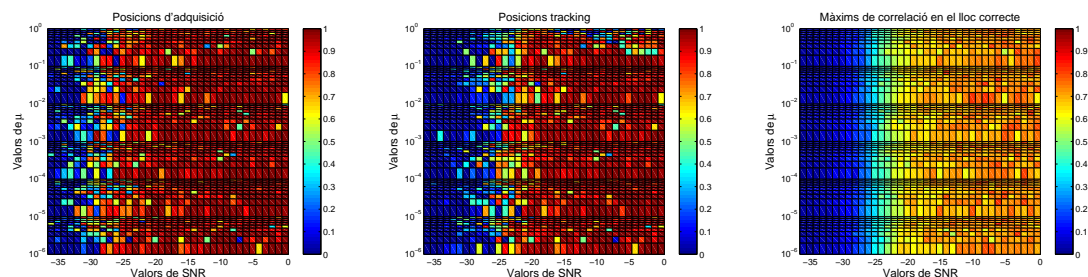
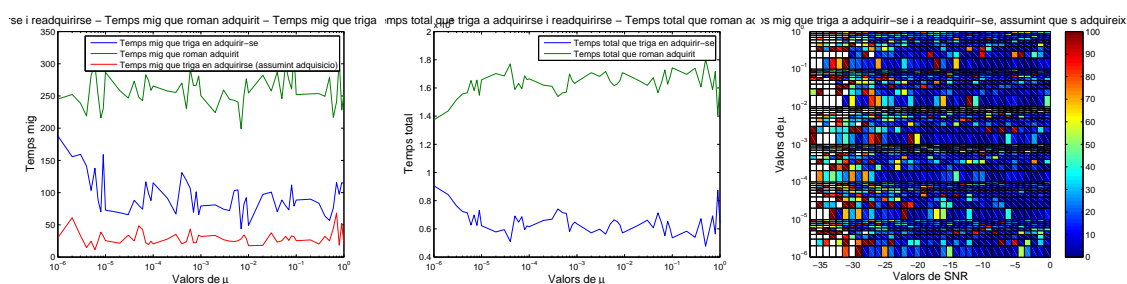
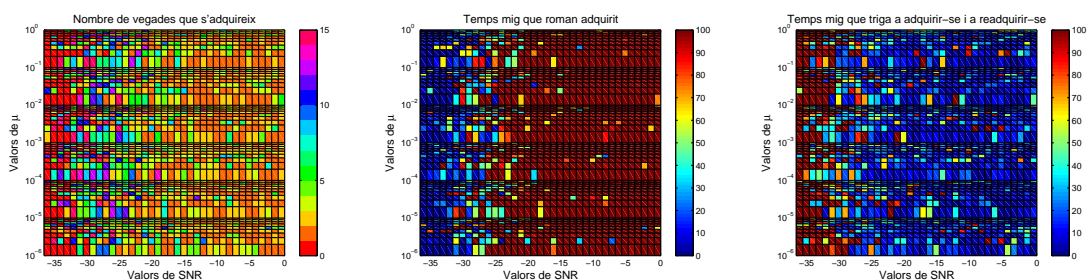
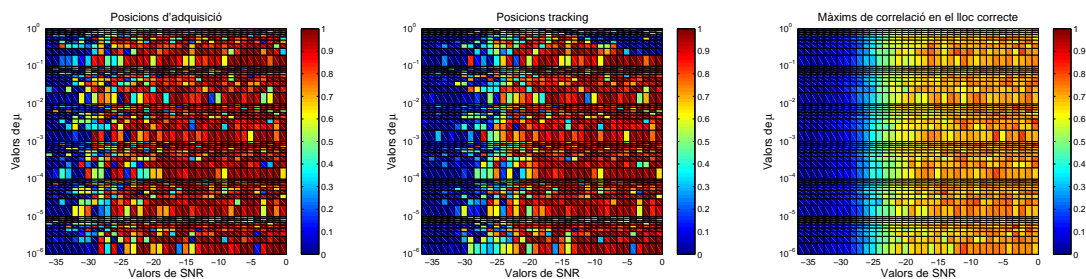
(a) *Escenari 1*: Posició d'adquisició en el lloc correcte(b) *Escenari 1*: Posició de tracking en el lloc correcte(c) *Escenari 1*: Màxims de correlació en el lloc correcte(d) *Escenari 1*: Gràfica dels temps mitjos que triga en adquirir-se o que roman adquirit(e) *Escenari 1*: Gràfica dels temps totals que triga en adquirir-se o que roman adquirit(f) *Escenari 1*: Temps que triga a adquirir-se només si s'adquireix)(g) *Escenari 1*: Nombre de vegades que s'adquireix en un temps de simulació(h) *Escenari 1*: Temps total que roman adquirit(i) *Escenari 1*: Temps total que triga a adquirir-se

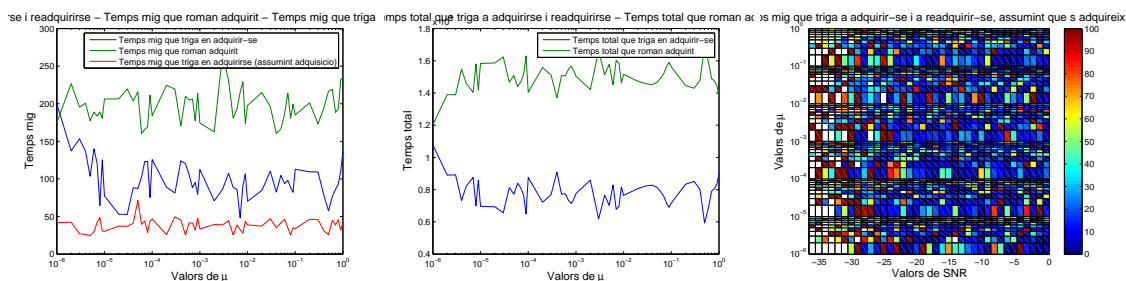
Figura C.6: **LONGITUD 600**, $\beta = 0.001$: Gràfiques corresponents a l'*escenari 0*, respecte a les posicions d'adquisició i de tracking, els temps que triga en adquirir-se, el temps que roman adquirit i el nombre de vegades que s'adquireix



(a) *Escenari 2*: Posició d'adquisició en el lloc correcte

(b) *Escenari 2*: Posició de tracking en el lloc correcte

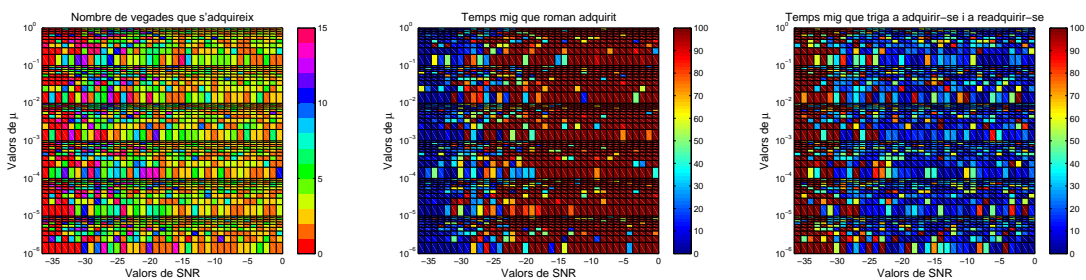
(c) *Escenari 2*: Màxims de correlació en el lloc correcte



(d) *Escenari 2*: Gràfica dels temps mitjos que triga en adquirir-se o que roman adquirit

(e) *Escenari 2*: Gràfica dels temps totals que triga en adquirir-se o que roman adquirit

(f) *Escenari 2*: Temps que triga a adquirir-se només si s'adquireix)



(g) *Escenari 2*: Nombre de vegades que s'adquireix en un temps de simulació

(h) *Escenari 2*: Temps total que roman adquirit

(i) *Escenari 2*: Temps total que triga a adquirir-se

Figura C.7: **LONGITUD 600**, $\beta = 0.001$: Gràfiques corresponents a l'*escenari 0*, respecte a les posicions d'adquisició i de tracking, els temps que triga en adquirir-se, el temps que roman adquirit i el nombre de vegades que s'adquireix

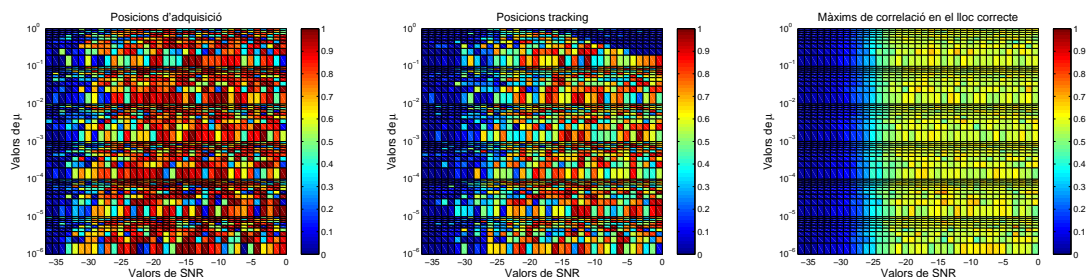
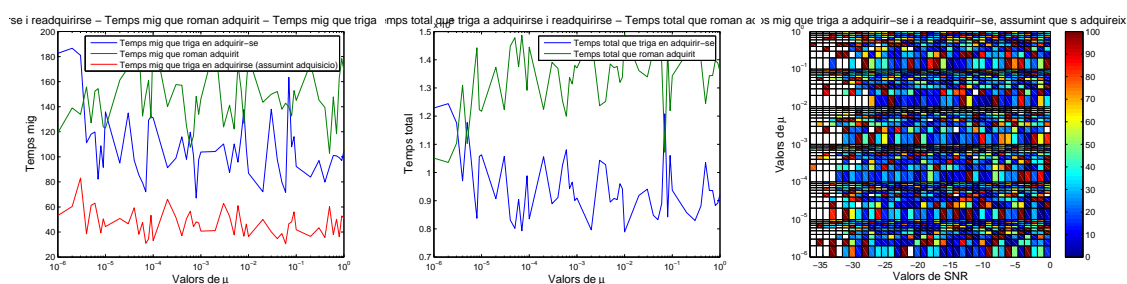
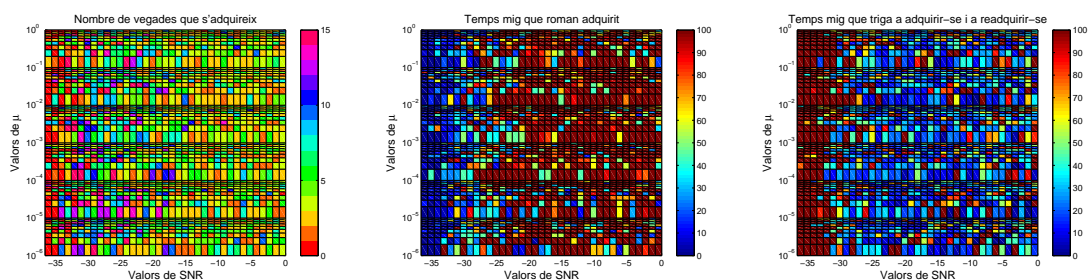
(a) *Escenari 3*: Posició d'adquisició en el lloc correcte(b) *Escenari 3*: Posició de tracking en el lloc correcte(c) *Escenari 3*: Màxims de correlació en el lloc correcte(d) *Escenari 3*: Gràfica dels temps mitjos que triga en adquirir-se o que roman adquirit(e) *Escenari 3*: Gràfica dels temps totals que triga en adquirir-se o que roman adquirit(f) *Escenari 3*: Temps que triga a adquirir-se només si s'adquireix)(g) *Escenari 3*: Nombre de vegades que s'adquireix en un temps de simulació(h) *Escenari 3*: Temps total que roman adquirit(i) *Escenari 3*: Temps total que triga a adquirir-se

Figura C.8: **LONGITUD 600**, $\beta = 0.001$: Gràfiques corresponents a l'*escenari 0*, respecte a les posicions d'adquisició i de tracking, els temps que triga en adquirir-se, el temps que roman adquirit i el nombre de vegades que s'adquireix

C.2 Optimització del paràmetre β

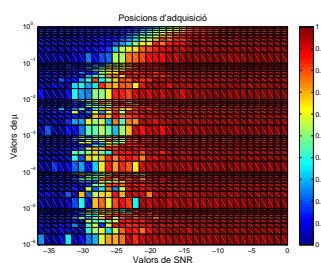
A continuació es presenten els resultats complets per a les longituds 100 i 600 de les simulacions d'optimització del paràmetre β . La $\mu = 0.001$ en totes aquestes simulacions.

C.2.1 Resultats per a la longitud 100

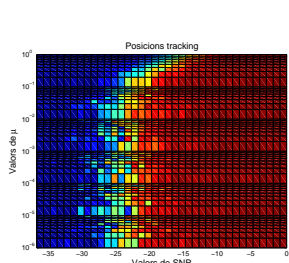
A continuació es mostren a les figure C.9, C.10, C.11 i C.12 les gràfiques resum de l'escombrat del paràmetre β per a una longitud de 100 símbols.

C.2.2 Resultats per a la longitud 600

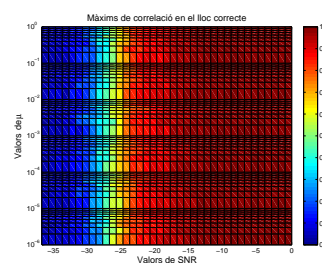
A continuació es mostren a les figure C.13, C.14, C.15 i C.16 les gràfiques resum de l'escombrat del paràmetre β per a una longitud de 600 símbols. Cada bloc consta de les mateixes mesures realitzades en la longitud 100.



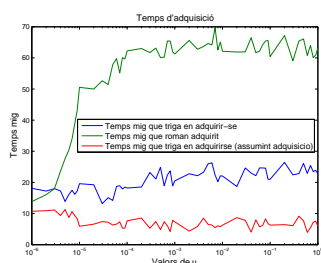
(a) *Escenari 0*: Posició d'adquisició en el lloc correcte



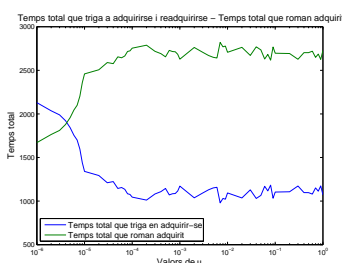
(b) *Escenari 0*: Posició de tracking en el lloc correcte



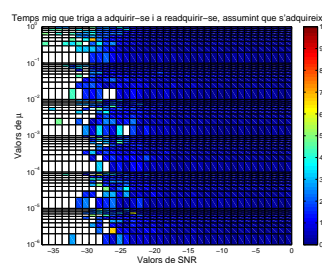
(c) *Escenari 0*: Màxims de correlació en el lloc correcte



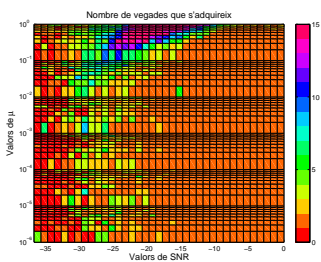
(d) *Escenari 0*: Gràfica dels temps mitjos que triga en adquirir-se o que roman adquirit



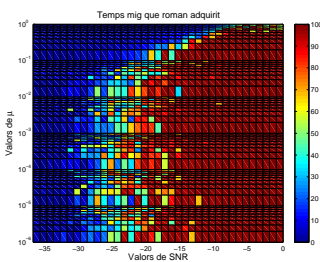
(e) *Escenari 0*: Gràfica dels temps totals que triga en adquirir-se o que roman adquirit



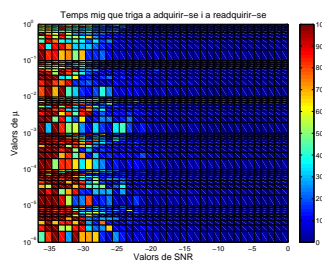
(f) *Escenari 0*: Temps que triga a adquirir-se només si s'adquireix



(g) *Escenari 0*: Nombre de vegades que s'adquireix en un temps de simulació

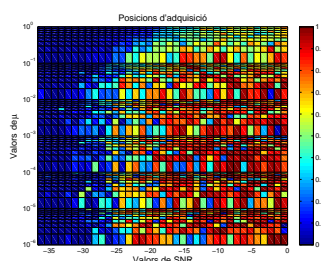


(h) *Escenari 0*: Temps total que roman adquirit

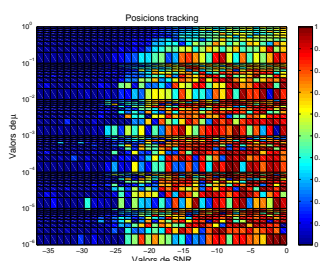


(i) *Escenari 0*: Temps total que triga a adquirir-se

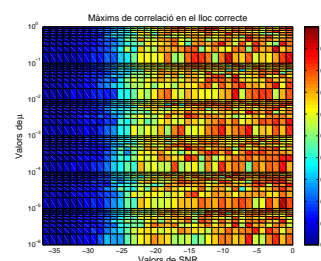
Figura C.9: **LONGITUD 100**, $\mu = 0.001$: Gràfiques corresponents a l'*escenari 0*, respecte a les posicions d'adquisició i de tracking, els temps que triga en adquirir-se, el temps que roman adquirit i el nombre de vegades que s'adquireix



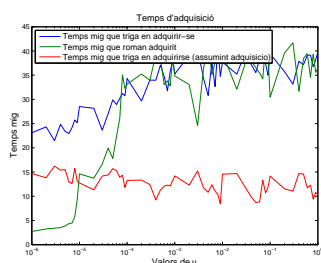
(a) Escenari 1: Posició d'adquisició en el lloc correcte



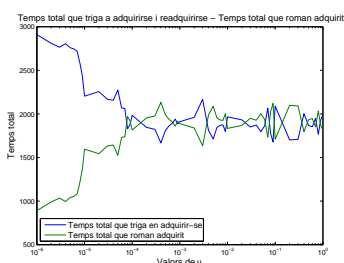
(b) Escenari 1: Posició de tracking en el lloc correcte



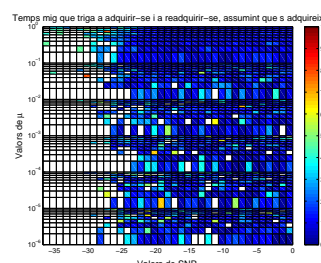
(c) Escenari 1: Màxims de correlació en el lloc correcte



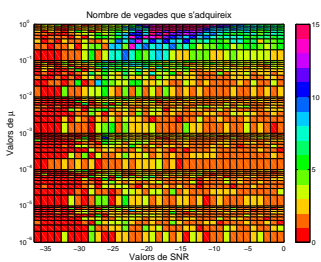
(d) Escenari 1: Gràfica dels temps mitjos que triga en adquirir-se o que roman adquirit



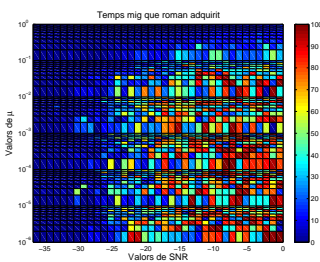
(e) Escenari 1: Gràfica dels temps totals que triga en adquirir-se o que roman adquirit



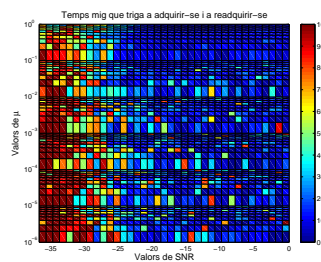
(f) Escenari 1: Temps que triga a adquirir-se només si s'adquireix



(g) Escenari 1: Nombre de vegades que s'adquireix en un temps de simulació



(h) Escenari 1: Temps total que roman adquirit



(i) Escenari 1: Temps total que triga a adquirir-se

Figura C.10: **LONGITUD 100**, $\mu = 0.001$: Gràfiques corresponents a l'escenari 0, respecte a les posicions d'adquisició i de tracking, els temps que triga en adquirir-se, el temps que roman adquirit i el nombre de vegades que s'adquireix

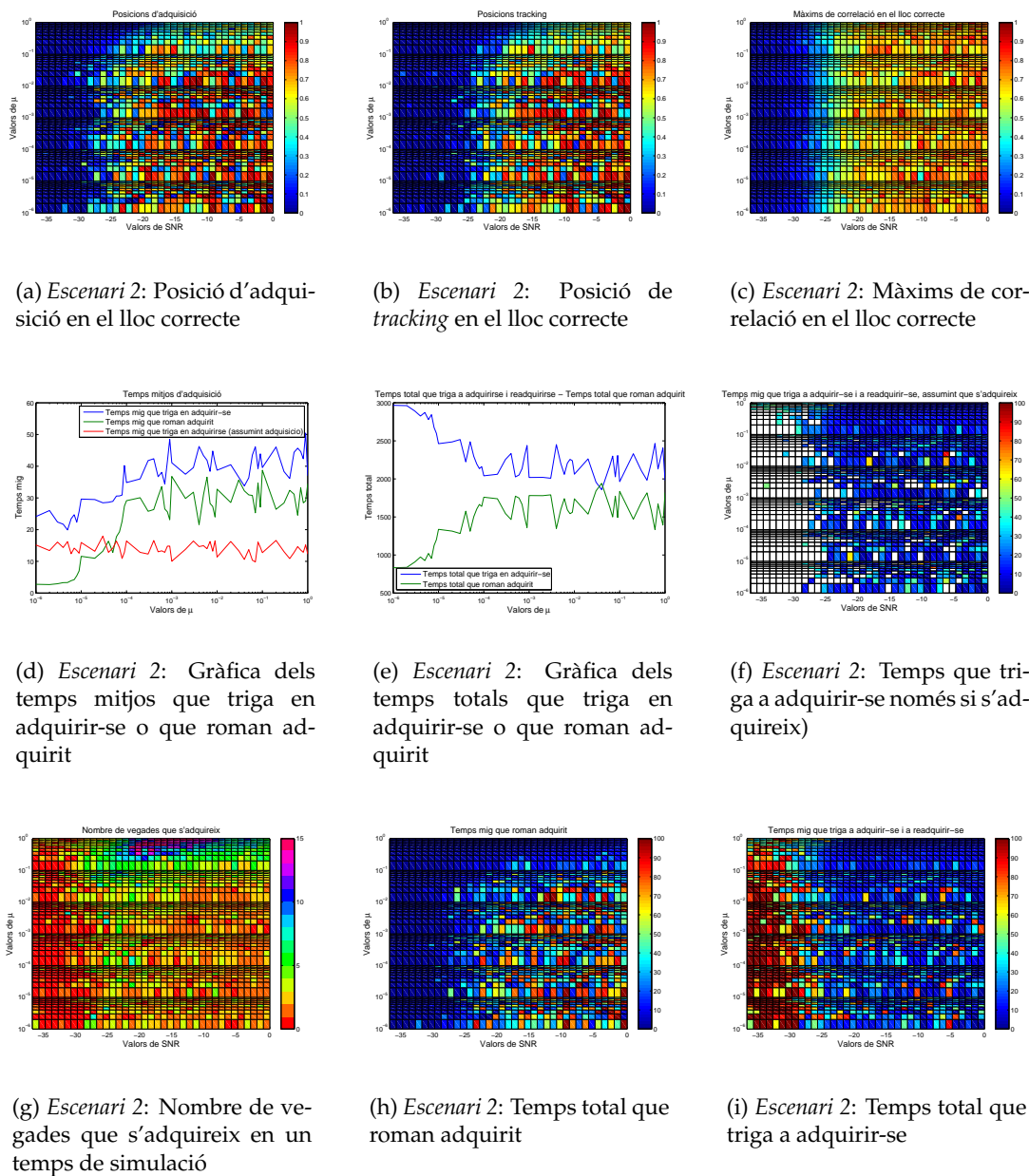
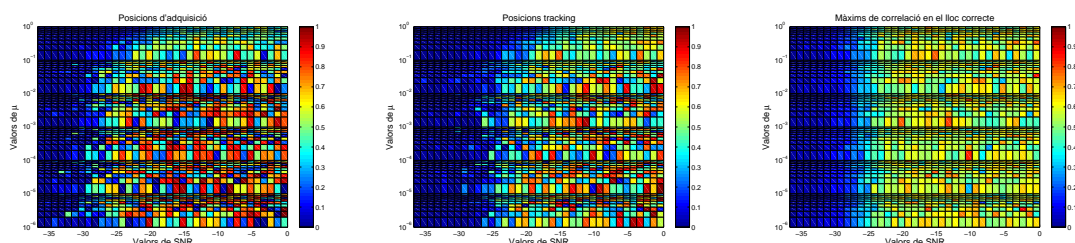


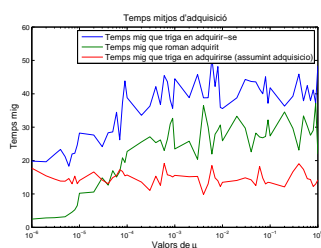
Figura C.11: **LONGITUD 100**, $\mu = 0.001$: Gràfiques corresponents a l'*escenari 0*, respecte a les posicions d'adquisició i de tracking, els temps que triga en adquirir-se, el temps que roman adquirit i el nombre de vegades que s'adquireix



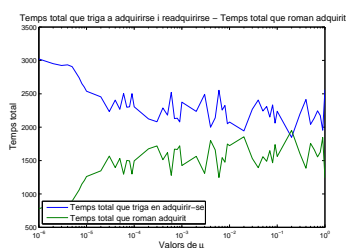
(a) Escenari 3: Posició d'adquisició en el lloc correcte

(b) Escenari 3: Posició de tracking en el lloc correcte

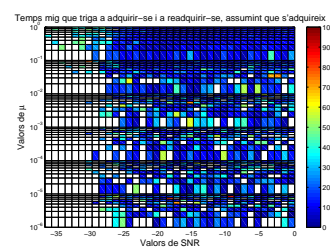
(c) Escenari 3: Màxims de correlació en el lloc correcte



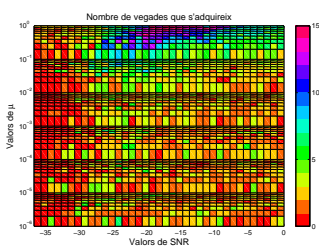
(d) Escenari 3: Gràfica dels temps mitjos que triga en adquirir-se o que roman adquirit



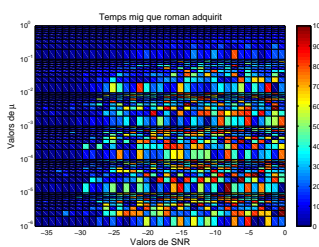
(e) Escenari 3: Gràfica dels temps totals que triga en adquirir-se o que roman adquirit



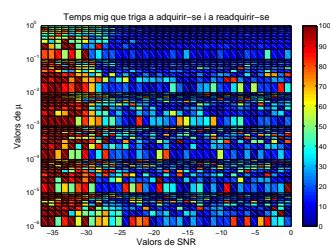
(f) Escenari 3: Temps que triga a adquirir-se només si s'adquireix



(g) Escenari 3: Nombre de vegades que s'adquireix en un temps de simulació

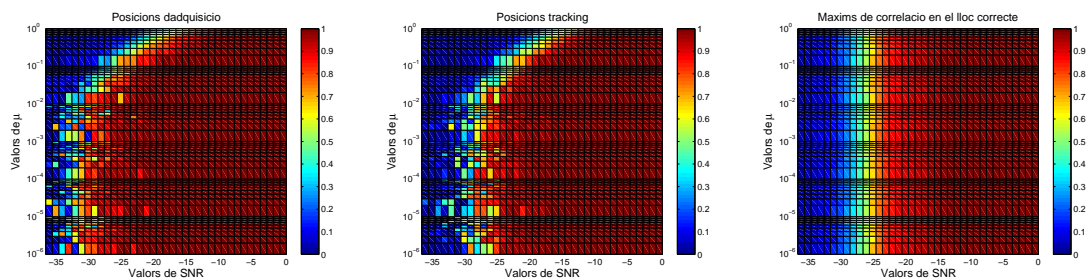


(h) Escenari 3: Temps total que roman adquirit



(i) Escenari 3: Temps total que triga a adquirir-se

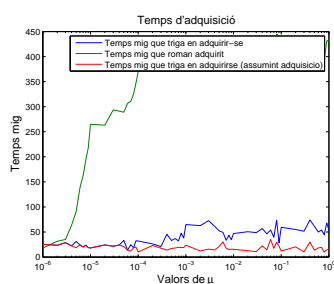
Figura C.12: **LONGITUD 100**, $\mu = 0.001$: Gràfiques corresponents a l'escenari 0, respecte a les posicions d'adquisició i de tracking, els temps que triga en adquirir-se, el temps que roman adquirit i el nombre de vegades que s'adquireix



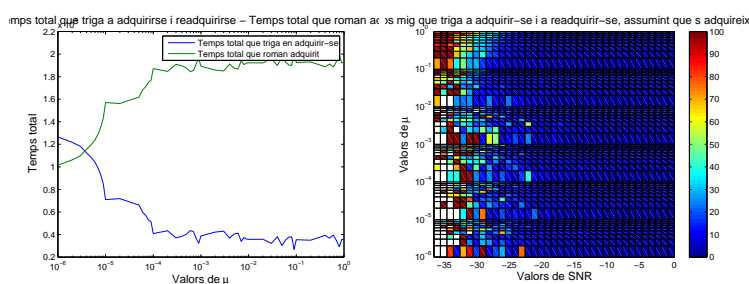
(a) *Escenari 0*: Posició d'adquisició en el lloc correcte

(b) *Escenari 0*: Posició de tracking en el lloc correcte

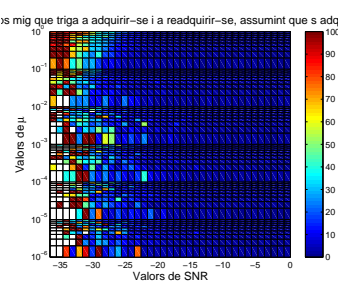
(c) *Escenari 0*: Màxims de correlació en el lloc correcte



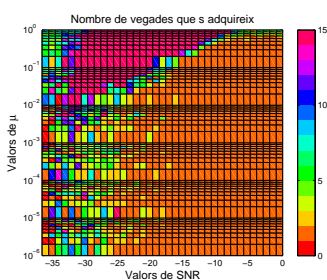
(d) *Escenari 0*: Gràfica dels temps mitjos que triga en adquirir-se o que roman adquirit



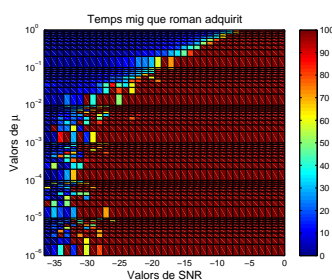
(e) *Escenari 0*: Gràfica dels temps totals que triga en adquirir-se o que roman adquirit



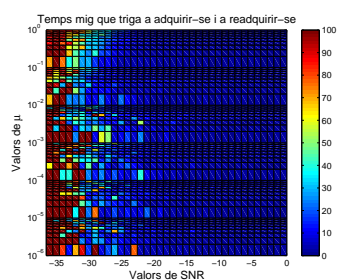
(f) *Escenari 0*: Temps que triga a adquirir-se només si s'adquireix



(g) *Escenari 0*: Nombre de vegades que s'adquireix en un temps de simulació

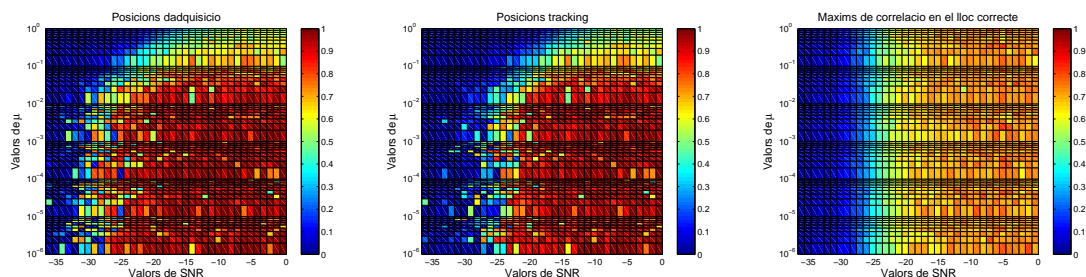


(h) *Escenari 0*: Temps total que roman adquirit



(i) *Escenari 0*: Temps total que triga a adquirir-se

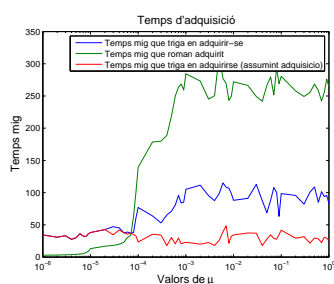
Figura C.13: **LONGITUD 600**, $\mu = 0.001$: Gràfiques corresponents a l'*escenari 0*, respecte a les posicions d'adquisició i de tracking, els temps que triga en adquirir-se, el temps que roman adquirit i el nombre de vegades que s'adquireix



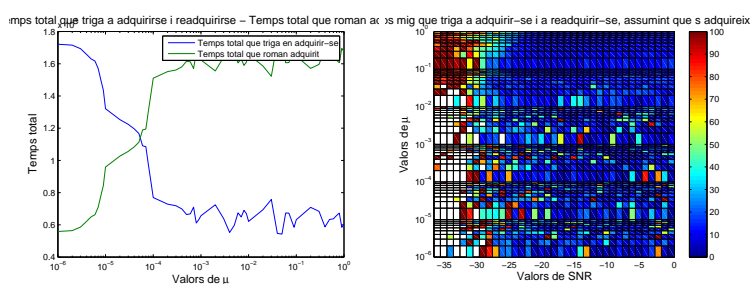
(a) *Escenari 1*: Posició d'adquisició en el lloc correcte

(b) *Escenari 1*: Posició de tracking en el lloc correcte

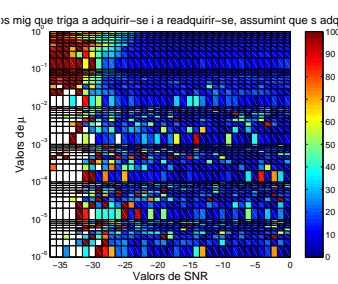
(c) *Escenari 1*: Màxims de correlació en el lloc correcte



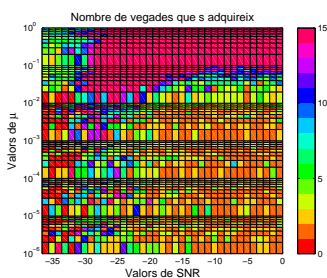
(d) *Escenari 1*: Gràfica dels temps mitjos que triga en adquirir-se o que roman adquirit



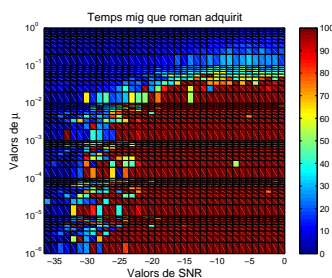
(e) *Escenari 1*: Gràfica dels temps totals que triga en adquirir-se o que roman adquirit



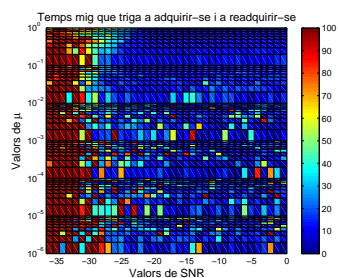
(f) *Escenari 1*: Temps que triga a adquirir-se només si s'adquireix)



(g) *Escenari 1*: Nombre de vegades que s'adquireix en un temps de simulació



(h) *Escenari 1*: Temps total que roman adquirit



(i) *Escenari 1*: Temps total que triga a adquirir-se

Figura C.14: **LONGITUD 600**, $\mu = 0.001$: Gràfiques corresponents a l'*escenari 0*, respecte a les posicions d'adquisició i de tracking, els temps que triga en adquirir-se, el temps que roman adquirit i el nombre de vegades que s'adquireix